

最低賃金に関する基礎調査報告書（電機）

令和6年10月

石川労働局

時間当り所定内賃金額 （3手当を除く）	合計	規模別			地域別				年齢別					
		1～9人	10～29人	30～99人	金沢	小松	七尾	穴水	17歳以下	18～19歳	20～54歳	55～59歳	60～64歳	65歳以上
計	407	47	213	147	235	125	48			2	325	45	35	
円	22		22		5		18				12		11	
-	952	(5.5)	(10.4)		(2.0)		(36.7)				(3.6)		(30.0)	
953 -	953	(5.5)	(10.4)		5		18				12		11	
954 -	954	(5.5)	(10.4)		5		18				12		11	
955 -	955	(5.5)	(10.4)		5		18				12		11	
956 -	956	(5.5)	(10.4)		5		18				12		11	
957 -	957	(5.5)	(10.4)		5		18				12		11	
958 -	958	(5.5)	(10.4)		5		18				12		11	
959 -	959	(5.5)	(10.4)		5		18				12		11	
960 -	960	(5.5)	(10.4)		5		18				12		11	
961 -	961	(5.5)	(10.4)		5		18				12		11	
962 -	962	(5.5)	(10.4)		5		18				12		11	
963 -	963	(8.6)	(16.4)		14	4	18				23	2	11	
964 -	964	(8.6)	(16.4)		14	4	18				23	2	11	
965 -	965	(8.6)	(16.4)		14	4	18				23	2	11	
966 -	966	(9.0)	(17.2)		15	4	18				24	2	11	
967 -	967	(9.0)	(17.2)		15	4	18				24	2	11	
968 -	968	(9.0)	(17.2)		15	4	18				24	2	11	
969 -	969	(9.0)	(17.2)		15	4	18				24	2	11	
970 -	970	(9.0)	(17.2)		15	4	18				24	2	11	
971 -	971	(9.0)	(17.2)		15	4	18				24	2	11	
972 -	972	(9.0)	(17.2)		15	4	18				24	2	11	
973 -	973	(9.0)	(17.2)		15	4	18				24	2	11	
974 -	974	(9.0)	(17.2)		15	4	18				24	2	11	
975 -	975	(9.0)	(17.2)		15	4	18				24	2	11	
976 -	976	(9.0)	(17.2)		15	4	18				24	2	11	
977 -	977	(9.4)	(18.0)		17	4	18				26	2	11	
978 -	978	(9.4)	(18.0)		17	4	18				26	2	11	
979 -	979	(9.4)	(18.0)		17	4	18				26	2	11	
980 -	980	(9.4)	(18.0)		17	4	18				26	2	11	
981 -	981	(9.4)	(18.0)		17	4	18				26	2	11	
982	982	(9.4)	(18.0)		17	4	18				26	2	11	

983	983	38 (9.4)		38 (18.0)		17 (7.3)	4 (3.1)	18 (36.7)				26 (8.0)	2 (3.9)	11 (30.0)
984	984	38 (9.4)		38 (18.0)		17 (7.3)	4 (3.1)	18 (36.7)				26 (8.0)	2 (3.9)	11 (30.0)
985	985	40 (9.9)		40 (18.9)		19 (8.0)	4 (3.1)	18 (36.7)				28 (8.6)	2 (3.9)	11 (30.0)
986	986	40 (9.9)		40 (18.9)		19 (8.0)	4 (3.1)	18 (36.7)				28 (8.6)	2 (3.9)	11 (30.0)
987	987	40 (9.9)		40 (18.9)		19 (8.0)	4 (3.1)	18 (36.7)				28 (8.6)	2 (3.9)	11 (30.0)
988	988	40 (9.9)		40 (18.9)		19 (8.0)	4 (3.1)	18 (36.7)				28 (8.6)	2 (3.9)	11 (30.0)
989	989	40 (9.9)		40 (18.9)		19 (8.0)	4 (3.1)	18 (36.7)				28 (8.6)	2 (3.9)	11 (30.0)
990	990	44 (10.8)		40 (18.9)	4 (2.6)	19 (8.0)	8 (6.2)	18 (36.7)				28 (8.6)	2 (3.9)	14 (41.0)
991	991	44 (10.8)		40 (18.9)	4 (2.6)	19 (8.0)	8 (6.2)	18 (36.7)				28 (8.6)	2 (3.9)	14 (41.0)
992	992	45 (11.1)		41 (19.4)	4 (2.6)	19 (8.0)	8 (6.2)	19 (38.9)				29 (8.9)	2 (3.9)	14 (41.0)
993	993	48 (11.7)		44 (20.6)	4 (2.6)	19 (8.0)	10 (8.3)	19 (38.9)				30 (9.3)	3 (6.9)	14 (41.0)
994	994	48 (11.7)		44 (20.6)	4 (2.6)	19 (8.0)	10 (8.3)	19 (38.9)				30 (9.3)	3 (6.9)	14 (41.0)
995	995	48 (11.7)		44 (20.6)	4 (2.6)	19 (8.0)	10 (8.3)	19 (38.9)				30 (9.3)	3 (6.9)	14 (41.0)
996	996	48 (11.7)		44 (20.6)	4 (2.6)	19 (8.0)	10 (8.3)	19 (38.9)				30 (9.3)	3 (6.9)	14 (41.0)
997	997	48 (11.7)		44 (20.6)	4 (2.6)	19 (8.0)	10 (8.3)	19 (38.9)				30 (9.3)	3 (6.9)	14 (41.0)
998	998	48 (11.7)		44 (20.6)	4 (2.6)	19 (8.0)	10 (8.3)	19 (38.9)				30 (9.3)	3 (6.9)	14 (41.0)
999	999	48 (11.7)		44 (20.6)	4 (2.6)	19 (8.0)	10 (8.3)	19 (38.9)				30 (9.3)	3 (6.9)	14 (41.0)
1000	1000	77 (18.8)	2 (4.3)	44 (20.6)	31 (21.0)	19 (8.0)	37 (29.9)	21 (43.1)				58 (17.8)	4 (9.7)	14 (41.0)
1001	1001	77 (18.8)	2 (4.3)	44 (20.6)	31 (21.0)	19 (8.0)	37 (29.9)	21 (43.1)				58 (17.8)	4 (9.7)	14 (41.0)
1002	1002	77 (18.8)	2 (4.3)	44 (20.6)	31 (21.0)	19 (8.0)	37 (29.9)	21 (43.1)				58 (17.8)	4 (9.7)	14 (41.0)
1003	1003	77 (18.8)	2 (4.3)	44 (20.6)	31 (21.0)	19 (8.0)	37 (29.9)	21 (43.1)				58 (17.8)	4 (9.7)	14 (41.0)
1004	1004	77 (18.8)	2 (4.3)	44 (20.6)	31 (21.0)	19 (8.0)	37 (29.9)	21 (43.1)				58 (17.8)	4 (9.7)	14 (41.0)
1005	1005	79 (19.3)	2 (4.3)	46 (21.4)	31 (21.0)	21 (8.8)	37 (29.9)	21 (43.1)				60 (18.4)	4 (9.7)	14 (41.0)
1006	1006	79 (19.3)	2 (4.3)	46 (21.4)	31 (21.0)	21 (8.8)	37 (29.9)	21 (43.1)				60 (18.4)	4 (9.7)	14 (41.0)
1007	1007	79 (19.3)	2 (4.3)	46 (21.4)	31 (21.0)	21 (8.8)	37 (29.9)	21 (43.1)				60 (18.4)	4 (9.7)	14 (41.0)
1008	1008	79 (19.3)	2 (4.3)	46 (21.4)	31 (21.0)	21 (8.8)	37 (29.9)	21 (43.1)				60 (18.4)	4 (9.7)	14 (41.0)
1009	1009	81 (19.8)	2 (4.3)	48 (22.4)	31 (21.0)	21 (8.8)	37 (29.9)	23 (47.7)				62 (19.0)	4 (9.7)	14 (41.0)
1010	1010	82 (20.1)	2 (4.3)	49 (23.0)	31 (21.0)	22 (9.3)	37 (29.9)	23 (47.7)				62 (19.0)	6 (12.4)	14 (41.0)
1011	1011	82 (20.1)	2 (4.3)	49 (23.0)	31 (21.0)	22 (9.3)	37 (29.9)	23 (47.7)				62 (19.0)	6 (12.4)	14 (41.0)
1012	1012	82 (20.1)	2 (4.3)	49 (23.0)	31 (21.0)	22 (9.3)	37 (29.9)	23 (47.7)				62 (19.0)	6 (12.4)	14 (41.0)
1013	1013	82 (20.1)	2 (4.3)	49 (23.0)	31 (21.0)	22 (9.3)	37 (29.9)	23 (47.7)				62 (19.0)	6 (12.4)	14 (41.0)
1014	1014	82 (20.1)	2 (4.3)	49 (23.0)	31 (21.0)	22 (9.3)	37 (29.9)	23 (47.7)				62 (19.0)	6 (12.4)	14 (41.0)
1015	1015	82 (20.1)	2 (4.3)	49 (23.0)	31 (21.0)	22 (9.3)	37 (29.9)	23 (47.7)				62 (19.0)	6 (12.4)	14 (41.0)
1016	1016	82 (20.1)	2 (4.3)	49 (23.0)	31 (21.0)	22 (9.3)	37 (29.9)	23 (47.7)				62 (19.0)	6 (12.4)	14 (41.0)
		82	2	49	31	22	37	23				62	6	14

1052	1052	89 (21.8)	2 (4.3)	53 (24.7)	34 (23.4)	25 (10.7)	40 (32.0)	24 (50.0)				69 (21.2)	6 (12.4)	14 (41.0)
1053	1053	89 (21.8)	2 (4.3)	53 (24.7)	34 (23.4)	25 (10.7)	40 (32.0)	24 (50.0)				69 (21.2)	6 (12.4)	14 (41.0)
1054	1054	89 (21.8)	2 (4.3)	53 (24.7)	34 (23.4)	25 (10.7)	40 (32.0)	24 (50.0)				69 (21.2)	6 (12.4)	14 (41.0)
1055	1055	89 (21.8)	2 (4.3)	53 (24.7)	34 (23.4)	25 (10.7)	40 (32.0)	24 (50.0)				69 (21.2)	6 (12.4)	14 (41.0)
1056	1056	89 (21.8)	2 (4.3)	53 (24.7)	34 (23.4)	25 (10.7)	40 (32.0)	24 (50.0)				69 (21.2)	6 (12.4)	14 (41.0)
1057	1057	89 (21.8)	2 (4.3)	53 (24.7)	34 (23.4)	25 (10.7)	40 (32.0)	24 (50.0)				69 (21.2)	6 (12.4)	14 (41.0)
1058	1058	89 (21.8)	2 (4.3)	53 (24.7)	34 (23.4)	25 (10.7)	40 (32.0)	24 (50.0)				69 (21.2)	6 (12.4)	14 (41.0)
1059	1059	89 (21.8)	2 (4.3)	53 (24.7)	34 (23.4)	25 (10.7)	40 (32.0)	24 (50.0)				69 (21.2)	6 (12.4)	14 (41.0)
1060	1060	89 (21.8)	2 (4.3)	53 (24.7)	34 (23.4)	25 (10.7)	40 (32.0)	24 (50.0)				69 (21.2)	6 (12.4)	14 (41.0)
1061	1061	89 (21.8)	2 (4.3)	53 (24.7)	34 (23.4)	25 (10.7)	40 (32.0)	24 (50.0)				69 (21.2)	6 (12.4)	14 (41.0)
1062	1062	90 (22.1)	3 (6.8)	53 (24.7)	34 (23.4)	26 (11.2)	40 (32.0)	24 (50.0)				70 (21.6)	6 (12.4)	14 (41.0)
1063	1063	90 (22.1)	3 (6.8)	53 (24.7)	34 (23.4)	26 (11.2)	40 (32.0)	24 (50.0)				70 (21.6)	6 (12.4)	14 (41.0)
1064	1069	95 (23.2)	3 (6.8)	57 (26.8)	34 (23.4)	28 (11.7)	41 (32.8)	26 (54.6)				74 (22.6)	7 (15.1)	14 (41.0)
1070	1079	97 (23.7)	3 (6.8)	59 (27.7)	34 (23.4)	28 (11.7)	42 (33.6)	27 (56.9)				76 (23.2)	7 (15.1)	14 (41.0)
1080	1089	100 (24.5)	3 (6.8)	62 (29.1)	34 (23.4)	30 (13.0)	42 (33.6)	27 (56.9)				77 (23.8)	8 (17.8)	14 (41.0)
1090	1099	103 (25.2)	3 (6.8)	63 (29.6)	36 (24.7)	32 (13.8)	43 (34.4)	27 (56.9)				80 (24.7)	8 (17.8)	14 (41.0)
1100	1109	111 (27.2)	3 (6.8)	71 (33.3)	36 (24.7)	36 (15.3)	48 (38.3)	27 (56.9)				88 (27.2)	8 (17.8)	14 (41.0)
1110	1119	115 (28.2)	3 (6.8)	75 (35.4)	36 (24.7)	37 (15.8)	51 (40.5)	27 (56.9)				93 (28.5)	8 (17.8)	14 (41.0)
1120	1129	138 (33.9)	3 (6.8)	81 (37.9)	54 (36.8)	55 (23.4)	53 (42.2)	30 (63.7)				111 (34.0)	13 (29.0)	14 (41.0)
1130	1139	143 (35.2)	6 (13.2)	81 (37.9)	56 (38.3)	58 (24.8)	53 (42.2)	32 (67.9)		2 (100.0)		113 (34.7)	14 (31.3)	14 (41.0)
1140	1149	146 (35.9)	6 (13.2)	82 (38.4)	58 (39.6)	60 (25.6)	54 (43.0)	32 (67.9)				116 (35.6)	14 (31.3)	14 (41.0)
1150	1159	149 (36.7)	6 (13.2)	83 (38.9)	60 (41.0)	62 (26.5)	54 (43.0)	34 (70.2)				119 (36.5)	14 (31.3)	14 (41.0)
1160	1169	153 (37.5)	6 (13.2)	84 (39.5)	62 (42.3)	64 (27.3)	55 (44.1)	34 (70.2)				122 (37.5)	14 (31.3)	14 (41.0)
1170	1179	153 (37.5)	6 (13.2)	84 (39.5)	62 (42.3)	64 (27.3)	55 (44.1)	34 (70.2)				122 (37.5)	14 (31.3)	14 (41.0)
1180	1189	158 (38.8)	7 (15.8)	86 (40.5)	64 (43.6)	69 (29.6)	55 (44.1)	34 (70.2)				126 (38.6)	16 (35.7)	14 (41.0)
1190	1199	162 (39.8)	7 (15.8)	89 (41.5)	66 (45.0)	71 (30.4)	56 (44.9)	35 (72.5)				130 (39.8)	16 (35.7)	14 (41.0)
1200	1299	196 (48.1)	10 (20.9)	107 (50.3)	79 (53.5)	98 (41.8)	62 (49.7)	36 (74.8)				161 (49.5)	16 (35.7)	17 (47.3)
1300	1399	236 (57.9)	16 (33.8)	127 (59.5)	93 (63.1)	130 (55.4)	70 (56.0)	36 (74.8)				186 (57.2)	21 (47.2)	26 (74.7)
1400	1499	268 (65.9)	17 (35.9)	149 (69.7)	103 (69.8)	146 (62.3)	84 (67.4)	38 (79.4)				215 (66.0)	25 (56.1)	26 (74.7)
1500	1599	295 (72.5)	20 (42.8)	160 (75.0)	115 (78.5)	165 (70.2)	91 (72.7)	40 (84.0)				238 (73.2)	28 (62.3)	27 (78.1)
1600	1699	308 (75.6)	22 (47.0)	169 (79.0)	117 (79.8)	173 (73.6)	95 (76.2)	40 (84.0)				247 (75.9)	30 (66.9)	29 (83.0)
1700	1799	329 (80.7)	22 (47.0)	176 (82.7)	130 (88.5)	189 (80.6)	98 (78.6)	41 (86.3)				265 (81.4)	32 (72.3)	29 (83.0)
1800	1899	343 (84.2)	24 (51.3)	184 (86.4)	135 (91.6)	196 (83.6)	105 (83.8)	42 (88.5)				277 (85.2)	35 (77.4)	29 (83.0)
1900	1999	358 (87.9)	31 (64.9)	188 (88.3)	139 (94.6)	210 (89.5)	106 (84.6)	42 (88.5)				291 (89.4)	36 (80.1)	29 (83.0)
2000		407 (100.0)	47 (100.0)	213 (100.0)	147 (100.0)	235 (100.0)	125 (100.0)	48 (100.0)				325 (100.0)	45 (100.0)	35 (100.0)
月平均賃金額		231,254	322,304	222,440	214,933	244,390	221,851	191,410			177,347	228,717	258,299	223,793
時間当平均賃金額		1,458	1,967	1,409	1,367	1,506	1,441	1,267			1,132	1,447	1,608	1,394

最低賃金引上げ額・率と影響率の関係表

件名	電機部会				
業種					
現行の最低賃金額	時間額	963円			
未満率	5.4%				
項番	時間額			影響率	未満労働者数
	引上げ額	引上げ率	引上げ後時間額		
1	0	0.00	963	5.41	22
2	1	0.10	964	8.60	35
3	2	0.21	965	8.60	35
4	3	0.31	966	8.60	35
5	4	0.42	967	9.09	37
6	5	0.52	968	9.09	37
7	6	0.62	969	9.09	37
8	7	0.73	970	9.09	37
9	8	0.83	971	9.09	37
10	9	0.93	972	9.09	37
11	10	1.04	973	9.09	37
12	11	1.14	974	9.09	37
13	12	1.25	975	9.09	37
14	13	1.35	976	9.09	37
15	14	1.45	977	9.09	37
16	15	1.56	978	9.34	38
17	16	1.66	979	9.34	38
18	17	1.77	980	9.34	38
19	18	1.87	981	9.34	38
20	19	1.97	982	9.34	38
21	20	2.08	983	9.34	38
22	21	2.18	984	9.34	38
23	22	2.28	985	9.34	38
24	23	2.39	986	9.83	40
25	24	2.49	987	9.83	40
26	25	2.60	988	9.83	40
27	26	2.70	989	9.83	40
28	27	2.80	990	9.83	40
29	28	2.91	991	10.81	44
30	29	3.01	992	10.81	44
31	30	3.12	993	11.06	45
32	31	3.22	994	11.79	48
33	32	3.32	995	11.79	48
34	33	3.43	996	11.79	48
35	34	3.53	997	11.79	48

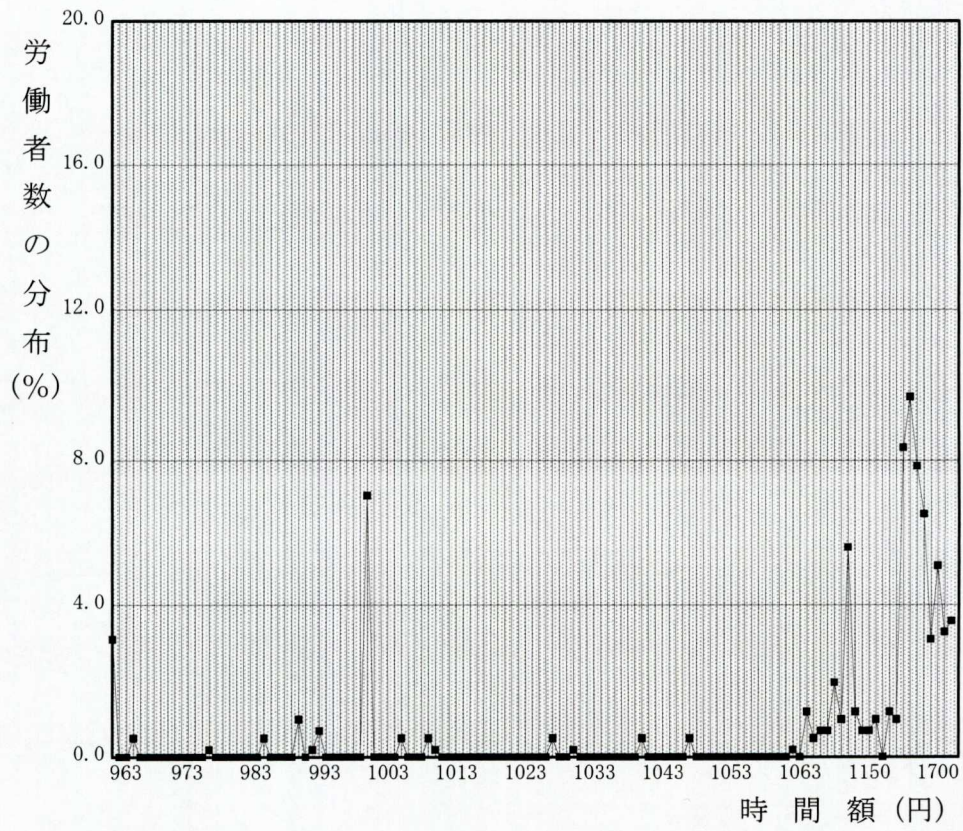
最低賃金引上げ額・率と影響率の関係表

件名	電機部会				
業種					
現行の最低賃金額	時間額	963円			
未満率	5.4%				
項番	時間額			影響率	未満労働者数
	引上げ額	引上げ率	引上げ後時間額		
36	35	3.63	998	11.79	48
37	36	3.74	999	11.79	48
38	37	3.84	1,000	11.79	48
39	38	3.95	1,001	18.92	77
40	39	4.05	1,002	18.92	77
41	40	4.15	1,003	18.92	77
42	41	4.26	1,004	18.92	77
43	42	4.36	1,005	18.92	77
44	43	4.47	1,006	19.41	79
45	44	4.57	1,007	19.41	79
46	45	4.67	1,008	19.41	79
47	46	4.78	1,009	19.41	79
48	47	4.88	1,010	19.90	81
49	48	4.98	1,011	20.15	82
50	49	5.09	1,012	20.15	82
51	50	5.19	1,013	20.15	82
52	51	5.30	1,014	20.15	82
53	52	5.40	1,015	20.15	82
54	53	5.50	1,016	20.15	82
55	54	5.61	1,017	20.15	82
56	55	5.71	1,018	20.15	82
57	56	5.82	1,019	20.15	82
58	57	5.92	1,020	20.15	82
59	58	6.02	1,021	20.15	82
60	59	6.13	1,022	20.15	82
61	60	6.23	1,023	20.15	82
62	61	6.33	1,024	20.15	82
63	62	6.44	1,025	20.15	82
64	63	6.54	1,026	20.15	82
65	64	6.65	1,027	20.15	82
66	65	6.75	1,028	20.64	84
67	66	6.85	1,029	20.64	84
68	67	6.96	1,030	20.64	84
69	68	7.06	1,031	20.88	85
70	69	7.17	1,032	20.88	85

最低賃金引上げ額・率と影響率の関係表

件名		電機部会			
業種					
現行の最低賃金額		時間額		963円	
未満率		5.4%			
項番	時間額			影響率	未満労働者数
	引上げ額	引上げ率	引上げ後時間額		
71	70	7.27	1,033	20.88	85
72	71	7.37	1,034	20.88	85
73	72	7.48	1,035	20.88	85
74	73	7.58	1,036	20.88	85
75	74	7.68	1,037	20.88	85
76	75	7.79	1,038	20.88	85
77	76	7.89	1,039	20.88	85
78	77	8.00	1,040	20.88	85
79	78	8.10	1,041	21.38	87
80	79	8.20	1,042	21.38	87
81	80	8.31	1,043	21.38	87
82	81	8.41	1,044	21.38	87
83	82	8.52	1,045	21.38	87
84	83	8.62	1,046	21.38	87
85	84	8.72	1,047	21.38	87
86	85	8.83	1,048	21.87	89
87	86	8.93	1,049	21.87	89
88	87	9.03	1,050	21.87	89
89	88	9.14	1,051	21.87	89
90	89	9.24	1,052	21.87	89
91	90	9.35	1,053	21.87	89
92	91	9.45	1,054	21.87	89
93	92	9.55	1,055	21.87	89
94	93	9.66	1,056	21.87	89
95	94	9.76	1,057	21.87	89
96	95	9.87	1,058	21.87	89
97	96	9.97	1,059	21.87	89
98	97	10.07	1,060	21.87	89
99	98	10.18	1,061	21.87	89
100	99	10.28	1,062	21.87	89

時間額に対するその該当労働者数の分布



時間額に対するその該当労働者数の累積度数分布

