

最低賃金に関する基礎調査報告書（機械）

令和6年10月

石川労働局

時間当り所定内賃金額 （3手当を除く）	合計	規模別			地域別				年齢別					
		1～9人	10～29人	30～99人	金沢	小松	七尾	穴水	17歳以下	18～19歳	20～54歳	55～59歳	60～64歳	65歳以上
計	8,684	1,021	2,426	5,237	5,336	2,759	540	49		118	7,058	1,000	507	
円	413	59	283	71	275	84	55				339	43	32	
-	989	(4.8)	(5.8)	(11.7)	(1.4)	(5.1)	(3.0)	(10.2)			(4.8)	(4.3)	(6.2)	
990 -	990	413	59	283	71	275	84	55			339	43	32	
		(4.8)	(5.8)	(11.7)	(1.4)	(5.1)	(3.0)	(10.2)			(4.8)	(4.3)	(6.2)	
991 -	991	417	59	287	71	277	84	55	1		343	43	32	
		(4.8)	(5.8)	(11.8)	(1.4)	(5.2)	(3.0)	(10.2)	(2.7)		(4.9)	(4.3)	(6.2)	
992 -	992	417	59	287	71	277	84	55	1		343	43	32	
		(4.8)	(5.8)	(11.8)	(1.4)	(5.2)	(3.0)	(10.2)	(2.7)		(4.9)	(4.3)	(6.2)	
993 -	993	417	59	287	71	277	84	55	1		343	43	32	
		(4.8)	(5.8)	(11.8)	(1.4)	(5.2)	(3.0)	(10.2)	(2.7)		(4.9)	(4.3)	(6.2)	
994 -	994	430	62	287	82	290	84	55	1		350	43	37	
		(5.0)	(6.0)	(11.8)	(1.6)	(5.4)	(3.0)	(10.2)	(2.7)		(5.0)	(4.3)	(7.4)	
995 -	995	430	62	287	82	290	84	55	1		350	43	37	
		(5.0)	(6.0)	(11.8)	(1.6)	(5.4)	(3.0)	(10.2)	(2.7)		(5.0)	(4.3)	(7.4)	
996 -	996	430	62	287	82	290	84	55	1		350	43	37	
		(5.0)	(6.0)	(11.8)	(1.6)	(5.4)	(3.0)	(10.2)	(2.7)		(5.0)	(4.3)	(7.4)	
997 -	997	437	69	287	82	290	91	55	1		357	43	37	
		(5.0)	(6.8)	(11.8)	(1.6)	(5.4)	(3.3)	(10.2)	(2.7)		(5.1)	(4.3)	(7.4)	
998 -	998	437	69	287	82	290	91	55	1		357	43	37	
		(5.0)	(6.8)	(11.8)	(1.6)	(5.4)	(3.3)	(10.2)	(2.7)		(5.1)	(4.3)	(7.4)	
999 -	999	442	69	287	86	295	91	55	1	4	357	43	37	
		(5.1)	(6.8)	(11.8)	(1.6)	(5.5)	(3.3)	(10.2)	(2.7)	(3.8)	(5.1)	(4.3)	(7.4)	
1000 -	1000	773	88	397	289	404	298	69	1	23	661	45	44	
		(8.9)	(8.6)	(16.3)	(5.5)	(7.6)	(10.8)	(12.8)	(2.7)	(19.3)	(9.4)	(4.5)	(8.7)	
1001 -	1001	782	88	405	289	413	298	69	1	23	661	54	44	
		(9.0)	(8.6)	(16.7)	(5.5)	(7.7)	(10.8)	(12.8)	(2.7)	(19.3)	(9.4)	(5.3)	(8.7)	
1002 -	1002	782	88	405	289	413	298	69	1	23	661	54	44	
		(9.0)	(8.6)	(16.7)	(5.5)	(7.7)	(10.8)	(12.8)	(2.7)	(19.3)	(9.4)	(5.3)	(8.7)	
1003 -	1003	782	88	405	289	413	298	69	1	23	661	54	44	
		(9.0)	(8.6)	(16.7)	(5.5)	(7.7)	(10.8)	(12.8)	(2.7)	(19.3)	(9.4)	(5.3)	(8.7)	
1004 -	1004	782	88	405	289	413	298	69	1	23	661	54	44	
		(9.0)	(8.6)	(16.7)	(5.5)	(7.7)	(10.8)	(12.8)	(2.7)	(19.3)	(9.4)	(5.3)	(8.7)	
1005 -	1005	810	93	410	307	441	298	69	1	23	689	54	44	
		(9.3)	(9.1)	(16.9)	(5.9)	(8.3)	(10.8)	(12.8)	(2.7)	(19.3)	(9.8)	(5.3)	(8.7)	
1006 -	1006	810	93	410	307	441	298	69	1	23	689	54	44	
		(9.3)	(9.1)	(16.9)	(5.9)	(8.3)	(10.8)	(12.8)	(2.7)	(19.3)	(9.8)	(5.3)	(8.7)	
1007 -	1007	817	100	410	307	441	306	69	1	23	697	54	44	
		(9.4)	(9.8)	(16.9)	(5.9)	(8.3)	(11.1)	(12.8)	(2.7)	(19.3)	(9.9)	(5.3)	(8.7)	
1008 -	1008	817	100	410	307	441	306	69	1	23	697	54	44	
		(9.4)	(9.8)	(16.9)	(5.9)	(8.3)	(11.1)	(12.8)	(2.7)	(19.3)	(9.9)	(5.3)	(8.7)	
1009 -	1009	820	100	413	307	441	309	69	1	26	697	54	44	
		(9.4)	(9.8)	(17.0)	(5.9)	(8.3)	(11.2)	(12.8)	(2.7)	(22.0)	(9.9)	(5.3)	(8.7)	
1010 -	1010	823	103	413	307	444	309	69	1	26	699	54	44	
		(9.5)	(10.1)	(17.0)	(5.9)	(8.3)	(11.2)	(12.8)	(2.7)	(22.0)	(9.9)	(5.3)	(8.7)	
1011 -	1011	825	103	415	307	444	311	69	1	26	701	54	44	
		(9.5)	(10.1)	(17.1)	(5.9)	(8.3)	(11.3)	(12.8)	(2.7)	(22.0)	(9.9)	(5.3)	(8.7)	
1012 -	1012	830	107	417	307	447	312	69	1	30	703	54	44	
		(9.6)	(10.4)	(17.2)	(5.9)	(8.4)	(11.3)	(12.8)	(2.7)	(25.1)	(10.0)	(5.3)	(8.7)	
1013 -	1013	830	107	417	307	447	312	69	1	30	703	54	44	
		(9.6)	(10.4)	(17.2)	(5.9)	(8.4)	(11.3)	(12.8)	(2.7)	(25.1)	(10.0)	(5.3)	(8.7)	
1014 -	1014	830	107	417	307	447	312	69	1	30	703	54	44	
		(9.6)	(10.4)	(17.2)	(5.9)	(8.4)	(11.3)	(12.8)	(2.7)	(25.1)	(10.0)	(5.3)	(8.7)	
1015 -	1015	830	107	417	307	447	312	69	1	30	703	54	44	
		(9.6)	(10.4)	(17.2)	(5.9)	(8.4)	(11.3)	(12.8)	(2.7)	(25.1)	(10.0)	(5.3)	(8.7)	
1016 -	1016	846	109	417	321	464	312	69	1	30	719	54	44	
		(9.7)	(10.7)	(17.2)	(6.1)	(8.7)	(11.3)	(12.8)	(2.7)	(25.1)	(10.2)	(5.3)	(8.7)	
1017 -	1017	848	109	419	321	464	312	71	1	32	719	54	44	
		(9.8)	(10.7)	(17.3)	(6.1)	(8.7)	(11.3)	(13.2)	(2.7)	(26.8)	(10.2)	(5.3)	(8.7)	
1018 -	1018	852	113	419	321	467	312	71	1	32	723	54	44	
		(9.8)	(11.0)	(17.3)	(6.1)	(8.8)	(11.3)	(13.2)	(2.7)	(26.8)	(10.2)	(5.3)	(8.7)	
1019	1019	852	113	419	321	467	312	71	1	32	723	54	44	
		(9.8)	(11.0)	(17.3)	(6.1)	(8.8)	(11.3)	(13.2)	(2.7)	(26.8)	(10.2)	(5.3)	(8.7)	

1020	1020	868 (10.0)	117 (11.5)	425 (17.5)	326 (6.2)	483 (9.1)	312 (11.3)	71 (13.2)	1 (2.7)		32 (26.8)	728 (10.3)	54 (5.3)	55 (10.8)
1021	1021	888 (10.2)	120 (11.7)	434 (17.9)	334 (6.4)	503 (9.4)	312 (11.3)	71 (13.2)	1 (2.7)		32 (26.8)	748 (10.6)	54 (5.3)	55 (10.8)
1022	1022	888 (10.2)	120 (11.7)	434 (17.9)	334 (6.4)	503 (9.4)	312 (11.3)	71 (13.2)	1 (2.7)		32 (26.8)	748 (10.6)	54 (5.3)	55 (10.8)
1023	1023	888 (10.2)	120 (11.7)	434 (17.9)	334 (6.4)	503 (9.4)	312 (11.3)	71 (13.2)	1 (2.7)		32 (26.8)	748 (10.6)	54 (5.3)	55 (10.8)
1024	1024	888 (10.2)	120 (11.7)	434 (17.9)	334 (6.4)	503 (9.4)	312 (11.3)	71 (13.2)	1 (2.7)		32 (26.8)	748 (10.6)	54 (5.3)	55 (10.8)
1025	1025	888 (10.2)	120 (11.7)	434 (17.9)	334 (6.4)	503 (9.4)	312 (11.3)	71 (13.2)	1 (2.7)		32 (26.8)	748 (10.6)	54 (5.3)	55 (10.8)
1026	1026	894 (10.3)	120 (11.7)	440 (18.1)	334 (6.4)	509 (9.5)	312 (11.3)	71 (13.2)	1 (2.7)		32 (26.8)	754 (10.7)	54 (5.3)	55 (10.8)
1027	1027	898 (10.3)	120 (11.7)	440 (18.1)	339 (6.5)	514 (9.6)	312 (11.3)	71 (13.2)	1 (2.7)		32 (26.8)	759 (10.7)	54 (5.3)	55 (10.8)
1028	1028	898 (10.3)	120 (11.7)	440 (18.1)	339 (6.5)	514 (9.6)	312 (11.3)	71 (13.2)	1 (2.7)		32 (26.8)	759 (10.7)	54 (5.3)	55 (10.8)
1029	1029	904 (10.4)	120 (11.7)	440 (18.1)	345 (6.6)	520 (9.7)	312 (11.3)	71 (13.2)	1 (2.7)		32 (26.8)	759 (10.7)	54 (5.3)	61 (11.9)
1030	1030	911 (10.5)	120 (11.7)	442 (18.2)	349 (6.7)	526 (9.9)	312 (11.3)	71 (13.2)	1 (2.7)		32 (26.8)	765 (10.8)	54 (5.3)	61 (11.9)
1031	1031	912 (10.5)	120 (11.7)	443 (18.2)	349 (6.7)	526 (9.9)	313 (11.3)	71 (13.2)	1 (2.7)		32 (26.8)	766 (10.9)	54 (5.3)	61 (11.9)
1032	1032	927 (10.7)	122 (11.9)	447 (18.4)	358 (6.8)	540 (10.1)	315 (11.4)	71 (13.2)	1 (2.7)		32 (26.8)	777 (11.0)	58 (5.8)	61 (11.9)
1033	1033	927 (10.7)	122 (11.9)	447 (18.4)	358 (6.8)	540 (10.1)	315 (11.4)	71 (13.2)	1 (2.7)		32 (26.8)	777 (11.0)	58 (5.8)	61 (11.9)
1034	1034	986 (11.3)	122 (11.9)	457 (18.8)	407 (7.8)	549 (10.3)	364 (13.2)	71 (13.2)	1 (2.7)		32 (26.8)	831 (11.8)	58 (5.8)	65 (12.8)
1035	1035	986 (11.3)	122 (11.9)	457 (18.8)	407 (7.8)	549 (10.3)	364 (13.2)	71 (13.2)	1 (2.7)		32 (26.8)	831 (11.8)	58 (5.8)	65 (12.8)
1036	1036	987 (11.4)	122 (11.9)	458 (18.9)	407 (7.8)	549 (10.3)	365 (13.2)	71 (13.2)	1 (2.7)		32 (26.8)	832 (11.8)	58 (5.8)	65 (12.8)
1037	1037	1,000 (11.5)	122 (11.9)	459 (18.9)	419 (8.0)	561 (10.5)	365 (13.2)	72 (13.4)	1 (2.7)		32 (26.8)	837 (11.9)	58 (5.8)	73 (14.3)
1038	1038	1,007 (11.6)	129 (12.7)	459 (18.9)	419 (8.0)	561 (10.5)	372 (13.5)	72 (13.4)	1 (2.7)		32 (26.8)	837 (11.9)	65 (6.5)	73 (14.3)
1039	1039	1,007 (11.6)	129 (12.7)	459 (18.9)	419 (8.0)	561 (10.5)	372 (13.5)	72 (13.4)	1 (2.7)		32 (26.8)	837 (11.9)	65 (6.5)	73 (14.3)
1040	1040	1,018 (11.7)	129 (12.7)	460 (18.9)	429 (8.2)	570 (10.7)	372 (13.5)	73 (13.6)	1 (2.7)		39 (33.3)	840 (11.9)	65 (6.5)	73 (14.3)
1041	1041	1,018 (11.7)	129 (12.7)	460 (18.9)	429 (8.2)	570 (10.7)	372 (13.5)	73 (13.6)	1 (2.7)		39 (33.3)	840 (11.9)	65 (6.5)	73 (14.3)
1042	1042	1,018 (11.7)	129 (12.7)	460 (18.9)	429 (8.2)	570 (10.7)	372 (13.5)	73 (13.6)	1 (2.7)		39 (33.3)	840 (11.9)	65 (6.5)	73 (14.3)
1043	1043	1,019 (11.7)	129 (12.7)	461 (19.0)	429 (8.2)	570 (10.7)	374 (13.5)	73 (13.6)	1 (2.7)		39 (33.3)	841 (11.9)	65 (6.5)	73 (14.3)
1044	1044	1,027 (11.8)	129 (12.7)	461 (19.0)	437 (8.3)	575 (10.8)	374 (13.5)	77 (14.2)	1 (2.7)		43 (36.4)	846 (12.0)	65 (6.5)	73 (14.3)
1045	1045	1,027 (11.8)	129 (12.7)	461 (19.0)	437 (8.3)	575 (10.8)	374 (13.5)	77 (14.2)	1 (2.7)		43 (36.4)	846 (12.0)	65 (6.5)	73 (14.3)
1046	1046	1,027 (11.8)	129 (12.7)	461 (19.0)	437 (8.3)	575 (10.8)	374 (13.5)	77 (14.2)	1 (2.7)		43 (36.4)	846 (12.0)	65 (6.5)	73 (14.3)
1047	1047	1,027 (11.8)	129 (12.7)	461 (19.0)	437 (8.3)	575 (10.8)	374 (13.5)	77 (14.2)	1 (2.7)		43 (36.4)	846 (12.0)	65 (6.5)	73 (14.3)
1048	1048	1,034 (11.9)	129 (12.7)	464 (19.1)	441 (8.4)	580 (10.9)	374 (13.5)	80 (14.7)	1 (2.7)		43 (36.4)	846 (12.0)	68 (6.8)	77 (15.2)
1049	1049	1,040 (12.0)	129 (12.7)	469 (19.3)	441 (8.4)	582 (10.9)	374 (13.5)	80 (14.7)	4 (8.0)		43 (36.4)	851 (12.1)	68 (6.8)	77 (15.2)
1050	1050	1,098 (12.6)	129 (12.7)	517 (21.3)	451 (8.6)	638 (12.0)	376 (13.6)	80 (14.7)	4 (8.0)		49 (41.6)	901 (12.8)	71 (7.1)	77 (15.2)
1051	1051	1,098 (12.6)	129 (12.7)	517 (21.3)	451 (8.6)	638 (12.0)	376 (13.6)	80 (14.7)	4 (8.0)		49 (41.6)	901 (12.8)	71 (7.1)	77 (15.2)
1052	1052	1,098 (12.6)	129 (12.7)	517 (21.3)	451 (8.6)	638 (12.0)	376 (13.6)	80 (14.7)	4 (8.0)		49 (41.6)	901 (12.8)	71 (7.1)	77 (15.2)
1053	1053	1,098 (12.6)	129 (12.7)	517 (21.3)	451 (8.6)	638 (12.0)	376 (13.6)	80 (14.7)	4 (8.0)		49 (41.6)	901 (12.8)	71 (7.1)	77 (15.2)
		1,106	129	522	454	643	376	83	4		49	909	71	77

1054	1054	(12.7)	(12.7)	(21.5)	(8.7)	(12.1)	(13.6)	(15.4)	(8.0)		(41.6)	(12.9)	(7.1)	(15.2)
		1,124	129	528	467	660	376	85	4		49	927	71	77
1055	1055	(12.9)	(12.7)	(21.8)	(8.9)	(12.4)	(13.6)	(15.8)	(8.0)		(41.6)	(13.1)	(7.1)	(15.2)
		1,124	129	528	467	660	376	85	4		49	927	71	77
1056	1056	(12.9)	(12.7)	(21.8)	(8.9)	(12.4)	(13.6)	(15.8)	(8.0)		(41.6)	(13.1)	(7.1)	(15.2)
		1,137	129	531	477	669	376	88	4		49	937	73	77
1057	1057	(13.1)	(12.7)	(21.9)	(9.1)	(12.5)	(13.6)	(16.2)	(8.0)		(41.6)	(13.3)	(7.3)	(15.2)
		1,137	129	531	477	669	376	88	4		49	937	73	77
1058	1058	(13.1)	(12.7)	(21.9)	(9.1)	(12.5)	(13.6)	(16.2)	(8.0)		(41.6)	(13.3)	(7.3)	(15.2)
		1,157	129	533	495	683	376	94	4		49	951	80	77
1059	1059	(13.3)	(12.7)	(22.0)	(9.4)	(12.8)	(13.6)	(17.5)	(8.0)		(41.6)	(13.5)	(8.0)	(15.2)
		1,165	129	542	495	683	383	95	4		49	959	80	77
1060	1060	(13.4)	(12.7)	(22.3)	(9.4)	(12.8)	(13.9)	(17.6)	(8.0)		(41.6)	(13.6)	(8.0)	(15.2)
		1,165	129	542	495	683	383	95	4		49	959	80	77
1061	1061	(13.4)	(12.7)	(22.3)	(9.4)	(12.8)	(13.9)	(17.6)	(8.0)		(41.6)	(13.6)	(8.0)	(15.2)
		1,175	129	542	504	693	383	95	4		49	969	80	77
1062	1062	(13.5)	(12.7)	(22.3)	(9.6)	(13.0)	(13.9)	(17.6)	(8.0)		(41.6)	(13.7)	(8.0)	(15.2)
		1,181	129	548	504	699	383	95	4		49	975	80	77
1063	1063	(13.6)	(12.7)	(22.6)	(9.6)	(13.1)	(13.9)	(17.6)	(8.0)		(41.6)	(13.8)	(8.0)	(15.2)
		1,188	136	548	504	706	383	95	4		49	981	80	77
1064	1064	(13.7)	(13.3)	(22.6)	(9.6)	(13.2)	(13.9)	(17.6)	(8.0)		(41.6)	(13.9)	(8.0)	(15.2)
		1,198	136	554	509	716	383	95	4		49	992	80	77
1065	1065	(13.8)	(13.3)	(22.8)	(9.7)	(13.4)	(13.9)	(17.6)	(8.0)		(41.6)	(14.1)	(8.0)	(15.2)
		1,205	136	561	509	722	383	96	4		52	996	80	77
1066	1066	(13.9)	(13.3)	(23.1)	(9.7)	(13.5)	(13.9)	(17.9)	(8.0)		(44.0)	(14.1)	(8.0)	(15.2)
		1,205	136	561	509	722	383	96	4		52	996	80	77
1067	1067	(13.9)	(13.3)	(23.1)	(9.7)	(13.5)	(13.9)	(17.9)	(8.0)		(44.0)	(14.1)	(8.0)	(15.2)
		1,212	136	564	512	722	386	100	4		52	1,003	80	77
1068	1068	(14.0)	(13.3)	(23.2)	(9.8)	(13.5)	(14.0)	(18.5)	(8.0)		(44.0)	(14.2)	(8.0)	(15.2)
		1,212	136	564	512	722	386	100	4		52	1,003	80	77
1069	1069	(14.0)	(13.3)	(23.2)	(9.8)	(13.5)	(14.0)	(18.5)	(8.0)		(44.0)	(14.2)	(8.0)	(15.2)
		1,216	136	564	517	726	386	100	4		52	1,007	80	77
1070	1070	(14.0)	(13.3)	(23.2)	(9.9)	(13.6)	(14.0)	(18.5)	(8.0)		(44.0)	(14.3)	(8.0)	(15.2)
		1,222	137	564	521	731	386	101	4		52	1,012	80	78
1071	1071	(14.1)	(13.4)	(23.2)	(10.0)	(13.7)	(14.0)	(18.8)	(8.0)		(44.0)	(14.3)	(8.0)	(15.5)
		1,223	137	565	521	731	386	102	4		52	1,013	80	78
1072	1072	(14.1)	(13.4)	(23.3)	(10.0)	(13.7)	(14.0)	(19.0)	(8.0)		(44.0)	(14.3)	(8.0)	(15.5)
		1,232	137	574	521	740	386	102	4		52	1,022	80	78
1073	1073	(14.2)	(13.4)	(23.6)	(10.0)	(13.9)	(14.0)	(19.0)	(8.0)		(44.0)	(14.5)	(8.0)	(15.5)
		1,232	137	574	521	740	386	102	4		52	1,022	80	78
1074	1074	(14.2)	(13.4)	(23.6)	(10.0)	(13.9)	(14.0)	(19.0)	(8.0)		(44.0)	(14.5)	(8.0)	(15.5)
		1,232	137	574	521	740	386	102	4		52	1,022	80	78
1075	1075	(14.2)	(13.4)	(23.6)	(10.0)	(13.9)	(14.0)	(19.0)	(8.0)		(44.0)	(14.5)	(8.0)	(15.5)
		1,240	137	574	530	744	386	106	4		52	1,030	80	78
1076	1076	(14.3)	(13.4)	(23.6)	(10.1)	(13.9)	(14.0)	(19.7)	(8.0)		(44.0)	(14.6)	(8.0)	(15.5)
		1,250	137	574	539	753	386	106	4		56	1,035	80	78
1077	1077	(14.4)	(13.4)	(23.6)	(10.3)	(14.1)	(14.0)	(19.7)	(8.0)		(47.7)	(14.7)	(8.0)	(15.5)
		1,255	137	575	543	758	386	106	5		56	1,040	80	78
1078	1078	(14.5)	(13.4)	(23.7)	(10.4)	(14.2)	(14.0)	(19.7)	(10.6)		(47.7)	(14.7)	(8.0)	(15.5)
		1,263	137	577	549	764	386	108	5		56	1,048	80	78
1079	1079	(14.5)	(13.4)	(23.8)	(10.5)	(14.3)	(14.0)	(20.1)	(10.6)		(47.7)	(14.9)	(8.0)	(15.5)
		1,263	137	577	549	764	386	108	5		56	1,048	80	78
1080	1080	(14.5)	(13.4)	(23.8)	(10.5)	(14.3)	(14.0)	(20.1)	(10.6)		(47.7)	(14.9)	(8.0)	(15.5)
		1,277	137	577	563	777	386	108	5		56	1,062	80	78
1081	1081	(14.7)	(13.4)	(23.8)	(10.8)	(14.6)	(14.0)	(20.1)	(10.6)		(47.7)	(15.0)	(8.0)	(15.5)
		1,277	137	577	563	777	386	108	5		56	1,062	80	78
1082	1082	(14.7)	(13.4)	(23.8)	(10.8)	(14.6)	(14.0)	(20.1)	(10.6)		(47.7)	(15.0)	(8.0)	(15.5)
		1,287	137	582	568	788	386	108	5		56	1,068	85	78
1083	1083	(14.8)	(13.4)	(24.0)	(10.8)	(14.8)	(14.0)	(20.1)	(10.6)		(47.7)	(15.1)	(8.5)	(15.5)
		1,287	137	582	568	788	386	108	5		56	1,068	85	78
1084	1084	(14.8)	(13.4)	(24.0)	(10.8)	(14.8)	(14.0)	(20.1)	(10.6)		(47.7)	(15.1)	(8.5)	(15.5)
		1,288	137	583	568	788	386	109	5		56	1,069	85	78
1085	1085	(14.8)	(13.4)	(24.0)	(10.8)	(14.8)	(14.0)	(20.3)	(10.6)		(47.7)	(15.1)	(8.5)	(15.5)
		1,288	137	583	568	788	386	109	5		56	1,069	85	78
1086	1086	(14.8)	(13.4)	(24.0)	(10.8)	(14.8)	(14.0)	(20.3)	(10.6)		(47.7)	(15.1)	(8.5)	(15.5)
		1,293	137	583	573	792	386	109	5		61	1,069	85	78
1087	1087	(14.9)	(13.4)	(24.0)	(10.9)	(14.8)	(14.0)	(20.3)	(10.6)		(51.7)	(15.1)	(8.5)	(15.5)
		1,297	137	588	573	796	386	109	5		61	1,069	89	78
1088	1088	(14.9)	(13.4)	(24.2)	(10.9)	(14.9)	(14.0)	(20.3)	(10.6)		(51.7)	(15.1)	(8.9)	(15.5)

1089	1089	1,302 (15.0)	137 (13.4)	588 (24.2)	577 (11.0)	801 (15.0)	386 (14.0)	109 (20.3)	5 (10.6)	66 (55.5)	1,069 (15.1)	89 (8.9)	78 (15.5)
1090	1090	1,306 (15.0)	137 (13.4)	593 (24.4)	577 (11.0)	804 (15.1)	386 (14.0)	112 (20.7)	5 (10.6)	66 (55.5)	1,073 (15.2)	89 (8.9)	78 (15.5)
1091	1091	1,311 (15.1)	137 (13.4)	593 (24.4)	582 (11.1)	808 (15.2)	386 (14.0)	112 (20.7)	5 (10.6)	66 (55.5)	1,078 (15.3)	89 (8.9)	78 (15.5)
1092	1092	1,316 (15.2)	137 (13.4)	593 (24.4)	586 (11.2)	813 (15.2)	386 (14.0)	112 (20.7)	5 (10.6)	66 (55.5)	1,083 (15.3)	89 (8.9)	78 (15.5)
1093	1093	1,317 (15.2)	137 (13.4)	594 (24.5)	586 (11.2)	813 (15.2)	387 (14.0)	112 (20.7)	5 (10.6)	66 (55.5)	1,084 (15.4)	89 (8.9)	78 (15.5)
1094	1094	1,322 (15.2)	137 (13.4)	594 (24.5)	591 (11.3)	818 (15.3)	387 (14.0)	112 (20.7)	5 (10.6)	66 (55.5)	1,089 (15.4)	89 (8.9)	78 (15.5)
1095	1095	1,323 (15.2)	137 (13.4)	595 (24.5)	591 (11.3)	818 (15.3)	388 (14.1)	112 (20.7)	5 (10.6)	66 (55.5)	1,090 (15.4)	89 (8.9)	78 (15.5)
1096	1096	1,326 (15.3)	137 (13.4)	598 (24.6)	591 (11.3)	821 (15.4)	388 (14.1)	112 (20.7)	5 (10.6)	66 (55.5)	1,093 (15.5)	89 (8.9)	78 (15.5)
1097	1097	1,361 (15.7)	137 (13.4)	601 (24.8)	624 (11.9)	821 (15.4)	424 (15.4)	112 (20.7)	5 (10.6)	66 (55.5)	1,128 (16.0)	89 (8.9)	78 (15.5)
1098	1098	1,364 (15.7)	139 (13.7)	601 (24.8)	624 (11.9)	823 (15.4)	424 (15.4)	112 (20.7)	5 (10.6)	66 (55.5)	1,131 (16.0)	89 (8.9)	78 (15.5)
1099	1099	1,365 (15.7)	139 (13.7)	602 (24.8)	624 (11.9)	823 (15.4)	424 (15.4)	113 (20.9)	5 (10.6)	67 (56.4)	1,131 (16.0)	89 (8.9)	78 (15.5)
1100	1100	1,444 (16.6)	175 (17.1)	638 (26.3)	631 (12.1)	865 (16.2)	461 (16.7)	113 (20.9)	5 (10.6)	67 (56.4)	1,198 (17.0)	100 (10.0)	78 (15.5)
1101	1109	1,490 (17.2)	183 (17.9)	650 (26.8)	657 (12.5)	908 (17.0)	462 (16.7)	113 (20.9)	7 (13.3)	71 (60.1)	1,227 (17.4)	107 (10.7)	85 (16.7)
1110	1119	1,576 (18.1)	187 (18.3)	690 (28.4)	699 (13.4)	971 (18.2)	484 (17.5)	115 (21.2)	7 (13.3)	71 (60.1)	1,304 (18.5)	107 (10.7)	94 (18.6)
1120	1129	1,639 (18.9)	197 (19.3)	704 (29.0)	738 (14.1)	1,024 (19.2)	490 (17.8)	117 (21.6)	8 (15.9)	71 (60.1)	1,356 (19.2)	113 (11.3)	99 (19.5)
1130	1139	1,755 (20.2)	201 (19.6)	744 (30.7)	811 (15.5)	1,101 (20.6)	511 (18.5)	134 (24.8)	9 (18.6)	71 (60.1)	1,458 (20.7)	121 (12.1)	104 (20.5)
1140	1149	1,849 (21.3)	203 (19.9)	777 (32.0)	869 (16.6)	1,151 (21.6)	547 (19.8)	143 (26.4)	9 (18.6)	71 (60.1)	1,542 (21.8)	124 (12.4)	112 (22.2)
1150	1159	1,984 (22.8)	219 (21.4)	819 (33.8)	946 (18.1)	1,234 (23.1)	596 (21.6)	144 (26.6)	10 (21.2)	72 (61.0)	1,649 (23.4)	151 (15.1)	112 (22.2)
1160	1169	2,055 (23.7)	227 (22.3)	827 (34.1)	1,000 (19.1)	1,267 (23.8)	616 (22.3)	161 (29.9)	10 (21.2)	75 (63.1)	1,713 (24.3)	151 (15.1)	116 (22.9)
1170	1179	2,112 (24.3)	227 (22.3)	845 (34.8)	1,039 (19.8)	1,301 (24.4)	632 (22.9)	168 (31.2)	10 (21.2)	91 (76.9)	1,747 (24.8)	151 (15.1)	122 (24.1)
1180	1189	2,203 (25.4)	253 (24.8)	869 (35.8)	1,081 (20.6)	1,386 (26.0)	632 (22.9)	173 (32.1)	12 (23.9)	93 (78.7)	1,811 (25.7)	171 (17.1)	128 (25.3)
1190	1199	2,274 (26.2)	256 (25.0)	885 (36.5)	1,133 (21.6)	1,434 (26.9)	651 (23.6)	176 (32.7)	12 (23.9)	93 (78.7)	1,876 (26.6)	177 (17.7)	128 (25.3)
1200	1299	3,359 (38.7)	351 (34.4)	1,183 (48.7)	1,825 (34.8)	2,054 (38.5)	1,036 (37.5)	244 (45.2)	25 (51.4)	104 (87.7)	2,818 (39.9)	262 (26.2)	175 (34.6)
1300	1399	4,074 (46.9)	449 (44.0)	1,419 (58.5)	2,206 (42.1)	2,541 (47.6)	1,218 (44.1)	284 (52.5)	32 (65.2)	116 (98.3)	3,402 (48.2)	296 (29.6)	260 (51.1)
1400	1499	4,924 (56.7)	560 (54.9)	1,618 (66.7)	2,746 (52.4)	3,011 (56.4)	1,544 (56.0)	335 (62.0)	34 (69.8)	118 (100.0)	4,106 (58.2)	407 (40.7)	293 (57.7)
1500	1599	5,702 (65.7)	640 (62.7)	1,843 (76.0)	3,218 (61.5)	3,485 (65.3)	1,793 (65.0)	385 (71.2)	39 (79.0)		4,823 (68.3)	438 (43.8)	323 (63.6)
1600	1699	6,390 (73.6)	720 (70.6)	1,966 (81.0)	3,703 (70.7)	3,893 (73.0)	2,016 (73.1)	433 (80.1)	48 (97.3)		5,391 (76.4)	526 (52.6)	354 (69.8)
1700	1799	6,903 (79.5)	785 (76.9)	2,083 (85.9)	4,034 (77.0)	4,196 (78.6)	2,207 (80.0)	452 (83.7)	48 (97.3)		5,803 (82.2)	609 (60.9)	373 (73.5)
1800	1899	7,347 (84.6)	850 (83.3)	2,165 (89.2)	4,332 (82.7)	4,430 (83.0)	2,391 (86.7)	478 (88.5)	48 (97.3)		6,121 (86.7)	722 (72.2)	386 (76.0)
1900	1999	7,667 (88.3)	924 (90.5)	2,234 (92.1)	4,509 (86.1)	4,650 (87.2)	2,474 (89.7)	495 (91.6)	48 (97.3)		6,353 (90.0)	761 (76.1)	435 (85.7)
2000		8,684 (100.0)	1,021 (100.0)	2,426 (100.0)	5,237 (100.0)	5,336 (100.0)	2,759 (100.0)	540 (100.0)	49 (100.0)		7,058 (100.0)	1,000 (100.0)	507 (100.0)
月平均賃金額		251,312	245,454	229,755	262,441	256,483	244,114	239,835	220,007	184,935	247,031	286,201	257,538
時間当平均賃金額		1,525	1,539	1,419	1,572	1,538	1,520	1,433	1,359	1,122	1,493	1,756	1,610
月一人当たり労働時間数		165	159	161	167	166	161	167	162	165	165	162	160
第1・20分位数		997	980	946	1,000	975	1,000	940	1,049	1,000	997	1,001	965
第1・10分位数		1,021	1,010	970	1,076	1,032	1,000	980	1,078	1,000	1,016	1,100	1,020
第1・4分位数		1,187	1,197	1,100	1,220	1,184	1,200	1,141	1,218	1,012	1,182	1,287	1,186
中位数		1,429	1,437	1,304	1,470	1,431	1,432	1,365	1,281	1,087	1,412	1,685	1,392
四分位偏差係数		0.1900	0.1969	0.1852	0.1878	0.1939	0.1896	0.1839	0.1245	0.0750	0.1774	0.1976	0.2475

【上段】

累積労働者数

【下段】

累積構成比

最低賃金引上げ額・率と影響率の関係表

件名	機械部会				
業種					
現行の最低賃金額	時間額		1,000円		
未満率	5.1%				
項番	時間額			影響率	未満労働者数
	引上げ額	引上げ率	引上げ後時間額		
1	0	0.00	1,000	5.09	442
2	1	0.10	1,001	8.90	773
3	2	0.20	1,002	9.01	782
4	3	0.30	1,003	9.01	782
5	4	0.40	1,004	9.01	782
6	5	0.50	1,005	9.01	782
7	6	0.60	1,006	9.33	810
8	7	0.70	1,007	9.33	810
9	8	0.80	1,008	9.41	817
10	9	0.90	1,009	9.41	817
11	10	1.00	1,010	9.44	820
12	11	1.10	1,011	9.48	823
13	12	1.20	1,012	9.50	825
14	13	1.30	1,013	9.56	830
15	14	1.40	1,014	9.56	830
16	15	1.50	1,015	9.56	830
17	16	1.60	1,016	9.56	830
18	17	1.70	1,017	9.74	846
19	18	1.80	1,018	9.77	848
20	19	1.90	1,019	9.81	852
21	20	2.00	1,020	9.81	852
22	21	2.10	1,021	10.00	868
23	22	2.20	1,022	10.23	888
24	23	2.30	1,023	10.23	888
25	24	2.40	1,024	10.23	888
26	25	2.50	1,025	10.23	888
27	26	2.60	1,026	10.23	888
28	27	2.70	1,027	10.29	894
29	28	2.80	1,028	10.34	898
30	29	2.90	1,029	10.34	898
31	30	3.00	1,030	10.41	904
32	31	3.10	1,031	10.49	911
33	32	3.20	1,032	10.50	912
34	33	3.30	1,033	10.67	927
35	34	3.40	1,034	10.67	927

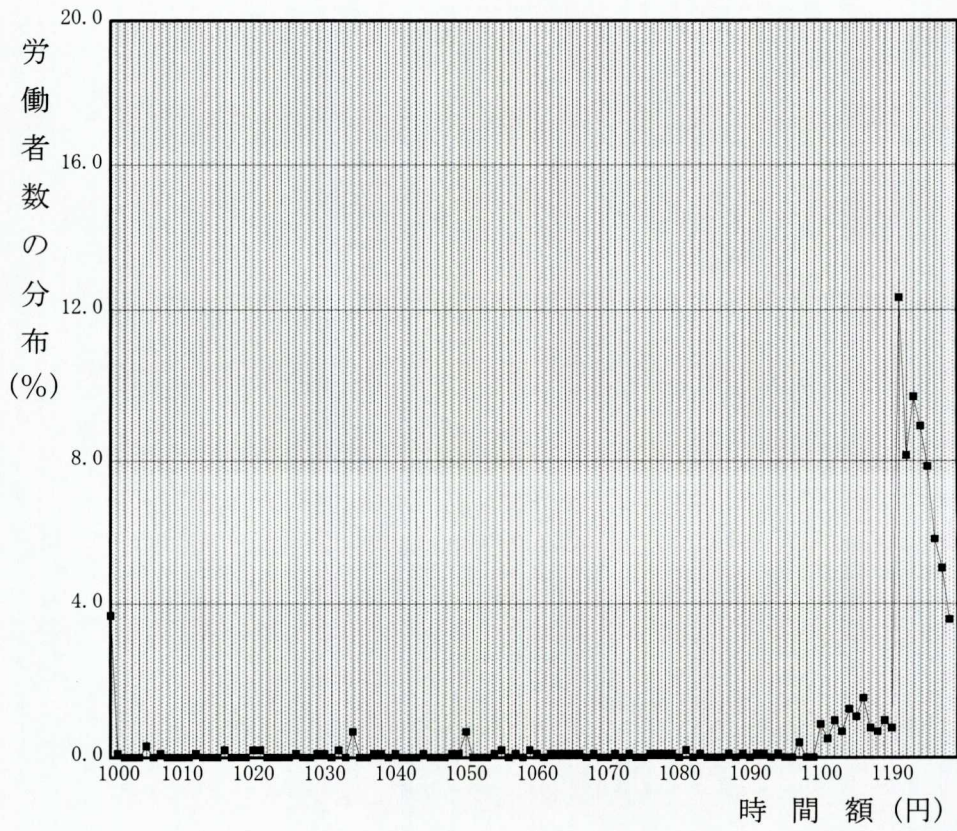
最低賃金引上げ額・率と影響率の関係表

件名		機械部会			
業種					
現行の最低賃金額		時間額		1,000円	
未満率		5.1%			
項番	時間額			影響率	未満労働者数
	引上げ額	引上げ率	引上げ後時間額		
36	35	3.50	1,035	11.35	986
37	36	3.60	1,036	11.35	986
38	37	3.70	1,037	11.37	987
39	38	3.80	1,038	11.52	1,000
40	39	3.90	1,039	11.60	1,007
41	40	4.00	1,040	11.60	1,007
42	41	4.10	1,041	11.72	1,018
43	42	4.20	1,042	11.72	1,018
44	43	4.30	1,043	11.72	1,018
45	44	4.40	1,044	11.73	1,019
46	45	4.50	1,045	11.83	1,027
47	46	4.60	1,046	11.83	1,027
48	47	4.70	1,047	11.83	1,027
49	48	4.80	1,048	11.83	1,027
50	49	4.90	1,049	11.91	1,034
51	50	5.00	1,050	11.98	1,040
52	51	5.10	1,051	12.64	1,098
53	52	5.20	1,052	12.64	1,098
54	53	5.30	1,053	12.64	1,098
55	54	5.40	1,054	12.64	1,098
56	55	5.50	1,055	12.74	1,106
57	56	5.60	1,056	12.94	1,124
58	57	5.70	1,057	12.94	1,124
59	58	5.80	1,058	13.09	1,137
60	59	5.90	1,059	13.09	1,137
61	60	6.00	1,060	13.32	1,157
62	61	6.10	1,061	13.42	1,165
63	62	6.20	1,062	13.42	1,165
64	63	6.30	1,063	13.53	1,175
65	64	6.40	1,064	13.60	1,181
66	65	6.50	1,065	13.68	1,188
67	66	6.60	1,066	13.80	1,198
68	67	6.70	1,067	13.88	1,205
69	68	6.80	1,068	13.88	1,205
70	69	6.90	1,069	13.96	1,212

最低賃金引上げ額・率と影響率の関係表

件名	機械部会				
業種					
現行の最低賃金額	時間額	1,000円			
未満率	5.1%				
項番	時間額			影響率	未満労働者数
	引上げ額	引上げ率	引上げ後時間額		
71	70	7.00	1,070	13.96	1,212
72	71	7.10	1,071	14.00	1,216
73	72	7.20	1,072	14.07	1,222
74	73	7.30	1,073	14.08	1,223
75	74	7.40	1,074	14.19	1,232
76	75	7.50	1,075	14.19	1,232
77	76	7.60	1,076	14.19	1,232
78	77	7.70	1,077	14.28	1,240
79	78	7.80	1,078	14.39	1,250
80	79	7.90	1,079	14.45	1,255
81	80	8.00	1,080	14.54	1,263
82	81	8.10	1,081	14.54	1,263
83	82	8.20	1,082	14.71	1,277
84	83	8.30	1,083	14.71	1,277
85	84	8.40	1,084	14.82	1,287
86	85	8.50	1,085	14.82	1,287
87	86	8.60	1,086	14.83	1,288
88	87	8.70	1,087	14.83	1,288
89	88	8.80	1,088	14.89	1,293
90	89	8.90	1,089	14.94	1,297
91	90	9.00	1,090	14.99	1,302
92	91	9.10	1,091	15.04	1,306
93	92	9.20	1,092	15.10	1,311
94	93	9.30	1,093	15.15	1,316
95	94	9.40	1,094	15.17	1,317
96	95	9.50	1,095	15.22	1,322
97	96	9.60	1,096	15.23	1,323
98	97	9.70	1,097	15.27	1,326
99	98	9.80	1,098	15.67	1,361
100	99	9.90	1,099	15.71	1,364

時間額に対するその該当労働者数の分布



時間額に対するその該当労働者数の累積度数分布

