

# ハローワーク輪島 業務月報

令和5年10月分

## 輪島公共職業安定所

〒928-8609 輪島市鳳至町畠田99-3  
電話：0768-22-0325 FAX：0768-22-1394

## 能登出張所

〒927-0435 鳳珠郡能登町宇出津新港3-2-2  
電話：0768-62-1242 FAX：0768-62-1243

### ◆管内の労働市場の動きについて

#### 【求人状況】

新規求人数は369人で、前年同月に比べ0.8%増加した。  
産業別でみると製造業は59人で25.5%増(前年同月比、以下同じ)、建設業は58人で11.5%増、  
宿泊・飲食業は35人で9.4%増、医療・福祉業は96人で9.1%増となった。  
運輸業は17人で増減なしとなった。  
一方、サービス業は46人で17.9%減、卸売・小売業は28人で17.6%減となった。  
有効求人数は1,051人で、前年同月に比べ3.1%減少した。

#### 【求職状況】

新規求職者数は159人で、前年同月に比べ10.4%増加した。  
有効求職者数は799人で、前年同月に比べ5.8%増加した。

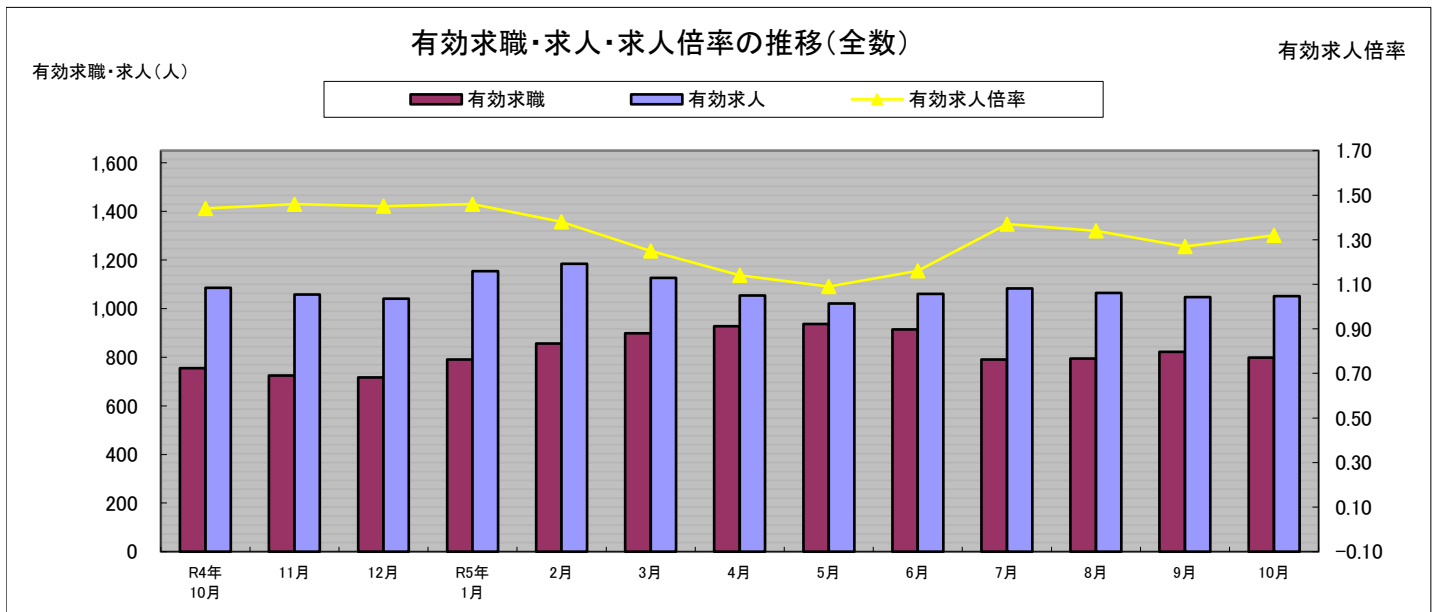
#### 【就職者の状況】

就職者数は98人で前年同月に比べ19.5%増加し、うち常用就職者数は88人で就職者全体の  
89.8%を占めた。

#### 【有効求人倍率の状況】

有効求人倍率は1.32倍となり、輪島市・穴水町が1.24倍、珠洲市・能登町が1.41倍となった。

求人倍率(全国) 1.30倍 求人倍率(石川) 1.58倍 求人倍率(管内) 1.32倍



	R4年 10月	11月	12月	R5年 1月	2月	3月	4月	5月	6月	7月	8月	9月	10月
有効求職	755	725	717	791	857	899	927	937	914	791	794	822	799
有効求人	1,085	1,058	1,041	1,154	1,184	1,126	1,054	1,021	1,060	1,083	1,065	1,047	1,051
有効求人倍率	1.44	1.46	1.45	1.46	1.38	1.25	1.14	1.09	1.16	1.37	1.34	1.27	1.32

## 一般職業紹介状況（パートを含む全数）

区分	全数			前月	前年同月	前年同月比	
	うち本所	うち出張所					
求職者数	新規求職者数	159	89	70	180	144	10.4%
	うち常用	150	82	68	149	132	13.6%
	うち保険受給者	39	15	24	30	19	105.3%
	うちパート	66	38	28	75	56	17.9%
月間有効求職者数	月間有効求職者数	799	441	358	822	755	5.8%
	うち常用	785	433	352	781	734	6.9%
	うち保険受給者	255	133	122	272	242	5.4%
	うちパート	365	218	147	373	321	13.7%
求人	新規求人数	369	184	185	405	366	0.8%
	うち常用	352	175	177	398	347	1.4%
	うちパート	157	73	84	130	139	12.9%
	有効求人数	1,051	546	505	1,047	1,085	▲ 3.1%
	うち常用	1,022	529	493	1,025	1,045	▲ 2.2%
うちパート	367	183	184	329	398	▲ 7.8%	
紹介件数	紹介件数	150	77	73	180	135	11.1%
	うち常用	137	67	70	143	113	21.2%
	うち保険受給者	31	14	17	37	32	▲ 3.1%
	うちパート	81	38	43	79	63	28.6%
就職件数	就職件数	98	46	52	112	82	19.5%
	うち常用	88	38	50	74	63	39.7%
	うち保険受給者	33	17	16	22	18	83.3%
	うちパート	51	24	27	50	40	27.5%
諸比率	新規求人倍率	2.32	2.07	2.64	2.25	2.54	▲ 0.22P
	うち常用	2.35	2.13	2.60	2.67	2.63	▲ 0.28P
	有効求人倍率	1.32	1.24	1.41	1.27	1.44	▲ 0.12P
	うち常用	1.30	1.22	1.40	1.31	1.42	▲ 0.12P
	就職率	61.6	51.7	74.3	62.2	56.9	4.7P
うち常用	58.7	46.3	73.5	49.7	47.7	11.0P	

## 中高年齢者の職業紹介状況【45歳以上】（パートを含む全数）

区分	全数			前月	前年同月	前年同月比	
	うち本所	うち出張所					
求職・就職	新規求職者数	104	60	44	120	84	23.8%
	うち55歳以上	80	47	33	91	65	23.1%
	有効求職者数	546	302	244	567	495	10.3%
	うち55歳以上	390	219	171	409	362	7.7%
	紹介件数	101	55	46	123	77	31.2%
	うち55歳以上	66	37	29	86	57	15.8%
就職件数	就職件数	59	27	32	78	42	40.5%
	うち55歳以上	38	17	21	56	33	15.2%

\* 令和3年9月以降の数値には、「オンライン登録者数」や、「オンライン自主応募」による就職件数等が含まれる。

◎全数・・常用・臨時・季節・パートを含んだ全ての数

◎常用・・雇用期間の定めがないか、雇用期間が4ヶ月以上のもの。

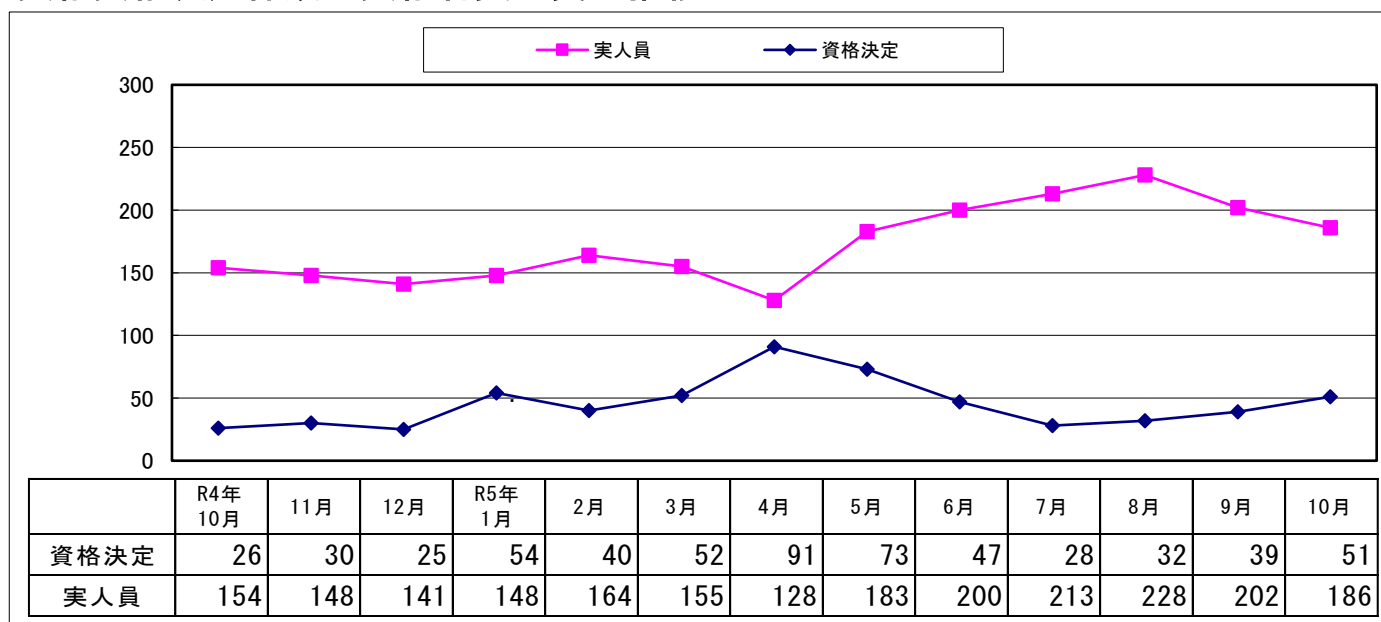
◎求人倍率・・求職者1人に対する求人数の割合。有効（新規）求人数/有効（新規）求職者数

◎就職率・・求職者に対する就職件数の割合。就職件数/新規求職申込件数×100

## 産業別新規求人状況

産 業	全 数		前月	前年同月	前年同月比	
	うち本所	うち出張所				
建設業	58	25	33	85	52	11.5%
製造業	59	19	40	48	47	25.5%
食料品	4	2	2	23	7	▲ 42.9%
繊維工業	26	7	19	6	26	0.0%
電子機械	2	1	1	6	3	▲ 33.3%
その他の製造	2	2	0	2	3	▲ 33.3%
運輸業	17	7	10	9	17	0.0%
卸売・小売業	28	11	17	63	34	▲ 17.6%
宿泊・飲食業	35	9	26	43	32	9.4%
医療・福祉業	96	66	30	94	88	9.1%
サービス業	46	33	13	26	56	▲ 17.9%
その他の産業	30	14	16	37	40	▲ 25.0%
合計	369	184	185	405	366	0.8%

## 受給資格決定件数・受給者実人員の推移



## 雇用保険状況（適用関係）

区 分	全 数	うち出張所	男	女	前月	前年同月	前年同月比	
								適用
	新規適用事業所数	0	0	*	*	1	4	***
	廃止・脱退事業所数	2	0	*	*	12	0	***
	被保険者資格取得者数	123	74	71	52	85	91	35.2%
	被保険者資格喪失者数	110	62	61	49	104	118	▲ 6.8%
	離職票交付枚数	82	46	*	*	82	74	10.8%
	月末現在被保険者数	11,186	5,502	5,824	5,362	11,170	11,562	▲ 3.3%

\* 主な用語の説明

◎受給資格決定件数・・・雇用保険の受給資格があり、失業給付を受給するための手続きをした件数。

◎受給者実人員・・・雇用保険の失業給付を受給している人数。

# 雇用保険状況（給付関係）

（金額単位：千円）

金額の千円未満は切り捨て

区 分	全 数	うち出張所	男	女	前月	前年同月	前年同月比			
給付	一般求職者給付	資格決定件数	51	29	27	24	39	26	96.2%	
		初回受給者数	26	10	8	18	26	21	23.8%	
		受給者実人員	185	83	80	105	189	154	20.1%	
		支給金額	20,630	8,628	9,646	10,984	21,981	17,742	16.3%	
	高年齢求職者給付	受給資格決定件数	17	7	12	5	17	14	21.4%	
		受給者数	18	9	12	6	12	9	100.0%	
		支給金額	3,895	1,800	2,882	1,013	2,607	1,978	96.9%	
	短期特例金	受給資格決定件数	1	1	1	0	0	0	***	
		受給者数	1	1	1	0	4	0	***	
		支給金額	216	216	216	0	976	0	***	
	就職促進給付	就業手当	支給人員	0	0	0	0	2	0	***
			金額	0	0	0	0	316	0	***
再就職手当		支給人員	12	8	9	3	9	13	▲ 7.7%	
		金額	4,986	3,510	4,073	913	4,226	4,945	0.8%	
常用就職支度手当		支給人員	0	0	0	0	1	0	***	
		金額	0	0	0	0	121	0	***	
広域求職活動費	支給人員	2	0	0	2	1	2	0.0%		
	金額	120	0	0	120	5	28	328.6%		
雇用継続給付	高年齢基本給付金	実人員	139	57	81	58	91	120	15.8%	
		金額	3,365	1,162	2,147	1,218	1,810	2,898	16.1%	
	再就職給付金	実人員	0	0	0	0	0	0	***	
		金額	0	0	0	0	0	0	***	
	育児休業給付金	実人員	37	19	0	37	57	48	▲ 22.9%	
		金額	3,587	1,851	0	3,587	6,523	5,201	▲ 31.0%	
介護休業給付金	実人員	1	1	0	1	1	0	***		
	金額	13	13	0	13	211	0	***		
教育給付	受給者数	1	1	0	1	2	1	0.0%		
	支給金額	95	95	0	95	17	8	1087.5%		

事業主の皆様へ 年収の壁対策として 労働者1人につき**最大50万円**助成します！

- 2023年10月からキャリアアップ助成金「社会保険適用時処遇改善コース」が始まりました。
- 労働者の収入を増加させる取組を行った事業主に、労働者1人につき最大50万円を助成します。
- 支給申請の事務手続きも簡単になりました。

労働者にとって、  
 ・「年収の壁」を意識せず働くことができる。  
 ・社会保険に加入することで処遇改善につながる。

事業主の皆様の手不足の解消へ！



パートタイム・有期雇用労働法  
キャラクター「ハゆう」ちゃん

「社会保険適用時処遇改善コース」を新設しました！

(1) 手当等支給メニュー

要件	1人当たり助成額
① 賃金の15%以上を追加支給 (社会保険適用促進手当)	1年目 20万円
② 賃金の15%以上を追加支給 (社会保険適用促進手当) 3年目以降、③の取組	2年目 20万円
③ 賃金の18%以上を増額	3年目 10万円

(2) 労働時間延長メニュー

週所定労働時間の延長	賃金の増額	1人当たり助成額
4時間以上	-	30万円
3時間以上 4時間未満	5%以上	
2時間以上 3時間未満	10%以上	
1時間以上 2時間未満	15%以上	

○キャリアアップ助成金の申請方法や助成額などの詳細については、石川労働局または最寄りのハローワークまでお問合せください。

○「年収の壁突破・総合相談窓口」（コールセンター）にもご相談いただけます。

年収の壁突破・総合相談窓口（フリーダイヤル・無料） ☎ 0120-030-045



受付時間 平日8：30～18：15

（土日・祝日・年末年始（12/29～1/3）はご利用いただけません）



厚生労働省公式HP

お問い合わせ先：ハローワーク輪島（TEL）0768-22-0325・ハローワーク能登（TEL）0768-62-1242