

ハローワーク七尾

業務月報

令和6年7月分
(令和6年8月30日発行)

各種お問い合わせ、人材の募集は、
七尾公共職業安定所

〒926-8609 七尾市小島町西部2

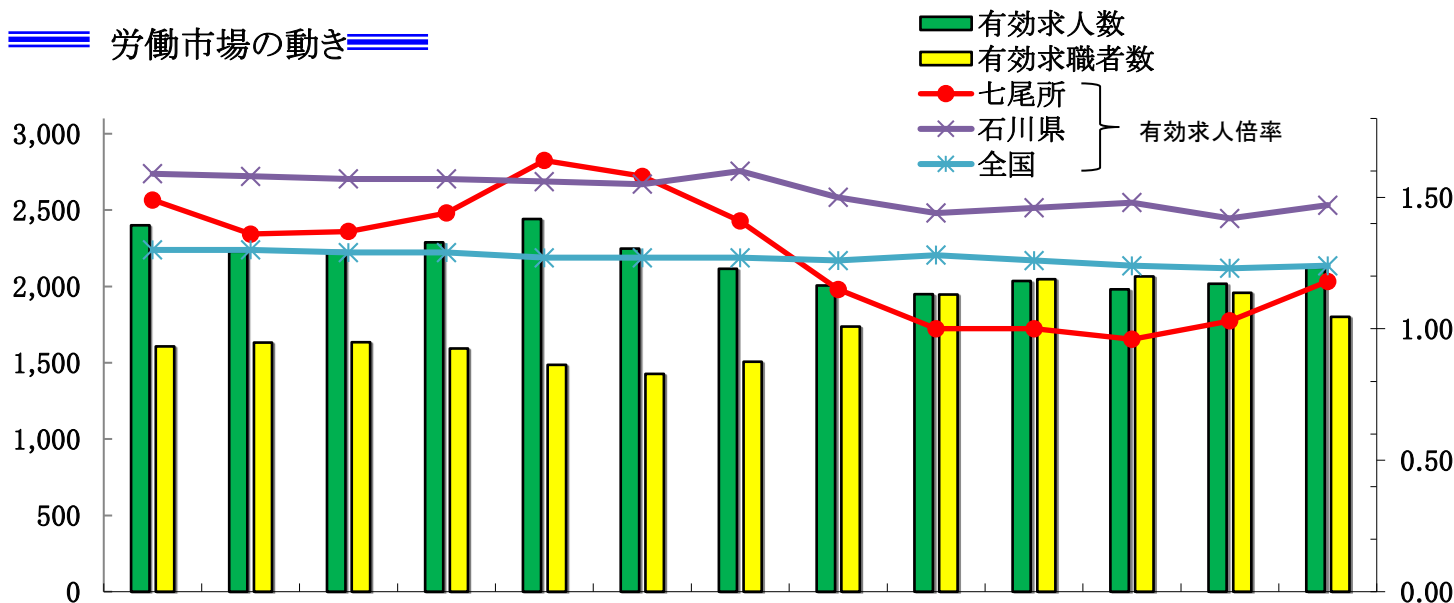
TEL:0767-52-3255

羽咋出張所

〒925-8609 羽咋市南中央町キ105-6

TEL:0767-22-1241

労働市場の動き



区分	令和5年 7月	8月	9月	10月	11月	12月	令和6年 1月	2月	3月	4月	5月	6月	7月
有効求人人数	2,400	2,228	2,231	2,289	2,441	2,248	2,116	2,006	1,949	2,036	1,980	2,018	2,122
有効求職者数	1,607	1,633	1,634	1,594	1,486	1,426	1,506	1,738	1,946	2,046	2,065	1,959	1,801
有効求人倍率													
七尾所	1.49	1.36	1.37	1.44	1.64	1.58	1.41	1.15	1.00	1.00	0.96	1.03	1.18
石川県	1.59	1.58	1.57	1.57	1.56	1.55	1.60	1.50	1.44	1.46	1.48	1.42	1.47
全国	1.30	1.30	1.29	1.29	1.27	1.27	1.27	1.26	1.28	1.26	1.24	1.23	1.24

※ 石川県及び全国は季節調整値(令和6年1月公表時に、令和5年12月以前の数値は新季節指数により改定)

※ 有効求職者数には「オンライン登録者」を含む。

求人の状況

新規求人(パート含む)は 798人(うち常用 784人)で 対前年同月比 2.3%減(常用同 1.8%減)、

有効求人は 2,122人(うち常用 2,069人)で 同 11.6%減(常用同 10.9%減)となった。

求職の状況

新規求職者(パート含む)は 304人(うち常用 304人)で 対前年同月比 16.7%減(常用同 16.5%減)、

有効求職者は 1,801人(うち常用 1,797人)で 同 12.1%増(常用同 12.2%増)となった。

就職件数

就職件数(パート含む)は 141件(うち常用 128件)で 対前年同月比 4.4%増(常用同 0.8%減)となった。

このうち雇用保険受給者は 57件で対前年同月比 18.8%増となった。

月間有効求人倍率

有効求人倍率(パート含む)は 1.18倍(常用 1.15倍)で

対前年同月比 0.31ポイント低下(常用 0.3ポイント低下)となった。

石川県最低賃金

時間額 933 円

令和5年10月8日発効

～ご活用ください！～

★地域雇用開発助成金に「能登半島地震特例」が設けられました！★

能登6市町(七尾市、輪島市、珠洲市、志賀町、穴水町、能登町)で、事業所の設置・整備、雇入れを行う事業主に対して、地域雇用開発助成金が支給されます。

「支給要件」や「特例措置の内容」につきましては、[石川労働局HP](#)にて動画で説明しているほか、リーフレットも掲示されておりますので、ご確認をお願いいたします。

なお、ご不明な点がございましたら、[石川労働局職業対策課\(076-265-4428\)](#)までお問い合わせください。

【石川労働局HP「各種助成金制度」説明ページアドレス】

https://jsite.mhlw.go.jp/ishikawa-roudoukyoku/hourei_seido_tetsuzuki/kakushu_joseikin.html



一般職業紹介状況(パートを含む全数)

区 分		7月		前 月	前年同月	前年同月比 %、ポイント	
		七尾	羽咋				
求 職	新規求職申込件数	304	174	130	298	365	▲ 16.7
	うち常用	304	174	130	298	364	▲ 16.5
	うち保険受給者	72	40	32	73	100	▲ 28.0
	うちパート	126	72	54	119	126	0.0
	月間有効求職者数	1,801	1,030	771	1,959	1,607	12.1
	うち常用	1,797	1,028	769	1,950	1,602	12.2
	うち保険受給者	761	456	305	785	624	22.0
	うちパート	763	457	306	869	624	22.3
紹 介	紹介件数	270	165	105	260	290	▲ 6.9
	うち常用	258	156	102	237	272	▲ 5.1
	うち保険受給者	78	46	32	77	72	8.3
	うちパート	113	70	43	103	91	24.2
就 職	就職件数	141	95	46	146	135	4.4
	うち常用	128	85	43	137	129	▲ 0.8
	うち保険受給者	57	38	19	43	48	18.8
	うちパート	57	36	21	65	47	21.3
求 人	新規求人数	798	425	373	709	817	▲ 2.3
	うち常用	784	413	371	679	798	▲ 1.8
	うちパート	248	164	84	249	297	▲ 16.5
	月間有効求人数	2,122	1,065	1,057	2,018	2,400	▲ 11.6
	うち常用	2,069	1,033	1,036	1,970	2,321	▲ 10.9
うちパート	700	395	305	650	919	▲ 23.8	
諸 比 率	就職率(%)	46.4	54.6	35.4	49.0	37.0	9.4
	うち常用 [%]	42.1	48.9	33.1	46.0	35.4	6.7
	新規求人倍率	2.63	2.44	2.87	2.38	2.24	0.39
	うち常用	2.58	2.37	2.85	2.28	2.19	0.39
	有効求人倍率	1.18	1.03	1.37	1.03	1.49	▲ 0.32
うち常用	1.15	1.00	1.35	1.01	1.45	▲ 0.30	

※ 新規求職申込件数及び月間有効求職者数には「オンライン登録者」を含み、就職件数には「オンライン自主応募」の件数を含む。

職業別有効求人倍率(常用)

(注) 常用的パートを含み、臨時・季節を除く。

区 分	有効求人 (人)	有効求職 (人)	有効求人 倍率(倍)	区 分	有効求人 (人)	有効求職 (人)	有効求人 倍率(倍)
合 計	2,069	1,797	1.15	農林漁業	28	22	1.27
管理・専門	308	189	1.63	生産工程	349	218	1.60
事 務	181	274	0.66	輸送・機械運転	143	58	2.47
販 売	257	95	2.71	建設関係	160	38	4.21
サービス	398	201	1.98	運搬・清掃等	155	360	0.43
保 安	90	16	5.63	分類不能	0	326	—

※ 令和3年9月以降の数値については、有効求職に「オンライン登録者」を含む。

雇用保険適用・給付状況

区 分		7月		前 月	前年同月	前年同月比 %	
		七尾	羽咋				
新規適用事業所数		4	2	2	3	33.3	
廃止事業所数		3	1	2	4	▲ 25.0	
月末現在適用事業所数		2,108	1,234	874	2,107	2,119	▲ 0.5
被保険者資格取得者数		265	160	105	239	363	▲ 27.0
被保険者資格喪失者数		285	167	118	279	366	▲ 22.1
離職票交付枚数		200	117	83	171	189	5.8
月末現在被保険者数		28,314	16,857	11,457	28,329	29,297	▲ 3.4
基 本 手 当	受給資格決定件数	76	51	25	84	99	▲ 23.2
	初回受給者数	78	49	29	142	115	▲ 32.2
	受給者実人員	735	480	255	769	437	68.2
	支給金額(千円)	96,543	60,857	35,686	87,940	49,107	96.6

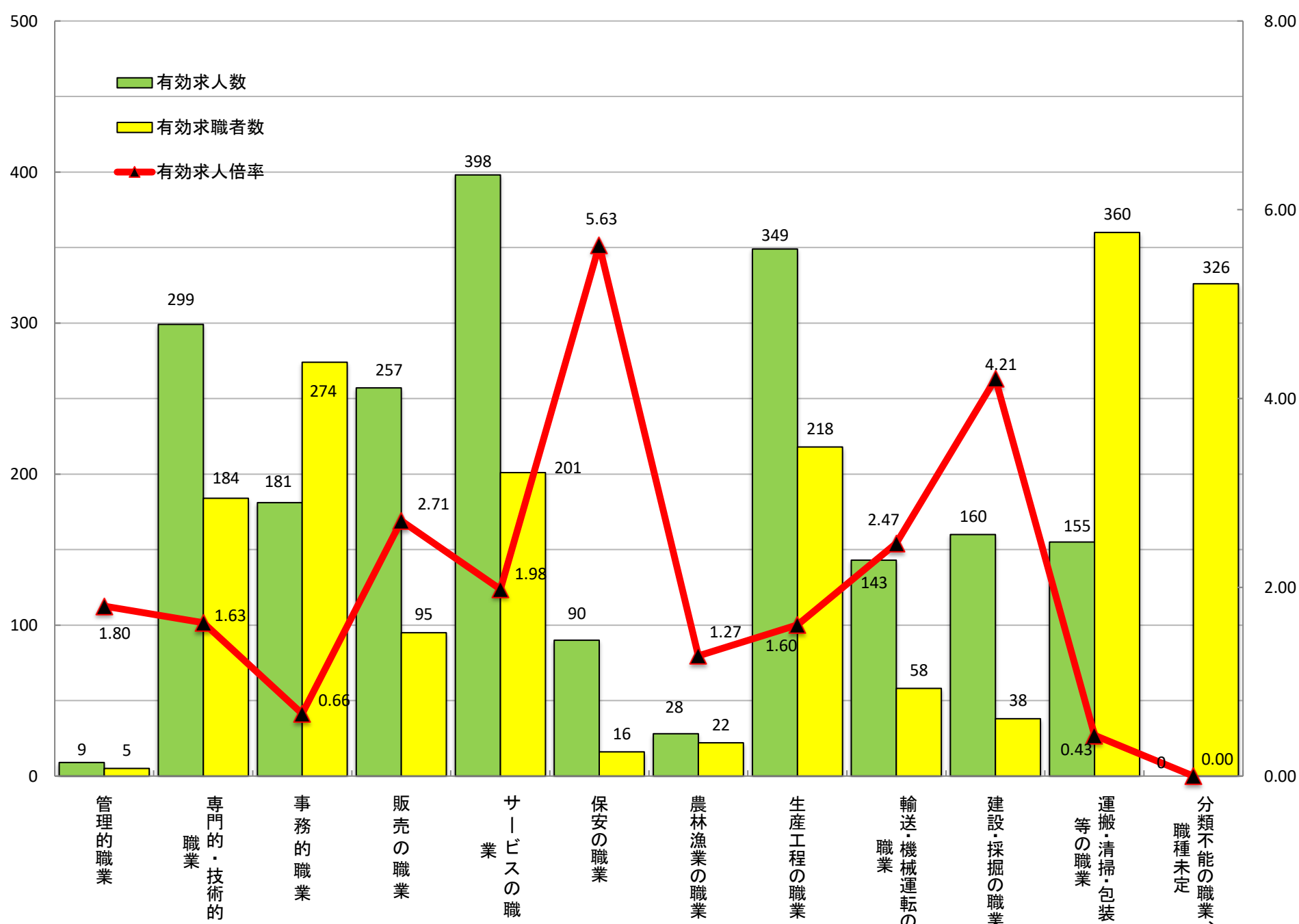
職業別 有効求人・求職バランスシート（常用計）

【令和6年7月内容】

七尾公共職業安定所合計（七尾所と羽咋出張所の計）

職業	有効求人数			有効求職者数			有効求人倍率
	一般	パート	合計	一般	パート	合計	
職業計	1,390	679	2,069	1,038	759	1,797	1.15
管理的職業	9	0	9	4	1	5	1.80
専門的・技術的職業	252	47	299	129	55	184	1.63
事務的職業	130	51	181	164	110	274	0.66
販売の職業	105	152	257	53	42	95	2.71
サービスの職業	169	229	398	121	80	201	1.98
保安の職業	65	25	90	8	8	16	5.63
農林漁業の職業	22	6	28	14	8	22	1.27
生産工程の職業	303	46	349	157	61	218	1.60
輸送・機械運転の職業	128	15	143	44	14	58	2.47
建設・採掘の職業	155	5	160	32	6	38	4.21
運搬・清掃・包装等の職業	52	103	155	129	231	360	0.43
分類不能の職業、職種未定	0	0	0	183	143	326	-

（臨時・季節は含まず）



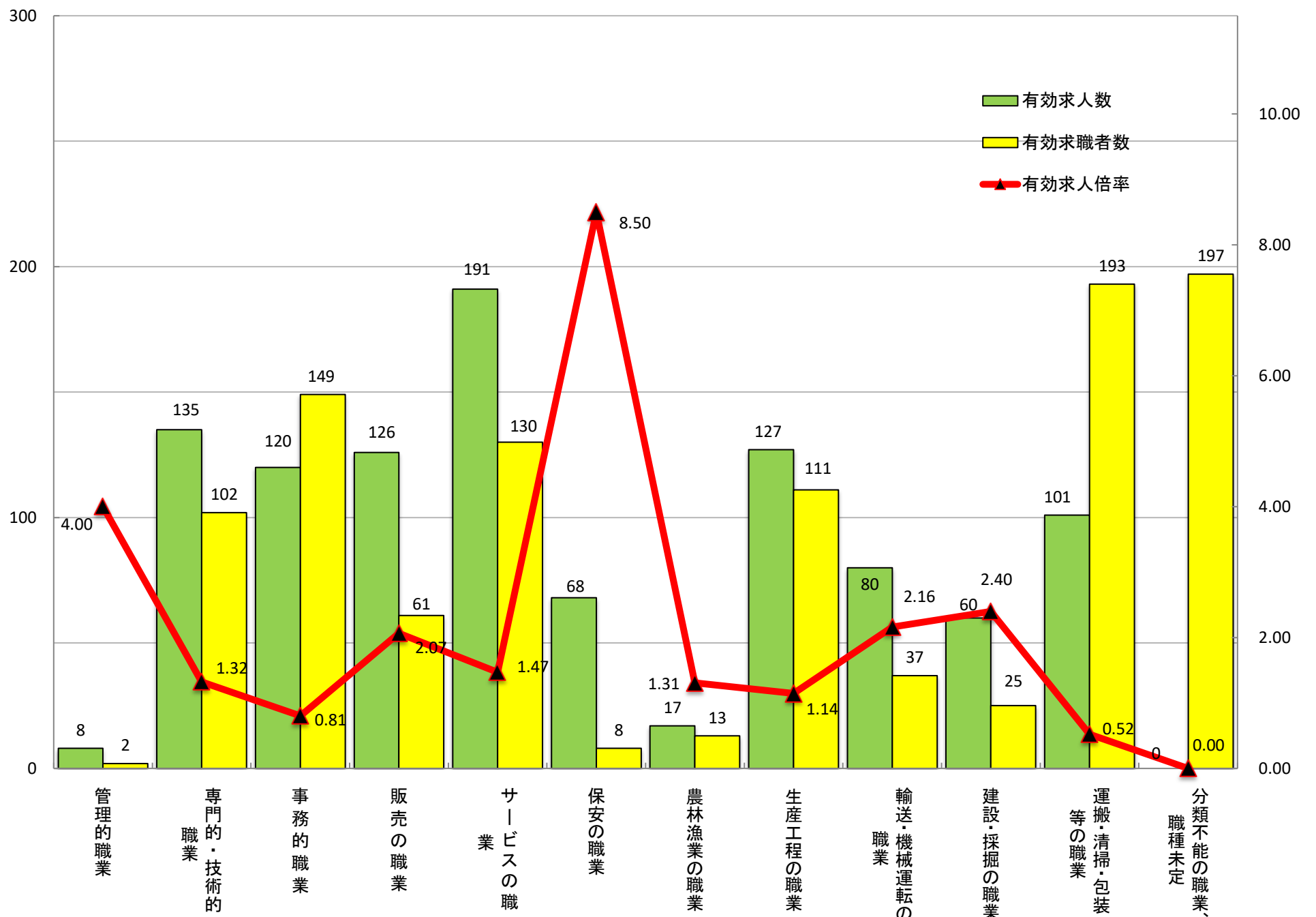
職業別 有効求人・求職バランスシート（常用計）

【令和6年7月内容】

七尾公共職業安定所

職業	有効求人数			有効求職者数			有効求人倍率
	一般	パート	合計	一般	パート	合計	
職業計	651	382	1,033	573	455	1,028	1.00
管理的職業	8	0	8	1	1	2	4.00
専門的・技術的職業	114	21	135	68	34	102	1.32
事務的職業	81	39	120	86	63	149	0.81
販売の職業	48	78	126	34	27	61	2.07
サービスの職業	76	115	191	75	55	130	1.47
保安の職業	43	25	68	3	5	8	8.50
農林漁業の職業	14	3	17	9	4	13	1.31
生産工程の職業	108	19	127	78	33	111	1.14
輸送・機械運転の職業	67	13	80	25	12	37	2.16
建設・採掘の職業	57	3	60	21	4	25	2.40
運搬・清掃・包装等の職業	35	66	101	68	125	193	0.52
分類不能の職業、職種未定	0	0	0	105	92	197	-

(臨時・季節は含まず)



職業別 有効求人・求職バランスシート（常用計）

【令和6年7月内容】

羽咋出張所

職業	有効求人数			有効求職者数			有効求人倍率
	一般	パート	合計	一般	パート	合計	
職業計	739	297	1,036	465	304	769	1.35
管理的職業	1	0	1	3	0	3	0.33
専門的・技術的職業	138	26	164	61	21	82	2.00
事務的職業	49	12	61	78	47	125	0.49
販売の職業	57	74	131	19	15	34	3.85
サービスの職業	93	114	207	46	25	71	2.92
保安の職業	22	0	22	5	3	8	2.75
農林漁業の職業	8	3	11	5	4	9	1.22
生産工程の職業	195	27	222	79	28	107	2.07
輸送・機械運転の職業	61	2	63	19	2	21	3.00
建設・採掘の職業	98	2	100	11	2	13	7.69
運搬・清掃・包装等の職業	17	37	54	61	106	167	0.32
分類不能の職業、職種未定	0	0	0	78	51	129	-

(臨時・季節は含まず)

