

# 雇用賃金情報

ハローワーク金沢（津幡含む）・小松・白山・羽咋

求人募集・求職者希望賃金（令和6年5月内容）

区 分		フルタイム			パートタイム		
		求人募集賃金		求職者希望賃金	求人募集賃金		求職者希望賃金
		上 限	下 限		上 限	下 限	
職 業 計	金 沢 所	277,967	209,294	227,463	1,195	1,078	1,046
	小 松 所	258,967	198,044	212,930	1,155	1,045	1,087
	白 山 所	288,949	212,334	211,433	1,119	1,008	1,023
	羽 咋 所	259,424	195,567	245,321	1,150	1,042	967
管 理 職	金 沢 所	326,434	247,379	307,500	-	-	-
	小 松 所	-	-	-	-	-	-
	白 山 所	284,000	261,571	-	-	-	-
	羽 咋 所	-	-	300,000	-	-	-
専 門 ・ 技 術 職	金 沢 所	317,806	231,270	225,283	1,413	1,238	1,297
	小 松 所	286,969	208,866	220,000	1,422	1,244	1,255
	白 山 所	292,590	207,829	237,119	1,453	1,219	1,198
	羽 咋 所	291,521	226,669	229,167	1,271	1,204	1,056
事 務 職	金 沢 所	246,072	190,110	205,618	1,102	1,016	979
	小 松 所	222,447	181,563	193,175	1,046	998	1,337
	白 山 所	268,453	205,400	192,125	1,088	980	1,005
	羽 咋 所	219,742	174,306	184,667	1,047	1,037	954
販 売 職	金 沢 所	291,815	213,070	219,000	1,119	1,019	968
	小 松 所	269,166	211,340	232,727	1,038	987	973
	白 山 所	298,934	197,780	201,818	1,056	959	1,008
	羽 咋 所	187,326	170,217	183,333	1,110	982	939
サ ー ビ ス 職	金 沢 所	241,949	200,050	198,161	1,243	1,092	988
	小 松 所	227,180	184,824	209,333	1,162	1,024	967
	白 山 所	292,500	231,739	204,516	1,139	1,012	999
	羽 咋 所	248,134	179,112	180,000	1,174	1,029	965
保 安 職	金 沢 所	223,932	190,999	183,333	1,000	976	1,015
	小 松 所	254,710	182,483	202,500	1,303	1,128	-
	白 山 所	-	-	-	-	-	-
	羽 咋 所	-	-	-	-	-	-
農 林 漁 業 職	金 沢 所	276,450	193,450	216,000	1,217	1,160	1,030
	小 松 所	398,200	242,325	-	-	-	1,000
	白 山 所	-	-	-	-	-	1,150
	羽 咋 所	236,300	170,800	-	-	-	-
生 産 工 程 職	金 沢 所	279,959	194,699	222,361	1,062	993	1,052
	小 松 所	245,024	190,566	221,087	1,080	995	1,092
	白 山 所	274,428	190,336	224,000	1,067	974	968
	羽 咋 所	253,419	180,235	210,526	1,026	980	970
輸 送 ・ 機 械 運 転 職	金 沢 所	264,338	209,614	336,744	1,168	1,059	1,017
	小 松 所	302,370	231,939	223,571	1,204	1,109	1,000
	白 山 所	303,136	244,657	208,750	1,356	1,323	1,000
	羽 咋 所	317,958	220,158	200,000	-	-	-
建 設 ・ 採 掘 職	金 沢 所	334,845	224,540	238,889	1,821	1,396	1,144
	小 松 所	312,853	203,122	265,000	-	-	-
	白 山 所	353,528	225,728	200,000	-	-	-
	羽 咋 所	295,440	201,286	-	-	-	-
運 搬 ・ 清 掃 ・ 包 装 等	金 沢 所	256,149	204,307	195,684	1,068	1,016	982
	小 松 所	238,017	196,884	218,276	1,093	993	981
	白 山 所	215,312	191,235	211,786	1,025	1,001	954
	羽 咋 所	235,553	209,553	186,364	1,107	1,107	955

（注1）「パートタイム」とは、所定労働時間が通常の労働者の所定労働時間（フルタイム）に比べて短いものです。

（注2）求人募集賃金は、上限の平均値、下限の平均値です。

なお、求職者希望賃金は求職者が希望する賃金ですが、石川県最低賃金を下回らないこととなっています。

（注3）「-」は1人以下のため未掲載です。

（注4）対象とした新規求職者は、ハローワーク利用登録者のみです。

（この情報は毎月更新します）

# 求人募集・求職者希望賃金情報(職業詳細編)

(令和6年5月分)

ハローワーク金沢

区 分	フルタイム			パートタイム		
	求人募集賃金		求職者希望賃金	求人募集賃金		求職者希望賃金
	上限	下限		上限	下限	
<b>職 業 計</b>	<b>277,967</b>	<b>209,294</b>	<b>227,463</b>	<b>1,195</b>	<b>1,078</b>	<b>1,046</b>
<b>管 理 的 職 業</b>	<b>326,434</b>	<b>247,379</b>	<b>307,500</b>	-	-	-
<b>専 門 的 ・ 技 術 的 職 業</b>	<b>317,806</b>	<b>231,270</b>	<b>225,283</b>	<b>1,413</b>	<b>1,238</b>	<b>1,297</b>
製造技術者(開発)	332,716	201,789	283,333	-	-	-
製造技術者(開発を除く)	276,997	208,391	210,000	1,000	1,000	983
建築・土木・測量技術者	404,647	243,529	251,429	-	-	1,280
情報処理・通信技術者	345,215	225,486	260,000	1,233	1,083	-
その他の技術者	234,303	189,078	185,000	1,333	1,067	-
医師, 歯科医師, 獣医師, 薬剤師	508,268	307,329	-	2,150	1,950	2,443
保健師, 助産師, 看護師	290,133	251,594	244,722	1,679	1,426	1,362
医療技術者	292,655	238,994	227,500	1,515	1,286	1,217
その他の保健医療	255,256	186,596	194,000	1,000	975	975
社会福祉専門職業	262,604	211,029	188,095	1,236	1,091	1,020
美術家, デザイナー, 写真家, 映像撮影者	323,333	196,667	188,462	1,067	967	933
その他の専門的職業	295,891	211,352	228,000	1,414	1,300	1,319
<b>事 務 的 職 業</b>	<b>246,072</b>	<b>190,110</b>	<b>205,618</b>	<b>1,102</b>	<b>1,016</b>	<b>979</b>
一般事務	231,674	185,055	188,611	1,119	1,025	980
会計事務	239,836	192,486	415,625	1,150	993	971
生産関連事務	277,083	194,694	300,000	-	-	978
営業・販売事務	274,610	202,968	208,000	1,035	968	982
外勤	-	-	-	-	-	-
運輸・郵便事務	341,342	221,875	-	969	969	-
事務用機器操作	244,267	164,395	165,000	1,041	1,034	933
<b>販 売 の 職 業</b>	<b>291,815</b>	<b>213,070</b>	<b>219,000</b>	<b>1,119</b>	<b>1,019</b>	<b>968</b>
商品販売の職業	236,969	200,303	187,647	1,110	1,023	968
販売類似の職業	312,550	195,000	226,667	-	-	-
営業	318,469	219,559	250,606	1,400	975	967
<b>サ ー ビ ス の 職 業</b>	<b>241,949</b>	<b>200,050</b>	<b>198,161</b>	<b>1,243</b>	<b>1,092</b>	<b>988</b>
家庭生活支援サービスの職業	-	-	-	-	-	-
介護サービスの職業	241,831	206,450	195,652	1,262	1,072	983
保健医療サービスの職業	222,390	183,631	170,000	1,110	1,044	1,000
生活衛生サービスの職業	231,000	182,000	213,333	1,172	1,053	1,033
飲食物調理の職業	248,893	198,353	217,200	1,111	1,013	998
接客・給仕の職業	243,724	198,602	184,000	1,364	1,180	962
居住施設・ビル等管理人	227,500	190,000	176,000	1,253	1,017	1,005
その他のサービスの職業	225,890	185,331	193,750	1,132	1,051	983
<b>保 安 の 職 業</b>	<b>223,932</b>	<b>190,999</b>	<b>183,333</b>	<b>1,000</b>	<b>976</b>	<b>1,015</b>
<b>農 林 漁 業 の 職 業</b>	<b>276,450</b>	<b>193,450</b>	<b>216,000</b>	<b>1,217</b>	<b>1,160</b>	<b>1,030</b>
<b>生 産 工 程 の 職 業</b>	<b>279,959</b>	<b>194,699</b>	<b>222,361</b>	<b>1,062</b>	<b>993</b>	<b>1,052</b>
生産設備制御・監視(金属製品)	-	-	190,000	-	-	-
生産設備制御・監視(金属製品を除く)	355,000	198,660	205,000	-	-	-
機械組立設備制御・監視	246,500	191,500	190,000	-	-	-
製品製造・加工処理(金属製品)	286,002	196,779	270,000	1,250	1,150	1,500
製品製造・加工処理(金属製品を除く)	229,374	184,465	212,727	1,036	977	981
機械組立の職業	255,132	189,065	220,000	967	967	-
機械整備・修理の職業	297,627	197,800	248,889	1,200	947	-
製品検査の職業(金属製品)	342,500	200,000	-	-	-	-
製品検査の職業(金属製品を除く)	202,000	184,660	-	985	985	-
機械検査の職業	-	-	-	-	-	-
生産関連・生産類似作業	316,208	200,744	214,286	-	-	965
<b>輸 送 ・ 機 械 運 転 の 職 業</b>	<b>264,338</b>	<b>209,614</b>	<b>336,744</b>	<b>1,168</b>	<b>1,059</b>	<b>1,017</b>
鉄道運転の職業	-	-	-	-	-	-
自動車運転の職業	255,100	209,878	227,813	1,177	1,065	989
船舶・航空機運転の職業	-	-	-	-	-	-
その他の輸送の職業	-	-	226,667	-	-	-
定置・建設機械運転の職業	291,231	206,450	908,571	1,020	970	1,100
<b>建 設 ・ 採 掘 の 職 業</b>	<b>334,845</b>	<b>224,540</b>	<b>233,889</b>	<b>1,821</b>	<b>1,396</b>	<b>1,144</b>
建設躯体工事の職業	362,915	253,288	-	-	-	967
建設の職業(建設躯体工事を除く)	339,343	214,988	216,667	1,928	1,528	-
電気工事の職業	324,861	199,630	276,667	-	-	-
土木作業の職業	322,447	225,797	236,667	-	-	967
採掘の職業	-	-	-	-	-	-
<b>運 搬 ・ 清 掃 ・ 包 装 等 の 職 業</b>	<b>256,149</b>	<b>204,307</b>	<b>195,684</b>	<b>1,068</b>	<b>1,016</b>	<b>982</b>
運搬の職業	267,015	208,202	208,333	1,294	1,092	1,054
清掃の職業	223,626	195,532	180,000	1,021	999	944
包装の職業	196,667	176,667	225,000	980	960	983
その他の運搬・清掃・包装等	263,996	204,670	181,053	1,056	1,018	975

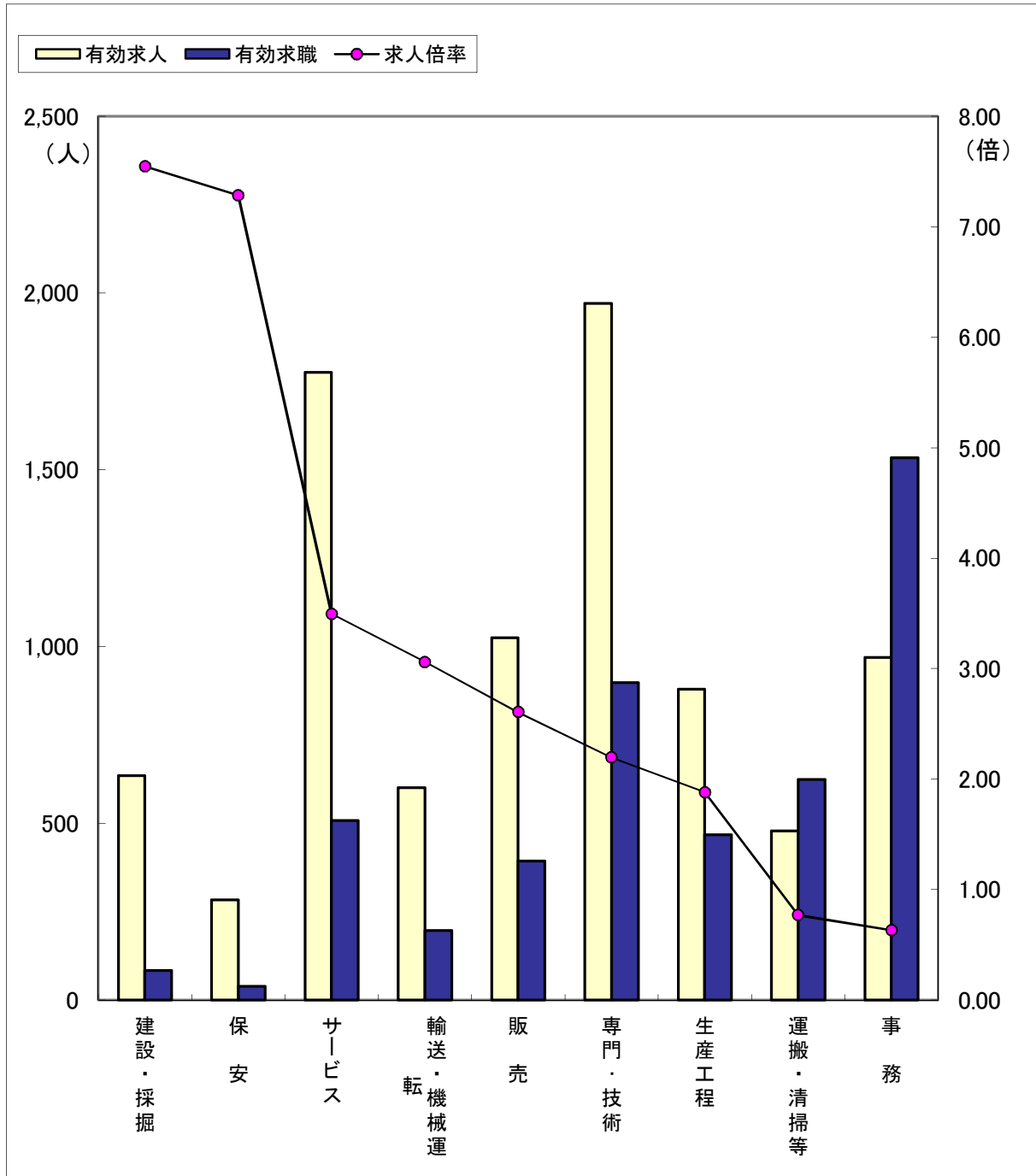
(注1) 求職者希望賃金は求職者が希望する賃金の平均値ですが、石川県最低賃金を下回らないこととなっています。

(注2) 対象とした新規求職者は、ハローワーク利用登録者のみです。

# 職業別求人・求職の状況（常用フルタイム）

(6年5月)

ハローワーク金沢



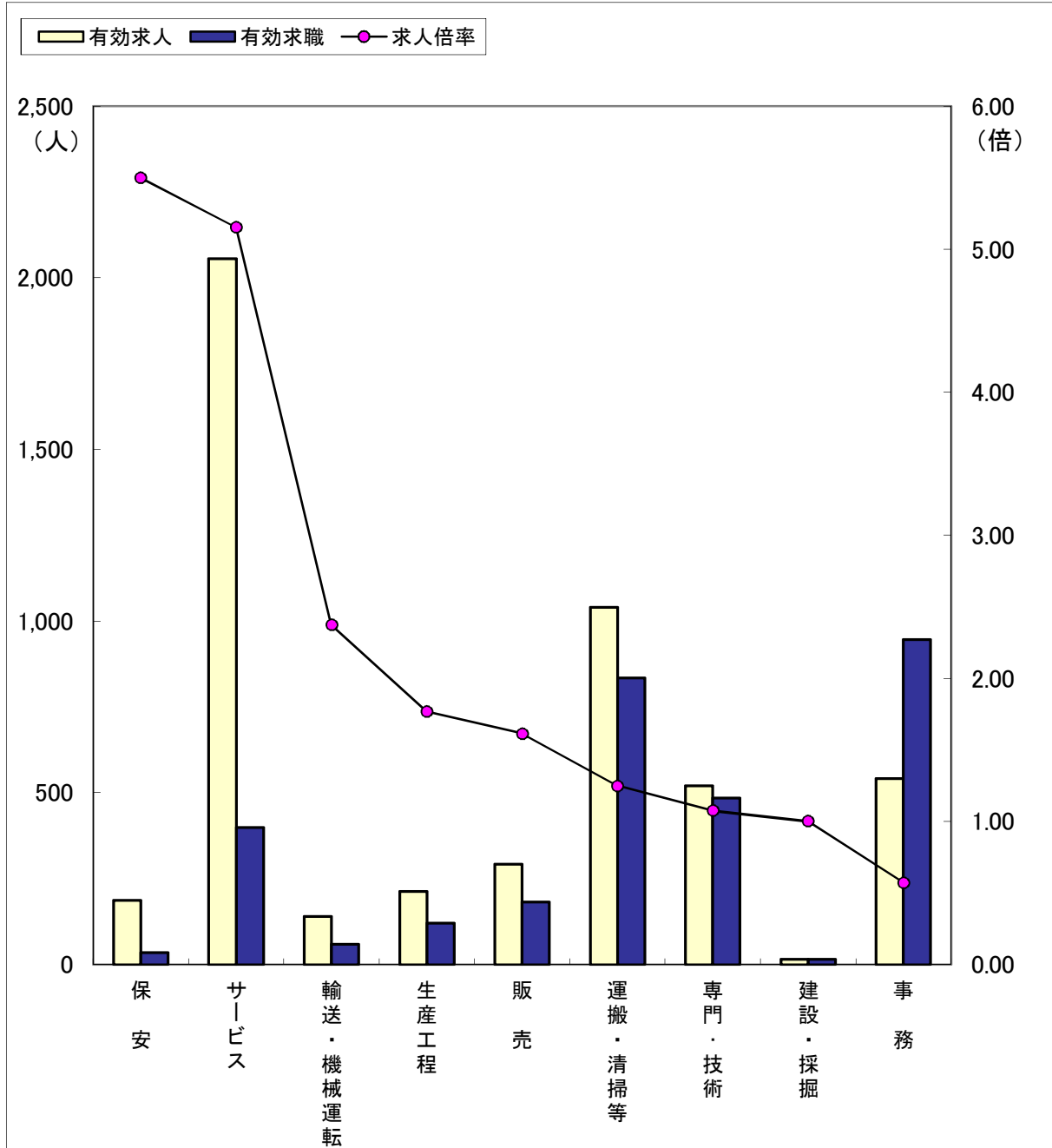
区分	職業計	建設・採掘	保安	サービス	輸送・機械運	販売	専門・技術	生産工程	運搬・清掃等	事務
有効求人	8,678	634	284	1,776	600	1,024	1,971	879	479	969
有効求職	5,869	84	39	508	196	393	898	467	624	1,534
求人倍率	1.48	7.55	7.28	3.50	3.06	2.61	2.19	1.88	0.77	0.63

(注)「職業計」には、「その他の職業」も含まれるので各職業の合計とは一致しません。

# 職業別求人・求職の状況（常用パートタイム）

（6年5月）

ハローワーク金沢



区分	職業計	保安	サービス	輸送・機械運転	生産工程	販売	運搬・清掃等	専門・技術	建設・採掘	事務
有効求人	5,032	187	2,056	140	212	292	1,041	520	15	541
有効求職	3,774	34	399	59	120	181	835	484	15	947
求人倍率	1.33	5.50	5.15	2.37	1.77	1.61	1.25	1.07	1.00	0.57

（注）「職業計」には、「その他の職業」も含まれるので各職業の合計とは一致しません。