

# ハローワーク七尾

## 業務月報

令和6年5月分  
(令和6年6月28日発行)

各種お問い合わせ、人材の募集は、  
七尾公共職業安定所

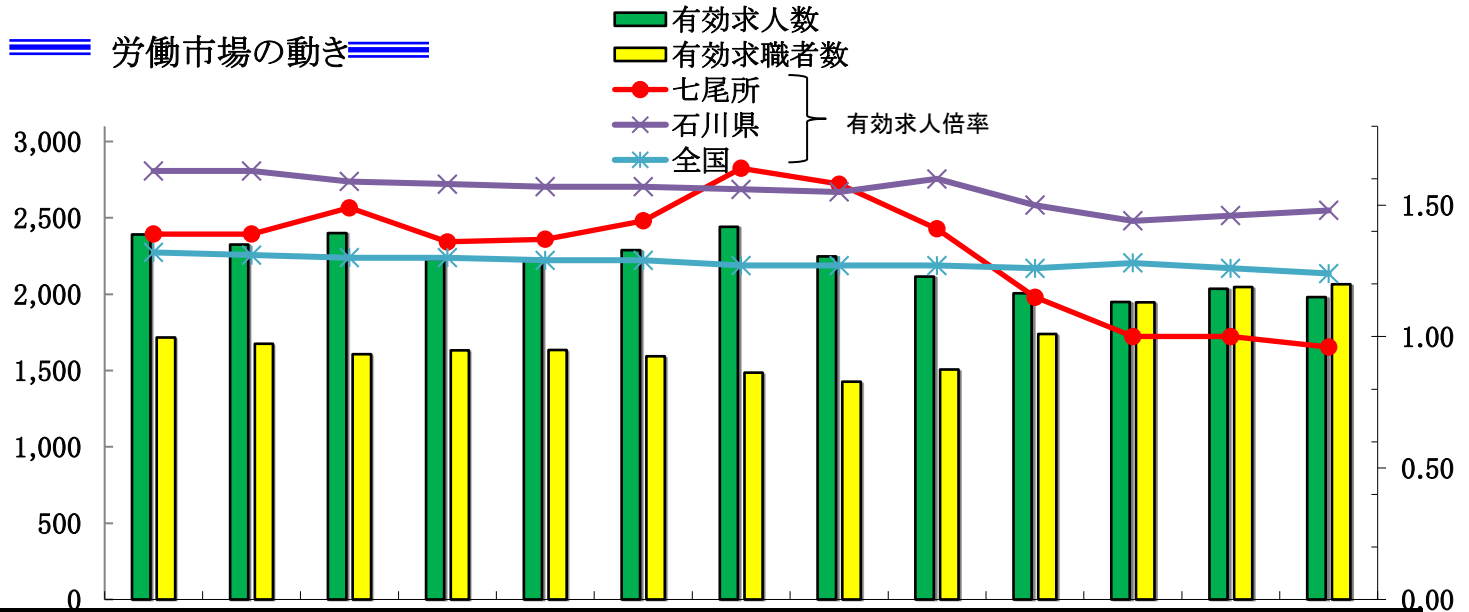
〒926-8609 七尾市小島町西部2

TEL:0767-52-3255

羽咋出張所

〒925-8609 羽咋市南中央町キ105-6

TEL:0767-22-1241



区分	令和5年 5月	6月	7月	8月	9月	10月	11月	12月	令和6年 1月	2月	3月	4月	5月
有効求人人数	2,390	2,326	2,400	2,228	2,231	2,289	2,441	2,248	2,116	2,006	1,949	2,036	<b>1,980</b>
有効求職者数	1,717	1,675	1,607	1,633	1,634	1,594	1,486	1,426	1,506	1,738	1,946	2,046	<b>2,065</b>
有効求人倍率													
七尾所	1.39	1.39	1.49	1.36	1.37	1.44	1.64	1.58	1.41	1.15	1.00	1.00	<b>0.96</b>
石川県	1.63	1.63	1.59	1.58	1.57	1.57	1.56	1.55	1.60	1.50	1.44	1.46	<b>1.48</b>
全国	1.32	1.31	1.30	1.30	1.29	1.29	1.27	1.27	1.27	1.26	1.28	1.26	<b>1.24</b>

※ 石川県及び全国は季節調整値(令和6年1月公表時に、令和5年12月以前の数値は新季節指数により改定)

※ 有効求職者数には「オンライン登録者」を含む。

### 求人状況

新規求人(パート含む)は 713人(うち常用 700人)で 対前年同月比 21%減(常用同 19.7%減)、

有効求人は 1,980人(うち常用 1,908人)で 同 17.2%減(常用同 15.4%減)となった。

### 求職状況

新規求職者(パート含む)は 436人(うち常用 431人)で 対前年同月比 24.6%増(常用同 24.2%増)、

有効求職者は 2,065人(うち常用 2,054人)で 同 20.3%増(常用同 20.2%増)となった。

### 就職件数

就職件数(パート含む)は 133件(うち常用 126件)で 対前年同月比 10.7%減(常用同 8%減)となった。

このうち雇用保険受給者は 48件で対前年同月比 4%減となった。

### 月間有効求人倍率

有効求人倍率(パート含む)は 0.96倍(常用 0.93倍)で

対前年同月比 0.43ポイント低下(常用 0.39ポイント低下)となった。

石川県最低賃金  
時間額 **933 円**  
令和5年10月8日発効

## ～企業の皆様へ～ 高齢者の方を採用してみませんか？

### ◆高齢者の方を採用するメリットは・・・

- ◎高い就業意欲とバイタリティ！ ◎経験・技術・知識・ノウハウの宝庫
- ◎勤務時間・休日に柔軟な対応が可能！ ◎国の助成金制度があります！



### ◆そして、高齢者の採用を進めるには・・・

- ★まず、企業内に高齢者に合ったお仕事がないか、ひとつずつ洗い出してみましょう。
- 人材確保と活用のために、この機会にハローワークと一緒に考えてみませんか？

## 一般職業紹介状況(パートを含む全数)

区 分		5月		前 月	前年同月	前年同月比 %、ポイント	
		七尾	羽咋				
求 職	新規求職申込件数	436	236	200	635	350	24.6
	うち常用	431	235	196	621	347	24.2
	うち保険受給者	133	70	63	195	87	52.9
	うちパート	190	107	83	294	134	41.8
	月間有効求職者数	2,065	1,166	899	2,046	1,717	20.3
	うち常用	2,054	1,162	892	2,037	1,709	20.2
	うち保険受給者	781	464	317	715	593	31.7
うちパート	892	532	360	880	707	26.2	
紹 介	紹介件数	327	198	129	305	288	13.5
	うち常用	308	187	121	283	274	12.4
	うち保険受給者	92	59	33	70	80	15.0
	うちパート	144	80	64	108	101	42.6
就 職	就職件数	133	70	63	168	149	▲ 10.7
	うち常用	126	66	60	151	137	▲ 8.0
	うち保険受給者	48	26	22	44	50	▲ 4.0
	うちパート	54	27	27	71	62	▲ 12.9
求 人	新規求人数	713	314	399	729	903	▲ 21.0
	うち常用	700	305	395	694	872	▲ 19.7
	うちパート	261	131	130	207	391	▲ 33.2
	月間有効求人数	1,980	993	987	2,036	2,390	▲ 17.2
	うち常用	1,908	963	945	1,930	2,255	▲ 15.4
うちパート	642	348	294	671	933	▲ 31.2	
諸 比 率	就職率(%)	30.5	29.7	31.5	26.5	42.6	▲ 12.1
	うち常用 [%]	29.2	28.1	30.6	24.3	39.5	▲ 10.2
	新規求人倍率	1.64	1.33	2.00	1.15	2.58	▲ 0.94
	うち常用	1.62	1.30	2.02	1.62	2.51	▲ 0.89
	有効求人倍率	0.96	0.85	1.10	1.15	1.39	▲ 0.43
うち常用	0.93	0.83	1.06	1.07	1.32	▲ 0.39	

※ 新規求職申込件数及び月間有効求職者数には「オンライン登録者」を含み、就職件数には「オンライン自主応募」の件数を含む。

## 職業別有効求人倍率(常用)

(注) 常用的パートを含み、臨時・季節を除く。

区 分	有効求人 (人)	有効求職 (人)	有効求人 倍率(倍)	区 分	有効求人 (人)	有効求職 (人)	有効求人 倍率(倍)
合 計	1,908	2,054	0.93	農林漁業	29	25	1.16
管理・専門	282	198	1.42	生産工程	321	243	1.32
事 務	146	319	0.46	輸送・機械運転	148	70	2.11
販 売	278	99	2.81	建設関係	158	44	3.59
サービス	361	263	1.37	運搬・清掃等	132	368	0.36
保 安	53	20	2.65	分類不能	0	405	—

※ 令和3年9月以降の数値については、有効求職に「オンライン登録者」を含む。

## 雇用保険適用・給付状況

区 分		5月		前 月	前年同月	前年同月比 %	
		七尾	羽咋				
新規適用事業所数		7	4	3	9	6	—
廃止事業所数		7	4	3	6	8	▲ 12.5
月末現在適用事業所数		2,112	1,235	877	2,112	2,118	▲ 0.3
被保険者資格取得者数		464	272	192	753	716	▲ 35.2
被保険者資格喪失者数		341	211	130	981	322	5.9
離職票交付枚数		209	125	84	748	203	3.0
月末現在被保険者数		28,369	16,906	11,463	28,251	29,320	▲ 3.2
基 本 手 当	受給資格決定件数	190	110	80	259	149	27.5
	初回受給者数	192	117	75	161	155	23.9
	受給者実人員	726	467	259	679	419	73.3
	支給金額(千円)	89,086	55,302	33,784	78,519	52,858	68.5

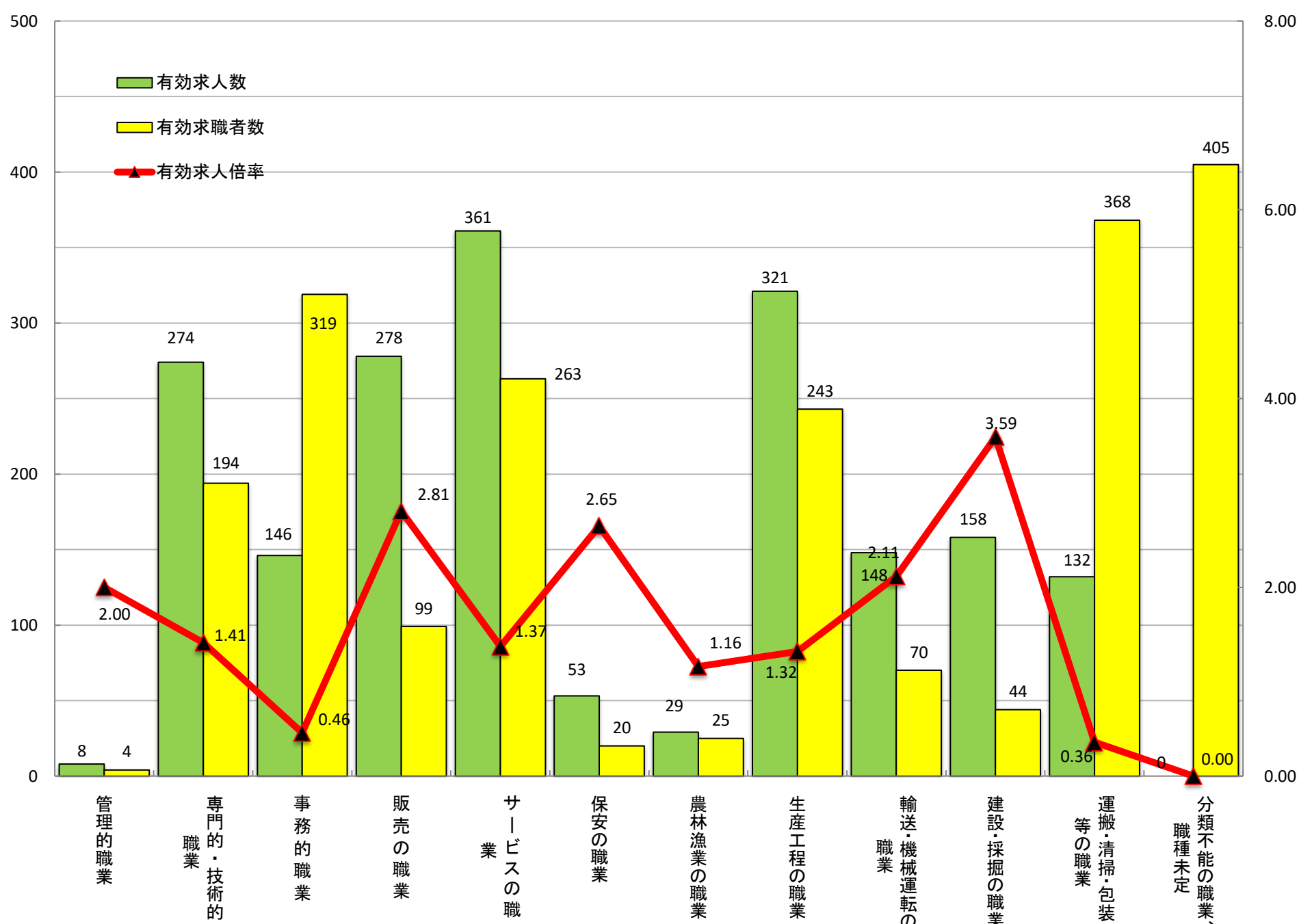
## 職業別 有効求人・求職バランスシート（常用計）

【 令和6年5月内容 】

七尾公共職業安定所合計(七尾所と羽咋出張所の計)

職業	有効求人数			有効求職者数			有効求人倍率
	一般	パート	合計	一般	パート	合計	
職業計	1,321	587	1,908	1,170	884	2,054	0.93
管理的職業	8	0	8	3	1	4	2.00
専門的・技術的職業	232	42	274	129	65	194	1.41
事務的職業	116	30	146	188	131	319	0.46
販売の職業	130	148	278	55	44	99	2.81
サービスの職業	161	200	361	142	121	263	1.37
保安の職業	40	13	53	11	9	20	2.65
農林漁業の職業	19	10	29	13	12	25	1.16
生産工程の職業	279	42	321	184	59	243	1.32
輸送・機械運転の職業	130	18	148	50	20	70	2.11
建設・採掘の職業	151	7	158	35	9	44	3.59
運搬・清掃・包装等の職業	55	77	132	132	236	368	0.36
分類不能の職業、職種未定	0	0	0	228	177	405	-

(臨時・季節は含まず)



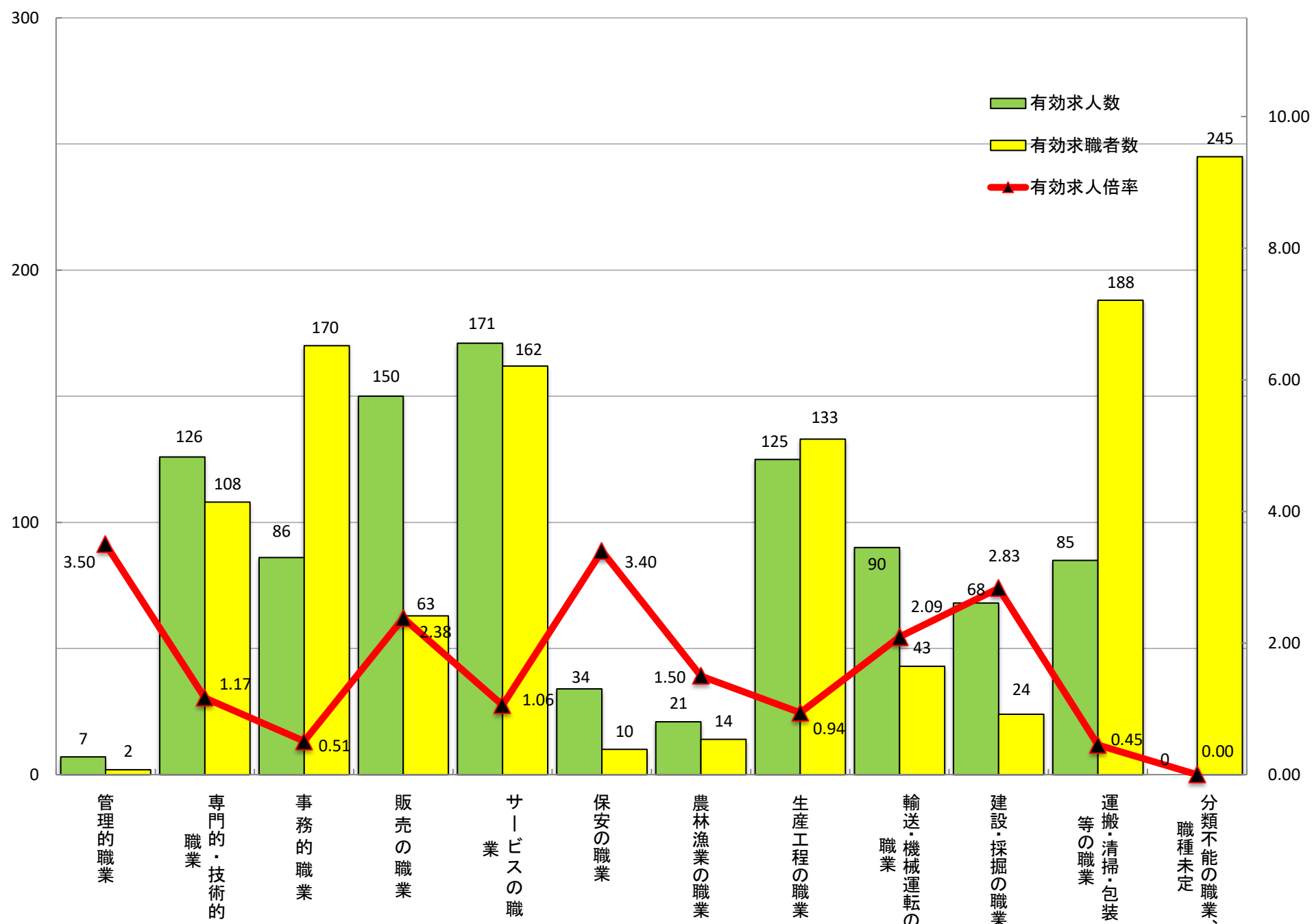
# 職業別 有効求人・求職バランスシート（常用計）

【 令和6年5月内容 】

七尾公共職業安定所

職 業	有 効 求 人 数			有 効 求 職 者 数			有 効 求 人 倍 率
	一 般	パ ー ト	合 計	一 般	パ ー ト	合 計	
職 業 計	634	329	963	633	529	1,162	0.83
管理的職業	7	0	7	1	1	2	3.50
専門的・技術的職業	104	22	126	65	43	108	1.17
事務的職業	69	17	86	98	72	170	0.51
販売の職業	72	78	150	34	29	63	2.38
サービスの職業	69	102	171	84	78	162	1.06
保安の職業	21	13	34	5	5	10	3.40
農林漁業の職業	14	7	21	8	6	14	1.50
生産工程の職業	106	19	125	99	34	133	0.94
輸送・機械運転の職業	74	16	90	26	17	43	2.09
建設・採掘の職業	62	6	68	21	3	24	2.83
運搬・清掃・包装等の職業	36	49	85	65	123	188	0.45
分類不能の職業、職種未定	0	0	0	127	118	245	—

(臨時・季節は含まず)



# 職業別 有効求人・求職バランスシート（常用計）

【 令和6年5月内容 】

羽咋出張所

職業	有効求人数			有効求職者数			有効求人倍率
	一般	パート	合計	一般	パート	合計	
職業計	687	258	945	537	355	892	1.06
管理的職業	1	0	1	2	0	2	0.50
専門的・技術的職業	128	20	148	64	22	86	1.72
事務的職業	47	13	60	90	59	149	0.40
販売の職業	58	70	128	21	15	36	3.56
サービスの職業	92	98	190	58	43	101	1.88
保安の職業	19	0	19	6	4	10	1.90
農林漁業の職業	5	3	8	5	6	11	0.73
生産工程の職業	173	23	196	85	25	110	1.78
輸送・機械運転の職業	56	2	58	24	3	27	2.15
建設・採掘の職業	89	1	90	14	6	20	4.50
運搬・清掃・包装等の職業	19	28	47	67	113	180	0.26
分類不能の職業、職種未定	0	0	0	101	59	160	-

(臨時・季節は含まず)

