

ハローワーク白山

令和6年7月発行



業務月報

〒924-0871

白山公共職業安定所 白山市西新町235

職業相談・訓練 076(290)5343

雇用保険 076(290)2282

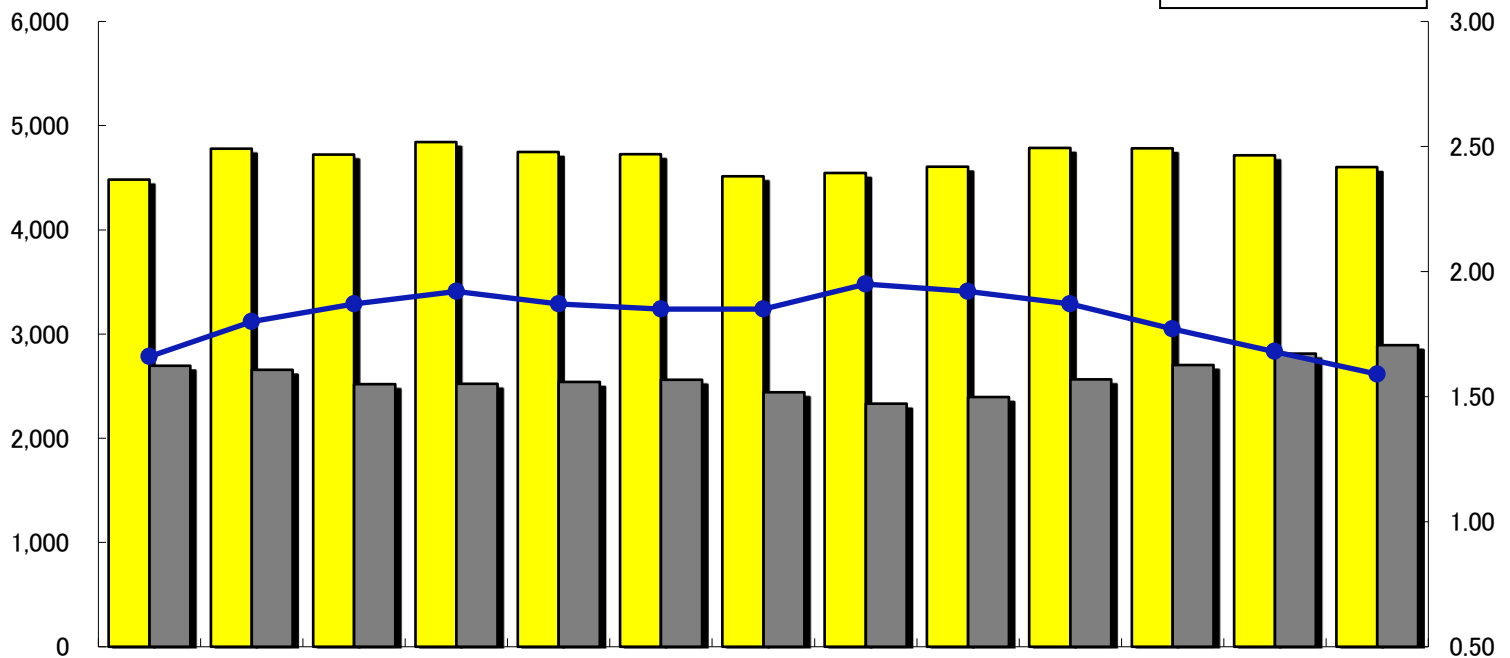
求人・助成金 076(275)4131

FAX 076(275)8047

5月の労働市場の動き

有効求人数 有効求職者数 有効求人倍率

有効求人倍率
全国 1.24倍
石川県 1.48倍



区分	5年 5月	6月	7月	8月	9月	10月	11月	12月	6年 1月	2月	3月	4月	5月
有効求人数	4,483	4,780	4,723	4,842	4,746	4,728	4,515	4,548	4,606	4,787	4,783	4,717	4,602
有効求職者数	2,698	2,658	2,520	2,524	2,540	2,561	2,442	2,331	2,396	2,564	2,702	2,814	2,894
有効求人倍率	1.66	1.80	1.87	1.92	1.87	1.85	1.85	1.95	1.92	1.87	1.77	1.68	1.59

求人の状況

新規求人(パート含む)は 1,596人(うち常用 1,499人)で 対前年同月比 0.5%減(常用同 0.5%増)、有効求人は 4,602人(うち常用 4,342人)で 同 2.7%増(常用同 3.8%増)となっている。

求職の状況

新規求職者(パート含む)は 684人(うち常用 678人)で 対前年同月比 1.6%増(常用同 1.5%増)、有効求職者は 2,894人(うち常用 2,881人)で 同 7.3%増(常用同 7.1%増)となっている。

就職件数

就職件数(パート含む)は 185人(うち常用 175人)で 対前年同月比 3.1%減(常用同 1.1%減)であった。このうち雇用保険受給者は 50人で対前年同月比 23.1%減となった。

月間有効求人倍率

有効求人倍率(パート含む)は 1.59倍(常用 1.51倍)で 対前年同月比 0.07ポイント低下(常用 0.05ポイント低下)となった。

お願い 高齢者・障害者の雇用状況報告の提出について

厚生労働省では、次に該当する事業主に毎年6月1日現在における高齢者及び障害者の雇用状況に係る報告をお願いしております。報告は7月16日(火)までに、デジタル庁e-Gov電子申請システムを使用する電子申請の他、郵送または来所により提出をお願いします。

☆高齢者：企業全体の常用労働者が20人以上の事業主

☆障害者：企業全体の常用労働者が40人以上の事業主

5月一般職業紹介状況(パートを含む全数)

区 分		当 月	前 月		前年同月	前年同月比 %、ポイント	
			男	女			
求 職	新規求職申込件数	684	280	404	830	673	1.6
	うち常用	678	278	400	826	668	1.5
	うち保険受給者	228	88	140	248	166	37.3
	うちパート	281	73	208	375	258	8.9
	月間有効求職者数	2,894	1,228	1,665	2,814	2,698	7.3
	うち常用	2,881	1,221	1,659	2,805	2,690	7.1
	うち保険受給者	1,104	422	682	1,042	1,003	10.1
	うちパート	1,234	352	882	1,199	1,062	16.2
紹 介	紹介件数	616	261	355	580	589	4.6
	うち保険受給者	173	66	107	119	177	▲ 2.3
	うちパート	259	90	169	209	221	17.2
就 職	就職件数	185	80	105	189	191	▲ 3.1
	うち常用	175	73	102	177	177	▲ 1.1
	うち保険受給者	50	20	30	53	65	▲ 23.1
	うちパート	91	32	59	83	85	7.1
求 人	新規求人数	1,596	0	0	1,409	1,604	▲ 0.5
	うち常用	1,499	0	0	1,331	1,492	0.5
	うちパート	940	0	0	858	932	0.9
	月間有効求人数	4,602	0	0	4,717	4,483	2.7
	うち常用	4,342	0	0	4,388	4,185	3.8
うちパート	2,629	0	0	2,728	2,182	20.5	
充 足	充足数	188	0	0	167	189	▲ 0.5
	うち常用	171	0	0	152	175	▲ 2.3
	うちパート	112	0	0	94	106	5.7
諸 比 率	就職率	27.0	*	*	22.8	28.4	▲ 1.4
	うち常用	25.8	*	*	21.4	26.5	▲ 0.7
	新規求人倍率	2.33	*	*	1.70	2.38	▲ 0.05
	うち常用	2.21	*	*	1.61	2.23	▲ 0.02
	有効求人倍率	1.59	*	*	1.68	1.66	▲ 0.07
うち常用	1.51	*	*	1.56	1.56	▲ 0.05	

注: 男女計は当月計と一致しない。

職業別有効求人倍率(常用)

区 分	有効求人 (人)	有効求職 (人)	有効求人 倍率(倍)	区 分	有効求人 (人)	有効求職 (人)	有効求人 倍率(倍)
合 計	4,342	2,841	1.53	保 安	13	15	0.87
専門・技術	402	376	1.07	農林漁業	36	17	2.12
管 理	16	1	16.00	運輸・通信	171	56	3.05
事 務	406	696	0.58	技能・製造	973	598	1.63
販 売	1,528	172	8.88	分類不能	0	644	0.00
サービス	797	266	3.00	(注) 常用的パートを含み、臨時・季節を除く。			

雇用保険適用・給付状況

区 分		当 月	前 月		前年同月	金額 千円	
			男	女		前年同月比 %P	
新規適用事業所数		11	*	*	25	15	▲ 26.7
廃止・脱退事業所数		12	*	*	14	5	140.0
月末現在適用事業所数		2,822	*	*	2,822	2,798	0.9
被保険者資格取得者数		1,960	930	1,030	1,333	2,522	▲ 22.3
被保険者資格喪失者数		779	371	408	1,518	737	5.7
離職票交付枚数		497	*	*	958	442	12.4
月末現在被保険者数		58,668	32,484	26,184	57,780	59,125	▲ 0.8
基 本 手 当	受給資格決定件数	210	78	132	218	202	4.0
	初回受給者数	200	90	110	103	175	14.3
	受給者実人員	582	251	331	547	536	8.6
	支給金額	70,283	32,970	37,313	65,091	65,752	6.9