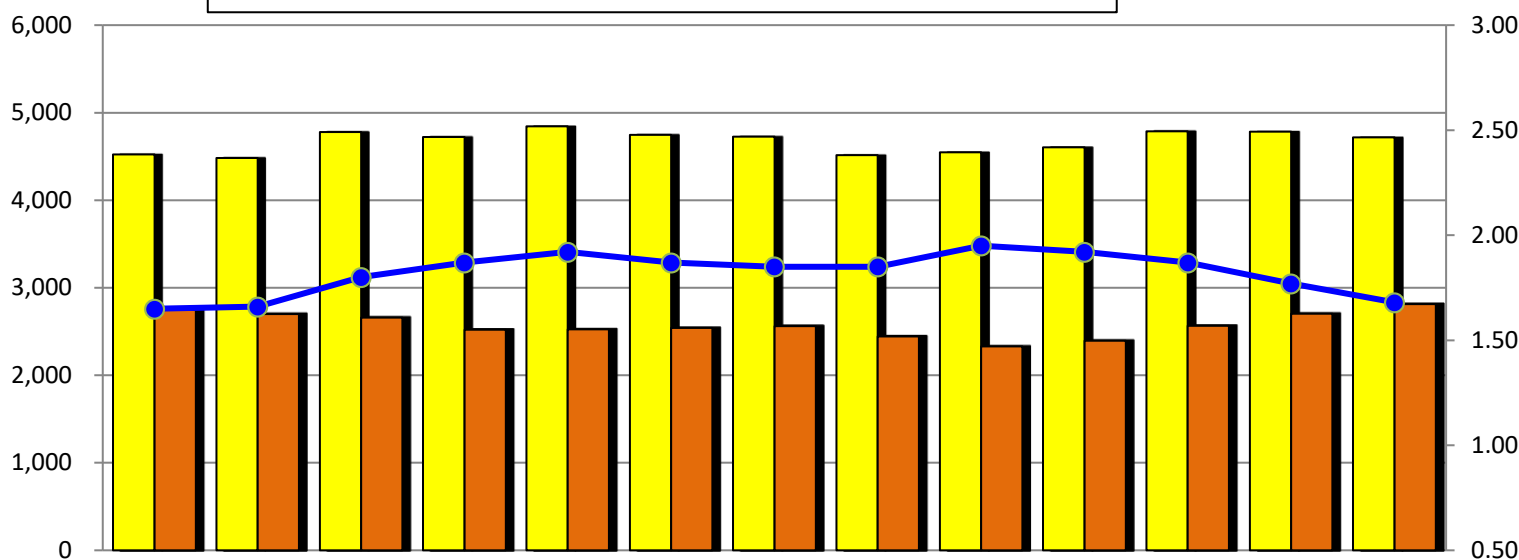




4月の労働市場の動き

有効求人倍率
全国 1.26倍
石川県 1.46倍



区分	5年4月	5月	6月	7月	8月	9月	10月	11月	12月	6年1月	2月	3月	4月
有効求人人数	4,521	4,483	4,780	4,723	4,842	4,746	4,728	4,515	4,548	4,606	4,787	4,783	4,717
有効求職者数	2,747	2,698	2,658	2,520	2,524	2,540	2,561	2,442	2,331	2,396	2,564	2,702	2,814
有効求人倍率	1.65	1.66	1.80	1.87	1.92	1.87	1.85	1.85	1.95	1.92	1.87	1.77	1.68

求人の状況

新規求人(パート含む)は 1,409人(うち常用 1,331人)で 対前年同月比 7.4%増(常用同 13.2%増)、有効求人は 4,717人(うち常用 4,388人)で 同 4.3%増(常用同 4.8%増)となった。

求職の状況

新規求職者(パート含む)は 830人(うち常用 826人)で 対前年同月比 6.1%増(常用同 5.9%増)、有効求職者は 2,814人(うち常用 2,805人)で 同 2.4%増(常用同 2.3%増)となった。

就職件数

就職件数(パート含む)は 189人(うち常用 177人)で 対前年同月比 7.4%減(常用同 3.8%減)であった。このうち雇用保険受給者は 53人で対前年同月比 22.1%減となった。

月間有効求人倍率

有効求人倍率(パート含む)は 1.68倍(常用 1.56倍)で 対前年同月比 0.03ポイント上昇(常用 0.03ポイント上昇)となった。

新規高等学校卒業予定者対象求人の早期提出をお願いします！

6月1日からハローワークで新規高等学校卒業予定者対象求人の受付が始まりました。求人の早期提出にご協力をお願いします。

〈今後のスケジュール〉

○学校への訪問・求人提出 7月1日以降 ○推薦開始 9月5日以降 ○選考開始 9月16日以降

※お問い合わせは、ハローワーク白山 求人・雇用援助部門まで ☎ 076-275-4131

一般職業紹介状況(パートを含む全数)

区 分		当 月	前 月		前年同月	前年同月比 %、ポイント	
			男	女			
求 職	新規求職申込件数	830	317	513	665	782	6.1
	うち常用	826	314	512	664	780	5.9
	うち保険受給者	248	74	174	164	248	0.0
	うちパート	375	101	274	267	338	10.9
求 職	月間有効求職者数	2,814	1,196	1,616	2,702	2,747	2.4
	うち常用	2,805	1,189	1,614	2,657	2,742	2.3
	うち保険受給者	1,042	396	646	965	942	10.6
	うちパート	1,199	361	838	1,050	1,089	10.1
紹 介	紹介件数	580	265	315	617	636	▲ 8.8
	うち保険受給者	119	54	65	142	155	▲ 23.2
	うちパート	209	81	128	272	235	▲ 11.1
就 職	就職件数	189	70	119	229	204	▲ 7.4
	うち常用	177	62	115	209	184	▲ 3.8
	うち保険受給者	53	18	35	61	68	▲ 22.1
	うちパート	83	23	60	119	104	▲ 20.2
求 人	新規求人数	1,409	0	0	1,831	1,312	7.4
	うち常用	1,331	0	0	1,712	1,176	13.2
	うちパート	858	0	0	1,020	604	42.1
	月間有効求人数	4,717	0	0	4,783	4,521	4.3
	うちパート	2,728	0	0	2,669	2,127	28.3
充 足	充足数	167	0	0	231	171	▲ 2.3
	うち常用	152	0	0	210	158	▲ 3.8
	うちパート	94	0	0	131	92	2.2
諸 比 率	就職率	22.8	*	*	34.4	26.1	▲ 3.3
	うち常用	21.4	*	*	31.5	23.6	▲ 2.2
	新規求人倍率	1.70	*	*	2.75	1.68	0.02
	うち常用	1.61	*	*	2.58	1.51	0.10
	有効求人倍率	1.68	*	*	1.77	1.65	0.03
うち常用	1.56	*	*	1.63	1.53	0.03	

職業別有効求人倍率(常用)

区 分	有効求人 (人)	有効求職 (人)	有効求人 倍率(倍)	区 分	有効求人 (人)	有効求職 (人)	有効求人 倍率(倍)
合 計	4,388	2,805	1.56	保 安	12	16	0.75
専門・技術	386	356	1.08	農林漁業	47	15	3.13
管 理	16	4	4.00	運輸・通信	190	64	2.97
事 務	407	691	0.59	技能・製造	1,103	610	1.81
販 売	1,575	163	9.66	分類不能	0	628	0.00
サービス	652	258	2.53				

(注) 常用的パートを含み、臨時・季節を除く。

雇用保険適用・給付状況

区 分		当 月	前 月		前年同月	前年同月比 %	
			男	女			
新規適用事業所数		25	*	*	5	15	66.7
廃止・脱退事業所数		14	*	*	6	11	27.3
月末現在適用事業所数		2,822	*	*	2,808	2,788	1.2
被保険者資格取得者数		1,333	668	665	741	880	51.5
被保険者資格喪失者数		1,518	637	881	739	1,364	11.3
離職票交付枚数		958	*	*	518	928	3.2
月末現在被保険者数		57,780	31,956	25,824	57,921	57,311	0.8
基 本 手 当	受給資格決定件数	218	79	139	142	209	4.3
	初回受給者数	103	46	57	116	148	▲ 30.4
	受給者実人員	547	225	322	548	500	9.4
	支給金額 (千円)	65,091	30,073	35,018	64,444	62,009	5.0