


# 令和6年度 学卒求人説明会

 ハローワーク加賀  
加賀市

# ◆ 次 第 ◆

- (1) 加賀公共職業安定所長あいさつ
- (2) 求人申込みについて【資料1】
- (3) 求人申込みの手続きについて【資料1】
- (4) 若者雇用促進法について【資料1】
- (5) 公正な採用選考について【資料2】
- (6) 労働基準法の基礎知識（小松労働基準監督署）【資料3】

## **(2) 求人申込みについて**

**「求人のおしおりに」 P.1～**

# 令和6年度 新規学卒者求人取扱日程

## 【求人のおしり P4】

項目 \ 学校別	安定所取扱い			政府要請 (大学等)	大学側 申合せ
	中学校	高等学校	大学等		
<u>企業等の募集 にかか る広報 開始</u>				3月1日	3月1日
<u>求人受付開始</u>	6月1日	6月1日 (注1)	7月上旬 求人情報発行 (第1号) 8月上旬 求人情報発行 (第2号)		
<u>求人票の公開</u>		7月1日			
応募開始	12月1日 (注2)	9月5日			
<u>選考開始</u>	12月1日 (注2)	9月16日	6月1日 紹介開始	6月1日	6月1日
採用内定開始	1月1日	9月16日		10月1日	10月1日

(注1) ハローワークの確認印を押印した求人票は7月以降、順次送付します。

(注2) 積雪地域：石川・富山・福井・北海道・青森・岩手・宮城・秋田・山形・福島・新潟の各県、長野・島根の両県の一部地域。それ以外の地域は1月1日。



# 新規学校卒業者の採用にあたって

## 趣旨【求人のおしりP1】

社会に巣立つ若者にとって「就職」は人生の大きな転機であり、その将来を左右することにもなる重要なもの

学生や生徒たちがその重大な選択を行うにあたっては、周囲からの助言や援助も必要



**「求人の内容」は正確かつ詳細に！**

**適正な募集・採用活動を！！**

## 求人活動のルール【求人のしおりP2】

### 求人活動のルール【求人のしおりP2】

#### (1) 家庭訪問について

行わない!

#### (2) 学校訪問について

ハローワークへの求人申込み後、  
学校に事前の了解を得た上で、  
7月1日以降に行ってください

## (4) 文書募集について

中学校 ▶▶▶ 行わない

高校 ▶▶▶ 7月1日以降可能

- a. ハローワークへ申込みを行った求人であること
- b. 求人者管轄ハローワーク名、求人番号を記載すること
- c. 求人票記載内容と同じ内容であること
- d. 応募の受付は、学校又はハローワークを通じて行うこと

## (5) 利益供与について

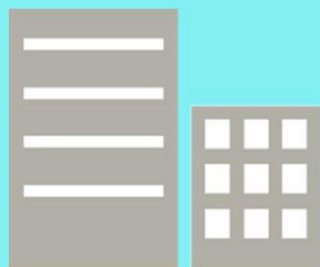
新規学卒者、その保護者、その他の関係者に対し、  
金品または利便供与を行うなどの活動は行わない！

## (その他) 求人要項の作成について

求人票を補足する資料として求人要項を作成する場合、

- ① 求人票の内容と一致していること
- ② 誇大表現はしないこと

# 学卒求人申し込み先は



**人事権（採用権）がある  
事業所単位**で申し込む

## 事業所所在地

**加賀市内**

ハローワーク加賀

小松市・能美市

ハローワーク小松

白山市・野々市市

ハローワーク白山

# 高卒求人の申し込み

【求人のおしりP6】

- (1) ハローワークへ  
求人申込書【高卒】を提出  
※マイページで作成、提出

6月1日以降随時



- (2) 高校へ求人票の提出  
※ハローワーク確認印押印の求人票

7月1日以降随時

求人のお申し込みはお早めに！（求人情報に掲載します）

※内容に変更が生じないようよくご検討のうえ提出願います！

# 応募前職場見学の実施

## 【求人のおしおりP8】

【目的】 就職希望の生徒が事前に職業や職場への理解を深め、

- ①適切な職業選択ができるようにする。
- ②事前の理解不足による就職後の早期離職を防止する。

事前の受入れ準備をお願いします。

### ※留意点※

- 職場見学時に、生徒本人の状況等を聴取する等、採用選考と類似した行為にならないよう注意すること。
- 採用選考を目的とする実習は行わないこと。
- 職場見学に参加しても、必ず応募するとは限りません。



# 高卒求人への紹介(推薦)の開始

【求人のおしりP6】

求人への応募者がいる場合、  
高校から統一応募書類が届く

9月5日以降随時

統一応募書類は「求人のおしり」P57に掲載

## 採用選考試験実施日等の通知

応募書類が届き次第すぐに、

「採用試験期日」、「場所」、「携行品」などを、  
学校及び本人に通知！

「選考試験期日通知書」(参考)は「求人のおしり」P61に掲載



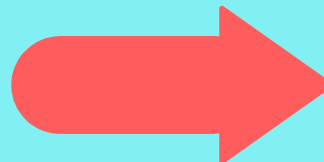
# 複数応募について【求人のおしりP7】

9月、10月中は、1人1社のみ応募可能（単願）

単願



A社  
のみに  
応募



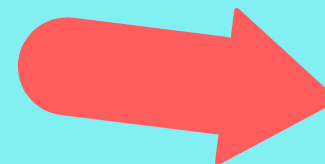
A社

11月1日以降、「複数応募」の解禁

複数応募



A社、B社  
同時に  
応募

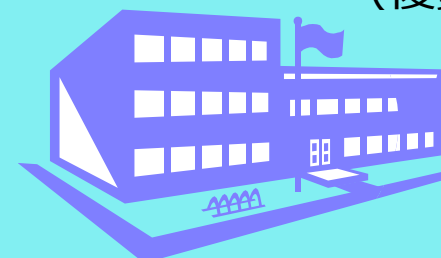


A社

(複数応募可)

B社

(複数応募可)



(注) どちらも「複数応募可」の  
求人に対して複数応募可能

# 選考の開始及び採用の決定について

## 選考の開始

※公正な採用選考を！

9月16日以降随時



## 採否の決定

選考より概ね1週間以内に！

生徒は将来の決定を不安な気持ちで  
待っています！

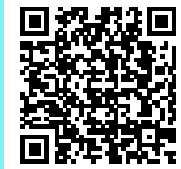
速やかに決定、速やかに結果の連絡を！

結果通知、内定通知は「求人のおしり」P62に掲載

# ハローワークへの採用状況の報告

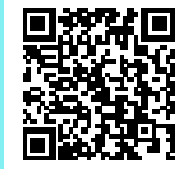
- ① 「新規高等学校卒業者の採用状況報告書」【求人のおしりP64】を  
電子ファイルで作成し、管轄のハローワークあてに**電子メール**により提出  
※報告書の様式は、石川労働局のホームページよりダウンロードできます。

**URL [https://jsite.mhlw.go.jp/ishikawa-roudoukyoku/banner/  
20090324\\_topics2/kousotutetuduki.html](https://jsite.mhlw.go.jp/ishikawa-roudoukyoku/banner/20090324_topics2/kousotutetuduki.html)**



- ② 石川労働局ホームページの  
**「新規高等学校卒業者の採用状況報告フォーム」**から採用状況を報告

**URL [https://jsite.mhlw.go.jp/form/pub/roudou17/hw\\_hs-report](https://jsite.mhlw.go.jp/form/pub/roudou17/hw_hs-report)**



上記の方法による連絡が難しい場合は、管轄のハローワークまでご相談ください。

**募集が終了した場合も必ずご連絡願います！**

## 雇用開始の時期【求人のおしりP11】

**中学生**

**4月1日以降**

**高校生**

**4月1日以降が望ましいが、  
早くても、卒業式後！**

「卒業前に、採用内定者を**アルバイト**という名目で実習させたり、**教育訓練、懇親会等**と称し、入社前教育の一環として呼び出したり、また、**レポート類の提出**を求めることは一切認められておりません。

# 受入（採用）後のフォロー

【求人のおしおり P13】

**求人条件の遵守を！**

**「労働条件通知書」の交付を！**

# **(3) 求人申込みの 手続きについて**

**「求人のしおり」 P.14～**

# 高卒求人申し込み方法

## ① 求人者マイページから申込み

求人者マイページに表示されている求人を転用することも可能です。

## ② 以前の求人票の朱書き訂正

過去の高卒求人票に、修正部分を直接朱書きしたものを提出ください。【提出方法：郵便もしくは持参】

※求人申込書に記入し、ご提出いただく場合は、管轄ハローワークまでお問い合わせください。

なお、政府の業務デジタル化・オンライン化の推進により、ハローワークでは、**求人者マイページからの申込みをお願いしています！**

求人者マイページを**これから開設する場合は**、管轄ハローワークにて、メールアドレスを登録してください！





高卒求人

# 求人者マイページからの申込み

【求人のおしおりP14～16】

HelloWork Internet Service  
ハローワークインターネットサービス

ホーム(求人/応募管理)    メッセージ    事業所情報設定

ホーム  
求人者マイページホーム

求人/応募管理

新規求人情報を登録

株式会社 ハローワークケア 様  
管轄安定所名: 飯田橋公共職業安定所  
新着メッセージ: 100件

現在有効中または申し込み中の求人

有効中の求人を全て表示

職種 訪問介護員 公開中

受付年月日: 2019年5月18日 紹介期限日: 2019年7月31日

求人区分 フルタイム    求人番号 13010-00099999  
就業場所 東京都千代田区    公開範囲 1. 事業所名等を含む求人情報を公開する  
雇用形態 正社員  
提供範囲 地方自治体、民間人材ビジネス共に可

経験不問 学歴不問 資格不問 時間外労働なし 週休二日制(土日休) 転勤なし 書類選考なし 通勤手当あり  
駅近(徒歩10分以内) マイカー通勤可 UI/UX歓迎 トライアル雇用併用

求人数: 3名 充足数: 1名 不採用数: 1名 自主応募中数: 1名

求人情報検索 求人票を表示 詳細を表示 求人情報を編集

有効中求人

求人区分	求人件数	採用人数
一般	3件	9名
学卒	0件	0名
障害者	0件	0名

求人者マイページ外へリンクします。

イベント情報検索

求人申込はここから  
※転用の場合もここから！

有効中または申込中の  
求人が表示されています

高卒求人

# 求人者マイページからの申込み

【求人のおしおりP14～16】

(令和2年1月以降に求人申込みがない場合の画面)

HelloWork Internet Service  
ハローワーク インターネットサービス

ホーム(求人/応募管理) 事業所

ホーム > 転用登録  
新規求人登録

新規に求人仮登録を行う場合は、次の2つの方法から選ぶことができます。

1. 新たに求人情報を入力して仮登録する(すべての項目を入力します。)
2. これまで申し込んだ求人情報を転用して仮登録する(申し込んだことのある求人情報を基に、異なる項目を修正することができますが、すべての項目を確認してください。)

また、有効中の求人情報を転用する場合は、その求人の有効期間中に同じ求人を重複して仮登録することがないようにご注意ください。

転用可能な求人情報はありません。

新規求人情報を登録

ページ  
最下部へ

[リンク集](#) | [サイトマップ](#) | [サイトポリシー](#) | [プライバシーポリシー](#) | [利用規約](#) | [よくあるご質問](#) | [お問い合わせ先](#) | [所在地情報](#)

All rights reserved, Copyright (C) Employment Security Bureau, Ministry of Health, Labour and Welfare

高卒求人

# 求人者マイページからの申込み

【求人のおしおりP14～16】

(令和2年1月以降に求人申込みがある場合の画面)

HelloWork Internet Service  
ハローワーク インターネットサービス

ホーム(求人/応募管理)      メッセージ

ホーム > 転用登録

## 新規求人登録

新たに求人仮登録を行う場合は、次の2つの方法から選ぶことができます。

1. 新たに求人情報を入力して仮登録する(すべての項目を入力します。)
2. これまで申し込んだ求人情報を転用して仮登録する(申し込んだことのある求人情報を基に、異なる項目を修正することができますが、すべての項目を確認した上で仮登録してください。)

また、有効中の求人情報を転用する場合は、その求人の有効期間中に同じ求人を重複して仮登録することがないようにご注意ください。

**転用可能な求人一覧**

表示件数  
6件中 1～6 件を表示      30件

< 前へ 1 次へ >

職種	訪問介護員	公開中
受付年月日:	2019年5月18日	紹介期限日: 2019年7月31日
求人区分	フルタイム	
就業場所	東京都千代田区	
雇用形態	正社員	
提供範囲	地方自治体、民間人材ビジネス共に可	
求人番号	13010-00099999	
公開範囲	1. 事業所名等を含む求人情報を公開する	

経験不問   学歴不問   資格不問   時間外労働なし   週休二日制(土日休)   転勤なし   書類選考なし   通勤手当あり   駅近(徒歩10分以内)   マイカー通勤可   UI/ターン歓迎

トライアル雇用併用

求人数:3名   充足数:0名   不採用数:2名   紹介中数:2名   自主応募中数:1名

詳細を表示      **この求人情報を転用して登録**

① 「新規求人情報を登録」をクリックすると、求人仮登録画面となります。入力項目に従って入力してください。

新規求人情報を登録

② 既存の求人情報を転用して、新たに求人情報を登録できます。  
※一般求人や大卒求人から高卒求人への転用も可能です！

この求人情報を転用して登録

高卒求人

# 求人者マイページからの申込み

【求人のおしりP14～16】

HelloWork Internet Service  
ハローワーク インターネットサービス

ログイン / 会員登録 / ログアウト / 厚生労働省

ホーム(求人/応募管理)      メッセージ      事業所情報設定

ホーム > 求人登録

## 求人仮登録完了

求人のおしりが完了しました。

お申し込みいただいた求人情報は、ハローワークで確認後に受理されます。  
登録内容に不明な点がある場合は、ハローワークよりご連絡させていただく場合があります。

次のいずれかに該当する場合は、1月20日(月)※(仮登録日の翌日から14日以内)までに半田公共職業安定所(事業所所在地を管轄するハローワーク)にお越しのうえ、求人受理(求人本登録)の手続きを行ってください。

※表示された期限日がハローワーク閉庁日(土日祝等)の場合は、前営業日までにお越しください。

- 初めて障害者専用求人をお申し込みする場合
- 初めてトライアル雇用求人をお申し込みする場合
- 初めて障害者トライアル雇用求人をお申し込みする場合
- 過去1年間でハローワークに求人をお申し込みでない場合
- 過去1年間の求人でおしりからのおしり等により紹介保留となった場合
- 過去1年間の求人でおしりシステム不採用処理が行われた求人が5件以上の場合
- 派遣・請負をお申し込みする場合

仮登録が完了した求人については、  
ハローワークで順次確認し、求人票を作成します。  
完成した求人票（ハローワークの受理印を押印した求人票）は、  
7月以降に事業所に届くよう、順次発送します。

**注）求人者マイページにPDF化した求人票が送付されますが、  
ハローワークの受付印がないため、  
高校へは提出できません！**

## 以前の求人票の朱書き訂正

【求人のおしりP16～】

### 以前に高卒求人を出したことがある場合は

➡ 過去の高卒求人票に、修正部分を**直接朱書き**したものを提出ください。

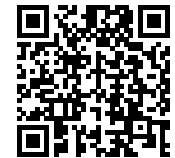
【提出方法：持参または郵送】

※求人申込書を改めて記入する必要はありません。

### なお、初めて高卒求人を出す場合は

➡ 求人申込書をご提出いただく必要があります。  
求人申込書は、石川労働局HPからダウンロードできます。

URL [https://jsite.mhlw.go.jp/ishikawa-roudoukyoku/banner/20090324\\_topics2.html](https://jsite.mhlw.go.jp/ishikawa-roudoukyoku/banner/20090324_topics2.html)



または、管轄のハローワークへお問い合わせください。

# 令和6年4月 改正職業安定法施行規則の対応

【求人のおしりP26】

## ① 従事すべき業務の変更の範囲の明示

- ・ 採用後、業務内容を変更する予定がない場合  
「業務の変更範囲：変更なし」と記載
- ・ 将来の配置転換など、異なる業務に配置される見込みがある場合  
「業務の変更範囲：〇〇〇〇」と記載

※変更範囲が現時点で定まらない場合は「会社の定める業務」などと記載

## ② 就業場所の変更の範囲の明示

- 雇入れ直後の就業場所と異なる就業場所に配置される見込みがある場合
- ・ 転勤の可能性「あり」とし、転勤範囲を記載

## ③ 有期労働契約を更新する場合の基準の明示

有期労働契約の通算契約期間または更新回数に上限がある場合

- ・ 通算契約期間上限〇年／更新回数上限〇回と記載（どちらか片方だけでも可）

# 高卒求人申込時の留意点【求人のおしおりP17~20】

求人番号 受付年月日 事業所番号  
 求人票 (高卒)

※インターネットによる全国の高校への公開

1 会社の情報 (1/2)

事業所名	従業員数	企業全体	就業場所	(うち女性)	(うちパート)
	人	人	人	人	人
所在地	設立	資本	基金		
	事業内容	会社の特徴			
代表者名	法人番号	ホームページ			

2 仕事の情報

雇用形態	就業形態	職種	求人数	通勤	住込
仕事の内容		技能等 な・履修科目			
		契約更新の可能性			
就業場所		マイカー通勤			
		試用期間			
		受動喫煙対策			

3 労働条件等

福利厚生等	雇用 労災 公災 健康 厚生 その他 厚生年金 雇用保険 退職金 労務費 労務費	加入可能 住宅	通学	賃金締切日
	退職金制度 定年制 年功型 勤続延長	労働組合	介護休業 取得実績	賃金支払日
	基本給 (a)	円	月額 (a+b+c)	円
	固定残業代 (c)	円	※この金額から所得税・社会保険料等が控除されます。	
賃金等 (一) 現行	固定残業代に関する特記事項		定額的に支払われる手当 (b)	
			手当	円
			手当	円
			手当	円
通勤手当 (確定)	昇給 (新卒者の前年度実績)	円	賞与 (新卒者前年度実績)	円
	円 又は %	円	年回 万円 ~ 万円 又は 万円 又は 万円	円
			賞与 (一般労働者前年度実績)	円
			年回 万円 ~ 万円 又は 万円 又は 万円	円
時間外	36協定における特別条項			
月平均 時間	特別な事情・期間等			
休日等	休日	退休二日割	その他の休日割	
	人社時の有給休暇日数 日	年間休日数 日		
	6ヶ月経過後の有給休暇日数 日	休憩時間 分		

求人番号 受付年月日 事業所番号  
 求人票 (高卒)

※応募にあたって提出する書類は「統一応募書類」に準拠しています。

4 選考・応募前職場見学 ※応募前職場見学では選考はできません。

受付期間	選考日	選考結果	面接選考結果通知 面接後 日以内
既卒応募	入社日	小専前 職場見学	
高校中退者応募	(既卒者等の入社日)	(赴任旅費)	
選考場所		面接 適性検査 その他	
選考方法		学科試験 一般常識 国語 数学 英語 社会 理科 作文 その他	
担当	氏名	(選考旅費)	あり・なし
電話番号	FAX		
内線			

ハローワークに登録した事業所情報が反映されます。

◎ハローワークに初めて求人を出す場合  
事業所登録が必要です。

◎ハローワークに求人を出したことがある場合  
改めての登録は不要です。  
以前の登録より変更がないかご確認ください。

↓

**事業所登録・登録内容の変更は・・・**

- ★求人者マイページから登録・変更
- ★事業所登録シートを管轄ハローワークに提出

学校への訪問・配布に関する注意事項 ハローワークより：学校への訪問・配布にあたっては、ハローワークの確認印を受けたものを使用してください。

雇用保険適用事業所番号 求人票は雇用契約書ではありません。採用時には必ず、書面により労働条件の明示を受けてください。



# 高卒求人申込時の留意点【求人のおしりP17~20】

求人番号 受付年月日 事業所番号  
 受付安定所  
 求人票 (高卒) 認

※インターネットによる全国の高校への公開  
 ※応募にあたって提出する書類は「統一応募書類」に限られています。

1 会社の情報 (1)

事業所名	従業員数	企業全体	就業場所	(うち女性)	(うちパート)
〒	人	人	人	人	人
所在地	設立	資本金	事業内容 事業内容 事業内容 事業内容 事業内容 事業内容 事業内容 事業内容 事業内容 事業内容		
代表者名	法人番号	ホームページ	事業内容 事業内容 事業内容 事業内容 事業内容 事業内容 事業内容 事業内容 事業内容 事業内容		

2 仕事の情報

雇用形態	職種	求人種別	通勤人	住込人	不問人

3 給与

年回	万円 ~	万円	又は	ヶ月分
賞与	万円 ~	万円	又は	ヶ月分

4 休日

休日	週休二日制	その他の休日	
入社時の有給休暇日数	日	半間休日数	日
6ヶ月経過後の有給休暇日数	日	休憩時間	分

● **求人数(採用予定人数)【P19】**  
 高校生の採用予定人数を記載  
**原則、途中で求人数を削減することはできません**

● **職種【P17】**  
 社内独自の呼称ではなく、  
 「経理事務」「自動車組立工」等、**仕事内容をイメージしやすい名称を記載**  
 ※派遣労働者、請負労働者としての募集は  
 「一般事務(派遣)」、「調理師(請負)」のように記載  
 ※【P28~31】も参考に！

5 補足事項・特記事項

補足事項	か 求 か る 条 件 特 記 事 項

3 職場への定着の促進に関する取組の実施状況

(1) 前事業年度の 月平均所定外労働時間/有給休暇の平均取得日数	時間	日	時間	日	
(2) 前事業年度の 育児休業取得者数/出産者数 ※1	取得者数	女性 人	男性 人	女性 人	男性 人
(3) 役員及び管理的地位にある者に占める女性の割合 ※2	役員	%	管理職	%	

※1 については、男性は配偶者の出産者数を示しています。 ※2 については、雇用形態に関わらず企業全体における割合を示しています。

産業分類 [ ] 職業分類 [ ] 就業場所住所 [ ]  
 雇用保険適用事業所番号 [ ] 識別期 [ ]  
 求人条件に関する注意事項 ハローワークより：求人票は雇用契約書ではありません。採用時には必ず、書面により労働条件の明示を受けてください。

学校への訪問・配布に関する注意事項 ハローワークより：学校への訪問・配布にあたっては、ハローワークの確認印を受けたものを使用してください。



# 高卒求人申込時の留意点【求人のおしりP17~20】

求人番号 受付年月日 事業所番号  
 求人票 (高卒)

1 会社の情報

2 仕事の情報

3 労働条件等

青少年雇用情報

1 募集・採用に関する情報

2 職業能力の開発及び向上に関する取組の実施状況

★ 職場の求人職種に適した生徒の応募の増加  
 ★ 早期離職の防止

● **仕事の内容【P17】**  
 ★ **最も重要視される項目の1つです★**  
 できるだけ具体的に！  
**【P28~P31】**の記載例も参考に！

※将来の配置転換など今後の見込みも含めた、  
**従事すべき業務の変更範囲**を記載してください  
 (例) 業務の変更範囲：会社の定める業務  
 (例) 業務の変更範囲：変更なし

**丁寧な記載**

# 高卒求人申込時の留意点【求人のおしおりP17~20】

求人番号  受付年月日  事業所番号   
 求人票 (高卒)

1 会社の情報 (1/2)

事業所名	従業員数	企業全体	就業場所 (うち女性)
〒	人	人	人
所在地	設立	資本金	
代表者名	事業内容	会社の特長	
法人番号	ホームページ		

2 仕事の情報

雇用形態	就業形態	職種	求人種別	通勤	住込	不問
仕事の内容	技能等へ知識・科目 (必要)					
就業場所	マイカ 性					

● **必要な知識・技能等【P17】**  
 「普通自動車免許」は、通勤のためであれば「不問」とし、  
 仕事内容で普通自動車を運転する場合は記載  
 その他、作業遂行上**特に**必要な知識・技能 (必修科目) があれば記載

3 福利厚生等

賞金等 (現行・確定)	賞与	年間 万円 ~ 万円 又は ケ月分	就業時間 (1) ~ (2) ~ (3)
時間外	36協定における特別条項		
休日等	休日	週休二日制	受領・確認印
	入社時の有給休暇日数 日	年間休日数 日	
	6ヶ月経過後の有給休暇日数 日	休憩時間 分	

学校への訪問・配布に関する注意事項 ハローワークより：学校への訪問・配布にあたっては、ハローワークの確認印を受けたものを使用してください。

求人番号  受付年月日  事業所番号   
 求人票 (高卒)

4 選考・応募前職場見学 ※応募前職場見学では選考はできません。

受付期間	選考日	複数応募	選考結果	面接選考結果通知
応募	入社日	(社任給費)	面接	面接後 日以内
選考方法	試験科目	氏名	性別	年齢
	面接 適性検査 その他	F A X		
	学科試験 [ 一般常識 国語 数学 英語 社会 理科 作文 その他 ]	Eメール		
	(選考費) あり・なし			

5 補足事項・特記事項

補足事項	かかる特記事項

年度	年度
人	人
人	人
人	人
人	人
年	歳

3 職場への定着の促進に関する取組の実施状況

(1) 前事業年度の月平均所定外労働時間/有給休暇の平均取得日数	時間	日	時間	日
(2) 前事業年度の育児休業取得者数/出産者数 ※1	取得者数	女性 人 男性 人	女性 人 男性 人	女性 人 男性 人
(3) 役員及び管理的地位にある者に占める女性の割合 ※2	役員	%	管理職	%

※1 については、男性は配偶者の出産者数を示しています。 ※2 については、雇用形態に関わらず企業全体における割合を示しています。  
 産業分類  職業分類  就業場所住所   
 雇用保険適用事業所番号  識別期   
 求人条件に関する注意事項 ハローワークより：求人票は雇用契約書ではありません。採用時には必ず、書面により労働条件の明示を受けてください。

# 高卒求人申込時の留意点【求人のおしりP17~20】

**● 転勤の可能性【P17】**  
 雇入れ直後の就業場所と異なる就業場所に配置される見込みがある場合  
 転勤の可能性「あり」とし、転勤範囲を「補足事項欄」に記載  
 (例) 転勤範囲：〇〇支店

**● 試用期間【P17】**  
 「有」の場合、期間や変更となる労働条件等を「補足事項欄」に記載  
 (例) 試用期間：3か月（基本給1万円減）

※試用期間中も、勤務条件が加入要件に該当する場合は、  
 雇用保険、労災保険及び他の社会保険への加入が法律で定められています。

休日	週休二日制	その他の休日	選択日制	確認印
入社時の有給休暇日数	日	年間休日数	日	
6ヶ月経過後の有給休暇日数	日	休憩時間	分	

(3) 役員及び管理的地位にある者に占める女性の割合 ※2	役員	%	管理職	%
※1 については、男性は配偶者の出産者数を示しています。 ※2 については、雇用形態に関わらず企業全体における割合を示しています。				
産業分類	職業分類	就業場所住所	雇用保険適用事業所番号	識別欄

学校への訪問・配布に関する注意事項 ハローワークより：学校への訪問・配布にあたっては、ハローワークの確認印を受けたものを使用してください。

求人条件に関する注意事項 ハローワークより：求人票は雇用契約書ではありません。採用時には必ず、書面により労働条件の明示を受けてください。

# 高卒求人申込時の留意点【求人のおしりP17~20】

## ●賃金形態【P17】

該当するものを選択。

形態が「日給月給」の場合は、「月給」を選択。

欠勤した場合に賃金控除がある場合には、「補足事項」欄に具体的に記載。

## ●毎月の賃金【P17~18】

＜基本給(a)＞月給：月額

日給：日数、時間数をかいた月額相当額

＜定額的に支払われる手当(b)＞

「職務手当」等その職種に就くもの全員が対象となる手当の名称と金額

＜特別に支払われる手当＞

「皆勤手当」「休日出勤手当」等、該当する者のみ対象となる手当

求人番号

1 会社  
事業所名  
所在地  
代表者  
法人番号

2 仕事  
雇用形態  
仕事の内容  
就業場所

3 労働条件  
福利厚生等  
賃金等(月給)

基本給(a)	円	月給(a+b+c)	円	月平均労働日数	日
固定残業代(c)	円	※この金額から所得税・社会保険料等が控除されます。			
固定残業代に関する特記事項	定額的に支払われる手当(b)		特別に支払われる手当		
		手当 円	手当 円	手当 円	手当 円
		手当 円	手当 円	手当 円	手当 円
		手当 円	手当 円	手当 円	手当 円
		手当 円	手当 円	手当 円	手当 円

賞与

賞与(前年度実績) 万円 ~ 万円 又は ヶ月分

賞与(一般労働者の前年度実績) 万円 ~ 万円 又は ヶ月分

時間外 月平均 時間 特別な事情・期間等

休日等

休日 休日 休日

入社時の有給休暇日数 日 年間休日数 日

6ヶ月経過後の有給休暇日数 日 休憩時間 分

受理・確認印

新卒等採用者数	人	人	人	人	人	人	人
(1) 新卒等採用者数	人	人	人	人	人	人	人
新卒等採用(うち男性)	人	人	人	人	人	人	人
新卒等採用(うち女性)	人	人	人	人	人	人	人
(2) 平均継続勤務年数	従業員の前平均年齢(参考値)	年	歳	年	歳	年	歳

2 職業能力の開発及び向上に関する取組の実施状況

(1) 研修の有無及びその内容	
(2) 自己啓発支援の有無及びその内容	
(3) メンター制度の有無	
(4) キャリアコンサルティング制度の有無及びその内容	
(5) 社内検定等の制度の有無及びその内容	

## ★賞与【P18】

重視されています！

昨年度実績の記入をお願いします。

時間	日
人 男性	人
人 男性	人

ける割合を示しています。

# 高卒求人申込時の留意点【求人のおしおりP17~20】

求人番号 受付年月日 事業所番号  
 求人票 (高卒)

※インターネットによる全国の高校への公開  
 ※応募にあたって提出する書類は「統一応募書類」に限られています。 (1/2)

1 会社の情報

事業所名	従業員数	企業全体	就業場所 (うち女性)	(うちパート)
〒	人	人	人	人
所在地	設立	資本金	事業内容 (会社の特長)	
代表者名	法人番号	ホームページ		

2 仕事の情報

雇用形態	就業形態	職種	求人	通勤	住込	不問
			人	人	人	人
仕事の内容	技能等 応へ知識 ・科目	契約更新の可能性	マイカー通勤	転勤の可能性		

求人番号 受付年月日 事業所番号  
 求人票 (高卒)

※応募にあたって提出する書類は「統一応募書類」に限られています。 (2/2)

4 選考・応募前職場見学 ※応募前職場見学では選考はできません。

受付期間	選考日	選考結果	面接選考結果通知 面接後 日以内
既卒応募	入社日	応募前 職場見学	
高校中退者応募	(既卒者等の入社日)	(赴任旅費)	面接 適性検査 その他
選考場所	選考方法	学科試験	一般常識 国語 数学 英語 社会 理科 作文 その他
課長名 役職名 電話番号 Eメール	氏名 FAX	(選考旅費) あり・なし	

5 補足事項・特記事項

補足事項	かかる 条件に 事項
------	------------------

● **固定残業代(c)【P17】**  
 実際の時間外労働の有無に関わらず固定額で支払われる時間外手当

固定残業代(c)	円	税・社会保険料等が控除されます。
固定残業代に関する特記事項	定期的に支払われる手当 (b)	特別に支払われる手当
手当	円	円
手当	円	円
手当	円	円
手当	円	円

時間外 36協定における特別条項

休日	週休二日制	その他の休日
人社時の有給休暇日数	日	年間休日数
6ヶ月経過後の有給休暇日数	日	休憩時間

**特記事項欄に以下を記載**

- ▶ 固定残業等の算定時間数
- ▶ 時間外労働の有無に関わらず支給されること
- ▶ 超過分は追加支給であること

新卒等採用 (うち女性)	人	人	人
(2) 平均継続勤務年数	従業員	平均年齢 (参考値)	年 歳

2 職業能力の開発及び向上に関する取組の実施状況

(1) 研修の有無及びその内容	
(2) 自己啓発支援の有無及びその内容	
(3) その他	

学校への訪問・配布に関する注意事項 ハローワークより：学校への訪問・配布にあたっては、ハローワークの承認印を受けたものを使用してください。

## 時間外労働について固定残業代制を 採用している場合の記載例

1.基本給（××円）

2.固定残業代

（時間外労働の有無にかかわらず、○時間分の  
時間外手当として△△円を支給）

3.○時間を超える時間外労働分については法定  
どおり追加で支給

※深夜労働や休日労働について固定で支払う  
場合も同様

# 高卒求人申込時の留意点【求人のおしりP17~20】

求人番号 受付年月日 事業所番号  
 受付安定所 求人票 (高卒)

※インターネットによる全国の高校への公開  
 ※応募にあたって提出する書類は「統一応募書類」に限られています。

1 会社の情報 (1/2)

事業所名	従業員数	企業全体	就業場所	(うち女性)	(うちパート)
〒	人	人	人	人	人
所	業	立	資	本	金

2 労働条件

36協定における特別条項

休日	週休二日制	その他の休日
休日等	入社時の有給休暇日数 日	年間休日数 日
	6ヶ月経過後の有給休暇日数 日	休憩時間 分

3 就業時間

就業時間 (1) ~ (2) ~ (3) ~

● **休日【P18】**  
 曜日は、**毎週休日**の場合のみ

● **年間休日数【P18】**  
 通常の休日に  
 年末年始、夏季休暇などの  
 一斉休暇をプラスした総日数

● **休憩時間【P18】**  
 労働時間が  
 6時間を超える ⇒ 休憩45分以上  
 8時間を超える ⇒ 休憩60分以上

求人番号 受付年月日 事業所番号  
 受付安定所 求人票 (高卒)

※応募にあたって提出する書類は「統一応募書類」に限られています。

4 選考・応募前職場見学 ※応募前職場見学では選考はできません。

受付期間	選考日	選考結果	面接選考結果通知
既卒応募	入社日	面接	面接後 日以内
高校中退者応募	(既卒者等の入社日)	適性検査	
	(赴任旅費)	その他	
選考場所	選考方法	学科試験	一般常識 国語 数学 英語
担当	氏名	社会 理科 作文 での他	
役職名	F A X	(選考旅費) あり/なし	
後職名			
電話番号	内線 [ ]		
Eメール			

5 休日等・特記事項

● **就業時間【P18】**  
 原則、休憩時間を除き、  
 1日8時間、週40時間まで。  
 ※一部、週44時間の  
 特例措置対象事業場があります  
 ※必要に応じて就業規則や  
 各種届出の内容を確認させて  
 いただく場合があります。

3 職場への定着の促進に関する取組の実施状況

(1) 前事業年度の月平均定外労働時間/有給休暇の平均取得日数	時間	日	時間	日
(2) 前事業年度の育児休業取得者数/出産者数 ※1	取得者数	女性 人 男性 人	出産者数	女性 人 男性 人
(3) 役員及び管理的地位にある者に占める女性の割合 ※2	役員	%	管理職	%

※1 については、男性は配偶者の出産者数を示しています。 ※2 については、雇用形態に関わらず企業全体における割合を示しています。

産業分類 職業分類 就業場所住所  
 雇用保険適用事業所番号 識別欄  
 求人条件に関する注意事項 ハローワークより：求人票は雇用契約書ではありません。採用時には必ず、書面により労働条件の明示を受けてください。



# 高卒求人申込時の留意点【求人のおしおりP17~20】

求人番号  受付年月日  事業所番号   
 受付安定所  求人票 (高卒)

1 会社の情報  
 事業所名   
 〒   
 所在地   
 代表者名   
 法人番号

2 仕事の情報  
 雇用形態   
 仕事の内容   
 就業場所

3 労働条件等  
 福利厚生等   
 賃金等(現行・確定)   
 通勤手当   
 時間外   
 休日等

**● 受付期間・選考日**  
**受付開始 (応募書類到達日) は**  
**9月5日以降**  
**選考開始は**  
**9月16日以降 を厳守!**

**※受付期間を設ける場合は、**  
**具体的な終了日を設定**

求人番号  受付年月日  事業所番号   
 受付安定所  求人票 (高卒)

4 選考・応募前職項目等 ※応募前職項目等では選考はできません。  
 受付期間  ~  選考日   
 選考方法   
 選考科目   
 選考場所   
 選考担当者

5 補足事項・特記事項  
 補足事項

青少年雇用  
 1 募集・採用に関する情報  
 (1) 新卒等採用者数   
 (2) 平均継続勤務年数

2 職業能力の開発及び育成  
 (1) 研修の有無及びその内容   
 (2) 自己啓発支援の有無及びその内容   
 (3) メンター制度の有無及びその内容   
 (4) キャリアコンサルティング制度の有無及びその内容   
 (5) 社内検定等の制度の有無及びその内容

3 職場への定着の促進に関する取組の実施状況  
 企業全体の情報  
 (1) 前事業年度の月平均所定外労働時間/有給休暇の平均取得日数  
 (2) 前事業年度の育児休業取得者数/出産者数 ※1  
 (3) 役員及び管理的地位にある者に占める女性の割合 ※2

※1 については、男性は配偶者の出産者数を示しています。 ※2 については、雇用形態に関わらず企業全体における割合を示しています。  
 産業分類  職業分類  就業場所住所   
 雇用保険適用事業所番号  識別欄   
 求人条件に関する注意事項 ハローワークより：求人票は雇用契約書ではありません。採用時には必ず、書面により労働条件の明示を受けてください。

**● 選考方法**  
**該当するものを選択**

**※選考段階での健康診断**  
**予定業務と直接的に関連し、合理的かつ客観的に必要性がある場合を除き、実施しない**

学校への訪問・配布に関する注意事項 ハローワークより：学校への訪問・配布にあたっては、ハローワークの確認印を受けたものを使用してください。



# 高卒求人申込時の留意点【求人のおしりP17~20】

## ● 複数応募【P19】

1. 11月1日から複数応募可能
2. 単願者のみとし、複数応募不可
3. 11月1日から複数応募可能だが、単願者優先

※3の場合は、複数応募「可」とし、「11月1日から複数応募可だが単願者優先」と「補足事項」に記載

求人番号 受付年月日 事業所番号  
 受付安定所  
 求人票 (高卒)

事業所名

面接選考結果通知 面接後 日以内

複数応募

選考方法  
 面接 適性検査 その他  
 学料試験 [ 一般常識 国語 数学 英語 社会 理科 作文 その他 ]  
 (選考費) あり・なし

選考者  
 氏名  
 F A X  
 Eメール

5 補足事項・特記事項

補足事項

かかる特記事項

3 労働条件等

福利厚生等

賃金等(現行・予定)

時間外

休日等

就業時間

就業場所

1 募集・採用に関する情報

	企業全体の情報				
	年度	年度	年度	年度	年度
新卒等採用(うち男性)	人	人	人	人	人
新卒等採用(うち女性)	人	人	人	人	人
(2) 平均継続勤務年数	年	歳	年	年	歳

2 職業能力の開発及び向上に関する取組の実施状況

(1) 研修の有無及びその内容	
(2) 自己啓発支援の有無及びその内容	
(3) メンター制度の有無	
(4) キャリアコンサルティング制度の有無及びその内容	
(5) 社内検定等の制度の有無及びその内容	

3 職場への定着の促進に関する取組の実施状況

	企業全体の情報				
	時間	日	時間	日	
(1) 前事業年度の月平均所定外労働時間/有給休暇の平均取得日数					
(2) 前事業年度の育児休業取得者数/出産者数 ※1	取得者数	女性 人	男性 人	女性 人	男性 人
	出産者数	女性 人	男性 人	女性 人	男性 人
(3) 役員及び管理的地位にある者に占める女性の割合 ※2	役員 %	管理職 %			

※1 については、男性は配偶者の出産者数を示しています。 ※2 については、雇用形態に関わらず企業全体における割合を示しています。

産業分類 職業分類 就業場所住所 雇用保険適用事業所番号 識別欄

求人条件に関する注意事項 ハローワークより：求人票は雇用契約書ではありません。採用時には必ず、書面により労働条件の明示を受けてください。

学校への訪問・配布に関する注意事項 ハローワークより：学校への訪問・配布にあたっては、ハローワークの確認印を受けたものを使用してください。

# 高卒求人申込時の留意点【求人のおしおりP17~20】

## ● 応募前職場見学【P8,19】

受入が可能な場合で、  
見学可能日が決まっている場合は、

「**補足事項**」に記載

※随時可能な場合は、「**補足事項**」への記入は不要

求人番号

1 会社名

事業所名

〒

名

号

種

数

人

人

必要等  
な知識

契約更新の可能性

マイカー通勤

転勤の可能性

試用期間

受動喫煙対策

3 労働条件等

雇用 労災 公災 健康 厚生 財形 その他  
嘱年年金共済 障害年金 嘱年給付年金 嘱年給付年金

退職金共済  
退職金制度  
定年制  
再雇用制度  
勤続賞

入居可能  
住宅

通学

賃金締切日

その他

賃金支払日

その他

労働組合

その他

賃金形態等

その他

育児休業  
取得実績

介護休業  
取得実績

看護休暇  
取得実績

就業規則

フルタイム

パートタイム

月平均労働日数

基本給 (a)

円

月額 (a+b+c)

円

※この金額から所得税・社会保険料等が控除されます。

固定残業代 (c)

円

固定残業代に関する特記事項

定額的に支払われる手当 (b)

特別に支払われる手当

手当 円

手当 円

手当 円

手当 円

手当 円

手当 円

賞与 (新規卒卒者の前年度実績)

年回 万円 ~ 万円 又は ヶ月分

就業時間 (1)

賞与 (一般労働者の前年度実績)

年回 万円 ~ 万円 又は ヶ月分

就業時間 (2)

就業時間 (3)

時間外

36協定における特別条項

特別な事情・期間等

休日

週休二日制

その他の休日

休日

休日の有給休暇日数

日

年間休日数

日

6ヶ月経過後の有給休暇日数

日

休憩時間

分

受領・確認印

学校への訪問・配布に関する注意事項 ハローワークより：学校への訪問・配布にあたっては、ハローワークの確認印を受けたものを使用してください。

年月日  
安定所

求人票 (高卒)

事業所番号

事業所名

選考方法

面接 適性検査 その他

学科試験 [一般常識 国語 数学 英語 社会 理科 作文 その他]

(選考料) あり・なし

氏名

F A X

Eメール

5 補足事項・特記事項

補足事項

求人条件に

青少年雇用情報

1 募集・採用に関する情報

	企業全体の情報				
	年度	年度	年度	年度	年度
(1) 新卒等採用者数	人	人	人	人	人
新卒等採用者数	人	人	人	人	人
新卒等採用 (うち男性)	人	人	人	人	人
新卒等採用 (うち女性)	人	人	人	人	人
(2) 平均継続勤務年数	年	年	歳	年	歳

2 職業能力の開発及び向上に関する取組の実施状況

(1) 研修の有無及びその内容	
(2) 自己啓発支援の有無及びその内容	
(3) メンター制度の有無	
(4) キャリアコンサルティング制度の有無及びその内容	
(5) 社内検定等の制度の有無及びその内容	

3 職場への定着の促進に関する取組の実施状況

	企業全体の情報						
	時間	日	時間	日	時間	日	
(1) 前事業年度の月平均所定外労働時間/有給休暇の平均取得日数							
(2) 前事業年度の若年従業員取得者数/出産者数 ※1	取得者数	女性	人	男性	人	女性	人
	出産者数	女性	人	男性	人	女性	人
(3) 役員及び管理的地位にある者に占める女性の割合 ※2	役員	%	管理職	%			

※1 については、男性は配偶者の出産者数を示しています。 ※2 については、雇用形態に関わらず企業全体における割合を示しています。

産業分類

雇用保険適用事業所番号

職業分類

就業場所住所

識別欄

求人条件に関する注意事項 ハローワークより：求人票は雇用契約書ではありません。採用時には必ず、書面により労働条件の明示を受けてください。

# 高卒求人申込時の留意点【求人のおしおりP17~20】

求人番号 受付年月日 事業所番号  
 求人票（高卒）

※インターネットによる全国の高校への公開  
 ※応募にあたって提出する書類は「統一応募書類」に限られています。

1 会社の情報 (1/2)

事業所名	従業員数	企業全体	就業場所 (うち女性)	(うちパート)
	人	人	人	人
所在地	設立	資本金	事業内容(※) 会社の概要	
代表者名				
法人番号	ホームページ			

2 仕事の情報

雇用形態	就業形態	職種	求人	通勤	住込	不問
			人数	人	人	人
仕事の内容	技能要求(※) 知識・科目	契約更新の可能性				
就業場	マイカー通勤	試用期間	転勤の可能性			
		受動喫煙対策				

求人番号 受付年月日 事業所番号

● **新卒等採用者数・離職者数**  
 新卒採用枠での採用・離職者数  
 高卒枠、大卒枠がある場合は合計

● **平均継続勤続年数、平均年齢**

令和5年度以前の直近のものを  
 正確にご記入ください！

足事項

1 募集・採用に関する情報

	企業全体の情報					
	年度	年度	年度	年度	年度	年度
(1) 新卒等採用者数	人	人	人	人	人	人
新卒等離職者数	人	人	人	人	人	人
新卒等採用 (うち男性)	人	人	人	人	人	人
新卒等採用 (うち女性)	人	人	人	人	人	人
(2) 平均継続勤続年数	年	年	年	年	年	年

2 職業能力の開発及び向上に関する取組の実施状況

(1) 研修の有無及び

(5) 社内検定等の制度の有無及び

3 職場への定着の促進に関する取組の実施状況

	企業全体の情報					
	時間	日	時間	日	時間	日
(1) 前事業年度の月平均所定外労働時間/有給休暇の平均取得日数						
(2) 前事業年度の育児休業取得者数/出産者数 ※1	取得者数	女性 人	男性 人	女性 人	男性 人	男性 人
	出産者数	女性 人	男性 人	女性 人	男性 人	男性 人
(3) 役員及び管理的地位にある者に占める女性の割合 ※2	役員	%	管理職	%		

※1 については、男性は配偶者の出産者数を示しています。 ※2 については、雇用形態に関わらず企業全体における割合を示しています。

産業分類 職業分類 就業場所住所 雇用保険適用事業所番号 識別期

求人条件に関する注意事項 ハローワークより：求人票は雇用契約書ではありません。採用時には必ず、書面により労働条件の明示を受けてください。

- **前事業年度の月平均所定外労働時間/有給休暇の平均取得日数**  
1人あたりの平均
- **前事業年度の育児休業取得者数/出産者数**  
対象者の人数を記載
- **役員及び管理的地位にある者に占める女性の割合**  
企業全体での割合

## **(4) 若者雇用促進法について**

**「求人のおしおりに」 P.44～**

## 若年者雇用促進法の概要【求人のおしりP44】

1. 青少年の雇用の促進等に関する新たな指針の制定
2. 事業主による応募者等への職場情報の提供の義務化
3. 労働関係法令違反の事業主に対する、ハローワークの新卒者向け求人への不受理
4. 優良な中小企業の認定制度（ユースエール認定企業制度）の創設

## 1.指針のポイント【求人のおしりP44～】

- (1) 労働条件等の明示等に関する事項の遵守
- (2) 業務内容等を虚偽・誇大な内容としない
- (3) 固定残業代に関する明示
- (4) 個人情報への適切な取扱い
- (5) 客観的合理的理由を欠く採用内定取消しの無効
- (6) 就職活動の取り止めを迫る行為の禁止
- (7) 内定辞退を勧奨することの禁止
- (8) 就活生・インターン生へのハラスメントの禁止
- (9) 既卒者への応募拡大
- (10) 通年採用や秋季採用の導入

## (5) 客観的合理的理由を欠く採用内定取消しの無効

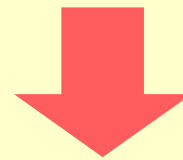
- ① 募集・採用計画の立案に当たっては、中長期的な人事計画に基づき、必要な人材を採用する。
- ② 企業の人員構成、要員の過不足の状況を見極めたうえで、募集・採用人数を決定する。
- ③ 「若干名」「〇〇人以内」等の不明確な表現、採用計画を超えた人数の募集は避け、採用人数を明確にする。

④ こんな事態になりそうな時は

**「募集の中止」または「募集人員の削減」**

**「採用内定取消し」**

**「入職時期の繰下げ」**



**事前にハローワークへ届出が必要！**

特に「採用内定取消し」等を行う場合、  
事業主が必要な対応を取らないケースでは、  
「企業名」等が公表されます！



## ● 申込みに当たっての留意事項【求人のおしりP3】

求人数の削減は、事業所閉鎖など特別な場合を除いて、認められません。

※求人を取り消しできるのは、原則、募集した求人分の学生・生徒を採用した場合に限られます。

安易に「求人を取り消しすること」「求人数を削減すること」「他の学卒求人、一般求人と求人数を併用して募集すること」はできません。

### ● 悪い例①

大卒求人、一般求人で採用したため高卒求人を取り消す、又は、求人数を減らす。

### ● 悪い例②

高卒求人で応募者がいないため、高卒求人を取り消し、一般求人で募集する。

求人票交付後、ハローワークインターネットサービス上で、  
「高卒求人の取り消し」「条件変更」はできません。

## 2.応募者への職場情報の提供【P44~45】

## 3.求人の不受理制度【P45~46】

## 4.ユースエール認定制度【P47~49】

厚生労働省では、若者の採用・育成に積極的で雇用管理が優良な中小企業を「**ユースエール認定企業**」として認定しています。



### ◎**ユースエール認定企業になると...**

ハローワークや厚生労働省が運営するサイトに掲載され、**重点的にPRを実施**します。

また、**就職面接会への積極的なご案内**や、**融資の優遇**などのメリットがあります。