

ハローワーク輪島 業務月報

令和6年3月分

輪島公共職業安定所

〒928-8609 輪島市鳳至町畠田99-3
電話：0768-22-0325 FAX：0768-22-1394

能登出張所

〒927-0435 鳳珠郡能登町宇出津新港3-2-2
電話：0768-62-1242 FAX：0768-62-1243

◆管内の労働市場の動きについて

【求人状況】

新規求人数は261人で、前年同月に比べ34.9%減少した。
産業別でみると建設業は73人で2.8%増(前年同月比、以下同じ)となった。
宿泊・飲食業は9人で70.0%減、卸売・小売業は22人で61.4%減、製造業は19人で56.8%減、
医療・福祉業は52人で50.0%減、運輸業は3人で25.0%減、サービス業は36人で21.7%減となった。

有効求人数は738人で、前年同月に比べ34.5%減少した。

【求職状況】

新規求職者数は306人で、前年同月に比べ24.4%増加した。
有効求職者数は1,006人で、前年同月に比べ11.9%増加した。

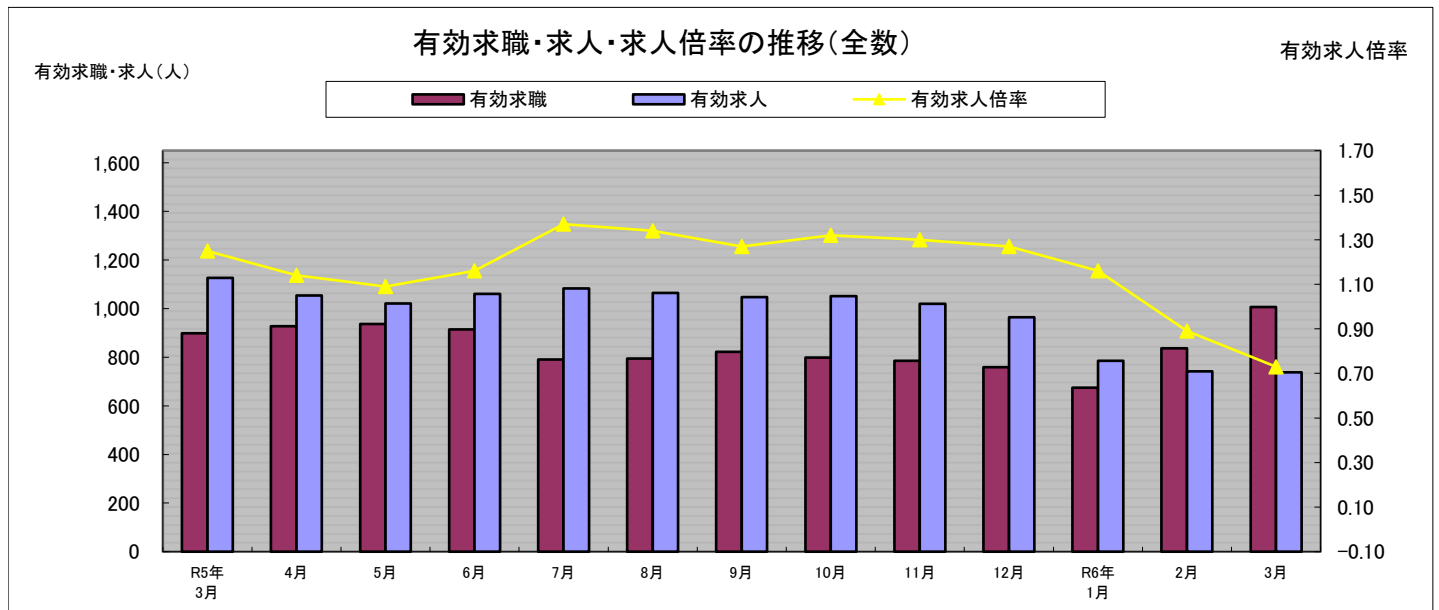
【就職者の状況】

就職者数は60人で前年同月に比べ60.8%減少し、うち常用就職者数は53人で就職者全体の88.3%を占めた。

【有効求人倍率の状況】

有効求人倍率は0.73倍となり、輪島市・穴水町が0.77倍、珠洲市・能登町が0.70倍となった。

求人倍率(全国) 1.28倍 求人倍率(石川) 1.44倍 求人倍率(管内) 0.73倍



	R5年3月	4月	5月	6月	7月	8月	9月	10月	11月	12月	R6年1月	2月	3月
有効求職	899	927	937	914	791	794	822	799	785	759	675	836	1,006
有効求人	1,126	1,054	1,021	1,060	1,083	1,065	1,047	1,051	1,020	964	785	742	738
有効求人倍率	1.25	1.14	1.09	1.16	1.37	1.34	1.27	1.32	1.30	1.27	1.16	0.89	0.73

一般職業紹介状況 (パートを含む全数)

区分	全数			前月	前年同月	前年同月比	
	うち本所	うち出張所					
求職者数	新規求職者数	306	121	185	310	246	24.4%
	うち常用	293	120	173	300	212	38.2%
	うち保険受給者	88	36	52	121	42	109.5%
	うちパート	122	60	62	145	107	14.0%
月間有効求職者数	月間有効求職者数	1,006	467	539	836	899	11.9%
	うち常用	978	455	523	778	850	15.1%
	うち保険受給者	366	162	204	300	217	68.7%
	うちパート	418	205	213	340	388	7.7%
求人人数	新規求人人数	261	121	140	322	401	▲ 34.9%
	うち常用	250	116	134	318	375	▲ 33.3%
	うちパート	96	44	52	128	150	▲ 36.0%
	有効求人人数	738	359	379	742	1,126	▲ 34.5%
うち常用	697	353	344	695	1,085	▲ 35.8%	
うちパート	284	119	165	267	414	▲ 31.4%	
紹介件数	紹介件数	113	38	75	93	212	▲ 46.7%
	うち常用	106	34	72	76	178	▲ 40.4%
	うち保険受給者	23	8	15	11	26	▲ 11.5%
	うちパート	66	24	42	53	138	▲ 52.2%
就職件数	就職件数	60	19	41	16	153	▲ 60.8%
	うち常用	53	15	38	12	131	▲ 59.5%
	うち保険受給者	11	5	6	3	34	▲ 67.6%
	うちパート	35	9	26	6	96	▲ 63.5%
諸比率	新規求人倍率	0.85	1.00	0.76	1.04	1.63	▲ 0.78P
	うち常用	0.85	0.97	0.77	1.06	1.77	▲ 0.92P
	有効求人倍率	0.73	0.77	0.70	0.89	1.25	▲ 0.52P
	うち常用	0.71	0.78	0.66	0.89	1.28	▲ 0.57P
	就職率	19.6	15.7	22.2	5.2	62.2	▲ 42.6P
うち常用	18.1	12.5	22.0	4.0	61.8	▲ 43.7P	

中高年齢者の職業紹介状況【45歳以上】 (パートを含む全数)

区分	全数			前月	前年同月	前年同月比	
	うち本所	うち出張所					
求職・就職	新規求職者数	225	95	130	238	161	39.8%
	うち55歳以上	173	70	103	180	126	37.3%
	有効求職者数	720	343	377	586	614	17.3%
	うち55歳以上	529	250	279	422	457	15.8%
	紹介件数	69	26	43	56	144	▲ 52.1%
	うち55歳以上	48	18	30	38	106	▲ 54.7%
就職件数	就職件数	41	11	30	6	99	▲ 58.6%
	うち55歳以上	31	10	21	2	73	▲ 57.5%

* 令和3年9月以降の数値には、「オンライン登録者数」や、「オンライン自主応募」による就職件数等が含まれる。

◎全数・・常用・臨時・季節・パートを含んだ全ての数

◎常用・・雇用期間の定めがないか、雇用期間が4ヶ月以上のもの。

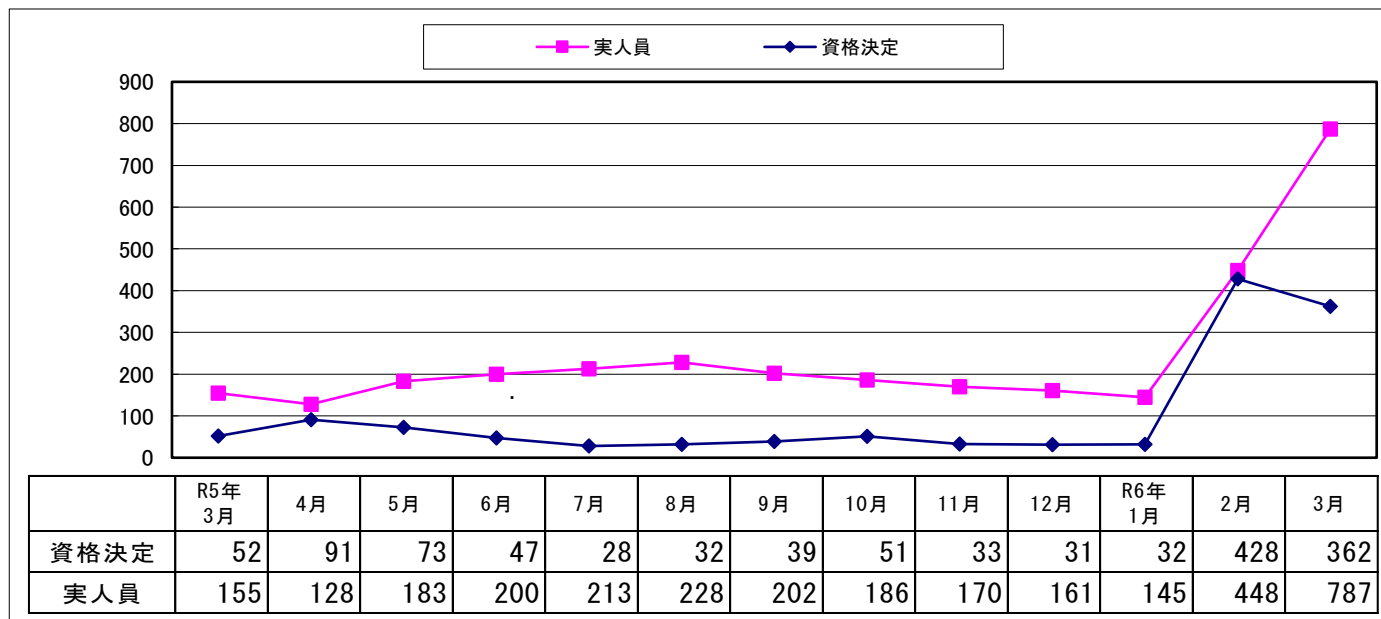
◎求人倍率・・求職者1人に対する求人数の割合。有効(新規)求人数/有効(新規)求職者数

◎就職率・・求職者に対する就職件数の割合。就職件数/新規求職申込件数×100

産業別新規求人状況

産 業	全 数		前月	前年同月	前年同月比	
	うち本所	うち出張所				
建設業	73	44	29	69	71	2.8%
製造業	19	5	14	29	44	▲ 56.8%
食料品	4	0	4	1	14	▲ 71.4%
繊維工業	8	0	8	20	11	▲ 27.3%
電子機械	0	0	0	0	7	▲ 100.0%
その他の製造	0	0	0	0	0	***
運輸業	3	1	2	6	4	▲ 25.0%
卸売・小売業	22	10	12	24	57	▲ 61.4%
宿泊・飲食業	9	6	3	0	30	▲ 70.0%
医療・福祉業	52	14	38	68	104	▲ 50.0%
サービス業	36	23	13	41	46	▲ 21.7%
その他の産業	47	18	29	85	45	4.4%
合計	261	121	140	322	401	▲ 34.9%

受給資格決定件数・受給者実人員の推移



雇用保険状況（適用関係）

区 分	全 数	うち出張所	男	女	前月	前年同月	前年同月比	
								適用
	新規適用事業所数	1	1	*	*	2	2	▲ 50.0%
	廃止・脱退事業所数	2	2	*	*	3	4	▲ 50.0%
	被保険者資格取得者数	79	31	49	30	48	136	▲ 41.9%
	被保険者資格喪失者数	479	248	172	307	1,219	98	388.8%
	離職票交付枚数	405	204	*	*	1,143	74	447.3%
	月末現在被保険者数	9,188	4,536	5,078	4,110	9,626	11,471	▲ 19.9%

* 主な用語の説明

◎受給資格決定件数・・・雇用保険の受給資格があり、失業給付を受給するための手続きをした件数。

◎受給者実人員・・・雇用保険の失業給付を受給している人数。

雇用保険状況（給付関係）

（金額単位：千円）

金額の千円未満は切り捨て

区 分	全 数	うち出張所	男	女	前月	前年同月	前年同月比			
給付	一般求職者給付	資格決定件数	362	174	105	257	428	52	596.2%	
		初回受給者数	395	176	112	283	316	29	1262.1%	
		受給者実人員	775	382	258	517	436	141	449.6%	
		支給金額	114,301	51,525	40,010	74,291	59,577	15,245	649.8%	
	高年齢求職者給付	受給資格決定件数	53	26	20	33	67	21	152.4%	
		受給者数	82	49	26	56	34	16	412.5%	
		支給金額	16,311	10,085	6,033	10,278	7,172	3,444	373.6%	
	短期特例金	受給資格決定件数	7	6	6	1	9	13	▲ 46.2%	
		受給者数	5	1	1	4	13	4	25.0%	
		支給金額	776	233	233	543	2,429	889	▲ 12.7%	
	就職促進給付	就業手当	支給人員	0	0	0	0	0	0	***
			金額	0	0	0	0	0	0	***
再就職手当		支給人員	5	3	4	1	5	11	▲ 54.5%	
		金額	2,594	1,806	2,272	322	2,235	4,961	▲ 47.7%	
常用就職支度手当		支給人員	0	0	0	0	0	0	***	
		金額	0	0	0	0	0	0	***	
広域求職活動費	支給人員	0	0	0	0	0	2	***		
	金額	0	0	0	0	0	12	***		
雇用継続給付	高年齢基本給付金	実人員	117	67	76	41	108	93	25.8%	
		金額	2,823	1,571	2,086	737	2,537	2,128	32.7%	
	再就職給付金	実人員	0	0	0	0	0	0	***	
		金額	0	0	0	0	0	0	***	
	育児休業給付金	実人員	53	16	3	50	33	69	▲ 23.2%	
		金額	6,294	1,868	581	5,713	3,609	7,133	▲ 11.8%	
介護休業給付金	実人員	0	0	0	0	0	0	***		
	金額	0	0	0	0	0	0	***		
教育給付	受給者数	0	0	0	0	2	9	▲ 100.0%		
	支給金額	0	0	0	0	48	132	▲ 100.0%		

石川県内の最低賃金

最低賃金より低い賃金で労働者を使用することはできません。

- 最低賃金は、パート・アルバイト等雇用形態に関係なく適用されます。
- また、労使が最低賃金未満で働くことに合意していたとしても無効となり、適用される最低賃金額で労働契約したものとみなされます。

◇地域別最低賃金（すべての労働者に適用されます。）

改正発行日 令和5年10月8日

最低賃金の名称	時間額(円)	適用労働者
石川県最低賃金	933	石川県内の事業所で働くすべての労働者（特定最低賃金の適用業種で働く労働者で基幹的労働者でない者も含む）

◇特定最低賃金（特定の産業で働く基幹的労働者に適用されます。）

改正発行日 令和5年12月31日

No.	最低賃金の名称	時間額
1	一般機械 石川県金属素材形材製品、ボルト・ナット・リベット・小ねじ・木ねじ等、その他金属製品、はん用機械器具、生産用機械器具、発電用・送電用・配電用電気機械器具、産業用電気機械器具製造業最低賃金	1,000
2	自動車 石川県自動車・同附属品、自転車・同部品製造業最低賃金	1,000
3	電気機械 石川県電子部品・デバイス・電子回路、民生用電気機械器具、電子応用装置、情報通信機械器具製造業最低賃金	963
4	百貨店 石川県百貨店、総合スーパー最低賃金	950

➤最低賃金に関するお問い合わせ先・・・労働基準部賃金室（☎076-265-4425）または最寄りの労働基準監督署

