

ハローワーク輪島 業務月報

令和6年2月分

輪島公共職業安定所

〒928-8609 輪島市鳳至町畠田99-3
電話：0768-22-0325 FAX：0768-22-1394

能登出張所

〒927-0435 鳳珠郡能登町宇出津新港3-2-2
電話：0768-62-1242 FAX：0768-62-1243

◆管内の労働市場の動きについて

【求人の状況】

新規求人数は322人で、前年同月に比べ19.5%減少した。
産業別でみると宿泊・飲食業は0人で100%減(前年同月比、以下同じ)、卸売・小売業は24人で47.8%減、医療・福祉業は68人で17.1%減、建設業は69人で9.2%減となった。
製造業は29人、運輸業は6人、サービス業は41人で前年同月と横ばいとなった。
有効求人数は742人で、前年同月に比べ37.3%減少した。

【求職の状況】

新規求職者数は310人で、前年同月に比べ52.7%増加した。
有効求職者数は836人で、前年同月に比べ2.5%減少した。

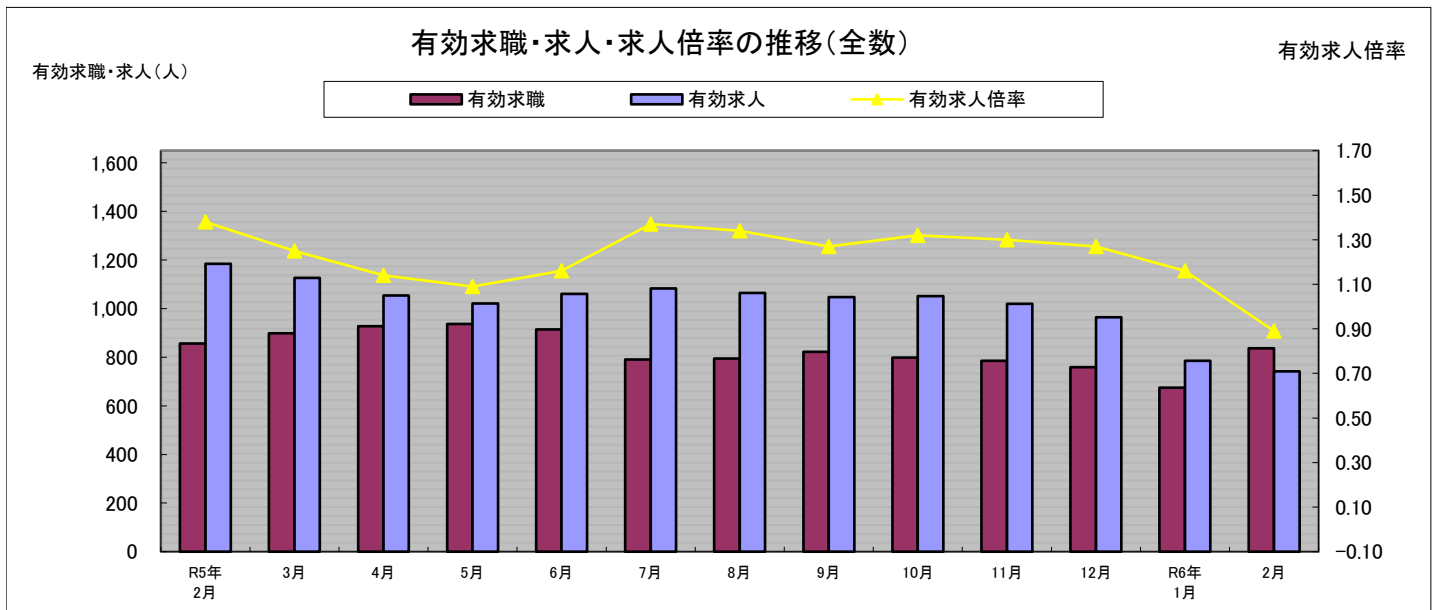
【就職者の状況】

就職者数は16人で前年同月に比べ84.9%減少し、うち常用就職者数は12人で就職者全体の75.0%を占めた。

【有効求人倍率の状況】

有効求人倍率は0.89倍となり、輪島市・穴水町が0.78倍、珠洲市・能登町が1.00倍となった。

求人倍率(全国) 1.26倍 求人倍率(石川) 1.50倍 求人倍率(管内) 0.89倍



	R5年 2月	3月	4月	5月	6月	7月	8月	9月	10月	11月	12月	R6年 1月	2月
有効求職	857	899	927	937	914	791	794	822	799	785	759	675	836
有効求人	1,184	1,126	1,054	1,021	1,060	1,083	1,065	1,047	1,051	1,020	964	785	742
有効求人倍率	1.38	1.25	1.14	1.09	1.16	1.37	1.34	1.27	1.32	1.30	1.27	1.16	0.89

一般職業紹介状況 (パートを含む全数)

区分	全数			前月	前年同月	前年同月比	
	うち本所	うち出張所					
求職者数	新規求職者数	310	144	166	74	203	52.7%
	うち常用	300	138	162	68	200	50.0%
	うち保険受給者	121	46	75	16	32	278.1%
	うちパート	145	59	86	19	79	83.5%
月間有効求職者数	月間有効求職者数	836	431	405	675	857	▲ 2.5%
	うち常用	778	389	389	620	797	▲ 2.4%
	うち保険受給者	300	136	164	198	217	38.2%
	うちパート	340	173	167	275	348	▲ 2.3%
求人	新規求人数	322	164	158	168	400	▲ 19.5%
	うち常用	318	163	155	140	390	▲ 18.5%
	うちパート	128	59	69	70	154	▲ 16.9%
	有効求人数	742	337	405	785	1,184	▲ 37.3%
	うち常用	695	328	367	741	1,147	▲ 39.4%
うちパート	267	103	164	250	484	▲ 44.8%	
紹介件数	紹介件数	93	22	71	15	210	▲ 55.7%
	うち常用	76	14	62	14	199	▲ 61.8%
	うち保険受給者	11	0	11	1	53	▲ 79.2%
	うちパート	53	15	38	5	112	▲ 52.7%
就職件数	就職件数	16	4	12	5	106	▲ 84.9%
	うち常用	12	2	10	5	102	▲ 88.2%
	うち保険受給者	3	1	2	1	25	▲ 88.0%
	うちパート	6	3	3	2	63	▲ 90.5%
諸比率	新規求人倍率	1.04	1.14	0.95	2.27	1.97	▲ 0.93P
	うち常用	1.06	1.18	0.96	2.06	1.95	▲ 0.89P
	有効求人倍率	0.89	0.78	1.00	1.16	1.38	▲ 0.49P
	うち常用	0.89	0.84	0.94	1.20	1.44	▲ 0.55P
	就職率	5.2	2.8	7.2	6.8	52.2	▲ 47.0P
うち常用	4.0	1.4	6.2	7.4	51.0	▲ 47.0P	

中高年齢者の職業紹介状況【45歳以上】 (パートを含む全数)

区分	全数			前月	前年同月	前年同月比	
	うち本所	うち出張所					
求職・就職	新規求職者数	238	118	120	57	143	66.4%
	うち55歳以上	180	89	91	45	104	73.1%
	有効求職者数	586	309	277	455	587	▲ 0.2%
	うち55歳以上	422	221	201	325	416	1.4%
	紹介件数	56	15	41	10	122	▲ 54.1%
	うち55歳以上	38	8	30	6	85	▲ 55.3%
就職件数	就職件数	6	2	4	4	58	▲ 89.7%
	うち55歳以上	2	0	2	2	33	▲ 93.9%

* 令和3年9月以降の数値には、「オンライン登録者数」や、「オンライン自主応募」による就職件数等が含まれる。

◎全数・・常用・臨時・季節・パートを含んだ全ての数

◎常用・・雇用期間の定めがないか、雇用期間が4ヶ月以上のもの。

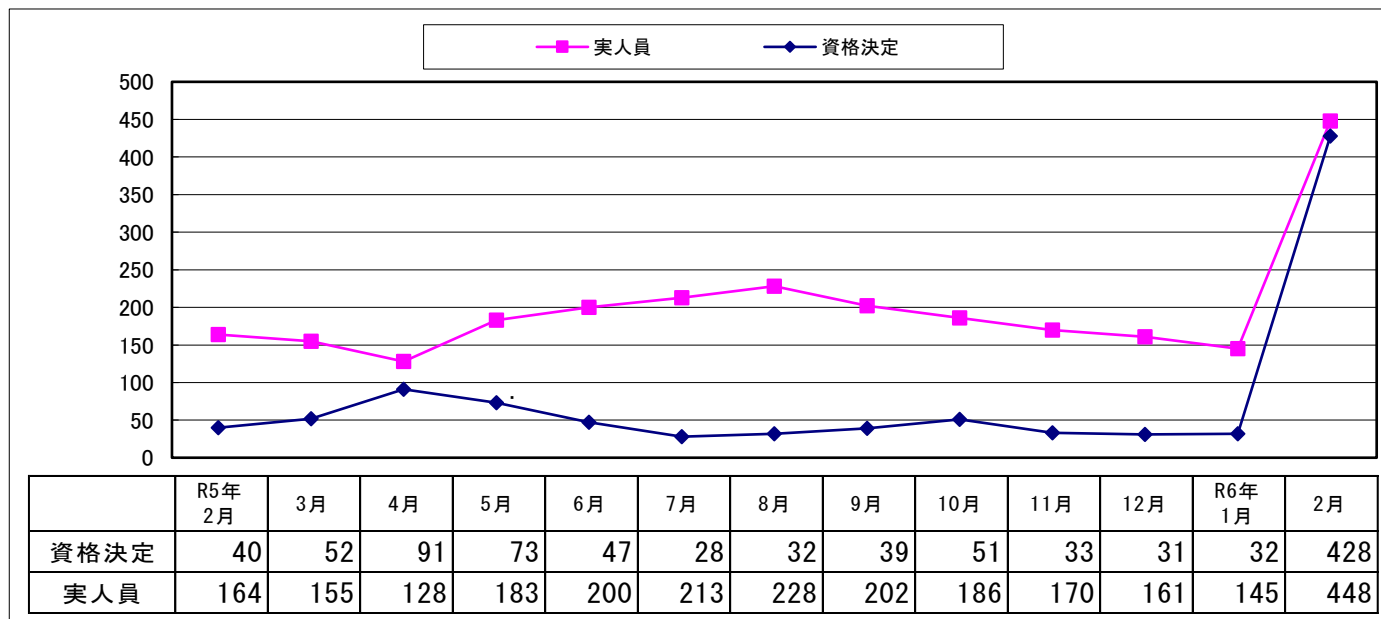
◎求人倍率・・求職者1人に対する求人数の割合。有効(新規)求人数/有効(新規)求職者数

◎就職率・・求職者に対する就職件数の割合。就職件数/新規求職申込件数×100

産業別新規求人状況

産 業	全 数		前月	前年同月	前年同月比
	うち本所	うち出張所			
建設業	69	21	48	76	▲ 9.2%
製造業	29	14	8	29	0.0%
食料品	1	0	2	11	▲ 90.9%
繊維工業	20	9	0	5	300.0%
電子機械	0	0	0	1	▲ 100.0%
その他の製造	0	0	0	3	▲ 100.0%
運輸業	6	4	9	6	0.0%
卸売・小売業	24	20	2	46	▲ 47.8%
宿泊・飲食業	0	0	2	21	▲ 100.0%
医療・福祉業	68	48	37	82	▲ 17.1%
サービス業	41	29	42	41	0.0%
その他の産業	85	28	20	99	▲ 14.1%
合計	322	164	168	400	▲ 19.5%

受給資格決定件数・受給者実人員の推移



雇用保険状況（適用関係）

区 分	全 数	うち出張所	男	女	前月	前年同月	前年同月比	
								適用
	新規適用事業所数	2	2	*	*	1	1	100.0%
	廃止・脱退事業所数	3	1	*	*	1	0	***
	被保険者資格取得者数	48	21	29	19	17	54	▲ 11.1%
	被保険者資格喪失者数	1,219	612	414	805	330	92	1225.0%
	離職票交付枚数	1,143	590	*	*	294	66	1631.8%
	月末現在被保険者数	9,626	4,791	5,232	4,394	10,795	11,433	▲ 15.8%

* 主な用語の説明

◎受給資格決定件数・・・雇用保険の受給資格があり、失業給付を受給するための手続きをした件数。

◎受給者実人員・・・雇用保険の失業給付を受給している人数。

雇用保険状況（給付関係）

（金額単位：千円）

金額の千円未満は切り捨て

区 分	全 数	うち出張所	男	女	前月	前年同月	前年同月比			
給付	一般求職者給付	資格決定件数	428	215	160	268	32	40	970.0%	
		初回受給者数	316	173	130	186	35	50	532.0%	
		受給者実人員	436	236	183	253	136	155	181.3%	
		支給金額	59,577	31,829	27,847	31,730	17,558	15,435	286.0%	
	高年齢求職者給付	受給資格決定件数	67	37	27	40	5	12	458.3%	
		受給者数	34	12	22	12	1	20	70.0%	
		支給金額	7,172	2,635	5,189	1,983	279	4,431	61.9%	
	短期特例金	受給資格決定件数	9	1	4	5	6	3	200.0%	
		受給者数	13	6	7	6	26	9	44.4%	
		支給金額	2,429	1,052	1,542	887	5,631	1,978	22.8%	
	就職促進給付	就業手当	支給人員	0	0	0	0	0	0	***
			金額	0	0	0	0	0	0	***
再就職手当		支給人員	5	1	2	3	1	12	▲ 58.3%	
		金額	2,235	474	1,088	1,147	306	4,986	▲ 55.2%	
常用就職支度手当		支給人員	0	0	0	0	0	0	***	
		金額	0	0	0	0	0	0	***	
広域求職活動費	支給人員	0	0	0	0	1	3	***		
	金額	0	0	0	0	16	24	***		
雇用継続給付	高年齢基本給付金	実人員	108	62	87	21	38	114	▲ 5.3%	
		金額	2,537	1,202	2,099	438	832	2,742	▲ 7.5%	
	再就職給付金	実人員	0	0	0	0	0	0	***	
		金額	0	0	0	0	0	0	***	
	育児休業給付金	実人員	33	17	1	32	23	52	▲ 36.5%	
		金額	3,609	1,742	252	3,357	2,751	5,755	▲ 37.3%	
介護休業給付金	実人員	0	0	0	0	0	1	***		
	金額	0	0	0	0	0	490	***		
教育給付	受給者数	2	0	0	2	0	1	100.0%		
	支給金額	48	0	0	48	0	8	500.0%		

石川県内の最低賃金

最低賃金より低い賃金で労働者を使用することはできません。

- 最低賃金は、パート・アルバイト等雇用形態に関係なく適用されます。
- また、労使が最低賃金未満で働くことに合意していたとしても無効となり、適用される最低賃金額で労働契約したものとみなされます。

◇地域別最低賃金（すべての労働者に適用されます。）

改正発行日 令和5年10月8日

最低賃金の名称	時間額(円)	適用労働者
石川県最低賃金	933	石川県内の事業所で働くすべての労働者（特定最低賃金の適用業種で働く労働者で基幹的労働者でない者も含む）

◇特定最低賃金（特定の産業で働く基幹的労働者に適用されます。）

改正発行日 令和5年12月31日

No.	最低賃金の名称	時間額
1	一般機械 石川県金属素材形材製品、ボルト・ナット・リベット・小ねじ・木ねじ等、その他金属製品、はん用機械器具、生産用機械器具、発電用・送電用・配電用電気機械器具、産業用電気機械器具製造業最低賃金	1,000
2	自動車 石川県自動車・同附属品、自転車・同部品製造業最低賃金	1,000
3	電気機械 石川県電子部品・デバイス・電子回路、民生用電気機械器具、電子応用装置、情報通信機械器具製造業最低賃金	963
4	百貨店 石川県百貨店、総合スーパー最低賃金	950

➤最低賃金に関するお問い合わせ先・・・労働基準部賃金室（☎076-265-4425）または最寄りの労働基準監督署

