

# ハローワーク七尾

## 業務月報

令和6年3月分  
(令和6年4月30日発行)

各種お問い合わせ、人材の募集は、  
七尾公共職業安定所

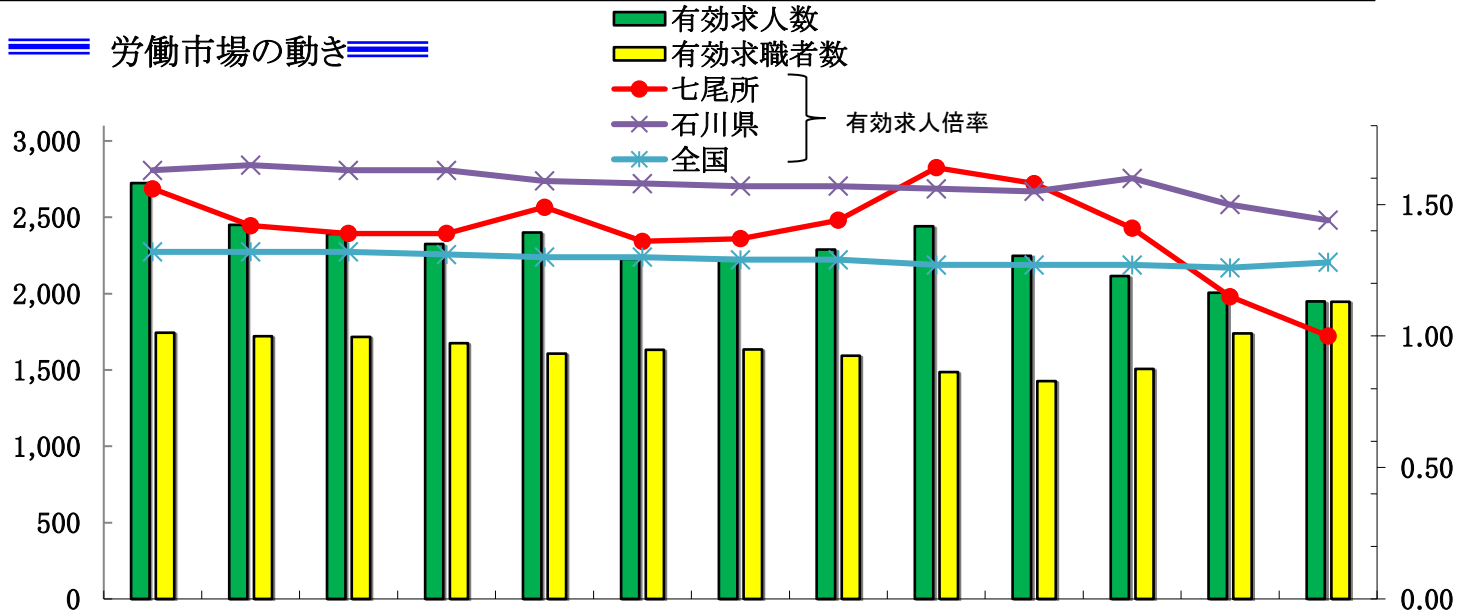
〒926-8609 七尾市小島町西部2

TEL:0767-52-3255

羽咋出張所

〒925-8609 羽咋市南中央町キ105-6

TEL:0767-22-1241



区分	令和5年 3月	4月	5月	6月	7月	8月	9月	10月	11月	12月	令和6年 1月	2月	3月
有効求人人数	2,724	2,450	2,390	2,326	2,400	2,228	2,231	2,289	2,441	2,248	2,116	2,006	1,949
有効求職者数	1,743	1,720	1,717	1,675	1,607	1,633	1,634	1,594	1,486	1,426	1,506	1,738	1,946
有効求人倍率													
七尾所	1.56	1.42	1.39	1.39	1.49	1.36	1.37	1.44	1.64	1.58	1.41	1.15	1.00
石川県	1.63	1.65	1.63	1.63	1.59	1.58	1.57	1.57	1.56	1.55	1.60	1.50	1.44
全国	1.32	1.32	1.32	1.31	1.30	1.30	1.29	1.29	1.27	1.27	1.27	1.26	1.28

※ 石川県及び全国は季節調整値(令和6年1月公表時に、令和5年12月以前の数値は新季節指数により改定)

※ 有効求職者数には「オンライン登録者」を含む。

### 求人状況

新規求人(パート含む)は 671人(うち常用 637人)で 対前年同月比 20.6%減(常用同 17.4%減)、  
有効求人は 1,949人(うち常用 1,825人)で 同 28.5%減(常用同 27.6%減)となった。

### 求職状況

新規求職者(パート含む)は 478人(うち常用 474人)で 対前年同月比 6%増(常用同 5.6%増)、  
有効求職者は 1,946人(うち常用 1,861人)で 同 11.6%増(常用同 12.9%増)となった。

### 就職件数

就職件数(パート含む)は 205件(うち常用 181件)で 対前年同月比 22.1%減(常用同 27.3%減)となった。  
このうち雇用保険受給者は 50件で対前年同月比 3.8%減となった。

### 月間有効求人倍率

有効求人倍率(パート含む)は 1.00倍(常用 0.98倍)で  
対前年同月比 0.56ポイント低下(常用 0.55ポイント低下)となった。

石川県最低賃金  
時間額 933 円  
令和5年10月8日発効

## 令和7年3月新規学校卒業者 学卒求人説明会

Zoomによるオンライン説明会を同時開催！！

開催日時：令和6年5月22日(水)14時～(5月10日(金)申込〆切)

開催場所：生涯学習センター「ラピア鹿島」(鹿島郡中能登町井田に部50番地 ☎0767-76-1900)



学卒求人の申込に関する具体的な取扱い、就職差別の解消についてご理解いただくため、「学卒求人説明会」を開催します。石川労働局ホームページの学卒求人説明会特設サイト(上記二次元コード)よりお申し込みください。インターネットをご利用になれない場合の参加申込は、お電話により下記担当まで、①事業所名、②所在地、③参加者氏名(公正採用選考推進員の参加)、④電話番号 をお伝えください。

ハローワーク七尾 学卒求人担当 (☎ 0767-52-3255)

## 一般職業紹介状況(パートを含む全数)

区 分		3月		前 月	前年同月	前年同月比 %、ポイント	
		七尾	羽咋				
求 職	新規求職申込件数	478	278	200	511	451	6.0
	うち常用	474	275	199	510	449	5.6
	うち保険受給者	93	48	45	89	78	19.2
	うちパート	185	119	66	210	162	14.2
	月間有効求職者数	1,946	1,087	859	1,738	1,743	11.6
	うち常用	1,861	1,040	821	1,696	1,648	12.9
	うち保険受給者	606	341	265	376	490	23.7
うちパート	739	443	296	676	653	13.2	
紹 介	紹介件数	410	226	184	315	391	4.9
	うち常用	371	198	173	292	363	2.2
	うち保険受給者	98	44	54	43	87	12.6
	うちパート	190	108	82	133	154	23.4
就 職	就職件数	205	138	67	136	263	▲ 22.1
	うち常用	181	119	62	127	249	▲ 27.3
	うち保険受給者	50	29	21	16	52	▲ 3.8
	うちパート	92	65	27	62	134	▲ 31.3
求 人	新規求人数	671	403	268	831	845	▲ 20.6
	うち常用	637	380	257	770	771	▲ 17.4
	うちパート	248	158	90	342	324	▲ 23.5
	月間有効求人数	1,949	1,007	942	2,006	2,724	▲ 28.5
	うち常用	1,825	930	895	1,818	2,521	▲ 27.6
うちパート	685	392	293	725	1,053	▲ 34.9	
諸 比 率	就職率(%)	42.9	49.6	33.5	26.6	58.3	▲ 15.4
	うち常用 [%]	38.2	43.3	31.2	24.9	55.5	▲ 17.3
	新規求人倍率	1.40	1.45	1.34	1.63	1.87	▲ 0.47
	うち常用	1.34	1.38	1.29	1.62	1.72	▲ 0.37
	有効求人倍率	1.00	0.93	1.10	1.15	1.56	▲ 0.56
うち常用	0.98	0.89	1.09	1.07	1.53	▲ 0.55	

※ 新規求職申込件数及び月間有効求職者数には「オンライン登録者」を含み、就職件数には「オンライン自主応募」の件数を含む。

## 職業別有効求人倍率(常用)

(注) 常用的パートを含み、臨時・季節を除く。

区 分	有効求人 (人)	有効求職 (人)	有効求人 倍率(倍)	区 分	有効求人 (人)	有効求職 (人)	有効求人 倍率(倍)
合 計	1,825	1,861	0.98	農林漁業	38	20	1.90
管理・専門	266	171	1.56	生産工程	328	262	1.25
事 務	162	297	0.55	輸送・機械運転	134	60	2.23
販 売	216	103	2.10	建設関係	145	36	4.03
サービス	349	246	1.42	運搬・清掃等	131	333	0.39
保 安	56	14	4.00	分類不能	0	319	—

※ 令和3年9月以降の数値については、有効求職に「オンライン登録者」を含む。

## 雇用保険適用・給付状況

区 分		3月		前 月	前年同月	前年同月比 %	
		七尾	羽咋				
新規適用事業所数		4	3	1	8	0	—
廃止事業所数		5	4	1	5	4	25.0
月末現在適用事業所数		2,109	1,233	876	2,110	2,122	▲ 0.6
被保険者資格取得者数		344	209	135	195	263	30.8
被保険者資格喪失者数		361	245	116	530	331	9.1
離職票交付枚数		265	176	89	429	221	19.9
月末現在被保険者数		28,477	16,969	11,508	28,553	29,139	▲ 2.3
基 本 手 当	受給資格決定件数	170	101	69	299	89	91.0
	初回受給者数	203	125	78	220	89	128.1
	受給者実人員	628	398	230	517	330	90.3
	支給金額(千円)	77,394	45,980	31,414	68,004	40,737	90.0

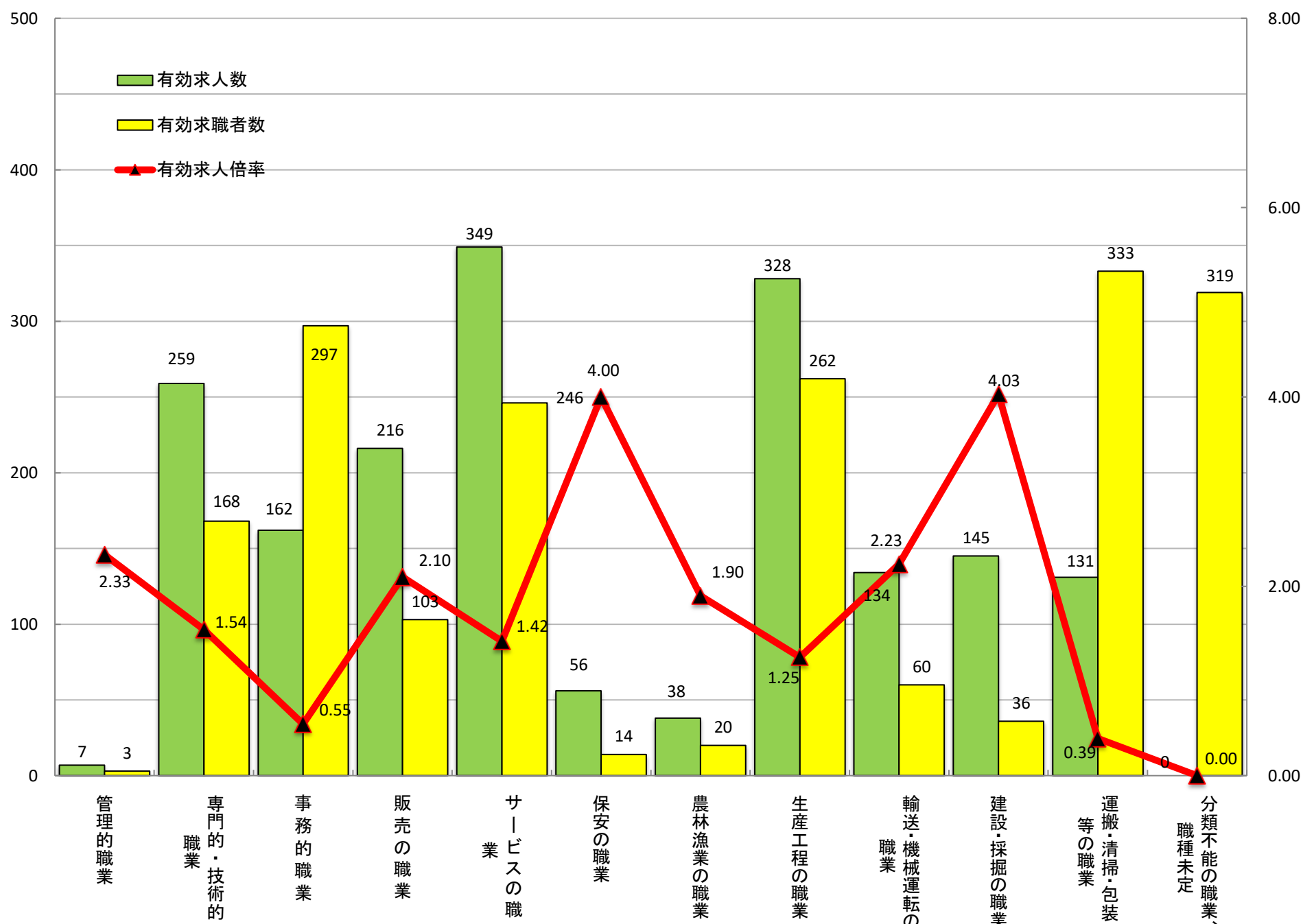
# 職業別 有効求人・求職バランスシート（常用計）

【 令和6年3月内容 】

七尾公共職業安定所合計(七尾所と羽咋出張所の計)

職業	有効求人数			有効求職者数			有効求人倍率
	一般	パート	合計	一般	パート	合計	
職業計	1,234	591	1,825	1,129	732	1,861	0.98
管理的職業	7	0	7	3	0	3	2.33
専門的・技術的職業	207	52	259	119	49	168	1.54
事務的職業	117	45	162	185	112	297	0.55
販売の職業	94	122	216	62	41	103	2.10
サービスの職業	148	201	349	134	112	246	1.42
保安の職業	42	14	56	9	5	14	4.00
農林漁業の職業	29	9	38	12	8	20	1.90
生産工程の職業	275	53	328	204	58	262	1.25
輸送・機械運転の職業	121	13	134	47	13	60	2.23
建設・採掘の職業	145	0	145	29	7	36	4.03
運搬・清掃・包装等の職業	49	82	131	136	197	333	0.39
分類不能の職業、職種未定	0	0	0	189	130	319	-

(臨時・季節は含まず)



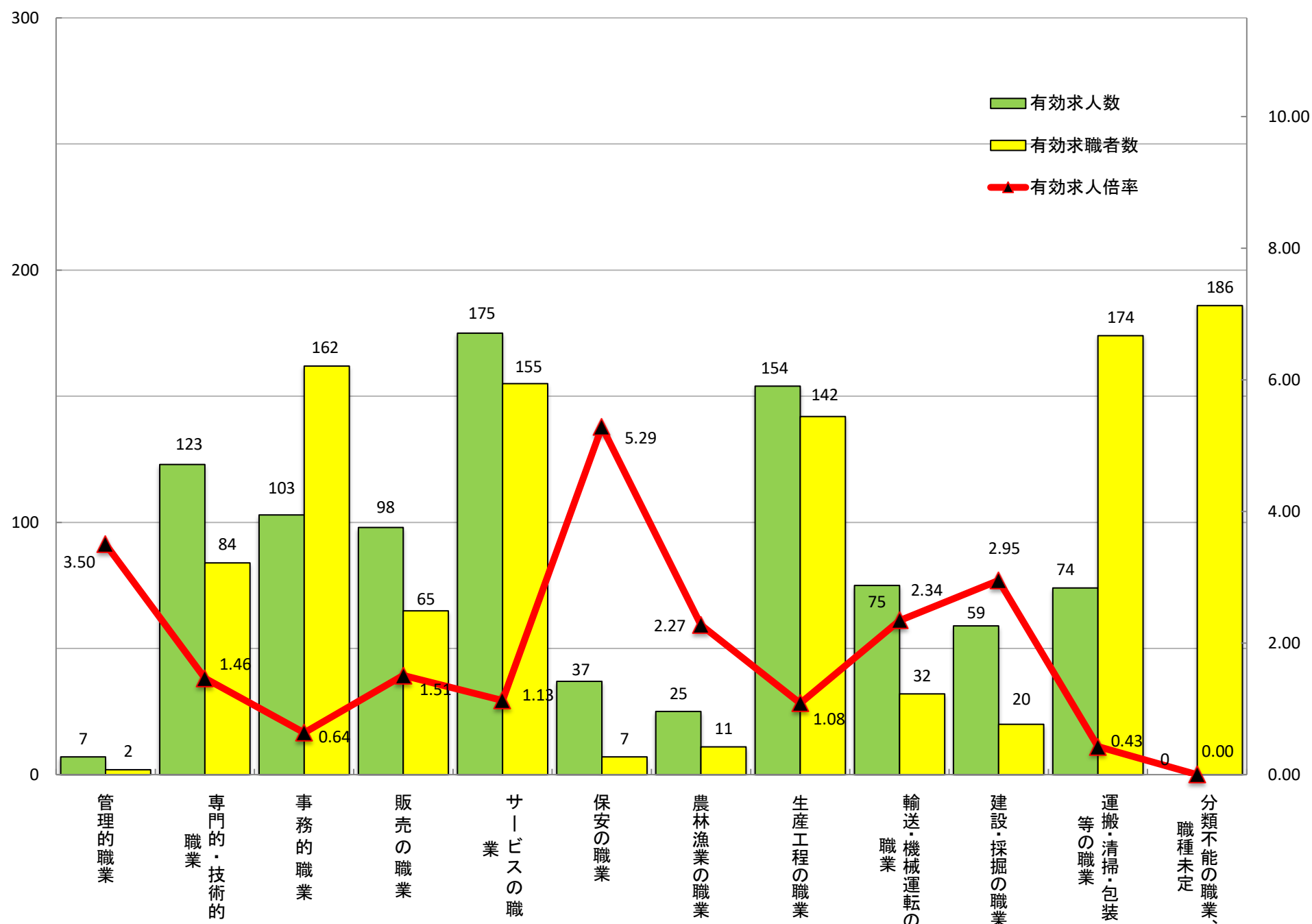
# 職業別 有効求人・求職バランスシート（常用計）

【 令和6年3月内容 】

七尾公共職業安定所

職業	有効求人数			有効求職者数			有効求人倍率
	一般	パート	合計	一般	パート	合計	
職業計	599	331	930	602	438	1,040	0.89
管理的職業	7	0	7	2	0	2	3.50
専門的・技術的職業	87	36	123	54	30	84	1.46
事務的職業	73	30	103	91	71	162	0.64
販売の職業	40	58	98	37	28	65	1.51
サービスの職業	64	111	175	80	75	155	1.13
保安の職業	24	13	37	4	3	7	5.29
農林漁業の職業	22	3	25	5	6	11	2.27
生産工程の職業	127	27	154	112	30	142	1.08
輸送・機械運転の職業	66	9	75	24	8	32	2.34
建設・採掘の職業	59	0	59	18	2	20	2.95
運搬・清掃・包装等の職業	30	44	74	68	106	174	0.43
分類不能の職業、職種未定	0	0	0	107	79	186	-

(臨時・季節は含まず)



# 職業別 有効求人・求職バランスシート（常用計）

【令和6年3月内容】

羽咋出張所

職業	有効求人数			有効求職者数			有効求人倍率
	一般	パート	合計	一般	パート	合計	
職業計	635	260	895	527	294	821	1.09
管理的職業	0	0	0	1	0	1	0.00
専門的・技術的職業	120	16	136	65	19	84	1.62
事務的職業	44	15	59	94	41	135	0.44
販売の職業	54	64	118	25	13	38	3.11
サービスの職業	84	90	174	54	37	91	1.91
保安の職業	18	1	19	5	2	7	2.71
農林漁業の職業	7	6	13	7	2	9	1.44
生産工程の職業	148	26	174	92	28	120	1.45
輸送・機械運転の職業	55	4	59	23	5	28	2.11
建設・採掘の職業	86	0	86	11	5	16	5.38
運搬・清掃・包装等の職業	19	38	57	68	91	159	0.36
分類不能の職業、職種未定	0	0	0	82	51	133	-

(臨時・季節は含まず)

