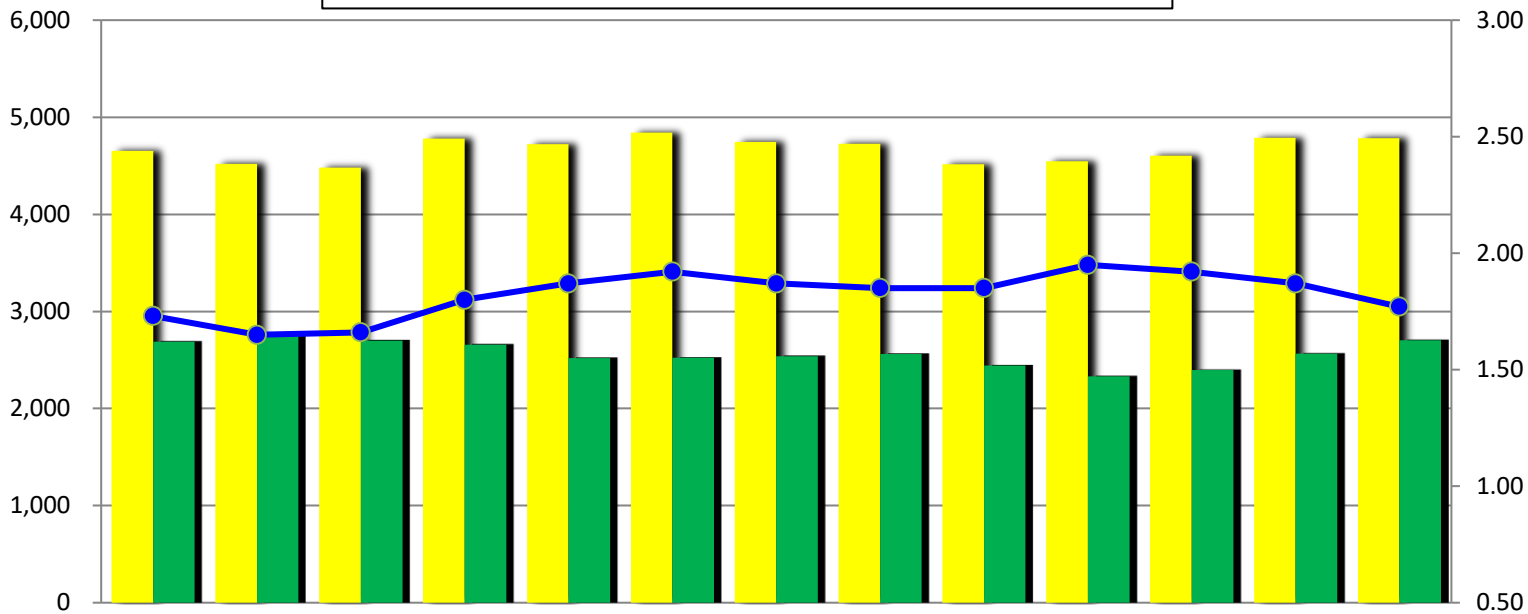




3月の労働市場の動き

有効求人倍率
全国 1.28倍
石川県 1.44倍

■ 有効求人数 ■ 有効求職者数 ● 有効求人倍率



区分	5年 3月	4月	5月	6月	7月	8月	9月	10月	11月	12月	6年 1月	2月	3月
有効求人数	4,655	4,521	4,483	4,780	4,723	4,842	4,746	4,728	4,515	4,548	4,606	4,787	4,783
有効求職者数	2,686	2,747	2,698	2,658	2,520	2,524	2,540	2,561	2,442	2,331	2,396	2,564	2,702
有効求人倍率	1.73	1.65	1.66	1.80	1.87	1.92	1.87	1.85	1.85	1.95	1.92	1.87	1.77

求人の状況

新規求人(パート含む)は 1,831人(うち常用 1,712人)で 対前年同月比 2.1%増(常用同 1.9%増)、
有効求人は 4,783人(うち常用 4,332人)で 同 2.7%増(常用同 3.5%増)となっている。

求職の状況

新規求職者(パート含む)は 665人(うち常用 664人)で 対前年同月比 5.2%増(常用同 5.2%増)、
有効求職者は 2,702人(うち常用 2,657人)で 同 0.6%増(常用同 0.8%増)となっている。

就職件数

就職件数(パート含む)は 229人(うち常用 209人)で 対前年同月比 21%減(常用同 21.4%減)であった。
このうち雇用保険受給者は 61人で対前年同月比 7.6%減となった。

月間有効求人倍率

有効求人倍率(パート含む)は 1.77倍(常用 1.63倍)で
対前年同月比 0.04ポイント上昇(常用 0.04ポイント上昇)となった。

早期再就職支援等助成金のご案内

●早期再就職支援等助成金(雇入れ支援コース)

離職を余儀なくされた労働者を早期に雇い入れる

●早期再就職支援等助成金(中途採用拡大コース)

中途採用者の雇用管理制度を整備した上で中途採用者の採用を拡大する

ご不明な点は石川労働局雇用対策課(TEL 076-265-4428)へお問い合わせ下さい。

雇入れ支援コース 中途採用拡大コース



3月の一般職業紹介状況(パートを含む全数)

区分	当月	当月		前月	前年同月	前年同月比 %、ポイント	
		男	女				
求職	新規求職申込件数	665	265	399	658	632	5.2
	うち常用	664	265	398	656	631	5.2
	うち保険受給者	164	65	99	155	125	31.2
	うちパート	267	77	190	296	242	10.3
職	月間有効求職者数	2,702	1,188	1,512	2,564	2,686	0.6
	うち常用	2,657	1,158	1,497	2,526	2,636	0.8
	うち保険受給者	965	389	576	963	855	12.9
	うちパート	1,050	321	729	965	994	5.6
紹介	紹介件数	617	286	331	666	684	▲ 9.8
	うち保険受給者	142	70	72	167	146	▲ 2.7
	うちパート	272	101	171	284	276	▲ 1.4
就職	就職件数	229	77	152	209	290	▲ 21.0
	うち常用	209	71	138	186	266	▲ 21.4
	うち保険受給者	61	27	34	41	66	▲ 7.6
	うちパート	119	28	91	100	159	▲ 25.2
求人	新規求人数	1,831	*	*	1,699	1,793	2.1
	うち常用	1,712	*	*	1,543	1,680	1.9
	うちパート	1,020	*	*	1,015	776	31.4
	月間有効求人数	4,783	*	*	4,787	4,655	2.7
	うち常用	4,332	*	*	4,242	4,184	3.5
うちパート	2,669	*	*	2,671	2,267	17.7	
充足	充足数	231	*	*	189	244	▲ 5.3
	うち常用	210	*	*	169	226	▲ 7.1
	うちパート	131	*	*	98	151	▲ 13.2
諸比率	就職率	34.4	*	*	31.8	45.9	▲ 11.5
	うち常用	31.5	*	*	28.4	42.2	▲ 10.7
	新規求人倍率	2.75	*	*	2.58	2.84	▲ 0.09
	うち常用	2.58	*	*	2.35	2.66	▲ 0.08
	有効求人倍率	1.77	*	*	1.87	1.73	0.04
うち常用	1.63	*	*	1.68	1.59	0.04	

注: 男女計は当月計と一致しない。

職業別有効求人倍率(常用)

区分	有効求人(人)	有効求職(人)	有効求人倍率(倍)	区分	有効求人(人)	有効求職(人)	有効求人倍率(倍)
合計	4,332	2,657	1.63	保安	16	13	1.23
専門・技術	392	321	1.22	農林漁業	32	15	2.13
管理	16	4	4.00	運輸・通信	222	71	3.13
事務	399	650	0.61	技能・製造	1,006	621	1.62
販売	1,561	158	9.88	分類不能	0	560	0.00
サービス	688	244	2.82	(注) 常用的パートを含み、臨時・季節を除く。			

雇用保険適用・給付状況

区分	当月	当月		前月	前年同月	前年同月比 %	
		男	女				
新規適用事業所数	5	*	*	6	7	▲ 28.6	
廃止・脱退事業所数	6	*	*	1	4	50.0	
月末現在適用事業所数	2,808	*	*	2,808	2,784	0.9	
被保険者資格取得者数	741	357	384	608	478	55.0	
被保険者資格喪失者数	739	353	386	653	836	▲ 11.6	
離職票交付枚数	518	*	*	422	530	▲ 2.3	
月末現在被保険者数	57,921	31,897	26,024	57,918	57,815	0.2	
基本手当	受給資格決定件数	142	66	76	114	155	▲ 8.4
	初回受給者数	116	42	74	143	119	▲ 2.5
	受給者実人員	548	223	325	582	462	18.6
	支給金額	64,444	29,981	34,463	75,019	59,849	7.7