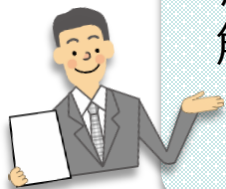


# 珠洲市地域職業相談室からのお知らせ

4月から珠洲市地域職業相談室は、通常どおり9時00分から16時30分まで開庁しております。

令和6年能登半島地震により被災された皆様へのお知らせ



雇用維持のための支援策があります。一時的に事業を休業する場合でも、解雇・雇止めをするのではなく、休業等による雇用の維持をお願いします。

支援の内容については、以下までお問い合わせいただくか  
石川労働局のホームページをご覧ください。



石川労働局 職業対策課 月～金曜日(祝日除く)8時30分～17時15分

事業主支援 **雇用調整助成金**  **076-265-4428**

石川労働局 職業安定課 月～金曜日(祝日除く)8時30分～17時15分


労働者支援 **雇用保険失業給付**  **070-4085-6584**

ハローワークに御用の方は、以下までお問合せください。

**ハローワーク能登**

能登町字宇出津新港3-2-2

月～金曜日(祝日除く) 8時30分～17時15分

 **0768-62-1242**

令和6年能登半島地震  
関連情報  
厚生労働省  
石川労働局

