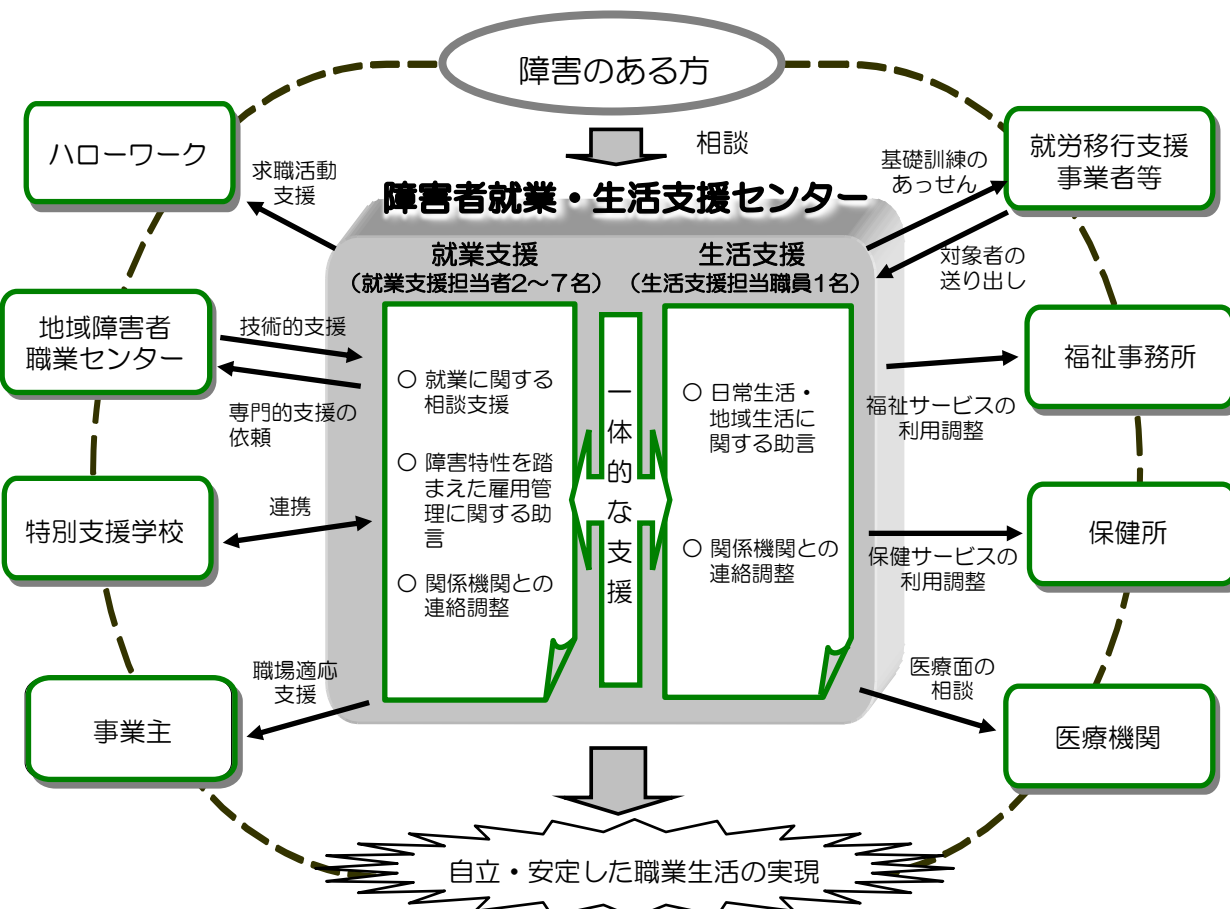


障害者就業・生活支援センターとは

障害のある方の身近な地域において、就業面と生活面の一体的な相談・支援を行う支援機関で、国と都道府県から事業を委託された法人が運営しています。

一般企業で働きたい障害のある方等や、障害のある方の雇用に取り組んでいる、またはこれから取り組もうとしている企業の皆さまへの相談・支援を行っています。



業務の内容等

○求職者の方への支援

<就業面での支援>

- ・就業に関する相談支援
- ・就職に向けた準備支援（職業準備訓練、職場実習のあっせん）
- ・就職活動の支援
- ・職場定着に向けた支援

<生活面での支援>

- ・生活習慣の形成、健康管理、金銭管理等の日常生活の自己管理に関する助言
- ・住居、年金、余暇活動など地域生活、生活設計に関する助言

○事業主の方への支援

- ・雇用管理についての事業所に対する助言
- ・職場定着支援
- ・復職支援 など

～相談・支援料は無料です

～職業のあっせん（紹介）は行っていません

石川県内 障害者就業・生活支援センターの概要

センター名	運営法人	所在地	電話番号	支援地域	センターウェブサイト(URL)
金沢障害者 就業・生活支援センター	(社福)金沢市社会 福祉協議会	〒920-0864 金沢市高岡町 7-25 金沢市松ヶ枝福祉館 2 階	076-231- 0800	金沢市、白山市、 かほく市、河北郡、 野々市市	http://www.kana-syakyo.jp/support/kssssc.html
こまつ障害者 就業・生活支援センター	(社福)こまつ育成会	〒923-0004 小松市長崎町 2 丁目 103	0761-48- 5780	小松市、加賀市、 能美市、能美郡	http://koma2.or.jp/ikuseikai/sakuragi02.htm
さいこうえん障害者 就業・生活支援センター	(社福)徳充会	〒926-0831 七尾市青山町ろ部 22 番 青山彩光苑リハビリテーションセンター内	0767-57- 5161	七尾市、羽咋市、志賀町、 中能登町、宝達志水町、輪島市、 珠洲市、能登町、穴水町	http://www.tokuju.jp/shogai_seikatsu/index.html