

いしかわ もにす認定企業



--掲載企業--

- ・株式会社光パックス石川
- ・株式会社ガード北陸
- ・株式会社横山商会
- ・ふぁみーゆツダコマ株式会社
- ・社会福祉法人ひろびろ福祉会
- ・株式会社ホクチン
- ・株式会社まごころ
- ・株式会社中山飼料
- ・株式会社北上製作所
- ・株式会社吉田倉庫
- ・株式会社リハス
- ・社会福祉法人洋和会
- ・医療法人社団洋和会
- ・医療法人社団安田内科病院
- ・株式会社北陸エレテック

障害者雇用に関する優良な
中小事業主をご紹介します

目次

もにす認定制度とは？	・・・ 1
石川県内もにす認定企業一覧	・・・ 2
もにす認定企業インタビュー	・・・ 3
《もにす認定企業》	
・ 株式会社光パックス石川	・・・ 7
・ 株式会社ガード北陸	・・・ 9
・ 株式会社横山商会	・・・ 11
・ ふぁみーゆツダコマ株式会社	・・・ 13
・ 社会福祉法人ひろびろ福祉会	・・・ 15
・ 株式会社ホクチン	・・・ 17
・ 株式会社まごころ	・・・ 19
・ 株式会社中山飼料	・・・ 21
・ 株式会社北上製作所	・・・ 23
・ 株式会社吉田倉庫	・・・ 25
・ 株式会社リハス	・・・ 27
・ 社会福祉法人洋和会	・・・ 29
・ 医療法人社団洋和会	・・・ 31
・ 医療法人社団安田内科病院	・・・ 33
・ 株式会社北陸エレテック	・・・ 35



もにす認定制度とは？

- 中小事業主（常時雇用する労働者の数が300人以下）の障害者雇用の取り組みを促進するため、障害者雇用に関する優良な中小事業主に対する認定制度です。
- 認定を受けた事業主は、厚生労働大臣が定める認定マークを商品や広告などに付けることができ、障害者雇用の取り組みが優良であることをPRすることができるほか、日本政策金融公庫による低利融資や地方公共団体の公共調達等における加点が受けられる場合があります。

障害者雇用優良中小事業主の認定基準項目

- ①以下の評価基準に基づき、20点（特例子会社は35点）以上得ること
（取り組み関係で5点以上、成果関係で6点以上、情報開示関係で2点以上を得ること）
- ②法定雇用率を達成していること
雇用義務がない場合でも、雇用率制度の対象となる障害者※を1名以上雇用していること
- ③過去に認定を取り消された場合、取り消しの日から起算して3年以上経過していること
- ④障害者雇用促進法と同法に基づく命令その他の関係法令に違反する重大な事実がないこと

大項目	中項目	小項目	評価基準	評価点
取組 (アウトプット)	体制づくり	①組織面	特に優良	2点
			優良	1点
		②人材面	特に優良	2点
			優良	1点
	仕事づくり	③事業創出	特に優良	2点
			優良	1点
		④職務選定・創出	特に優良	2点
			優良	1点
		⑤障害者就労施設等への発注	特に優良	2点
			優良	1点
環境づくり	⑥職務環境	特に優良	2点	
		優良	1点	
	⑦募集・採用	特に優良	2点	
		優良	1点	
	⑧働き方	特に優良	2点	
		優良	1点	
⑨キャリア形成	特に優良	2点		
	優良	1点		
⑩その他の雇用管理	特に優良	2点		
	優良	1点		
取組関係の合格最低点				5点 (満点20点)

大項目	中項目	小項目	評価基準	評価点
成果 (アウトカム)	数的側面	①雇用状況	特に優良	6点
			優良	4点
			良	2点
		②定着状況	特に優良	6点
			優良	4点
			良	2点
	質的側面	⑬満足度、ワーク・エンゲージメント	特に優良	6点
			優良	4点
			良	2点
		⑭キャリア形成	特に優良	6点
優良	4点			
良	2点			
成果関係の合格最低点				6点 (満点24点)
情報開示 (ディスプレイジャー)	取組(アウトプット)	⑮体制・仕事・環境づくり	特に優良	2点
			優良	1点
	成果(アウトカム)	⑯数的側面	特に優良	2点
			優良	1点
		⑰質的側面	特に優良	2点
			優良	1点
情報開示関係の合格最低点				2点 (満点6点)
合計の合格最低点				20点 (満点50点)

必要書類や詳しい内容は、厚生労働省ホームページ
<https://www.mhlw.go.jp/stf/monisu.html> をご確認ください。





石川県内もにす認定企業一覧 (令和6年3月31日現在)

No.	事業所名	所在地	業種	認定年度
1	株式会社光パックス石川	加賀市	紙製品製造業	2021
2	株式会社ガード北陸	小松市	警備業	2021
3	株式会社横山商会	白山市	電気機械器具卸売業	2022
4	ふぁみーゆツダコマ株式会社	金沢市	繊維機械製造業	2022
5	社会福祉法人ひろびろ福祉会	金沢市	障害者福祉事業	2022
6	株式会社ホクチン	金沢市	食品製造卸売業	2023
7	株式会社まごころ	穴水町	老人福祉・介護事業	2023
8	株式会社中山飼料	金沢市	農耕用品小売業	2023
9	株式会社北上製作所	金沢市	金属加工機械製造業	2023
10	株式会社吉田倉庫	金沢市	倉庫業	2023
11	株式会社リハス	金沢市	障害者福祉事業	2023
12	社会福祉法人洋和会	野々市市	老人福祉・介護事業	2023
13	医療法人社団洋和会	野々市市	病院	2023
14	医療法人社団安田内科病院	金沢市	病院	2023
15	株式会社北陸エレテック	加賀市	電気工事業	2023

もにす認定制度に関するご質問・ご相談等ございましたら、県内ハローワーク（公共職業安定所）のほか、石川労働局職業安定部職業対策課（TEL：076-265-4428）までお気軽にお問合せ下さい。

県内のハローワーク一覧はこちらから
ご覧いただけます。



石川労働局ホームページ
「障害者者雇用のすすめ」



Vol. 1 ふあみーゆツダコマ株式会社

「もにす認定制度」は、障害者雇用への取組状況が優良な中小事業主を厚生労働大臣が認定する制度です。

石川労働局とハローワーク金沢の職員が、もにす認定企業のふあみーゆツダコマ株式会社（津田駒工業(株)の特例子会社）を訪問し、障害者の雇用に関し、鈴木紀子業務課長と社員の朴木隆浩さんからお話を伺いました。また、工場内で働く様子を視察しました。

（訪問日：2023年6月13日）



（写真左から）

河村智石川労働局職業安定部長、飯山浩史石川労働局総務部長
鈴木紀子業務課長、瀧岡智子金沢公共職業安定所統括職業指導官

訪問企業概要

ふあみーゆツダコマ株式会社 <https://www.famille-t.co.jp>

- ・所在地 金沢市野町5-18-18
- ・設立 2011年4月
- ・従業員数 17名
- ・代表取締役 北野 浩司
- ・会社概要 津田駒工業(株)の特例子会社
繊維機械の組立、名刺印刷、給食発注等
- ・経営理念 心と体の健康、安全と笑顔
- ・障害者雇用の取組



県内最初の特例子会社。親会社からの作業マニュアルを、分かりやすく作成し直すなど、障害特性に配慮して業務を行っている。

石川県内のもにす認定企業や認定基準の詳細は
石川労働局ホームページをご覧ください

https://jsite.mhlw.go.jp/ishikawa-roudoukyoku/roudoukyoku/annai02/syokugyou_antei/sien01/_121016.html



ちょっとした工夫で出来ることはたくさんある

障害者雇用に取り組むきっかけは？

津田駒工業では、障害のある方を数名雇用していましたが、法定雇用率は未達成で、納付金も納めていました。そうした状況の中、2009年に当時の人事課長が大阪の企業の特例子会社を見学し、当社でもやりたいと考え、当時の社長に相談しました。

障害者雇用を進めるにあたり、企業内での雇用か、特例子会社か迷いました。企業内での雇用の場合は、それぞれの場所に支援者を配置することになりますが、特例子会社であれば、支援者を一箇所に配置でき、また、障害者同士の横のつながりもできるため、特例子会社を設立（※）し、障害者雇用に取り組むこととしました。

※ふぁみーゆツダコマ(株)は石川県内初の特例子会社

障害者雇用を進める際に試行錯誤した点は？



現在は、障害のある方が色々な製造現場に携わっています。年1回作業をローテーションしており、多能工化を図っていますが、当初は製造に携わる予定ではありませんでした。

設立当初からの社員は、雇用前の実習では、スキャン（電子化）をメインで行っていました。スキャン以外で何かできないかと考えていたところ、製造部のグループ長から「部品組立もできるのではないかと」提案があり、実習期間中に組立作業を経験させてみたところ、少し工夫をすればできると判断し、組立にも携わることになりました。

業務を受託する際に重要視していることは、危険度が少なく、なるべく工程の短い作業です。

当社の場合は作業場と親会社の生産ラインの工場が離れているので、運搬しやすいものというのもポイントになります。

障害のある方と働くにあたって心掛けていることは？

信頼関係を築くことです。一緒に食事をとったり、たまにはふざけた話をするなど、同じ空間で過ごす時間を作ることを心がけています。

失敗を恐れずにチャレンジできるように、「失敗しても大丈夫！」と言ってあげるなど、守られていると感じてもらうことも必要です。そのためには一人ひとりを見るのが大切です。声掛けのタイミングも人によって違います。



もにす認定制度を取得に至った経緯、取得後の変化を教えてください

2年ほど前に、一度ハローワーク金沢から申請を勧められました。そのときは申請書類も多く、認定基準がクリアできるか分からなかったこともあり、一旦断りました。ただ、ハローワーク金沢の職員の方から、これまで金沢市にもにす認定企業が無いと再度勧められ、申請書類作成にも協力いただきながら申請に至りました。

認定後は、障害者関連施設から見学させてほしいとの問い合わせが数件ありました。

また、当社は全国障害者雇用事業所協会の会員企業ですが、他の会員企業にもにす認定が知られていて、声をかけられたりもします。

認定を取得することは会社の自信になりますし、申請書類を作成する際に、取組を見直す機会にもなります。名刺にももにすマークを入れてアピールできます。



障害者雇用を進める企業へのメッセージ

障害のある方にも、できることはたくさんあります。

それぞれ特性はありますが、ちょっとした工夫で多くのことができます。支援は一人では悩まないでください。同じ方向を向いた仲間が集まれば、いろいろなことを相談しあい、多くの工夫ができます。その結果として、多くの方が雇用されるようになると思います。

自分が携わった仕事が世界へ



仕事の内容とこれまで携わった仕事は？

生産ラインで使うボルトとワッシャーをセットする仕事をしています。

これまで10種類位の仕事をしてきました。好きな仕事は、インパクトを使ってボルトを締める仕事です。

仕事のやりがいと会社の魅力を教えてください

自分たちが携わった作業によって作られた織機が、世界の色々な国で使われていくようになるのにやりがいを感じています。

日々の仕事では、自分がやっている作業の目標時間を達成できると楽しいです。

また、会社からいただいたお給料で、ライブに行ったりしてリフレッシュしています。

今後の目標

今後は、後輩のみんなに仕事を教えることもやっていきたいです。

朴木隆浩さんは、ふぁみーゆツダコマ(株)が設立された2011年4月当初からの社員です。

興味のあることにはめっぽう強く、スマートフォンやタブレットの扱いは長けていて、作業以外では、社内でDVDを使用する際の操作を任せています。また、実習生に積極的に話しかけるなど、社交的でもあります。(鈴木業務課長より)



編集後記

作業の現場を見せていただき、改めて様々な工夫がされていると感じました。どうやったらできるのか、社員が能力を発揮できる多くのアイデアが詰まっていた。

また、社員の皆さんが生き生きと働いていて、信頼関係がしっかりとできているとも感じました。

引き続き多くの企業に対し情報発信を行い、障害者雇用の促進を図って参ります。





業 種：パルプ・紙・紙加工品
製造業

会社概要：印刷紙器・包装資材の
製造販売及びそれに関わ
る企画・デザイン

所在地：石川県加賀市南郷町
式6番地6

ホームページ：
<https://www.hikaridata.com/>

会社のPR情報

障害者雇用の場として工場の開設に尽力し、そこに雇用する障害者は正社員を基本として自立を目指しています。

これまでの障害者採用において、特別支援学校や就労支援施設からの職場実習の受け入れや特別支援学校への教材として内職仕事を発注し、障害者の働く環境整備を応援するなど、前向きで積極的な雇用と障害者個人の将来を見据え継続した働きやすい職場環境の構築に努めています。

令和2年度 障害者雇用優良事業所 石川県知事表彰を受賞しています。

会社からのメッセージ

障害をお抱えの方々にも適性に応じた適職が必ずあると確信しております。我々の業種もそのひとつと考えております。

保護者及び関係団体等が積極的に企業に働きかけを続け、企業側は、敷居の低い門扉を開く努力をしたいと考えております。

障害者雇用への取組の成果 (認定に当たっての評価ポイント)

数的側面

雇用状況	実雇用率	7.5%
	障害者不足数	0人
定着状況	過去3年間に採用した障害者の就職6か月後定着率	100%
	過去3年間に採用した障害者の就職1年後定着率	100%

障害者雇用への取組 (認定に当たっての評価ポイント)

体制づくり

組織面	<ul style="list-style-type: none"> 障害者に対する支援等は各部門の責任者が主に実施しています。加えて、責任者の状況によっては、全員体制で支援を行っています。 障害者それぞれの特性や得意、不得意なこと、特別支援学校の先生や、親御さんから聴取したことについては、各部門の責任者等にしっかり伝えるようにしています。
-----	---

仕事づくり

事業創出	<ul style="list-style-type: none"> 平成30年4月1日～平成31年3月31日まで事業年度において、経常利益が黒字となっています。 過去5年間のうち3年以上、障害者就労施設（B型事業所）に対して一定額以上の箱折り業務を発注しています。 障害者就労施設（B型事業所）への業務発注は、今後も継続していく予定としています。
------	---

環境づくり

募集・採用	<ul style="list-style-type: none"> 令和2年度に特別支援学校とハローワーク共催の「雇用促進セミナー」において、前年度に卒業生を雇い入れた好事例企業として、事例発表を行いました。
その他の雇用管理	<ul style="list-style-type: none"> 障害のある従業員に対する通勤配慮として、会社の隣の一軒家を借り、会社が半額負担する形で貸し出しています。



業 種：警備業

会社概要：

交通誘導警備・施設警備・
イベント警備・特殊車輛誘導業務

所在地：石川県小松市日の出町
4丁目232番地

ホームページ：

<https://www.guard-h.co.jp/company/>

会社のPR情報

自分の安全を守ろう・ヨシ！他人の安全を守ろう・ヨシ！地域の安全に貢献しよう・ヨシ！をスローガンに、お客様から感謝していただける警備を目指しています。

いしかわ障害者雇用推進カンパニーにも認定されています。

会社からのメッセージ

社員とその家族の幸せを第一に経営を行い、常に職場環境の改善、成長を支援することを念頭に日々の業務に取り組んでいます。雇用の受皿的役割がある警備に従事する一人ひとりが、働きがいとやりがいを感じられるよう、これからも努めてまいります。

障害者雇用への取組の成果（認定に当たっての評価ポイント）

数的側面

雇用状況	実雇用率	4.09%
	実雇用率（除外率適用前）	3.11%
	障害者不足数	0人
定着状況	過去3年間に採用した障害者の就職1年後定着率	78.6%

障害者雇用への取組の成果 (認定に当たっての評価ポイント)

質的側面

<p>キャリア形成</p>	<p>雇用する障害者（最低賃金減額特例対象者を含む）の平均賃金は、最低賃金より2割以上高い水準で支給しています。また、国家資格「交通誘導警備2級」の取得を支援しており、資格取得により、これまでできなかった現場での交通誘導警備が可能になりました。事業所としても、有資格者を配置することが義務付けられている現場や有資格者を希望する現場に人員配置が可能となったことで依頼主のニーズにより広く対応できるようになりました。</p>
---------------	--

障害者雇用への取組 (認定に当たっての評価ポイント)

体制づくり

<p>組織面</p>	<p>社長発案の下に、定期的を開催する責任者会議において、障害者雇用の現状報告や障害者雇用推進のための議論を実施しています。また、同業他社で積極的に障害者雇用を進めている事業所の代表を招きその取組について共有、障害者雇用の推進につなげました。また、雇用する障害者の基本情報資料を作成し、障害者職業生活相談員が中心となって、日常的に支援を実施しています。</p>
------------	--

仕事づくり

<p>事業創出</p>	<p>令和2年度の経常利益は黒字となっています。</p>
-------------	------------------------------

環境づくり

<p>募集・採用</p>	<p>特別支援学校の実施するセミナーに積極的に参加するとともに、生徒の実習を受け入れ、卒業後の採用に繋がった実績もあります。また、石川県・石川労働局が実施した障害者雇用優良事業所見学会に参加し、障害者雇用に関する積極的な企業の取組を学んでいます。</p>
<p>キャリア形成</p>	<p>国家資格「交通誘導警備2級」の資格試験の受験料を会社が全額負担しています。また、受講予定者には、勤務中に既取得者が講師となって講習を実施する等、積極的に推奨、支援しています。また、「警備業法」に基づき年度ごとに「新任教育」、「現任教育」の実施が義務付けられていますが、法とは別に50時間の個人教育を会社規定として実施しています。当社では障害者と健常者での給与区別は一切しておらず、従業員就業規則、給与体系規定、人事考課票を従業員にも公開しています。</p>

2021年春に完成した本社社屋



バリアフリー
トイレ完備

オフィス内の様子

■業 種 電気機械器具卸売業

■会社概要

株式会社日立製作所及び日立グループ特約店として、製品の販売及び設計、製作、施工、保守、ソフト開発、修理・メンテナンスの事業を営む

■所在地

石川県白山市横江町
2 2 街区 1 番

■ホームページ

<https://www.yokoyama-gr.co.jp/>

会社のPR情報

大正10年創業以来、産業用機械・電子デバイス・OA機器・ソフト開発と事業内容は多岐に亘り営んでおり、海外事業の展開、ものづくり商社としてグローバルに事業拡大しております。

ものづくり産業の発展に寄与すると共に、開発力の強化、設計・生産分野の拡充、メンテナンスを含めたトータルサポートの整備等により技術をコアとする付加価値を追求、同時に地域商社としての自社のブランド力を高めることを通じて、地域産業・地域社会に貢献できる企業を目指しています。

会社からのメッセージ

弊社の経営理念『社員と横山グループに関わるすべての人が幸せになるために、地域並びに世界の発展に繋がるものを、創造・提供し続け、「さすがYokoyama」を目指す。』を肝に銘じ、これからも努めて参ります。

障害者雇用への取組の成果 (認定に当たっての評価ポイント)

数的側面

雇用状況	法定雇用障害者数	過去3年間障害者不足数0
定着状況	障害者の平均勤続年数	障害者の平均勤続年数5年以上

障害者雇用への取組の成果 (認定に当たっての評価ポイント)

質的側面

キャリア形成

雇用する障害者が、マネージャー職（管理職）に就任した実績があります。マネージャー職は、経営企画を作成する立場にあり、部門職員の時間外労働の命令を行う権限を持つ等、経営者と一体の立場として勤務していました。

障害者雇用への取組 (認定に当たっての評価ポイント)

仕事づくり

事業創出

平成31年3月21日～令和3年3月20日までの事業年度において、経常利益が黒字です。

職務選定・創出

事業所担当者、本人、石川障害者職業センタージョブコーチ及びハローワークが連携を取り、職場実習についての打ち合わせを行い、本人了解の上、障害の特性や配慮事項をまとめた書面を職場内で配布し、従業員への理解を促しました。また、実習内容について記録としてまとめ、採用後の業務内容に繋がられるようにしました。

環境づくり

職務環境

- ・社内には車いす対応トイレとエレベーターを整備しています。
- ・精神障害者の方には、あまり体調が良くない時等に備え、前もって別室の予約を取り、周りを気にする事なく静かに仕事ができるよう配慮してます。また、こまめに休憩を取ることができるようにも配慮しています。
- ・作業に慣れるまでは業務を間違いなく行えるよう、入力手順や確認事項を細かく記載した専用のマニュアルを作成しています。

その他の雇用管理

本人に強い不安が生じたり、業務上の大きな変更が生じる等、職場適応上の問題が起こった際には、速やかに石川障害者職業センタージョブコーチに相談し連携を取っています。相談内容によっては来社してもらい、3者面談を行い、ジョブコーチの助言の下で対応策を話し合い、職場定着を図っています。



業種：生産用機械器具製造業

会社概要：
津田駒工業(株)の特例子会社。
繊維機械製造に関する軽作業や一般事務の請負い

所在地：
石川県金沢市野町5丁目18番18号

ホームページ：
<https://www.famille-t.co.jp/>

会社のPR情報

2011年4月、北陸初の特例子会社として設立。親会社である津田駒工業の本業に携わった作業を基本としています。

まさに一人一人の個性・特性が豊か。その特性・個性を活かせるような作業方法の工夫や指示、環境作りをすることで、一人ひとりが能力を発揮し、障害を持つ社員たちが主役の会社となっています。

会社からのメッセージ

ふぁみーゆ (Famille)とは、フランス語で「家族」という意味をもちます。

社員たちが主役になるために・・・作業の単純化(工程をばらす)。作業標準・手順書の可視化・簡略化。不得意なことができるように治具の作成。全社員を平等に。そして褒めて伸ばす！！

支援に関わるスタッフが、社員一人一人を良く見て、良く知り、適材適所に配置することで、個性豊かな社員たちが各自の能力を発揮できています。

障害者雇用への取組の成果 (認定に当たったの評価ポイント)

数的側面

雇用状況	実雇用率	111.1% (グループ全体2.83%)
定着状況	過去3年間に雇い入れた障害者の雇入後1年経過時点の定着率	100%

障害者雇用への取組の成果 (認定に当たっての評価ポイント)

質的側面

満足度・エンゲージメント

障害者である従業員を対象に、毎週、前週の反省と今週の目標、感じたこと等を記入してもらっています。また、「家族からのコメント」という項目を設け、家族から見た従業員の体調や思いを把握しています。記載内容に対しては、会社からのコメントを記して、本人へフィードバックしています。

障害者雇用への取組 (認定に当たっての評価ポイント)

仕事づくり

事業創出

2020年12月1日～2021年11月30日までの事業年度において、経常利益が黒字です。

職務選定・創出

障害者を雇用する際、個々の障害特性に配慮した業務を行ってもらうため、特別支援学校等と連携し、個々の能力等を把握しています。

環境づくり

職務環境

- ・作業マニュアルを写真とコメントで作成しており、視覚的にわかりやすいように工夫しています。
- ・個々の健康管理を目的として、「ふぁみーゆ7日間チャレンジ」と題した健康チェックシートを活用し、健康状態を把握しています。また、良好な者は表彰しています。

募集・採用

特別支援学校の生徒の職場実習を受け入れています。業務指導及び相談支援は当社の従業員が行っています。

その他の雇用管理

- ・従業員一人一人に業務日報を作成してもらい、業務管理や体調管理を行っています。
- ・職場定着のため、支援機関の担当者による相談支援を4か月ごとに受け入れています。



業種：障害者福祉事業

会社概要：心身に障害のある施設利用者の作業援助及び授産活動全般の援助

所在地：石川県金沢市大桑町
タ1番地18

ホームページ：
<https://www.hirobifukushikai.org//>

会社のPR情報

ひろびろ福祉会は、1983年12月、共同作業所として呱呱の声を上げ、1990年、県下初の身体障害者通所授産施設として力強い歩みを始めました。以来、「障害のある人の社会的、経済的自立と生きがいのある人生を」と願う多くの人々に支えられ、今日にいたっています。

私たちは、人間の尊厳が保持され、障害のある人が希望あふれる人生を送ることができる社会の実現を切に求めます。

私たちは、設立当初より守り続けてきた「どのような障害のある人にも開かれた施設を」の理念を今後とも堅持していきたいと思います。

会社からのメッセージ

～私たちと一緒に働きませんか～

人と関わる仕事なので、悩んだり、難しい場面もあります。でも、その分、やりがいもあり、いつも新鮮な気持ちで取り組める仕事です。

福祉事業に対して、前例や慣習にとらわれることなく、また、失敗を恐れず、つねに新たな創造に挑戦できる職員を求めています。

職員親睦会による交流会を定期的開催。新任職員研修、外部研修への参加等、人材育成に力を入れています。

障害者雇用への取組 (認定に当たっての評価ポイント)

数的側面

雇用状況	実雇用率	27.1%
定着状況	過去3年間に雇い入れた障害者の雇入後1年経過時点の定着率	100%
	勤続年数が10年以上の障害者の割合	50%

体制づくり

組織面	8項目からなる「ひろびろ福祉会行動の指針」を定め、当該方針を規範とし、障害者及び同会を支援してきたすべての人々の期待に応えようとしていることを、インターネットや同会のパンフレットなどにより、広く発信しています。
	職場適応援助者（ジョブコーチ）を配置し、日常的に支援を行っています。

仕事づくり

事業創出	令和3年度の経常利益は黒字となっています。
------	-----------------------

環境づくり

職務環境	医療機関と連携して、健康管理を目的とした健康相談等の保健指導を実施しています。
募集・採用	特別支援学校から、毎年職場実習を受け入れています。



業種：食品製造卸売業

会社概要：
水産物製造加工（珍味、魚惣菜）。
主に全国の流通小売業に卸販売しております。

所在地：
石川県金沢市湊4丁目56番地

ホームページ：
<https://www.hokuchin.com/>

会社のPR情報

私たちは海産物に特化した製品の企画・生産・販売を行っています。北陸・金沢という水産資源の調達・加工に有利な立地を活かし、創業以来新鮮な魚介を使った海鮮おつまみや干物類を販売。「おさかなバル」のブランド名でギフト向けの商品も企画し、売上をのばしています。また、総菜部門にも進出。通販やおせち料理などの分野にも積極的に参入しています。

会社からのメッセージ

多様化・増大する利便性の高い食や個食へのニーズに対応すべく、新商品の開発に総力を挙げて取り組んでいます。利便性のみならず、消費者の健康や食の安全性も追求。社会的な食のニーズを当社が満たすことで社会に貢献しています。

障害者雇用への取組 (認定に当たっての評価ポイント)

数的側面

雇用状況	実雇用率	12.21%
定着状況	従業員全体の平均勤続年数に対して、障害者の平均勤続年数が同等以上です。	
	障害のある従業員の勤続年数が10年以上の方が半数以上です。	

仕事づくり

事業創出	令和3年度の経常利益は黒字となっています。
職務選定・創出	3名の知的障害者について、個々の能力・適性を特別支援学校との連携により把握しており、職務選定に生かしています。

環境づくり

職務環境	障害のある従業員に限らず、全従業員を対象に産業医と連携して、健康管理を目的とした保健指導を実施しています。
募集・採用	石川県障害者職場実習制度を活用し、職場実習生を受け入れています。
キャリア形成	全従業員に適用される昇給・昇格及び賞与評価に係る基準が就業規則に記載されています。



業種：老人福祉・介護事業

会社概要：
 デイサービス及び居宅介護支援事業
 所を運営。

ヘルパーステーション
 住宅型有料老人ホーム

所在地：石川県鳳珠郡穴水町字此木
 1の120番地

ホームページ：
<http://magokoro-sasayuri.com>

会社のPR情報

これからの人生、健康を維持して楽しみながら安心した生活ができるよう、愛情溢れるまごころこもった介護サービスを提供し、利用者様とご家族様そして職員の笑顔を大切にしたい。

会社からのメッセージ

無資格、無経験でも先輩方が指導し、資格を取得する事が出来ます。働く中での大変さはありますが、利用者様からの“ありがとう”の言葉や笑顔を見ると、とてもやりがいを感じ“まだ頑張れる”のエネルギーになります。男性職員の育児休暇、時短勤務制度等を取り入れ、職員が長く働くことが出来るように、会社全体で考えております。

障害者雇用への取組の成果 (認定に当たったの評価ポイント)

数的側面

雇用状況	実雇用率	9.20%
定着状況	過去3年間に雇い入れた障害者の雇入後6か月経過時点の定着率が90%以上です。	
	過去3年間に雇い入れた障害者の雇入後1年経過時点の定着率が80%以上です。	

障害者雇用への取組 (認定に当たっての評価ポイント)

体制づくり

組織面	障害のある職員の所属する部門に支援担当者を配置し、業務遂行や利用者との関わりにおいて支援が必要な場合に相談や指導を行っています。併せて月に1回程度、障害当事者との面談を実施し、問題点等の確認を行っています。
人材面	特別支援学校主催の雇用促進セミナーに出席し、障害者雇用に対する理解を深めています。

仕事づくり

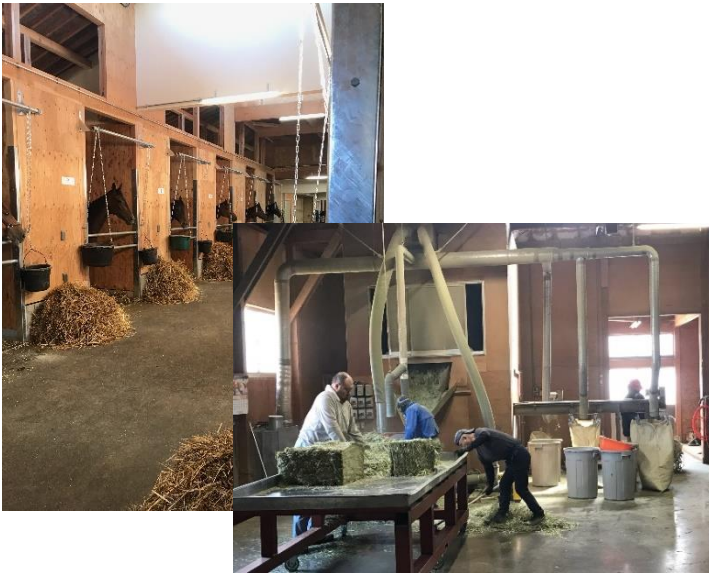
事業創出	令和2年度の経常利益は黒字となっています。
------	-----------------------

環境づくり

キャリア形成	昇給評価、昇格評価及び賞与に関する基準が明確となっており、基準は障害者も他の従業員と同様です。
--------	---

質的側面

キャリア形成	管理職以外の役職（リーダー）に昇進した障害者が在籍しています。
	雇用する障害者の平均賃金が最低賃金より1割以上高いです。



業種：
農耕用品小売業

会社概要：
馬の飼料の加工販売

所在地：
石川県金沢市八田町西8 5 番地

会社のPR情報

当社は創業より約60年、競走馬等の飼料を加工販売しています。小規模な為、目が届きやすく気が付きやすい会社である点を生かし、個々の障害の種類や特性、個人の性格などに合わせた業務の提供をしています。

会社からのメッセージ

当社では障害者の自立を念頭に、短時間勤務と能力に見合った即時昇給を行っています。また、業務についてや些細な悩みなどに対して24時間365日、社長への直接LINEも開設しています。日々の業務をこなす事は当然ですが、生活面を重視した働き方を進めています。

障害者雇用への取組 (認定に当たっての評価ポイント)

数的側面

雇用状況	実雇用率	100.0%
定着状況	過去3年間に雇い入れた障害者の雇入後6か月経過時点の定着率が90%以上です。	
	過去3年間に雇い入れた障害者の雇入後1年経過時点の定着率が80%以上です。	

体制づくり

組織面	当社は従業員すべてが障害者です。従業員2人を加工・配達業務のチーフとして配置し、チーフは社長と共に他の従業員の作業支援を日常的に行っています。
-----	---

仕事づくり

事業創出	令和2年度の経常利益は黒字となっています。
------	-----------------------

環境づくり

募集・採用	石川県障害者職場実習制度を活用し、職場実習生を受け入れています。
-------	----------------------------------



業種：金属加工機械製造業

会社概要：
 機械部品製造（建設機械部品・農機具
 部品・運搬機部品の加工及び組立）

所在地：
 石川県金沢市南森本町ワ23

ホームページ：
<http://www.kitagami-s.com/>

会社のPR情報

コマツ、日立関連、ヤンマー等大手の機械部品を製造し、順調に
 業容を拡大しています。金沢と津幡旭山近辺に5つの工場があり、
 若い社員も年配の社員も和気あいあいと仕事をしています。来年
 は津幡町に広大な本社工場を新築します。

会社からのメッセージ

Keep Going And Try ～継続と挑戦～ を合言葉に、
 ・安全なモノづくり
 ・信頼のモノづくり
 ・安心のモノづくり
 に邁進する 日本一の総合部品加工メーカー を目指しています。

障害者雇用への取組 (認定に当たっての評価ポイント)

数的側面

雇用状況	実雇用率	6.35%
定着状況	過去3年間に雇い入れた障害者の雇入後6か月経過時点の定着率が90%以上です。	
	障害のある従業員の平均勤続年数が10年以上です。	

仕事づくり

事業創出	令和4年度及び令和3年度の経常利益は黒字となっています。
職務選定・創出	知的障害者について、個々の能力・適性をハローワーク及び特別支援学校との連携により把握しており、職務選定に生かしています。

環境づくり

職務環境	左右対称の部品が多いため、ピッキング誤りを防ぐために右用部品と左用部品の棚を設置し、その場所を離しています。また、ピッキング用の数確認札を作成し、数を数えやすくしています。このように、障害特性に配慮した作業環境を整備したり、作業手順の工夫を行っています。
募集・採用	石川県障害者職場実習制度を活用し、職場実習生を受け入れています。



業種：倉庫業

会社概要：
倉庫業、3PL、一般貨物運送業

所在地：
石川県金沢市米泉町7丁目28番地

ホームページ：
<http://www.yoshidasouko.co.jp/>

会社のPR情報

創業123年の老舗ですが、お客様のニーズに応え、常に新しい物流を目指し続けています。家庭紙・雑貨・食品・繊維・電機品等大手企業との取引が主体で、安定成長の会社です。色々な世代が協力し合って、よりよい会社にするために皆一緒になって取り組んでいます。

会社からのメッセージ

企業理念の「真面目に一生懸命に」をモットーに
従業員一人ひとりが安心して働ける強い会社
お客様に信頼される強い会社
地域に必要とされる強い会社をみんなで目指しています。

障害者雇用への取組 (認定に当たっての評価ポイント)

数的側面

雇用状況	実雇用率	5.31%
	除外率適用前の実雇用率は5.14%と、法定雇用率を大きく上回っています。	
定着状況	過去3年間に雇い入れた障害者の雇入後6か月経過時点の定着率が90%以上です。	
	過去3年間に雇い入れた障害者の雇入後1年経過時点の定着率が80%以上です。	

仕事づくり

事業創出	令和3年度の経常利益は黒字となっています。
------	-----------------------

環境づくり

職務環境	知的障害の社員について、人が行き交うと業務に集中できないことから、倉庫の一角に、視界を遮るように個室に近いブースを作り、作業に集中しやすい環境を整備しています。
募集・採用	石川県障害者職場実習制度を活用し、職場実習生を受け入れています。
キャリア形成	全社員に適用される昇給及び昇格に係る基準が明示されており、社員全員に共有されています。



業種：障害者福祉事業

会社概要：

- ・在宅医療事業（訪問看護）
- ・障害者就労支援事業（A型、B型、就労移行）
- ・SX支援事業（企業と福祉施設・障がい者の仕事マッチング）

所在地：

石川県金沢市広岡3丁目3-77
J R金沢駅西第一ビルNKビル6階

ホームページ：

<https://rehas.co.jp/>

会社のPR情報

株式会社リハスは「福祉が地域を支える社会の実現」を掲げ、日本全国に就労支援事業所、在宅医療事業所を展開する石川県金沢発のスタートアップ企業です。

社員の7割以上が医療福祉系の国家資格を所持し、医療福祉依存度が高い高齢障がい者の方でも働いて稼げる独自の「リハスモデル」を確立・展開しています。その他、企業と福祉事業所・障がい者を結ぶマッチング事業「ハタフク」や企業が抱える“人材不足”や“障害者雇用の法定雇用率達成”、“SDGsへの取り組み”に関する課題を解決するSX支援事業を行っています。

会社からのメッセージ

リハスとは、リ(Re)＝「再び」「何度も」、ハス＝蓮の花(花言葉は「清らかな心」)を表しています。医療福祉サービスを清らかな思いやりの心を持って提供し、ご利用様が再び幸せになれるように、という思いが込められています。

昨今の超少子高齢化社会の日本における、働く担い手となる生産人口の減少という大きな社会課題に対し、障がい者や高齢者が今以上に活躍できる社会づくりに努めていくとともに、そのモデルを金沢から日本全国、そして世界へと発信、価値提供してまいります。

障害者雇用への取組 (認定に当たっての評価ポイント)

数的側面

雇用状況	過去3年間障害者不足数0
定着状況	過去3年間に雇い入れた障害者の雇入後1年経過時点の定着率が80%以上です。

体制づくり

専門的な外部研修・セミナーの活用	障害者雇用に係る専門的な外部研修・セミナーに社員を参加させました。
理解促進・啓発の充実	全社で「障がい者雇用について」と題して研修を行いました。

仕事づくり

事業創出	直近決算期（令和4年1月1日～令和4年12月31日）の経常利益は黒字となっています。
------	--

環境づくり

職務環境	各施設は障害があっても過ごしやすい環境設定（バリアフリー、内装、個室）をしています。
	産業医契約を行い、産業医と社員が個別面談をできる環境となっています。
キャリア形成	健常者・障害者を同一の基準で評価しており、昇級・昇格及び賞与に係る基準は「キャリアアップ規定」により明確化しています。



業種：老人福祉・介護事業

事業所概要：

特別養護老人ホームかんじん・かんじん川北、シニアタウン21、あんのん山科、ほのみこども園、なごみこども園の運営

所在地：

石川県野々市市新庄2丁目45番地

ホームページ：

<https://yowakai.jp/>

会社のPR情報

金沢市、野々市市と川北町にて全室個室・ユニットケアの特別養護老人ホーム及び野々市市にこども園を運営しています。特別養護老人ホームかんじんでは「人生へのいつくしみを観じ、心のこもったおもてなし」を理念とし、ご利用者様が安心して生活していただけるような介護を提供し、自宅での暮らしを、施設に入居された後も継続できるよう支援しています。

会社からのメッセージ

当会では、HOSPHEY理念を掲げ、博愛を旨とし、手厚いもてなしのできる哲学を持った地域医療・福祉を追求しています。また、健康経営にも力を入れており、職員が心身ともに健康に仕事を続けていけるよう様々な取り組みを行っています。
健康経営優良法人2023 認定

障害者雇用への取組 (認定に当たっての評価ポイント)

数的側面

雇用状況	実雇用率	2.82%
	除外率適用前の実雇用率は2.52%と、法定雇用率を上回っています。	
定着状況	過去3年間に雇い入れた障害者の雇入後6か月経過時点の定着率が90%以上です。	
	過去3年間に雇い入れた障害者の雇入後1年経過時点の定着率が80%以上です。	

仕事づくり

事業創出	令和4年度の経常利益は黒字となっています。
------	-----------------------

環境づくり

職務環境	作業内容を時系列で取りまとめ、注意点等を分かりやすくしています。
	関連会社の医療法人の医師を産業医として配置し、体調が悪化したときに受診できるようにしています。また、本人から希望があれば、産業医と面談できる体制を整えています。
募集・採用	特別支援学校の生徒の職場実習を受け入れました。
その他の雇用管理	聴覚障害の職員が研修を受講する際、手話通訳及び要約筆記を手配しました。



業種：病院

事業所概要：

池田病院・あんじん・あんのん・川北温泉クリニック・あんじん川北・暖暖・みのりなど医療と福祉の施設運営

所在地：

石川県野々市市新庄2丁目10番地

ホームページ：

<https://yowakai.jp/>

会社のPR情報

金沢市南部の隣接地に本拠地を置き、周辺市町の地域医療・福祉等の事業を行っています。また、未病の観点から、健康診断や企業健診も積極的に行なっています。また、電子カルテや社内グループウェア、その他システムを導入し残業時間の削減など業務効率や職場環境の向上に努めています。

会社からのメッセージ

当会では、HOSPHY理念を掲げ、博愛を旨とし、手厚いもてなしのできる哲学を持った地域医療・福祉を追求しています。また、健康経営にも力を入れており、職員が心身ともに健康に仕事を続けていけるよう様々な取り組みを行っています。健康経営優良法人2023 認定

障害者雇用への取組 (認定に当たっての評価ポイント)

数的側面

雇用状況	実雇用率	3.11%
	除外率適用前の実雇用率は2.40%と、法定雇用率を上回っています。	
定着状況	過去3年間に雇い入れた障害者の雇入後6か月経過時点の定着率が90%以上です。	
	過去3年間に雇い入れた障害者の雇入後1年経過時点の定着率が80%以上です。	

仕事づくり

事業創出	令和3年度の経常利益は黒字となっています。
------	-----------------------

環境づくり

職務環境	作業内容を自分でチェックして完了した作業に漏れが内容確認できるよう、チェックリストを作成しています。
	同法人内の医師を産業医として配置し、体調が悪化したときに受診できるようにしています。また、本人から希望があれば、産業医と面談できる体制を整えています。
募集・採用	特別支援学校の生徒の職場実習を受け入れました。
その他の雇用管理	採用の際、障害者就業・生活支援センターのジョブコーチに支援に入ってもらい、定着支援を受けました。その後も、本人からの希望があれば、ジョブコーチに入ってもらっています。



業種：病院

会社概要：

内科、循環器科、消化器科、呼吸器科、リハビリ科、訪問診療
有料老人ホーム、居宅介護支援、通所・訪問リハビリテーション、訪問介護、訪問看護

所在地：

石川県金沢市大豆田本町八62番地

ホームページ：

<http://n-yasuda.jp>

会社のPR情報

当院は、一般病床、療養病床をあわせて70床の内科病院です。診療科は、内科、消化器科、循環器科、リハビリテーション科、呼吸器科で、特に胃腸、肝、胆を中心とした消化器病と糖尿病の診断治療に力を入れています。訪問診療、訪問看護等を実施し、在宅医療にも積極的に取り組んでいます。

また、有料老人ホーム、居宅介護支援事業所、通所・訪問リハビリテーションデイケアセンター、訪問介護事業所等を併設し、介護・医療のワンストップサービスを提供する地域拠点としての役割を果たしています。

会社からのメッセージ

当院は、地域の皆様に安全で安心な医療を通じて、最良で心温まる医療サービスを提供できるよう、皆様から限りない信頼を得られるよう、医療知識、技術の習得に励み、常に笑顔で皆様に接するように努めています。そして、今後も地域の皆様に頼りにされる病院であり続けられるように、職員一同、努めてまいります。

障害者雇用への取組 (認定に当たっての評価ポイント)

数的側面

雇用状況	実雇用率	4.23%
	除外率適用前の実雇用率は3.21%と、法定雇用率を上回っています。	
定着状況	過去3年間に雇い入れた障害者の雇入後6か月経過時点の定着率が90%以上です。	
	過去3年間に雇い入れた障害者の雇入後1年経過時点の定着率が80%以上です。	

仕事づくり

事業創出	直近決算期（令和5年1月1日～令和5年12月31日）の経常利益は黒字となっています。
------	--

環境づくり

職務環境	作業内容について一覧表にまとめ、完了した作業にチェックをつけることで進捗を把握できるようにする等、障害特性に配慮した、仕事をしやすくする工夫を行っています。
募集・採用	石川県障害者職場実習制度を活用し、職場実習生を受け入れています。



業種：電気工事業

会社概要：
石川県内を中心に北陸電力配電工事
や内装工事、電気通信工事を手掛け
ています。

所在地：
石川県加賀市箱宮町ク61-1

ホームページ：
<http://www.eletec.jp>

会社のPR情報

社員一人一人が自立した技術を持つ集団。
社員一人一人経営者の立場で自分の仕事に責任を持つ。

会社からのメッセージ

スタッフは10代～60代とかなり幅広い世代が活躍していますが、そこにコミュニケーションの壁はありません。現場をともにする同じ仲間として、とても仲が良いことが特徴です。さらに、代表や役員もメンバーとの距離が近く、気軽に話しやすい雰囲気があります。常に和気あいあいとした明るい職場なので、のびのびと成長できるでしょう。

障害者雇用への取組 (認定に当たっての評価ポイント)

体制づくり

組織面

社長自らが障害者雇用の方針や理解促進のための提案や発信を行っています。

数的側面

雇用状況

実雇用率

6.56%

除外率適用前の実雇用率は5.33%と、法定雇用率を上回っています。

定着状況

従業員全体の平均勤続年数に対して、障害者の平均勤続年数が同等以上です。

仕事づくり

事業創出

直近決算期（令和4年4月1日～令和5年3月31日）の経常利益は黒字となっています。

環境づくり

働き方

全社員が利用できる時差出勤制度を整備しており、活用が有効だと考えられる障害者には積極的に活用を促している。

キャリア形成

障害者である社員にも適用される昇給・賞与に関する評価基準が明示されており、社員全員に共有されています。

障害者の平均賃金が最低賃金より2割以上高くなっています。

障害者雇用 中小事業主認定



2023年度