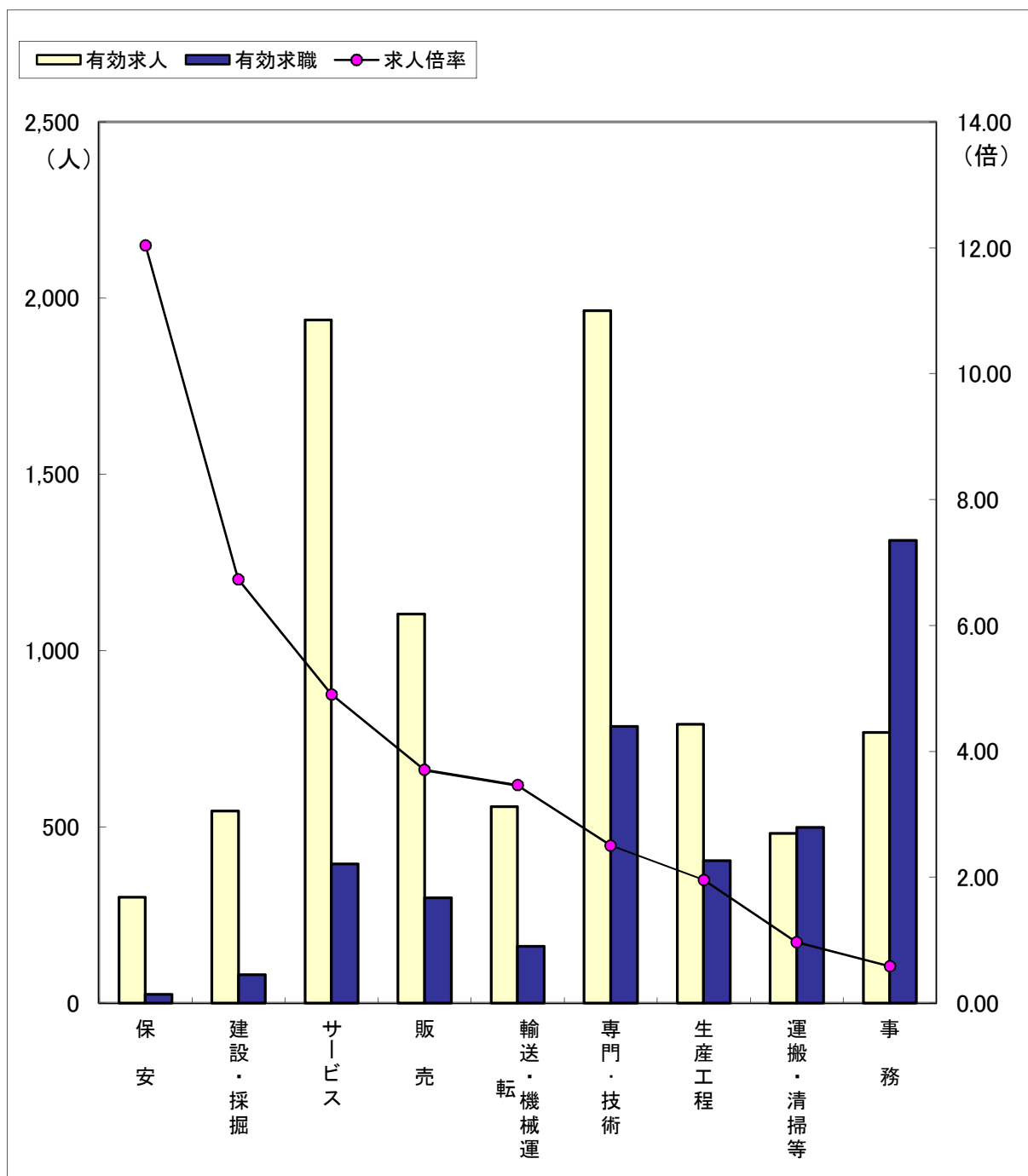


# 職業別求人・求職の状況（常用フルタイム）

（6年1月）

ハローワーク金沢



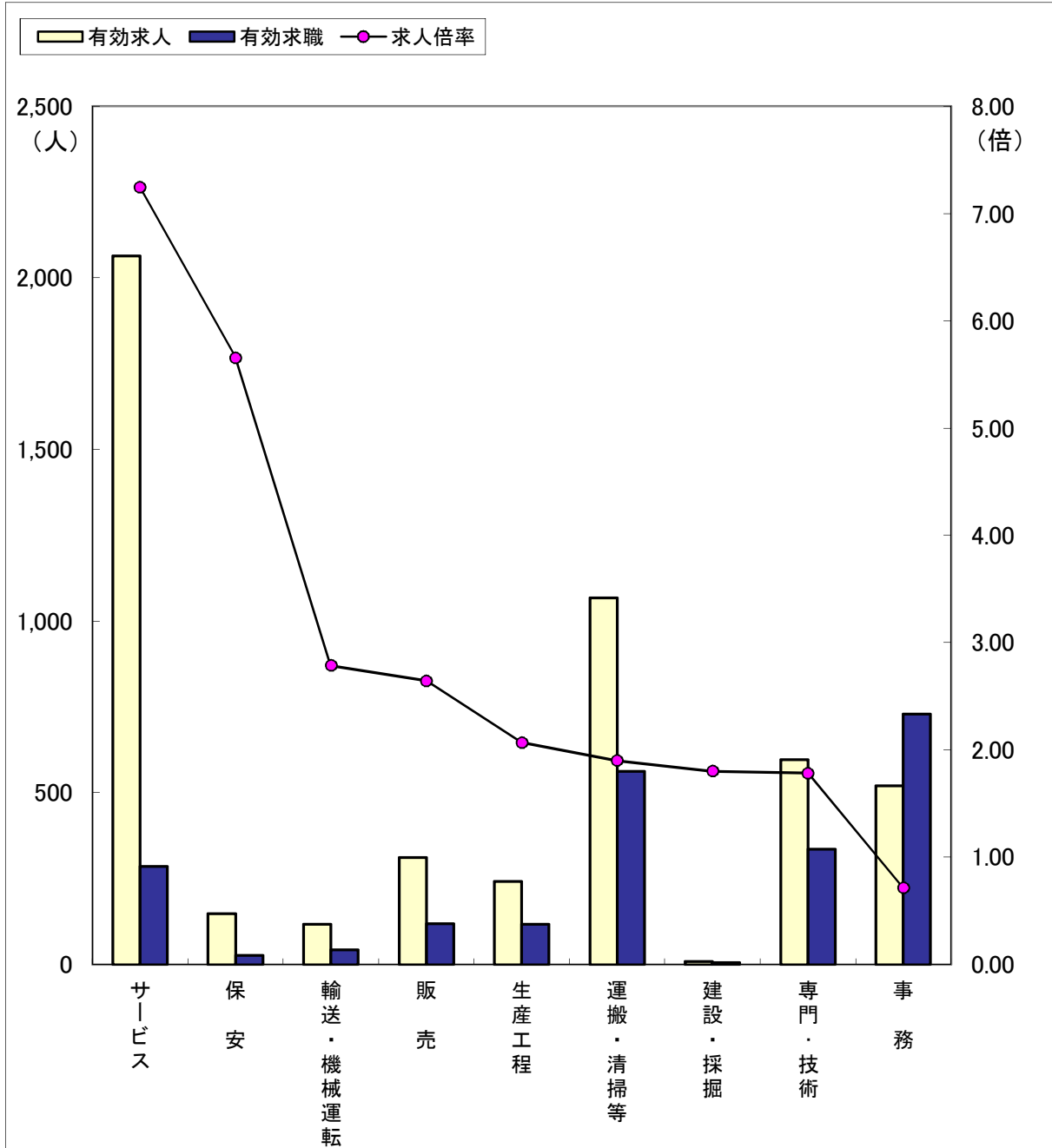
区分	職業計	保安	建設・採掘	サービス	販売	輸送・機械運	専門・技術	生産工程	運搬・清掃等	事務
有効求人	8,495	301	545	1,938	1,104	557	1,965	791	482	768
有効求職	5,008	25	81	395	298	161	785	404	499	1,313
求人倍率	1.70	12.04	6.73	4.91	3.70	3.46	2.50	1.96	0.97	0.58

（注）「職業計」には、「その他の職業」も含まれるので各職業の合計とは一致しません。

# 職業別求人・求職の状況（常用パートタイム）

（6年1月）

ハローワーク金沢



区分	職業計	サービス	保安	輸送・機械運転	販売	生産工程	運搬・清掃等	建設・採掘	専門・技術	事務
有効求人	5,142	2,064	147	117	312	242	1,068	9	597	520
有効求職	2,831	285	26	42	118	117	562	5	335	729
求人倍率	1.82	7.24	5.65	2.79	2.64	2.07	1.90	1.80	1.78	0.71

（注）「職業計」には、「その他の職業」も含まれるので各職業の合計とは一致しません。