

ハローワーク輪島 業務月報

令和5年11月分

輪島公共職業安定所

〒928-8609 輪島市鳳至町畠田99-3
電話：0768-22-0325 FAX：0768-22-1394

能登出張所

〒927-0435 鳳珠郡能登町宇出津新港3-2-2
電話：0768-62-1242 FAX：0768-62-1243

◆管内の労働市場の動きについて

【求人状況】

新規求人数は313人で、前年同月に比べ14.9%減少した。
産業別でみると運輸業は7人で40.0%増(前年同月比、以下同じ)となった。
一方、製造業は19人で36.7%減、宿泊・飲食業は18人で33.3%減、医療・福祉業は64人で14.7%減、卸売・小売業は40人で13.0%減、サービス業は38人で7.3%減、建設業は80人で4.8%減となった。
有効求人数は1,020人で、前年同月に比べ3.6%減少した。

【求職状況】

新規求職者数は183人で、前年同月に比べ31.7%増加した。
有効求職者数は785人で、前年同月に比べ8.3%増加した。

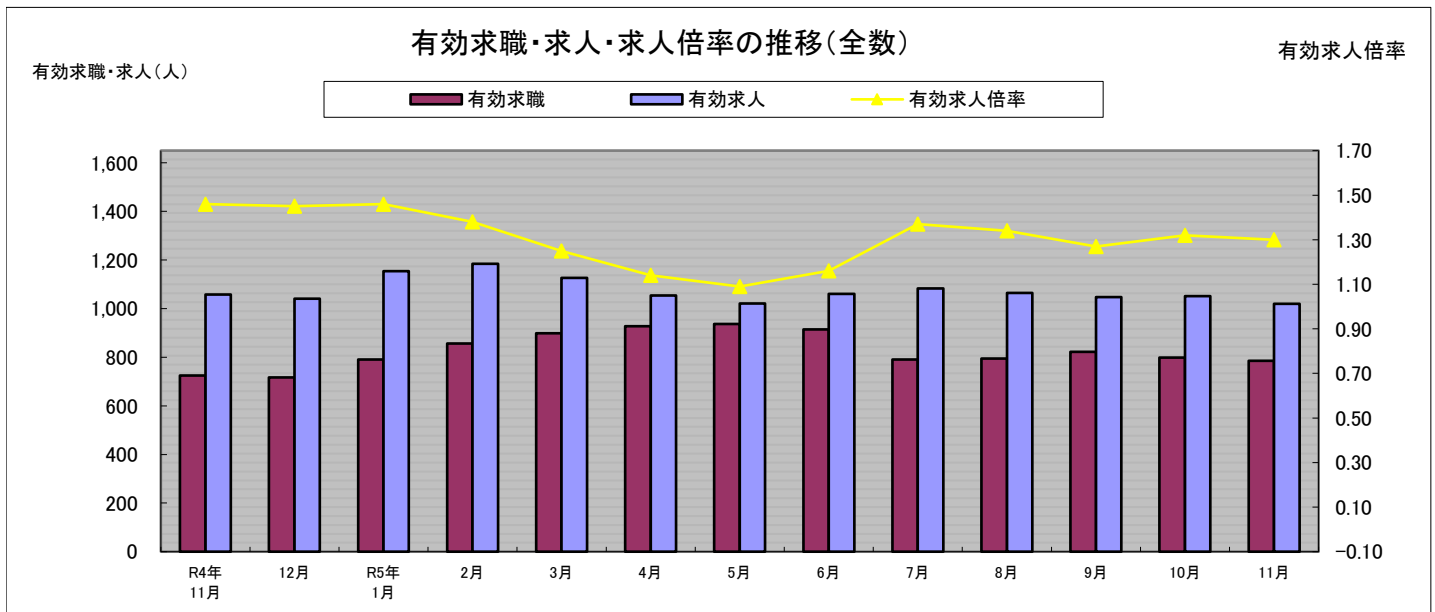
【就職者の状況】

就職者数は84人で前年同月に比べ5.0%増加し、うち常用就職者数は69人で就職者全体の82.1%を占めた。

【有効求人倍率の状況】

有効求人倍率は1.30倍となり、輪島市・穴水町が1.19倍、珠洲市・能登町が1.45倍となった。

求人倍率(全国) 1.28倍 求人倍率(石川) 1.55倍 求人倍率(管内) 1.30倍



	R4年11月	12月	R5年1月	2月	3月	4月	5月	6月	7月	8月	9月	10月	11月
有効求職	725	717	791	857	899	927	937	914	791	794	822	799	785
有効求人	1,058	1,041	1,154	1,184	1,126	1,054	1,021	1,060	1,083	1,065	1,047	1,051	1,020
有効求人倍率	1.46	1.45	1.46	1.38	1.25	1.14	1.09	1.16	1.37	1.34	1.27	1.32	1.30

一般職業紹介状況（パートを含む全数）

区分	全数			前月	前年同月	前年同月比	
	うち本所	うち出張所					
求職者数	新規求職者数	183	108	75	159	139	31.7%
	うち常用	172	99	73	150	134	28.4%
	うち保険受給者	27	15	12	39	24	12.5%
	うちパート	95	62	33	66	60	58.3%
月間有効求職者数	月間有効求職者数	785	450	335	799	725	8.3%
	うち常用	767	439	328	785	713	7.6%
	うち保険受給者	230	118	112	255	217	6.0%
	うちパート	376	233	143	365	320	17.5%
求人	新規求人数	313	171	142	369	368	▲ 14.9%
	うち常用	297	157	140	352	353	▲ 15.9%
	うちパート	101	54	47	157	125	▲ 19.2%
	有効求人数	1,020	535	485	1,051	1,058	▲ 3.6%
	うち常用	990	516	474	1,022	1,027	▲ 3.6%
うちパート	347	175	172	367	358	▲ 3.1%	
紹介件数	紹介件数	116	67	49	150	135	▲ 14.1%
	うち常用	95	55	40	137	119	▲ 20.2%
	うち保険受給者	22	14	8	31	31	▲ 29.0%
	うちパート	70	43	27	81	60	16.7%
就職件数	就職件数	84	41	43	98	80	5.0%
	うち常用	69	31	38	88	66	4.5%
	うち保険受給者	20	8	12	33	23	▲ 13.0%
	うちパート	52	22	30	51	35	48.6%
諸比率	新規求人倍率	1.71	1.58	1.89	2.32	2.65	▲ 0.94P
	うち常用	1.73	1.59	1.92	2.35	2.63	▲ 0.90P
	有効求人倍率	1.30	1.19	1.45	1.32	1.46	▲ 0.16P
	うち常用	1.29	1.18	1.45	1.30	1.44	▲ 0.15P
	就職率	45.9	38.0	57.3	61.6	57.6	▲ 11.7P
うち常用	40.1	31.3	52.1	58.7	49.3	▲ 9.2P	

中高年齢者の職業紹介状況【45歳以上】（パートを含む全数）

区分	全数			前月	前年同月	前年同月比	
	うち本所	うち出張所					
求職・就職	新規求職者数	120	66	54	104	82	46.3%
	うち55歳以上	89	50	39	80	52	71.2%
	有効求職者数	526	300	226	546	471	11.7%
	うち55歳以上	380	220	160	390	330	15.2%
	紹介件数	78	44	34	101	93	▲ 16.1%
	うち55歳以上	55	33	22	66	53	3.8%
就職件数	就職件数	58	27	31	59	52	11.5%
	うち55歳以上	38	17	21	38	34	11.8%

* 令和3年9月以降の数値には、「オンライン登録者数」や、「オンライン自主応募」による就職件数等が含まれる。

◎全数・・常用・臨時・季節・パートを含んだ全ての数

◎常用・・雇用期間の定めがないか、雇用期間が4ヶ月以上のもの。

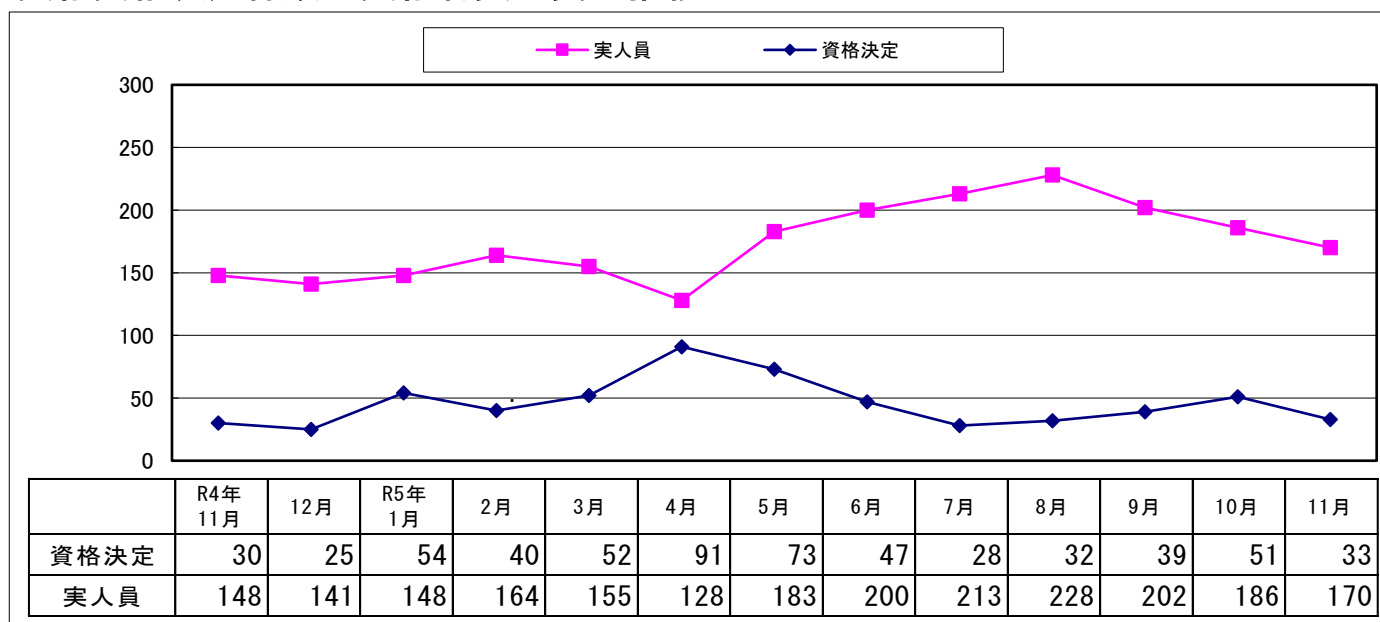
◎求人倍率・・求職者1人に対する求人数の割合。有効（新規）求人数/有効（新規）求職者数

◎就職率・・求職者に対する就職件数の割合。就職件数/新規求職申込件数×100

産業別新規求人状況

産 業	全 数		前月	前年同月	前年同月比
	うち本所	うち出張所			
建設業	80	28	58	84	▲ 4.8%
製造業	19	7	59	30	▲ 36.7%
食料品	8	1	4	16	▲ 50.0%
繊維工業	3	1	26	6	▲ 50.0%
電子機械	1	1	2	0	***
その他の製造	1	1	2	1	0.0%
運輸業	7	4	17	5	40.0%
卸売・小売業	40	24	28	46	▲ 13.0%
宿泊・飲食業	18	5	35	27	▲ 33.3%
医療・福祉業	64	44	96	75	▲ 14.7%
サービス業	38	31	46	41	▲ 7.3%
その他の産業	47	28	30	60	▲ 21.7%
合計	313	171	369	368	▲ 14.9%

受給資格決定件数・受給者実人員の推移



雇用保険状況（適用関係）

区 分	全 数	うち出張所	男	女	前月	前年同月	前年同月比	
								適用
	新規適用事業所数	0	0	*	*	0	2	***
	廃止・脱退事業所数	3	2	*	*	2	0	***
	被保険者資格取得者数	74	36	39	35	123	87	▲ 14.9%
	被保険者資格喪失者数	110	42	67	43	110	90	22.2%
	離職票交付枚数	90	36	*	*	82	59	52.5%
	月末現在被保険者数	11,151	5,496	5,797	5,354	11,186	11,559	▲ 3.5%

* 主な用語の説明

◎受給資格決定件数・・・雇用保険の受給資格があり、失業給付を受給するための手続きをした件数。

◎受給者実人員・・・雇用保険の失業給付を受給している人数。

雇用保険状況（給付関係）

（金額単位：千円）

金額の千円未満は切り捨て

区 分	全 数	うち出張所	男	女	前月	前年同月	前年同月比		
給 付	一 般 求 職 者 給 付	資格決定件数	33	14	13	20	51	30	10.0%
		初回受給者数	43	23	21	22	26	33	30.3%
		受給者実人員	167	78	80	87	185	146	14.4%
		支給金額	20,253	9,836	10,898	9,355	20,630	19,523	3.7%
	高 年 齢 求 職 者 給 付	受給資格決定件数	24	10	14	10	17	13	84.6%
		受給者数	18	9	14	4	18	16	12.5%
		支給金額	4,031	1,968	3,306	725	3,895	3,699	9.0%
	短 期 特 例 給 付	受給資格決定件数	2	0	1	1	1	1	100.0%
		受給者数	0	0	0	0	1	0	***
		支給金額	0	0	0	0	216	0	***
	就 職 促 進 給 付	就 業 手 当	支給人員	0	0	0	0	3	▲ 100.0%
			金額	0	0	0	0	170	▲ 100.0%
再 就 職 手 当		支給人員	21	7	10	11	12	10	110.0%
		金額	9,463	3,457	5,002	4,461	4,986	4,224	124.0%
常 用 就 職 支 度 手 当		支給人員	0	0	0	0	0	1	▲ 100.0%
		金額	0	0	0	0	0	219	▲ 100.0%
広 域 求 職 活 動 費	支給人員	2	1	2	0	2	1	100.0%	
	金額	30	15	30	0	120	14	114.3%	
雇 用 継 続 給 付	高 年 齢 基 本 給 付 金	実人員	113	80	70	43	139	85	32.9%
		金額	2,232	1,421	1,540	692	3,365	2,135	4.5%
	再 就 職 給 付 金	実人員	0	0	0	0	0	0	***
		金額	0	0	0	0	0	0	***
	育 児 休 業 給 付 金	実人員	49	20	0	49	37	65	▲ 24.6%
		金額	4,922	1,894	0	4,922	3,587	6,842	▲ 28.1%
介 護 休 業 給 付 金	実人員	0	0	0	0	1	0	***	
	金額	0	0	0	0	13	0	***	
教 育 給 付	受給者数	1	0	1	0	1	6	▲ 83.3%	
	支給金額	10	0	10	0	95	89	▲ 88.8%	

石川県内の最低賃金

最低賃金より低い賃金で労働者を使用することはできません。

- 最低賃金は、パート・アルバイト等雇用形態に関係なく適用されます。
- また、労使が最低賃金未満で働くことに合意していたとしても無効となり、適用される最低賃金額で労働契約したものとみなされます。

◇地域別最低賃金（すべての労働者に適用されます。）

改正発行日 令和5年10月8日

最低賃金の名称	時間額(円)	適用労働者
石川県最低賃金	933	石川県内の事業所で働くすべての労働者（特定最低賃金の適用業種で働く労働者で基幹的労働者でない者も含む）

◇特定最低賃金（特定の産業で働く基幹的労働者に適用されます。）

改正発行日 令和5年12月31日

No.	最低賃金の名称	時間額
1	一般機械 石川県金属素材形材製品、ボルト・ナット・リベット・小ねじ・木ねじ等、その他金属製品、はん用機械器具、生産用機械器具、発電用・送電用・配電用電気機械器具、産業用電気機械器具製造業最低賃金	1,000
2	自動車 石川県自動車・同附属品、自転車・同部品製造業最低賃金	1,000
3	電気機械 石川県電子部品・デバイス・電子回路、民生用電気機械器具、電子応用装置、情報通信機械器具製造業最低賃金	963
4	百貨店 石川県百貨店、総合スーパー最低賃金	950

➤最低賃金に関するお問い合わせ先・・・労働基準部賃金室（☎076-265-4425）または最寄りの労働基準監督署

