

ハローワーク七尾

業務月報

令和5年11月分
(令和5年12月26日発行)

各種お問い合わせ、人材の募集は、
七尾公共職業安定所

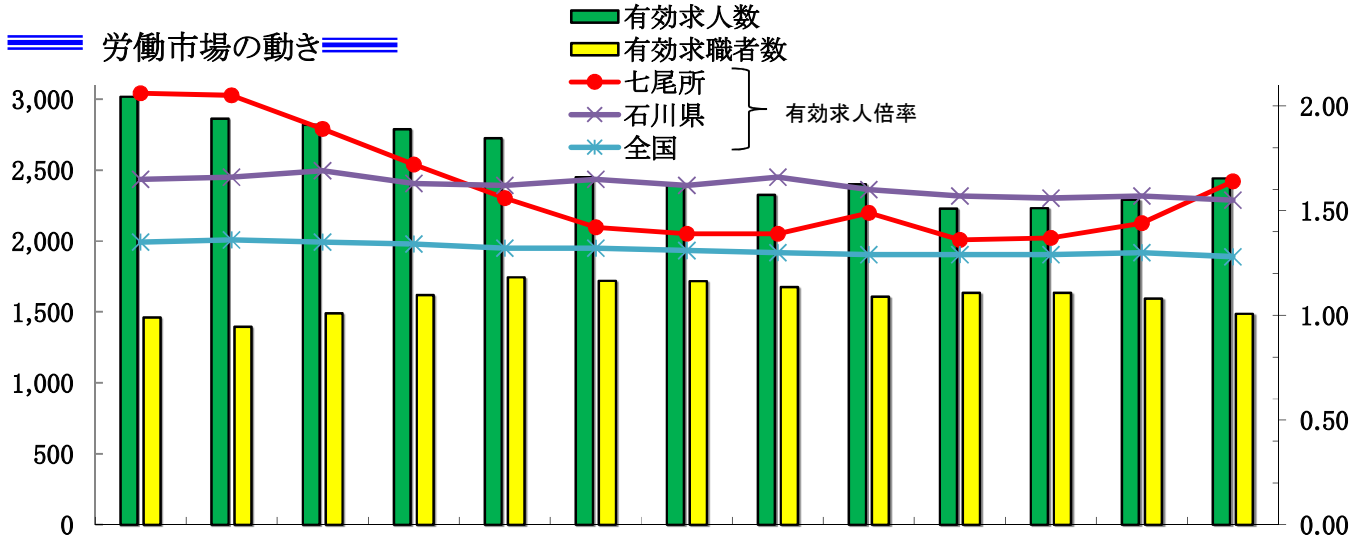
〒926-8609 七尾市小島町西部2

TEL:0767-52-3255

羽咋出張所

〒925-8609 羽咋市南中央町キ105-6

TEL:0767-22-1241



区分	令和4年 11月	12月	令和5年 1月	2月	3月	4月	5月	6月	7月	8月	9月	10月	令和5年 11月
有効求人人数	3,017	2,864	2,820	2,788	2,724	2,450	2,390	2,326	2,400	2,228	2,231	2,289	2,441
有効求職者数	1,462	1,395	1,490	1,620	1,743	1,720	1,717	1,675	1,607	1,633	1,634	1,594	1,486
有効求人倍率													
七尾所	2.06	2.05	1.89	1.72	1.56	1.42	1.39	1.39	1.49	1.36	1.37	1.44	1.64
石川県	1.65	1.66	1.69	1.63	1.62	1.65	1.62	1.66	1.60	1.57	1.56	1.57	1.55
全国	1.35	1.36	1.35	1.34	1.32	1.32	1.31	1.30	1.29	1.29	1.29	1.30	1.28

※ 石川県及び全国は季節調整値

※ 有効求職者数には「オンライン登録者」を含む。

求人状況

新規求人(パート含む)は 837人(うち常用 793人)で 対前年同月比 13.4%減(常用同 14.8%減)、
有効求人は 2,441人(うち常用 2,333人)で 同 19.1%減(常用同 19.2%減)となった。

求職状況

新規求職者(パート含む)は 254人(うち常用 252人)で 対前年同月比 14.8%減(常用同 14.3%減)、
有効求職者は 1,486人(うち常用 1,481人)で 同 1.6%増(常用同 1.6%増)となった。

就職件数

就職件数(パート含む)は 149件(うち常用 137件)で 対前年同月比 3.5%増(常用同 0.7%減)となった。
このうち雇用保険受給者は 32件で対前年同月比 15.8%減となった。

月間有効求人倍率

有効求人倍率(パート含む)は 1.64倍(常用 1.58倍)で
対前年同月比 0.42ポイント低下(常用 0.4ポイント低下)となった。

石川県最低賃金
時間額 933 円

～ キャリアアップ助成金(正社員化コース)を 拡充しています! ～

『正社員化コース』とは?

“有期雇用労働者等の非正規雇用労働者”を企業内でのキャリアアップを促進するため“正規雇用労働者”に転換等するなどの処遇改善に取り組んだ事業主に対して、助成金を支給する制度です。

拡充ポイントは大きく4つあります。(①、③、④の助成額はいずれも中小企業の場合)

① 助成金支給対象期間の拡充(新:2期 計12か月間)と、これに伴う助成額の拡充(新:2期 計80万円)
(大企業は、2期 60万円)

② 対象となる有期雇用労働者の要件緩和(制度を活用した取組が可能となる雇用期間の上限撤廃(新:6か月以上))

③ 新たに正社員転換制度に取り組む事業主への加算措置の新設(新:20万円)(大企業は、15万円)

④ 多様な正社員(勤務地限定・職務限定・短時間正社員)制度規定の加算額の増額(新:40万円)(大企業は30万円)

※ 非正規雇用労働者のうち、無期雇用労働者を正規雇用労働者に転換した場合や、有期雇用期間が一定の期間を超えている場合は、同じ要件でも助成額が半分となる場合もあります。

◆◆◆ 令和5年11月29日以降に正社員化した場合に適用されます。◆◆◆

お問い合わせは、石川労働局職業対策課 076(265)4428

一般職業紹介状況(パートを含む全数)

区 分		11月			前 月	前年同月	前年同月比 %、ポイント
		七尾	羽咋				
求 職	新規求職申込件数	254	141	113	323	298	▲ 14.8
	うち常用	252	139	113	322	294	▲ 14.3
	うち保険受給者	51	24	27	47	76	▲ 32.9
	うちパート	93	52	41	120	126	▲ 26.2
求 職	月間有効求職者数	1,486	753	733	1,594	1,462	1.6
	うち常用	1,481	749	732	1,590	1,457	1.6
	うち保険受給者	354	166	188	376	486	▲ 27.2
	うちパート	563	291	272	611	608	▲ 7.4
紹 介	紹介件数	283	159	124	309	246	15.0
	うち常用	256	144	112	293	236	8.5
	うち保険受給者	51	22	29	51	67	▲ 23.9
	うちパート	107	56	51	107	89	20.2
就 職	就職件数	149	95	54	115	144	3.5
	うち常用	137	88	49	110	138	▲ 0.7
	うち保険受給者	32	17	15	22	38	▲ 15.8
	うちパート	62	38	24	54	70	▲ 11.4
求 人	新規求人数	837	482	355	864	967	▲ 13.4
	うち常用	793	450	343	818	931	▲ 14.8
	うちパート	396	267	129	314	357	10.9
	月間有効求人数	2,441	1,449	992	2,289	3,017	▲ 19.1
諸 比 率	うち常用	2,333	1,391	942	2,206	2,889	▲ 19.2
	うちパート	984	654	330	889	1,133	▲ 13.2
	就職率 (%)	58.7	67.4	47.8	35.6	48.3	10.4
	うち常用 [%]	54.4	63.3	43.4	34.2	46.9	7.5
新規求人倍率	新規求人倍率	3.30	3.42	3.14	2.67	3.24	0.06
	うち常用	3.15	3.24	3.04	2.54	3.17	▲ 0.02
有効求人倍率	有効求人倍率	1.64	1.92	1.35	1.44	2.06	▲ 0.42
	うち常用	1.58	1.86	1.29	1.39	1.98	▲ 0.40

※ 新規求職申込件数及び月間有効求職者数には「オンライン登録者」を含み、就職件数には「オンライン自主応募」の件数を含む。

職業別有効求人倍率(常用)

(注) 常用的パートを含み、臨時・季節を除く。

区 分	有効求人 (人)	有効求職 (人)	有効求人 倍率(倍)	区 分	有効求人 (人)	有効求職 (人)	有効求人 倍率(倍)
合 計	2,333	1,481	1.58	農林漁業	42	17	2.47
管理・専門	316	136	2.32	生産工程	365	217	1.68
事 務	144	235	0.61	輸送・機械運転	141	64	2.20
販 売	303	77	3.94	建設関係	140	25	5.60
サービス	614	149	4.12	運搬・清掃等	206	272	0.76
保 安	62	14	4.43	分類不能	0	275	—

※ 令和3年9月以降の数値については、有効求職に「オンライン登録者」を含む。

雇用保険適用・給付状況

区 分		11月			前 月	前年同月	前年同月比 %
		七尾	羽咋				
新規適用事業所数		5	3	2	1	1	400.0
廃止事業所数		3	3	0	4	3	0.0
月末現在適用事業所数		2,097	1,228	869	2,095	2,120	▲ 1.1
被保険者資格取得者数		280	193	87	234	349	▲ 19.8
被保険者資格喪失者数		251	174	77	328	302	▲ 16.9
離職票交付枚数		183	126	57	222	172	6.4
月末現在被保険者数		29,186	17,498	11,688	29,153	29,458	▲ 0.9
基 本 手 当	受給資格決定件数	74	43	31	89	92	▲ 19.6
	初回受給者数	65	28	37	78	70	▲ 7.1
	受給者実人員	380	188	192	433	330	15.2
	支給金額(千円)	46,628	22,933	23,695	54,977	41,955	11.1

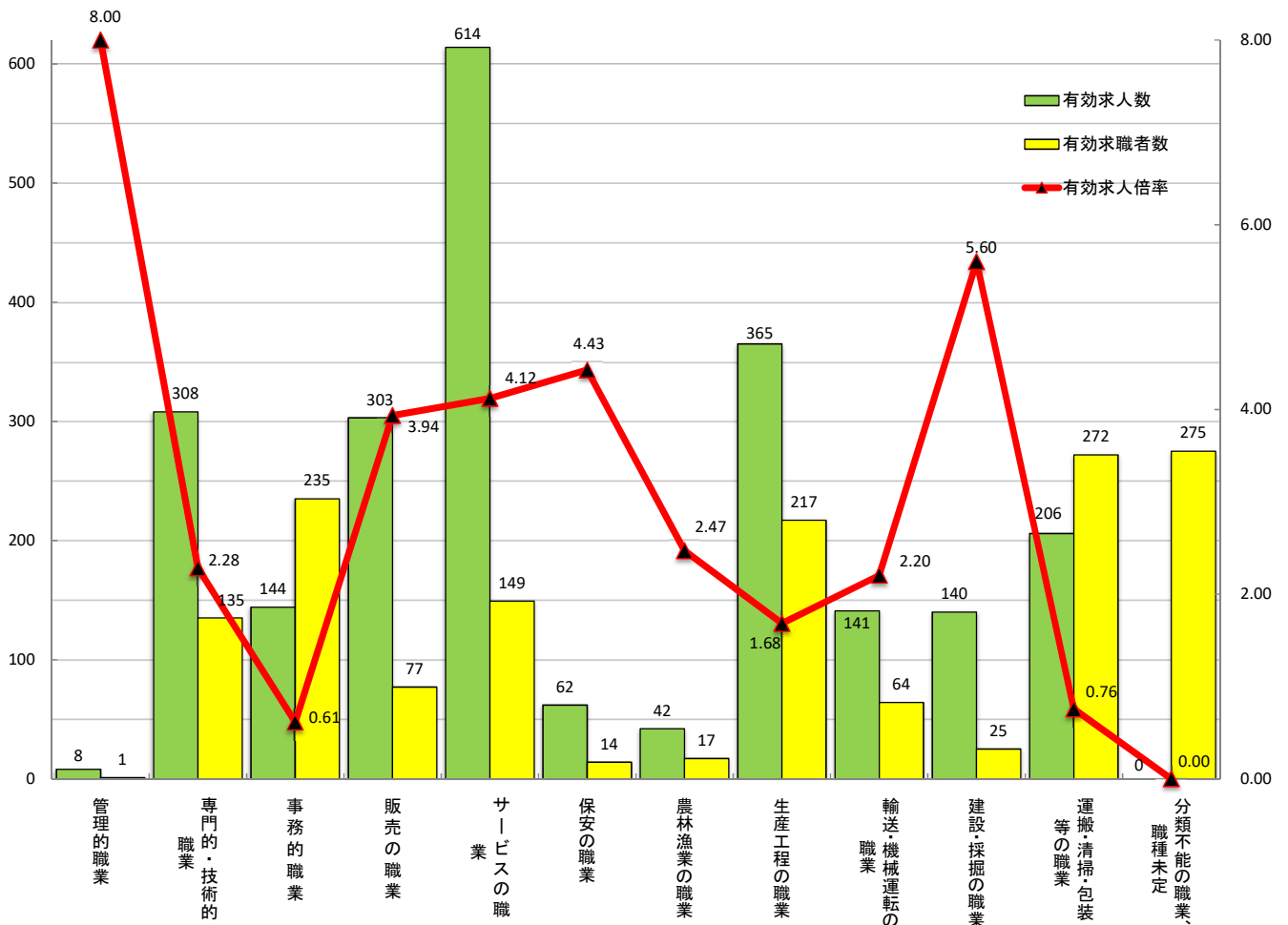
職業別 有効求人・求職バランスシート（常用計）

【令和5年11月内容】

七尾公共職業安定所 合計

職業	有効求人数			有効求職者数			有効求人倍率
	一般	パート	合計	一般	パート	合計	
職業計	1,441	892	2,333	921	560	1,481	1.58
管理的職業	8	0	8	1	0	1	8.00
専門的・技術的職業	254	54	308	94	41	135	2.28
事務的職業	104	40	144	159	76	235	0.61
販売の職業	128	175	303	41	36	77	3.94
サービスの職業	260	354	614	94	55	149	4.12
保安の職業	48	14	62	8	6	14	4.43
農林漁業の職業	30	12	42	10	7	17	2.47
生産工程の職業	294	71	365	171	46	217	1.68
輸送・機械運転の職業	126	15	141	56	8	64	2.20
建設・採掘の職業	139	1	140	22	3	25	5.60
運搬・清掃・包装等の職業	50	156	206	117	155	272	0.76
分類不能の職業、職種未定	0	0	0	148	127	275	-

(臨時・季節は含まず)



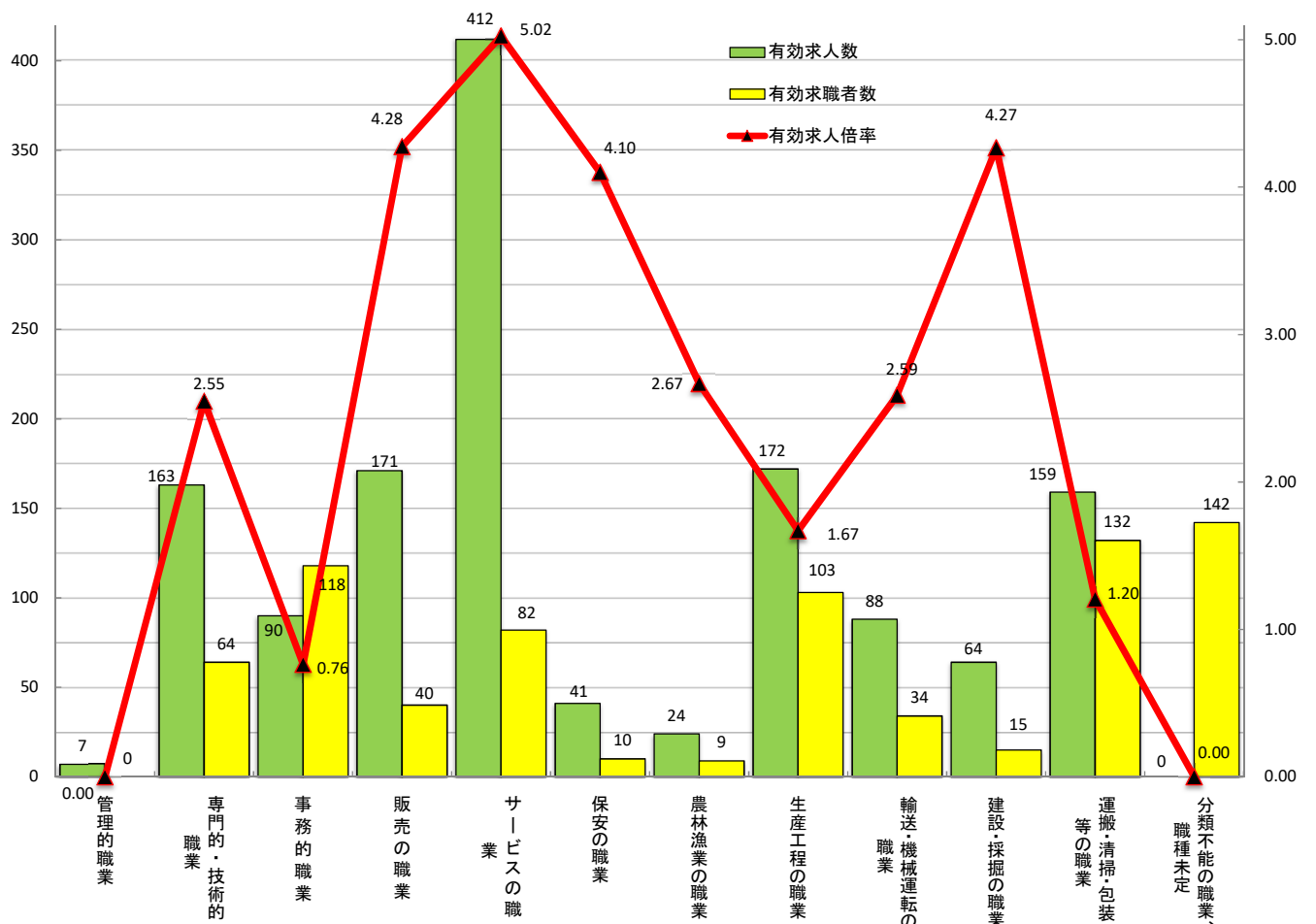
職業別 有効求人・求職バランスシート（常用計）

【令和5年11月内容】

七尾本所

職業	有効求人数			有効求職者数			有効求人倍率
	一般	パート	合計	一般	パート	合計	
職業計	791	600	1,391	461	288	749	1.86
管理的職業	7	0	7	0	0	0	-
専門的・技術的職業	133	30	163	45	19	64	2.55
事務的職業	62	28	90	80	38	118	0.76
販売の職業	73	98	171	21	19	40	4.28
サービスの職業	158	254	412	48	34	82	5.02
保安の職業	28	13	41	5	5	10	4.10
農林漁業の職業	14	10	24	5	4	9	2.67
生産工程の職業	140	32	172	83	20	103	1.67
輸送・機械運転の職業	77	11	88	29	5	34	2.59
建設・採掘の職業	64	0	64	14	1	15	4.27
運搬・清掃・包装等の職業	35	124	159	57	75	132	1.20
分類不能の職業、職種未定	0	0	0	74	68	142	-

(臨時・季節は含まず)



職業別 有効求人・求職バランスシート（常用計）

【 令和5年11月内容 】

羽咋出張所

職業	有効求人数			有効求職者数			有効求人倍率
	一般	パート	合計	一般	パート	合計	
職業計	653	270	923	497	300	797	1.16
管理的職業	1	0	1	2	0	2	0.50
専門的・技術的職業	119	22	141	46	25	71	1.99
事務的職業	35	11	46	99	65	164	0.28
販売の職業	45	57	102	18	15	33	3.09
サービスの職業	114	96	210	36	21	57	3.68
保安の職業	19	1	20	4	2	6	3.33
農林漁業の職業	17	1	18	7	2	9	2.00
生産工程の職業	161	36	197	93	21	114	1.73
輸送・機械運転の職業	59	5	64	30	2	32	2.00
建設・採掘の職業	66	1	67	12	1	13	5.15
運搬・清掃・包装等の職業	17	40	57	68	95	163	0.35
分類不能の職業、職種未定	0	0	0	82	51	133	-

(臨時・季節は含まず)

