

最低賃金に関する基礎調査報告書（百貨店）

令和5年10月

石川労働局

総括表（１）（産業・就業形態別の賃金額階級別、規模別、地域別、年齢別表）

05年

総括表（１）

産業：百貨店、総合スーパー

就業形態：（全て）

産別適用除外除く

時間当り所定内賃金額 （3手当を除く）	合計	規模別			地域別				年齢別					
		1～9人	10～29人	30人以上	金沢	小松	七尾	穴水	17歳以下	18～19歳	20～54歳	55～59歳	60～64歳	65歳以上
計	4,080			4,080	3,024	926	131			70	2,847	602	561	
円	113			113	108	5					65	14	34	
- 904	(2.8)			(2.8)	(3.6)	(0.5)					(2.3)	(2.4)	(6.0)	
905 - 905	113 (2.8)			113 (2.8)	108 (3.6)	5 (0.5)					65 (2.3)	14 (2.4)	34 (6.0)	
906 - 906	113 (2.8)			113 (2.8)	108 (3.6)	5 (0.5)					65 (2.3)	14 (2.4)	34 (6.0)	
907 - 907	113 (2.8)			113 (2.8)	108 (3.6)	5 (0.5)					65 (2.3)	14 (2.4)	34 (6.0)	
908 - 908	113 (2.8)			113 (2.8)	108 (3.6)	5 (0.5)					65 (2.3)	14 (2.4)	34 (6.0)	
909 - 909	128 (3.1)			128 (3.1)	123 (4.1)	5 (0.5)					72 (2.5)	14 (2.4)	41 (7.3)	
910 - 910	128 (3.1)			128 (3.1)	123 (4.1)	5 (0.5)					72 (2.5)	14 (2.4)	41 (7.3)	
911 - 911	135 (3.3)			135 (3.3)	130 (4.3)	5 (0.5)					72 (2.5)	14 (2.4)	48 (8.6)	
912 - 912	135 (3.3)			135 (3.3)	130 (4.3)	5 (0.5)					72 (2.5)	14 (2.4)	48 (8.6)	
913 - 913	135 (3.3)			135 (3.3)	130 (4.3)	5 (0.5)					72 (2.5)	14 (2.4)	48 (8.6)	
914 - 914	135 (3.3)			135 (3.3)	130 (4.3)	5 (0.5)					72 (2.5)	14 (2.4)	48 (8.6)	
915 - 915	210 (5.1)			210 (5.1)	195 (6.4)	15 (1.6)					111 (3.9)	36 (6.0)	63 (11.2)	
916 - 916	210 (5.1)			210 (5.1)	195 (6.4)	15 (1.6)					111 (3.9)	36 (6.0)	63 (11.2)	
917 - 917	210 (5.1)			210 (5.1)	195 (6.4)	15 (1.6)					111 (3.9)	36 (6.0)	63 (11.2)	
918 - 918	210 (5.1)			210 (5.1)	195 (6.4)	15 (1.6)					111 (3.9)	36 (6.0)	63 (11.2)	
919 - 919	210 (5.1)			210 (5.1)	195 (6.4)	15 (1.6)					111 (3.9)	36 (6.0)	63 (11.2)	
920 - 920	236 (5.8)			236 (5.8)	216 (7.2)	20 (2.1)					138 (4.8)	36 (6.0)	63 (11.2)	
921 - 921	236 (5.8)			236 (5.8)	216 (7.2)	20 (2.1)					138 (4.8)	36 (6.0)	63 (11.2)	
922 - 922	236 (5.8)			236 (5.8)	216 (7.2)	20 (2.1)					138 (4.8)	36 (6.0)	63 (11.2)	
923 - 923	236 (5.8)			236 (5.8)	216 (7.2)	20 (2.1)					138 (4.8)	36 (6.0)	63 (11.2)	
924 - 924	236 (5.8)			236 (5.8)	216 (7.2)	20 (2.1)					138 (4.8)	36 (6.0)	63 (11.2)	
925 - 925	243 (6.0)			243 (6.0)	224 (7.4)	20 (2.1)					145 (5.1)	36 (6.0)	63 (11.2)	
926 - 926	243 (6.0)			243 (6.0)	224 (7.4)	20 (2.1)					145 (5.1)	36 (6.0)	63 (11.2)	
927 - 927	243 (6.0)			243 (6.0)	224 (7.4)	20 (2.1)					145 (5.1)	36 (6.0)	63 (11.2)	
928 - 928	251 (6.1)			251 (6.1)	231 (7.6)	20 (2.1)					145 (5.1)	36 (6.0)	70 (12.5)	
929 - 929	251 (6.1)			251 (6.1)	231 (7.6)	20 (2.1)					145 (5.1)	36 (6.0)	70 (12.5)	
930 - 930	331 (8.1)			331 (8.1)	296 (9.8)	35 (3.7)				29 (41.1)	191 (6.7)	36 (6.0)	75 (13.3)	
931 - 931	331 (8.1)			331 (8.1)	296 (9.8)	35 (3.7)				29 (41.1)	191 (6.7)	36 (6.0)	75 (13.3)	

932 -	932	352 (8.6)			352 (8.6)	318 (10.5)	35 (3.7)				29 (41.1)	205 (7.2)	36 (6.0)	82 (14.6)
933 -	933	352 (8.6)			352 (8.6)	318 (10.5)	35 (3.7)				29 (41.1)	205 (7.2)	36 (6.0)	82 (14.6)
934	934	352 (8.6)			352 (8.6)	318 (10.5)	35 (3.7)				29 (41.1)	205 (7.2)	36 (6.0)	82 (14.6)
935	935	359 (8.8)			359 (8.8)	325 (10.7)	35 (3.7)				29 (41.1)	205 (7.2)	43 (7.2)	82 (14.6)
936	936	359 (8.8)			359 (8.8)	325 (10.7)	35 (3.7)				29 (41.1)	205 (7.2)	43 (7.2)	82 (14.6)
937	937	359 (8.8)			359 (8.8)	325 (10.7)	35 (3.7)				29 (41.1)	205 (7.2)	43 (7.2)	82 (14.6)
938	938	367 (9.0)			367 (9.0)	332 (11.0)	35 (3.7)				29 (41.1)	212 (7.5)	43 (7.2)	82 (14.6)
939	939	374 (9.2)			374 (9.2)	339 (11.2)	35 (3.7)				29 (41.1)	212 (7.5)	43 (7.2)	89 (15.9)
940	940	379 (9.3)			379 (9.3)	339 (11.2)	40 (4.3)				29 (41.1)	217 (7.6)	43 (7.2)	89 (15.9)
941	941	379 (9.3)			379 (9.3)	339 (11.2)	40 (4.3)				29 (41.1)	217 (7.6)	43 (7.2)	89 (15.9)
942	942	386 (9.5)			386 (9.5)	346 (11.5)	40 (4.3)				29 (41.1)	225 (7.9)	43 (7.2)	89 (15.9)
943	943	386 (9.5)			386 (9.5)	346 (11.5)	40 (4.3)				29 (41.1)	225 (7.9)	43 (7.2)	89 (15.9)
944	944	393 (9.6)			393 (9.6)	354 (11.7)	40 (4.3)				29 (41.1)	232 (8.1)	43 (7.2)	89 (15.9)
945	945	400 (9.8)			400 (9.8)	361 (11.9)	40 (4.3)				29 (41.1)	232 (8.1)	43 (7.2)	96 (17.2)
946	946	419 (10.3)			419 (10.3)	368 (12.2)	45 (4.8)	6 (4.5)			29 (41.1)	244 (8.6)	43 (7.2)	102 (18.3)
947	947	426 (10.4)			426 (10.4)	375 (12.4)	45 (4.8)	6 (4.5)			29 (41.1)	251 (8.8)	43 (7.2)	102 (18.3)
948	948	426 (10.4)			426 (10.4)	375 (12.4)	45 (4.8)	6 (4.5)			29 (41.1)	251 (8.8)	43 (7.2)	102 (18.3)
949	949	426 (10.4)			426 (10.4)	375 (12.4)	45 (4.8)	6 (4.5)			29 (41.1)	251 (8.8)	43 (7.2)	102 (18.3)
950	950	536 (13.1)			536 (13.1)	455 (15.0)	69 (7.5)	12 (9.1)			39 (55.1)	315 (11.1)	65 (10.8)	117 (20.8)
951	951	543 (13.3)			543 (13.3)	462 (15.3)	69 (7.5)	12 (9.1)			39 (55.1)	322 (11.3)	65 (10.8)	117 (20.8)
952	952	543 (13.3)			543 (13.3)	462 (15.3)	69 (7.5)	12 (9.1)			39 (55.1)	322 (11.3)	65 (10.8)	117 (20.8)
953	953	543 (13.3)			543 (13.3)	462 (15.3)	69 (7.5)	12 (9.1)			39 (55.1)	322 (11.3)	65 (10.8)	117 (20.8)
954	954	543 (13.3)			543 (13.3)	462 (15.3)	69 (7.5)	12 (9.1)			39 (55.1)	322 (11.3)	65 (10.8)	117 (20.8)
955	955	557 (13.7)			557 (13.7)	476 (15.8)	69 (7.5)	12 (9.1)			39 (55.1)	322 (11.3)	65 (10.8)	131 (23.4)
956	956	557 (13.7)			557 (13.7)	476 (15.8)	69 (7.5)	12 (9.1)			39 (55.1)	322 (11.3)	65 (10.8)	131 (23.4)
957	957	557 (13.7)			557 (13.7)	476 (15.8)	69 (7.5)	12 (9.1)			39 (55.1)	322 (11.3)	65 (10.8)	131 (23.4)
958	958	583 (14.3)			583 (14.3)	491 (16.2)	74 (8.0)	18 (13.6)			39 (55.1)	335 (11.8)	78 (13.0)	131 (23.4)
959	959	590 (14.5)			590 (14.5)	498 (16.5)	74 (8.0)	18 (13.6)			39 (55.1)	342 (12.0)	78 (13.0)	131 (23.4)
960	960	607 (14.9)			607 (14.9)	505 (16.7)	84 (9.1)	18 (13.6)			39 (55.1)	359 (12.6)	78 (13.0)	131 (23.4)
961	961	619 (15.2)			619 (15.2)	512 (16.9)	89 (9.6)	18 (13.6)			39 (55.1)	371 (13.0)	78 (13.0)	131 (23.4)
962	962	641 (15.7)			641 (15.7)	534 (17.7)	89 (9.6)	18 (13.6)			39 (55.1)	386 (13.5)	78 (13.0)	139 (24.7)

963	963	641 (15.7)		641 (15.7)	534 (17.7)	89 (9.6)	18 (13.6)			39 (55.1)	386 (13.5)	78 (13.0)	139 (24.7)
964	964	648 (15.9)		648 (15.9)	541 (17.9)	89 (9.6)	18 (13.6)			39 (55.1)	386 (13.5)	78 (13.0)	146 (26.0)
965	965	775 (19.0)		775 (19.0)	599 (19.8)	158 (17.1)	18 (13.6)			39 (55.1)	469 (16.5)	100 (16.6)	168 (29.9)
966	969	825 (20.2)		825 (20.2)	628 (20.8)	173 (18.7)	24 (18.2)			39 (55.1)	506 (17.8)	107 (17.8)	173 (30.8)
970	979	972 (23.8)		972 (23.8)	700 (23.2)	243 (26.2)	30 (22.7)			39 (55.1)	606 (21.3)	139 (23.0)	189 (33.6)
980	989	1,175 (28.8)		1,175 (28.8)	873 (28.9)	272 (29.4)	30 (22.7)			51 (72.4)	720 (25.3)	172 (28.6)	232 (41.3)
990	999	1,297 (31.8)		1,297 (31.8)	953 (31.5)	297 (32.1)	48 (36.4)			51 (72.4)	767 (27.0)	212 (35.2)	267 (47.5)
1000	1009	1,475 (36.1)		1,475 (36.1)	1,061 (35.1)	366 (39.6)	48 (36.4)			51 (72.4)	872 (30.6)	261 (43.3)	291 (51.9)
1010	1019	1,563 (38.3)		1,563 (38.3)	1,119 (37.0)	391 (42.2)	54 (40.9)			51 (72.4)	927 (32.5)	268 (44.5)	318 (56.6)
1020	1029	1,651 (40.5)		1,651 (40.5)	1,176 (38.9)	421 (45.5)	54 (40.9)			51 (72.4)	963 (33.8)	295 (48.9)	342 (60.9)
1030	1039	1,719 (42.1)		1,719 (42.1)	1,234 (40.8)	426 (46.0)	60 (45.5)			58 (82.7)	1,010 (35.5)	302 (50.1)	349 (62.2)
1040	1049	1,781 (43.7)		1,781 (43.7)	1,270 (42.0)	445 (48.1)	66 (50.0)			58 (82.7)	1,055 (37.1)	314 (52.2)	354 (63.1)
1050	1059	1,886 (46.2)		1,886 (46.2)	1,349 (44.6)	465 (50.3)	72 (54.5)			63 (89.7)	1,100 (38.6)	341 (56.6)	383 (68.3)
1060	1069	2,007 (49.2)		2,007 (49.2)	1,414 (46.8)	515 (55.6)	77 (59.1)			63 (89.7)	1,183 (41.6)	358 (59.4)	402 (71.7)
1070	1079	2,153 (52.8)		2,153 (52.8)	1,515 (50.1)	554 (59.9)	83 (63.6)			63 (89.7)	1,261 (44.3)	406 (67.5)	423 (75.3)
1080	1089	2,221 (54.4)		2,221 (54.4)	1,573 (52.0)	564 (61.0)	83 (63.6)			63 (89.7)	1,295 (45.5)	421 (69.9)	442 (78.8)
1090	1099	2,301 (56.4)		2,301 (56.4)	1,638 (54.2)	579 (62.6)	83 (63.6)			63 (89.7)	1,355 (47.6)	428 (71.1)	454 (81.0)
1100	1199	2,620 (64.2)		2,620 (64.2)	1,891 (62.5)	634 (68.4)	95 (72.7)			63 (89.7)	1,626 (57.1)	455 (75.5)	476 (84.8)
1200	1299	2,837 (69.5)		2,837 (69.5)	2,078 (68.7)	663 (71.7)	95 (72.7)			70 (100.0)	1,793 (63.0)	483 (80.3)	490 (87.4)
1300	1399	3,011 (73.8)		3,011 (73.8)	2,223 (73.5)	693 (74.9)	95 (72.7)				1,938 (68.1)	498 (82.7)	505 (90.0)
1400	1499	3,140 (76.9)		3,140 (76.9)	2,302 (76.1)	742 (80.2)	95 (72.7)				2,032 (71.4)	505 (83.9)	532 (94.8)
1500		4,080 (100.0)		4,080 (100.0)	3,024 (100.0)	926 (100.0)	131 (100.0)				2,847 (100.0)	602 (100.0)	561 (100.0)
月平均賃金額		178,664		178,664	178,883	177,272	183,432			84,810	192,422	158,071	142,723
時間当平均賃金額		1,282		1,282	1,286	1,274	1,255			989	1,339	1,201	1,116
月一人当たり労働時間数		134		134	134	133	139			84	138	128	123
第1・20分位数		915		915	915	950	950			930	925	915	896
第1・10分位数		946		946	932	965	958			930	950	950	915
第1・4分位数		980		980	985	975	993			930	986	985	964
中位数		1,070		1,070	1,077	1,059	1,049			950	1,119	1,030	1,001
四分位偏差係数		0.2139		0.2139	0.2308	0.2036	0.2552			0.0575	0.2476	0.0886	0.0568

【上段】

累積労働者数

【下段】

累積構成比

最低賃金引上げ額・率と影響率の関係表

件名		百貨店部会			
業種					
現行の最低賃金額		時間額		915円	
未満率		3.3%			
項番	時間額			影響率	未満労働者数
	引上げ額	引上げ率	引上げ後時間額		
1	1	0.11	916	5.15	210
2	2	0.22	917	5.15	210
3	3	0.33	918	5.15	210
4	4	0.44	919	5.15	210
5	5	0.55	920	5.15	210
6	6	0.66	921	5.78	236
7	7	0.77	922	5.78	236
8	8	0.87	923	5.78	236
9	9	0.98	924	5.78	236
10	10	1.09	925	5.78	236
11	11	1.20	926	5.96	243
12	12	1.31	927	5.96	243
13	13	1.42	928	5.96	243
14	14	1.53	929	6.15	251
15	15	1.64	930	6.15	251
16	16	1.75	931	8.11	331
17	17	1.86	932	8.11	331
18	18	1.97	933	8.63	352
19	19	2.08	934	8.63	352
20	20	2.19	935	8.63	352
21	21	2.30	936	8.80	359
22	22	2.40	937	8.80	359
23	23	2.51	938	8.80	359
24	24	2.62	939	9.00	367
25	25	2.73	940	9.17	374
26	26	2.84	941	9.29	379
27	27	2.95	942	9.29	379
28	28	3.06	943	9.46	386
29	29	3.17	944	9.46	386
30	30	3.28	945	9.63	393
31	31	3.39	946	9.80	400
32	32	3.50	947	10.27	419
33	33	3.61	948	10.44	426
34	34	3.72	949	10.44	426
35	35	3.83	950	10.44	426

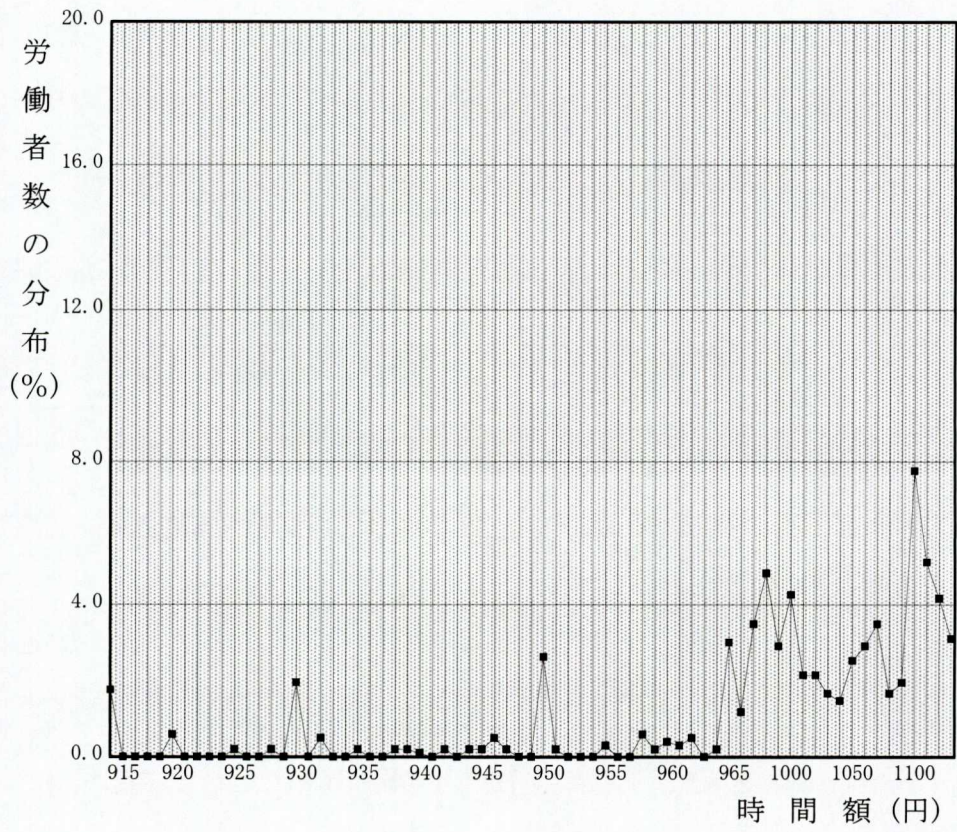
最低賃金引上げ額・率と影響率の関係表

件名	百貨店部会				
業種					
現行の最低賃金額	時 間 額			915円	
未 満 率	3.3%				
項番	時 間 額			影 響 率	未 満 労 働 者 数
	引上げ額	引上げ率	引上げ後時間額		
36	36	3.93	951	13.14	536
37	37	4.04	952	13.31	543
38	38	4.15	953	13.31	543
39	39	4.26	954	13.31	543
40	40	4.37	955	13.31	543
41	41	4.48	956	13.65	557
42	42	4.59	957	13.65	557
43	43	4.70	958	13.65	557
44	44	4.81	959	14.29	583
45	45	4.92	960	14.46	590
46	46	5.03	961	14.88	607
47	47	5.14	962	15.17	619
48	48	5.25	963	15.71	641
49	49	5.36	964	15.71	641
50	50	5.46	965	15.88	648
51	51	5.57	966	19.00	775
52	52	5.68	967	19.30	788
53	53	5.79	968	19.61	800
54	54	5.90	969	19.91	813
55	55	6.01	970	20.22	825
56	56	6.12	971	20.58	840
57	57	6.23	972	20.94	854
58	58	6.34	973	21.30	869
59	59	6.45	974	21.66	884
60	60	6.56	975	22.02	899
61	61	6.67	976	22.38	913
62	62	6.78	977	22.74	928
63	63	6.89	978	23.10	943
64	64	6.99	979	23.46	957
65	65	7.10	980	23.82	972
66	66	7.21	981	24.32	992
67	67	7.32	982	24.82	1,013
68	68	7.43	983	25.32	1,033
69	69	7.54	984	25.81	1,053
70	70	7.65	985	26.31	1,074

最低賃金引上げ額・率と影響率の関係表

件名	百貨店部会				
業種					
現行の最低賃金額	時間額	915円			
未満率	3.3%				
項番	時間額			影響率	未満労働者数
	引上げ額	引上げ率	引上げ後時間額		
71	71	7.76	986	26.81	1,094
72	72	7.87	987	27.31	1,114
73	73	7.98	988	27.80	1,134
74	74	8.09	989	28.30	1,155
75	75	8.20	990	28.80	1,175
76	76	8.31	991	29.10	1,187
77	77	8.42	992	29.40	1,199
78	78	8.52	993	29.70	1,212
79	79	8.63	994	30.00	1,224
80	80	8.74	995	30.29	1,236
81	81	8.85	996	30.59	1,248
82	82	8.96	997	30.89	1,260
83	83	9.07	998	31.19	1,273
84	84	9.18	999	31.49	1,285
85	85	9.29	1,000	31.79	1,297
86	86	9.40	1,001	32.23	1,315
87	87	9.51	1,002	32.66	1,333
88	88	9.62	1,003	33.10	1,350
89	89	9.73	1,004	33.53	1,368
90	90	9.84	1,005	33.97	1,386
91	91	9.95	1,006	34.41	1,404
92	92	10.05	1,007	34.84	1,422
93	93	10.16	1,008	35.28	1,439
94	94	10.27	1,009	35.72	1,457
95	95	10.38	1,010	36.15	1,475
96	96	10.49	1,011	36.37	1,484
97	97	10.60	1,012	36.58	1,493
98	98	10.71	1,013	36.80	1,501
99	99	10.82	1,014	37.01	1,510

時間額に対するその該当労働者数の分布



時間額に対するその該当労働者数の累積度数分布

