

最低賃金に関する基礎調査報告書（自動車）

令和5年10月

石川労働局

時間当り所定内賃金額 （3手当を除く）	合計	規模別			地域別				年齢別					
		1～9人	10～29人	30～99人	金沢	小松	七尾	穴水	17歳以下	18～19歳	20～54歳	55～59歳	60～64歳	65歳以上
計	1,283	85	301	897	704	547	32			24	1,037	151	70	
円	36	6	15	15	15	21				2	29	3	2	
- 960	(2.8)	(6.9)	(5.1)	(1.6)	(2.2)	(3.8)				(6.9)	(2.8)	(1.9)	(3.5)	
961 - 961	36	6	15	15	15	21				2	29	3	2	
	(2.8)	(6.9)	(5.1)	(1.6)	(2.2)	(3.8)				(6.9)	(2.8)	(1.9)	(3.5)	
962 - 962	36	6	15	15	15	21				2	29	3	2	
	(2.8)	(6.9)	(5.1)	(1.6)	(2.2)	(3.8)				(6.9)	(2.8)	(1.9)	(3.5)	
963 - 963	36	6	15	15	15	21				2	29	3	2	
	(2.8)	(6.9)	(5.1)	(1.6)	(2.2)	(3.8)				(6.9)	(2.8)	(1.9)	(3.5)	
964 - 964	36	6	15	15	15	21				2	29	3	2	
	(2.8)	(6.9)	(5.1)	(1.6)	(2.2)	(3.8)				(6.9)	(2.8)	(1.9)	(3.5)	
965 - 965	36	6	15	15	15	21				2	29	3	2	
	(2.8)	(6.9)	(5.1)	(1.6)	(2.2)	(3.8)				(6.9)	(2.8)	(1.9)	(3.5)	
966 - 966	36	6	15	15	15	21				2	29	3	2	
	(2.8)	(6.9)	(5.1)	(1.6)	(2.2)	(3.8)				(6.9)	(2.8)	(1.9)	(3.5)	
967 - 967	36	6	15	15	15	21				2	29	3	2	
	(2.8)	(6.9)	(5.1)	(1.6)	(2.2)	(3.8)				(6.9)	(2.8)	(1.9)	(3.5)	
968 - 968	36	6	15	15	15	21				2	29	3	2	
	(2.8)	(6.9)	(5.1)	(1.6)	(2.2)	(3.8)				(6.9)	(2.8)	(1.9)	(3.5)	
969 - 969	38	6	15	16	15	22				3	29	3	2	
	(2.9)	(6.9)	(5.1)	(1.8)	(2.2)	(4.1)				(13.8)	(2.8)	(1.9)	(3.5)	
970 - 970	38	6	15	16	15	22				3	29	3	2	
	(2.9)	(6.9)	(5.1)	(1.8)	(2.2)	(4.1)				(13.8)	(2.8)	(1.9)	(3.5)	
971 - 971	50	7	19	24	23	27				3	37	3	7	
	(3.9)	(8.3)	(6.2)	(2.7)	(3.3)	(4.9)				(13.8)	(3.5)	(1.9)	(9.7)	
972 - 972	51	9	19	24	25	27				3	38	3	7	
	(4.0)	(10.3)	(6.2)	(2.7)	(3.5)	(4.9)				(13.8)	(3.7)	(1.9)	(9.7)	
973 - 973	54	9	19	27	27	27				6	38	3	7	
	(4.2)	(10.3)	(6.2)	(3.0)	(3.9)	(4.9)				(24.6)	(3.7)	(1.9)	(9.7)	
974 - 974	57	9	19	30	27	30				7	40	3	7	
	(4.5)	(10.3)	(6.2)	(3.3)	(3.9)	(5.5)				(31.5)	(3.9)	(1.9)	(9.7)	
975 - 975	57	9	19	30	27	30				7	40	3	7	
	(4.5)	(10.3)	(6.2)	(3.3)	(3.9)	(5.5)				(31.5)	(3.9)	(1.9)	(9.7)	
976 - 976	57	9	19	30	27	30				7	40	3	7	
	(4.5)	(10.3)	(6.2)	(3.3)	(3.9)	(5.5)				(31.5)	(3.9)	(1.9)	(9.7)	
977 - 977	59	9	20	30	29	30				7	41	3	7	
	(4.6)	(10.3)	(6.6)	(3.3)	(4.1)	(5.5)				(31.5)	(4.0)	(1.9)	(9.7)	
978 - 978	60	9	21	30	30	30				7	43	3	7	
	(4.7)	(10.3)	(7.1)	(3.3)	(4.3)	(5.5)				(31.5)	(4.1)	(1.9)	(9.7)	
979 - 979	60	9	21	30	30	30				7	43	3	7	
	(4.7)	(10.3)	(7.1)	(3.3)	(4.3)	(5.5)				(31.5)	(4.1)	(1.9)	(9.7)	
980 - 980	63	10	21	31	32	31				7	46	3	7	
	(4.9)	(12.3)	(7.1)	(3.5)	(4.5)	(5.7)				(31.5)	(4.4)	(1.9)	(9.7)	
981 - 981	66	10	21	34	34	31				10	46	3	7	
	(5.1)	(12.3)	(7.1)	(3.8)	(4.9)	(5.7)				(42.3)	(4.4)	(1.9)	(9.7)	
982 - 982	66	10	21	34	34	31				10	46	3	7	
	(5.1)	(12.3)	(7.1)	(3.8)	(4.9)	(5.7)				(42.3)	(4.4)	(1.9)	(9.7)	
983 - 983	66	10	21	34	34	31				10	46	3	7	
	(5.1)	(12.3)	(7.1)	(3.8)	(4.9)	(5.7)				(42.3)	(4.4)	(1.9)	(9.7)	
984 - 984	66	10	21	34	34	31				10	46	3	7	
	(5.1)	(12.3)	(7.1)	(3.8)	(4.9)	(5.7)				(42.3)	(4.4)	(1.9)	(9.7)	
985 - 985	67	10	21	36	34	33				10	48	3	7	
	(5.3)	(12.3)	(7.1)	(4.0)	(4.9)	(6.0)				(42.3)	(4.6)	(1.9)	(9.7)	
986 - 986	67	10	21	36	34	33				10	48	3	7	
	(5.3)	(12.3)	(7.1)	(4.0)	(4.9)	(6.0)				(42.3)	(4.6)	(1.9)	(9.7)	
987 - 987	67	10	21	36	34	33				10	48	3	7	
	(5.3)	(12.3)	(7.1)	(4.0)	(4.9)	(6.0)				(42.3)	(4.6)	(1.9)	(9.7)	

988 - 988	67 (5.3)	10 (12.3)	21 (7.1)	36 (4.0)	34 (4.9)	33 (6.0)				10 (42.3)	48 (4.6)	3 (1.9)	7 (9.7)
989 - 989	67 (5.3)	10 (12.3)	21 (7.1)	36 (4.0)	34 (4.9)	33 (6.0)				10 (42.3)	48 (4.6)	3 (1.9)	7 (9.7)
990	67 (5.3)	10 (12.3)	21 (7.1)	36 (4.0)	34 (4.9)	33 (6.0)				10 (42.3)	48 (4.6)	3 (1.9)	7 (9.7)
991	67 (5.3)	10 (12.3)	21 (7.1)	36 (4.0)	34 (4.9)	33 (6.0)				10 (42.3)	48 (4.6)	3 (1.9)	7 (9.7)
992	67 (5.3)	10 (12.3)	21 (7.1)	36 (4.0)	34 (4.9)	33 (6.0)				10 (42.3)	48 (4.6)	3 (1.9)	7 (9.7)
993	67 (5.3)	10 (12.3)	21 (7.1)	36 (4.0)	34 (4.9)	33 (6.0)				10 (42.3)	48 (4.6)	3 (1.9)	7 (9.7)
994	67 (5.3)	10 (12.3)	21 (7.1)	36 (4.0)	34 (4.9)	33 (6.0)				10 (42.3)	48 (4.6)	3 (1.9)	7 (9.7)
995	70 (5.4)	10 (12.3)	21 (7.1)	38 (4.3)	37 (5.2)	33 (6.0)				10 (42.3)	50 (4.8)	3 (1.9)	7 (9.7)
996	70 (5.4)	10 (12.3)	21 (7.1)	38 (4.3)	37 (5.2)	33 (6.0)				10 (42.3)	50 (4.8)	3 (1.9)	7 (9.7)
997	70 (5.4)	10 (12.3)	21 (7.1)	38 (4.3)	37 (5.2)	33 (6.0)				10 (42.3)	50 (4.8)	3 (1.9)	7 (9.7)
998	72 (5.6)	10 (12.3)	21 (7.1)	41 (4.5)	39 (5.6)	33 (6.0)				10 (42.3)	53 (5.1)	3 (1.9)	7 (9.7)
999	72 (5.6)	10 (12.3)	21 (7.1)	41 (4.5)	39 (5.6)	33 (6.0)				10 (42.3)	53 (5.1)	3 (1.9)	7 (9.7)
1000	100 (7.8)	15 (17.8)	30 (10.0)	55 (6.1)	55 (7.8)	46 (8.4)				10 (42.3)	73 (7.1)	4 (2.7)	13 (18.8)
1001	103 (8.0)	15 (17.8)	30 (10.0)	58 (6.4)	57 (8.1)	46 (8.4)				10 (42.3)	76 (7.3)	4 (2.7)	13 (18.8)
1002	103 (8.0)	15 (17.8)	30 (10.0)	58 (6.4)	57 (8.1)	46 (8.4)				10 (42.3)	76 (7.3)	4 (2.7)	13 (18.8)
1003	104 (8.1)	15 (17.8)	31 (10.5)	58 (6.4)	59 (8.3)	46 (8.4)				10 (42.3)	77 (7.4)	4 (2.7)	13 (18.8)
1004	107 (8.3)	15 (17.8)	31 (10.5)	60 (6.7)	61 (8.7)	46 (8.4)				10 (42.3)	77 (7.4)	4 (2.7)	16 (22.4)
1005	110 (8.6)	15 (17.8)	35 (11.5)	60 (6.7)	61 (8.7)	49 (8.9)				10 (42.3)	80 (7.7)	4 (2.7)	16 (22.4)
1006	110 (8.6)	15 (17.8)	35 (11.5)	60 (6.7)	61 (8.7)	49 (8.9)				10 (42.3)	80 (7.7)	4 (2.7)	16 (22.4)
1007	110 (8.6)	15 (17.8)	35 (11.5)	60 (6.7)	61 (8.7)	49 (8.9)				10 (42.3)	80 (7.7)	4 (2.7)	16 (22.4)
1008	110 (8.6)	15 (17.8)	35 (11.5)	60 (6.7)	61 (8.7)	49 (8.9)				10 (42.3)	80 (7.7)	4 (2.7)	16 (22.4)
1009	113 (8.8)	15 (17.8)	35 (11.5)	64 (7.1)	61 (8.7)	52 (9.5)				13 (56.1)	80 (7.7)	4 (2.7)	16 (22.4)
1010	113 (8.8)	15 (17.8)	35 (11.5)	64 (7.1)	61 (8.7)	52 (9.5)				13 (56.1)	80 (7.7)	4 (2.7)	16 (22.4)
1011	115 (9.0)	15 (17.8)	35 (11.5)	65 (7.3)	61 (8.7)	54 (9.8)				13 (56.1)	82 (7.9)	4 (2.7)	16 (22.4)
1012	117 (9.2)	15 (17.8)	35 (11.5)	68 (7.5)	64 (9.0)	54 (9.8)				13 (56.1)	84 (8.1)	4 (2.7)	16 (22.4)
1013	137 (10.7)	15 (17.8)	35 (11.5)	87 (9.7)	64 (9.0)	74 (13.4)				13 (56.1)	104 (10.0)	4 (2.7)	16 (22.4)
1014	138 (10.8)	15 (17.8)	36 (12.0)	87 (9.7)	65 (9.2)	74 (13.4)				13 (56.1)	105 (10.2)	4 (2.7)	16 (22.4)
1015	141 (11.0)	15 (17.8)	36 (12.0)	90 (10.0)	67 (9.6)	74 (13.4)				13 (56.1)	108 (10.4)	4 (2.7)	16 (22.4)
1016	144 (11.2)	15 (17.8)	39 (13.0)	90 (10.0)	67 (9.6)	77 (14.0)				13 (56.1)	108 (10.4)	7 (4.8)	16 (22.4)
1017	144 (11.2)	15 (17.8)	39 (13.0)	90 (10.0)	67 (9.6)	77 (14.0)				13 (56.1)	108 (10.4)	7 (4.8)	16 (22.4)
1018	144 (11.2)	15 (17.8)	39 (13.0)	90 (10.0)	67 (9.6)	77 (14.0)				13 (56.1)	108 (10.4)	7 (4.8)	16 (22.4)

1019	1019	144 (11.2)	15 (17.8)	39 (13.0)	90 (10.0)	67 (9.6)	77 (14.0)				13 (56.1)	108 (10.4)	7 (4.8)	16 (22.4)
1020	1020	149 (11.6)	15 (17.8)	39 (13.0)	95 (10.6)	73 (10.3)	77 (14.0)				13 (56.1)	113 (10.9)	7 (4.8)	16 (22.4)
1021	1021	149 (11.6)	15 (17.8)	39 (13.0)	95 (10.6)	73 (10.3)	77 (14.0)				13 (56.1)	113 (10.9)	7 (4.8)	16 (22.4)
1022	1029	156 (12.2)	15 (17.8)	42 (13.9)	99 (11.1)	78 (11.0)	78 (14.3)				13 (56.1)	120 (11.5)	7 (4.8)	16 (22.4)
1030	1039	169 (13.2)	16 (19.2)	48 (16.0)	105 (11.7)	80 (11.4)	89 (16.3)				13 (56.1)	130 (12.5)	10 (6.9)	16 (22.4)
1040	1049	192 (14.9)	20 (23.9)	54 (17.9)	118 (13.1)	92 (13.1)	96 (17.6)	3 (10.0)			17 (72.3)	147 (14.1)	12 (8.0)	16 (22.4)
1050	1059	204 (15.9)	22 (25.9)	58 (19.4)	123 (13.8)	98 (13.9)	103 (18.8)	3 (10.0)			17 (72.3)	157 (15.1)	14 (9.1)	16 (22.4)
1060	1069	221 (17.2)	25 (29.3)	58 (19.4)	138 (15.3)	107 (15.2)	111 (20.2)	3 (10.0)			17 (72.3)	172 (16.6)	15 (10.2)	16 (22.4)
1070	1079	230 (17.9)	25 (29.3)	58 (19.4)	147 (16.4)	115 (16.3)	112 (20.5)	3 (10.0)			17 (72.3)	182 (17.5)	15 (10.2)	16 (22.4)
1080	1089	243 (18.9)	26 (30.7)	65 (21.5)	152 (16.9)	120 (17.0)	113 (20.7)	10 (30.0)			17 (72.3)	194 (18.7)	15 (10.2)	16 (22.4)
1090	1099	250 (19.5)	27 (32.1)	66 (21.9)	157 (17.5)	126 (17.9)	115 (20.9)	10 (30.0)			17 (72.3)	201 (19.4)	17 (11.0)	16 (22.4)
1100	1199	399 (31.1)	36 (42.2)	93 (31.1)	270 (30.1)	230 (32.6)	154 (28.1)	16 (50.0)			17 (72.3)	342 (32.9)	18 (12.0)	22 (31.7)
1200	1299	569 (44.4)	46 (53.8)	141 (46.8)	383 (42.7)	327 (46.5)	214 (39.1)	29 (90.0)			24 (100.0)	487 (47.0)	28 (18.4)	30 (43.4)
1300	1399	716 (55.8)	49 (57.9)	177 (58.8)	490 (54.6)	423 (60.1)	265 (48.4)	29 (90.0)				606 (58.4)	42 (27.9)	44 (62.6)
1400	1499	816 (63.6)	53 (62.7)	200 (66.5)	563 (62.7)	468 (66.5)	319 (58.3)	29 (90.0)				694 (66.9)	52 (34.1)	47 (66.8)
1500		1,283 (100.0)	85 (100.0)	301 (100.0)	897 (100.0)	704 (100.0)	547 (100.0)	32 (100.0)				1,037 (100.0)	151 (100.0)	70 (100.0)
月平均賃金額		243,628	234,779	240,165	245,627	241,075	247,568	232,202			171,435	237,343	295,349	249,231
時間当平均賃金額		1,472	1,444	1,433	1,488	1,434	1,534	1,248			1,067	1,436	1,761	1,523
月一人当たり労働時間数		165	162	166	165	167	162	186			162	165	168	163
第1・20分位数		981	900	952	1,000	995	974	1,048			922	998	1,038	971
第1・10分位数		1,013	972	1,000	1,015	1,020	1,013	1,083			969	1,013	1,060	1,000
第1・4分位数		1,141	1,050	1,157	1,148	1,147	1,141	1,086			974	1,140	1,388	1,135
中位数		1,343	1,250	1,315	1,360	1,314	1,414	1,250			1,009	1,317	1,695	1,355
四分位偏差係数		0.1995	0.2605	0.1805	0.1996	0.1886	0.2173	0.0817			0.1375	0.1835	0.1878	0.2103

【上段】

累積労働者数

【下段】

累積構成比

最低賃金引上げ額・率と影響率の関係表

件名		自動車部会			
業種					
現行の最低賃金額		時間額		971円	
未満率		3.0%			
項番	時間額			影響率	未満労働者数
	引上げ額	引上げ率	引上げ後時間額		
1	1	0.10	972	3.90	50
2	2	0.21	973	3.98	51
3	3	0.31	974	4.21	54
4	4	0.41	975	4.44	57
5	5	0.51	976	4.44	57
6	6	0.62	977	4.44	57
7	7	0.72	978	4.60	59
8	8	0.82	979	4.68	60
9	9	0.93	980	4.68	60
10	10	1.03	981	4.91	63
11	11	1.13	982	5.14	66
12	12	1.24	983	5.14	66
13	13	1.34	984	5.14	66
14	14	1.44	985	5.14	66
15	15	1.54	986	5.22	67
16	16	1.65	987	5.22	67
17	17	1.75	988	5.22	67
18	18	1.85	989	5.22	67
19	19	1.96	990	5.22	67
20	20	2.06	991	5.22	67
21	21	2.16	992	5.22	67
22	22	2.27	993	5.22	67
23	23	2.37	994	5.22	67
24	24	2.47	995	5.22	67
25	25	2.57	996	5.46	70
26	26	2.68	997	5.46	70
27	27	2.78	998	5.46	70
28	28	2.88	999	5.61	72
29	29	2.99	1,000	5.61	72
30	30	3.09	1,001	7.79	100
31	31	3.19	1,002	8.03	103
32	32	3.30	1,003	8.03	103
33	33	3.40	1,004	8.11	104
34	34	3.50	1,005	8.34	107
35	35	3.60	1,006	8.57	110

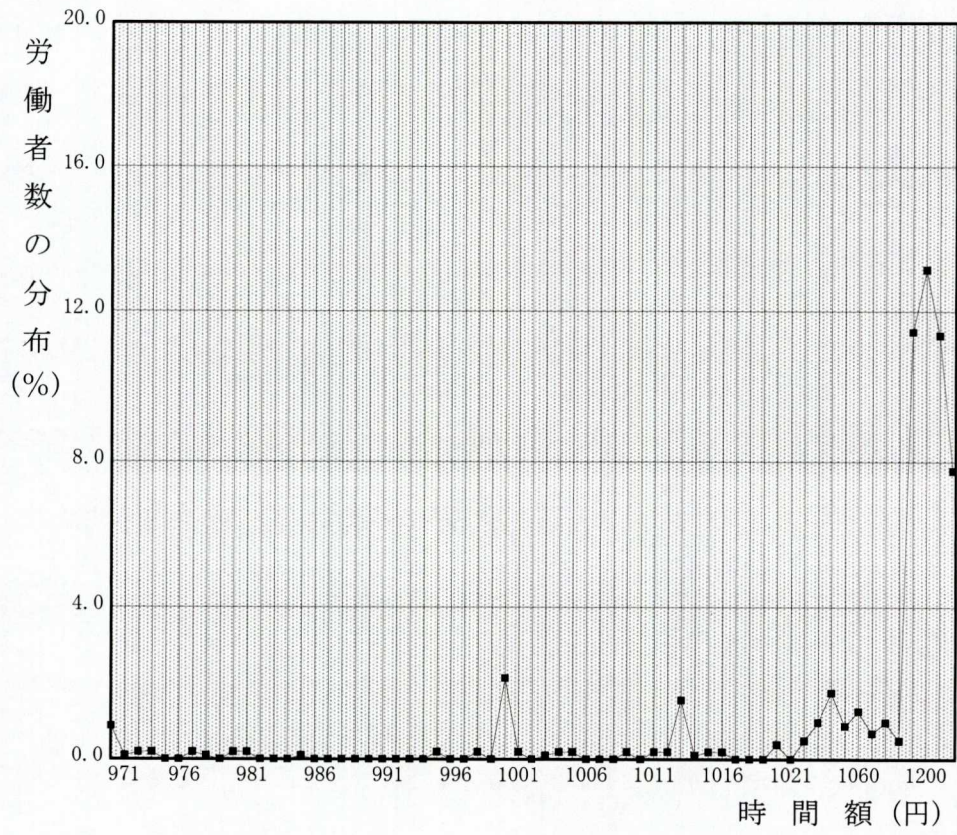
最低賃金引上げ額・率と影響率の関係表

件名		自動車部会			
業種					
現行の最低賃金額		時間額		971円	
未満率		3.0%			
項番	時間額			影響率	未満労働者数
	引上げ額	引上げ率	引上げ後時間額		
36	36	3.71	1,007	8.57	110
37	37	3.81	1,008	8.57	110
38	38	3.91	1,009	8.57	110
39	39	4.02	1,010	8.81	113
40	40	4.12	1,011	8.81	113
41	41	4.22	1,012	8.96	115
42	42	4.33	1,013	9.12	117
43	43	4.43	1,014	10.68	137
44	44	4.53	1,015	10.76	138
45	45	4.63	1,016	10.99	141
46	46	4.74	1,017	11.22	144
47	47	4.84	1,018	11.22	144
48	48	4.94	1,019	11.22	144
49	49	5.05	1,020	11.22	144
50	50	5.15	1,021	11.61	149
51	51	5.25	1,022	11.61	149
52	52	5.36	1,023	11.68	150
53	53	5.46	1,024	11.75	151
54	54	5.56	1,025	11.82	152
55	55	5.66	1,026	11.89	153
56	56	5.77	1,027	11.95	153
57	57	5.87	1,028	12.02	154
58	58	5.97	1,029	12.09	155
59	59	6.08	1,030	12.16	156
60	60	6.18	1,031	12.26	157
61	61	6.28	1,032	12.36	159
62	62	6.39	1,033	12.46	160
63	63	6.49	1,034	12.56	161
64	64	6.59	1,035	12.67	163
65	65	6.69	1,036	12.77	164
66	66	6.80	1,037	12.87	165
67	67	6.90	1,038	12.97	166
68	68	7.00	1,039	13.07	168
69	69	7.11	1,040	13.17	169
70	70	7.21	1,041	13.35	171

最低賃金引上げ額・率と影響率の関係表

件名	自動車部会				
業種					
現行の最低賃金額	時間額	971円			
未満率	3.0%				
項番	時間額			影響率	未満労働者数
	引上げ額	引上げ率	引上げ後時間額		
71	71	7.31	1,042	13.53	174
72	72	7.42	1,043	13.71	176
73	73	7.52	1,044	13.89	178
74	74	7.62	1,045	14.07	181
75	75	7.72	1,046	14.25	183
76	76	7.83	1,047	14.43	185
77	77	7.93	1,048	14.61	187
78	78	8.03	1,049	14.79	190
79	79	8.14	1,050	14.96	192
80	80	8.24	1,051	15.06	193
81	81	8.34	1,052	15.15	194
82	82	8.44	1,053	15.25	196
83	83	8.55	1,054	15.34	197
84	84	8.65	1,055	15.43	198
85	85	8.75	1,056	15.53	199
86	86	8.86	1,057	15.62	200
87	87	8.96	1,058	15.71	202
88	88	9.06	1,059	15.81	203
89	89	9.17	1,060	15.90	204
90	90	9.27	1,061	16.03	206
91	91	9.37	1,062	16.17	207
92	92	9.47	1,063	16.30	209
93	93	9.58	1,064	16.43	211
94	94	9.68	1,065	16.56	213
95	95	9.78	1,066	16.70	214
96	96	9.89	1,067	16.83	216
97	97	9.99	1,068	16.96	218
98	98	10.09	1,069	17.09	219
99	99	10.20	1,070	17.23	221

時間額に対するその該当労働者数の分布



時間額に対するその該当労働者数の累積度数分布

