

最低賃金に関する基礎調査報告書（機械）

令和5年10月

石川労働局

総括表（１）（産業・就業形態別の賃金額階級別、規模別、地域別、年齢別表）

05年

総括表（１）

産業：一般機械器具製造業

就業形態：（全て）

産別適用除外除く

時間当り所定内賃金額 （3手当を除く）	合計	規模別			地域別				年齢別					
		1～9人	10～29人	30～99人	金沢	小松	七尾	穴水	17歳以下	18～19歳	20～54歳	55～59歳	60～64歳	65歳以上
計	10,582	1,583	3,114	5,885	6,186	3,464	831	101		63	8,619	1,158	743	
円	458	61	210	186	153	232	52	21		32	351	42	33	
- 960	(4.3)	(3.9)	(6.7)	(3.2)	(2.5)	(6.7)	(6.2)	(21.1)		(51.5)	(4.1)	(3.6)	(4.4)	
961 - 961	461 (4.4)	61 (3.9)	213 (6.9)	186 (3.2)	156 (2.5)	232 (6.7)	52 (6.2)	21 (21.1)		32 (51.5)	354 (4.1)	42 (3.6)	33 (4.4)	
962 - 962	461 (4.4)	61 (3.9)	213 (6.9)	186 (3.2)	156 (2.5)	232 (6.7)	52 (6.2)	21 (21.1)		32 (51.5)	354 (4.1)	42 (3.6)	33 (4.4)	
963 - 963	461 (4.4)	61 (3.9)	213 (6.9)	186 (3.2)	156 (2.5)	232 (6.7)	52 (6.2)	21 (21.1)		32 (51.5)	354 (4.1)	42 (3.6)	33 (4.4)	
964 - 964	470 (4.4)	61 (3.9)	213 (6.9)	196 (3.3)	156 (2.5)	232 (6.7)	61 (7.3)	21 (21.1)		32 (51.5)	363 (4.2)	42 (3.6)	33 (4.4)	
965 - 965	500 (4.7)	66 (4.2)	213 (6.9)	220 (3.7)	166 (2.7)	247 (7.1)	61 (7.3)	26 (26.0)		33 (53.1)	386 (4.5)	42 (3.6)	38 (5.2)	
966 - 966	506 (4.8)	66 (4.2)	217 (7.0)	222 (3.8)	166 (2.7)	247 (7.1)	63 (7.5)	30 (29.9)		33 (53.1)	392 (4.5)	42 (3.6)	38 (5.2)	
967 - 967	515 (4.9)	76 (4.8)	217 (7.0)	222 (3.8)	175 (2.8)	247 (7.1)	63 (7.5)	30 (29.9)		33 (53.1)	401 (4.7)	42 (3.6)	38 (5.2)	
968 - 968	515 (4.9)	76 (4.8)	217 (7.0)	222 (3.8)	175 (2.8)	247 (7.1)	63 (7.5)	30 (29.9)		33 (53.1)	401 (4.7)	42 (3.6)	38 (5.2)	
969 - 969	515 (4.9)	76 (4.8)	217 (7.0)	222 (3.8)	175 (2.8)	247 (7.1)	63 (7.5)	30 (29.9)		33 (53.1)	401 (4.7)	42 (3.6)	38 (5.2)	
970 - 970	526 (5.0)	83 (5.2)	217 (7.0)	226 (3.8)	175 (2.8)	258 (7.4)	63 (7.5)	30 (29.9)		33 (53.1)	413 (4.8)	42 (3.6)	38 (5.2)	
971 - 971	617 (5.8)	83 (5.2)	275 (8.8)	259 (4.4)	226 (3.7)	298 (8.6)	63 (7.5)	30 (29.9)		33 (53.1)	499 (5.8)	44 (3.8)	40 (5.4)	
972 - 972	638 (6.0)	83 (5.2)	284 (9.1)	271 (4.6)	235 (3.8)	310 (9.0)	63 (7.5)	30 (29.9)		33 (53.1)	507 (5.9)	44 (3.8)	53 (7.1)	
973 - 973	640 (6.0)	83 (5.2)	284 (9.1)	273 (4.6)	235 (3.8)	310 (9.0)	65 (7.8)	30 (29.9)		35 (56.0)	507 (5.9)	44 (3.8)	53 (7.1)	
974 - 974	640 (6.0)	83 (5.2)	284 (9.1)	273 (4.6)	235 (3.8)	310 (9.0)	65 (7.8)	30 (29.9)		35 (56.0)	507 (5.9)	44 (3.8)	53 (7.1)	
975 - 975	657 (6.2)	83 (5.2)	284 (9.1)	291 (4.9)	235 (3.8)	328 (9.5)	65 (7.8)	30 (29.9)		35 (56.0)	520 (6.0)	49 (4.2)	53 (7.1)	
976 - 976	657 (6.2)	83 (5.2)	284 (9.1)	291 (4.9)	235 (3.8)	328 (9.5)	65 (7.8)	30 (29.9)		35 (56.0)	520 (6.0)	49 (4.2)	53 (7.1)	
977 - 977	678 (6.4)	85 (5.4)	300 (9.6)	293 (5.0)	247 (4.0)	330 (9.5)	69 (8.3)	32 (31.9)		35 (56.0)	527 (6.1)	63 (5.5)	53 (7.1)	
978 - 978	683 (6.5)	85 (5.4)	305 (9.8)	294 (5.0)	247 (4.0)	335 (9.7)	69 (8.3)	32 (31.9)		35 (56.0)	532 (6.2)	63 (5.5)	53 (7.1)	
979 - 979	696 (6.6)	85 (5.4)	309 (9.9)	303 (5.1)	254 (4.1)	339 (9.8)	71 (8.5)	32 (31.9)		35 (56.0)	545 (6.3)	63 (5.5)	53 (7.1)	
980 - 980	715 (6.8)	85 (5.4)	318 (10.2)	313 (5.3)	268 (4.3)	339 (9.8)	76 (9.1)	32 (31.9)		35 (56.0)	564 (6.5)	63 (5.5)	53 (7.1)	
981 - 981	743 (7.0)	85 (5.4)	345 (11.1)	313 (5.3)	293 (4.7)	339 (9.8)	79 (9.5)	32 (31.9)		35 (56.0)	591 (6.9)	63 (5.5)	53 (7.1)	
982 - 982	746 (7.1)	88 (5.6)	345 (11.1)	313 (5.3)	296 (4.8)	339 (9.8)	79 (9.5)	32 (31.9)		35 (56.0)	591 (6.9)	67 (5.7)	53 (7.1)	
983 - 983	751 (7.1)	88 (5.6)	345 (11.1)	317 (5.4)	296 (4.8)	344 (9.9)	79 (9.5)	32 (31.9)		35 (56.0)	596 (6.9)	67 (5.7)	53 (7.1)	
984 - 984	751 (7.1)	88 (5.6)	345 (11.1)	317 (5.4)	296 (4.8)	344 (9.9)	79 (9.5)	32 (31.9)		35 (56.0)	596 (6.9)	67 (5.7)	53 (7.1)	
985 - 985	756 (7.1)	88 (5.6)	348 (11.2)	319 (5.4)	296 (4.8)	344 (9.9)	83 (10.0)	32 (31.9)		35 (56.0)	601 (7.0)	67 (5.7)	53 (7.1)	
986 - 986	779 (7.4)	88 (5.6)	368 (11.8)	324 (5.5)	300 (4.9)	363 (10.5)	83 (10.0)	32 (31.9)		35 (56.0)	620 (7.2)	67 (5.7)	57 (7.7)	
987 - 987	789 (7.5)	88 (5.6)	368 (11.8)	333 (5.7)	300 (4.9)	373 (10.8)	83 (10.0)	32 (31.9)		35 (56.0)	630 (7.3)	67 (5.7)	57 (7.7)	

988 - 988	826 (7.8)	92 (5.8)	394 (12.6)	341 (5.8)	334 (5.4)	373 (10.8)	83 (10.0)	36 (35.8)		43 (68.2)	659 (7.6)	68 (5.8)	57 (7.7)
989 - 989	835 (7.9)	93 (5.9)	398 (12.8)	344 (5.8)	337 (5.5)	378 (10.9)	83 (10.0)	36 (35.8)		43 (68.2)	667 (7.7)	68 (5.8)	57 (7.7)
990	990	845 (8.0)	93 (5.9)	407 (13.1)	344 (5.8)	347 (5.6)	378 (10.9)	83 (10.0)	36 (35.8)	43 (68.2)	677 (7.9)	68 (5.8)	57 (7.7)
991	991	852 (8.0)	93 (5.9)	411 (13.2)	347 (5.9)	350 (5.7)	382 (11.0)	83 (10.0)	36 (35.8)	46 (73.0)	681 (7.9)	68 (5.8)	57 (7.7)
992	992	855 (8.1)	93 (5.9)	411 (13.2)	351 (6.0)	350 (5.7)	386 (11.1)	83 (10.0)	36 (35.8)	46 (73.0)	685 (7.9)	68 (5.8)	57 (7.7)
993	993	874 (8.3)	107 (6.7)	411 (13.2)	355 (6.0)	364 (5.9)	390 (11.3)	83 (10.0)	36 (35.8)	46 (73.0)	703 (8.2)	68 (5.8)	57 (7.7)
994	994	875 (8.3)	107 (6.7)	413 (13.3)	355 (6.0)	364 (5.9)	390 (11.3)	83 (10.0)	38 (37.1)	46 (73.0)	704 (8.2)	68 (5.8)	57 (7.7)
995	995	875 (8.3)	107 (6.7)	413 (13.3)	355 (6.0)	364 (5.9)	390 (11.3)	83 (10.0)	38 (37.1)	46 (73.0)	704 (8.2)	68 (5.8)	57 (7.7)
996	996	875 (8.3)	107 (6.7)	413 (13.3)	355 (6.0)	364 (5.9)	390 (11.3)	83 (10.0)	38 (37.1)	46 (73.0)	704 (8.2)	68 (5.8)	57 (7.7)
997	997	895 (8.5)	115 (7.2)	413 (13.3)	368 (6.3)	364 (5.9)	411 (11.9)	83 (10.0)	38 (37.1)	46 (73.0)	725 (8.4)	68 (5.8)	57 (7.7)
998	998	898 (8.5)	115 (7.2)	413 (13.3)	370 (6.3)	364 (5.9)	413 (11.9)	83 (10.0)	38 (37.1)	46 (73.0)	725 (8.4)	68 (5.8)	59 (8.0)
999	999	898 (8.5)	115 (7.2)	413 (13.3)	370 (6.3)	364 (5.9)	413 (11.9)	83 (10.0)	38 (37.1)	46 (73.0)	725 (8.4)	68 (5.8)	59 (8.0)
1000	1000	1,088 (10.3)	221 (14.0)	462 (14.8)	404 (6.9)	481 (7.8)	477 (13.8)	92 (11.1)	38 (37.1)	49 (78.3)	858 (9.9)	99 (8.5)	82 (11.0)
1001	1001	1,095 (10.4)	229 (14.5)	462 (14.8)	404 (6.9)	481 (7.8)	485 (14.0)	92 (11.1)	38 (37.1)	49 (78.3)	858 (9.9)	107 (9.2)	82 (11.0)
1002	1002	1,104 (10.4)	229 (14.5)	471 (15.1)	404 (6.9)	481 (7.8)	489 (14.1)	97 (11.6)	38 (37.1)	49 (78.3)	862 (10.0)	107 (9.2)	86 (11.6)
1003	1003	1,109 (10.5)	229 (14.5)	471 (15.1)	409 (7.0)	481 (7.8)	494 (14.3)	97 (11.6)	38 (37.1)	49 (78.3)	862 (10.0)	112 (9.6)	86 (11.6)
1004	1004	1,114 (10.5)	229 (14.5)	471 (15.1)	415 (7.0)	481 (7.8)	500 (14.4)	97 (11.6)	38 (37.1)	49 (78.3)	868 (10.1)	112 (9.6)	86 (11.6)
1005	1005	1,120 (10.6)	229 (14.5)	474 (15.2)	418 (7.1)	484 (7.8)	502 (14.5)	97 (11.6)	38 (37.1)	49 (78.3)	873 (10.1)	112 (9.6)	86 (11.6)
1006	1006	1,120 (10.6)	229 (14.5)	474 (15.2)	418 (7.1)	484 (7.8)	502 (14.5)	97 (11.6)	38 (37.1)	49 (78.3)	873 (10.1)	112 (9.6)	86 (11.6)
1007	1007	1,120 (10.6)	229 (14.5)	474 (15.2)	418 (7.1)	484 (7.8)	502 (14.5)	97 (11.6)	38 (37.1)	49 (78.3)	873 (10.1)	112 (9.6)	86 (11.6)
1008	1008	1,121 (10.6)	229 (14.5)	474 (15.2)	419 (7.1)	484 (7.8)	503 (14.5)	97 (11.6)	38 (37.1)	49 (78.3)	873 (10.1)	113 (9.7)	86 (11.6)
1009	1009	1,142 (10.8)	229 (14.5)	484 (15.5)	430 (7.3)	505 (8.2)	503 (14.5)	97 (11.6)	38 (37.1)	49 (78.3)	889 (10.3)	118 (10.2)	86 (11.6)
1010	1010	1,149 (10.9)	229 (14.5)	487 (15.6)	433 (7.4)	508 (8.2)	507 (14.6)	97 (11.6)	38 (37.1)	49 (78.3)	896 (10.4)	118 (10.2)	86 (11.6)
1011	1011	1,151 (10.9)	229 (14.5)	488 (15.7)	433 (7.4)	508 (8.2)	508 (14.7)	97 (11.6)	38 (37.1)	49 (78.3)	898 (10.4)	118 (10.2)	86 (11.6)
1012	1012	1,151 (10.9)	229 (14.5)	488 (15.7)	433 (7.4)	508 (8.2)	508 (14.7)	97 (11.6)	38 (37.1)	49 (78.3)	898 (10.4)	118 (10.2)	86 (11.6)
1013	1013	1,151 (10.9)	229 (14.5)	488 (15.7)	433 (7.4)	508 (8.2)	508 (14.7)	97 (11.6)	38 (37.1)	49 (78.3)	898 (10.4)	118 (10.2)	86 (11.6)
1014	1014	1,151 (10.9)	229 (14.5)	488 (15.7)	433 (7.4)	508 (8.2)	508 (14.7)	97 (11.6)	38 (37.1)	49 (78.3)	898 (10.4)	118 (10.2)	86 (11.6)
1015	1015	1,155 (10.9)	229 (14.5)	488 (15.7)	438 (7.4)	508 (8.2)	513 (14.8)	97 (11.6)	38 (37.1)	49 (78.3)	902 (10.5)	118 (10.2)	86 (11.6)
1016	1016	1,160 (11.0)	230 (14.5)	488 (15.7)	441 (7.5)	512 (8.3)	513 (14.8)	97 (11.6)	38 (37.1)	49 (78.3)	907 (10.5)	118 (10.2)	86 (11.6)
1017	1017	1,180 (11.2)	230 (14.5)	489 (15.7)	461 (7.8)	519 (8.4)	526 (15.2)	98 (11.7)	38 (37.1)	49 (78.3)	927 (10.8)	118 (10.2)	86 (11.6)
1018	1018	1,182 (11.2)	230 (14.5)	489 (15.7)	462 (7.9)	519 (8.4)	526 (15.2)	99 (12.0)	38 (37.1)	49 (78.3)	929 (10.8)	118 (10.2)	86 (11.6)

1019	1019	1,182 (11.2)	230 (14.5)	489 (15.7)	462 (7.9)	519 (8.4)	526 (15.2)	99 (12.0)	38 (37.1)		49 (78.3)	929 (10.8)	118 (10.2)	86 (11.6)
1020	1020	1,183 (11.2)	230 (14.5)	490 (15.7)	462 (7.9)	519 (8.4)	526 (15.2)	100 (12.1)	38 (37.1)		49 (78.3)	930 (10.8)	118 (10.2)	86 (11.6)
1021	1021	1,190 (11.2)	230 (14.5)	490 (15.7)	470 (8.0)	527 (8.5)	526 (15.2)	100 (12.1)	38 (37.1)		49 (78.3)	937 (10.9)	118 (10.2)	86 (11.6)
1022	1029	1,244 (11.8)	230 (14.5)	505 (16.2)	509 (8.6)	551 (8.9)	546 (15.8)	108 (13.0)	39 (38.4)		49 (78.3)	983 (11.4)	123 (10.6)	89 (12.0)
1030	1039	1,342 (12.7)	235 (14.9)	566 (18.2)	541 (9.2)	619 (10.0)	565 (16.3)	116 (14.0)	42 (41.4)		49 (78.3)	1,067 (12.4)	137 (11.8)	89 (12.0)
1040	1049	1,392 (13.2)	242 (15.3)	576 (18.5)	574 (9.8)	655 (10.6)	575 (16.6)	120 (14.5)	42 (41.4)		49 (78.3)	1,099 (12.7)	147 (12.7)	97 (13.1)
1050	1059	1,468 (13.9)	250 (15.8)	587 (18.9)	631 (10.7)	685 (11.1)	615 (17.8)	123 (14.8)	44 (44.0)		49 (78.3)	1,168 (13.5)	153 (13.2)	98 (13.3)
1060	1069	1,522 (14.4)	250 (15.8)	599 (19.2)	673 (11.4)	721 (11.6)	630 (18.2)	127 (15.3)	44 (44.0)		51 (81.8)	1,216 (14.1)	153 (13.2)	102 (13.7)
1070	1079	1,618 (15.3)	268 (16.9)	636 (20.4)	715 (12.2)	765 (12.4)	660 (19.1)	144 (17.3)	48 (47.9)		55 (87.1)	1,300 (15.1)	159 (13.7)	105 (14.1)
1080	1089	1,691 (16.0)	268 (16.9)	659 (21.2)	765 (13.0)	805 (13.0)	690 (19.9)	148 (17.8)	48 (47.9)		55 (87.1)	1,370 (15.9)	162 (14.0)	105 (14.1)
1090	1099	1,779 (16.8)	282 (17.8)	691 (22.2)	806 (13.7)	874 (14.1)	701 (20.2)	154 (18.5)	49 (48.9)		55 (87.1)	1,441 (16.7)	175 (15.1)	108 (14.6)
1100	1199	2,920 (27.6)	411 (26.0)	1,054 (33.8)	1,454 (24.7)	1,606 (26.0)	990 (28.6)	271 (32.6)	53 (52.2)		63 (100.0)	2,471 (28.7)	199 (17.2)	187 (25.2)
1200	1299	4,125 (39.0)	612 (38.7)	1,376 (44.2)	2,137 (36.3)	2,345 (37.9)	1,359 (39.2)	350 (42.1)	72 (70.9)			3,532 (41.0)	246 (21.3)	284 (38.2)
1300	1399	5,236 (49.5)	735 (46.5)	1,663 (53.4)	2,838 (48.2)	2,907 (47.0)	1,799 (51.9)	452 (54.4)	79 (78.1)			4,468 (51.8)	347 (29.9)	358 (48.2)
1400	1499	6,264 (59.2)	907 (57.3)	1,915 (61.5)	3,442 (58.5)	3,504 (56.6)	2,144 (61.9)	532 (64.0)	84 (83.2)			5,326 (61.8)	456 (39.4)	419 (56.5)
1500		10,582 (100.0)	1,583 (100.0)	3,114 (100.0)	5,885 (100.0)	6,186 (100.0)	3,464 (100.0)	831 (100.0)	101 (100.0)			8,619 (100.0)	1,158 (100.0)	743 (100.0)
月平均賃金額		254,781	252,915	249,070	258,305	257,402	253,467	248,244	193,124		167,826	250,127	283,138	271,907
時間当平均賃金額		1,514	1,545	1,467	1,531	1,540	1,497	1,433	1,245		971	1,485	1,707	1,606
月一人当たり労働時間数		168	162	168	169	166	169	173	156		174	168	164	168
第1・20分位数		971	970	937	979	988	937	927	891		809	971	977	965
第1・10分位数		1,000	1,000	980	1,050	1,039	986	985	900		914	1,002	1,009	1,000
第1・4分位数		1,181	1,183	1,119	1,201	1,198	1,152	1,140	965		937	1,174	1,343	1,190
中位数		1,404	1,426	1,363	1,410	1,426	1,380	1,348	1,133		954	1,380	1,658	1,405
四分位偏差係数		0.1882	0.2242	0.2074	0.1792	0.1937	0.1920	0.1850	0.1687		0.0332	0.1742	0.1993	0.2336

【上段】

累積労働者数

【下段】

累積構成比

最低賃金引上げ額・率と影響率の関係表

件名		機械部会			
業種					
現行の最低賃金額		時間額		971円	
未満率		5.0%			
項番	時間額			影響率	未満労働者数
	引上げ額	引上げ率	引上げ後時間額		
1	1	0.10	972	5.83	617
2	2	0.21	973	6.03	638
3	3	0.31	974	6.05	640
4	4	0.41	975	6.05	640
5	5	0.51	976	6.21	657
6	6	0.62	977	6.21	657
7	7	0.72	978	6.41	678
8	8	0.82	979	6.45	683
9	9	0.93	980	6.58	696
10	10	1.03	981	6.76	715
11	11	1.13	982	7.02	743
12	12	1.24	983	7.05	746
13	13	1.34	984	7.10	751
14	14	1.44	985	7.10	751
15	15	1.54	986	7.14	756
16	16	1.65	987	7.36	779
17	17	1.75	988	7.46	789
18	18	1.85	989	7.81	826
19	19	1.96	990	7.89	835
20	20	2.06	991	7.99	845
21	21	2.16	992	8.05	852
22	22	2.27	993	8.08	855
23	23	2.37	994	8.26	874
24	24	2.47	995	8.27	875
25	25	2.57	996	8.27	875
26	26	2.68	997	8.27	875
27	27	2.78	998	8.46	895
28	28	2.88	999	8.49	898
29	29	2.99	1,000	8.49	898
30	30	3.09	1,001	10.28	1,088
31	31	3.19	1,002	10.35	1,095
32	32	3.30	1,003	10.43	1,104
33	33	3.40	1,004	10.48	1,109
34	34	3.50	1,005	10.53	1,114
35	35	3.60	1,006	10.58	1,120

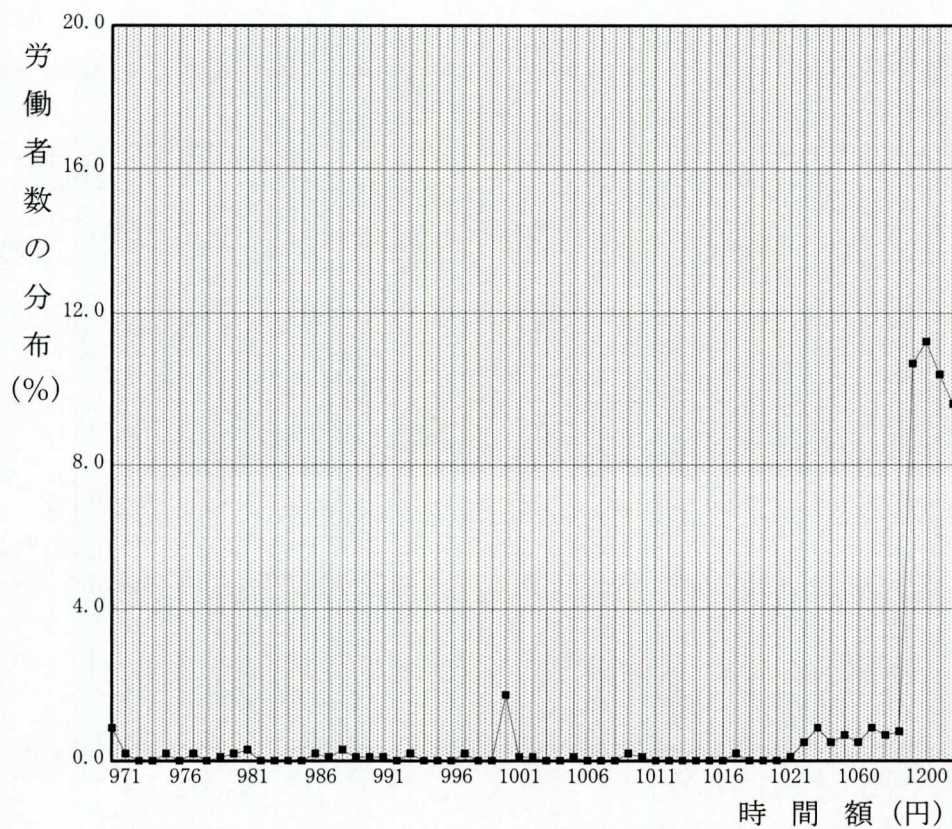
最低賃金引上げ額・率と影響率の関係表

件名		機械部会			
業種					
現行の最低賃金額		時間額		971円	
未満率		5.0%			
項番	時間額			影響率	未満労働者数
	引上げ額	引上げ率	引上げ後時間額		
36	36	3.71	1,007	10.58	1,120
37	37	3.81	1,008	10.58	1,120
38	38	3.91	1,009	10.59	1,121
39	39	4.02	1,010	10.79	1,142
40	40	4.12	1,011	10.86	1,149
41	41	4.22	1,012	10.88	1,151
42	42	4.33	1,013	10.88	1,151
43	43	4.43	1,014	10.88	1,151
44	44	4.53	1,015	10.88	1,151
45	45	4.63	1,016	10.91	1,155
46	46	4.74	1,017	10.96	1,160
47	47	4.84	1,018	11.15	1,180
48	48	4.94	1,019	11.17	1,182
49	49	5.05	1,020	11.17	1,182
50	50	5.15	1,021	11.18	1,183
51	51	5.25	1,022	11.25	1,190
52	52	5.36	1,023	11.31	1,197
53	53	5.46	1,024	11.37	1,204
54	54	5.56	1,025	11.44	1,210
55	55	5.66	1,026	11.50	1,217
56	56	5.77	1,027	11.56	1,224
57	57	5.87	1,028	11.63	1,231
58	58	5.97	1,029	11.69	1,237
59	59	6.08	1,030	11.76	1,244
60	60	6.18	1,031	11.85	1,254
61	61	6.28	1,032	11.94	1,264
62	62	6.39	1,033	12.03	1,273
63	63	6.49	1,034	12.13	1,283
64	64	6.59	1,035	12.22	1,293
65	65	6.69	1,036	12.31	1,303
66	66	6.80	1,037	12.40	1,313
67	67	6.90	1,038	12.50	1,322
68	68	7.00	1,039	12.59	1,332
69	69	7.11	1,040	12.68	1,342
70	70	7.21	1,041	12.73	1,347

最低賃金引上げ額・率と影響率の関係表

件名	機械部会				
業種					
現行の最低賃金額	時間額			971円	
未満率	5.0%				
項番	時間額			影響率	未満労働者数
	引上げ額	引上げ率	引上げ後時間額		
71	71	7.31	1,042	12.78	1,352
72	72	7.42	1,043	12.82	1,357
73	73	7.52	1,044	12.87	1,362
74	74	7.62	1,045	12.92	1,367
75	75	7.72	1,046	12.97	1,372
76	76	7.83	1,047	13.01	1,377
77	77	7.93	1,048	13.06	1,382
78	78	8.03	1,049	13.11	1,387
79	79	8.14	1,050	13.15	1,392
80	80	8.24	1,051	13.23	1,400
81	81	8.34	1,052	13.30	1,407
82	82	8.44	1,053	13.37	1,415
83	83	8.55	1,054	13.44	1,422
84	84	8.65	1,055	13.51	1,430
85	85	8.75	1,056	13.59	1,438
86	86	8.86	1,057	13.66	1,445
87	87	8.96	1,058	13.73	1,453
88	88	9.06	1,059	13.80	1,460
89	89	9.17	1,060	13.87	1,468
90	90	9.27	1,061	13.92	1,473
91	91	9.37	1,062	13.97	1,479
92	92	9.47	1,063	14.03	1,484
93	93	9.58	1,064	14.08	1,490
94	94	9.68	1,065	14.13	1,495
95	95	9.78	1,066	14.18	1,500
96	96	9.89	1,067	14.23	1,506
97	97	9.99	1,068	14.28	1,511
98	98	10.09	1,069	14.33	1,517
99	99	10.20	1,070	14.38	1,522

時間額に対するその該当労働者数の分布



時間額に対するその該当労働者数の累積度数分布

