

# ハローワーク七尾

## 業務月報

令和5年10月分  
(令和5年12月1日発行)

各種お問い合わせ、人材の募集は、  
七尾公共職業安定所

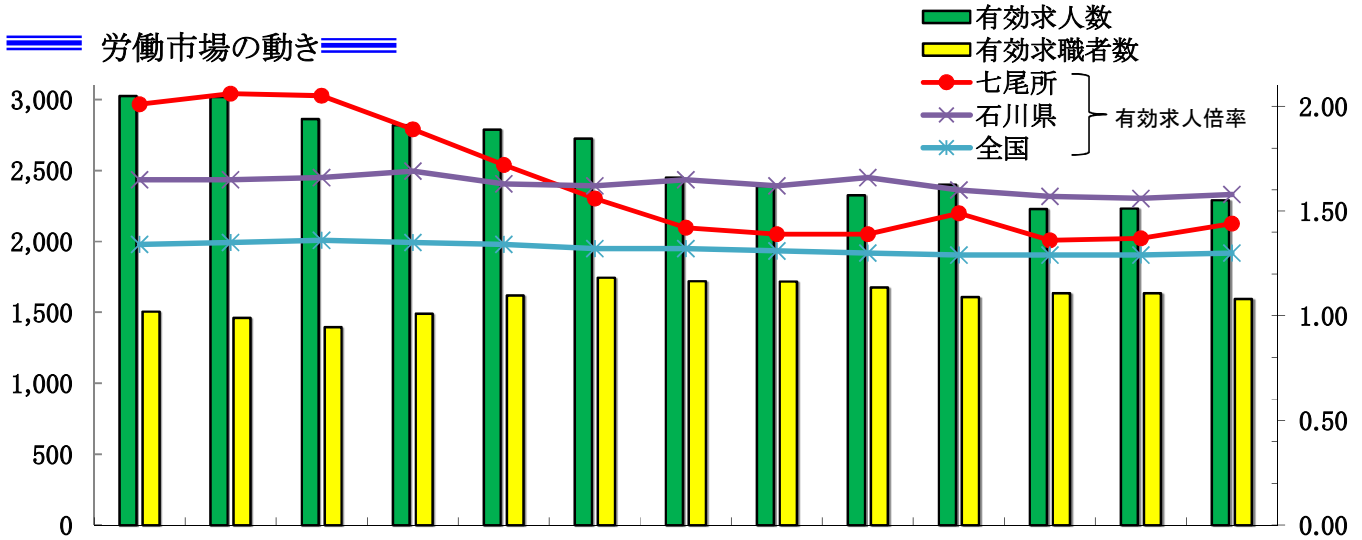
〒926-8609 七尾市小島町西部2

TEL:0767-52-3255

羽咋出張所

〒925-8609 羽咋市南中央町キ105-6

TEL:0767-22-1241



区分	令和4年10月	11月	12月	令和5年1月	2月	3月	4月	5月	6月	7月	8月	9月	令和5年10月
有効求人人数	3,024	3,017	2,864	2,820	2,788	2,724	2,450	2,390	2,326	2,400	2,228	2,231	2,289
有効求職者数	1,505	1,462	1,395	1,490	1,620	1,743	1,720	1,717	1,675	1,607	1,633	1,634	1,594
有効求人倍率													
七尾所	2.01	2.06	2.05	1.89	1.72	1.56	1.42	1.39	1.39	1.49	1.36	1.37	1.44
石川県	1.65	1.65	1.66	1.69	1.63	1.62	1.65	1.62	1.66	1.60	1.57	1.56	1.58
全国	1.34	1.35	1.36	1.35	1.34	1.32	1.32	1.31	1.30	1.29	1.29	1.29	1.30

※ 石川県及び全国は季節調整値

※ 令和3年9月以降の数値については、有効求職に「オンライン登録者」を含む。

### 求人状況

新規求人(パート含む)は 864人(うち常用 818人)で 対前年同月比 20.5%減(常用同 21.6%減)、

有効求人は 2,289人(うち常用 2,206人)で 同 24.3%減(常用同 23.7%減)となった。

### 求職状況

新規求職者(パート含む)は 323人(うち常用 322人)で 対前年同月比 2.5%増(常用同 2.2%増)、

有効求職者は 1,594人(うち常用 1,590人)で 同 5.9%増(常用同 5.8%増)となった。

### 就職件数

就職件数(パート含む)は 115件(うち常用 110件)で 対前年同月比 16.1%減(常用同 16.7%減)となった。

このうち雇用保険受給者は 22件で対前年同月比 48.8%減となった。

### 月間有効求人倍率

有効求人倍率(パート含む)は 1.44倍(常用 1.39倍)で

対前年同月比 0.57ポイント低下(常用 0.53ポイント低下)となった。

石川県最低賃金  
時間額 933 円  
令和5年10月8日発効

～ 年収のカベ対策として労働者1人につき最大50万円助成します！ ～ (キャリアアップ助成金)

### 2023年10月から「キャリアアップ助成金『社会保険適用時処遇改善コース』が始まりました！

(注)大企業の場合は3/4の額の助成となります。支給申請の事務手続きも簡単になりました。

手当等支給コース(※1年目20万円、2年目20万円、3年目10万円)

→ 1年目「賃金の15%以上を追加支給(社会保険適用促進手当など)」

→ 2年目「賃金の15%以上を追加支給(社会保険適用促進手当など)」

→ 3年目「賃金の18%以上を増額」

(※1人当たりの助成額)

労働時間延長コース(1人当たり助成額30万円)

週所定労働時間4時間以上の延長 または、

週所定労働時間3時間以上4時間未満の延長かつ賃金5%以上増額 または、

週所定労働時間2時間以上3時間未満の延長かつ賃金10%以上増額 または、

週所定労働時間1時間以上2時間未満の延長かつ賃金15%以上増額

◆◆◆ 令和5年10月1日～令和8年3月31日までの間に新たに社会保険の適用となった労働者が対象です。◆◆◆

◆ 当助成制度のご利用には「キャリアアップ計画書」を事前に提出する必要があります。

制度の詳細なお問い合わせは、石川労働局 職業対策課(連絡先:076(265)4427)もしくは、石川働き方改革推進支援センター(0120(319)339)にて、ご相談をお受けしております。

## 一般職業紹介状況(パートを含む全数)

区 分		10月			前 月	前年同月	前年同月比 %、ポイント
		七尾	羽咋				
求 職	新規求職申込件数	323	177	146	316	315	2.5
	うち常用	322	176	146	314	315	2.2
	うち保険受給者	47	21	26	67	65	▲ 27.7
	うちパート	120	71	49	108	133	▲ 9.8
	月間有効求職者数	1,594	804	790	1,634	1,505	5.9
	うち常用	1,590	801	789	1,629	1,503	5.8
	うち保険受給者	376	180	196	645	498	▲ 24.5
	うちパート	611	316	295	619	613	▲ 0.3
紹 介	紹介件数	309	177	132	272	280	10.4
	うち常用	293	172	121	269	270	8.5
	うち保険受給者	51	26	25	73	83	▲ 38.6
	うちパート	107	57	50	84	114	▲ 6.1
就 職	就職件数	115	66	49	131	137	▲ 16.1
	うち常用	110	65	45	129	132	▲ 16.7
	うち保険受給者	22	14	8	51	43	▲ 48.8
	うちパート	54	28	26	39	47	14.9
求 人	新規求人数	864	498	366	819	1,087	▲ 20.5
	うち常用	818	484	334	796	1,043	▲ 21.6
	うちパート	314	178	136	300	442	▲ 29.0
	月間有効求人数	2,289	1,346	943	2,231	3,024	▲ 24.3
	うち常用	2,206	1,309	897	2,167	2,893	▲ 23.7
諸 比 率	就職率 (%)	35.6	37.3	33.6	41.5	43.5	▲ 7.9
	うち常用 [%]	34.2	36.9	30.8	41.1	41.9	▲ 7.7
	新規求人倍率	2.67	2.81	2.51	2.59	3.45	▲ 0.78
	うち常用	2.54	2.75	2.29	2.54	3.31	▲ 0.77
	有効求人倍率	1.44	1.67	1.19	1.37	2.01	▲ 0.57
うち常用	1.39	1.63	1.14	1.33	1.92	▲ 0.53	

※ 令和3年9月以降の数値については、求職に「オンライン登録者」を含み、就職に「オンライン自主応募」を含む。

## 職業別有効求人倍率(常用)

(注) 常用的パートを含み、臨時・季節を除く。

区 分	有効求人 (人)	有効求職 (人)	有効求人 倍率(倍)	区 分	有効求人 (人)	有効求職 (人)	有効求人 倍率(倍)
合 計	2,206	1,590	1.39	農林漁業	31	21	1.48
管理・専門	300	166	1.81	生産工程	375	211	1.78
事 務	122	252	0.48	輸送・機械運転	138	67	2.06
販 売	257	79	3.25	建設関係	129	30	4.30
サービス	594	151	3.93	運搬・清掃等	198	307	0.64
保 安	62	16	3.88	分類不能	0	290	—

※ 令和3年9月以降の数値については、有効求職に「オンライン登録者」を含む。

## 雇用保険適用・給付状況

区 分		10月			前 月	前年同月	前年同月比 %
		七尾	羽咋				
新規適用事業所数		1	0	1	6	4	▲ 75.0
廃止事業所数		4	2	2	25	2	100.0
月末現在適用事業所数		2,095	1,228	867	2,099	2,121	▲ 1.2
被保険者資格取得者数		234	141	93	238	257	▲ 8.9
被保険者資格喪失者数		328	196	132	257	375	▲ 12.5
離職票交付枚数		222	128	94	179	246	▲ 9.8
月末現在被保険者数		29,153	17,477	11,676	29,262	29,411	▲ 0.9
基 本 手 当	受給資格決定件数	89	47	42	82	88	1.1
	初回受給者数	78	40	38	72	52	50.0
	受給者実人員	433	215	218	430	353	22.7
	支給金額 (千円)	54,977	29,332	25,645	51,088	43,967	25.0

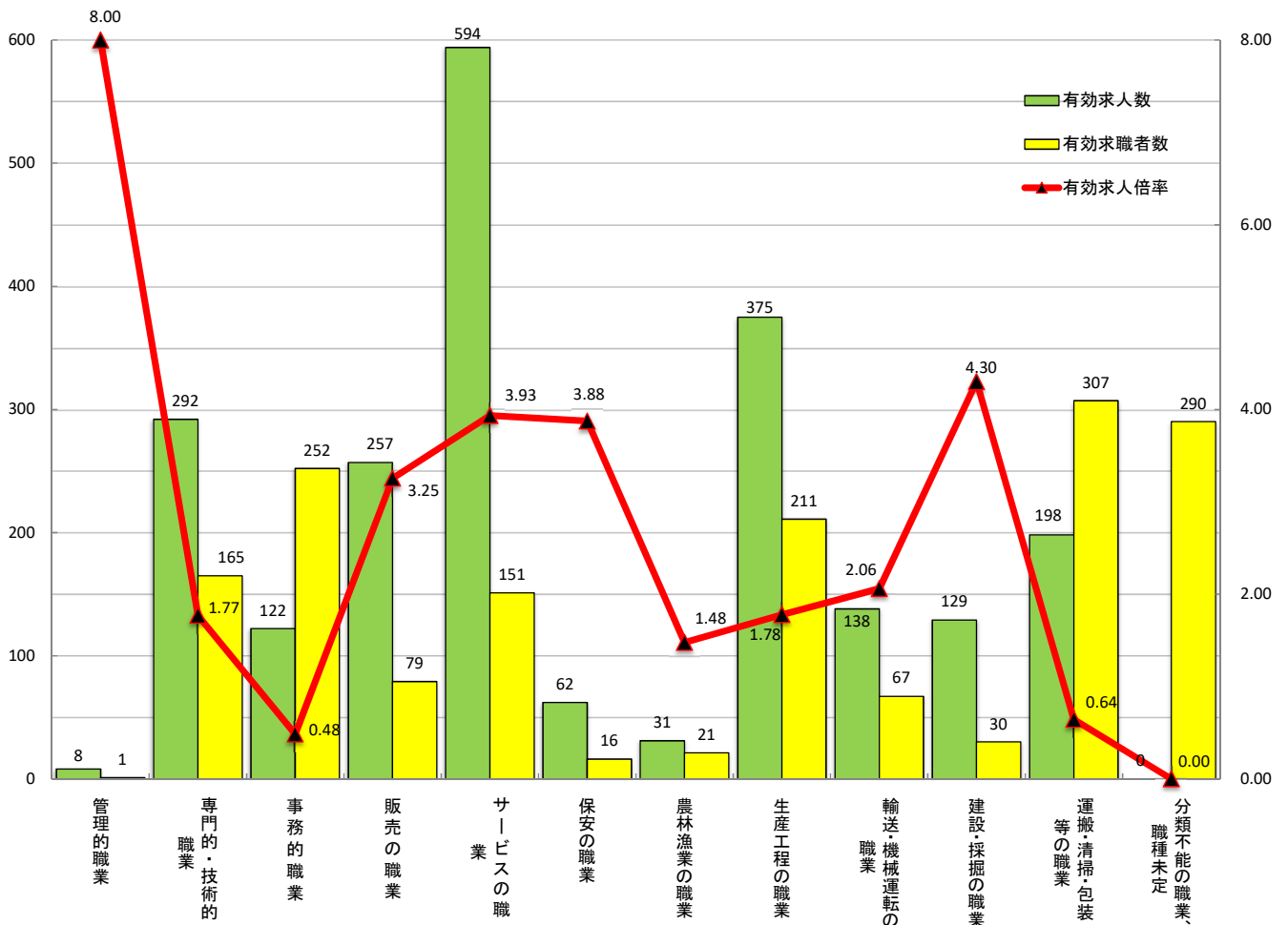
# 職業別 有効求人・求職バランスシート（常用計）

【令和5年10月内容】

七尾公共職業安定所 合計

職業	有効求人数			有効求職者数			有効求人倍率
	一般	パート	合計	一般	パート	合計	
職業計	1,390	816	2,206	980	610	1,590	1.39
管理的職業	8	0	8	1	0	1	8.00
専門的・技術的職業	239	53	292	111	54	165	1.77
事務的職業	89	33	122	171	81	252	0.48
販売の職業	120	137	257	41	38	79	3.25
サービスの職業	263	331	594	94	57	151	3.93
保安の職業	48	14	62	5	11	16	3.88
農林漁業の職業	21	10	31	14	7	21	1.48
生産工程の職業	309	66	375	168	43	211	1.78
輸送・機械運転の職業	119	19	138	58	9	67	2.06
建設・採掘の職業	128	1	129	27	3	30	4.30
運搬・清掃・包装等の職業	46	152	198	132	175	307	0.64
分類不能の職業、職種未定	0	0	0	158	132	290	-

(臨時・季節は含まず)



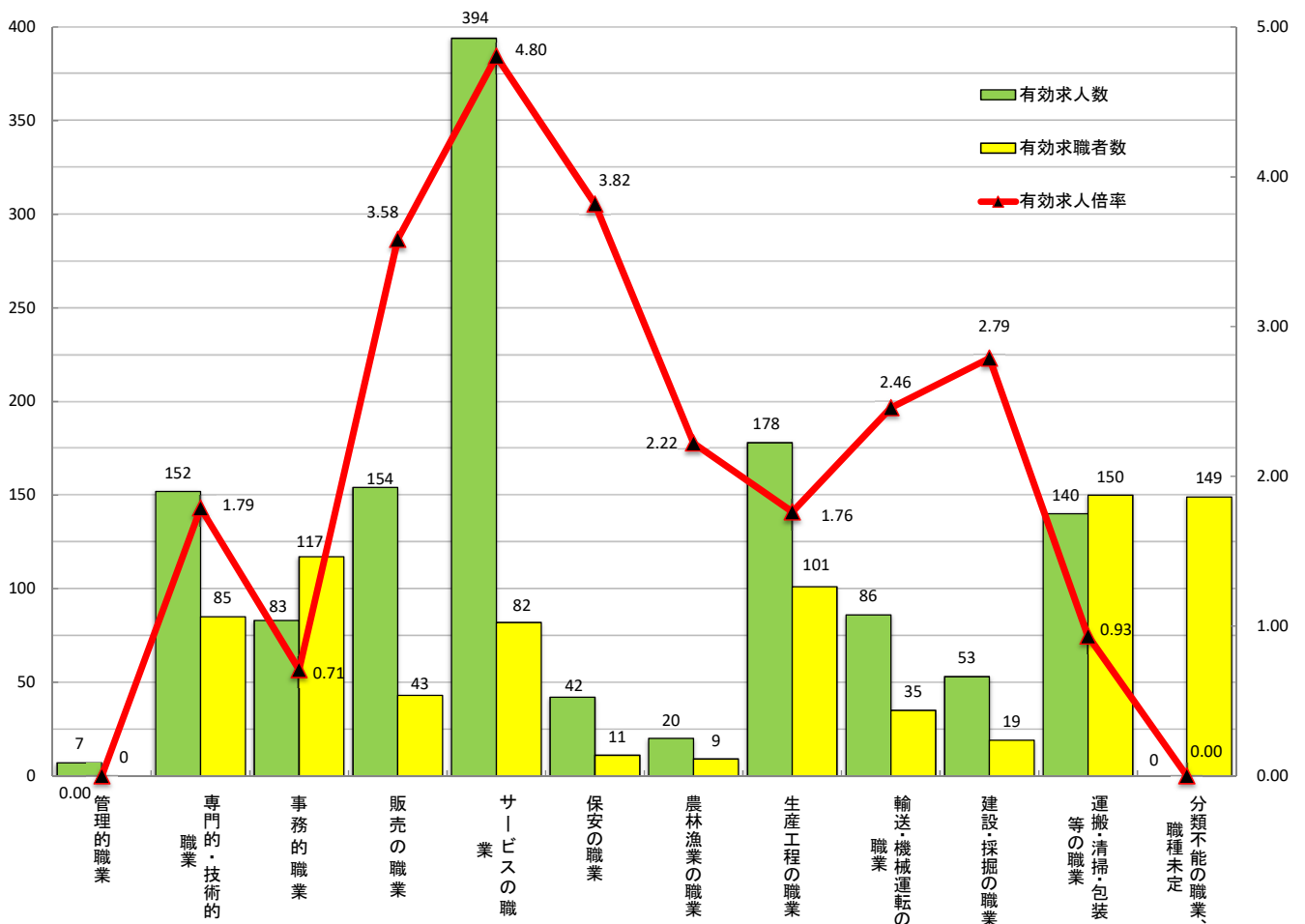
# 職業別 有効求人・求職バランスシート（常用計）

【令和5年10月内容】

七尾本所

職業	有効求人数			有効求職者数			有効求人倍率
	一般	パート	合計	一般	パート	合計	
職業計	762	547	1,309	486	315	801	1.63
管理的職業	7	0	7	0	0	0	-
専門的・技術的職業	122	30	152	55	30	85	1.79
事務的職業	59	24	83	83	34	117	0.71
販売の職業	69	85	154	23	20	43	3.58
サービスの職業	162	232	394	48	34	82	4.80
保安の職業	28	14	42	3	8	11	3.82
農林漁業の職業	12	8	20	6	3	9	2.22
生産工程の職業	148	30	178	81	20	101	1.76
輸送・機械運転の職業	71	15	86	28	7	35	2.46
建設・採掘の職業	53	0	53	17	2	19	2.79
運搬・清掃・包装等の職業	31	109	140	64	86	150	0.93
分類不能の職業、職種未定	0	0	0	78	71	149	-

(臨時・季節は含まず)



# 職業別 有効求人・求職バランスシート（常用計）

【令和5年10月内容】

羽咋出張所

職業	有効求人数			有効求職者数			有効求人倍率
	一般	パート	合計	一般	パート	合計	
<b>職業計</b>	<b>653</b>	<b>270</b>	<b>923</b>	<b>498</b>	<b>300</b>	<b>798</b>	<b>1.16</b>
管理的職業	1	0	1	2	0	2	0.50
専門的・技術的職業	119	22	141	46	25	71	1.99
事務的職業	35	11	46	99	65	164	0.28
販売の職業	45	57	102	18	15	33	3.09
サービスの職業	114	96	210	36	21	57	3.68
保安の職業	19	1	20	4	2	6	3.33
農林漁業の職業	17	1	18	7	2	9	2.00
生産工程の職業	161	36	197	93	21	114	1.73
輸送・機械運転の職業	59	5	64	30	2	32	2.00
建設・採掘の職業	66	1	67	12	1	13	5.15
運搬・清掃・包装等の職業	17	40	57	68	95	163	0.35
分類不能の職業、職種未定	0	0	0	83	51	134	-

(臨時・季節は含まず)

