

石川労働局発表
令和5年10月31日(火)

報道関係者 各位

【照会先】

職業安定部職業安定課

課長 今町 聡

課長補佐 山口 明弘

電話 076 (265) 4427



令和6年3月新規高等学校卒業予定者の 就職内定率は71.1%（令和5年9月末現在）

石川労働局（局長 ながしま まさひろ 長嶋 政弘）は、令和6年3月新規高等学校卒業予定者の令和5年9月末現在の就職内定状況等を取りまとめました（第1表）。

その結果の概要は、下記のとおりです。

記

1 就職内定率(3/2)	71.1 % (前年同月比2.2ポイント低下)
2 就職希望者数	1,436人 (同7.5%減)
3 就職内定者数	1,021人 (同10.4%減)
4 県内企業からの求人数	6,077人 (同14.9%増)
5 求人倍率(4/2)	4.23倍 (同0.82ポイント上昇)

(参考)

第1表 「令和6年3月新規高等学校卒業予定者の職業紹介状況」

第2表 「新規高等学校卒業予定者の求人・求職・就職内定状況の推移」

※ 本調査については、石川県内全ての高等学校（全日制・定時制・通信制・専攻科）及び特別支援学校高等部を対象とし、学校・公共職業安定所の紹介を希望する生徒の状況を取りまとめたものです。（公務員への就職・縁故就職等を希望する生徒は含まれません。）

令和6年3月新規高等学校卒業予定者の職業紹介状況

令和5年9月末現在

(1) 求職・就職状況(公務・縁故等を除く)

	計			前年同月	対前年比
	男	女			
1. 卒業予定者数	9,465	4,824	4,641	9,792	▲ 3.3%
2. 就職希望者数	1,436	899	537	1,553	▲ 7.5%
(1) うち 県内	1,330	818	512	1,468	▲ 9.4%
(2) うち 県外	106	81	25	85	24.7%
3. 就職内定者数	1,021	630	391	1,139	▲ 10.4%
(1) うち 県内	949	580	369	1,088	▲ 12.8%
(2) うち 県外	72	50	22	51	41.2%
4. 就職内定率	71.1	70.1	72.8	73.3	▲ 2.2P
(1) うち 県内	71.4	70.9	72.1	74.1	▲ 2.7P
(2) うち 県外	67.9	61.7	88.0	60.0	7.9P
5. 就職者の 県内就職率(%)	92.9	92.1	94.4	95.5	▲ 2.6P

(2) 求人状況

	計	前年同月	対前年比
6. 求人数	6,077	5,291	14.9%
7. 求人倍率 [倍]	4.23	3.41	0.82P

(3) 求人状況(産業別・職業別内訳)

		計	前年同月	対前年比
産業別	D 建設業	1,241	1,086	14.3%
	E 製造業	2,115	1,882	12.4%
	11 繊維工業	213	201	6.0%
	25～31 機械	1,090	988	10.3%
	G 情報通信業	43	31	38.7%
	H 運輸業、郵便業	303	283	7.1%
	I 卸売業、小売業	577	518	11.4%
	J 金融業、保険業	16	9	77.8%
	M 宿泊業、 飲食サービス業	514	396	29.8%
	N 生活関連サービス 業、娯楽業	161	159	1.3%
	P 医療、福祉	379	358	5.9%
	R サービス業	241	198	21.7%
	上記以外の産業	487	371	31.3%
計		6,077	5,291	14.9%
職業別	A 専門・技術、管理	690	566	21.9%
	B 事務	370	314	17.8%
	C 販売	392	305	28.5%
	D サービス	1,052	923	14.0%
	H,I, 技能工、採掘、 J,K 製造、建築	3,416	3,066	11.4%
	上記以外の職業	157	117	34.2%
規模別	29 人以下	2,144	1,931	11.0%
	30 ～ 99 人	1,990	1,740	14.4%
	100 ～ 299 人	1,006	895	12.4%
	300 ～ 499 人	190	212	▲ 10.4%
	500 ～ 999 人	373	229	62.9%
	1,000 人以上	374	284	31.7%

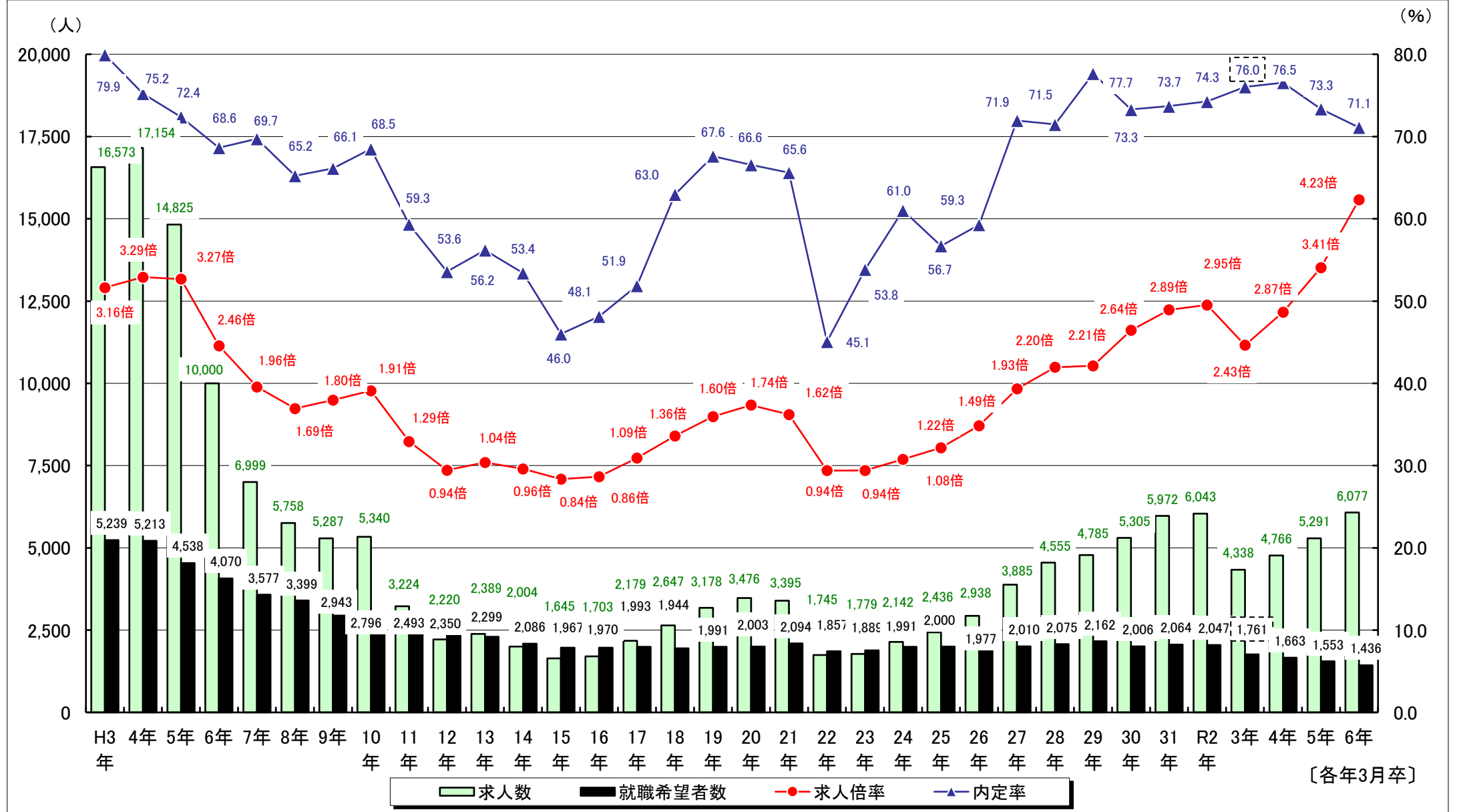
石川労働局職業安定部職業安定課

※ 「5.就職者の県内就職率」とは、就職者数のうち県内に就職した者の比率(「3(1)」÷「3」)である。

新規高等学校卒業予定者の求人・求職・就職内定状況の推移

各年9月末日現在

石川労働局職業安定部職業安定課



注 令和3年3月卒の就職希望者数及び内定率については、令和2年10月末現在における状況である。(令和3年3月の点線部)