

ハローワーク輪島 業務月報

令和5年8月分

輪島公共職業安定所

〒928-8609 輪島市鳳至町畠田99-3
電話：0768-22-0325 FAX：0768-22-1394

能登出張所

〒927-0435 鳳珠郡能登町宇出津新港3-2-2
電話：0768-62-1242 FAX：0768-62-1243

◆管内の労働市場の動きについて

【求人状況】

新規求人数は340人で、前年同月に比べ5.8%減少した。
産業別でみると運輸業は13人で85.7%増(前年同月比、以下同じ)、サービス業は45人で36.4%増、医療・福祉業は65人で1.6%増となった。
一方、製造業は16人で46.7%減、卸売・小売業は36人で39.0%減、宿泊・飲食業は19人で29.6%減、建設業は78人で6.0%減となった。
有効求人数は1,065人で、前年同月に比べ4.1%減少した。

【求職状況】

新規求職者数は169人で、前年同月に比べ1.2%増加した。
有効求職者数は794人で、前年同月に比べ0.1%減少した。

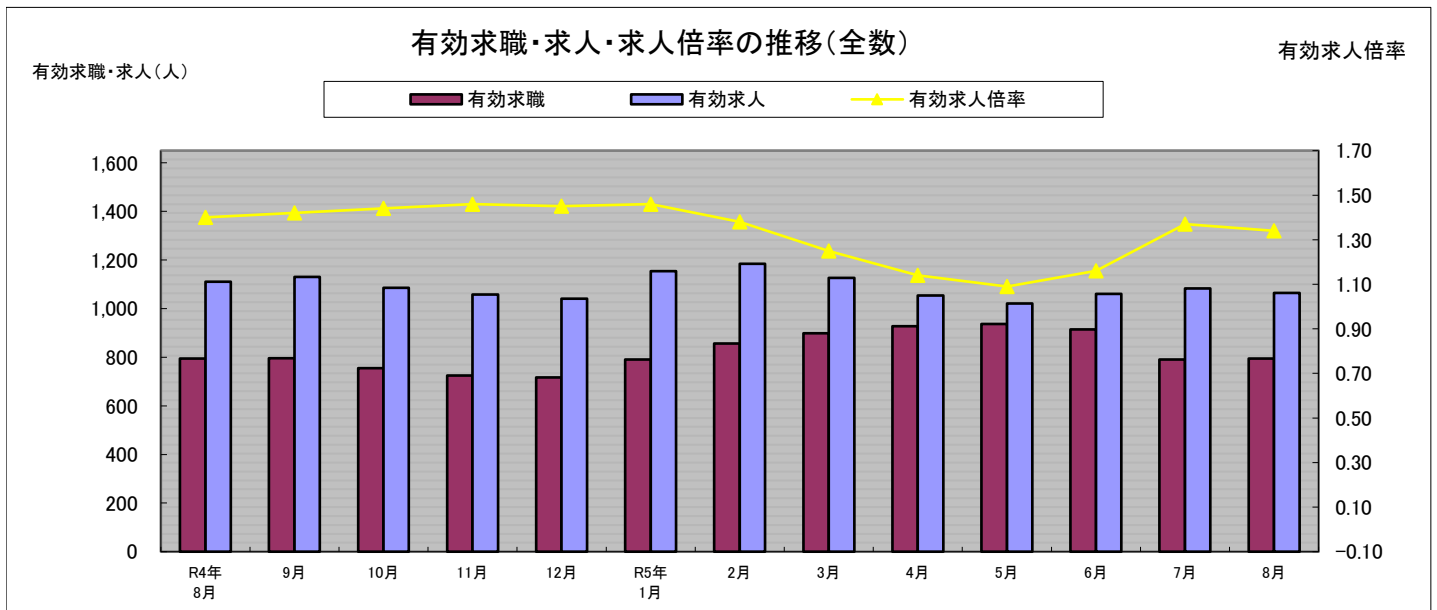
【就職者の状況】

就職者数は85人で前年同月に比べ1.2%減となり、うち常用就職者数は61人で就職者全体の71.8%を占めた。

【有効求人倍率の状況】

有効求人倍率は1.34倍となり、輪島市・穴水町が1.28倍、珠洲市・能登町が1.42倍となった。

求人倍率(全国) 1.29倍 求人倍率(石川) 1.57倍 求人倍率(管内) 1.34倍



	R4年8月	9月	10月	11月	12月	R5年1月	2月	3月	4月	5月	6月	7月	8月
有効求職	795	796	755	725	717	791	857	899	927	937	914	791	794
有効求人	1,111	1,130	1,085	1,058	1,041	1,154	1,184	1,126	1,054	1,021	1,060	1,083	1,065
有効求人倍率	1.40	1.42	1.44	1.46	1.45	1.46	1.38	1.25	1.14	1.09	1.16	1.37	1.34

一般職業紹介状況（パートを含む全数）

区分	全数			前月	前年同月	前年同月比	
	うち本所	うち出張所					
求職者数	新規求職者数	169	95	74	129	167	1.2%
	うち常用	155	87	68	119	156	▲ 0.6%
	うち保険受給者	33	19	14	18	37	▲ 10.8%
	うちパート	72	41	31	54	57	26.3%
月間有効求職者数	月間有効求職者数	794	441	353	791	795	▲ 0.1%
	うち常用	768	426	342	756	769	▲ 0.1%
	うち保険受給者	279	147	132	265	272	2.6%
	うちパート	371	224	147	369	347	6.9%
求人人数	新規求人数	340	187	153	378	361	▲ 5.8%
	うち常用	316	165	151	345	346	▲ 8.7%
	うちパート	118	63	55	145	134	▲ 11.9%
	有効求人数	1,065	565	500	1,083	1,111	▲ 4.1%
	うち常用	1,020	532	488	1,029	1,045	▲ 2.4%
うちパート	352	176	176	369	420	▲ 16.2%	
紹介件数	紹介件数	129	73	56	149	150	▲ 14.0%
	うち常用	107	53	54	130	128	▲ 16.4%
	うち保険受給者	22	10	12	32	34	▲ 35.3%
	うちパート	68	46	22	89	78	▲ 12.8%
就職件数	就職件数	85	46	39	91	86	▲ 1.2%
	うち常用	61	26	35	74	69	▲ 11.6%
	うち保険受給者	12	4	8	16	17	▲ 29.4%
	うちパート	53	36	17	60	45	17.8%
諸比率	新規求人倍率	2.01	1.97	2.07	2.93	2.16	▲ 0.15P
	うち常用	2.04	1.90	2.22	2.90	2.22	▲ 0.18P
	有効求人倍率	1.34	1.28	1.42	1.37	1.40	▲ 0.06P
	うち常用	1.33	1.25	1.43	1.36	1.36	▲ 0.03P
	就職率	50.3	48.4	52.7	70.5	51.5	▲ 1.2P
うち常用	39.4	29.9	51.5	62.2	44.2	▲ 4.8P	

中高年齢者の職業紹介状況【45歳以上】（パートを含む全数）

区分	全数			前月	前年同月	前年同月比	
	うち本所	うち出張所					
求職・就職	新規求職者数	112	56	56	77	102	9.8%
	うち55歳以上	85	44	41	58	71	19.7%
	有効求職者数	548	301	247	565	535	2.4%
	うち55歳以上	399	216	183	417	387	3.1%
	紹介件数	80	46	34	92	89	▲ 10.1%
	うち55歳以上	54	32	22	63	58	▲ 6.9%
就職件数	就職件数	56	35	21	59	48	16.7%
	うち55歳以上	41	25	16	42	28	46.4%

* 令和3年9月以降の数値には、「オンライン登録者数」や、「オンライン自主応募」による就職件数等が含まれる。

◎全数・・常用・臨時・季節・パートを含んだ全ての数

◎常用・・雇用期間の定めがないか、雇用期間が4ヶ月以上のもの。

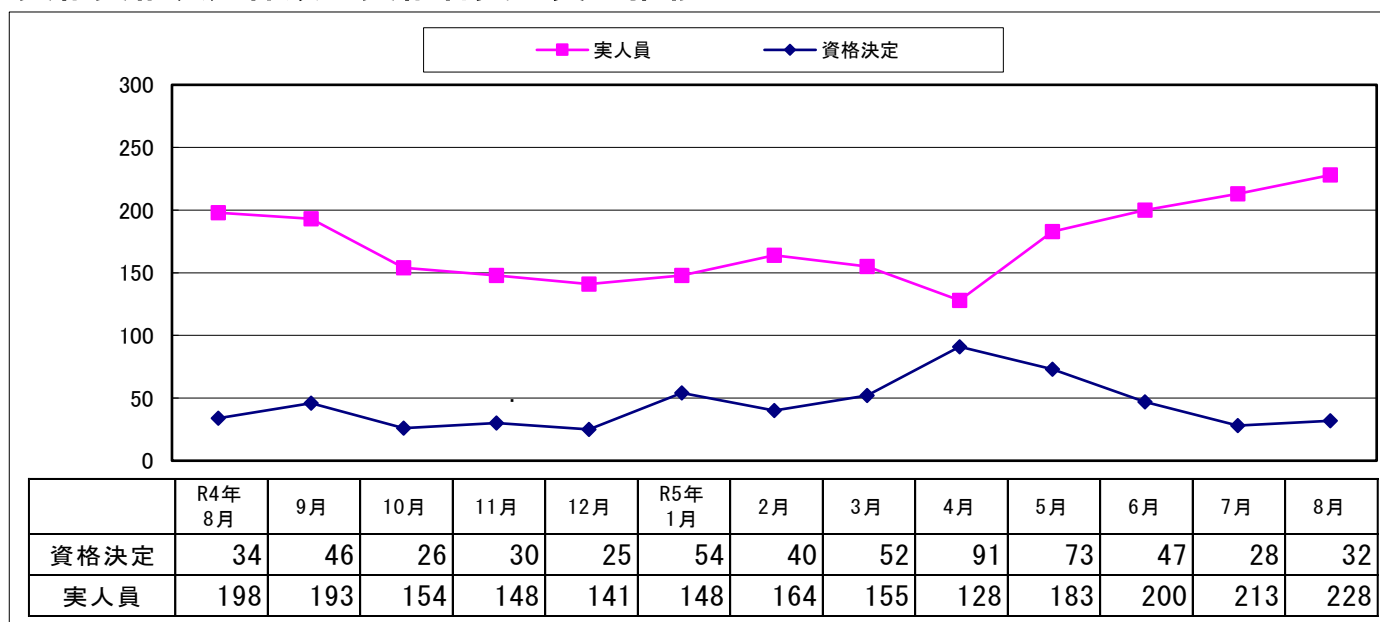
◎求人倍率・・求職者1人に対する求人数の割合。有効（新規）求人数/有効（新規）求職者数

◎就職率・・求職者に対する就職件数の割合。就職件数/新規求職申込件数×100

産業別新規求人状況

産 業	全 数		前月	前年同月	前年同月比	
	うち 本所	うち 出張所				
建設業	78	30	48	61	83	▲ 6.0%
製造業	16	6	10	50	30	▲ 46.7%
食料品	8	2	6	7	18	▲ 55.6%
繊維工業	1	0	1	26	3	▲ 66.7%
電子機械	1	0	1	1	1	0.0%
その他の製造	2	2	0	2	1	100.0%
運輸業	13	7	6	23	7	85.7%
卸売・小売業	36	22	14	19	59	▲ 39.0%
宿泊・飲食業	19	5	14	31	27	▲ 29.6%
医療・福祉業	65	42	23	96	64	1.6%
サービス業	45	39	6	72	33	36.4%
その他の産業	68	36	32	26	58	17.2%
合計	340	187	153	378	361	▲ 5.8%

受給資格決定件数・受給者実人員の推移



雇用保険状況（適用関係）

区 分	全 数	うち 出張所	男	女	前月	前年同月	前年同月比	
								適用
	新規適用事業所数	1	0	*	*	2	4	▲ 75.0%
	廃止・脱退事業所数	2	1	*	*	1	4	▲ 50.0%
	被保険者資格取得者数	79	46	42	37	82	95	▲ 16.8%
	被保険者資格喪失者数	105	44	62	43	85	97	8.2%
	離職票交付枚数	72	36	*	*	58	73	▲ 1.4%
	月末現在被保険者数	11,289	5,606	5,839	5,450	11,314	11,595	▲ 2.6%

* 主な用語の説明

◎受給資格決定件数・・・雇用保険の受給資格があり、失業給付を受給するための手続きをした件数。

◎受給者実人員・・・雇用保険の失業給付を受給している人数。

雇用保険状況（給付関係）

（金額単位：千円）

金額の千円未満は切り捨て

区分	全	数		男	女	前月	前年同月	前年同月比	
			うち出張所						
一般求職者給付	資格決定件数	32	14	9	23	28	34	▲ 5.9%	
	初回受給者数	39	21	18	21	48	26	50.0%	
	受給者実人員	220	106	94	126	211	194	13.4%	
支給金額	30,138	14,833	13,392	16,746	22,664	25,262	19.3%		
高年齢求職者給付	受給資格決定件数	15	8	12	3	15	17	▲ 11.8%	
	受給者数	12	5	9	3	20	15	▲ 20.0%	
	支給金額	2,610	1,044	1,995	615	4,958	2,820	▲ 7.4%	
短期特例金	受給資格決定件数	6	6	6	0	1	7	▲ 14.3%	
	受給者数	2	2	2	0	2	7	▲ 71.4%	
	支給金額	478	478	478	0	474	1,641	▲ 70.9%	
就職促進給付	就業手当	支給人員	1	0	0	1	2	▲ 50.0%	
		金額	21	0	0	21	42	▲ 87.9%	
	再就職手当	支給人員	21	7	7	14	14	61.5%	
		金額	7,391	2,629	2,765	4,626	6,047	5,492	34.6%
	常用就職支度手当	支給人員	0	0	0	0	0	0	***
		金額	0	0	0	0	0	0	***
広域求職活動費	支給人員	0	0	0	0	1	1	***	
	金額	0	0	0	0	14	14	***	
雇用継続給付	高年齢基本給付金	実人員	111	38	73	38	116	140	▲ 20.7%
		金額	2,887	849	2,047	840	2,385	3,349	▲ 13.8%
	再就職給付金	実人員	0	0	0	0	0	0	***
		金額	0	0	0	0	0	0	***
	育児休業給付	実人員	39	22	1	38	36	33	18.2%
		金額	3,952	2,151	205	3,747	4,566	2,898	36.4%
介護休業給付	実人員	0	0	0	0	0	0	***	
	金額	0	0	0	0	0	0	***	
教育給付	受給者数	2	1	2	0	0	3	▲ 33.3%	
	支給金額	52	5	52	0	0	104	▲ 50.0%	

みんなチェック！
最低賃金。



石川県内の最低賃金

最低賃金より低い賃金で
労働者を使用することはできません。



- 最低賃金は、パート・アルバイト等雇用形態に関係なく適用されます。
- また、労使が最低賃金未満で働くことに合意していたとしても無効となり、適用される最低賃金額で労働契約したものとみなされます。

すべての労働者に適用されます

改正発効日

令和5年10月8日

◇地域別最低賃金

最低賃金の名称	時間額（円）	適用労働者
石川県最低賃金	933	石川県内の事業所で働くすべての労働者（特定最低賃金の適用業種で働く労働者で基幹的労働者でない者を含む）

最低賃金に関するお問い合わせ先…労働基準部賃金室（☎076-265-4425）または、最寄の労働基準監督署