

ハローワーク七尾

業務月報

令和5年7月分
(令和5年8月29日発行)

各種お問い合わせ、人材の募集は、
七尾公共職業安定所

〒926-8609 七尾市小島町西部2

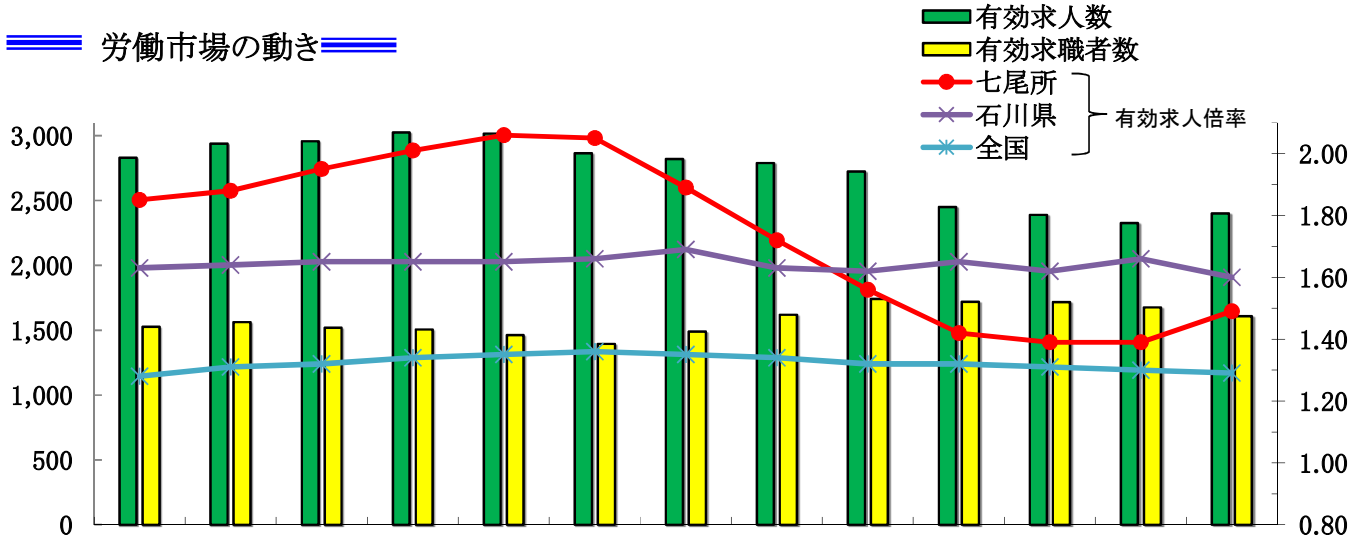
TEL:0767-52-3255

羽咋出張所

〒925-8609 羽咋市南中央町キ105-6

TEL:0767-22-1241

労働市場の動き



区分	令和4年7月	8月	9月	10月	11月	12月	令和5年1月	2月	3月	4月	5月	6月	令和5年7月
有効求人人数	2,830	2,938	2,958	3,024	3,017	2,864	2,820	2,788	2,724	2,450	2,390	2,326	2,400
有効求職者数	1,527	1,563	1,520	1,505	1,462	1,395	1,490	1,620	1,743	1,720	1,717	1,675	1,607
有効求人倍率													
七尾所	1.85	1.88	1.95	2.01	2.06	2.05	1.89	1.72	1.56	1.42	1.39	1.39	1.49
石川県	1.63	1.64	1.65	1.65	1.65	1.66	1.69	1.63	1.62	1.65	1.62	1.66	1.60
全国	1.28	1.31	1.32	1.34	1.35	1.36	1.35	1.34	1.32	1.32	1.31	1.30	1.29

※ 石川県及び全国は季節調整値

※ 令和3年9月以降の数値については、有効求職に「オンライン登録者」を含む。

求人の状況

新規求人(パート含む)は 817人(うち常用 798人)で 対前年同月比 19.3%減(常用同 17%減)、

有効求人は 2,400人(うち常用 2,321人)で 同 15.2%減(常用同 14.5%減)となった。

求職の状況

新規求職者(パート含む)は 365人(うち常用 364人)で 対前年同月比 25%増(常用同 25.1%増)、

有効求職者は 1,607人(うち常用 1,602人)で 同 5.2%増(常用同 5.1%増)となった。

就職件数

就職件数(パート含む)は 135件(うち常用 129件)で 対前年同月比 6.3%増(常用同 4.9%増)となった。

このうち雇用保険受給者は 48件で対前年同月比 45.5%増となった。

月間有効求人倍率

有効求人倍率(パート含む)は 1.49倍(常用 1.45倍)で

対前年同月比 0.36ポイント低下(常用 0.33ポイント低下)となった。

石川県最低賃金
時間額 891 円
令和4年10月8日発効

毎年9月は 障害者雇用支援月間です。

月間では、事業主のみならず広く国民の皆様に対して障害者雇用の機運を醸成するとともに障害者の職業的自立を支援するため、石川労働局では石川県、高齢・障害・求職者雇用支援機構石川支部と協力して様々な取組や啓発活動を展開しています。

◆ 1 障害者就職面接会の開催 ◆

ハローワーク七尾では、就職を希望する障害者と障害者雇用を検討する企業との「障害者就職説明・面接会」を開催します。

開催日時・会場：令和5年9月27日(水) 13時30分～15時30分 矢田郷地区コミュニティセンター(旧七尾サンライフプラザ)

◆ 2 障害者雇用優良事業所・優秀勤労障害者の表彰式(知事表彰ほか)を 令和5年10月4日(水)に石川県庁1109会議室で開催します。 ◆

◆ 3 一般従業員向けの「精神・発達障害者しごとサポーター(職場における『応援者』)養成講座」の開催 ◆

七尾地区日程：令和5年10月3日(火) 七尾地方合同庁舎 2階会議室(定員25名)

一般職業紹介状況(パートを含む全数)

区 分		7月		前月	前年同月	前年同月比 %、ポイント	
		七尾	羽咋				
求 職	新規求職申込件数	365	193	172	343	292	25.0
	うち常用	364	192	172	342	291	25.1
	うち保険受給者	100	45	55	81	73	37.0
	うちパート	126	75	51	126	107	17.8
	月間有効求職者数	1,607	843	764	1,675	1,527	5.2
	うち常用	1,602	838	764	1,670	1,524	5.1
	うち保険受給者	624	317	307	614	540	15.6
紹 介	うちパート	624	330	294	691	638	▲ 2.2
	紹介件数	290	171	119	291	285	1.8
	うち常用	272	160	112	273	272	0.0
	うち保険受給者	72	47	25	94	73	▲ 1.4
就 職	うちパート	91	52	39	92	74	23.0
	就職件数	135	84	51	149	127	6.3
	うち常用	129	80	49	138	123	4.9
	うち保険受給者	48	33	15	57	33	45.5
求 人	うちパート	47	23	24	57	39	20.5
	新規求人数	817	489	328	808	1,013	▲ 19.3
	うち常用	798	480	318	766	961	▲ 17.0
	うちパート	297	198	99	312	391	▲ 24.0
諸 比 率	月間有効求人数	2,400	1,427	973	2,326	2,830	▲ 15.2
	うち常用	2,321	1,374	947	2,212	2,714	▲ 14.5
	うちパート	919	654	265	917	1,034	▲ 11.1
	就職率(%)	37.0	43.5	29.7	43.4	43.5	▲ 6.5
就 職 率 (%)	うち常用 [%]	35.4	41.7	28.5	40.4	42.3	▲ 6.9
	新規求人倍率	2.24	2.53	1.91	2.36	3.47	▲ 1.23
	うち常用	2.19	2.50	1.85	2.24	3.30	▲ 1.11
	有効求人倍率	1.49	1.69	1.27	1.39	1.85	▲ 0.36
有 効 求 人 倍 率	うち常用	1.45	1.64	1.24	1.32	1.78	▲ 0.33

※ 令和3年9月以降の数値については、求職に「オンライン登録者」を含み、就職に「オンライン自主応募」を含む。

職業別有効求人倍率(常用)

(注) 常用的パートを含み、臨時・季節を除く。

区 分	有効求人 (人)	有効求職 (人)	有効求人 倍率(倍)	区 分	有効求人 (人)	有効求職 (人)	有効求人 倍率(倍)
合 計	2,321	1,602	1.45	農林漁業	33	17	1.94
管理・専門	299	160	1.87	生産工程	364	215	1.69
事 務	140	297	0.47	輸送・機械運転	153	73	2.10
販 売	278	83	3.35	建設関係	160	32	5.00
サービス	592	153	3.87	運搬・清掃等	239	287	0.83
保 安	63	14	4.50	分類不能	0	271	—

※ 令和3年9月以降の数値については、有効求職に「オンライン登録者」を含む。

雇用保険適用・給付状況

区 分		7月		前月	前年同月	前年同月比 %	
		七尾	羽咋				
新規適用事業所数		3	2	1	6	3	0.0
廃止事業所数		4	1	3	4	3	33.3
月末現在適用事業所数		2,119	1,239	880	2,120	2,131	▲ 0.6
被保険者資格取得者数		363	262	101	326	296	22.6
被保険者資格喪失者数		366	264	102	334	318	15.1
離職票交付枚数		189	130	59	186	217	▲ 12.9
月末現在被保険者数		29,297	17,517	11,780	29,311	29,626	▲ 1.1
基 本 手 当	受給資格決定件数	99	56	43	97	95	4.2
	初回受給者数	115	64	51	87	92	25.0
	受給者実人員	437	226	211	401	405	7.9
	支給金額(千円)	49,107	24,996	24,111	51,252	47,348	3.7

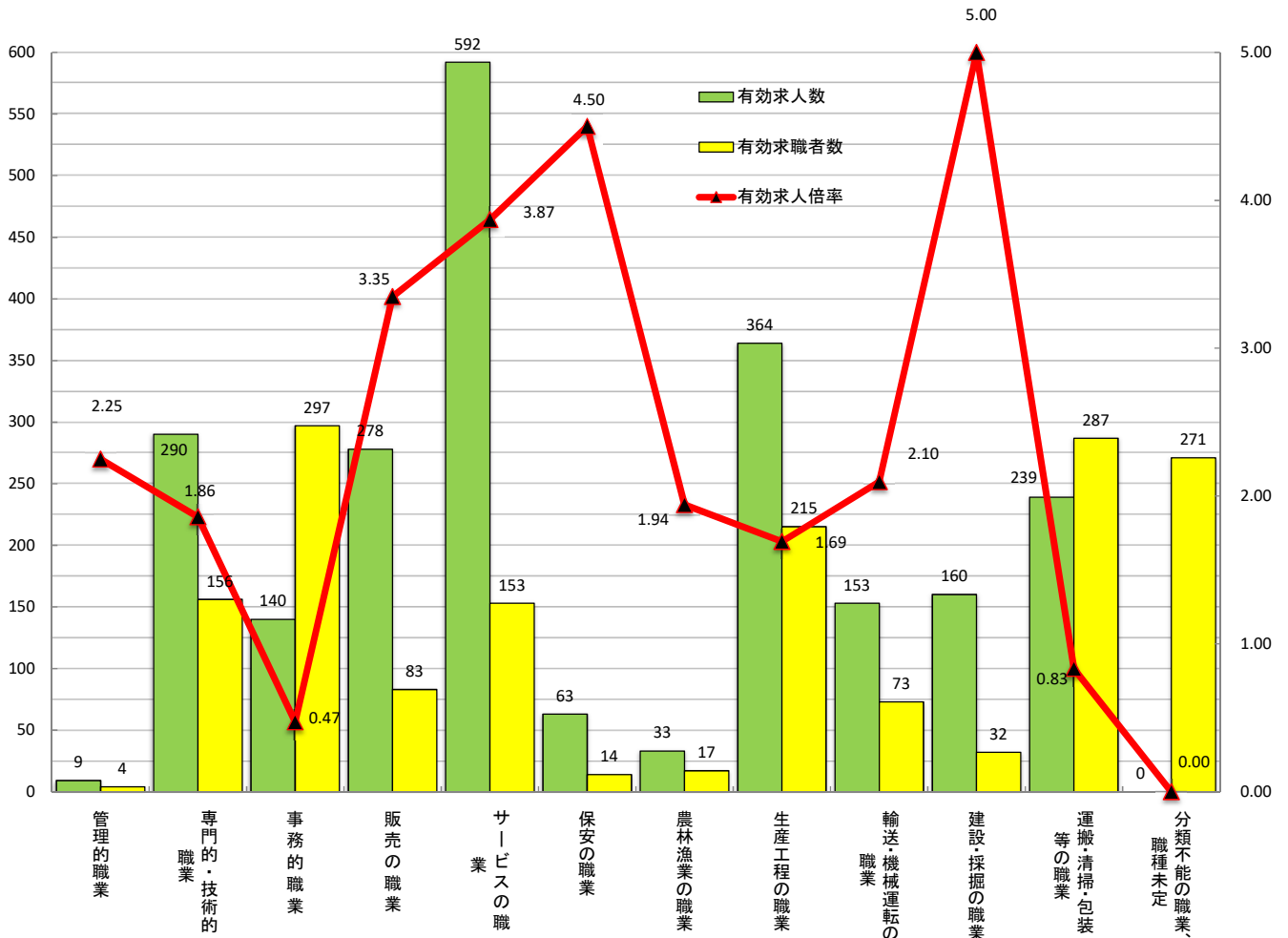
職業別 有効求人・求職バランスシート（常用計）

【令和5年7月内容】

七尾公共職業安定所 合計

職業	有効求人数			有効求職者数			有効求人倍率
	一般	パート	合計	一般	パート	合計	
職業計	1,448	873	2,321	981	621	1,602	1.45
管理的職業	9	0	9	4	0	4	2.25
専門的・技術的職業	240	50	290	105	51	156	1.86
事務的職業	92	48	140	189	108	297	0.47
販売の職業	116	162	278	44	39	83	3.35
サービスの職業	267	325	592	86	67	153	3.87
保安の職業	49	14	63	7	7	14	4.50
農林漁業の職業	29	4	33	10	7	17	1.94
生産工程の職業	295	69	364	173	42	215	1.69
輸送・機械運転の職業	138	15	153	61	12	73	2.10
建設・採掘の職業	159	1	160	30	2	32	5.00
運搬・清掃・包装等の職業	54	185	239	124	163	287	0.83
分類不能の職業、職種未定	0	0	0	148	123	271	-

(臨時・季節は含まず)



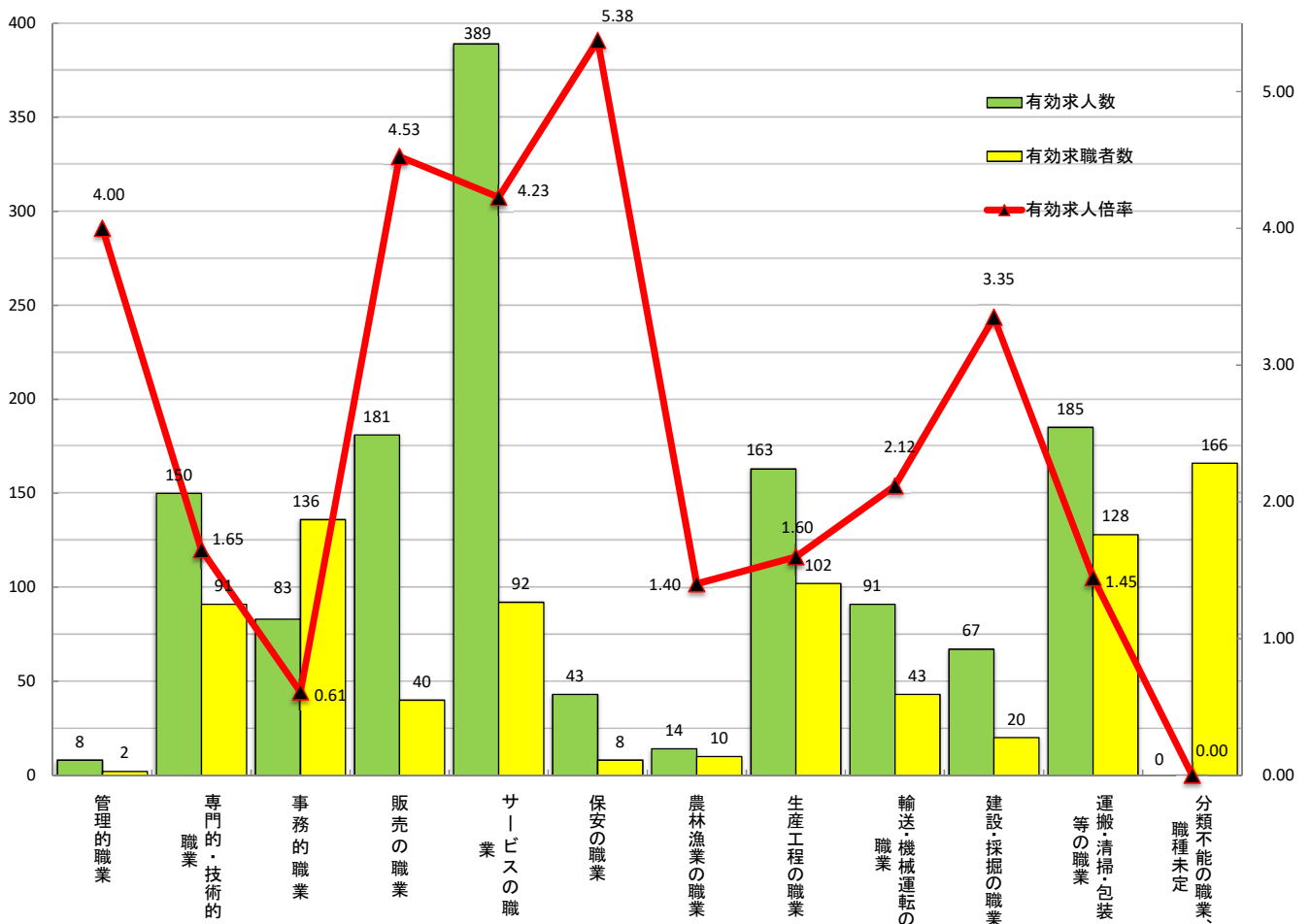
職業別 有効求人・求職バランスシート（常用計）

【令和5年7月内容】

七尾本所

職業	有効求人数			有効求職者数			有効求人倍率
	一般	パート	合計	一般	パート	合計	
職業計	751	623	1,374	511	327	838	1.64
管理的職業	8	0	8	2	0	2	4.00
専門的・技術的職業	119	31	150	62	29	91	1.65
事務的職業	54	29	83	92	44	136	0.61
販売の職業	71	110	181	22	18	40	4.53
サービスの職業	149	240	389	50	42	92	4.23
保安の職業	30	13	43	3	5	8	5.38
農林漁業の職業	11	3	14	5	5	10	1.40
生産工程の職業	129	34	163	81	21	102	1.60
輸送・機械運転の職業	79	12	91	34	9	43	2.12
建設・採掘の職業	67	0	67	19	1	20	3.35
運搬・清掃・包装等の職業	34	151	185	56	72	128	1.45
分類不能の職業、職種未定	0	0	0	85	81	166	-

(臨時・季節は含まず)



職業別 有効求人・求職バランスシート（常用計）

【令和5年7月内容】

羽咋出張所

職業	有効求人数			有効求職者数			有効求人倍率
	一般	パート	合計	一般	パート	合計	
職業計	627	263	890	462	327	789	1.13
管理的職業	1	0	1	3	0	3	0.33
専門的・技術的職業	123	11	134	33	21	54	2.48
事務的職業	34	20	54	97	64	161	0.34
販売の職業	44	70	114	23	19	42	2.71
サービスの職業	94	79	173	36	24	60	2.88
保安の職業	18	2	20	5	6	11	1.82
農林漁業の職業	9	3	12	7	6	13	0.92
生産工程の職業	150	32	182	88	27	115	1.58
輸送・機械運転の職業	54	2	56	33	5	38	1.47
建設・採掘の職業	82	1	83	7	1	8	10.38
運搬・清掃・包装等の職業	18	43	61	64	104	168	0.36
分類不能の職業、職種未定	0	0	0	66	50	116	-

(臨時・季節は含まず)

