

ハローワーク輪島 業務月報

令和5年6月分

輪島公共職業安定所

〒928-8609 輪島市鳳至町畠田99-3
電話：0768-22-0325 FAX：0768-22-1394

能登出張所

〒927-0435 鳳珠郡能登町宇出津新港3-2-2
電話：0768-62-1242 FAX：0768-62-1243

◆管内の労働市場の動きについて

【求人状況】

新規求人数は403人で、前年同月に比べ7.8%減少した。
産業別でみると運輸業は7人で16.7%増(前年同月比、以下同じ)、宿泊・飲食業は38人で15.2%増、建設業は79人で5.3%増、卸売・小売業は63人で1.6%増となった。
一方、サービス業は24人で42.9%減、医療・福祉業は93人で28.5%減、製造業は45人で11.8%減となった。
有効求人数は1,060人で、前年同月に比べ3.7%減少した。

【求職状況】

新規求職者数は162人で、前年同月に比べ10.2%増加した。
有効求職者数は914人で、前年同月に比べ5.5%増加した。

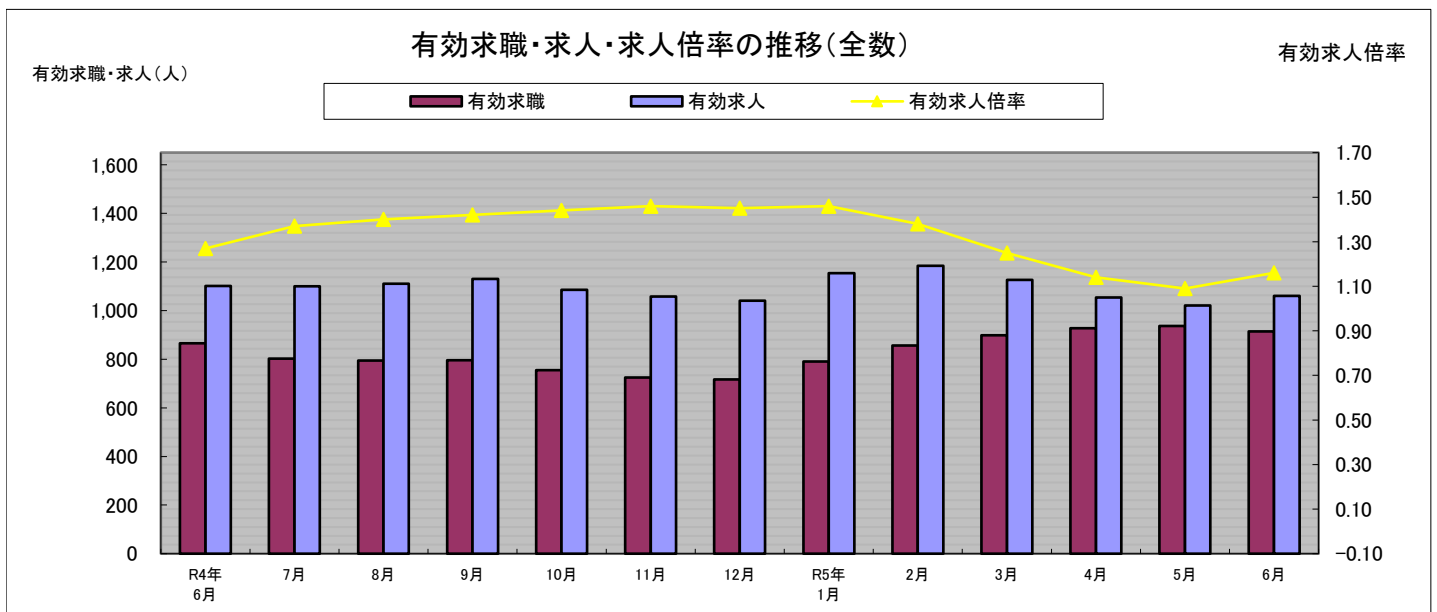
【就職者の状況】

就職者数は91人で前年同月に比べ30.0%増となり、うち常用就職者数は80人で就職者全体の87.9%を占めた。

【有効求人倍率の状況】

有効求人倍率は1.16倍となり、輪島市・穴水町が1.19倍、珠洲市・能登町が1.13倍となった。

求人倍率(全国) 1.30倍 求人倍率(石川) 1.66倍 求人倍率(管内) 1.16倍



	R4年6月	7月	8月	9月	10月	11月	12月	R5年1月	2月	3月	4月	5月	6月
有効求職	866	802	795	796	755	725	717	791	857	899	927	937	914
有効求人	1,101	1,100	1,111	1,130	1,085	1,058	1,041	1,154	1,184	1,126	1,054	1,021	1,060
有効求人倍率	1.27	1.37	1.40	1.42	1.44	1.46	1.45	1.46	1.38	1.25	1.14	1.09	1.16

一般職業紹介状況（パートを含む全数）

区分	全数			前月	前年同月	前年同月比	
	うち本所	うち出張所					
求職者数	新規求職者数	162	92	70	200	147	10.2%
	うち常用	154	89	65	177	138	11.6%
	うち保険受給者	36	15	21	59	23	56.5%
	うちパート	82	54	28	79	70	17.1%
月間有効求職者数	月間有効求職者数	914	483	431	937	866	5.5%
	うち常用	860	476	384	862	817	5.3%
	うち保険受給者	276	139	137	282	274	0.7%
	うちパート	415	251	164	418	414	0.2%
求人	新規求人数	403	215	188	353	437	▲ 7.8%
	うち常用	384	201	183	335	411	▲ 6.6%
	うちパート	136	73	63	119	175	▲ 22.3%
	有効求人数	1,060	575	485	1,021	1,101	▲ 3.7%
	うち常用	1,033	556	477	1,001	1,061	▲ 2.6%
うちパート	358	196	162	334	403	▲ 11.2%	
紹介件数	紹介件数	158	98	60	154	125	26.4%
	うち常用	143	88	55	133	118	21.2%
	うち保険受給者	35	16	19	36	32	9.4%
	うちパート	84	53	31	73	60	40.0%
就職件数	就職件数	91	54	37	92	70	30.0%
	うち常用	80	46	34	81	63	27.0%
	うち保険受給者	24	13	11	26	18	33.3%
	うちパート	49	30	19	46	38	28.9%
諸比率	新規求人倍率	2.49	2.34	2.69	1.77	2.97	▲ 0.48P
	うち常用	2.49	2.26	2.82	1.89	2.98	▲ 0.49P
	有効求人倍率	1.16	1.19	1.13	1.09	1.27	▲ 0.11P
	うち常用	1.20	1.17	1.24	1.16	1.30	▲ 0.10P
	就職率	56.2	58.7	52.9	46.0	47.6	8.6P
うち常用	51.9	51.7	52.3	45.8	45.7	6.2P	

中高年齢者の職業紹介状況【45歳以上】（パートを含む全数）

区分	全数			前月	前年同月	前年同月比	
	うち本所	うち出張所					
求職・就職	新規求職者数	104	58	46	152	82	26.8%
	うち55歳以上	78	40	38	116	52	50.0%
	有効求職者数	662	347	315	681	581	13.9%
	うち55歳以上	502	258	244	514	428	17.3%
	紹介件数	94	66	28	107	70	34.3%
	うち55歳以上	63	39	24	69	44	43.2%
就職件数	就職件数	51	34	17	60	37	37.8%
	うち55歳以上	38	26	12	42	20	90.0%

* 令和3年9月以降の数値には、「オンライン登録者数」や、「オンライン自主応募」による就職件数等が含まれる。

◎全数・・常用・臨時・季節・パートを含んだ全ての数

◎常用・・雇用期間の定めがないか、雇用期間が4ヶ月以上のもの。

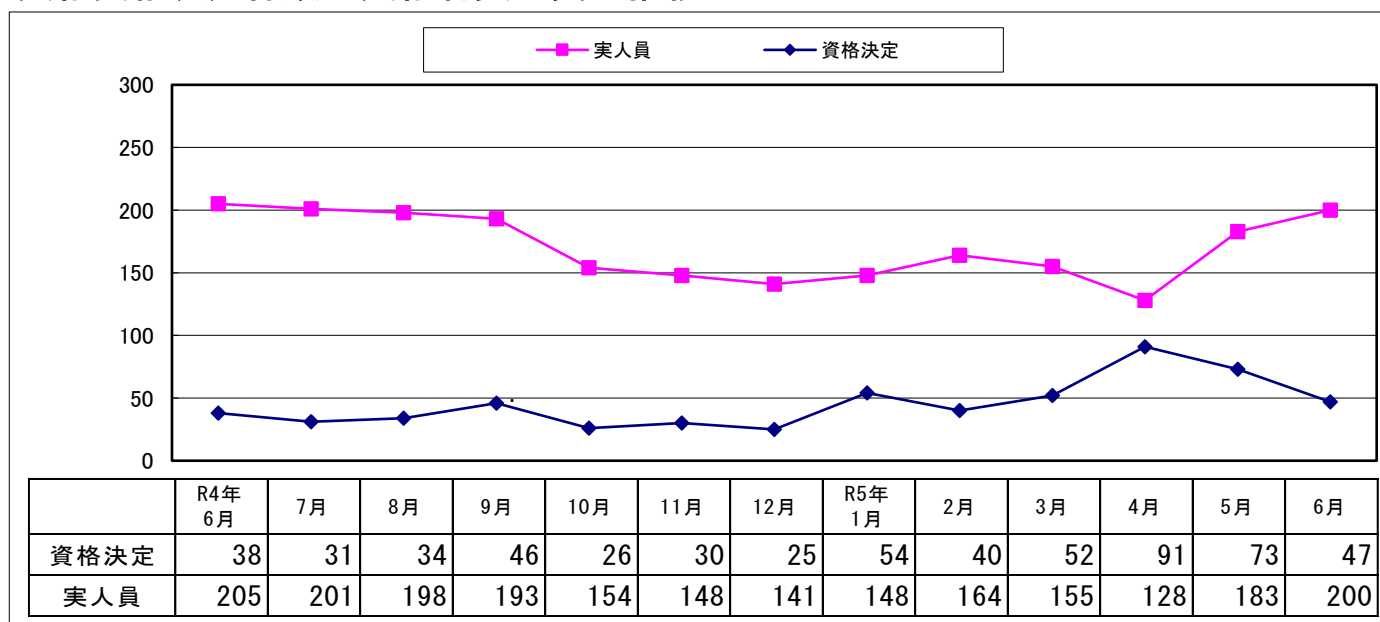
◎求人倍率・・求職者1人に対する求人数の割合。有効（新規）求人数/有効（新規）求職者数

◎就職率・・求職者に対する就職件数の割合。就職件数/新規求職申込件数×100

産業別新規求人状況

産 業	全 数		前月	前年同月	前年同月比	
	うち本所	うち出張所				
建設業	79	33	46	80	75	5.3%
製造業	45	19	26	23	51	▲ 11.8%
食料品	17	3	14	13	14	21.4%
繊維工業	6	0	6	1	8	▲ 25.0%
電子機械	7	7	0	1	12	▲ 41.7%
その他の製造	1	1	0	2	1	0.0%
運輸業	7	0	7	6	6	16.7%
卸売・小売業	63	43	20	41	62	1.6%
宿泊・飲食業	38	18	20	17	33	15.2%
医療・福祉業	93	66	27	73	130	▲ 28.5%
サービス業	24	8	16	57	42	▲ 42.9%
その他の産業	54	28	26	56	38	42.1%
合計	403	215	188	353	437	▲ 7.8%

受給資格決定件数・受給者実人員の推移



雇用保険状況（適用関係）

区 分	全 数	うち出張所	男	女	前月	前年同月	前年同月比	
								適用
	新規適用事業所数	1	0	*	*	1	2	▲ 50.0%
	廃止・脱退事業所数	3	3	*	*	9	5	▲ 40.0%
	被保険者資格取得者数	87	44	42	45	197	131	▲ 33.6%
	被保険者資格喪失者数	80	38	45	35	123	91	▲ 12.1%
	離職票交付枚数	58	26	*	*	80	50	16.0%
	月末現在被保険者数	11,320	5,695	5,872	5,448	11,320	11,605	▲ 2.5%

* 主な用語の説明

◎受給資格決定件数・・・雇用保険の受給資格があり、失業給付を受給するための手続きをした件数。

◎受給者実人員・・・雇用保険の失業給付を受給している人数。

雇用保険状況（給付関係）

（金額単位：千円） 金額の千円未満は切り捨て

区 分	全 数	うち出張所	男	女	前月	前年同月	前年同月比		
一 求職者給付	資格決定件数	47	24	24	23	73	38	23.7%	
	初回受給者数	61	32	25	36	69	43	41.9%	
	受給者実人員	199	103	82	117	182	205	▲ 2.9%	
一般	支給金額	23,106	12,561	10,464	12,642	21,003	25,996	▲ 11.1%	
高 求職者給付	受給資格決定件数	22	12	13	9	52	18	22.2%	
	受給者数	32	19	16	16	54	23	39.1%	
	支給金額	7,379	4,298	4,388	2,991	11,627	4,700	57.0%	
短 一時給付	受給資格決定件数	3	3	3	0	22	18	▲ 83.3%	
	受給者数	15	13	14	1	30	17	▲ 11.8%	
	支給金額	3,829	3,442	3,648	181	7,549	4,202	▲ 8.9%	
就 職 促 進 給 付	就業手当	支給人員	0	0	0	0	1	3	▲ 100.0%
		金額	381	381	381	0	35	184	107.1%
	再就職手当	支給人員	24	15	16	8	17	17	41.2%
		金額	10,630	6,678	7,427	3,203	7,810	8,045	32.1%
	常用就職支度手当	支給人員	1	0	1	0	0	1	0.0%
		金額	208	0	208	0	0	85	144.7%
広域求職活動費	支給人員	0	0	0	0	1	0	***	
	金額	0	0	0	0	5	0	***	
雇 用 継 続 給 付	高 年 給 付 金	基本実人員	104	25	64	40	147	137	▲ 24.1%
		金額	2,455	566	1,814	641	3,181	3,081	▲ 20.3%
	再就職給付金	実人員	0	0	0	0	0	0	***
		金額	0	0	0	0	0	0	***
	育児休業給付	実人員	55	26	1	54	71	38	44.7%
		金額	5,723	2,296	204	5,519	6,897	3,789	51.0%
介護休業給付	実人員	0	0	0	0	1	0	***	
	金額	0	0	0	0	63	0	***	
教育給付	受給者数	1	1	1	0	4	2	▲ 50.0%	
	支給金額	11	11	11	0	80	63	▲ 82.5%	

石川労働局・ハローワーク 公式Instagram (Instagram)

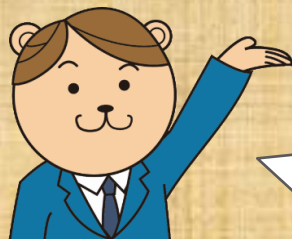
石川労働局・ハローワークでは、就職を希望される方等に対する情報発信をより一層促進するため、Instagram公式アカウントを開設しました。この公式アカウントでは、石川労働局・ハローワークの就労支援サービス、各種イベントやセミナーに関する情報等を発信し、より身近な存在として、仕事をお探しの皆様へのサポートを行っていきます。

仕事に関するお役立ち情報を発信



面接会や就職支援セミナーなど就職に役立つイベント情報をお知らせします！

応募書類のアドバイスや面接練習などハローワークで利用できるサービスについてご案内します！



@ISHIKAWA_HELLOWORK



▼ユーザーネームからの検索はこちら

ID検索

@ishikawa_hellowork

はじめまして！
石川労働局・ハローワークです！



FOLLOW ME!!