

6月の一般職業紹介状況(パートを含む全数)

区分	当月	当月		前月	前年同月	前年同月比 %、ポイント	
		男	女				
求職	新規求職申込件数	573	235	338	673	592	▲ 3.2
	うち常用	572	235	337	668	586	▲ 2.4
	うち保険受給者	156	53	103	166	170	▲ 8.2
	うちパート	219	60	159	258	240	▲ 8.8
求職	月間有効求職者数	2,658	1,139	1,517	2,698	2,660	▲ 0.1
	うち常用	2,650	1,135	1,513	2,690	2,649	0.0
	うち保険受給者	1,011	369	642	1,003	980	3.2
	うちパート	1,057	296	759	1,062	1,068	▲ 1.0
紹介	紹介件数	584	263	321	589	575	1.6
	うち保険受給者	149	67	82	177	149	0.0
	うちパート	206	64	142	221	237	▲ 13.1
就職	就職件数	197	81	116	191	188	4.8
	うち常用	187	77	110	177	179	4.5
	うち保険受給者	63	21	42	65	56	12.5
	うちパート	102	29	73	85	93	9.7
求人	新規求人数	2,045	*	*	1,604	1,731	18.1
	うち常用	1,981	*	*	1,492	1,593	24.4
	うちパート	1,090	*	*	932	787	38.5
	月間有効求人数	4,780	*	*	4,483	4,189	14.1
	うち常用	4,523	*	*	4,185	3,893	16.2
うちパート	2,491	*	*	2,182	2,020	23.3	
充足	充足数	194	*	*	189	180	7.8
	うち常用	181	*	*	175	172	5.2
	うちパート	107	*	*	106	102	4.9
諸比率	就職率	34.4	*	*	28.4	31.8	2.6
	うち常用	32.7	*	*	26.5	30.5	2.2
	新規求人倍率	3.57	*	*	2.38	2.92	0.65
	うち常用	3.46	*	*	2.23	2.72	0.74
	有効求人倍率	1.80	*	*	1.66	1.57	0.23
うち常用	1.71	*	*	1.56	1.47	0.24	

注: 男女計は当月計と一致しない。

職業別有効求人倍率(パートを含む常用)

区分	有効求人(人)	有効求職(人)	有効求人倍率(倍)	区分	有効求人(人)	有効求職(人)	有効求人倍率(倍)
合計	4,523	2,650	1.71	保安	19	9	2.11
専門・技術	466	374	1.25	農林漁業	25	26	0.96
管理	28	6	4.67	運輸・通信	208	80	2.60
事務	530	665	0.80	技能・製造	1,142	620	1.84
販売	1,435	135	10.63	分類不能	0	499	0.00
サービス	670	236	2.84				

(注) 常用的パートを含み、臨時・季節を除く。

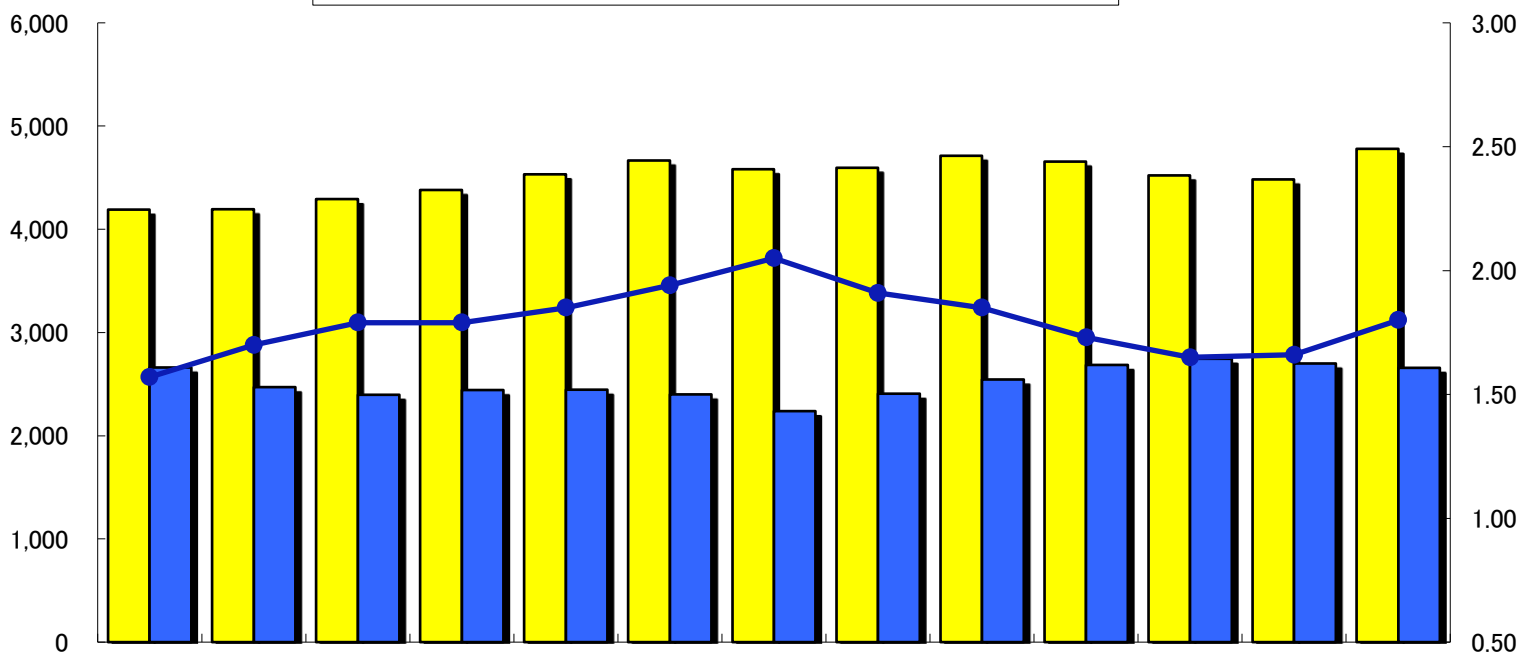
雇用保険適用・給付状況

区分	当月	当月		前月	前年同月	前年同月比 %	
		男	女				
新規適用事業所数	14	*	*	15	9	55.6	
廃止・脱退事業所数	10	*	*	5	5	100.0	
月末現在適用事業所数	2,803	*	*	2,798	2,760	1.6	
被保険者資格取得者数	996	460	536	2,522	2,109	▲ 52.8	
被保険者資格喪失者数	669	284	385	737	619	8.1	
離職票交付枚数	432	*	*	442	403	7.2	
月末現在被保険者数	59,065	32,370	26,695	59,125	58,621	0.8	
基本手当	支給資格決定件数	207	110	97	202	138	50.0
	初回受給者数	162	86	76	175	134	20.9
	受給者実人員	600	265	335	536	535	12.1
	支給金額	81,843	42,234	39,609	65,752	68,668	19.2



6月の労働市場の動き

有効求人倍率
全国 1.30倍
石川県 1.66倍



区分	4年 6月	7月	8月	9月	10月	11月	12月	5年 1月	2月	3月	4月	5月	6月
有効求人人数	4,189	4,194	4,292	4,381	4,532	4,667	4,580	4,597	4,711	4,655	4,521	4,483	4,780
有効求職者数	2,660	2,470	2,396	2,442	2,447	2,400	2,239	2,408	2,543	2,686	2,747	2,698	2,658
有効求人倍率	1.57	1.70	1.79	1.79	1.85	1.94	2.05	1.91	1.85	1.73	1.65	1.66	1.80

求人の状況

新規求人(パート含む)は 2,045人(うち常用 1,981人)で 対前年同月比 18.1%増(常用同 24.4%増)、有効求人は 4,780人(うち常用 4,523人)で 同 14.1%増(常用同 16.2%増)となっている。

求職の状況

新規求職者(パート含む)は 573人(うち常用 572人)で 対前年同月比 3.2%減(常用同 2.4%減)、有効求職者は 2,658人(うち常用 2,650人)で 同 0.1%減(常用同 0%増)となっている。

就職件数

就職件数(パート含む)は 197人(うち常用 187人)で 対前年同月比 4.8%増(常用同 4.5%増)であった。このうち雇用保険受給者は 63人で対前年同月比 12.5%増となった。

月間有効求人倍率

有効求人倍率(パート含む)は 1.80倍(常用 1.71倍)で 対前年同月比 0.23ポイント上昇(常用 0.24ポイント上昇)となった。

新規高卒対象求人を提出される事業主の皆さま、「公正な採用選考」の徹底をお願いします。

9月16日から新規高等学校卒業予定者の採用選考が開始されます。求人事業所の皆さまには、面接選考時に、応募者の基本的人権を侵害しないよう十分なお配慮をお願いします。

【してはならない質問の例】

本籍地・住所、家庭の状況、家の資産・家族の職業・収入、思想・信条に関する質問や女性限定の質問などです。

なお、ハローワーク白山では、「公正な採用選考推進研修会」を開催しますので、ぜひご参加ください。

〈日時〉9月14日(木)14時～15時15分 〈場所〉白山市文化会館ピーノ 〈内容〉採用選考時の留意点など