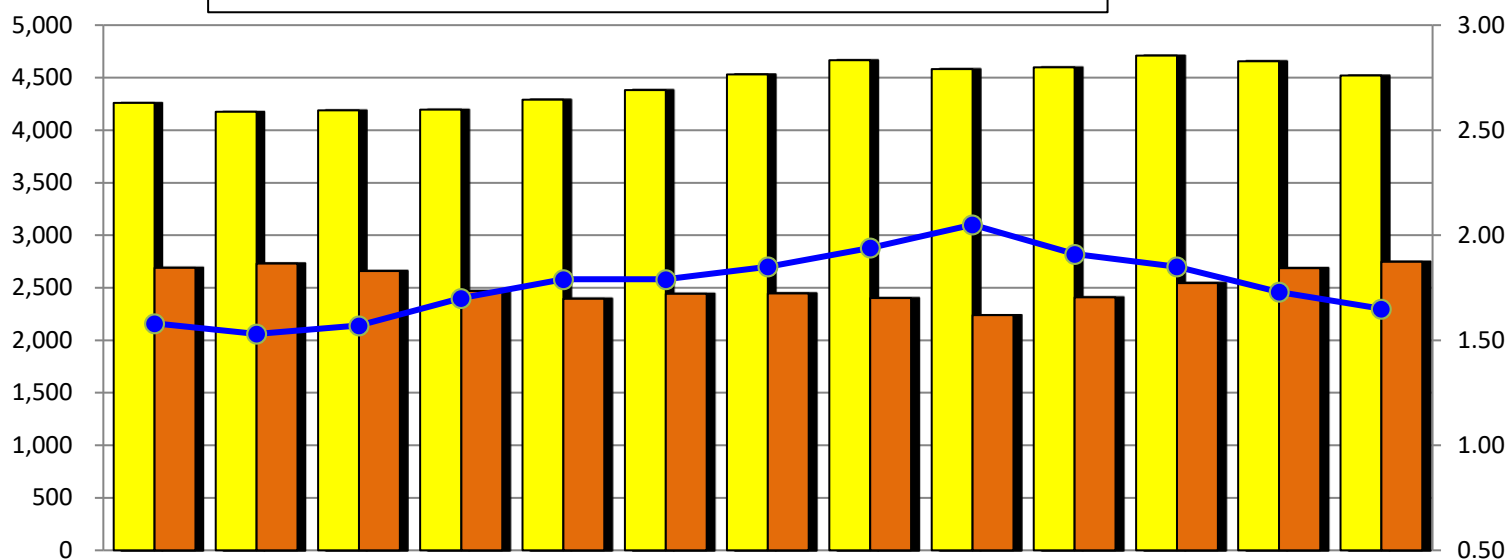




4月の労働市場の動き

有効求人倍率
全国 1.32倍
石川県 1.65倍

■ 有効求人数 ■ 有効求職者数 ● 有効求人倍率



区分	3年4月	5月	6月	7月	8月	9月	10月	11月	12月	4年1月	2月	3月	4月
有効求人数	4,260	4,176	4,189	4,194	4,292	4,381	4,532	4,667	4,580	4,597	4,711	4,655	4,521
有効求職者数	2,690	2,730	2,660	2,470	2,396	2,442	2,447	2,400	2,239	2,408	2,543	2,686	2,747
有効求人倍率	1.58	1.53	1.57	1.70	1.79	1.79	1.85	1.94	2.05	1.91	1.85	1.73	1.65

求人の状況

新規求人(パート含む)は 1,312人(うち常用 1,176人)で 対前年同月比 9.6%増(常用同 8.6%増)、有効求人は 4,521人(うち常用 4,188人)で 同 6.1%増(常用同 8.9%増)となった。

求職の状況

新規求職者(パート含む)は 782人(うち常用 780人)で 対前年同月比 1%減(常用同 1%減)、有効求職者は 2,747人(うち常用 2,742人)で 同 2.1%増(常用同 2.4%増)となった。

就職件数

就職件数(パート含む)は 204人(うち常用 184人)で 対前年同月比 8.5%増(常用同 4%増)であった。このうち雇用保険受給者は 68人で対前年同月比 54.5%増となった。

月間有効求人倍率

有効求人倍率(パート含む)は 1.65倍(常用 1.53倍)で 対前年同月比 0.07ポイント上昇(常用 0.09ポイント上昇)となった。

新規高等学校卒業予定者対象求人の早期提出をお願いします!

6月1日からハローワークで新規高等学校卒業予定者対象求人の受付が始まりました。求人の早期提出にご協力をお願いします。

〈今後のスケジュール〉

●学校への訪問・求人提出 7月1日以降 ●推薦開始 9月5日以降 ●選考開始 9月16日以降

※お問い合わせは、ハローワーク白山 求人・雇用援助部門まで ☎076-275-4131

一般職業紹介状況(パートを含む全数)

区 分		当 月	前 月		前年同月	前年同月比 %、ポイント	
			男	女			
求 職	新規求職申込件数	782	306	476	632	790	▲ 1.0
	うち常用	780	306	474	631	788	▲ 1.0
	うち保険受給者	248	73	175	125	215	15.3
	うちパート	338	85	253	242	355	▲ 4.8
求 職	月間有効求職者数	2,747	1,227	1,515	2,686	2,690	2.1
	うち常用	2,742	1,226	1,511	2,636	2,679	2.4
	うち保険受給者	942	362	580	855	918	2.6
	うちパート	1,089	321	764	994	1,088	0.1
紹 介	紹介件数	636	280	356	684	642	▲ 0.9
	うち保険受給者	155	67	88	146	183	▲ 15.3
	うちパート	235	87	148	276	234	0.4
就 職	就職件数	204	88	116	290	188	8.5
	うち常用	184	80	104	266	177	4.0
	うち保険受給者	68	29	39	66	44	54.5
	うちパート	104	37	67	159	84	23.8
求 人	新規求人数	1,312	*	*	1,793	1,197	9.6
	うち常用	1,176	*	*	1,680	1,083	8.6
	うちパート	604	*	*	776	628	▲ 3.8
	月間有効求人数	4,521	*	*	4,655	4,260	6.1
	うちパート	2,127	*	*	2,267	2,168	▲ 1.9
充 足	充足数	171	*	*	244	169	1.2
	うち常用	158	*	*	226	156	1.3
	うちパート	92	*	*	151	99	▲ 7.1
諸 比 率	就職率	26.1	*	*	45.9	23.8	2.3
	うち常用	23.6	*	*	42.2	22.5	1.1
	新規求人倍率	1.68	*	*	2.84	1.52	0.16
	うち常用	1.51	*	*	2.66	1.37	0.14
	有効求人倍率	1.65	*	*	1.73	1.58	0.07
うち常用	1.53	*	*	1.59	1.44	0.09	

職業別有効求人倍率(常用)

区 分	有効求人 (人)	有効求職 (人)	有効求人 倍率(倍)	区 分	有効求人 (人)	有効求職 (人)	有効求人 倍率(倍)
合 計	4,188	2,742	1.53	保 安	20	10	2.00
専門・技術	473	377	1.25	農林漁業	34	22	1.55
管 理	28	5	5.60	運輸・通信	212	81	2.62
事 務	477	679	0.70	技能・製造	1,180	716	1.65
販 売	1,089	140	7.78	分類不能	0	469	0.00
サービス	675	243	2.78				

(注) 常用的パートを含み、臨時・季節を除く。

雇用保険適用・給付状況

区 分		当 月	前 月		前年同月	前年同月比 %	
			男	女			
新規適用事業所数		15	*	*	7	16	▲ 6.3
廃止・脱退事業所数		11	*	*	4	11	0.0
月末現在適用事業所数		2,788	*	*	2,784	2,749	1.4
被保険者資格取得者数		880	462	418	478	758	16.1
被保険者資格喪失者数		1,364	592	772	836	1,318	3.5
離職票交付枚数		928	*	*	530	888	4.5
月末現在被保険者数		57,311	31,634	25,677	57,815	57,051	0.5
基 本 手 当	受給資格決定件数	209	74	135	155	205	2.0
	初回受給者数	148	70	78	119	145	2.1
	受給者実人員	500	215	285	462	494	1.2
	支給金額 (千円)	62,009	30,292	31,717	59,849	60,160	3.1