

# ハローワーク七尾

## 業務月報 令和5年4月

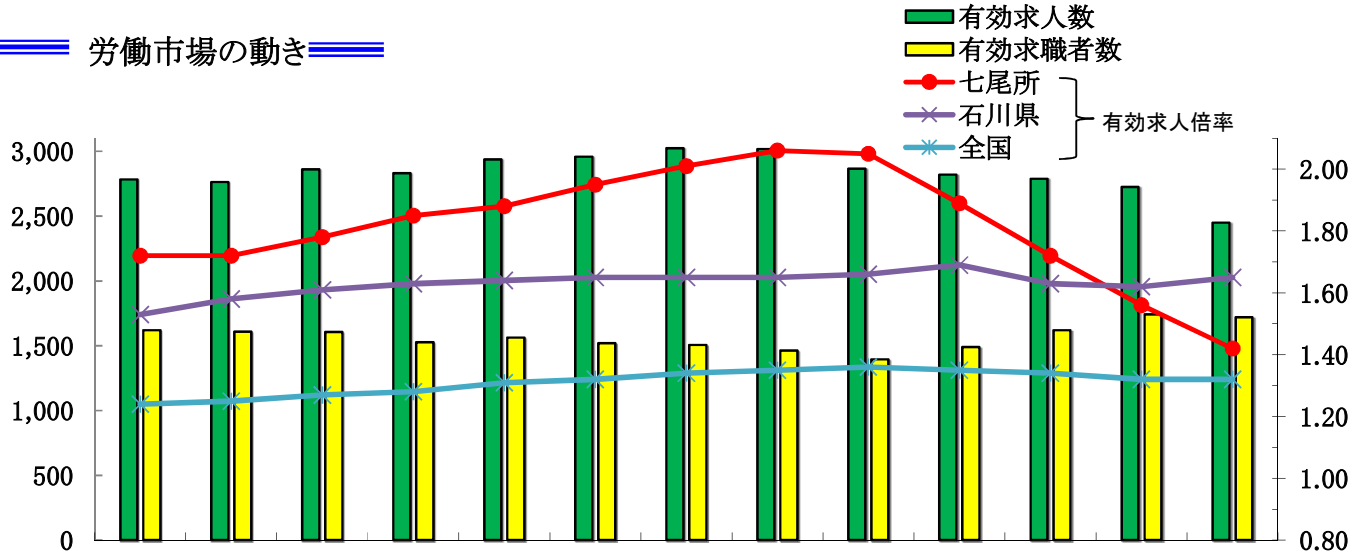
### 七尾公共職業安定所

〒926-8609 七尾市小島町西部2  
TEL:0767-52-3255 FAX:0767-53-7106

### 羽咋出張所

〒925-8609 羽咋市南中央町キ105-6  
TEL:0767-22-1241 FAX:0767-22-0942

### 労働市場の動き



区分	令和4年 4月	5月	6月	7月	8月	9月	10月	11月	12月	令和5年 1月	2月	3月	令和5年 4月
有効求人数	2,783	2,762	2,860	2,830	2,938	2,958	3,024	3,017	2,864	2,820	2,788	2,724	2,450
有効求職者数	1,620	1,609	1,607	1,527	1,563	1,520	1,505	1,462	1,395	1,490	1,620	1,743	1,720
有効求人倍率													
七尾所	1.72	1.72	1.78	1.85	1.88	1.95	2.01	2.06	2.05	1.89	1.72	1.56	1.42
石川県	1.53	1.58	1.61	1.63	1.64	1.65	1.65	1.65	1.66	1.69	1.63	1.62	1.65
全国	1.24	1.25	1.27	1.28	1.31	1.32	1.34	1.35	1.36	1.35	1.34	1.32	1.32

※ 石川県及び全国は季節調整値

※ 令和3年9月以降の数値については、有効求職に「オンライン登録者」を含む。

### 求人状況

新規求人(パート含む)は 745人(うち常用 695人)で 対前年同月比 25.8%減(常用同 27.8%減)、有効求人は 2,450人(うち常用 2,261人)で 同 12%減(常用同 12.8%減)となった。

### 求職状況

新規求職者(パート含む)は 519人(うち常用 517人)で 対前年同月比 11.1%増(常用同 10.9%増)、有効求職者は 1,720人(うち常用 1,713人)で 同 6.2%増(常用同 6.1%増)となった。

### 就職件数

就職件数(パート含む)は 138件(うち常用 132件)で 対前年同月比 3.8%増(常用同 12.8%増)となった。このうち雇用保険受給者は 33件で対前年同月比 57.1%増(±0%)となった。

### 月間有効求人倍率

有効求人倍率(パート含む)は 1.42倍(常用 1.32倍)で 対前年同月比 0.3ポイント低下(常用 0.29ポイント低下)となった。

石川県最低賃金  
時間額 891 円  
令和4年10月8日発効

## 令和6年3月 新規高等学校卒業予定者の採用活動の日程

#### ◆求人申込みの手続き等について

- ・ハローワークでの求人受付開始 **6月1日以降**
- ・高等学校への求人票提出開始 **7月1日以降**

※高等学校に提出可能な求人票はハローワークの確認印があるものに限る

#### ◆就職のための推薦及び選考開始について

- ・高等学校からの推薦開始 **9月5日以降**
- ・企業における選考開始 **9月16日以降**

#### ◆応募・選考方法について

- ・第1段階として、1人につき1社とし、第2段階として、11月1日以降は、複数応募・推薦が可能となります。
- ・企業における選考は、**公正な採用選考**を行っていただきますよう、お願いいたします。

## 一般職業紹介状況(パートを含む全数)

区 分		4月			前 月	前年同月	前年同月比 %、ポイント
		七尾	羽咋				
求 職	新規求職申込件数	519	294	225	451	467	11.1
	うち常用	517	292	225	449	466	10.9
	うち保険受給者	135	71	64	78	123	9.8
	うちパート	233	135	98	162	212	9.9
	月間有効求職者数	1,720	918	802	1,743	1,620	6.2
	うち常用	1,713	913	800	1,648	1,614	6.1
	うち保険受給者	534	175	359	490	503	6.2
	うちパート	716	390	326	653	658	8.8
紹 介	紹介件数	271	163	108	391	258	5.0
	うち常用	258	157	101	363	246	4.9
	うち保険受給者	59	34	25	87	58	1.7
	うちパート	96	48	48	154	99	▲ 3.0
就 職	就職件数	138	83	55	263	133	3.8
	うち常用	132	80	52	249	117	12.8
	うち保険受給者	33	17	16	52	21	57.1
	うちパート	55	31	24	134	57	▲ 3.5
求 人	新規求人数	745	448	297	845	1,004	▲ 25.8
	うち常用	695	420	275	771	963	▲ 27.8
	うちパート	270	170	100	324	374	▲ 27.8
	月間有効求人数	2,450	1,481	969	2,724	2,783	▲ 12.0
	うち常用	2,261	1,352	909	2,521	2,593	▲ 12.8
うちパート	911	603	308	1,053	984	▲ 7.4	
諸 比 率	就職率 (%)	26.6	28.2	24.4	58.3	51.1	▲ 24.5
	うち常用 [%]	25.5	27.4	23.1	55.5	47.7	▲ 22.2
	新規求人倍率	1.44	1.52	1.32	1.87	2.40	▲ 0.96
	うち常用	1.34	1.44	1.22	1.72	2.17	▲ 0.83
	有効求人倍率	1.42	1.61	1.21	1.56	1.77	▲ 0.35
うち常用	1.32	1.48	1.14	1.53	1.73	▲ 0.41	

※ 令和3年9月以降の数値については、求職に「オンライン登録者」を含み、就職に「オンライン自主応募」を含む。

## 職業別有効求人倍率(常用)

(注) 常用的パートを含み、臨時・季節を除く。

区 分	有効求人 (人)	有効求職 (人)	有効求人 倍率(倍)	区 分	有効求人 (人)	有効求職 (人)	有効求人 倍率(倍)
合 計	2,261	1,713	1.32	農林漁業	31	28	1.11
管理・専門	273	164	1.66	生産工程	433	214	2.02
事 務	147	331	0.44	輸送・機械運転	137	80	1.71
販 売	329	92	3.58	建設関係	120	24	5.00
サービス	527	171	3.08	運搬・清掃等	207	315	0.66
保 安	57	20	2.85	分類不能	0	274	—

※ 令和3年9月以降の数値については、有効求職に「オンライン登録者」を含む。

## 雇用保険適用・給付状況

区 分		4月			前 月	前年同月	前年同月比 %
		七尾	羽咋				
新規適用事業所数		8	3	5	1	5	60.0
廃止事業所数		12	8	4	4	7	71.4
月末現在適用事業所数		2,119	1,235	884	2,122	2,133	▲ 0.7
被保険者資格取得者数		581	324	257	263	321	81.0
被保険者資格喪失者数		814	509	305	331	266	206.0
離職票交付枚数		562	332	230	221	181	210.5
月末現在被保険者数		28,885	17,275	11,610	29,139	29,539	▲ 2.2
基 本 手 当	受給資格決定件数	180	87	93	89	147	22.4
	初回受給者数	67	33	34	89	75	▲ 10.7
	受給者実人員	320	175	145	330	307	4.2
	支給金額 (千円)	39,560	21,058	18,502	40,737	35,754	10.6

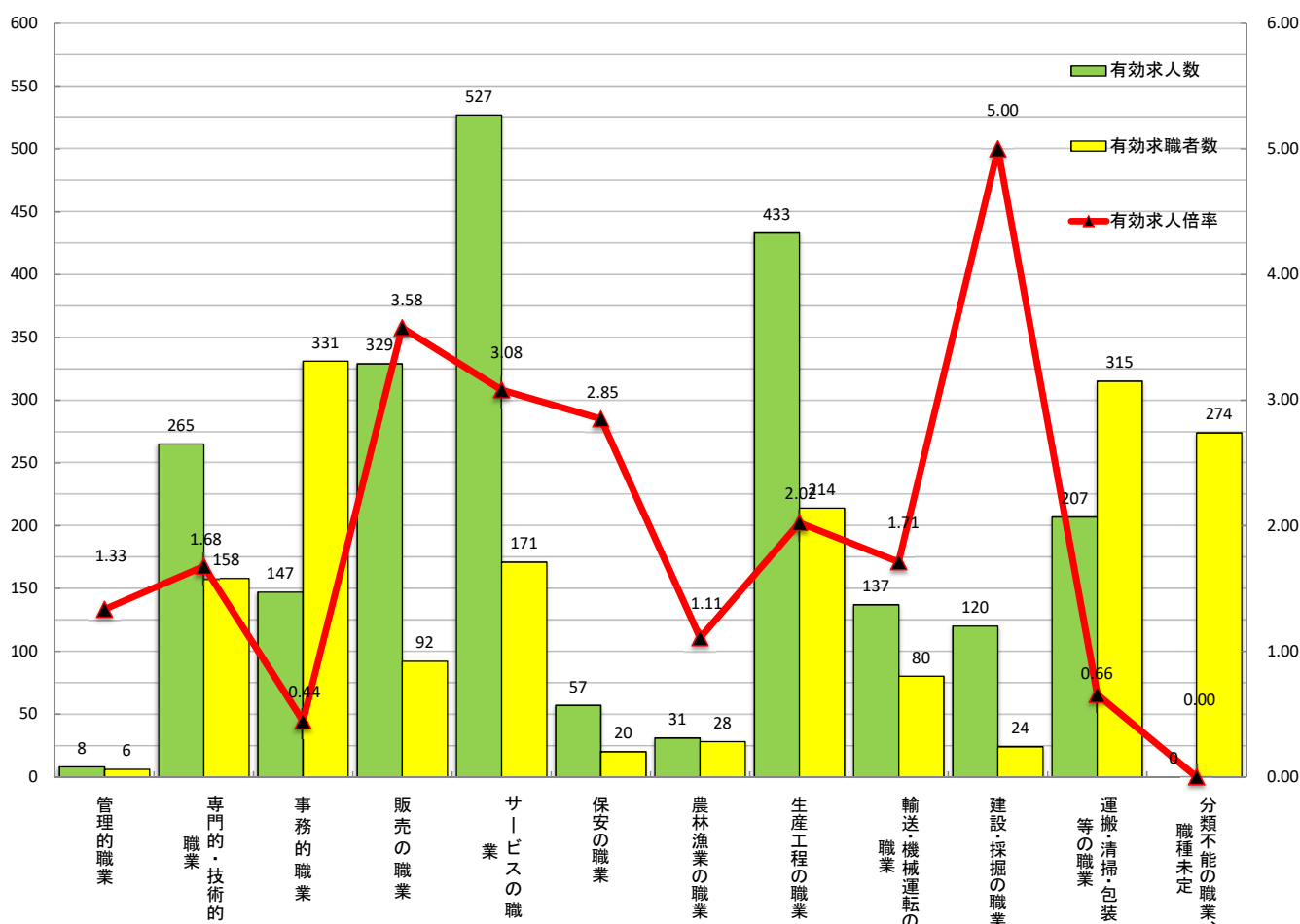
### 職業別 有効求人・求職バランスシート (常用計)

【令和5年4月内容】

七尾公共職業安定所 合計

職業	有効求人数			有効求職者数			有効求人倍率
	一般	パート	合計	一般	パート	合計	
職業計	1,456	805	2,261	1,003	710	1,713	1.32
管理的職業	8	0	8	6	0	6	1.33
専門的・技術的職業	224	41	265	105	53	158	1.68
事務的職業	106	41	147	205	126	331	0.44
販売の職業	134	195	329	46	46	92	3.58
サービスの職業	267	260	527	106	65	171	3.08
保安の職業	47	10	57	6	14	20	2.85
農林漁業の職業	21	10	31	14	14	28	1.11
生産工程の職業	340	93	433	168	46	214	2.02
輸送・機械運転の職業	120	17	137	66	14	80	1.71
建設・採掘の職業	120	0	120	21	3	24	5.00
運搬・清掃・包装等の職業	69	138	207	120	195	315	0.66
分類不能の職業、職種未定	0	0	0	140	134	274	-

(臨時・季節は含まず)



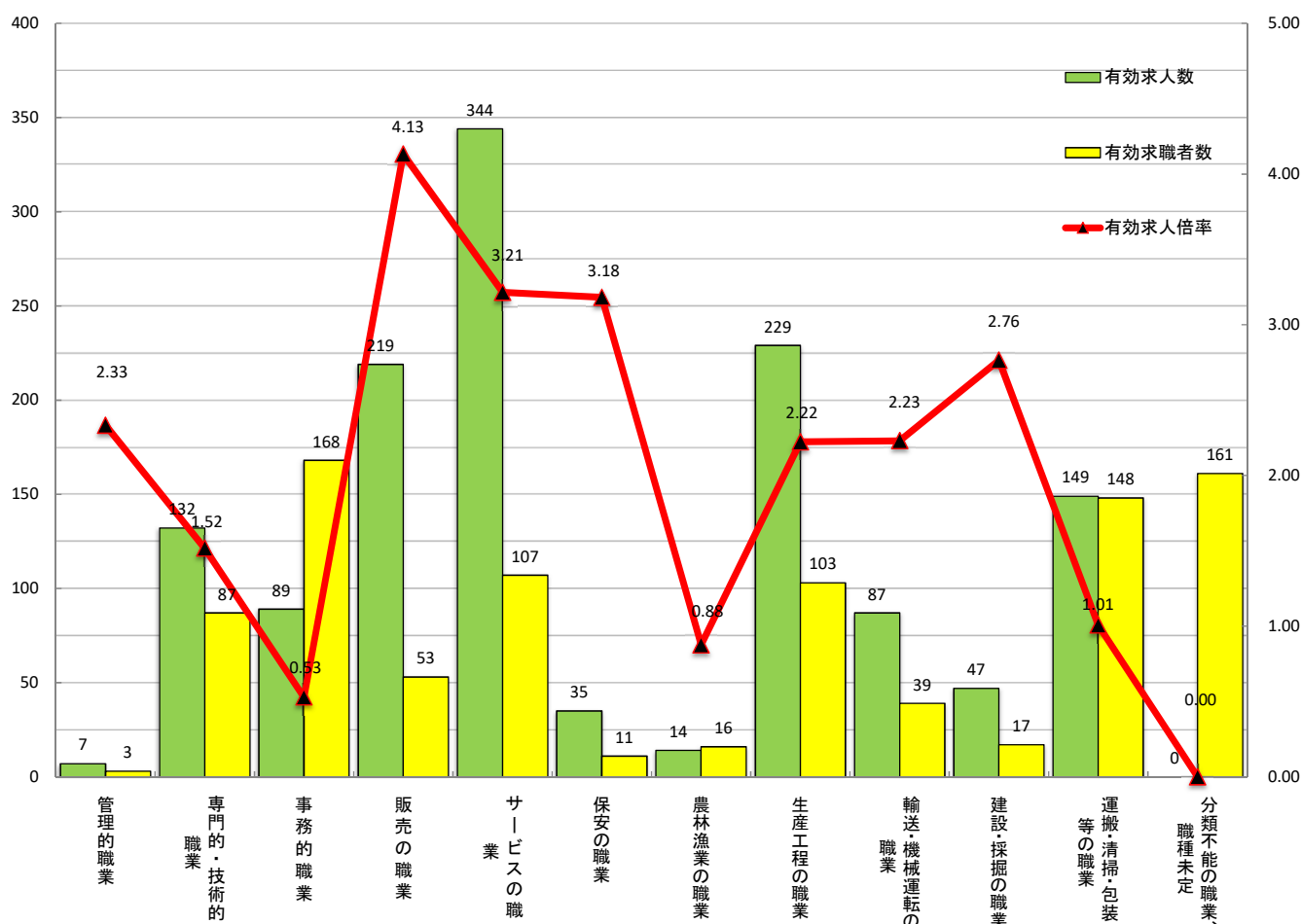
### 職業別 有効求人・求職バランスシート (常用計)

【令和5年4月内容】

七尾本所

職業	有効求人数			有効求職者数			有効求人倍率
	一般	パート	合計	一般	パート	合計	
<b>職業計</b>	<b>804</b>	<b>548</b>	<b>1,352</b>	<b>528</b>	<b>385</b>	<b>913</b>	<b>1.48</b>
管理的職業	7	0	7	3	0	3	2.33
専門的・技術的職業	103	29	132	57	30	87	1.52
事務的職業	65	24	89	103	65	168	0.53
販売の職業	85	134	219	26	27	53	4.13
サービスの職業	168	176	344	63	44	107	3.21
保安の職業	27	8	35	3	8	11	3.18
農林漁業の職業	9	5	14	6	10	16	0.88
生産工程の職業	168	61	229	83	20	103	2.22
輸送・機械運転の職業	75	12	87	31	8	39	2.23
建設・採掘の職業	47	0	47	15	2	17	2.76
運搬・清掃・包装等の職業	50	99	149	59	89	148	1.01
分類不能の職業、職種未定	0	0	0	79	82	161	-

(臨時・季節は含まず)



### 職業別 有効求人・求職バランスシート (常用計)

【令和5年4月内容】

羽咋出張所

職業	有効求人数			有効求職者数			有効求人倍率
	一般	パート	合計	一般	パート	合計	
<b>職業計</b>	<b>652</b>	<b>257</b>	<b>909</b>	<b>475</b>	<b>325</b>	<b>800</b>	<b>1.14</b>
管理的職業	1	0	1	3	0	3	—
専門的・技術的職業	121	12	133	48	23	71	1.87
事務的職業	41	17	58	102	61	163	0.36
販売の職業	49	61	110	20	19	39	2.82
サービスの職業	99	84	183	43	21	64	2.86
保安の職業	20	2	22	3	6	9	2.44
農林漁業の職業	12	5	17	8	4	12	1.42
生産工程の職業	172	32	204	85	26	111	1.84
輸送・機械運転の職業	45	5	50	35	6	41	1.22
建設・採掘の職業	73	0	73	6	1	7	10.43
運搬・清掃・包装等の職業	19	39	58	61	106	167	0.35
分類不能の職業、職種未定	0	0	0	61	52	113	—

(臨時・季節は含まず)

