

石川労働局発表  
令和5年4月28日（金）

報道関係者 各位

【照会先】

職業安定部職業安定課  
課長 今町 聡  
課長補佐 山口 明弘  
電話 076 (265) 4427

令和5年3月新規高等学校卒業者の就職内定率（令和5年3月末現在）は99.2%  
（前年同期比0.4ポイント低下するものの13年連続で99%を超える水準）

石川労働局（局長 <sup>ながしま まさひろ</sup>長嶋 政弘）は、令和5年3月新規高等学校卒業者の就職内定状況等を調査し、令和5年3月末現在の状況を取りまとめました。その結果の概要は次のとおりです。

記

1 就職内定率（3／2）	99.2 %（前年同期比0.4ポイント低下）
2 就職希望者数	1,576 人（同4.7%の減）
3 就職内定者数	1,564 人（同5.0%の減）
4 県内企業からの求人数	5,398 人（同10.5%の増）
5 求人倍率（4／2）	3.43 倍（同0.48ポイントの上昇）

【参考資料】

第1表 「令和5年3月新規高等学校卒業者の職業紹介状況」

第2表 「新規高等学校卒業者の求人・求職・就職内定状況の推移」

【本調査について】

※石川県内全ての高等学校（全日制・定時制・通信制）及び特別支援学校高等部・専攻科を対象としています。

※学校・公共職業安定所の紹介を希望する生徒の状況を取りまとめたものです。

（公務員への就職・縁故就職等を希望する生徒は含まれません。）

# 令和5年3月新規高等学校卒業者の職業紹介状況

令和5年3月末現在

(1) 求職・就職状況(公務・縁故等を除く)

	計			前年同月	対前年比
	男	女			
1. 卒業生数	9,785	4,944	4,841	10,407	▲ 6.0%
2. 就職希望者数	1,576	969	607	1,654	▲ 4.7%
(1) うち 県内	1,475	897	578	1,540	▲ 4.2%
(2) うち 県外	101	72	29	114	▲ 11.4%
3. 就職内定者数	1,564	963	601	1,647	▲ 5.0%
(1) うち 県内	1,463	890	573	1,533	▲ 4.6%
(2) うち 県外	101	73	28	114	▲ 11.4%
4. 就職内定率	99.2	99.4	99.0	99.6	▲ 0.4P
(1) うち 県内	99.2	99.2	99.1	99.5	▲ 0.3P
(2) うち 県外	100.0	101.4	96.6	100.0	0.0P
5. 就職者の 県内就職率(%)	93.5	92.4	95.3	93.1	0.4P

(2) 求人状況

	計	前年同月	対前年比
6. 求人数	5,398	4,884	10.5%
7. 求人倍率 [倍]	3.43	2.95	0.48P

(3) 求人状況(産業別・職業別内訳)

		計	前年同月	対前年比
産業別	D 建設業	1,106	1,078	2.6%
	E 製造業	1,899	1,634	16.2%
	11 繊維工業	201	167	20.4%
	25～31 機械	1,003	843	19.0%
	G 情報通信業	31	38	▲ 18.4%
	H 運輸業、郵便業	291	225	29.3%
	I 卸売業、小売業	543	487	11.5%
	J 金融業、保険業	9	11	▲ 18.2%
	M 宿泊業、 飲食サービス業	406	346	17.3%
	N 生活関連サービス 業、娯楽業	159	143	11.2%
	P 医療、福祉	372	403	▲ 7.7%
	R サービス業	205	238	▲ 13.9%
	上記以外の産業	377	281	34.2%
	計		5,398	4,884
職業別	A 専門・技術、管理	572	546	4.8%
	B 事務	322	271	18.8%
	C 販売	320	305	4.9%
	D サービス	931	908	2.5%
	H,I, 技能工、採掘、 J,K 製造、建築	3,136	2,753	13.9%
	上記以外の職業	117	101	15.8%
規模別	29人以下	1,992	1,793	11.1%
	30～99人	1,765	1,591	10.9%
	100～299人	910	856	6.3%
	300～499人	213	184	15.8%
	500～999人	232	185	25.4%
	1,000人以上	286	275	4.0%

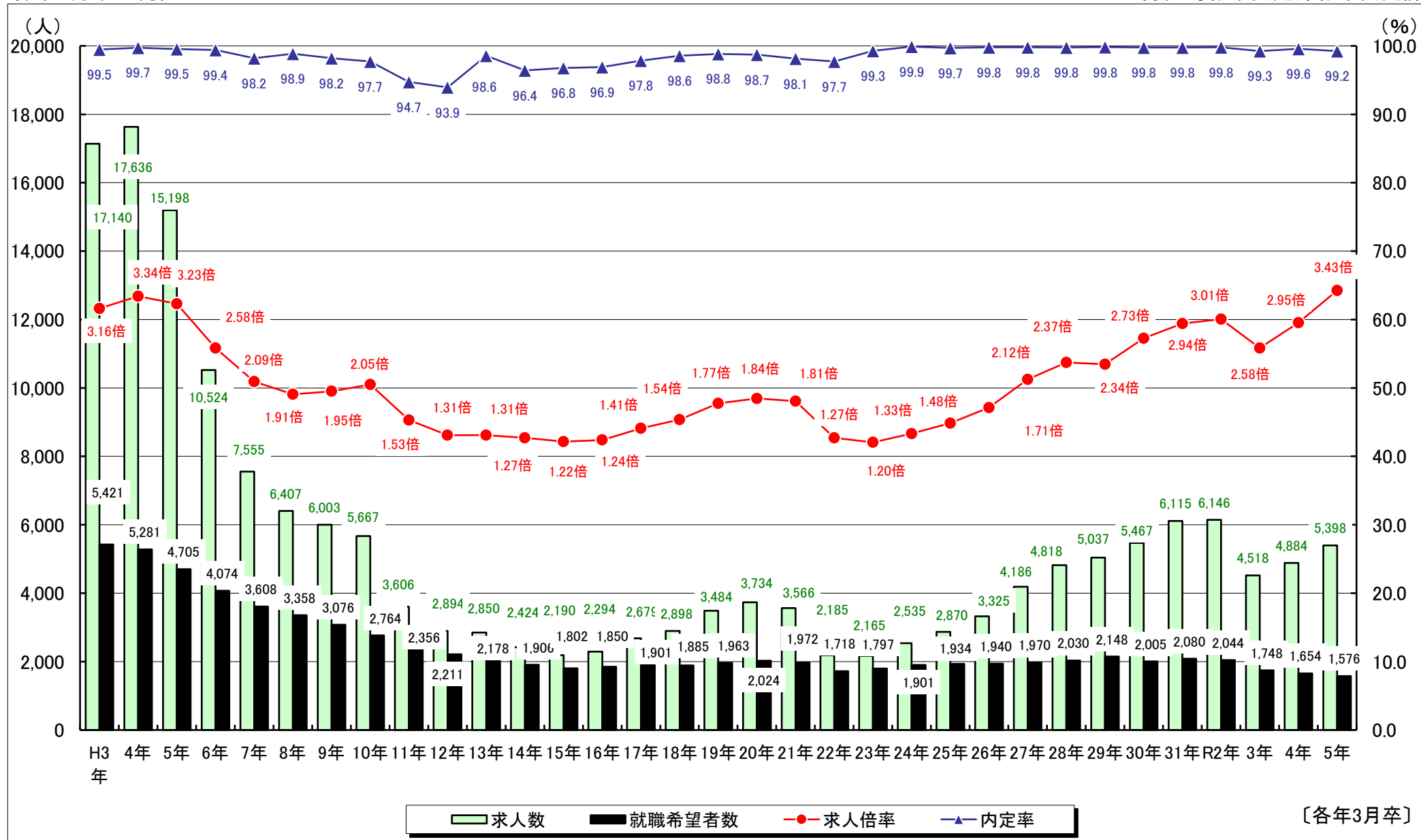
石川労働局職業安定部職業安定課

※ 「5.就職者の県内就職率」とは、就職者数のうち県内に就職した者の比率(「3(1)」÷「3」)である。

# 新規高等学校卒業者の求人・求職・就職内定状況の推移

各年3月末日現在

石川労働局職業安定部職業安定課



[各年3月卒]