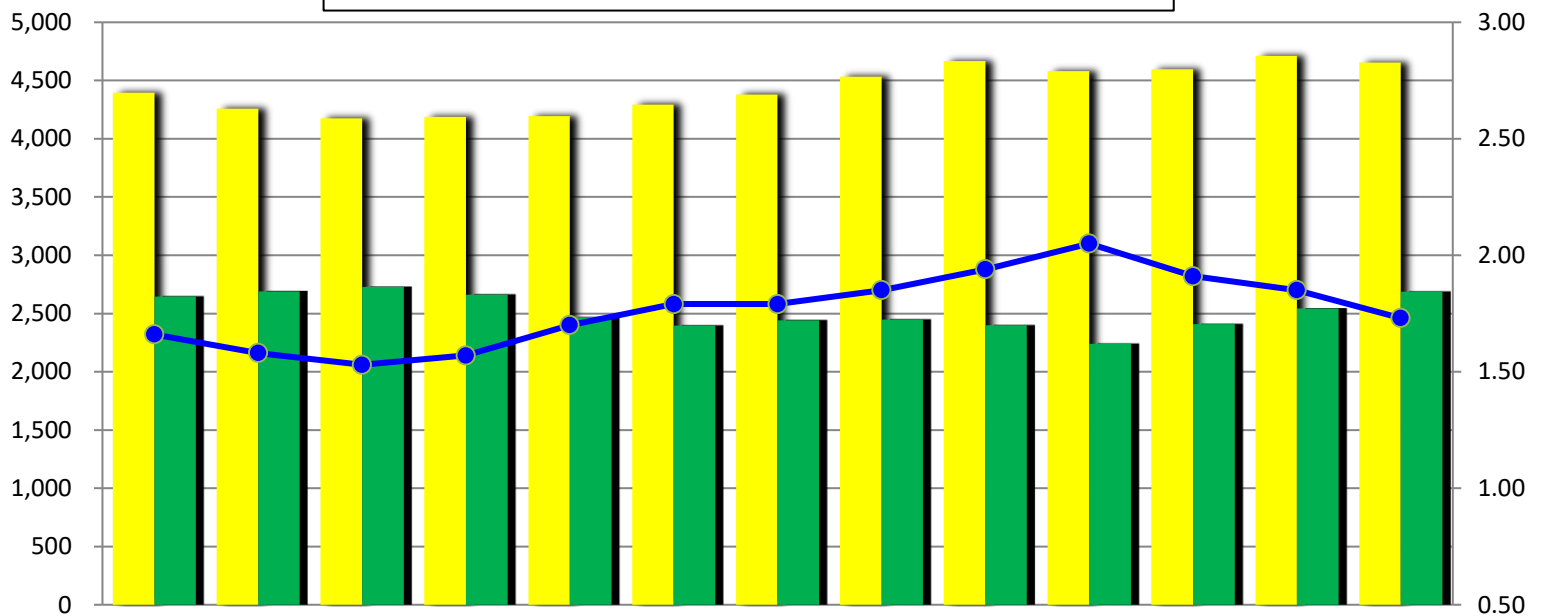




3月の労働市場の動き

有効求人倍率
全国 1.32倍
石川県 1.62倍

■ 有効求人数 ■ 有効求職者数 ● 有効求人倍率



区分	4年3月	4月	5月	6月	7月	8月	9月	10月	11月	12月	5年1月	2月	3月
有効求人数	4,396	4,260	4,176	4,189	4,194	4,292	4,381	4,532	4,667	4,580	4,597	4,711	4,655
有効求職者数	2,646	2,690	2,730	2,660	2,470	2,396	2,442	2,447	2,400	2,239	2,408	2,543	2,686
有効求人倍率	1.66	1.58	1.53	1.57	1.70	1.79	1.79	1.85	1.94	2.05	1.91	1.85	1.73

求人の状況

新規求人(パート含む)は 1,793人(うち常用 1,680人)で 対前年同月比 3.9%増(常用同 6.7%増)、有効求人は 4,655人(うち常用 4,184人)で 同 5.9%増(常用同 7.1%増)となっている。

求職の状況

新規求職者(パート含む)は 632人(うち常用 631人)で 対前年同月比 9.3%減(常用同 9.2%減)、有効求職者は 2,686人(うち常用 2,636人)で 同 1.5%増(常用同 2.3%増)となっている。

就職件数

就職件数(パート含む)は 290人(うち常用 266人)で 対前年同月比 4.7%増(常用同 3.9%増)であった。このうち雇用保険受給者は 66人で対前年同月比 7%減となった。

月間有効求人倍率

有効求人倍率(パート含む)は 1.73倍(常用 1.59倍)で 対前年同月比 0.07ポイント上昇(常用 0.07ポイント上昇)となった。

雇用調整助成金などを不正・不適正に受給していませんか？

- ◆ 雇用調整助成金・緊急雇用安定助成金を受給(申請)した事業主の皆さまへ
受給(申請)した助成金について、自ら調査を行い、不正・不適正の場合は、自主申告をしてください。
自主申告のない場合、不正に受給した会社(事業主)は、代表者が意図的かどうかにかかわらず、「事業主名及び代表者名」などが公表されます！

労働局は積極的な調査を行っています。少しでも思い当たるところや不安があれば、ハローワーク白山へお問い合わせください。

3月の一般職業紹介状況(パートを含む全数)

区分	当 月	前 月		前年同月	前年同月比 %、ポイント		
		男	女				
求 職	新規求職申込件数	632	283	348	628	697	▲ 9.3
	うち常用	631	283	347	625	695	▲ 9.2
	うち保険 受給者	125	58	67	141	137	▲ 8.8
	うちパート	242	72	170	235	269	▲ 10.0
求 職	月間有効求職者数	2,686	1,246	1,434	2,543	2,646	1.5
	うち常用	2,636	1,211	1,419	2,500	2,577	2.3
	うち保険 受給者	855	353	502	831	896	▲ 4.6
	うちパート	994	299	691	938	994	0.0
紹 介	紹介件数	684	321	363	654	684	0.0
	うち保険 受給者	146	67	79	142	151	▲ 3.3
	うちパート	276	119	157	246	270	2.2
就 職	就職件数	290	107	183	193	277	4.7
	うち常用	266	100	166	178	256	3.9
	うち保険 受給者	66	24	42	37	71	▲ 7.0
	うちパート	159	50	109	83	153	3.9
求 人	新規求人数	1,793	*	*	1,743	1,725	3.9
	うち常用	1,680	*	*	1,587	1,574	6.7
	うちパート	776	*	*	993	845	▲ 8.2
	月間有効求人数	4,655	*	*	4,711	4,396	5.9
	うち常用	4,184	*	*	4,189	3,905	7.1
	うちパート	2,267	*	*	2,351	2,210	2.6
充 足	充足数	244	*	*	202	223	9.4
	うち常用	226	*	*	186	202	11.9
	うちパート	151	*	*	93	128	18.0
諸 比 率	就職率	45.9	*	*	30.7	39.7	6.2
	うち常用	42.2	*	*	28.5	36.8	5.4
	新規求人倍率	2.84	*	*	2.78	2.47	0.37
	うち常用	2.66	*	*	2.54	2.26	0.40
	有効求人倍率	1.73	*	*	1.85	1.66	0.07
うち常用	1.59	*	*	1.68	1.52	0.07	

注:男女計は当月計と一致しない。

職業別有効求人倍率(常用)

区 分	有効求人 (人)	有効求職 (人)	有効求人 倍率(倍)	区 分	有効求人 (人)	有効求職 (人)	有効求人 倍率(倍)
合 計	4,184	2,579	1.62	保 安	10	9	1.11
専門・技術	486	345	1.41	農林漁業	39	21	1.86
管 理	30	7	4.29	運輸・通信	234	79	2.96
事 務	479	640	0.75	技能・製造	1,143	693	1.65
販 売	1,088	131	8.31	分類不能	0	420	0.00
サービス	675	234	2.88				

(注) 常用的のパートを含み、臨時・季節を除く。

雇用保険適用・給付状況

区 分	当 月	前 月		前年同月	前年同月比 %		
		男	女				
新規適用事業所数	7	*	*	4	6	16.7	
廃止・脱退事業所数	4	*	*	4	3	33.3	
月末現在適用事業所数	2,784	*	*	2,781	2,743	1.5	
被保険者資格取得者数	478	258	220	806	778	▲ 38.6	
被保険者資格喪失者数	836	433	403	621	857	▲ 2.5	
離職票交付枚数	530	*	*	415	578	▲ 8.3	
月末現在被保険者数	57,815	31,782	26,033	58,171	57,615	0.3	
基 本 手 当	受給資格決定件数	155	73	82	154	156	▲ 0.6
	初回受給者数	119	43	76	102	126	▲ 5.6
	受給者実人員	462	197	265	453	514	▲ 10.1
	支給金額	59,849	28,518	31,331	51,726	68,154	▲ 12.2