

ハローワーク輪島 業務月報

令和4年12月分

輪島公共職業安定所

〒928-8609 輪島市鳳至町畠田99-3
電話：0768-22-0325 FAX：0768-22-1394

能登出張所

〒927-0435 鳳珠郡能登町宇出津新港3-2-2
電話：0768-62-1242 FAX：0768-62-1243

◆管内の労働市場の動きについて

【求人状況】

新規求人数は379人で、前年同月に比べ9.3%減少した。
産業別でみるとサービス業は28人で64.7%増(前年同月比、以下同じ)、運輸業は9人で28.6%増、宿泊・飲食業は36人で12.5%増、卸売・小売業は61人で1.7%増となった。
一方、医療・福祉業は99人で23.8%減、建設業は67人で18.3%減、製造業は48人で14.3%減となった。
有効求人数は1,041人で、前年同月に比べ2.5%減少した。

【求職状況】

新規求職者数は147人で、前年同月に比べ22.6%減少した。
有効求職者数は717人で、前年同月に比べ8.3%減少した。

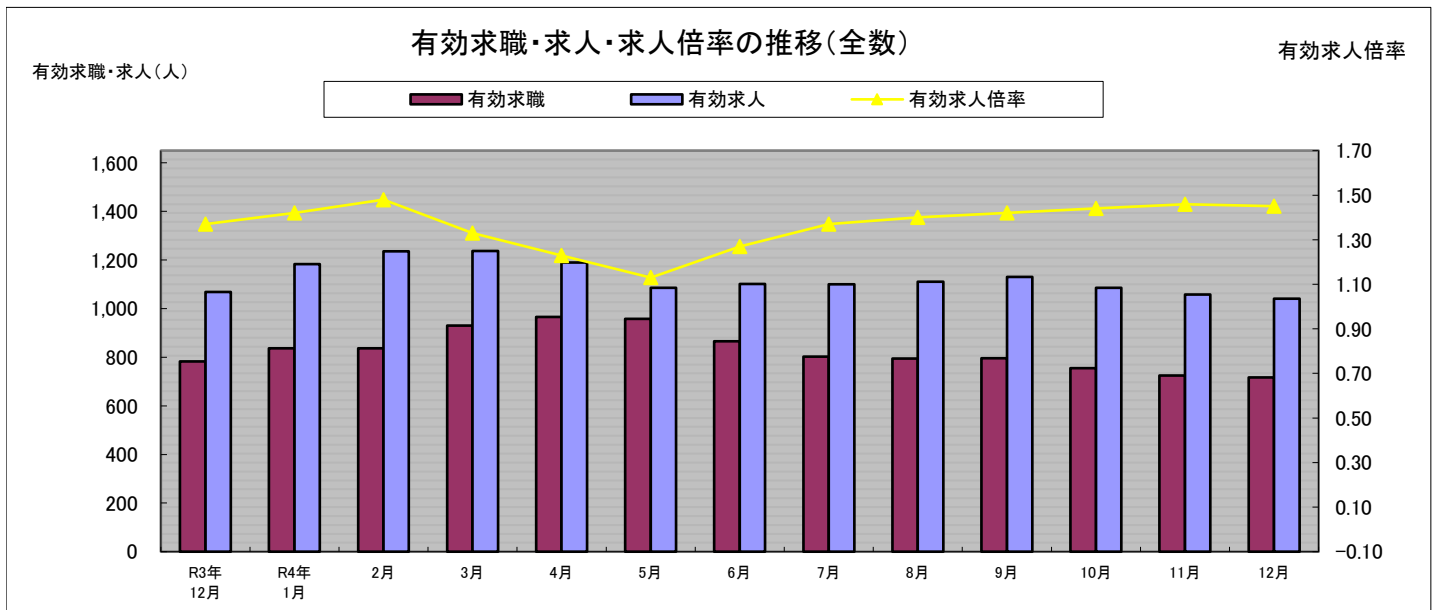
【就職者の状況】

就職者数は65人で前年同月に比べ7.1%減となり、うち常用就職者数は58人で就職者全体の89.2%を占めた。

【有効求人倍率の状況】

有効求人倍率は1.45倍となり、輪島市・穴水町が1.42倍、珠洲市・能登町が1.49倍となった。

求人倍率(全国) 1.35倍 求人倍率(石川) 1.62倍 求人倍率(管内) 1.45倍



	R3年 12月	R4年 1月	2月	3月	4月	5月	6月	7月	8月	9月	10月	11月	12月
有効求職	782	836	836	930	966	958	866	802	795	796	755	725	717
有効求人	1,068	1,183	1,236	1,237	1,189	1,086	1,101	1,100	1,111	1,130	1,085	1,058	1,041
有効求人倍率	1.37	1.42	1.48	1.33	1.23	1.13	1.27	1.37	1.40	1.42	1.44	1.46	1.45

一般職業紹介状況 (パートを含む全数)

区分	全数			前月	前年同月	前年同月比	
	うち本所	うち出張所					
求職者数	新規求職者数	147	101	46	139	190	▲ 22.6%
	うち常用	98	60	38	134	135	▲ 27.4%
	うち保険受給者	22	16	6	24	36	▲ 38.9%
	うちパート	44	24	20	60	60	▲ 26.7%
月間有効求職者数	月間有効求職者数	717	412	305	725	782	▲ 8.3%
	うち常用	663	368	295	713	711	▲ 6.8%
	うち保険受給者	200	103	97	217	269	▲ 25.7%
	うちパート	303	181	122	320	318	▲ 4.7%
求人人数	新規求人数	379	216	163	368	418	▲ 9.3%
	うち常用	352	202	150	353	393	▲ 10.4%
	うちパート	140	81	59	125	158	▲ 11.4%
	有効求人数	1,041	586	455	1,058	1,068	▲ 2.5%
	うち常用	1,004	567	437	1,027	1,028	▲ 2.3%
うちパート	356	208	148	358	389	▲ 8.5%	
紹介件数	紹介件数	92	59	33	135	128	▲ 28.1%
	うち常用	74	45	29	119	103	▲ 28.2%
	うち保険受給者	22	13	9	31	32	▲ 31.3%
	うちパート	48	32	16	60	72	▲ 33.3%
就職件数	就職件数	65	38	27	80	70	▲ 7.1%
	うち常用	58	33	25	66	59	▲ 1.7%
	うち保険受給者	11	4	7	23	23	▲ 52.2%
	うちパート	34	20	14	35	37	▲ 8.1%
諸比率	新規求人倍率	2.58	2.14	3.54	2.65	2.20	0.38P
	うち常用	3.59	3.37	3.95	2.63	2.91	0.68P
	有効求人倍率	1.45	1.42	1.49	1.46	1.37	0.08P
	うち常用	1.51	1.54	1.48	1.44	1.45	0.06P
	就職率	44.2	37.6	58.7	57.6	36.8	7.4P
うち常用	59.2	55.0	65.8	49.3	43.7	15.5P	

中高年齢者の職業紹介状況【45歳以上】 (パートを含む全数)

区分	全数			前月	前年同月	前年同月比	
	うち本所	うち出張所					
求職・就職	新規求職者数	108	74	34	82	130	▲ 16.9%
	うち55歳以上	79	53	26	52	93	▲ 15.1%
	有効求職者数	475	287	188	471	515	▲ 7.8%
	うち55歳以上	339	200	139	330	362	▲ 6.4%
	紹介件数	58	38	20	93	87	▲ 33.3%
	うち55歳以上	39	28	11	53	56	▲ 30.4%
就職件数	就職件数	42	23	19	52	47	▲ 10.6%
	うち55歳以上	30	17	13	34	29	3.4%

* 令和3年9月以降の数値には、「オンライン登録者数」や、「オンライン自主応募」による就職件数等が含まれる。

◎全数・・常用・臨時・季節・パートを含んだ全ての数

◎常用・・雇用期間の定めがないか、雇用期間が4ヶ月以上のもの。

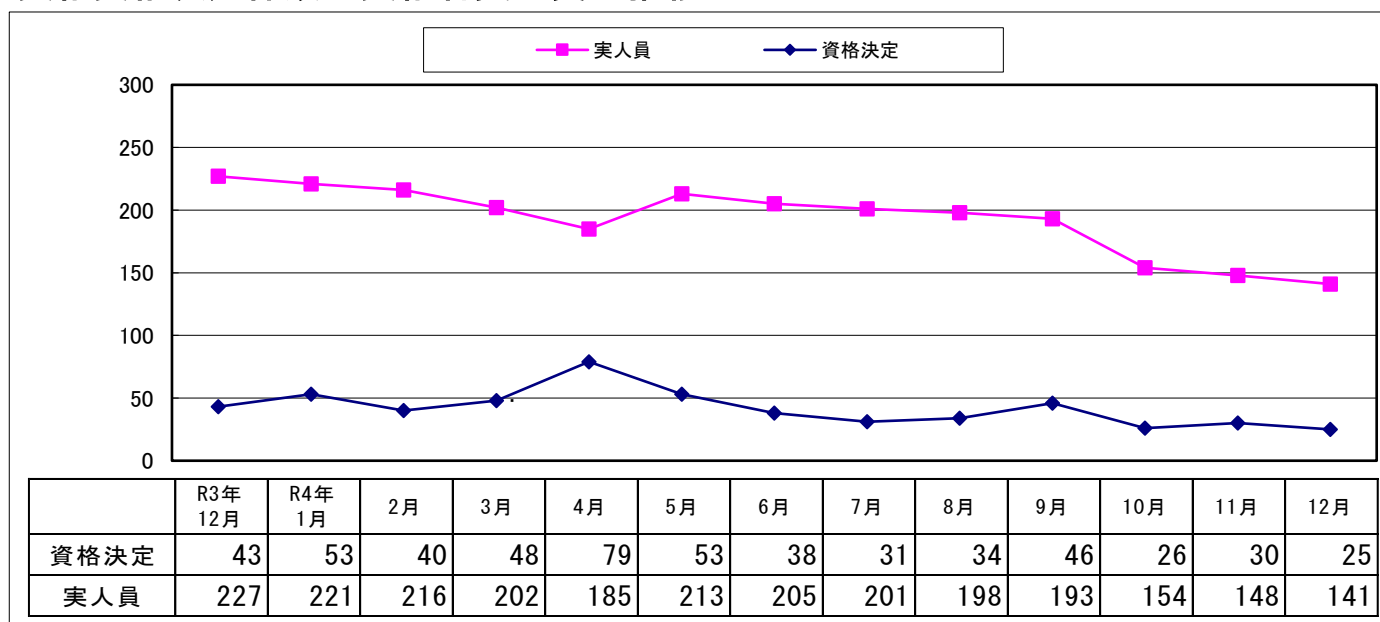
◎求人倍率・・求職者1人に対する求人数の割合。有効(新規)求人数/有効(新規)求職者数

◎就職率・・求職者に対する就職件数の割合。就職件数/新規求職申込件数×100

産業別新規求人の状況

産 業	全 数		前月	前年同月	前年同月比	
	うち 本所	うち 出張所				
建 設 業	67	27	40	84	82	▲ 18.3%
製 造 業	48	19	29	30	56	▲ 14.3%
食 料 品	18	2	16	16	14	28.6%
織 維 工 業	9	3	6	6	17	▲ 47.1%
電 子 機 械	11	11	0	0	12	▲ 8.3%
その他の製造	0	0	0	1	2	▲ 100.0%
運 輸 業	9	3	6	5	7	28.6%
卸 売 ・ 小 売 業	61	43	18	46	60	1.7%
宿 泊 ・ 飲 食 業	36	17	19	27	32	12.5%
医 療 ・ 福 祉 業	99	72	27	75	130	▲ 23.8%
サ ー ビ ス 業	28	16	12	41	17	64.7%
そ の 他 の 産 業	31	19	12	60	34	▲ 8.8%
合 計	379	216	163	368	418	▲ 9.3%

受給資格決定件数・受給者実人員の推移



雇用保険状況（適用関係）

区 分	全 数		男	女	前月	前年同月	前年同月比	
	うち 本所	うち 出張所						
適 用	月 末 現 在 事 業 所 数	1,282	602	*	*	1,281	1,287	▲ 0.4%
	新 規 適 用 事 業 所 数	2	1	*	*	2	1	100.0%
	廃 止 ・ 脱 退 事 業 所 数	2	0	*	*	0	0	***
	被 保 険 者 資 格 取 得 者 数	82	36	50	32	87	104	▲ 21.2%
	被 保 険 者 資 格 喪 失 者 数	114	48	66	48	90	144	▲ 20.8%
	離 職 票 交 付 枚 数	101	42	*	*	59	129	▲ 21.7%
	月 末 現 在 被 保 険 者 数	11,528	5,833	5,957	5,571	11,559	11,716	▲ 1.6%

* 主な用語の説明

◎受給資格決定件数・・・雇用保険の受給資格があり、失業給付を受給するための手続きをした件数。

◎受給者実人員・・・雇用保険の失業給付を受給している人数。

雇用保険状況（給付関係）

（金額単位：千円）

金額の千円未満は切り捨て

区	分	全	数		男	女	前月	前年 同月	前年同月比	
				うち出張所						
給 付	一 般 求 職 者 給 付	資格決定件数	25	6	17	8	30	43	▲ 41.9%	
		初回受給者数	26	13	10	16	33	50	▲ 48.0%	
		受給者実人員	141	72	76	65	146	221	▲ 36.2%	
		支給金額	17,684	9,013	10,954	6,730	19,523	26,233	▲ 32.6%	
	高 年 求 職 者 給 付	受給資格決定件数	10	7	6	4	13	15	▲ 33.3%	
		受給者数	7	5	3	4	16	16	▲ 56.3%	
		支給金額	1,480	1,044	783	697	3,699	3,470	▲ 57.3%	
	短 期 特 例 給 付	受給資格決定件数	42	9	26	16	1	50	▲ 16.0%	
		受給者数	5	0	3	2	0	4	25.0%	
		支給金額	992	0	680	312	0	816	21.6%	
	就 職 促 進 給 付	就 業 手 当	支給人員	0	0	0	0	3	1	▲ 100.0%
			金額	0	0	0	0	170	62	▲ 100.0%
		再就職手当	支給人員	12	5	4	8	10	12	0.0%
			金額	4,672	2,128	2,130	2,542	4,224	3,849	21.4%
		常用就職 支度手当	支給人員	1	0	0	0	1	0	***
			金額	119	0	0	0	219	0	***
	広域求職 活動費	支給人員	1	1	0	1	1	0	***	
		金額	14	14	0	14	14	0	***	
	雇 用 継 続 給 付	高 年 基 本 給 付 金	実人員	118	75	84	34	85	110	7.3%
			金額	2,746	1,543	2,083	663	2,135	2,475	10.9%
再就職 給付金		実人員	0	0	0	0	0	0	***	
		金額	0	0	0	0	0	0	***	
育 児 休 業 給 付 金		実人員	37	16	0	37	65	60	▲ 38.3%	
		金額	3,915	1,639	0	3,915	6,842	6,120	▲ 36.0%	
介 護 休 業 給 付 金	実人員	0	0	0	0	0	0	***		
	金額	0	0	0	0	0	0	***		
教 育 給 付	受給者数	1	0	0	1	6	4	▲ 75.0%		
	支給金額	9	0	0	9	89	73	▲ 87.7%		

求人者マイページを活用しませんか？

オンラインで求人申込み

求人者マイページを開設していただくと、ハローワークに行かなくても求人提出やその他の求人に関する手続きがオンラインで行えます。

操作方法は専用のヘルプデスクがサポート！

求人者マイページは、求人サービスをオンライン上で受けられる事業所向けの専用ページです。
ハローワークインターネットサービスからオンライン上で開設できます。



ヘルプデスク：☎0570-077450（月曜～金曜9：30～18：00年末年始、祝日除く）

✉ helpdesk@hd.hellowork.mhlw.go.jp

お問合わせ先：ハローワーク輪島（TEL）0768-22-0325・ハローワーク能登（TEL）0768-62-1242