

最低賃金に関する基礎調査報告書（百貨店）

令和4年10月

石川労働局

総括表(1) (産業・就業形態別の賃金額階級別、規模別、地域別、年齢別表)

04年

総括表(1)

産業：百貨店，総合スーパー（特賣）就業形態：（全て）

産別適用除外除く

時間当り所定内賃金額 (3手当を除く)	合計	規模別			地域別				年齢別					
		1~9人	10~29人	30人以上	金沢	小松	七尾	穴水	17歳以下	18~19歳	20~54歳	55~59歳	60~64歳	65歳以上
計	3,638			3,638	2,868	646	123			93	2,556	538	449	
円	7			7	7					7				
-	879 (0.2)			(0.2)	(0.3)					(7.9)				
880 -	880 (0.3)			(0.3)	(0.3)	(0.8)				(7.9)	(0.2)			
881 -	881 (0.3)			(0.3)	(0.3)	(0.8)				(7.9)	(0.2)			
882 -	882 (0.3)			(0.3)	(0.3)	(0.8)				(7.9)	(0.2)			
883 -	883 (0.3)			(0.3)	(0.3)	(0.8)				(7.9)	(0.2)			
884 -	884 (0.3)			(0.3)	(0.3)	(0.8)				(7.9)	(0.2)			
885 -	885 (0.3)			(0.3)	(0.3)	(0.8)				(7.9)	(0.2)			
886 -	886 (0.3)			(0.3)	(0.3)	(0.8)				(7.9)	(0.2)			
887 -	887 (0.3)			(0.3)	(0.3)	(0.8)				(7.9)	(0.2)			
888 -	888 (0.3)			(0.3)	(0.3)	(0.8)				(7.9)	(0.2)			
889 -	889 (0.3)			(0.3)	(0.3)	(0.8)				(7.9)	(0.2)			
890 -	890 (4.0)			(4.0)	(4.9)	(0.8)				(7.9)	(4.8)	(2.7)		
891 -	891 (4.0)			(4.0)	(4.9)	(0.8)				(7.9)	(4.8)	(2.7)		
892 -	892 (4.0)			(4.0)	(4.9)	(0.8)				(7.9)	(4.8)	(2.7)		
893 -	893 (4.0)			(4.0)	(4.9)	(0.8)				(7.9)	(4.8)	(2.7)		
894 -	894 (4.0)			(4.0)	(4.9)	(0.8)				(7.9)	(4.8)	(2.7)		
895 -	895 (4.0)			(4.0)	(4.9)	(0.8)				(7.9)	(4.8)	(2.7)		
896 -	896 (4.0)			(4.0)	(4.9)	(0.8)				(7.9)	(4.8)	(2.7)		
897 -	897 (4.0)			(4.0)	(4.9)	(0.8)				(7.9)	(4.8)	(2.7)		
898 -	898 (4.0)			(4.0)	(4.9)	(0.8)				(7.9)	(4.8)	(2.7)		
899 -	899 (4.0)			(4.0)	(4.9)	(0.8)				(7.9)	(4.8)	(2.7)		
900 -	900 (8.7)			(8.7)	(10.0)	(4.6)				(73.7)	(7.5)	(9.1)	(1.6)	7
901 -	901 (8.9)			(8.9)	(10.3)	(4.6)				(73.7)	(7.5)	(10.5)	(1.6)	7
902 -	902 (8.9)			(8.9)	(10.3)	(4.6)				(73.7)	(7.5)	(10.5)	(1.6)	7
903 -	903 (8.9)			(8.9)	(10.3)	(4.6)				(73.7)	(7.5)	(10.5)	(1.6)	7

904 - 904	325 (8.9)		325 (8.9)	295 (10.3)	30 (4.6)			69 (73.7)	192 (7.5)	57 (10.5)	7 (1.6)
905 - 905	332 (9.1)		332 (9.1)	302 (10.5)	30 (4.6)			69 (73.7)	192 (7.5)	57 (10.5)	15 (3.3)
906 - 906	339 (9.3)		339 (9.3)	310 (10.8)	30 (4.6)			69 (73.7)	192 (7.5)	57 (10.5)	22 (4.9)
907 - 907	339 (9.3)		339 (9.3)	310 (10.8)	30 (4.6)			69 (73.7)	192 (7.5)	57 (10.5)	22 (4.9)
908 - 908	365 (10.0)		365 (10.0)	324 (11.3)	30 (4.6)	11 (8.7)		69 (73.7)	212 (8.3)	57 (10.5)	27 (6.1)
909 - 909	365 (10.0)		365 (10.0)	324 (11.3)	30 (4.6)	11 (8.7)		69 (73.7)	212 (8.3)	57 (10.5)	27 (6.1)
910 - 910	388 (10.7)		388 (10.7)	332 (11.6)	35 (5.3)	21 (17.4)		69 (73.7)	230 (9.0)	62 (11.5)	27 (6.1)
911 - 911	395 (10.9)		395 (10.9)	339 (11.8)	35 (5.3)	21 (17.4)		69 (73.7)	230 (9.0)	69 (12.9)	27 (6.1)
912 - 912	400 (11.0)		400 (11.0)	339 (11.8)	35 (5.3)	27 (21.7)		69 (73.7)	235 (9.2)	69 (12.9)	27 (6.1)
913 - 913	415 (11.4)		415 (11.4)	354 (12.3)	35 (5.3)	27 (21.7)		69 (73.7)	242 (9.5)	69 (12.9)	35 (7.8)
914 - 914	423 (11.6)		423 (11.6)	361 (12.6)	35 (5.3)	27 (21.7)		69 (73.7)	242 (9.5)	77 (14.2)	35 (7.8)
915 - 915	473 (13.0)		473 (13.0)	391 (13.6)	44 (6.9)	37 (30.4)		69 (73.7)	270 (10.5)	82 (15.2)	52 (11.7)
916 - 916	473 (13.0)		473 (13.0)	391 (13.6)	44 (6.9)	37 (30.4)		69 (73.7)	270 (10.5)	82 (15.2)	52 (11.7)
917 - 917	503 (13.8)		503 (13.8)	406 (14.1)	54 (8.4)	43 (34.8)		69 (73.7)	294 (11.5)	87 (16.1)	52 (11.7)
918 - 918	530 (14.6)		530 (14.6)	428 (14.9)	59 (9.2)	43 (34.8)		69 (73.7)	314 (12.3)	94 (17.5)	52 (11.7)
919 - 919	530 (14.6)		530 (14.6)	428 (14.9)	59 (9.2)	43 (34.8)		69 (73.7)	314 (12.3)	94 (17.5)	52 (11.7)
920 - 920	560 (15.4)		560 (15.4)	442 (15.4)	69 (10.7)	48 (39.1)		69 (73.7)	326 (12.8)	100 (18.5)	65 (14.4)
921 - 921	574 (15.8)		574 (15.8)	457 (15.9)	69 (10.7)	48 (39.1)		69 (73.7)	334 (13.1)	100 (18.5)	72 (16.1)
922 - 922	589 (16.2)		589 (16.2)	472 (16.5)	69 (10.7)	48 (39.1)		69 (73.7)	341 (13.3)	107 (19.9)	72 (16.1)
923 - 923	594 (16.3)		594 (16.3)	472 (16.5)	74 (11.5)	48 (39.1)		69 (73.7)	346 (13.5)	107 (19.9)	72 (16.1)
924 - 924	594 (16.3)		594 (16.3)	472 (16.5)	74 (11.5)	48 (39.1)		69 (73.7)	346 (13.5)	107 (19.9)	72 (16.1)
925 - 925	599 (16.5)		599 (16.5)	472 (16.5)	79 (12.2)	48 (39.1)		69 (73.7)	346 (13.5)	107 (19.9)	77 (17.2)
926 - 926	606 (16.7)		606 (16.7)	479 (16.7)	79 (12.2)	48 (39.1)		69 (73.7)	346 (13.5)	114 (21.2)	77 (17.2)
927 - 927	606 (16.7)		606 (16.7)	479 (16.7)	79 (12.2)	48 (39.1)		69 (73.7)	346 (13.5)	114 (21.2)	77 (17.2)
928 - 928	614 (16.9)		614 (16.9)	487 (17.0)	79 (12.2)	48 (39.1)		69 (73.7)	346 (13.5)	114 (21.2)	84 (18.8)
929 - 929	614 (16.9)		614 (16.9)	487 (17.0)	79 (12.2)	48 (39.1)		69 (73.7)	346 (13.5)	114 (21.2)	84 (18.8)
930 - 930	641 (17.6)		641 (17.6)	494 (17.2)	99 (15.3)	48 (39.1)		69 (73.7)	361 (14.1)	119 (22.2)	92 (20.4)
931 - 931	641 (17.6)		641 (17.6)	494 (17.2)	99 (15.3)	48 (39.1)		69 (73.7)	361 (14.1)	119 (22.2)	92 (20.4)

932	932	641 (17.6)		641 (17.6)	494 (17.2)	99 (15.3)	48 (39.1)		69 (73.7)	361 (14.1)	119 (22.2)	92 (20.4)
933	933	641 (17.6)		641 (17.6)	494 (17.2)	99 (15.3)	48 (39.1)		69 (73.7)	361 (14.1)	119 (22.2)	92 (20.4)
934	934	641 (17.6)		641 (17.6)	494 (17.2)	99 (15.3)	48 (39.1)		69 (73.7)	361 (14.1)	119 (22.2)	92 (20.4)
935	935	660 (18.2)		660 (18.2)	509 (17.7)	104 (16.0)	48 (39.1)		69 (73.7)	380 (14.9)	119 (22.2)	92 (20.4)
936	936	660 (18.2)		660 (18.2)	509 (17.7)	104 (16.0)	48 (39.1)		69 (73.7)	380 (14.9)	119 (22.2)	92 (20.4)
937	937	660 (18.2)		660 (18.2)	509 (17.7)	104 (16.0)	48 (39.1)		69 (73.7)	380 (14.9)	119 (22.2)	92 (20.4)
938	938	660 (18.2)		660 (18.2)	509 (17.7)	104 (16.0)	48 (39.1)		69 (73.7)	380 (14.9)	119 (22.2)	92 (20.4)
939	939	660 (18.2)		660 (18.2)	509 (17.7)	104 (16.0)	48 (39.1)		69 (73.7)	380 (14.9)	119 (22.2)	92 (20.4)
940	940	697 (19.2)		697 (19.2)	546 (19.0)	104 (16.0)	48 (39.1)		69 (73.7)	410 (16.0)	119 (22.2)	99 (22.1)
941	949	739 (20.3)		739 (20.3)	583 (20.3)	109 (16.8)	48 (39.1)		69 (73.7)	437 (17.1)	127 (23.5)	107 (23.7)
950	959	1,011 (27.8)		1,011 (27.8)	745 (26.0)	207 (32.1)	59 (47.8)		74 (78.9)	617 (24.1)	164 (30.4)	156 (34.8)
960	969	1,077 (29.6)		1,077 (29.6)	767 (26.7)	252 (38.9)	59 (47.8)		74 (78.9)	666 (26.1)	176 (32.7)	161 (35.9)
970	979	1,161 (31.9)		1,161 (31.9)	811 (28.3)	286 (44.3)	64 (52.2)		74 (78.9)	701 (27.4)	206 (38.2)	181 (40.2)
980	989	1,267 (34.8)		1,267 (34.8)	892 (31.1)	311 (48.1)	64 (52.2)		74 (78.9)	740 (29.0)	265 (49.2)	188 (41.9)
990	999	1,346 (37.0)		1,346 (37.0)	951 (33.2)	326 (50.4)	69 (56.5)		74 (78.9)	760 (29.7)	299 (55.6)	213 (47.4)
1000	1099	2,012 (55.3)		2,012 (55.3)	1,467 (51.2)	449 (69.5)	96 (78.3)		86 (92.1)	1,200 (46.9)	393 (73.0)	334 (74.3)
1100	1199	2,207 (60.7)		2,207 (60.7)	1,637 (57.1)	474 (73.3)	96 (78.3)		93 (100.0)	1,333 (52.1)	415 (77.1)	366 (81.4)
1200	1299	2,408 (66.2)		2,408 (66.2)	1,829 (63.8)	484 (74.8)	96 (78.3)			1,475 (57.7)	430 (79.8)	410 (91.2)
1300	1399	2,576 (70.8)		2,576 (70.8)	1,961 (68.4)	518 (80.2)	96 (78.3)			1,598 (62.5)	457 (84.8)	427 (95.1)
1400	1499	2,664 (73.2)		2,664 (73.2)	2,035 (71.0)	533 (82.4)	96 (78.3)			1,679 (65.7)	457 (84.8)	435 (96.7)
1500		3,638 (100.0)		3,638 (100.0)	2,868 (100.0)	646 (100.0)	123 (100.0)			2,556 (100.0)	538 (100.0)	449 (100.0)
月平均賃金額		185,743		185,743	190,211	167,395	177,948		80,116	200,147	170,721	143,767
時間当平均賃金額		1,305		1,305	1,329	1,207	1,270		934	1,378	1,190	1,108
月一人当たり労働時間数		135		135	136	132	131		85	138	138	127
第1・20分位数		900		900	900	910	908		863	900	900	908
第1・10分位数		908		908	900	920	910		900	915	901	915
第1・4分位数		955		955	958	951	915		900	961	950	950
中位		1,060		1,060	1,090	993	977		900	1,157	991	1,000
四分位偏差係数		0.2643		0.2643	0.2673	0.1759	0.0902		0.0279	0.2804	0.0936	0.0752

【上段】

累積労働者数

【下段】

累積構成比

最低賃金引上げ額・率と影響率の関係表

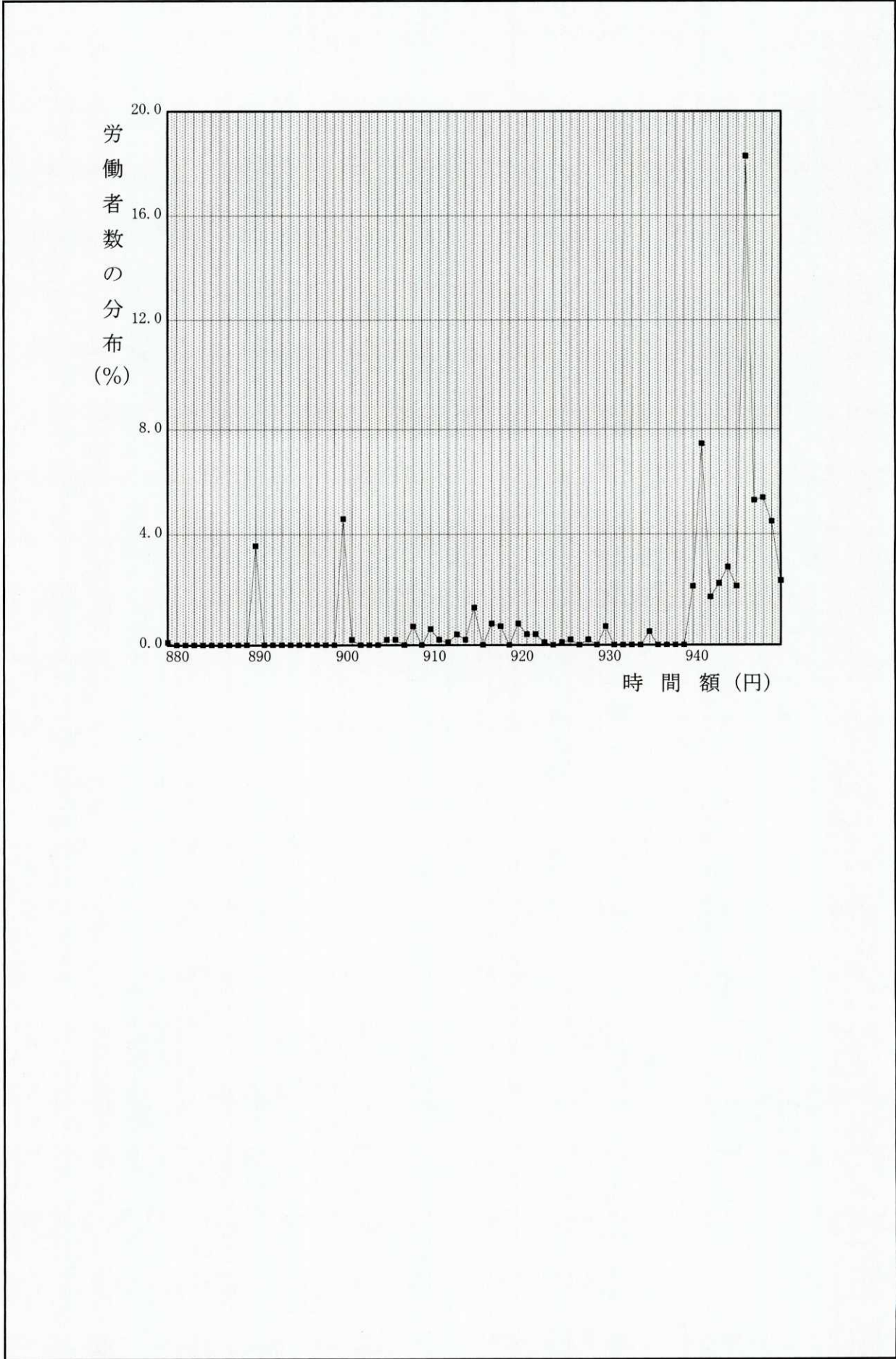
項番	時 間 額			影 響 率	未 満 労 働 者 数
	引上げ額	引上げ率	引上げ後時間額		
件 名	百貨店部会				
業 種					
現行の最低賃金額	時 間 額			890円	
未 満 率	0.3%				
1	0	0.00	890	0.33	12
2	1	0.11	891	3.99	145
3	2	0.22	892	3.99	145
4	3	0.34	893	3.99	145
5	4	0.45	894	3.99	145
6	5	0.56	895	3.99	145
7	6	0.67	896	3.99	145
8	7	0.79	897	3.99	145
9	8	0.90	898	3.99	145
10	9	1.01	899	3.99	145
11	10	1.12	900	3.99	145
12	11	1.24	901	8.71	317
13	12	1.35	902	8.93	325
14	13	1.46	903	8.93	325
15	14	1.57	904	8.93	325
16	15	1.69	905	8.93	325
17	16	1.80	906	9.13	332
18	17	1.91	907	9.32	339
19	18	2.02	908	9.32	339
20	19	2.13	909	10.03	365
21	20	2.25	910	10.03	365
22	21	2.36	911	10.67	388
23	22	2.47	912	10.86	395
24	23	2.58	913	11.00	400
25	24	2.70	914	11.41	415
26	25	2.81	915	11.63	423
27	26	2.92	916	13.00	473
28	27	3.03	917	13.00	473
29	28	3.15	918	13.83	503
30	29	3.26	919	14.57	530
31	30	3.37	920	14.57	530
32	31	3.48	921	15.39	560
33	32	3.60	922	15.78	574
34	33	3.71	923	16.19	589
35	34	3.82	924	16.33	594

最低賃金引上げ額・率と影響率の関係表

件名	百貨店部会				
業種					
現行の最低賃金額	時間額			890円	
未満率	0.3%				
項番	時間額			影響率	未満労働者数
	引上げ額	引上げ率	引上げ後時間額		
36	35	3.93	925	16.33	594
37	36	4.04	926	16.47	599
38	37	4.16	927	16.66	606
39	38	4.27	928	16.66	606
40	39	4.38	929	16.88	614
41	40	4.49	930	16.88	614

B0-012-00 R 4.12.14 * 2ページ

時間額に対するその該当労働者数の分布



時間額に対するその該当労働者数の累積度数分布

