

最低賃金に関する基礎調査報告書（自動車）

令和4年10月

石川労働局

総括表(1) (産業・就業形態別の賃金額階級別、規模別、地域別、年齢別表)

04年

総括表(1)

産業：自動車(特賞)

就業形態：(全て)

産別適用除外除く

時間当り所定内賃金額 (3手当を除く)	合計	規模別			地域別				年齢別					
		1~9人	10~29人	30~99人	金沢	小松	七尾	穴水	17歳以下	18~19歳	20~54歳	55~59歳	60~64歳	65歳以上
計	695	83	340	272	456	199	40			16	583	57	40	
円	54	4	18	32	24	30				8	39	3	4	
936 -	936	(7.7)	(4.5)	(5.2)	(11.9)	(5.3)	(15.0)			(50.8)	(6.6)	(5.3)	(10.5)	
937 -	937	56	4	18	34	24	32			10	39	3	4	
		(8.0)	(4.5)	(5.2)	(12.6)	(5.3)	(16.0)			(63.5)	(6.6)	(5.3)	(10.5)	
938 -	938	56	4	18	34	24	32			10	39	3	4	
		(8.0)	(4.5)	(5.2)	(12.6)	(5.3)	(16.0)			(63.5)	(6.6)	(5.3)	(10.5)	
939 -	939	56	4	18	34	24	32			10	39	3	4	
		(8.0)	(4.5)	(5.2)	(12.6)	(5.3)	(16.0)			(63.5)	(6.6)	(5.3)	(10.5)	
940 -	940	56	4	18	34	24	32			10	39	3	4	
		(8.0)	(4.5)	(5.2)	(12.6)	(5.3)	(16.0)			(63.5)	(6.6)	(5.3)	(10.5)	
941 -	941	56	4	18	34	24	32			10	39	3	4	
		(8.0)	(4.5)	(5.2)	(12.6)	(5.3)	(16.0)			(63.5)	(6.6)	(5.3)	(10.5)	
942 -	942	56	4	18	34	24	32			10	39	3	4	
		(8.0)	(4.5)	(5.2)	(12.6)	(5.3)	(16.0)			(63.5)	(6.6)	(5.3)	(10.5)	
943 -	943	56	4	18	34	24	32			10	39	3	4	
		(8.0)	(4.5)	(5.2)	(12.6)	(5.3)	(16.0)			(63.5)	(6.6)	(5.3)	(10.5)	
944 -	944	56	4	18	34	24	32			10	39	3	4	
		(8.0)	(4.5)	(5.2)	(12.6)	(5.3)	(16.0)			(63.5)	(6.6)	(5.3)	(10.5)	
945 -	945	56	4	18	34	24	32			10	39	3	4	
		(8.0)	(4.5)	(5.2)	(12.6)	(5.3)	(16.0)			(63.5)	(6.6)	(5.3)	(10.5)	
946 -	946	81	9	31	41	40	37	4		10	55	3	13	
		(11.7)	(11.4)	(9.1)	(14.9)	(8.8)	(18.8)	(9.1)		(63.5)	(9.4)	(5.3)	(33.2)	
947 -	947	81	9	31	41	40	37	4		10	55	3	13	
		(11.7)	(11.4)	(9.1)	(14.9)	(8.8)	(18.8)	(9.1)		(63.5)	(9.4)	(5.3)	(33.2)	
948 -	948	82	9	31	42	40	38	4		10	56	3	13	
		(11.8)	(11.4)	(9.1)	(15.3)	(8.8)	(19.3)	(9.1)		(63.5)	(9.6)	(5.3)	(33.2)	
949 -	949	82	9	31	42	40	38	4		10	56	3	13	
		(11.8)	(11.4)	(9.1)	(15.3)	(8.8)	(19.3)	(9.1)		(63.5)	(9.6)	(5.3)	(33.2)	
950 -	950	85	11	31	43	42	39	4		10	59	3	13	
		(12.2)	(13.5)	(9.1)	(15.7)	(9.1)	(19.9)	(9.1)		(63.5)	(10.0)	(5.3)	(33.2)	
951 -	951	85	11	31	43	42	39	4		10	59	3	13	
		(12.2)	(13.5)	(9.1)	(15.7)	(9.1)	(19.9)	(9.1)		(63.5)	(10.0)	(5.3)	(33.2)	
952 -	952	86	11	31	44	42	40	4		10	60	3	13	
		(12.3)	(13.5)	(9.1)	(16.0)	(9.1)	(20.4)	(9.1)		(63.5)	(10.2)	(5.3)	(33.2)	
953 -	953	86	11	31	44	42	40	4		10	60	3	13	
		(12.3)	(13.5)	(9.1)	(16.0)	(9.1)	(20.4)	(9.1)		(63.5)	(10.2)	(5.3)	(33.2)	
954 -	954	86	11	31	44	42	40	4		10	60	3	13	
		(12.3)	(13.5)	(9.1)	(16.0)	(9.1)	(20.4)	(9.1)		(63.5)	(10.2)	(5.3)	(33.2)	
955 -	955	86	11	31	44	42	40	4		10	60	3	13	
		(12.3)	(13.5)	(9.1)	(16.0)	(9.1)	(20.4)	(9.1)		(63.5)	(10.2)	(5.3)	(33.2)	
956 -	956	86	11	31	44	42	40	4		10	60	3	13	
		(12.3)	(13.5)	(9.1)	(16.0)	(9.1)	(20.4)	(9.1)		(63.5)	(10.2)	(5.3)	(33.2)	
957 -	957	86	11	31	44	42	40	4		10	60	3	13	
		(12.3)	(13.5)	(9.1)	(16.0)	(9.1)	(20.4)	(9.1)		(63.5)	(10.2)	(5.3)	(33.2)	
958 -	958	86	11	31	44	42	40	4		10	60	3	13	
		(12.3)	(13.5)	(9.1)	(16.0)	(9.1)	(20.4)	(9.1)		(63.5)	(10.2)	(5.3)	(33.2)	
959 -	959	86	11	31	44	42	40	4		10	60	3	13	
		(12.3)	(13.5)	(9.1)	(16.0)	(9.1)	(20.4)	(9.1)		(63.5)	(10.2)	(5.3)	(33.2)	
960 -	960	88	11	31	46	44	40	4		10	62	3	13	
		(12.7)	(13.5)	(9.1)	(17.0)	(9.7)	(20.4)	(9.1)		(63.5)	(10.7)	(5.3)	(33.2)	

961 -	961	90 (12.9)	11 (13.5)	31 (9.1)	47 (17.4)	46 (10.0)	40 (20.4)	4 (9.1)			10 (63.5)	63 (10.9)	3 (5.3)	13 (33.2)
962 -	962	90 (12.9)	11 (13.5)	31 (9.1)	47 (17.4)	46 (10.0)	40 (20.4)	4 (9.1)			10 (63.5)	63 (10.9)	3 (5.3)	13 (33.2)
963 -	963	90 (12.9)	11 (13.5)	31 (9.1)	47 (17.4)	46 (10.0)	40 (20.4)	4 (9.1)			10 (63.5)	63 (10.9)	3 (5.3)	13 (33.2)
964 -	964	90 (12.9)	11 (13.5)	31 (9.1)	47 (17.4)	46 (10.0)	40 (20.4)	4 (9.1)			10 (63.5)	63 (10.9)	3 (5.3)	13 (33.2)
965 -	965	90 (12.9)	11 (13.5)	31 (9.1)	47 (17.4)	46 (10.0)	40 (20.4)	4 (9.1)			10 (63.5)	63 (10.9)	3 (5.3)	13 (33.2)
966	966	90 (12.9)	11 (13.5)	31 (9.1)	47 (17.4)	46 (10.0)	40 (20.4)	4 (9.1)			10 (63.5)	63 (10.9)	3 (5.3)	13 (33.2)
967	967	90 (12.9)	11 (13.5)	31 (9.1)	47 (17.4)	46 (10.0)	40 (20.4)	4 (9.1)			10 (63.5)	63 (10.9)	3 (5.3)	13 (33.2)
968	968	93 (13.3)	11 (13.5)	31 (9.1)	50 (18.6)	46 (10.0)	43 (21.9)	4 (9.1)			10 (63.5)	66 (11.4)	3 (5.3)	13 (33.2)
969	969	93 (13.3)	11 (13.5)	31 (9.1)	50 (18.6)	46 (10.0)	43 (21.9)	4 (9.1)			10 (63.5)	66 (11.4)	3 (5.3)	13 (33.2)
970	970	94 (13.5)	11 (13.5)	31 (9.1)	51 (18.9)	46 (10.0)	44 (22.4)	4 (9.1)			10 (63.5)	67 (11.6)	3 (5.3)	13 (33.2)
971	971	94 (13.5)	11 (13.5)	31 (9.1)	51 (18.9)	46 (10.0)	44 (22.4)	4 (9.1)			10 (63.5)	67 (11.6)	3 (5.3)	13 (33.2)
972	972	95 (13.7)	13 (15.6)	31 (9.1)	51 (18.9)	47 (10.4)	44 (22.4)	4 (9.1)			10 (63.5)	69 (11.9)	3 (5.3)	13 (33.2)
973	973	97 (13.9)	13 (15.6)	31 (9.1)	53 (19.4)	49 (10.6)	44 (22.4)	4 (9.1)			10 (63.5)	70 (12.1)	3 (5.3)	13 (33.2)
974	974	98 (14.1)	13 (15.6)	31 (9.1)	54 (19.8)	50 (10.9)	44 (22.4)	4 (9.1)			10 (63.5)	72 (12.3)	3 (5.3)	13 (33.2)
975	975	98 (14.1)	13 (15.6)	31 (9.1)	54 (19.8)	50 (10.9)	44 (22.4)	4 (9.1)			10 (63.5)	72 (12.3)	3 (5.3)	13 (33.2)
976	976	98 (14.1)	13 (15.6)	31 (9.1)	54 (19.8)	50 (10.9)	44 (22.4)	4 (9.1)			10 (63.5)	72 (12.3)	3 (5.3)	13 (33.2)
977	977	98 (14.1)	13 (15.6)	31 (9.1)	54 (19.8)	50 (10.9)	44 (22.4)	4 (9.1)			10 (63.5)	72 (12.3)	3 (5.3)	13 (33.2)
978	978	98 (14.1)	13 (15.6)	31 (9.1)	54 (19.8)	50 (10.9)	44 (22.4)	4 (9.1)			10 (63.5)	72 (12.3)	3 (5.3)	13 (33.2)
979	979	98 (14.1)	13 (15.6)	31 (9.1)	54 (19.8)	50 (10.9)	44 (22.4)	4 (9.1)			10 (63.5)	72 (12.3)	3 (5.3)	13 (33.2)
980	980	101 (14.6)	13 (15.6)	31 (9.1)	57 (21.1)	51 (11.2)	46 (23.4)	4 (9.1)			10 (63.5)	75 (12.9)	3 (5.3)	13 (33.2)
981	981	101 (14.6)	13 (15.6)	31 (9.1)	57 (21.1)	51 (11.2)	46 (23.4)	4 (9.1)			10 (63.5)	75 (12.9)	3 (5.3)	13 (33.2)
982	982	102 (14.7)	13 (15.6)	31 (9.1)	59 (21.5)	52 (11.5)	46 (23.4)	4 (9.1)			10 (63.5)	76 (13.1)	3 (5.3)	13 (33.2)
983	983	102 (14.7)	13 (15.6)	31 (9.1)	59 (21.5)	52 (11.5)	46 (23.4)	4 (9.1)			10 (63.5)	76 (13.1)	3 (5.3)	13 (33.2)
984	984	104 (14.9)	13 (15.6)	31 (9.1)	60 (22.0)	54 (11.7)	46 (23.4)	4 (9.1)			10 (63.5)	78 (13.3)	3 (5.3)	13 (33.2)
985	985	106 (15.2)	13 (15.6)	31 (9.1)	62 (22.8)	55 (12.0)	47 (23.9)	4 (9.1)			10 (63.5)	80 (13.7)	3 (5.3)	13 (33.2)
986	986	107 (15.4)	13 (15.6)	31 (9.1)	63 (23.2)	55 (12.0)	48 (24.4)	4 (9.1)			10 (63.5)	81 (13.8)	3 (5.3)	13 (33.2)
987	987	107 (15.4)	13 (15.6)	31 (9.1)	63 (23.2)	55 (12.0)	48 (24.4)	4 (9.1)			10 (63.5)	81 (13.8)	3 (5.3)	13 (33.2)
988	988	107 (15.4)	13 (15.6)	31 (9.1)	63 (23.2)	55 (12.0)	48 (24.4)	4 (9.1)			10 (63.5)	81 (13.8)	3 (5.3)	13 (33.2)

989	989	107 (15.4)	13 (15.6)	31 (9.1)	63 (23.2)	55 (12.0)	48 (24.4)	4 (9.1)			10 (63.5)	81 (13.8)	3 (5.3)	13 (33.2)
990	990	107 (15.4)	13 (15.6)	31 (9.1)	63 (23.2)	55 (12.0)	48 (24.4)	4 (9.1)			10 (63.5)	81 (13.8)	3 (5.3)	13 (33.2)
991	991	107 (15.4)	13 (15.6)	31 (9.1)	63 (23.2)	55 (12.0)	48 (24.4)	4 (9.1)			10 (63.5)	81 (13.8)	3 (5.3)	13 (33.2)
992	992	107 (15.4)	13 (15.6)	31 (9.1)	63 (23.2)	55 (12.0)	48 (24.4)	4 (9.1)			10 (63.5)	81 (13.8)	3 (5.3)	13 (33.2)
993	993	107 (15.4)	13 (15.6)	31 (9.1)	63 (23.2)	55 (12.0)	48 (24.4)	4 (9.1)			10 (63.5)	81 (13.8)	3 (5.3)	13 (33.2)
994	994	107 (15.4)	13 (15.6)	31 (9.1)	63 (23.2)	55 (12.0)	48 (24.4)	4 (9.1)			10 (63.5)	81 (13.8)	3 (5.3)	13 (33.2)
995	995	107 (15.4)	13 (15.6)	31 (9.1)	63 (23.2)	55 (12.0)	48 (24.4)	4 (9.1)			10 (63.5)	81 (13.8)	3 (5.3)	13 (33.2)
996	996	110 (15.8)	13 (15.6)	34 (10.0)	63 (23.2)	58 (12.7)	48 (24.4)	4 (9.1)			10 (63.5)	84 (14.4)	3 (5.3)	13 (33.2)
997	999	110 (15.8)	13 (15.6)	34 (10.0)	63 (23.2)	58 (12.7)	48 (24.4)	4 (9.1)			10 (63.5)	84 (14.4)	3 (5.3)	13 (33.2)
1000	1009	131 (18.8)	17 (20.2)	37 (11.0)	76 (28.1)	68 (14.8)	59 (29.8)	4 (9.1)			10 (63.5)	102 (17.6)	5 (8.7)	13 (33.2)
1010	1019	135 (19.5)	17 (20.2)	39 (11.4)	80 (29.3)	71 (15.5)	61 (30.8)	4 (9.1)			10 (63.5)	106 (18.2)	6 (10.4)	13 (33.2)
1020	1029	138 (19.8)	17 (20.2)	39 (11.4)	82 (30.1)	72 (15.7)	62 (31.3)	4 (9.1)			10 (63.5)	109 (18.6)	6 (10.4)	13 (33.2)
1030	1039	148 (21.3)	17 (20.2)	42 (12.4)	89 (32.7)	80 (17.5)	64 (32.3)	4 (9.1)			16 (100.0)	113 (19.4)	6 (10.4)	13 (33.2)
1040	1049	154 (22.1)	17 (20.2)	46 (13.5)	91 (33.6)	81 (17.8)	65 (32.8)	7 (18.2)				118 (20.2)	7 (12.2)	13 (33.2)
1050	1059	162 (23.4)	19 (22.3)	46 (13.5)	98 (36.1)	87 (19.0)	68 (34.3)	7 (18.2)				126 (21.5)	8 (14.0)	13 (33.2)
1060	1069	171 (24.6)	20 (24.4)	51 (14.9)	100 (36.8)	93 (20.5)	70 (35.3)	7 (18.2)				134 (23.0)	8 (14.0)	13 (33.2)
1070	1079	178 (25.6)	20 (24.4)	54 (15.8)	104 (38.2)	100 (22.0)	70 (35.3)	7 (18.2)				141 (24.2)	8 (14.0)	13 (33.2)
1080	1089	189 (27.2)	20 (24.4)	61 (18.0)	107 (39.5)	103 (22.6)	71 (35.8)	15 (36.4)				152 (26.1)	8 (14.0)	13 (33.2)
1090	1099	194 (27.9)	20 (24.4)	63 (18.5)	111 (40.9)	108 (23.8)	71 (35.8)	15 (36.4)				157 (27.0)	8 (14.0)	13 (33.2)
1100	1199	292 (42.0)	28 (33.2)	121 (35.4)	144 (52.8)	164 (35.9)	106 (53.3)	22 (54.5)				248 (42.5)	11 (19.6)	17 (43.4)
1200	1299	379 (54.6)	37 (43.9)	163 (48.0)	179 (65.9)	223 (48.9)	119 (60.1)	37 (90.9)				322 (55.2)	19 (33.0)	23 (57.3)
1300	1399	441 (63.4)	40 (48.2)	204 (59.9)	197 (72.4)	275 (60.2)	129 (65.1)	37 (90.9)				378 (64.8)	20 (35.8)	27 (66.8)
1400	1499	497 (71.4)	45 (54.5)	237 (69.6)	215 (78.8)	322 (70.6)	138 (69.4)	37 (90.9)				427 (73.2)	27 (48.2)	27 (66.8)
1500		695 (100.0)	83 (100.0)	340 (100.0)	272 (100.0)	456 (100.0)	199 (100.0)	40 (100.0)				583 (100.0)	57 (100.0)	40 (100.0)
月平均賃金額		228,476	229,982	231,616	224,094	228,249	229,803	224,509			168,816	226,317	273,095	220,359
時間当平均賃金額		1,367	1,420	1,410	1,297	1,378	1,370	1,221			961	1,355	1,612	1,347
月一人当たり労働時間数		166	161	163	173	164	168	183			176	166	169	163
第1・20分位数		909	946	900	909	936	900	946			908	918	900	900
第1・10分位数		946	946	996	923	972	914	1,048			909	914	950	917
第1・4分位数		1,072	1,100	1,143	1,000	1,100	1,000	1,083			913	1,083	1,250	946
中位		1,272	1,400	1,308	1,163	1,304	1,171	1,172			915	1,264	1,505	1,275
四分位偏差係数		0.1924	0.2160	0.1627	0.1921	0.1803	0.2482	0.0884			0.0681	0.1715	0.2287	0.2415

【上段】

累積労働者数

【下段】

累積構成比

最低賃金引上げ額・率と影響率の関係表

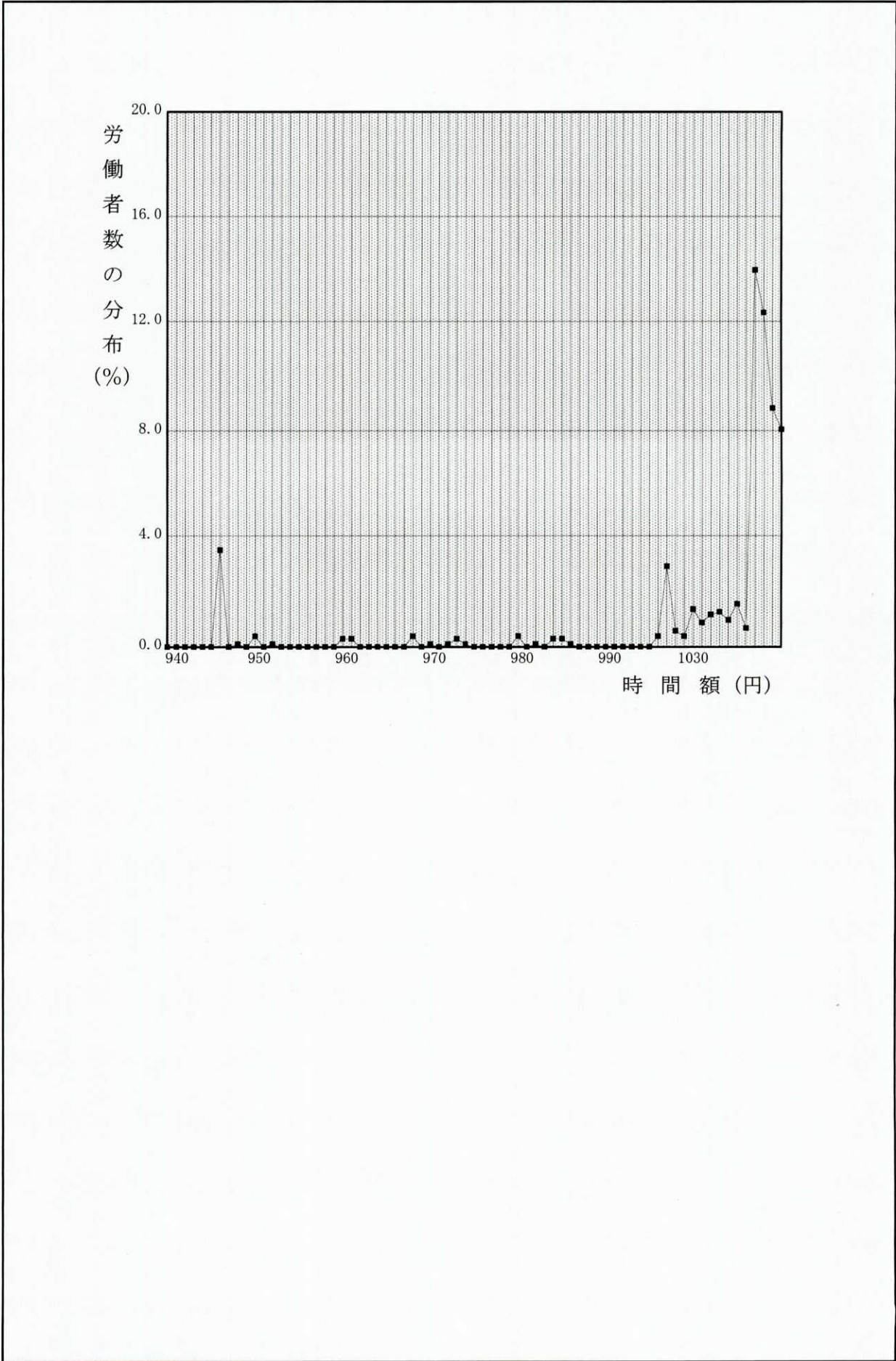
項 番	時 間 額			影 響 率	未 満 労 働 者 数
	引上げ額	引上げ率	引上げ後時間額		
件 名	自動車部会				
業 種					
現行の最低賃金額	時 間 額			946円	
未 満 率	8.1%				
1	0	0.00	946	8.06	56
2	1	0.11	947	11.65	81
3	2	0.21	948	11.65	81
4	3	0.32	949	11.80	82
5	4	0.42	950	11.80	82
6	5	0.53	951	12.23	85
7	6	0.63	952	12.23	85
8	7	0.74	953	12.37	86
9	8	0.85	954	12.37	86
10	9	0.95	955	12.37	86
11	10	1.06	956	12.37	86
12	11	1.16	957	12.37	86
13	12	1.27	958	12.37	86
14	13	1.37	959	12.37	86
15	14	1.48	960	12.37	86
16	15	1.59	961	12.66	88
17	16	1.69	962	12.95	90
18	17	1.80	963	12.95	90
19	18	1.90	964	12.95	90
20	19	2.01	965	12.95	90
21	20	2.11	966	12.95	90
22	21	2.22	967	12.95	90
23	22	2.33	968	12.95	90
24	23	2.43	969	13.38	93
25	24	2.54	970	13.38	93
26	25	2.64	971	13.53	94
27	26	2.75	972	13.53	94
28	27	2.85	973	13.67	95
29	28	2.96	974	13.96	97
30	29	3.07	975	14.10	98
31	30	3.17	976	14.10	98
32	31	3.28	977	14.10	98
33	32	3.38	978	14.10	98
34	33	3.49	979	14.10	98
35	34	3.59	980	14.10	98

最低賃金引上げ額・率と影響率の関係表

件名	自動車部会				
業種					
現行の最低賃金額	時間額			946円	
未満率	8.1%				
項番	時間額			影響率	未満労働者数
	引上げ額	引上げ率	引上げ後時間額		
36	35	3.70	981	14.53	101
37	36	3.81	982	14.53	101
38	37	3.91	983	14.68	102
39	38	4.02	984	14.68	102
40	39	4.12	985	14.96	104
41	40	4.23	986	15.25	106

B0-012-00 R 4.12.14 * 2ページ

時間額に対するその該当労働者数の分布



時間額に対するその該当労働者数の累積度数分布

