

最低賃金に関する基礎調査報告書（機械）

令和4年10月

石川労働局

総括表(1) (産業・就業形態別の資金額階級別、規模別、地域別、年齢別表)

04年 総括表(1) 産業：機械金属(特産) 就業形態：(全て) 産別適用除外除く

時間当り所定内資金額 (3手当を除く)	合計	規模別			地域別				年齢別					
		1-9人	10-29人	30-99人	金沢	小松	七尾	穴水	17歳以下	18-19歳	20-54歳	55-59歳	60-64歳	65歳以上
計	5,349	1,551	2,896	901	3,752	1,370	224	2		41	4,321	635	352	
円	356	156	163	38	267	45	44			2	310	27	18	
936 - 936	(6.7)	(10.0)	(5.6)	(4.2)	(7.1)	(3.3)	(19.6)			(3.6)	(7.2)	(4.3)	(5.0)	
937 - 937	363	156	169	38	267	49	46			2	317	27	18	
	(6.8)	(10.0)	(5.8)	(4.2)	(7.1)	(3.6)	(20.7)			(3.6)	(7.3)	(4.3)	(5.0)	
938 - 938	367	156	169	42	271	49	46			2	321	27	18	
	(6.9)	(10.0)	(5.8)	(4.7)	(7.2)	(3.6)	(20.7)			(3.6)	(7.4)	(4.3)	(5.0)	
939 - 939	368	156	171	42	273	49	46			2	322	27	18	
	(6.9)	(10.0)	(5.9)	(4.7)	(7.3)	(3.6)	(20.7)			(3.6)	(7.5)	(4.3)	(5.0)	
940 - 940	377	164	171	42	281	49	46			2	331	27	18	
	(7.0)	(10.6)	(5.9)	(4.7)	(7.5)	(3.6)	(20.7)			(3.6)	(7.7)	(4.3)	(5.0)	
941 - 941	377	164	171	42	281	49	46			2	331	27	18	
	(7.0)	(10.6)	(5.9)	(4.7)	(7.5)	(3.6)	(20.7)			(3.6)	(7.7)	(4.3)	(5.0)	
942 - 942	377	164	171	42	281	49	46			2	331	27	18	
	(7.0)	(10.6)	(5.9)	(4.7)	(7.5)	(3.6)	(20.7)			(3.6)	(7.7)	(4.3)	(5.0)	
943 - 943	379	164	171	44	283	49	46			2	333	27	18	
	(7.1)	(10.6)	(5.9)	(4.9)	(7.5)	(3.6)	(20.7)			(3.6)	(7.7)	(4.3)	(5.0)	
944 - 944	385	167	172	45	286	53	46			2	335	31	18	
	(7.2)	(10.8)	(6.0)	(5.0)	(7.6)	(3.8)	(20.7)			(3.6)	(7.8)	(4.8)	(5.0)	
945 - 945	391	171	172	47	291	53	46			2	341	31	18	
	(7.3)	(11.0)	(6.0)	(5.2)	(7.8)	(3.8)	(20.7)			(3.6)	(7.9)	(4.8)	(5.0)	
946 - 946	436	175	202	59	318	63	55			2	378	35	22	
	(8.2)	(11.3)	(7.0)	(6.5)	(8.5)	(4.6)	(24.4)			(3.6)	(8.8)	(5.5)	(6.1)	
947 - 947	440	175	207	59	320	63	57			2	380	37	22	
	(8.2)	(11.3)	(7.1)	(6.5)	(8.5)	(4.6)	(25.5)			(3.6)	(8.8)	(5.9)	(6.1)	
948 - 948	456	182	215	59	327	71	57			2	392	37	25	
	(8.5)	(11.7)	(7.4)	(6.5)	(8.7)	(5.2)	(25.5)			(3.6)	(9.1)	(5.9)	(7.2)	
949 - 949	456	182	215	59	327	71	57			2	392	37	25	
	(8.5)	(11.7)	(7.4)	(6.5)	(8.7)	(5.2)	(25.5)			(3.6)	(9.1)	(5.9)	(7.2)	
950 - 950	509	194	256	60	371	78	60	1		2	433	44	31	
	(9.5)	(12.5)	(8.8)	(6.7)	(9.9)	(5.7)	(26.6)	(50.0)		(3.6)	(10.0)	(6.9)	(8.8)	
951 - 951	512	194	258	60	371	78	62	1		2	436	44	31	
	(9.6)	(12.5)	(8.9)	(6.7)	(9.9)	(5.7)	(27.8)	(50.0)		(3.6)	(10.1)	(6.9)	(8.8)	
952 - 952	527	198	269	60	373	88	65	1		2	450	44	31	
	(9.8)	(12.7)	(9.3)	(6.7)	(9.9)	(6.4)	(28.9)	(50.0)		(3.6)	(10.4)	(6.9)	(8.8)	
953 - 953	527	198	269	60	373	88	65	1		2	450	44	31	
	(9.8)	(12.7)	(9.3)	(6.7)	(9.9)	(6.4)	(28.9)	(50.0)		(3.6)	(10.4)	(6.9)	(8.8)	
954 - 954	528	198	270	60	374	88	65	1		2	452	44	31	
	(9.9)	(12.7)	(9.3)	(6.7)	(10.0)	(6.4)	(28.9)	(50.0)		(3.6)	(10.5)	(6.9)	(8.8)	
955 - 955	532	198	273	61	375	88	67	1		2	455	44	31	
	(9.9)	(12.7)	(9.4)	(6.8)	(10.0)	(6.4)	(30.1)	(50.0)		(3.6)	(10.5)	(6.9)	(8.8)	
956 - 956	536	198	277	61	375	92	67	1		2	459	44	31	
	(10.0)	(12.7)	(9.6)	(6.8)	(10.0)	(6.7)	(30.1)	(50.0)		(3.6)	(10.6)	(6.9)	(8.8)	
957 - 957	539	198	280	62	378	92	67	1		2	463	44	31	
	(10.1)	(12.7)	(9.7)	(6.9)	(10.1)	(6.7)	(30.1)	(50.0)		(3.6)	(10.7)	(6.9)	(8.8)	
958 - 958	539	198	280	62	378	92	67	1		2	463	44	31	
	(10.1)	(12.7)	(9.7)	(6.9)	(10.1)	(6.7)	(30.1)	(50.0)		(3.6)	(10.7)	(6.9)	(8.8)	
959 - 959	543	198	283	62	382	92	67	1		2	466	44	31	
	(10.1)	(12.7)	(9.8)	(6.9)	(10.2)	(6.7)	(30.1)	(50.0)		(3.6)	(10.8)	(6.9)	(8.8)	
960 - 960	560	205	291	64	389	102	67	1		2	470	53	35	
	(10.5)	(13.2)	(10.0)	(7.1)	(10.4)	(7.5)	(30.1)	(50.0)		(3.6)	(10.9)	(8.4)	(10.0)	
961 - 961	584	213	306	65	403	111	68	2		2	491	54	38	
	(10.9)	(13.7)	(10.6)	(7.2)	(10.7)	(8.1)	(30.5)	(100.0)		(3.6)	(11.4)	(8.5)	(10.7)	
962 - 962	585	213	306	66	403	112	68			2	492	54	38	
	(10.9)	(13.7)	(10.6)	(7.3)	(10.7)	(8.2)	(30.5)			(3.6)	(11.4)	(8.5)	(10.7)	
963 - 963	586	213	306	67	404	112	68			2	493	54	38	
	(11.0)	(13.7)	(10.6)	(7.4)	(10.8)	(8.2)	(30.5)			(3.6)	(11.4)	(8.5)	(10.7)	

		592	218	306	68	405	116	68			3	498	54	38
964	-	964	(11.1)	(14.0)	(10.6)	(7.5)	(10.8)	(8.5)	(30.5)		(6.0)	(11.5)	(8.5)	(10.7)
		598	218	309	71	408	119	68			3	503	54	39
965	-	965	(11.2)	(14.0)	(10.7)	(7.9)	(10.9)	(8.7)	(30.5)		(6.0)	(11.6)	(8.5)	(11.1)
		598	218	309	71	408	119	68			3	503	54	39
966	-	966	(11.2)	(14.0)	(10.7)	(7.9)	(10.9)	(8.7)	(30.5)		(6.0)	(11.6)	(8.5)	(11.1)
		608	222	309	77	418	119	68			3	512	54	39
967	-	967	(11.4)	(14.3)	(10.7)	(8.5)	(11.1)	(8.7)	(30.5)		(6.0)	(11.9)	(8.5)	(11.1)
		610	222	309	79	419	120	68			3	514	54	39
968	-	968	(11.4)	(14.3)	(10.7)	(8.8)	(11.2)	(8.8)	(30.5)		(6.0)	(11.9)	(8.5)	(11.1)
		612	222	310	80	421	120	68			3	516	54	39
969	-	969	(11.4)	(14.3)	(10.7)	(8.9)	(11.2)	(8.8)	(30.5)		(6.0)	(12.0)	(8.5)	(11.1)
		623	222	321	80	425	127	68			3	523	54	43
970	-	970	(11.6)	(14.3)	(11.1)	(8.9)	(11.3)	(9.3)	(30.5)		(6.0)	(12.1)	(8.5)	(12.2)
		623	222	321	80	425	127	68			3	523	54	43
971	-	971	(11.6)	(14.3)	(11.1)	(8.9)	(11.3)	(9.3)	(30.5)		(6.0)	(12.1)	(8.5)	(12.2)
		623	222	321	80	425	127	68			3	523	54	43
972	-	972	(11.6)	(14.3)	(11.1)	(8.9)	(11.3)	(9.3)	(30.5)		(6.0)	(12.1)	(8.5)	(12.2)
		626	222	323	81	428	127	68			3	526	54	43
973	-	973	(11.7)	(14.3)	(11.2)	(9.0)	(11.4)	(9.3)	(30.5)		(6.0)	(12.2)	(8.5)	(12.2)
		642	238	323	81	445	127	68			3	543	54	43
974	-	974	(12.0)	(15.3)	(11.2)	(9.0)	(11.9)	(9.3)	(30.5)		(6.0)	(12.6)	(8.5)	(12.2)
		642	238	323	81	445	127	68			3	543	54	43
975	-	975	(12.0)	(15.3)	(11.2)	(9.0)	(11.9)	(9.3)	(30.5)		(6.0)	(12.6)	(8.5)	(12.2)
		667	238	347	82	470	127	68			6	562	57	43
976	-	976	(12.5)	(15.3)	(12.0)	(9.1)	(12.5)	(9.3)	(30.5)		(13.6)	(13.0)	(8.9)	(12.2)
		671	238	349	84	474	127	68			9	563	57	43
977	-	977	(12.5)	(15.3)	(12.1)	(9.3)	(12.6)	(9.3)	(30.5)		(20.8)	(13.0)	(8.9)	(12.2)
		678	243	349	86	477	129	69			9	568	59	43
978	-	978	(12.7)	(15.7)	(12.1)	(9.5)	(12.7)	(9.4)	(31.0)		(20.8)	(13.1)	(9.3)	(12.2)
		692	243	360	89	487	134	69			9	582	59	43
979	-	979	(12.9)	(15.7)	(12.4)	(9.9)	(13.0)	(9.7)	(31.0)		(20.8)	(13.5)	(9.3)	(12.2)
		703	247	364	92	498	134	69			9	591	61	43
980	-	980	(13.1)	(15.9)	(12.6)	(10.2)	(13.3)	(9.7)	(31.0)		(20.8)	(13.7)	(9.5)	(12.2)
		712	247	372	93	507	134	69			9	598	62	43
981	-	981	(13.3)	(15.9)	(12.8)	(10.3)	(13.5)	(9.7)	(31.0)		(20.8)	(13.8)	(9.8)	(12.2)
		718	247	379	93	507	140	69			9	598	69	43
982	-	982	(13.4)	(15.9)	(13.1)	(10.3)	(13.5)	(10.2)	(31.0)		(20.8)	(13.8)	(10.8)	(12.2)
		722	247	383	93	511	140	69			9	600	69	45
983	-	983	(13.5)	(15.9)	(13.2)	(10.3)	(13.6)	(10.2)	(31.0)		(20.8)	(13.9)	(10.8)	(12.9)
		723	247	383	94	512	140	69			9	601	69	45
984	-	984	(13.5)	(15.9)	(13.2)	(10.4)	(13.6)	(10.2)	(31.0)		(20.8)	(13.9)	(10.8)	(12.9)
		724	247	383	95	513	140	69			9	602	69	45
985	-	985	(13.5)	(15.9)	(13.2)	(10.5)	(13.7)	(10.2)	(31.0)		(20.8)	(13.9)	(10.8)	(12.9)
		724	247	383	95	513	140	69			9	602	69	45
986	-	986	(13.5)	(15.9)	(13.2)	(10.5)	(13.7)	(10.2)	(31.0)		(20.8)	(13.9)	(10.8)	(12.9)
		724	247	383	95	513	140	69			9	602	69	45
987	-	987	(13.5)	(15.9)	(13.2)	(10.5)	(13.7)	(10.2)	(31.0)		(20.8)	(13.9)	(10.8)	(12.9)
		726	247	383	97	515	140	69			9	604	69	45
988	-	988	(13.6)	(15.9)	(13.2)	(10.8)	(13.7)	(10.2)	(31.0)		(20.8)	(14.0)	(10.8)	(12.9)
		726	247	383	97	515	140	69			9	604	69	45
989	-	989	(13.6)	(15.9)	(13.2)	(10.8)	(13.7)	(10.2)	(31.0)		(20.8)	(14.0)	(10.8)	(12.9)
		726	247	383	97	515	140	69			9	604	69	45
990	-	990	(13.6)	(15.9)	(13.2)	(10.8)	(13.7)	(10.2)	(31.0)		(20.8)	(14.0)	(10.8)	(12.9)
		731	247	387	97	519	140	69			9	608	69	45
991	-	991	(13.7)	(15.9)	(13.4)	(10.8)	(13.8)	(10.2)	(31.0)		(20.8)	(14.1)	(10.8)	(12.9)
		733	247	390	97	522	140	69			9	611	69	45
992	-	992	(13.7)	(15.9)	(13.5)	(10.8)	(13.9)	(10.2)	(31.0)		(20.8)	(14.1)	(10.8)	(12.9)
		739	247	392	100	527	140	69			9	616	69	45
993	-	993	(13.8)	(15.9)	(13.5)	(11.1)	(14.0)	(10.2)	(31.0)		(20.8)	(14.3)	(10.8)	(12.9)
		743	247	396	100	527	141	72			9	620	69	45
994	-	994	(13.9)	(15.9)	(13.7)	(11.1)	(14.0)	(10.3)	(32.1)		(20.8)	(14.3)	(10.8)	(12.9)
		743	247	396	100	527	141	72			9	620	69	45
995	-	995	(13.9)	(15.9)	(13.7)	(11.1)	(14.0)	(10.3)	(32.1)		(20.8)	(14.3)	(10.8)	(12.9)

		746	247	400	100	531	141	72			9	624	69	45
996	996	(14.0)	(15.9)	(13.8)	(11.1)	(14.2)	(10.3)	(32.1)			(20.8)	(14.4)	(10.8)	(12.9)
		757	249	405	103	534	149	72			9	634	69	45
997	999	(14.2)	(16.1)	(14.0)	(11.4)	(14.2)	(10.9)	(32.1)			(20.8)	(14.7)	(10.8)	(12.9)
		863	279	467	117	597	190	75			13	716	83	52
1000	1009	(16.1)	(18.0)	(16.1)	(13.0)	(15.9)	(13.8)	(33.5)			(30.4)	(16.6)	(13.0)	(14.9)
		898	282	485	131	622	199	75			13	745	84	57
1010	1019	(16.8)	(18.2)	(16.7)	(14.5)	(16.6)	(14.6)	(33.5)			(30.4)	(17.2)	(13.2)	(16.3)
		939	282	520	137	641	221	75			14	784	84	58
1020	1029	(17.6)	(18.2)	(18.0)	(15.2)	(17.1)	(16.1)	(33.5)			(32.8)	(18.1)	(13.2)	(16.6)
		968	286	535	147	654	236	76			17	808	85	60
1030	1039	(18.1)	(18.5)	(18.5)	(16.3)	(17.4)	(17.2)	(33.9)			(40.1)	(18.7)	(13.3)	(16.9)
		998	295	549	154	680	239	77			21	830	86	61
1040	1049	(18.7)	(19.0)	(18.9)	(17.1)	(18.1)	(17.4)	(34.4)			(51.0)	(19.2)	(13.5)	(17.2)
		1,093	312	614	167	731	273	86			22	917	86	68
1050	1059	(20.4)	(20.1)	(21.2)	(18.5)	(19.5)	(20.0)	(38.4)			(53.4)	(21.2)	(13.5)	(19.3)
		1,154	328	653	173	781	276	95			31	957	92	74
1060	1069	(21.6)	(21.1)	(22.5)	(19.2)	(20.8)	(20.1)	(42.4)			(75.2)	(22.1)	(14.4)	(21.1)
		1,227	363	682	183	829	301	95			31	1,024	92	80
1070	1079	(22.9)	(23.4)	(23.5)	(20.3)	(22.1)	(22.0)	(42.4)			(75.2)	(23.7)	(14.4)	(22.7)
		1,264	364	711	189	836	322	104			31	1,058	95	80
1080	1089	(23.6)	(23.5)	(24.6)	(21.0)	(22.3)	(23.5)	(46.5)			(75.2)	(24.5)	(15.0)	(22.7)
		1,336	379	759	198	892	333	109			35	1,126	96	80
1090	1099	(25.0)	(24.4)	(26.2)	(22.0)	(23.8)	(24.3)	(48.8)			(83.4)	(26.1)	(15.1)	(22.7)
		1,878	512	1,066	300	1,230	503	144			36	1,591	132	119
1100	1199	(35.1)	(33.0)	(36.8)	(33.3)	(32.8)	(36.7)	(64.0)			(85.8)	(36.8)	(20.8)	(34.0)
		2,412	684	1,355	373	1,632	623	155			37	2,070	170	135
1200	1299	(45.1)	(44.1)	(46.8)	(41.4)	(43.5)	(45.5)	(69.0)			(88.3)	(47.9)	(26.8)	(38.5)
		2,890	832	1,609	449	1,964	748	175			37	2,480	202	171
1300	1399	(54.0)	(53.6)	(55.5)	(49.8)	(52.4)	(54.6)	(78.2)			(88.3)	(57.4)	(31.7)	(48.7)
		3,329	920	1,883	526	2,298	834	196			41	2,857	253	179
1400	1499	(62.2)	(59.3)	(65.0)	(58.4)	(61.3)	(60.8)	(87.2)			(100.0)	(66.1)	(39.8)	(50.8)
		5,349	1,551	2,896	901	3,752	1,370	224				4,321	635	352
1500		(100.0)	(100.0)	(100.0)	(100.0)	(100.0)	(100.0)	(100.0)				(100.0)	(100.0)	(100.0)
月平均賃金額		242,503	239,435	239,435	257,781	244,209	244,277	203,704	173,094		180,074	235,139	288,656	256,967
時間当平均賃金額		1,503	1,624	1,431	1,523	1,500	1,556	1,218	956		1,086	1,412	2,018	1,736
月一人当たり労働時間数		165	160	167	171	165	167	166	181		167	166	161	164
第1・20分位数		900	883	916	945	900	948	870	950		964	900	946	906
第1・10分位数		956	935	960	980	957	982	893	950		976	950	982	961
第1・4分位数		1,100	1,100	1,090	1,129	1,102	1,101	947	950		1,000	1,091	1,262	1,101
中位数		1,354	1,366	1,333	1,400	1,370	1,350	1,119	951		1,049	1,320	1,492	1,339
四分位係数		0.2186	0.2237	0.2118	0.2180	0.2196	0.2196	0.1896	0.0060		0.0324	0.1955	0.2406	0.2603

【上段】

累積労働者数

【下段】

累積構成比

最低賃金引上げ額・率と影響率の関係表

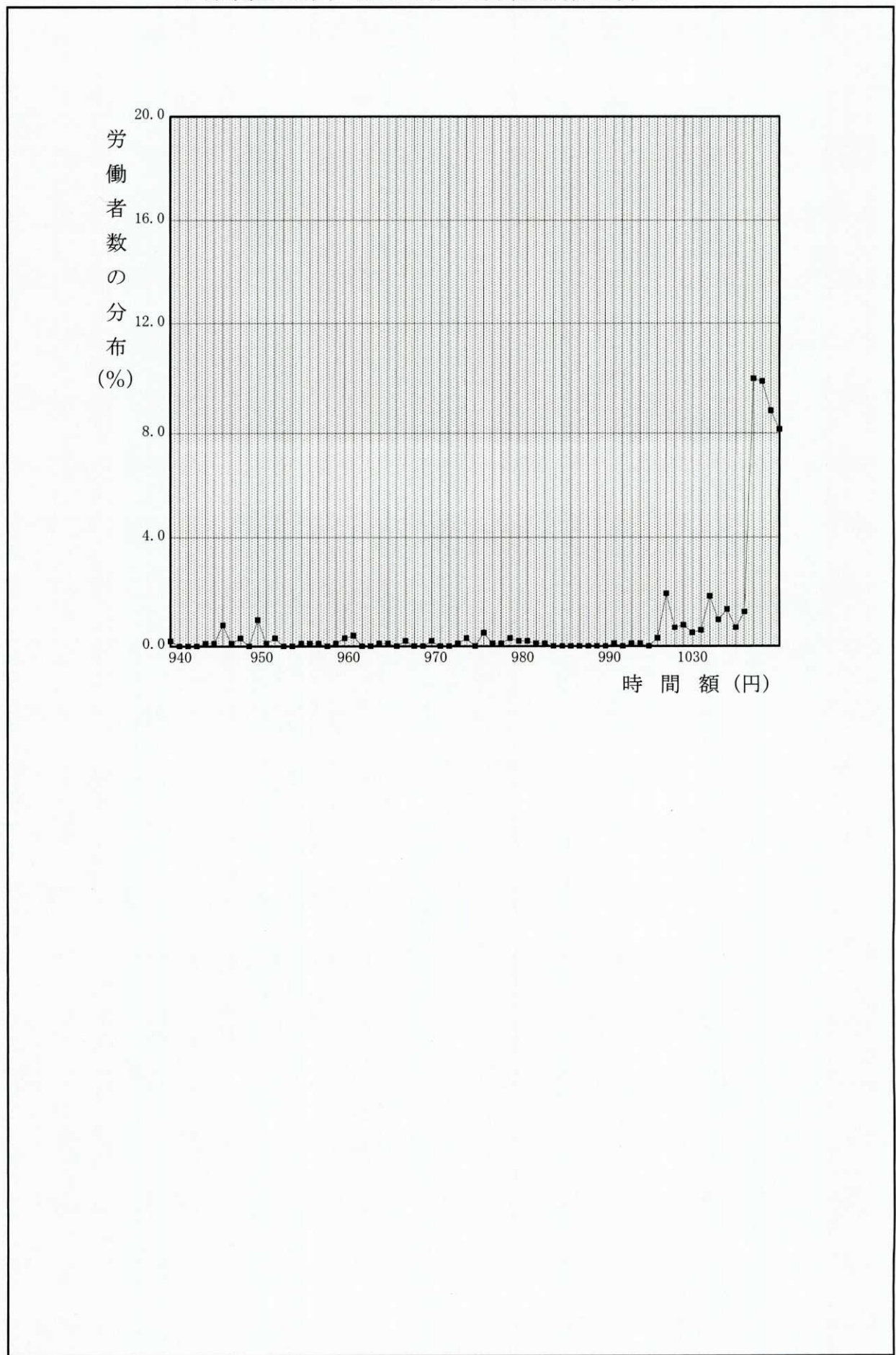
項番	時 間 額			影 響 率	未 満 労 働 者 数
	引上げ額	引上げ率	引上げ後時間額		
件 名	機械部会				
業 種					
現行の最低賃金額	時 間 額			946円	
未 満 率	7.3%				
1	0	0.00	946	7.31	391
2	1	0.11	947	8.15	436
3	2	0.21	948	8.23	440
4	3	0.32	949	8.52	456
5	4	0.42	950	8.52	456
6	5	0.53	951	9.52	509
7	6	0.63	952	9.57	512
8	7	0.74	953	9.85	527
9	8	0.85	954	9.85	527
10	9	0.95	955	9.87	528
11	10	1.06	956	9.95	532
12	11	1.16	957	10.02	536
13	12	1.27	958	10.08	539
14	13	1.37	959	10.08	539
15	14	1.48	960	10.15	543
16	15	1.59	961	10.47	560
17	16	1.69	962	10.92	584
18	17	1.80	963	10.94	585
19	18	1.90	964	10.96	586
20	19	2.01	965	11.07	592
21	20	2.11	966	11.18	598
22	21	2.22	967	11.18	598
23	22	2.33	968	11.37	608
24	23	2.43	969	11.40	610
25	24	2.54	970	11.44	612
26	25	2.64	971	11.65	623
27	26	2.75	972	11.65	623
28	27	2.85	973	11.65	623
29	28	2.96	974	11.70	626
30	29	3.07	975	12.00	642
31	30	3.17	976	12.00	642
32	31	3.28	977	12.47	667
33	32	3.38	978	12.54	671
34	33	3.49	979	12.68	678
35	34	3.59	980	12.94	692

最低賃金引上げ額・率と影響率の関係表

件名	機械部会				
業種					
現行の最低賃金額	時間額	946円			
未満率	7.3%				
項番	時間額			影響率	未満労働者数
	引上げ額	引上げ率	引上げ後時間額		
36	35	3.70	981	13.14	703
37	36	3.81	982	13.31	712
38	37	3.91	983	13.42	718
39	38	4.02	984	13.50	722
40	39	4.12	985	13.52	723
41	40	4.23	986	13.54	724
42	41	4.33	987	13.54	724

B0-012-00 R 4.12.14 * 2ページ

時間額に対するその該当労働者数の分布



時間額に対するその該当労働者数の累積度数分布

