

雇用賃金情報

ハローワーク金沢（津幡含む）・小松・白山・羽咋

求人募集・求職者希望賃金(令和4年5月内容)

区 分		フルタイム			パートタイム		
		求人募集賃金		求職者希望賃金	求人募集賃金		求職者希望賃金
		上 限	下 限		上 限	下 限	
職 業 計	金 沢 所	273,260	199,936	226,911	1,129	1,010	979
	小 松 所	254,827	189,551	194,452	1,106	976	944
	白 山 所	262,467	198,831	238,498	1,049	962	952
	羽 咋 所	252,495	188,088	189,467	1,031	926	920
管 理 職	金 沢 所	311,891	240,760	325,000	-	-	-
	小 松 所	301,325	193,650	183,333	-	-	-
	白 山 所	272,889	248,444	-	-	-	-
	羽 咋 所	-	-	-	-	-	-
専 門 ・ 技 術 職	金 沢 所	316,492	218,295	223,165	1,452	1,259	1,164
	小 松 所	287,000	203,535	209,348	1,400	1,164	1,082
	白 山 所	297,125	222,927	245,600	1,256	1,166	1,074
	羽 咋 所	299,709	215,475	185,556	1,167	1,072	933
事 務 職	金 沢 所	224,544	179,256	264,768	1,012	940	946
	小 松 所	229,686	172,933	181,765	1,034	929	939
	白 山 所	219,569	180,202	234,375	1,004	920	975
	羽 咋 所	207,992	168,123	177,778	995	907	1,000
販 売 職	金 沢 所	271,714	203,831	234,500	1,067	928	935
	小 松 所	252,375	195,269	206,000	1,015	943	917
	白 山 所	287,781	204,008	269,444	1,038	949	935
	羽 咋 所	199,989	165,715	153,333	1,045	902	910
サ ー ビ ス 職	金 沢 所	254,117	190,728	196,222	1,177	1,014	946
	小 松 所	218,398	177,981	180,500	1,083	945	933
	白 山 所	226,490	191,567	217,879	1,073	947	925
	羽 咋 所	218,007	168,267	152,857	1,113	931	910
保 安 職	金 沢 所	193,958	169,334	194,286	1,058	961	907
	小 松 所	-	-	200,000	1,367	1,033	-
	白 山 所	-	-	-	-	-	-
	羽 咋 所	220,800	176,860	-	-	-	-
農 林 漁 業 職	金 沢 所	262,750	192,950	207,500	937	879	-
	小 松 所	-	-	180,000	-	-	-
	白 山 所	-	-	111,667	1,033	907	-
	羽 咋 所	214,741	185,713	-	-	-	933
生 産 工 程 職	金 沢 所	264,118	187,554	214,098	1,007	949	969
	小 松 所	246,972	182,915	196,364	1,068	944	912
	白 山 所	256,448	184,185	204,545	959	916	896
	羽 咋 所	230,757	169,388	208,000	917	911	914
輸 送 ・ 機 械 運 転 職	金 沢 所	268,897	207,001	217,200	1,039	985	1,132
	小 松 所	267,673	210,238	195,000	1,119	1,063	967
	白 山 所	256,071	204,292	297,143	975	975	1,067
	羽 咋 所	274,219	225,744	245,000	1,032	881	-
建 設 ・ 採 掘 職	金 沢 所	316,909	207,642	213,000	1,428	1,099	1,000
	小 松 所	308,501	205,599	230,000	1,500	1,213	-
	白 山 所	335,544	204,115	219,000	1,300	1,100	-
	羽 咋 所	293,771	194,319	216,667	-	-	-
運 搬 ・ 清 掃 ・ 包 装 等	金 沢 所	230,288	185,337	211,458	976	939	960
	小 松 所	233,763	189,653	190,000	992	915	923
	白 山 所	216,568	180,249	191,951	983	939	904
	羽 咋 所	214,571	171,571	180,000	902	891	910

(注1)「パートタイム」とは、所定労働時間が通常の労働者の所定労働時間(フルタイム)に比べて短いものです。

(注2) 求人募集賃金は、上限の平均値、下限の平均値です。

なお、求職者希望賃金は求職者が希望する賃金ですが、石川県最低賃金を下回らないこととなっています。

(注3)「-」は1人以下のため未掲載です。

(注4)対象とした新規求職者は、ハローワーク利用登録者のみです。

(この情報は毎月更新します)

求人募集・求職者希望賃金情報

ハローワーク金沢

(令和4年5月分)

(単位：円)

区 分		フルタイム			パートタイム		
		求人募集賃金		求職者 希望賃金	求人募集賃金		求職者 希望賃金
		上 限	下 限		上 限	下 限	
合 計		273,260	199,936	226,911	1,129	1,010	979
業 別	専 門 ・ 技 術 職	316,492	218,295	223,165	1,452	1,259	1,164
	事 務 職	224,544	179,256	264,768	1,012	940	946
	販 売 職	271,714	203,831	234,500	1,067	928	935
	サ ー ビ ス 職	254,117	190,728	196,222	1,177	1,014	946
	保 安 職	193,958	169,334	194,286	1,058	961	907
	生 産 工 程 職	264,118	187,554	214,098	1,007	949	969
	輸 送 ・ 機 械 運 転 職	268,897	207,001	217,200	1,039	985	1,132
	建 設 ・ 採 掘 職	316,909	207,642	213,000	1,428	1,099	1,000
	運 搬 ・ 清 掃 ・ 包 装 等	230,288	185,337	211,458	976	939	960
年 齢 別	2 4 歳 以 下			201,382			988
	2 5 ～ 3 4 歳			239,341			1,003
	3 5 ～ 4 4 歳			225,104			952
	4 5 ～ 5 4 歳			238,738			960
	5 5 歳 以 上			215,482			988

(注1)「パートタイム」とは、所定労働時間が通常の労働者の所定労働時間(フルタイム)に比べて短いものです。

(注2)「求人募集賃金」は、求人者の募集賃金(基本給に定額的に支払われる手当を含み、時間外手当を含まない)の平均値(上限の平均値、下限の平均値)です。

「求職者希望賃金」は、求職者が希望する賃金の平均値で、石川県最低賃金を下回らないこととなっています。

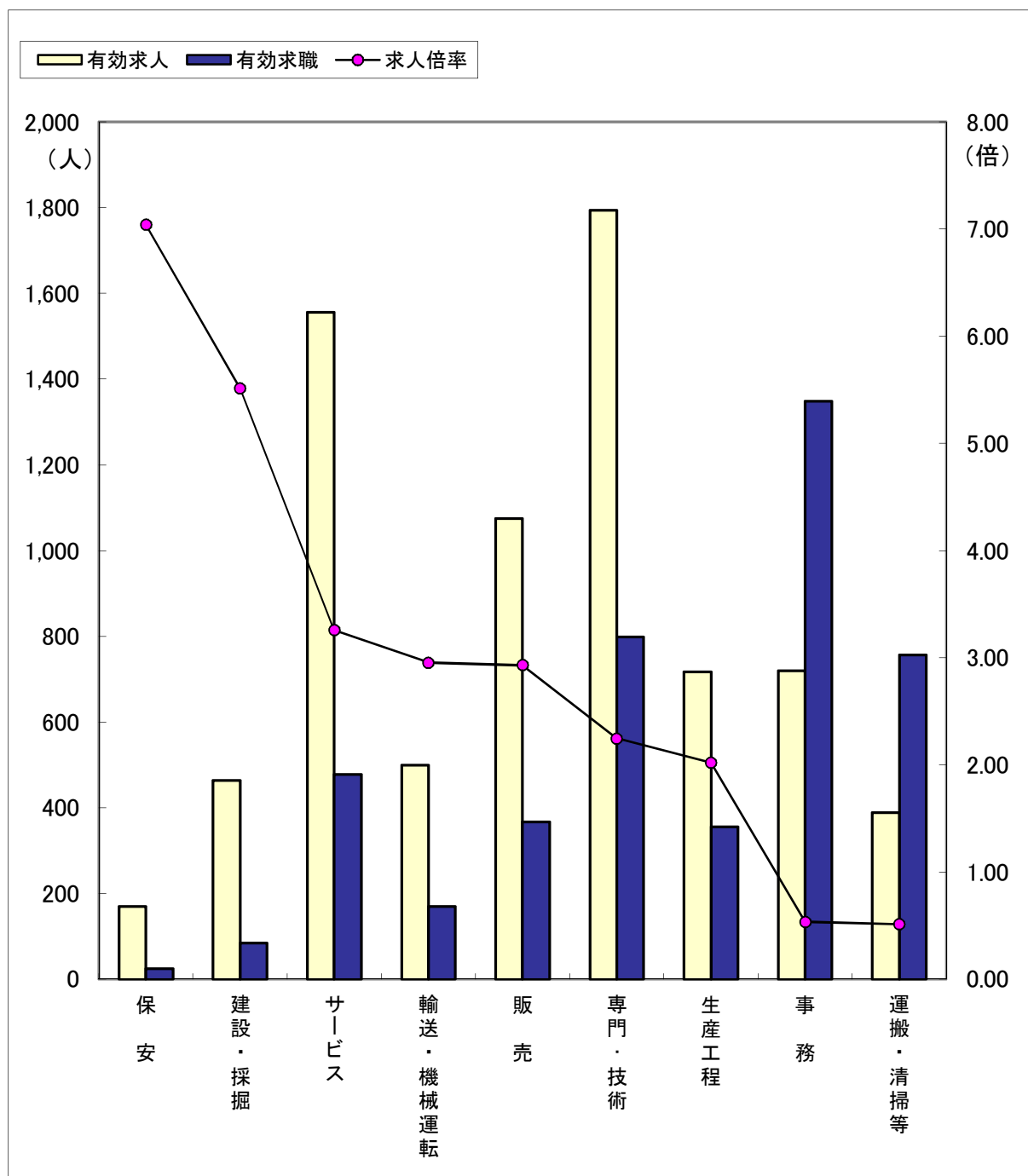
(注3)「-」は1人以下のため未掲載です。

(注4)対象とした新規求職者は、ハローワーク利用登録者のみです。

職業別求人・求職の状況（常用フルタイム）

（4年5月）

ハローワーク金沢



区分	職業計	保安	建設・採掘	サービス	輸送・機械運転	販売	専門・技術	生産工程	事務	運搬・清掃等
有効求人	7,449	169	463	1,556	499	1,075	1,794	717	720	389
有効求職	5,314	24	84	478	169	367	799	355	1,348	757
求人倍率	1.40	7.04	5.51	3.26	2.95	2.93	2.25	2.02	0.53	0.51

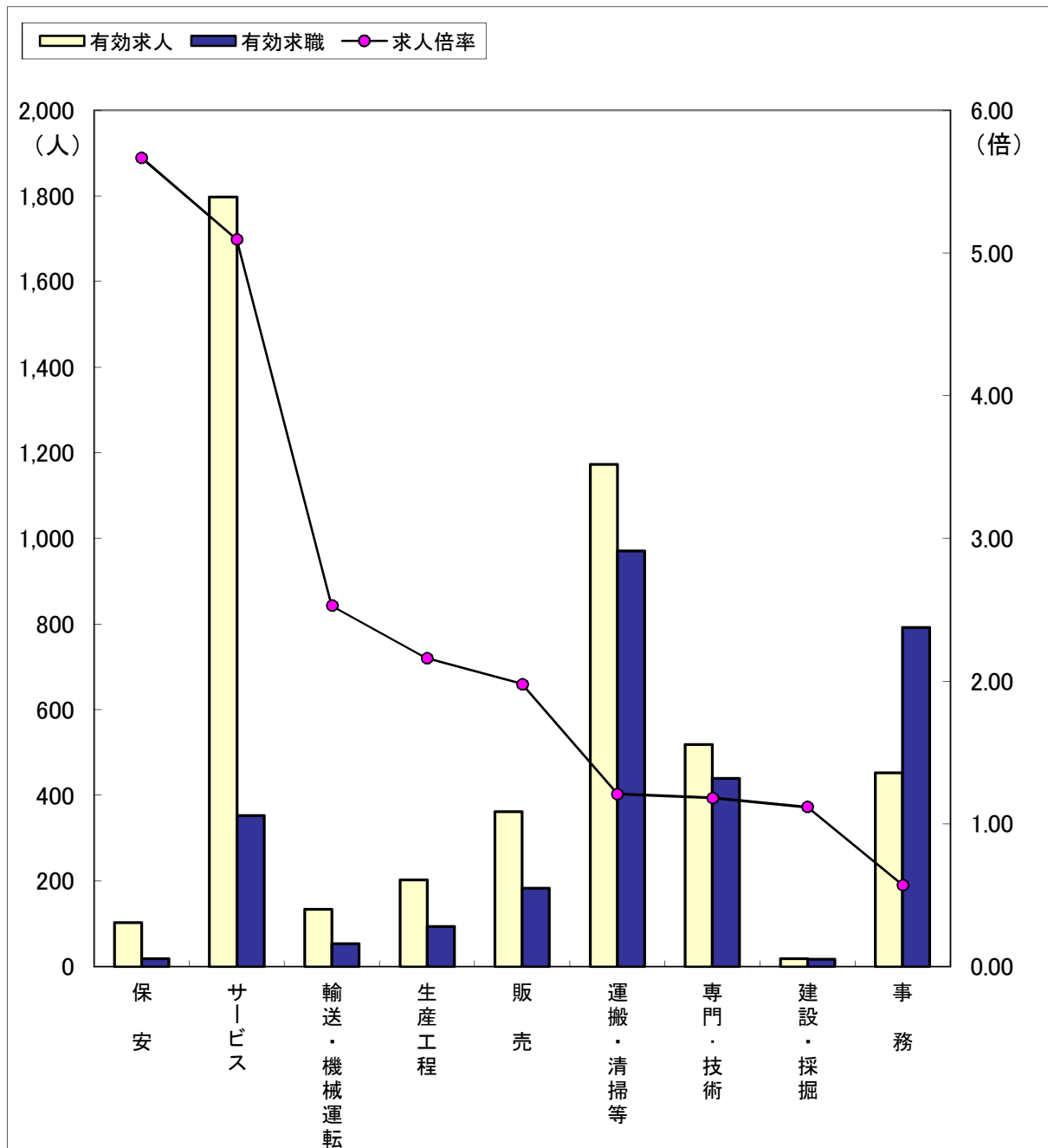
（注）「職業計」には、「その他の職業」も含まれるので各職業の合計とは一致しません。

有効求職は、ハローワーク利用登録者のみです。

職業別求人・求職の状況（常用パートタイム）

（4年5月）

ハローワーク金沢



区分	職業計	保安	サービス	輸送・機械運転	生産工程	販売	運搬・清掃等	専門・技術	建設・採掘	事務
有効求人	4,778	102	1,798	134	203	362	1,173	519	19	452
有効求職	3,406	18	353	53	94	183	971	439	17	792
求人倍率	1.40	5.67	5.09	2.53	2.16	1.98	1.21	1.18	1.12	0.57

（注）「職業計」には、「その他の職業」も含まれるので各職業の合計とは一致しません。

有効求職は、ハローワーク利用登録者のみです。

求人募集・求職者希望賃金情報（職業詳細編）

（令和4年5月分）

ハローワーク金沢

区 分	フルタイム		パートタイム	
	求人募集賃金	求職者希望賃金	求人募集賃金	求職者希望賃金
職 業 計	237,000	192,000	1,070	980
管 理 的 職	276,000	325,000	950	-
専 門 的 ・ 技 術 的 職 業	267,000	226,000	1,360	1,170
開 発 技 術 者	266,000	250,000	-	1,350
製 造 技 術 者	259,000	195,000	1,060	1,100
建 築 ・ 土 木 ・ 測 量 技 術 者	323,000	280,000	1,100	1,000
情 報 処 理 ・ 通 信 技 術 者	312,000	252,000	-	950
そ の 他 の 技 術 者	219,000	150,000	-	-
医 師、 歯 科 医 師、 獣 医 師 等	361,000	375,000	2,230	1,500
保 健 師、 看 護 師 等	255,000	226,000	1,450	1,340
医 療 技 術 者	244,000	202,000	1,380	1,100
そ の 他 の 保 健 医 療 者	208,000	174,000	1,140	950
社 会 福 祉 専 門 の 職 業	209,000	202,000	1,070	1,010
美 術 家、 デ ザ イ ナ ー 等	235,000	211,000	900	-
そ の 他 の 専 門 的 職 業	231,000	261,000	1,180	1,050
事 務 的 職 業	202,000	267,000	980	950
一 般 事 務 員	190,000	246,000	970	930
会 計 事 務 員	217,000	239,000	1,050	1,350
生 産 関 連 事 務 員	215,000	249,000	950	-
営 業 ・ 販 売 関 連 事 務 員	236,000	205,000	1,010	950
外 勤 事 務 員	-	-	-	-
運 輸 ・ 郵 便 事 務 員	282,000	233,000	1,040	-
事 務 用 機 器 操 作 の 職 業	212,000	-	1,000	870
販 売 の 職 業	238,000	237,000	1,000	940
商 品 販 売 の 職 業	207,000	192,000	990	930
販 売 類 似 の 職 業	220,000	-	-	-
営 業 の 職 業	253,000	283,000	1,050	1,000
サ ー ビ ス の 職 業	222,000	197,000	1,100	950
家 庭 生 活 支 援 サ ー ビ ス	-	-	970	1,200
介 護 サ ー ビ ス の 職 業	209,000	189,000	1,090	970
保 健 医 療 サ ー ビ ス	184,000	175,000	1,060	-
生 活 衛 生 サ ー ビ ス	214,000	192,000	1,090	1,000
飲 食 物 調 理 の 職 業	222,000	209,000	990	910
接 客 ・ 給 仕 の 職 業	279,000	206,000	1,180	910
居 住 施 設 ・ ビ ル の 管 理	215,000	143,000	1,170	990
そ の 他 の サ ー ビ ス 職 業	237,000	236,000	970	930
保 安 の 職 業	182,000	194,000	1,010	910
農 林 漁 業 の 職 業	228,000	201,000	910	900
生 産 工 程 の 職 業	226,000	213,000	980	970
生 産 設 備 制 御 ・ 監 視 （ 金 属 加 工 ・ 溶 接 等 ）	208,000	200,000	-	-
生 産 設 備 制 御 ・ 監 視 （ 金 属 加 工 ・ 溶 接 等 を 除 く ）	197,000	205,000	-	-
生 産 設 備 制 御 ・ 監 視 （ 機 械 組 立 ）	-	250,000	-	900
金 属 材 料 製 造、 金 属 加 工 等	236,000	225,000	1,330	1,140
製 品 製 造 ・ 加 工 処 理 （ 金 属 加 工 等 を 除 く ）	204,000	204,000	920	890
機 械 組 立 の 職 業	199,000	202,000	940	900
機 械 整 備 ・ 修 理 の 職 業	235,000	260,000	1,100	1,000
製 品 検 査 の 職 業 （ 金 属 加 工 ・ 溶 接 等 ）	-	-	-	-
製 品 検 査 の 職 業 （ 金 属 加 工 な ど を 除 く ）	231,000	-	930	-
機 械 検 査 の 職 業	263,000	190,000	-	850
生 産 関 連 ・ 生 産 類 似 等	255,000	203,000	930	1,080
輸 送 ・ 機 械 運 転 の 職 業	238,000	217,000	1,010	1,130
鉄 道 運 転 の 職 業	-	150,000	-	-
自 動 車 運 転 の 職 業	242,000	224,000	1,020	1,130
船 舶 ・ 航 空 機 運 転	-	-	-	-
そ の 他 の 輸 送 の 職 業	190,000	200,000	-	-
定 置 ・ 建 設 機 械 運 転 職 業	236,000	204,000	980	-
建 設 ・ 探 掘 の 職 業	262,000	207,000	1,260	1,000
建 設 軀 体 工 事 の 職 業	286,000	150,000	1,250	-
建 設 設 備 の 職 業 （ 建 設 軀 体 除 く ）	250,000	150,000	1,270	-
電 気 工 事 の 職 業	243,000	180,000	-	-
土 木 の 職 業	276,000	250,000	1,250	1,000
探 掘 の 職 業	-	-	-	-
運 搬 ・ 清 掃 ・ 包 装 等 の 職 業	208,000	211,000	960	960
運 搬 の 職 業	219,000	205,000	1,030	980
清 掃 の 職 業	193,000	188,000	940	900
包 装 の 職 業	-	-	890	900
選 別、 軽 作 業 等	181,000	215,000	980	970

（注1） 求職者希望賃金は求職者が希望する賃金の平均値ですが、石川県最低賃金を下回らないこととなっています。

（注2） 対象とした新規求職者は、ハローワーク利用登録者のみです。

