



業務月報

〒924-0871

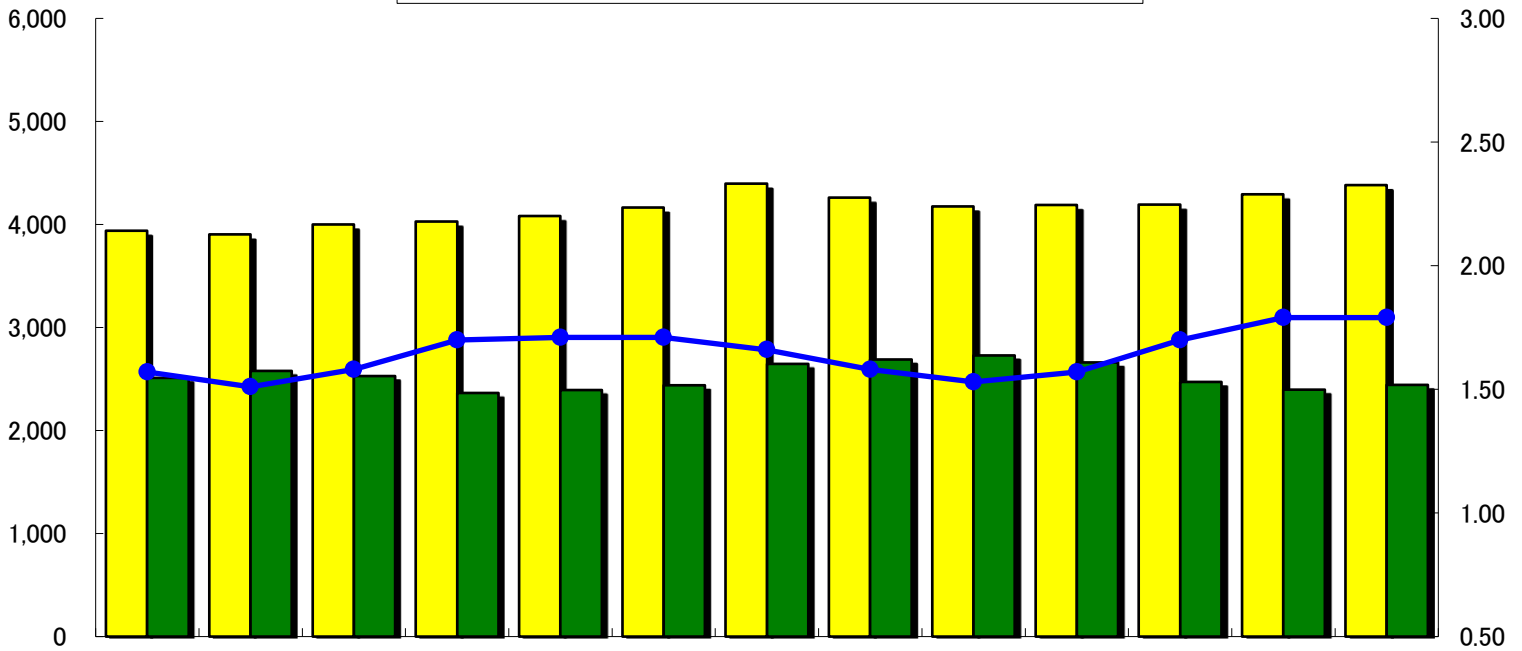
白山公共職業安定所 白山市西新町235

職業相談・訓練 076(290)5343 雇用保険 076(290)2282

求人・助成金 076(275)4131 FAX 076(275)8047

9月の労働市場の動き

有効求人倍率
全国 1.34倍
石川県 1.69倍



区分	3年 9月	10月	11月	12月	4年 1月	2月	3月	4月	5月	6月	7月	8月	9月
有効求人数	3,941	3,903	4,000	4,029	4,081	4,166	4,396	4,260	4,176	4,189	4,194	4,292	4,381
有効求職者数	2,511	2,577	2,529	2,364	2,392	2,441	2,646	2,690	2,730	2,660	2,470	2,396	2,442
有効求人倍率	1.57	1.51	1.58	1.70	1.71	1.71	1.66	1.58	1.53	1.57	1.70	1.79	1.79

求人の状況

新規求人(パート含む)は 1,796人(うち常用 1,677人)で 対前年同月比 16.6%増(常用同 15.8%増)、有効求人は 4,381人(うち常用 4,205人)で 同 11.2%増(常用同 16.6%増)となっている。

求職の状況

新規求職者(パート含む)は 558人(うち常用 557人)で 対前年同月比 4.5%減(常用同 3.1%減)、有効求職者は 2,442人(うち常用 2,434人)で 同 2.7%減(常用同 2.4%減)となっている。

就職件数

就職件数(パート含む)は 159人(うち常用 147人)で 対前年同月比 14.1%減(常用同 13.5%減)であった。このうち雇用保険受給者は 50人で対前年同月比 19%増となった。

月間有効求人倍率

有効求人倍率(パート含む)は 1.79倍(常用 1.73倍)で 対前年同月比 0.22ポイント上昇(常用 0.28ポイント上昇)となった。

**事業主の皆さまへ
働く皆さんのために、
労働保険には
必ず加入しましょう！**

労働保険とは、労災保険と雇用保険を総称したものです。労働者が業務上災害及び通勤災害や失業等の場合に保険給付を行い労働者の生活の安定、社会復帰の促進、再就職の促進等を図ることが目的です。労働保険は農林水産の事業の一部を除き、労働者を一人でも雇っている場合は、必ず加入手続きをしなければなりません。ご相談・お問合せは、ハローワーク白山 雇用保険適用係まで (☎076-275-8533)

9月の一般職業紹介状況(パートを含む全数)

区 分		当 月	前 月		前年同月	前年同月比 %、ポイント	
			男	女			
求 職	新規求職申込件数	558	241	316	492	584	▲ 4.5
	うち常用	557	241	315	488	575	▲ 3.1
	うち保険受給者	139	54	85	135	141	▲ 1.4
	うちパート	211	54	156	169	222	▲ 5.0
	月間有効求職者数	2,442	1,093	1,345	2,396	2,511	▲ 2.7
	うち常用	2,434	1,092	1,338	2,384	2,494	▲ 2.4
	うち保険受給者	977	359	618	971	1,073	▲ 8.9
	うちパート	943	286	654	911	1,004	▲ 6.1
紹 介	紹介件数	537	291	246	501	681	▲ 21.1
	うち保険受給者	154	81	73	132	151	2.0
	うちパート	189	81	108	154	212	▲ 10.8
就 職	就職件数	159	71	88	175	185	▲ 14.1
	うち常用	147	60	87	162	170	▲ 13.5
	うち保険受給者	50	25	25	59	42	19.0
	うちパート	76	25	51	79	66	15.2
求 人	新規求人数	1,796	*	*	1,547	1,540	16.6
	うち常用	1,677	*	*	1,423	1,448	15.8
	うちパート	806	*	*	781	714	12.9
	月間有効求人数	4,381	*	*	4,292	3,941	11.2
	うち常用	4,205	*	*	3,913	3,606	16.6
	うちパート	2,109	*	*	2,084	1,923	9.7
充 足	充足数	162	*	*	149	172	▲ 5.8
	うち常用	151	*	*	141	158	▲ 4.4
	うちパート	81	*	*	80	71	14.1
諸 比 率	就職率	28.5	*	*	35.6	31.7	▲ 3.2
	うち常用	26.4	*	*	33.2	29.6	▲ 3.2
	新規求人倍率	3.22	*	*	3.14	2.64	0.58
	うち常用	3.01	*	*	2.92	2.52	0.49
	有効求人倍率	1.79	*	*	1.79	1.57	0.22
	うち常用	1.73	*	*	1.64	1.45	0.28

注: 男女計は当月計と一致しない。

職業別有効求人倍率(常用)

区 分	有効求人 (人)	有効求職 (人)	有効求人 倍率(倍)	区 分	有効求人 (人)	有効求職 (人)	有効求人 倍率(倍)
合 計	4,025	2,395	1.68	保 安	16	10	1.60
専門・技術	472	336	1.40	農林漁業	19	21	0.90
管 理	30	4	7.50	運輸・通信	216	70	3.09
事 務	325	583	0.56	技能・製造	1,162	650	1.79
販 売	1,085	132	8.22	分類不能	0	359	0.00
サービス	700	230	3.04	(注) 常用的パートを含み、臨時・季節を除く。			

雇用保険適用・給付状況

区 分		当 月	前 月		前年同月	前年同月比 %	
			男	女			
新規適用事業所数		10	*	*	8	9	11.1
廃止・脱退事業所数		20	*	*	3	10	100.0
月末現在適用事業所数		2,761	*	*	2,770	2,730	1.1
被保険者資格取得者数		408	201	207	597	561	▲ 27.3
被保険者資格喪失者数		783	346	437	705	820	▲ 4.5
離職票交付枚数		499	*	*	454	570	▲ 12.5
月末現在被保険者数		58,123	32,024	26,099	58,516	58,465	▲ 0.6
基 本 手 当	受給資格決定件数	108	45	63	140	135	▲ 20.0
	初回受給者数	112	42	70	139	116	▲ 3.4
	受給者実人員	563	203	360	565	626	▲ 10.1
	支給金額	68,891	30,325	38,566	69,817	83,378	▲ 17.4