

石川労働局発表
令和4年10月28日(金)

報道関係者 各位

【照会先】

職業安定部職業安定課
課長 諸田 一良
課長補佐 山口 明弘
電話 076 (265) 4427

令和5年3月新規高等学校卒業予定者の就職内定状況等(令和4年9月末現在)

－就職内定率は73.3%と9年連続で70%を超える水準－

石川労働局(局長 ながしま まさひろ 長嶋 政弘)は、令和5年3月新規高等学校卒業予定者の令和4年9月末現在の就職内定状況等を取りまとめました。その結果の概要は、次のとおりです。

記

1 就職内定率(3/2)	73.3% (前年同期比3.2ポイント減)
2 就職希望者数	1,553人 (同6.6%減)
3 就職内定者数	1,139人 (同10.5%減)
4 県内企業からの求人数	5,291人 (同11.0%増)
5 求人倍率(4/2)	3.41倍 (同0.54ポイント増)

【参考資料】

第1表 「令和5年3月新規高等学校卒業予定者の職業紹介状況」

第2表 「新規高等学校卒業予定者の求人・求職・就職内定状況の推移」

【本調査について】

※石川県内全ての高等学校(全日制・定時制・通信制)及び特別支援学校高等部・専攻科を対象としています。

※学校・公共職業安定所の紹介を希望する生徒の状況を取りまとめたものです。

(公務員への就職・縁故就職等を希望する生徒は含まれません。)

令和5年3月新規高等学校卒業予定者の職業紹介状況

令和4年9月末現在

(1) 求職・就職状況(公務・縁故等を除く)

	計		前年同月	対前年比
	男	女		
1. 卒業予定者数	9,792	4,979	4,813	10,449 ▲ 6.3%
2. 就職希望者数	1,553	970	583	1,663 ▲ 6.6%
(1) うち 県内	1,468	902	566	1,539 ▲ 4.6%
(2) うち 県外	85	68	17	124 ▲ 31.5%
3. 就職内定者数	1,139	734	405	1,273 ▲ 10.5%
(1) うち 県内	1,088	690	398	1,183 ▲ 8.0%
(2) うち 県外	51	44	7	90 ▲ 43.3%
4. 就職内定率	73.3	75.7	69.5	76.5 ▲ 3.2P
(1) うち 県内	74.1	76.5	70.3	76.9 ▲ 2.8P
(2) うち 県外	60.0	64.7	41.2	72.6 ▲ 12.6P
5. 就職者の 県内就職率(%)	95.5	94.0	98.3	92.9 2.6P

(2) 求人状況

	計	前年同月	対前年比
6. 求 人 数	5,291	4,766	11.0%
7. 求人倍率 [倍]	3.41	2.87	0.54P

(3) 求人状況(産業別・職業別内訳)

		計		前年同月	対前年比
産 業 別	D 建設業	1,086	1,055	2.9%	
	E 製造業	1,882	1,594	18.1%	
	11 繊維工業	201	165	21.8%	
	25～31 機械	988	819	20.6%	
	G 情報通信業	31	38	▲ 18.4%	
	H 運輸業、郵便業	283	224	26.3%	
	I 卸売業、小売業	518	462	12.1%	
	J 金融業、保険業	9	10	▲ 10.0%	
	M 宿泊業、 飲食サービス業	396	345	14.8%	
	N 生活関連サービス 業、娯楽業	159	142	12.0%	
	P 医療、福祉	358	387	▲ 7.5%	
	R サービス業	198	232	▲ 14.7%	
	上記以外の産業	371	277	33.9%	
計		5,291	4,766	11.0%	
職 業 別	A 専門・技術、管理	566	536	5.6%	
	B 事務	314	260	20.8%	
	D 販売	305	295	3.4%	
	E サービス	923	898	2.8%	
	H,I, 技能工、採掘、 J,K 製造、建築	3,066	2,680	14.4%	
	上記以外の職業	117	97	20.6%	
規 模 別	29 人以下	1,931	1,738	11.1%	
	30 ～ 99 人	1,740	1,552	12.1%	
	100 ～ 299 人	895	846	5.8%	
	300 ～ 499 人	212	178	19.1%	
	500 ～ 999 人	229	180	27.2%	
	1,000 人以上	284	272	4.4%	

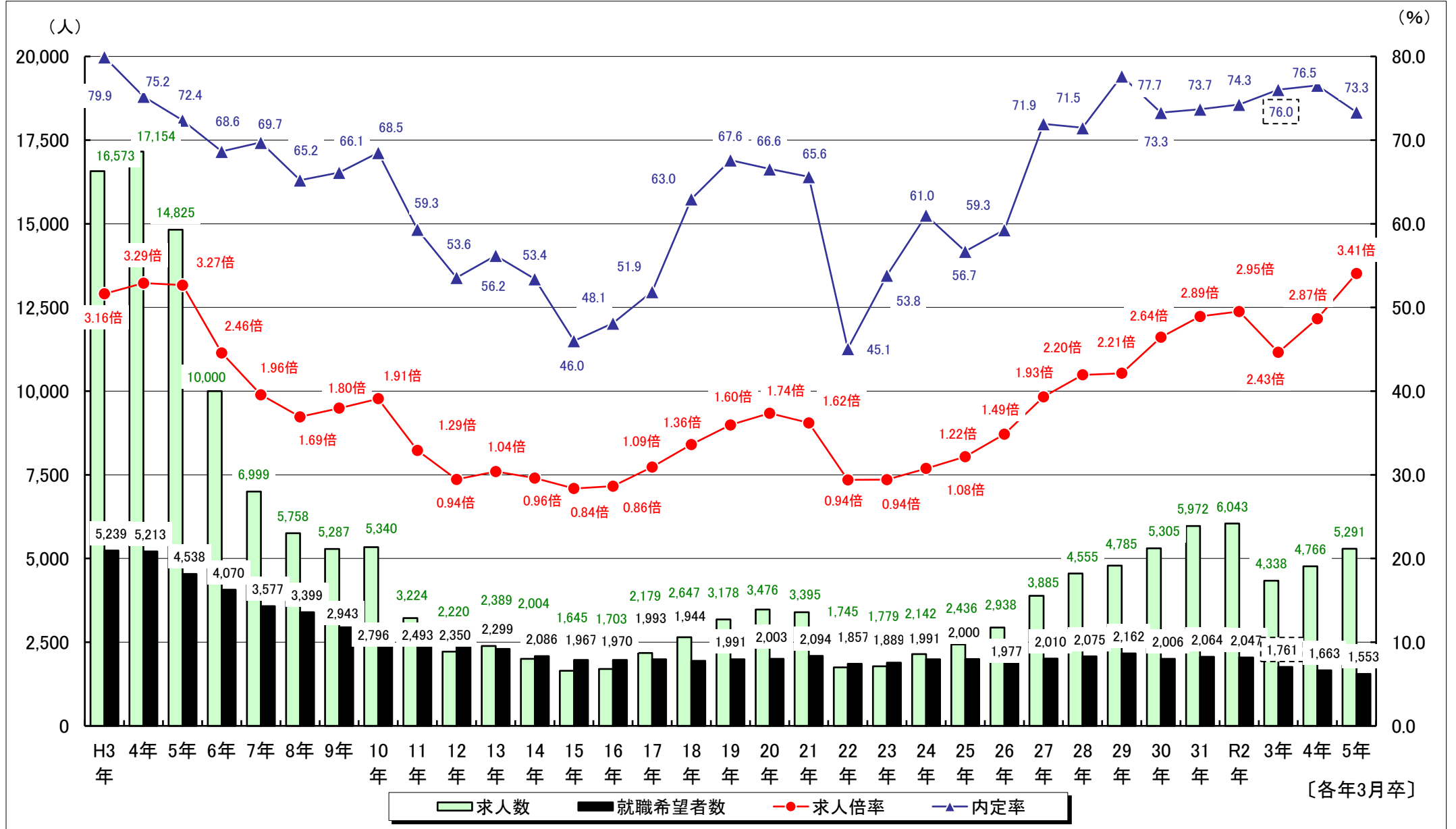
石川労働局職業安定部職業安定課

※ 「5.就職者の県内就職率」とは、就職者数のうち県内に就職した者の比率(「3(1)」÷「3」)である。

新規高等学校卒業予定者の求人・求職・就職内定状況の推移

各年9月末日現在

石川労働局職業安定部職業安定課



注 令和3年3月卒の就職希望者数及び内定率については、令和2年10月末現在における状況である。(令和3年3月の点線部)