

ハローワーク輪島 業務月報

令和4年7月分

輪島公共職業安定所

〒928-8609 輪島市鳳至町畠田99-3
電話：0768-22-0325 FAX：0768-22-1394

能登出張所

〒927-0435 鳳珠郡能登町宇出津新港3-2-2
電話：0768-62-1242 FAX：0768-62-1243

◆管内の労働市場の動きについて

【求人の状況】

新規求人数は389人で、前年同月に比べ2.6%増加した。

産業別でみると宿泊・飲食業は31人で40.9%増(前年同月比、以下同じ)、サービス業は70人で25.0%増、製造業は51人で8.5%増となった。

一方、運輸業は18人で50.0%減、卸売・小売業は31人で20.5%減、建設業は49人で7.5%減、医療・福祉業は93人で4.1%減となった。

有効求人数は1,100人で、前年同月に比べ5.9%増加した。

【求職の状況】

新規求職者数は149人で、前年同月に比べ横ばいとなった。

有効求職者数は802人で、前年同月に比べ1.8%増加した。

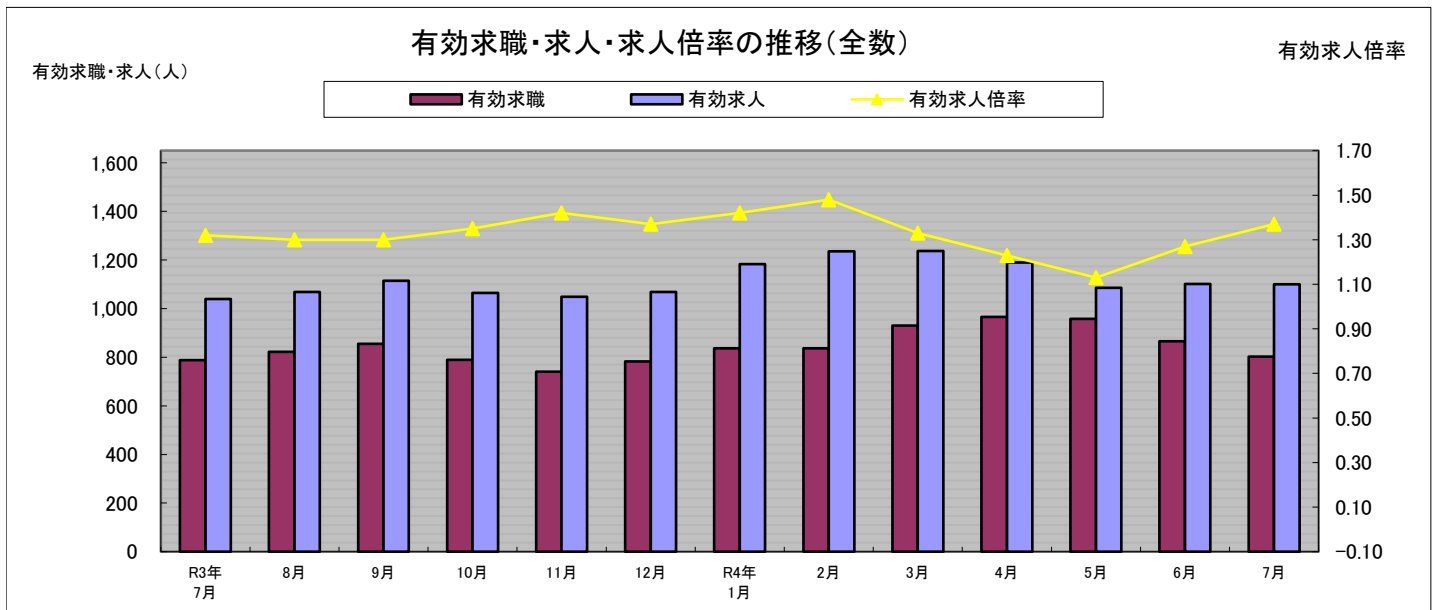
【就職者の状況】

就職者数は86人で前年同月に比べ4.4%減となり、うち常用就職者数は61人で就職者全体の70.9%を占めた。

【有効求人倍率の状況】

有効求人倍率は1.37倍となり、輪島市・穴水町が1.54倍、珠洲市・能登町が1.20倍となった。

求人倍率(全国) 1.29倍 求人倍率(石川) 1.67倍 求人倍率(管内) 1.37倍



	R3年7月	8月	9月	10月	11月	12月	R4年1月	2月	3月	4月	5月	6月	7月
有効求職	788	822	855	789	740	782	836	836	930	966	958	866	802
有効求人	1,039	1,069	1,115	1,064	1,049	1,068	1,183	1,236	1,237	1,189	1,086	1,101	1,100
有効求人倍率	1.32	1.30	1.30	1.35	1.42	1.37	1.42	1.48	1.33	1.23	1.13	1.27	1.37

一般職業紹介状況（パートを含む全数）

区分	全数	数		前月	前年同月	前年同月比	
		うち本所	うち出張所				
求職者数	新規求職者数	149	65	84	147	149	0.0%
	うち常用	138	60	78	138	136	1.5%
	うち保険受給者	24	14	10	23	30	▲ 20.0%
	うちパート	61	33	28	70	66	▲ 7.6%
有効求職者数	有効求職者数	802	407	395	866	788	1.8%
	うち常用	761	393	368	817	754	0.9%
	うち保険受給者	271	135	136	274	315	▲ 14.0%
	うちパート	365	207	158	414	339	7.7%
求人人数	新規求人人数	389	225	164	437	379	2.6%
	うち常用	346	191	155	411	362	▲ 4.4%
	うちパート	160	106	54	175	156	2.6%
	有効求人人数	1,100	626	474	1,101	1,039	5.9%
うち常用	1,027	573	454	1,061	1,002	2.5%	
うちパート	407	248	159	403	377	8.0%	
紹介件数	紹介件数	142	82	60	125	144	▲ 1.4%
	うち常用	115	59	56	118	118	▲ 2.5%
	うち保険受給者	23	13	10	32	25	▲ 8.0%
	うちパート	69	51	18	60	81	▲ 14.8%
就職件数	就職件数	86	52	34	70	90	▲ 4.4%
	うち常用	61	30	31	63	66	▲ 7.6%
	うち保険受給者	16	8	8	18	21	▲ 23.8%
	うちパート	54	39	15	38	55	▲ 1.8%
諸比率	新規求人倍率	2.61	3.46	1.95	2.97	2.54	0.07P
	うち常用	2.51	3.18	1.99	2.98	2.66	▲ 0.15P
	有効求人倍率	1.37	1.54	1.20	1.27	1.32	0.05P
	うち常用	1.35	1.46	1.23	1.30	1.33	0.02P
	就職率	57.7	80.0	40.5	47.6	60.4	▲ 2.7P
うち常用	44.2	50.0	39.7	45.7	48.5	▲ 4.3P	

中高年齢者の職業紹介状況【45歳以上】（パートを含む全数）

区分	全数	数		前月	前年同月	前年同月比	
		うち本所	うち出張所				
求職・就職	新規求職者数	105	47	58	82	99	6.1%
	うち55歳以上	78	38	40	52	74	5.4%
	有効求職者数	545	279	266	581	542	0.6%
	うち55歳以上	392	204	188	428	408	▲ 3.9%
	紹介件数	96	60	36	70	97	▲ 1.0%
	うち55歳以上	61	42	19	44	53	15.1%
就職件数	就職件数	56	41	15	37	63	▲ 11.1%
	うち55歳以上	36	29	7	20	34	5.9%

* 令和3年9月以降の数値には、「オンライン登録者数」や、「オンライン自主応募」による就職件数等が含まれる。

◎全数・・常用・臨時・季節・パートを含んだ全ての数

◎常用・・雇用期間の定めがないか、雇用期間が4ヶ月以上のもの。

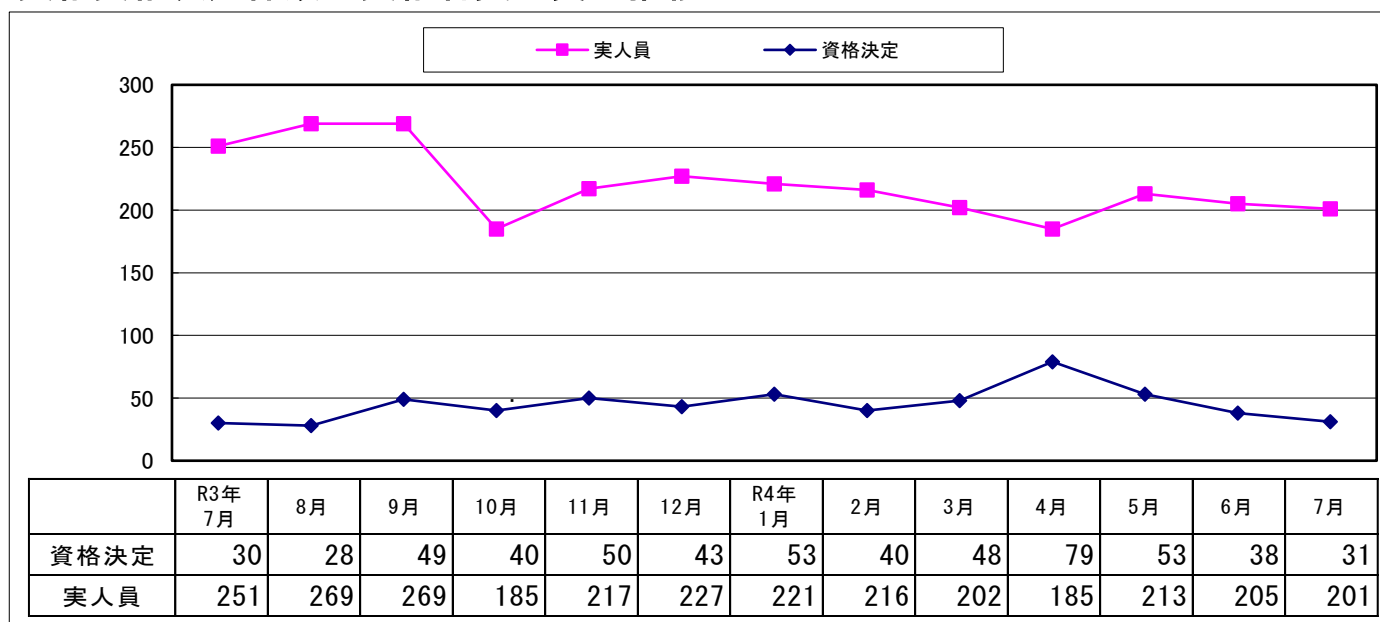
◎求人倍率・・求職者1人に対する求人数の割合。有効（新規）求人数/有効（新規）求職者数

◎就職率・・求職者に対する就職件数の割合。就職件数/新規求職申込件数×100

産業別新規求人の状況

産 業	全 数		前月	前年同月	前年同月比
	うち本所	うち出張所			
建設業	49	21	28	75	53 ▲ 7.5%
製造業	51	22	29	51	47 8.5%
食料品	5	1	4	14	8 ▲ 37.5%
繊維工業	29	8	21	8	23 26.1%
電子機械	1	0	1	12	1 0.0%
その他の製造	5	5	0	1	3 66.7%
運輸業	18	12	6	6	36 ▲ 50.0%
卸売・小売業	31	13	18	62	39 ▲ 20.5%
宿泊・飲食業	31	16	15	33	22 40.9%
医療・福祉業	93	61	32	130	97 ▲ 4.1%
サービス業	70	54	16	42	56 25.0%
その他の産業	46	26	20	38	29 58.6%
合計	389	225	164	437	379 2.6%

受給資格決定件数・受給者実人員の推移



雇用保険状況（適用関係）

区 分	全 数		男	女	前月	前年同月	前年同月比
	うち本所	うち出張所					
適 用	月末現在事業所数	1,281	597	*	*	1,282	1,297 ▲ 1.2%
	新規適用事業所数	1	0	*	*	2	1 0.0%
	廃止・脱退事業所数	2	2	*	*	5	2 0.0%
	被保険者資格取得者数	84	38	38	46	131	83 1.2%
	被保険者資格喪失者数	93	42	43	50	91	82 13.4%
	離職票交付枚数	71	32	*	*	50	61 16.4%
	月末現在被保険者数	11,596	5,853	5,993	5,603	11,605	11,842 ▲ 2.1%

* 主な用語の説明

◎受給資格決定件数・・・雇用保険の受給資格があり、失業給付を受給するための手続きをした件数。

◎受給者実人員・・・雇用保険の失業給付を受給している人数。

雇用保険状況（給付関係）

（金額単位：千円）

金額の千円未満は切り捨て

区 分	全 数	うち出張所	男	女	前月	前年同月	前年同月比			
給付	一 求職者給付	資格決定件数	31	13	14	17	38	30	3.3%	
		初回受給者数	29	14	9	20	43	61	▲ 52.5%	
		受給者実人員	198	98	85	113	205	248	▲ 20.2%	
	一般高年齢	支給金額	23,735	11,468	11,459	12,276	25,996	34,198	▲ 30.6%	
		受給資格決定件数	21	10	10	11	18	20	5.0%	
		受給者数	17	9	9	8	23	25	▲ 32.0%	
	短期特例	支給金額	3,541	1,860	2,251	1,290	4,700	4,861	▲ 27.2%	
		一 一時金	受給資格決定件数	1	1	1	0	18	0	***
		受給者数	3	3	3	0	17	0	***	
	就職促進給付	就業手当	支給人員	2	0	2	0	3	5	▲ 60.0%
金額			82	0	82	0	184	155	▲ 47.1%	
再就職手当		支給人員	21	11	10	11	17	10	110.0%	
		金額	6,404	3,560	3,173	3,231	8,045	3,803	68.4%	
常用就職支度手当		支給人員	0	0	0	0	1	0	***	
		金額	0	0	0	0	85	0	***	
広域求職活動費	支給人員	2	2	2	0	0	1	100.0%		
	金額	8	8	8	0	0	6	33.3%		
雇用継続給付	高年齢	基本実人員	90	59	58	32	137	127	▲ 29.1%	
		給付金額	2,197	1,358	1,567	630	3,081	2,614	▲ 16.0%	
	再就職	実人員	0	0	0	0	0	0	***	
		給付金額	0	0	0	0	0	0	***	
	育児休業給付	実人員	57	28	1	56	38	56	1.8%	
		金額	6,415	2,990	89	6,326	3,789	6,225	3.1%	
介護休業給付	実人員	0	0	0	0	0	0	***		
	金額	0	0	0	0	0	0	***		
教育給付	受給者数	2	1	1	1	2	3	▲ 33.3%		
	支給金額	67	56	56	11	63	165	▲ 59.4%		

人権に配慮した公正な採用選考を！！「公正採用選考人権啓発推進員」の選任について

「就職」は、一人の人間にとって、生活の安定や社会参加を通じての生きがい等、生きていくうえで極めて重要な意義をもっているものであり、人生を左右しかねない重大な決定にかかわるものです。

わが国の憲法において「職業選択の自由」を基本的人権の一つとして「すべての国民に保障」しているのも、この様な趣旨に基づくものです。

一方、雇用主にも、採用方針・採用基準・採否の決定など、「採用の自由」が認められています。

しかし、「採用の自由」は、応募者の基本的人権を侵してまで認められているわけではありません。

労働者の採用選考にあたっては、何よりも『人を人としてみる』人間尊重の精神、応募者の基本的人権を尊重することが重要です。

そこで、従業員30人以上の事業所では「公正採用選考人権啓発推進員」（以下「推進員」という。）を選任するとともに、推進員が中心となって事業所内の採用選考に携わる方、全員が人権問題についての正しい理解と認識を深め、差別のない公正な採用選考の実施について取組を行う『社内における公正な採用選考の体制づくり』をお願いしています。

推進員を選任されていない事業所におかれましては、趣旨を御理解いただいた上で、推進員を選任されるようお願いいたします。

なお、推進員を選任済みの事業所で推進員の方が異動された場合には、ハローワークへの「選任・異動報告書」の提出をお願いいたします。

また下記の通り「公正採用選考人権啓発推進員」（人事担当責任者等）を対象とした研修会を開催しますので、是非ご参加ください。



日 時	会 場	主 催
令和4年9月8日（木） 14時～	奥能登行政センター 4階41・42・43会議室 （輪島市三井町洲衛10-11-1）	ハローワーク輪島

お問い合わせ先：ハローワーク輪島（TEL）0768-22-0325・ハローワーク能登（TEL）0768-62-1242