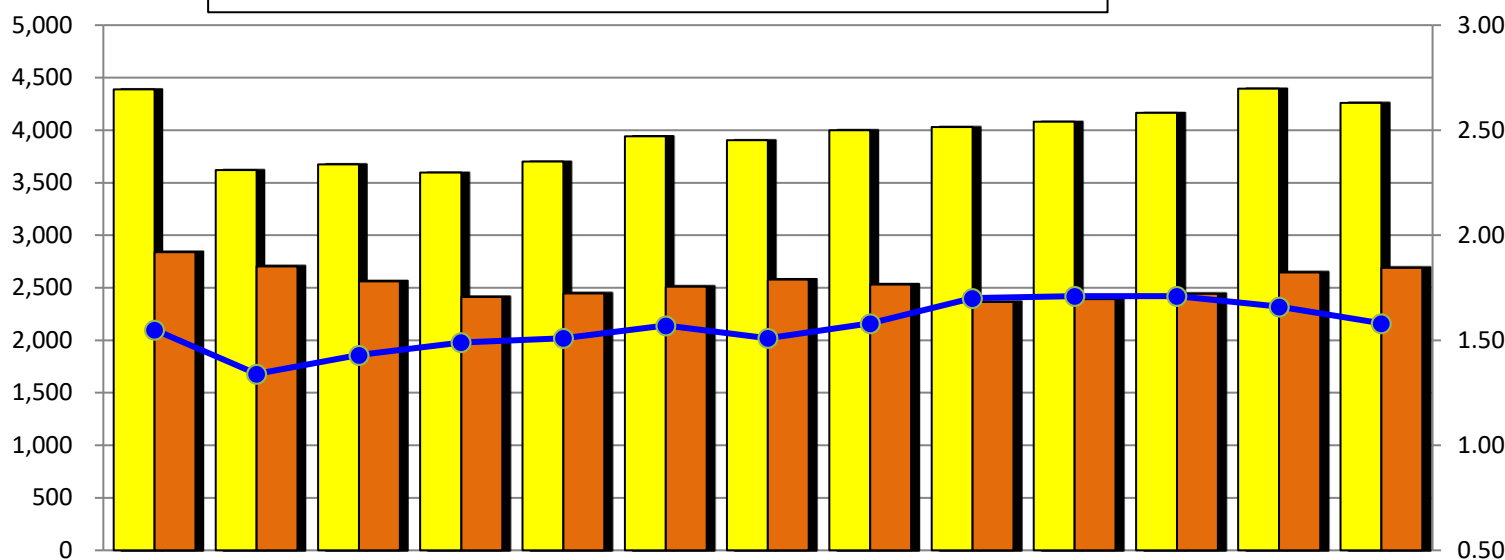




### 4月の労働市場の動き

有効求人倍率  
全国 1.23倍  
石川県 1.52倍

■ 有効求人数    ■ 有効求職者数    ● 有効求人倍率



区分	3年 4月	5月	6月	7月	8月	9月	10月	11月	12月	4年 1月	2月	3月	4月
有効求人数	4,387	3,619	3,673	3,597	3,702	3,941	3,903	4,000	4,029	4,081	4,166	4,396	4,260
有効求職者数	2,837	2,702	2,560	2,411	2,444	2,511	2,577	2,529	2,364	2,392	2,441	2,646	2,690
有効求人倍率	1.55	1.34	1.43	1.49	1.51	1.57	1.51	1.58	1.70	1.71	1.71	1.66	1.58

#### 求人の状況

新規求人(パート含む)は 1,197人(うち常用 1,083人)で 対前年同月比 1.4%増(常用同 2%減)、有効求人は 4,260人(うち常用 3,846人)で 同 2.9%減(常用同 7.8%減)となった。

#### 求職の状況

新規求職者(パート含む)は 790人(うち常用 788人)で 対前年同月比 1.3%減(常用同 1.1%減)、有効求職者は 2,690人(うち常用 2,679人)で 同 5.2%減(常用同 4.8%減)となった。

#### 就職件数

就職件数(パート含む)は 188人(うち常用 177人)で 対前年同月比 26.3%減(常用同 25.9%減)であった。このうち雇用保険受給者は 44人で対前年同月比 34.3%減となった。

#### 月間有効求人倍率

有効求人倍率(パート含む)は 1.58倍(常用 1.44倍)で 対前年同月比 0.03ポイント上昇(常用 0.04ポイント低下)となった。

### 新規高等学校卒業予定者対象求人の早期提出をお願いします!

6月1日からハローワークで新規高等学校卒業予定者対象求人の受付が始まりました。求人の早期提出にご協力をお願いします。

〈今後のスケジュール〉

●学校への訪問・求人提出 7月1日以降    ●推薦開始 9月5日以降    ●選考開始 9月16日以降

※お問い合わせは、ハローワーク白山 求人・雇用援助部門まで ☎076-275-4131

### 一般職業紹介状況(パートを含む全数)

区 分		当 月	前 月		前年同月	前年同月比 %、ポイント	
			男	女			
求	新規求職申込件数	790	338	451	697	800	▲ 1.3
	うち常用	788	337	450	695	797	▲ 1.1
	うち保険受給者	215	70	145	137	263	▲ 18.3
	うちパート	355	107	248	269	351	1.1
職	月間有効求職者数	2,690	1,204	1,482	2,646	2,837	▲ 5.2
	うち常用	2,679	1,198	1,477	2,577	2,814	▲ 4.8
	うち保険受給者	918	359	559	896	1,127	▲ 18.5
	うちパート	1,088	342	744	994	1,175	▲ 7.4
紹介	紹介件数	642	294	348	684	771	▲ 16.7
	うち保険受給者	183	88	95	151	232	▲ 21.1
	うちパート	234	67	167	270	286	▲ 18.2
就	就職件数	188	80	108	277	255	▲ 26.3
	うち常用	177	76	101	256	239	▲ 25.9
	うち保険受給者	44	23	21	71	67	▲ 34.3
	うちパート	84	23	61	153	126	▲ 33.3
求	新規求人数	1,197	*	*	1,725	1,180	1.4
	うち常用	1,083	*	*	1,574	1,105	▲ 2.0
	うちパート	628	*	*	845	591	6.3
	月間有効求人数	4,260	*	*	4,396	4,387	▲ 2.9
	うち常用	3,846	*	*	3,905	4,171	▲ 7.8
うちパート	2,168	*	*	2,210	2,364	▲ 8.3	
充足	充足数	169	*	*	223	233	▲ 27.5
	うち常用	156	*	*	202	210	▲ 25.7
	うちパート	99	*	*	128	145	▲ 31.7
諸比率	就職率	23.8	*	*	39.7	31.9	▲ 8.1
	うち常用	22.5	*	*	36.8	30.0	▲ 7.5
	新規求人倍率	1.52	*	*	2.47	1.48	0.04
	うち常用	1.37	*	*	2.26	1.39	▲ 0.02
	有効求人倍率	1.58	*	*	1.66	1.55	0.03
うち常用	1.44	*	*	1.52	1.48	▲ 0.04	

### 職業別有効求人倍率(常用)

区 分	有効求人 (人)	有効求職 (人)	有効求人 倍率(倍)	区 分	有効求人 (人)	有効求職 (人)	有効求人 倍率(倍)
合 計	3,846	2,634	1.46	保 安	8	13	0.62
専門・技術	445	363	1.23	農林漁業	41	30	1.37
管 理	31	2	15.50	運輸・通信	177	94	1.88
事 務	332	719	0.46	技能・製造	1,047	736	1.42
販 売	1,052	175	6.01	分類不能	0	247	0.00
サービス	713	255	2.80				

(注) 常用的パートを含み、臨時・季節を除く。

### 雇用保険適用・給付状況

区 分		当 月	前 月		前年同月	前年同月比 %	
			男	女			
新規適用事業所数		16	*	*	6	9	77.8
廃止・脱退事業所数		11	*	*	3	16	▲ 31.3
月末現在適用事業所数		2,749	*	*	2,743	2,708	1.5
被保険者資格取得者数		758	439	319	778	1,377	▲ 45.0
被保険者資格喪失者数		1,318	566	752	857	1,426	▲ 7.6
離職票交付枚数		888	*	*	578	935	▲ 5.0
月末現在被保険者数		57,051	31,512	25,539	57,615	57,406	▲ 0.6
基 本 手 当	受給資格決定件数	205	75	130	156	192	6.8
	初回受給者数	145	52	93	126	186	▲ 22.0
	受給者実人員	494	206	288	514	621	▲ 20.5
	支給金額 (千円)	60,160	28,365	31,795	68,154	78,562	▲ 23.4