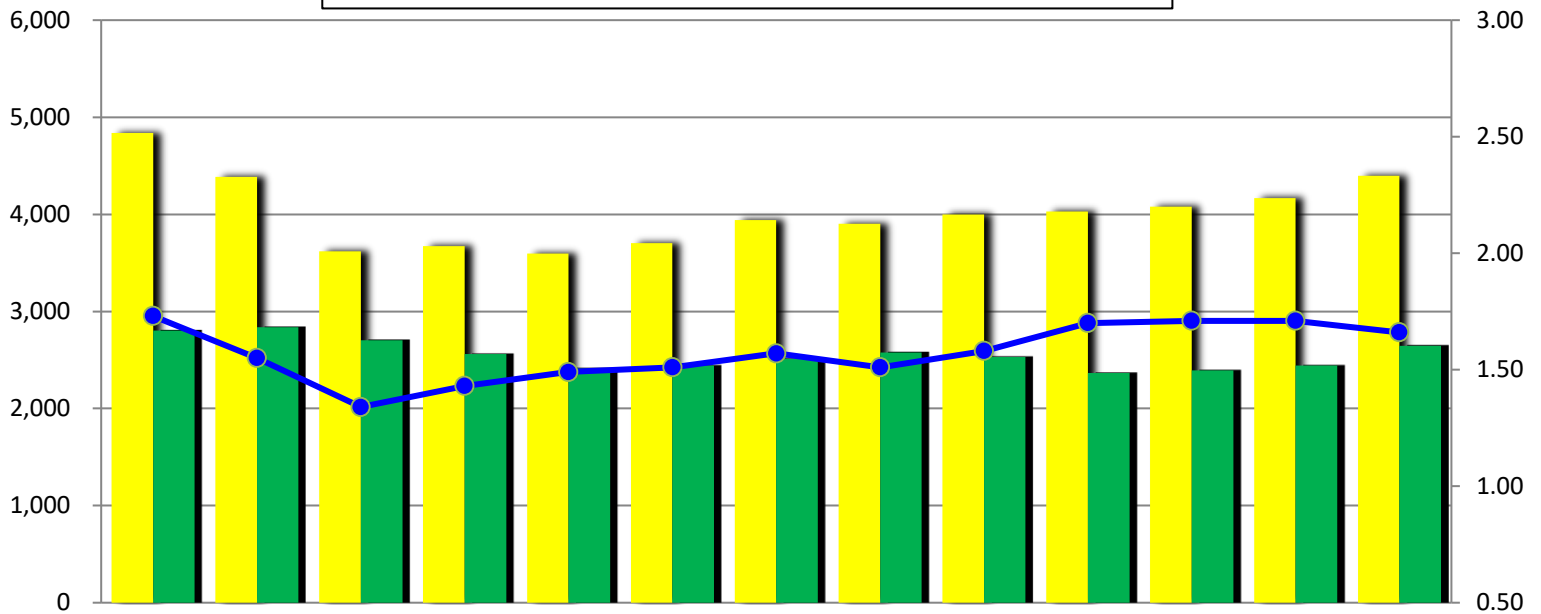
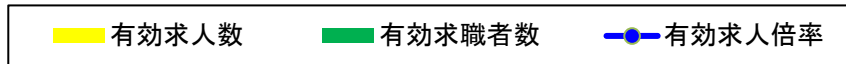




## 3月の労働市場の動き

有効求人倍率  
全国 1.22倍  
石川県 1.47倍



区分	3年3月	4月	5月	6月	7月	8月	9月	10月	11月	12月	4年1月	2月	3月
有効求人数	4,839	4,387	3,619	3,673	3,597	3,702	3,941	3,903	4,000	4,029	4,081	4,166	4,396
有効求職者数	2,802	2,837	2,702	2,560	2,411	2,444	2,511	2,577	2,529	2,364	2,392	2,441	2,646
有効求人倍率	1.73	1.55	1.34	1.43	1.49	1.51	1.57	1.51	1.58	1.70	1.71	1.71	1.66

### 求人の状況

新規求人(パート含む)は 1,725人(うち常用 1,574人)で 対前年同月比 6.5%減(常用同 11.4%減)、有効求人は 4,396人(うち常用 3,905人)で 同 9.2%減(常用同 14.2%減)となっている。

### 求職の状況

新規求職者(パート含む)は 697人(うち常用 695人)で 対前年同月比 8.7%減(常用同 8.6%減)、有効求職者は 2,646人(うち常用 2,577人)で 同 5.6%減(常用同 5.6%減)となっている。

### 就職件数

就職件数(パート含む)は 277人(うち常用 256人)で 対前年同月比 10.4%減(常用同 11.7%減)であった。このうち雇用保険受給者は 71人で対前年同月比 13.4%減となった。

### 月間有効求人倍率

有効求人倍率(パート含む)は 1.66倍(常用 1.52倍)で 対前年同月比 0.07ポイント低下(常用 0.15ポイント低下)となった。

6月は「外国人労働者問題啓発月間」です。外国人雇用はルールを守って適正に！

#### ◆ 次の2点は、事業主の責務です！

##### ① 雇入れ・離職時の届出

外国人の雇入れ及び離職の際には、その氏名、在留資格などをハローワークに届け出てください。

##### ② 適切な雇用管理

「外国人労働者の雇用管理の改善等に関して事業主が適切に対処するための指針」に沿って、職場環境の改善や再就職の支援に取り組んでください。

※詳しくはハローワーク白山にお問い合わせください。

### 3月の一般職業紹介状況(パートを含む全数)

区分	当月	当月		前月	前年同月	前年同月比 %、ポイント	
		男	女				
求職	新規求職申込件数	697	318	379	566	763	▲ 8.7
	うち常用	695	316	379	562	760	▲ 8.6
	うち保険受給者	137	54	83	122	188	▲ 27.1
	うちパート	269	87	182	218	319	▲ 15.7
職	月間有効求職者数	2,646	1,221	1,421	2,441	2,802	▲ 5.6
	うち常用	2,577	1,170	1,403	2,393	2,730	▲ 5.6
	うち保険受給者	896	375	521	912	1,090	▲ 17.8
	うちパート	994	315	677	898	1,102	▲ 9.8
紹介	紹介件数	684	302	382	602	980	▲ 30.2
	うち保険受給者	151	71	80	140	237	▲ 36.3
	うちパート	270	95	175	245	413	▲ 34.6
就職	就職件数	277	122	155	177	309	▲ 10.4
	うち常用	256	114	142	156	290	▲ 11.7
	うち保険受給者	71	36	35	49	82	▲ 13.4
	うちパート	153	52	101	80	164	▲ 6.7
求人	新規求人数	1,725	*	*	1,577	1,844	▲ 6.5
	うち常用	1,574	*	*	1,363	1,777	▲ 11.4
	うちパート	845	*	*	836	1,049	▲ 19.4
	月間有効求人数	4,396	*	*	4,166	4,839	▲ 9.2
充足	うち常用	3,905	*	*	3,692	4,552	▲ 14.2
	うちパート	2,210	*	*	2,009	2,699	▲ 18.1
	充足数	223	*	*	147	268	▲ 16.8
諸比率	うち常用	202	*	*	129	251	▲ 19.5
	うちパート	128	*	*	76	162	▲ 21.0
	就職率	39.7	*	*	31.3	40.5	▲ 0.8
	うち常用	36.8	*	*	27.8	38.2	▲ 1.4
	新規求人倍率	2.47	*	*	2.79	2.42	0.05
	うち常用	2.26	*	*	2.43	2.34	▲ 0.08
有効求人倍率	1.66	*	*	1.71	1.73	▲ 0.07	
うち常用	1.52	*	*	1.54	1.67	▲ 0.15	

注: 男女計は当月計と一致しない。

### 職業別有効求人倍率(常用)

区分	有効求人(人)	有効求職(人)	有効求人倍率(倍)	区分	有効求人(人)	有効求職(人)	有効求人倍率(倍)
合計	3,905	2,533	1.54	保安	14	10	1.40
専門・技術	472	353	1.34	農林漁業	46	18	2.56
管理	31	3	10.33	運輸・通信	199	86	2.31
事務	374	696	0.54	技能・製造	1,013	738	1.37
販売	1,023	175	5.85	分類不能	0	226	0.00
サービス	733	228	3.21	(注) 常用的パートを含み、臨時・季節を除く。			

### 雇用保険適用・給付状況

区分	当月	当月		前月	前年同月	前年同月比 %	
		男	女				
新規適用事業所数	6	*	*	8	10	▲ 40.0	
廃止・脱退事業所数	3	*	*	5	2	50.0	
月末現在適用事業所数	2,743	*	*	2,740	2,717	1.0	
被保険者資格取得者数	778	334	444	525	660	17.9	
被保険者資格喪失者数	857	384	473	570	959	▲ 10.6	
離職票交付枚数	578	*	*	367	630	▲ 8.3	
月末現在被保険者数	57,615	31,644	25,971	57,874	57,466	0.3	
基本手当	受給資格決定件数	156	68	88	113	162	▲ 3.7
	初回受給者数	126	53	73	85	112	12.5
	受給者実人員	514	222	292	503	626	▲ 17.9
	支給金額	68,154	33,675	34,479	56,493	79,894	▲ 14.7