

ハローワーク輪島 業務月報

令和4年2月分

輪島公共職業安定所

〒928-8609 輪島市鳳至町畠田99-3
電話：0768-22-0325 FAX：0768-22-1394

能登出張所

〒927-0435 鳳珠郡能登町宇出津新港3-2-2
電話：0768-62-1242 FAX：0768-62-1243

◆管内の労働市場の動きについて

【求人状況】

新規求人数は409人で、前年同月に比べ2.9%減少した。

産業別でみるとサービス業は52人で73.3%増(前年同月比、以下同じ)、運輸業は11人で37.5%増、建設業は87人で14.5%増、卸売・小売業は41人で13.9%増、医療・福祉業は87人で6.1%増となった。

宿泊・飲食業は24人で横ばいとなった。

一方、製造業は39人で31.6%減となった。

有効求人数は1,236人で、前年同月に比べ17.2%増加した。

【求職状況】

新規求職者数は174人で、前年同月に比べ13.0%減少した。

有効求職者数は836人で、前年同月に比べ3.1%減少した。

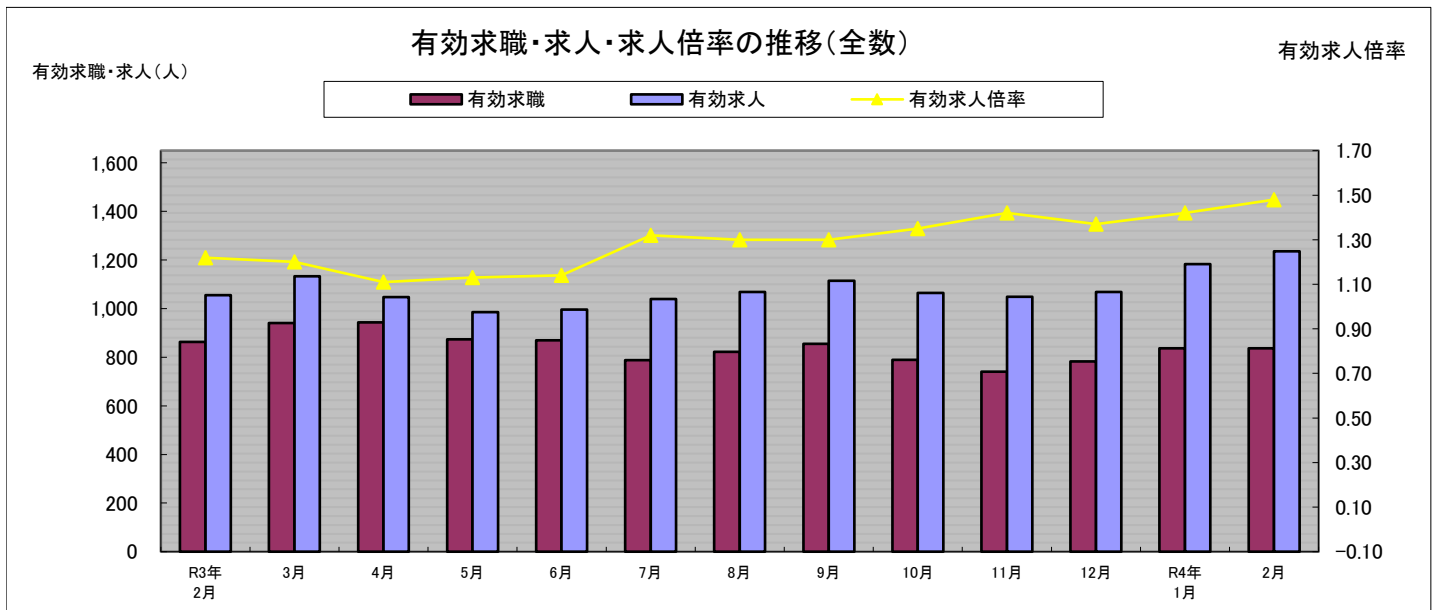
【就職者の状況】

就職者数は101人で前年同月に比べ38.4%増となり、うち常用就職者数は91人で就職者全体の90.1%を占めた。

【有効求人倍率の状況】

有効求人倍率は1.48倍となり、輪島市・穴水町が1.58倍、珠洲市・能登町が1.37倍となった。

求人倍率(全国) 1.21倍 求人倍率(石川) 1.51倍 求人倍率(管内) 1.48倍



	R3年 2月	3月	4月	5月	6月	7月	8月	9月	10月	11月	12月	R4年 1月	2月
有効求職	863	941	943	874	870	788	822	855	789	740	782	836	836
有効求人	1,055	1,133	1,048	986	996	1,039	1,069	1,115	1,064	1,049	1,068	1,183	1,236
有効求人倍率	1.22	1.20	1.11	1.13	1.14	1.32	1.30	1.30	1.35	1.42	1.37	1.42	1.48

一般職業紹介状況（パートを含む全数）

区分	全数			前月	前年同月	前年同月比	
	うち本所	うち出張所					
求職者数	新規	174	93	81	231	200	▲ 13.0%
	うち常用	169	89	80	217	198	▲ 14.6%
	うち保険受給者	34	17	17	48	41	▲ 17.1%
	うちパート	79	47	32	89	73	8.2%
有効求職者数	新規	836	438	398	836	863	▲ 3.1%
	うち常用	787	414	373	763	801	▲ 1.7%
	うち保険受給者	280	148	132	274	287	▲ 2.4%
	うちパート	339	203	136	322	334	1.5%
求人人数	新規	409	220	189	483	421	▲ 2.9%
	うち常用	386	216	170	456	396	▲ 2.5%
	うちパート	168	98	70	228	160	5.0%
	有効	1,236	692	544	1,183	1,055	17.2%
うち常用	1,179	677	502	1,129	1,029	14.6%	
うちパート	507	291	216	485	375	35.2%	
紹介件数	新規	170	100	70	223	240	▲ 29.2%
	うち常用	157	95	62	211	222	▲ 29.3%
	うち保険受給者	34	21	13	50	49	▲ 30.6%
	うちパート	90	52	38	133	114	▲ 21.1%
就職件数	新規	101	53	48	68	73	38.4%
	うち常用	91	50	41	56	70	30.0%
	うち保険受給者	25	11	14	18	18	38.9%
	うちパート	54	29	25	38	31	74.2%
諸比率	新規求人倍率	2.35	2.37	2.33	2.09	2.11	0.24P
	うち常用	2.28	2.43	2.13	2.10	2.00	0.28P
	有効求人倍率	1.48	1.58	1.37	1.42	1.22	0.26P
	うち常用	1.50	1.64	1.35	1.48	1.28	0.22P
	就職率	58.0	57.0	59.3	29.4	36.5	21.5P
うち常用	53.8	56.2	51.3	25.8	35.4	18.4P	

中高年齢者の職業紹介状況【45歳以上】（パートを含む全数）

区分	全数			前月	前年同月	前年同月比	
	うち本所	うち出張所					
求職・就職	新規求職者数	116	56	60	143	120	▲ 3.3%
	うち55歳以上	85	43	42	90	80	6.3%
	有効求職者数	541	277	264	551	561	▲ 3.6%
	うち55歳以上	374	193	181	372	423	▲ 11.6%
	紹介件数	114	62	52	142	126	▲ 9.5%
	うち55歳以上	78	38	40	82	82	▲ 4.9%
就職件数	新規	61	27	34	37	35	74.3%
	うち55歳以上	35	10	25	22	22	59.1%

* 令和3年9月以降の数値には、「オンライン登録者数」や、「オンライン自主応募」による就職件数等が含まれる。

◎全数・・常用・臨時・季節・パートを含んだ全ての数

◎常用・・雇用期間の定めがないか、雇用期間が4ヶ月以上のもの。

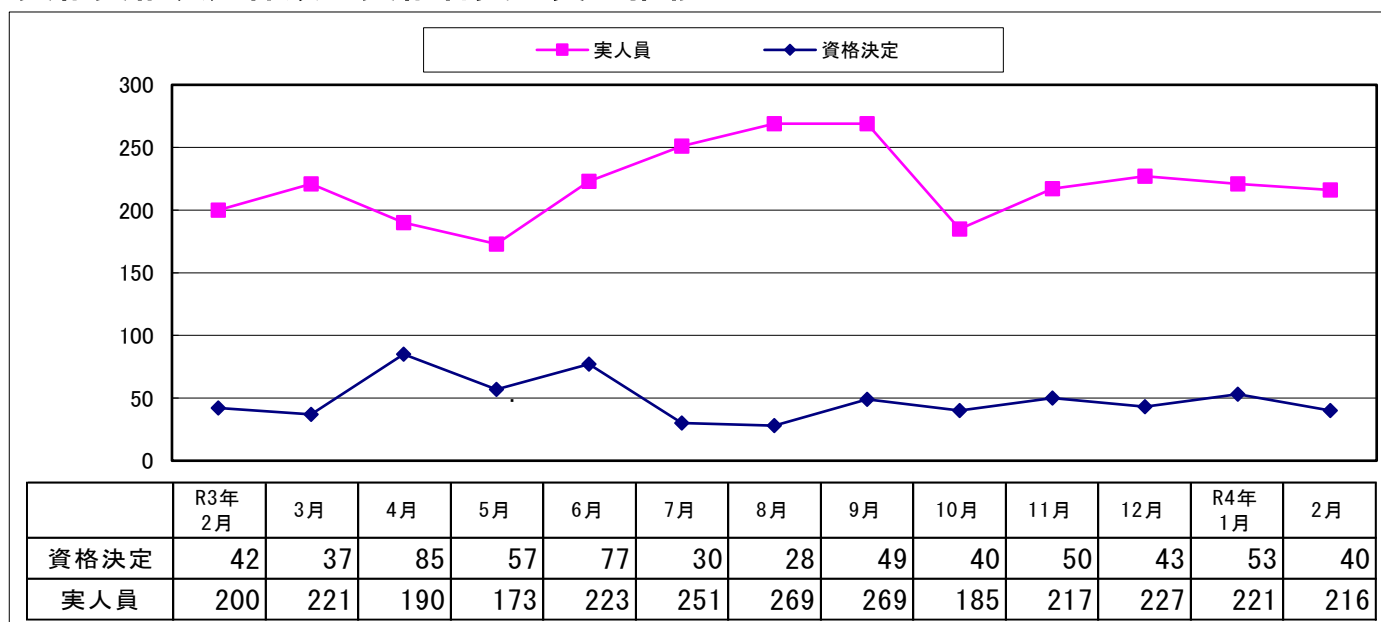
◎求人倍率・・求職者1人に対する求人数の割合。有効（新規）求人数/有効（新規）求職者数

◎就職率・・求職者に対する就職件数の割合。就職件数/新規求職申込件数×100

産業別新規求人状況

産 業	全 数		前月	前年同月	前年同月比
	うち本所	うち出張所			
建設業	87	35	50	76	14.5%
製造業	39	20	53	57	▲ 31.6%
食料品	21	9	9	28	▲ 25.0%
繊維工業	1	0	30	11	▲ 90.9%
電子機械	4	1	0	3	33.3%
その他の製造	1	1	1	2	▲ 50.0%
運輸業	11	7	18	8	37.5%
卸売・小売業	41	18	45	36	13.9%
宿泊・飲食業	24	6	38	24	0.0%
医療・福祉業	87	57	109	82	6.1%
サービス業	52	35	55	30	73.3%
その他の産業	68	42	115	108	▲ 37.0%
合計	409	220	483	421	▲ 2.9%

受給資格決定件数・受給者実人員の推移



雇用保険状況（適用関係）

区 分	全 数		男	女	前月	前年同月	前年同月比	
	うち本所	うち出張所						
適 用	月末現在事業所数	1,290	599	*	*	1,290	1,306	▲ 1.2%
	新規適用事業所数	2	2	*	*	3	1	100.0%
	廃止・脱退事業所数	2	1	*	*	0	0	***
	被保険者資格取得者数	90	37	48	42	69	70	28.6%
	被保険者資格喪失者数	117	64	60	57	120	77	51.9%
	離職票交付枚数	93	58	*	*	102	57	63.2%
	月末現在被保険者数	11,635	5,870	5,994	5,641	11,664	11,969	▲ 2.8%

* 主な用語の説明

◎受給資格決定件数・・・雇用保険の受給資格があり、失業給付を受給するための手続きをした件数。

◎受給者実人員・・・雇用保険の失業給付を受給している人数。

雇用保険状況（給付関係）

（金額単位：千円）

金額の千円未満は切り捨て

区 分	全 数	うち出張所	男	女	前月	前年同月	前年同月比			
給付	一般求職者給付	資格決定件数	40	16	20	20	53	42	▲ 4.8%	
		初回受給者数	39	17	22	17	33	31	25.8%	
		受給者実人員	206	99	114	92	211	174	18.4%	
		支給金額	25,377	12,099	15,319	10,058	26,528	19,356	31.1%	
	高年齢求職者給付	受給資格決定件数	11	9	6	5	18	10	10.0%	
		受給者数	12	9	7	5	18	18	▲ 33.3%	
		支給金額	2,109	1,577	1,334	775	3,661	3,226	▲ 34.6%	
	短期特例金	受給資格決定件数	4	2	0	1	11	0	***	
		受給者数	11	3	7	4	49	14	▲ 21.4%	
		支給金額	2,240	720	1,582	658	9,570	3,088	▲ 27.5%	
	就職促進給付	就業手当	支給人員	0	0	0	0	0	2	▲ 100.0%
			金額	0	0	0	0	0	50	▲ 100.0%
再就職手当		支給人員	13	8	8	5	14	6	116.7%	
		金額	5,336	3,297	3,515	1,821	6,607	2,365	125.6%	
常用就職支度手当		支給人員	0	0	0	0	0	0	***	
		金額	0	0	0	0	0	0	***	
広域求職活動費	支給人員	0	0	0	0	0	0	***		
	金額	0	0	0	0	0	0	***		
雇用継続給付	高年齢基本給付金	実人員	95	53	65	30	101	102	▲ 6.9%	
		金額	2,221	1,218	1,660	561	2,276	2,029	9.5%	
	再就職給付金	実人員	0	0	0	0	0	0	***	
		金額	0	0	0	0	0	0	***	
	育児休業給付金	実人員	42	19	0	42	71	53	▲ 20.8%	
		金額	4,073	1,658	0	4,073	7,390	6,181	▲ 34.1%	
介護休業給付金	実人員	0	0	0	0	2	2	***		
	金額	0	0	0	0	559	373	***		
教育給付	受給者数	0	0	0	0	0	1	▲ 100.0%		
	支給金額	0	0	0	0	0	8	▲ 100.0%		

厚生労働省の認定企業制度をご存知ですか

厚生労働省・石川労働局では、働きやすい職場づくりに実績を上げている企業を認定しています。認定を受けると、以下の認定マークを表示することができ、働きやすい職場であること等企業のイメージアップにつながります。

※石川労働局ホームページでは、認定を受けている県内企業の情報を公開しています！

○認定企業のメリット

- ①ハローワークの求人票に認定マークが掲載されます。
- ②石川労働局主催の合同就職説明会で、認定企業を学生等求職者にPRします。
- ③厚生労働省や石川労働局のホームページで、認定企業名を掲載します。
- ④自社の商品・広告などに認定マークの使用が可能です。
- ⑤公共調達における加点評価の対象になります。

