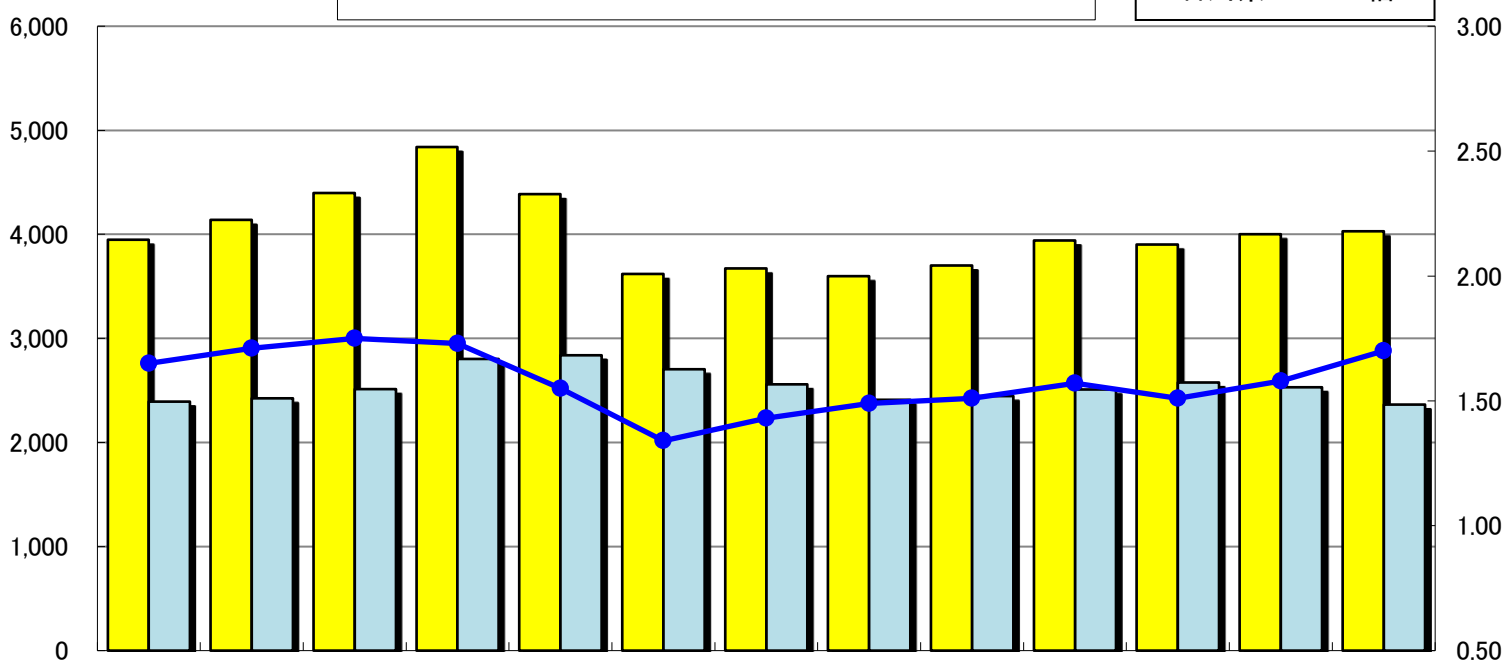




12月の労働市場の動き

有効求人倍率
全国 1.16倍
石川県 1.38倍



区分	2年 12月	3年 1月	2月	3月	4月	5月	6月	7月	8月	9月	10月	11月	12月
有効求人数	3,949	4,138	4,399	4,839	4,387	3,619	3,673	3,597	3,702	3,941	3,903	4,000	4,029
有効求職者数	2,394	2,424	2,514	2,802	2,837	2,702	2,560	2,411	2,444	2,511	2,577	2,529	2,364
有効求人倍率	1.65	1.71	1.75	1.73	1.55	1.34	1.43	1.49	1.51	1.57	1.51	1.58	1.70

求人の状況

新規求人(パート含む)は 1,523人(うち常用 1,367人)で 対前年同月比 4.1%減(常用同 4.2%減)、有効求人は 4,029人(うち常用 3,574人)で 同 2%増(常用同 0.9%減)となっている。

求職の状況

新規求職者(パート含む)は 468人(うち常用 441人)で 対前年同月比 4.5%増(常用同 1.1%増)、有効求職者は 2,364人(うち常用 2,325人)で 同 1.3%減(常用同 1.6%減)となっている。

就職件数

就職件数(パート含む)は 161人(うち常用 144人)で 対前年同月比 21.1%増(常用同 23.1%増)であった。このうち雇用保険受給者は 49人で対前年同月比 22.5%増となった。

月間有効求人倍率

有効求人倍率(パート含む)は 1.70倍(常用 1.54倍)で 対前年同月比 0.05ポイント上昇(常用 0.01ポイント上昇)となった。

就職氷河期世代を応援する求人をお願いします！～就職氷河期世代を採用しませんか～

就職氷河期世代とは

正社員雇用の機会に恵まれなかった35～54歳の方で、正社員での就職を希望している方です。

◆ハローワークでは、就職氷河期世代を対象とした2種類の求人を募集しています。

- ◎「就職氷河期世代限定求人」・・・応募者を就職氷河期世代の方に限定する求人
- ◎「就職氷河期世代歓迎求人」・・・年齢不問求人でも就職氷河期世代を積極的に採用する求人

◆ハローワークでの主な支援

- * 就職氷河期世代の方に求人情報を優先的に提供します。
- * 一定の要件を満たせば助成金の対象となります。

詳しくはハローワーク白山・求人部門にお問い合わせください。☎076(275)4131

12月の一般職業紹介状況(パートを含む全数)

区 分		当 月	前 月		前年同月	前年同月比 %、ポイント	
			男	女			
求 職	新規求職申込件数	468	192	275	505	448	4.5
	うち常用	441	171	269	502	436	1.1
	うち保険受給者	134	49	84	127	122	9.8
	うちパート	164	43	121	165	146	12.3
	月間有効求職者数	2,364	1,030	1,329	2,529	2,394	▲ 1.3
	うち常用	2,325	1,004	1,316	2,513	2,364	▲ 1.6
	うち保険受給者	963	384	578	1,002	1,190	▲ 19.1
	うちパート	898	245	650	967	917	▲ 2.1
紹 介	紹介件数	472	223	247	574	467	1.1
	うち保険受給者	143	71	72	187	145	▲ 1.4
	うちパート	169	68	100	201	166	1.8
就 職	就職件数	161	73	88	194	133	21.1
	うち常用	144	69	75	176	117	23.1
	うち保険受給者	49	20	29	60	40	22.5
	うちパート	72	21	51	100	74	▲ 2.7
求 人	新規求人数	1,523	*	*	1,464	1,588	▲ 4.1
	うち常用	1,367	*	*	1,317	1,427	▲ 4.2
	うちパート	650	*	*	797	895	▲ 27.4
	月間有効求人数	4,029	*	*	4,000	3,949	2.0
	うち常用	3,574	*	*	3,604	3,606	▲ 0.9
	うちパート	1,993	*	*	2,039	2,039	▲ 2.3
充 足	充足数	156	*	*	182	146	6.8
	うち常用	138	*	*	166	121	14.0
	うちパート	83	*	*	100	90	▲ 7.8
諸 比 率	就職率	34.4	*	*	38.4	29.7	4.7
	うち常用	32.7	*	*	35.1	26.8	5.9
	新規求人倍率	3.25	*	*	2.90	3.54	▲ 0.29
	うち常用	3.10	*	*	2.62	3.27	▲ 0.17
	有効求人倍率	1.70	*	*	1.58	1.65	0.05
うち常用	1.54	*	*	1.43	1.53	0.01	

注：男女計は当月計と一致しない。

職業別有効求人倍率(常用)

区 分	有効求人 (人)	有効求職 (人)	有効求人 倍率(倍)	区 分	有効求人 (人)	有効求職 (人)	有効求人 倍率(倍)
合 計	3,574	2,305	1.55	保 安	12	9	1.33
専門・技術	460	323	1.42	農林漁業	16	19	0.84
管 理	31	4	7.75	運輸・通信	182	57	3.19
事 務	268	656	0.41	技能・製造	966	638	1.51
販 売	969	174	5.57	分類不能	0	210	0.00
サービス	670	215	3.12	(注) 常用的のパートを含み、臨時・季節を除く。			

雇用保険適用・給付状況

区 分		当 月	前 月		前年同月	前年同月比 %P	
			男	女			
新規適用事業所数		8	*	*	4	4	100.0
廃止・脱退事業所数		5	*	*	2	6	▲ 16.7
月末現在適用事業所数		2,737	*	*	2,734	2,699	1.4
被保険者資格取得者数		513	238	275	620	509	0.8
被保険者資格喪失者数		659	304	355	659	624	5.6
離職票交付枚数		439	*	*	418	383	14.6
月末現在被保険者数		58,194	32,033	26,161	58,344	57,855	0.6
基 本 手 当	受給資格決定件数	129	50	79	124	101	27.7
	初回受給者数	121	51	70	126	105	15.2
	受給者実人員	518	202	316	533	627	▲ 17.4
	支給金額	60,395	27,114	33,281	60,529	84,702	▲ 28.7