

ハローワーク輪島 業務月報

令和3年12月分

輪島公共職業安定所

〒928-8609 輪島市鳳至町畠田99-3
電話：0768-22-0325 FAX：0768-22-1394

能登出張所

〒927-0435 鳳珠郡能登町宇出津新港3-2-2
電話：0768-62-1242 FAX：0768-62-1243

◆管内の労働市場の動きについて

【求人状況】

新規求人数は418人で、前年同月に比べ24.0%増加した。

産業別でみると建設業は82人で64.0%増(前年同月比、以下同じ)、サービス業は17人で54.5%増、製造業は56人で27.3%増、医療・福祉業は130人で16.1%増、卸売・小売業は60人で15.4%増となった。

一方運輸業は7人で22.2%減、宿泊・飲食業は32人で8.6%減となった。

月間有効求人数は1,068人で、前年同月に比べ11.9%増加した。

【求職状況】

新規求職申込件数は190人で、前年同月に比べ5.6%増加した。

月間有効求職者数は782人で、前年同月に比べ0.6%増加した。

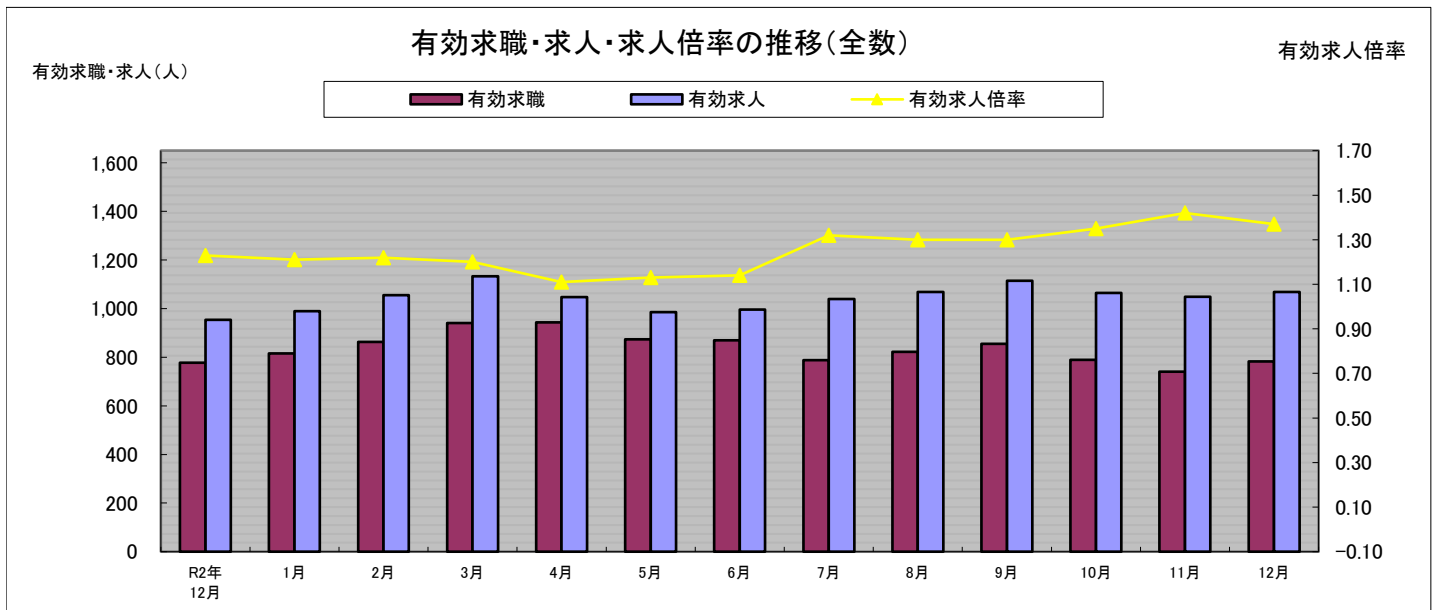
【就職者の状況】

就職者数は70人で前年同月に比べ18.6%増となり、うち常用就職者数は59人で就職者全体の84.3%を占めた。

【月間有効求人倍率の状況】

月間有効求人倍率は1.37倍となり、輪島市・穴水町が1.43倍、珠洲市・能登町が1.29倍となった。

求人倍率(全国) 1.16倍 求人倍率(石川) 1.38倍 求人倍率(管内) 1.37倍



	R2年12月	1月	2月	3月	4月	5月	6月	7月	8月	9月	10月	11月	12月
有効求職	777	816	863	941	943	874	870	788	822	855	789	740	782
有効求人	954	989	1,055	1,133	1,048	986	996	1,039	1,069	1,115	1,064	1,049	1,068
有効求人倍率	1.23	1.21	1.22	1.20	1.11	1.13	1.14	1.32	1.30	1.30	1.35	1.42	1.37

一般職業紹介状況（パートを含む全数）

区分	全数			前月	前年同月	前年同月比	
	うち本所	うち出張所					
求職	新規求職申込件数	190	94	96	182	180	5.6%
	うち常用	135	56	79	169	113	19.5%
	うち保険受給者	36	12	24	47	23	56.5%
	うちパート	60	32	28	75	45	33.3%
求職	月間有効求職者数	782	419	363	740	777	0.6%
	うち常用	711	373	338	717	699	1.7%
	うち保険受給者	269	151	118	269	265	1.5%
	うちパート	318	184	134	319	301	5.6%
求人	新規求人数	418	252	166	347	337	24.0%
	うち常用	393	237	156	325	322	22.0%
	うちパート	158	103	55	131	124	27.4%
	月間有効求人数	1,068	598	470	1,049	954	11.9%
紹介	うち常用	1,028	574	454	1,019	935	9.9%
	うちパート	389	238	151	374	347	12.1%
	紹介件数	128	72	56	154	107	19.6%
	うち常用	103	52	51	132	93	10.8%
就職	うち保険受給者	32	18	14	29	21	52.4%
	うちパート	72	50	22	70	48	50.0%
	就職件数	70	43	27	84	59	18.6%
	うち常用	59	35	24	67	53	11.3%
諸比率	うち保険受給者	23	14	9	12	16	43.8%
	うちパート	37	24	13	43	30	23.3%
	新規求人倍率	2.20	2.68	1.73	1.91	1.87	0.33P
	うち常用	2.91	4.23	1.97	1.92	2.85	0.06P
諸比率	有効求人倍率	1.37	1.43	1.29	1.42	1.23	0.14P
	うち常用	1.45	1.54	1.34	1.42	1.34	0.11P
	就職率	36.8	45.7	28.1	46.2	32.8	4.0P
	うち常用	43.7	62.5	30.4	39.6	46.9	▲ 3.2P

中高年齢者の職業紹介状況【45歳以上】（パートを含む全数）

区分	全数			前月	前年同月	前年同月比	
	うち本所	うち出張所					
求職・就職	新規求職申込件数	130	70	60	123	122	6.6%
	うち55歳以上	93	48	45	88	87	6.9%
	月間有効求職者数	515	279	236	479	507	1.6%
	うち55歳以上	362	190	172	346	372	▲ 2.7%
紹介	紹介件数	87	46	41	97	66	31.8%
	うち55歳以上	56	28	28	60	40	40.0%
就職	就職件数	47	29	18	51	32	46.9%
	うち55歳以上	29	18	11	35	19	52.6%

* 令和3年9月以降の数値には、「オンライン登録者数」や、「オンライン自主応募」による就職件数等が含まれる。

◎全数・・・常用・臨時・季節・パートを含んだ全ての数

◎常用・・・雇用期間の定めがないか、雇用期間が4ヶ月以上のもの。

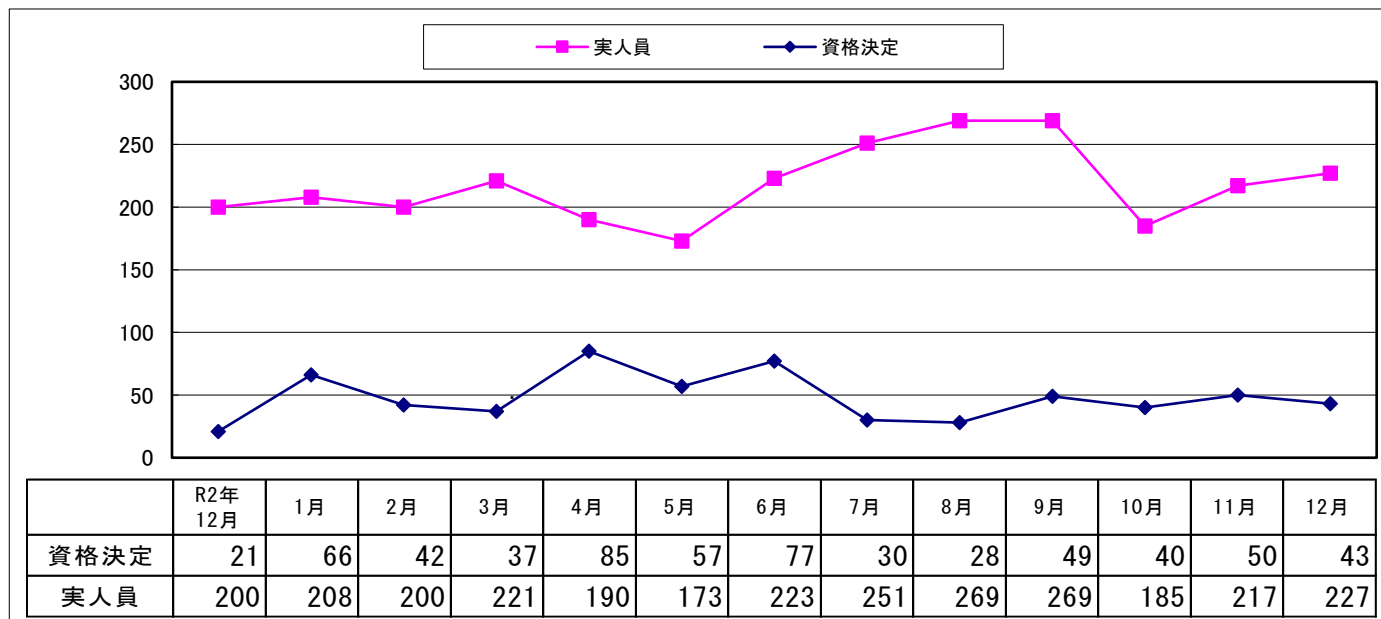
◎求人倍率・・・求職者1人に対する求人数の割合。有効（新規）求人数/有効（新規）求職者数

◎就職率・・・求職者に対する就職件数の割合。就職件数/新規求職申込件数×100

産業別新規求人状況

産 業	全 数		前月	前年同月	前年同月比	
	うち本所	うち出張所				
建設業	82	36	46	78	50	64.0%
製造業	56	30	26	40	44	27.3%
食料品	14	1	13	26	11	27.3%
繊維工業	17	11	6	1	16	6.3%
電子機械	12	10	2	1	7	71.4%
その他の製造	2	2	0	1	0	***
運輸業	7	4	3	7	9	▲ 22.2%
卸売・小売業	60	40	20	37	52	15.4%
宿泊・飲食業	32	21	11	26	35	▲ 8.6%
医療・福祉業	130	90	40	82	112	16.1%
サービス業	17	13	4	39	11	54.5%
その他の産業	34	18	16	38	24	41.7%
合計	418	252	166	347	337	24.0%

受給資格決定件数・受給者実人員の推移



雇用保険状況（適用関係）

区 分	全 数		男	女	前月	前年同月	前年同月比	
	うち本所	うち出張所						
適 用	月末現在事業所数	1,287	597	*	*	1,286	1,304	▲ 1.3%
	新規適用事業所数	1	0	*	*	1	1	0.0%
	廃止・脱退事業所数	0	0	*	*	0	1	***
	被保険者資格取得者数	104	33	63	41	78	83	25.3%
	被保険者資格喪失者数	144	67	81	63	118	107	34.6%
	離職票交付枚数	129	56	*	*	91	94	37.2%
	月末現在被保険者数	11,716	5,742	6,030	5,686	11,755	12,007	▲ 2.4%

* 主な用語の説明

◎受給資格決定件数・・・雇用保険の受給資格があり、失業給付を受給するための手続きをした件数。

◎受給者実人員・・・雇用保険の失業給付を受給している人数。

雇用保険状況（給付関係）

（金額単位：千円） 金額の千円未満は切り捨て

区 分	全	数		男	女	前月	前年 同月	前年同月比	
			うち出張所						
給付	一般求職者給付	資格決定件数	43	29	24	19	50	21	104.8%
		初回受給者数	50	26	21	29	53	25	100.0%
		受給者実人員	221	99	121	100	214	164	34.8%
		支給金額	26,233	11,052	15,828	10,405	25,517	19,868	32.0%
	高年齢求職者給付	受給資格決定件数	15	7	9	6	22	9	66.7%
		受給者数	16	8	9	7	25	6	166.7%
		支給金額	3,470	1,804	2,074	1,396	4,706	1,108	213.2%
	短期特例金	受給資格決定件数	50	17	0	20	4	41	22.0%
		受給者数	4	0	3	1	2	5	▲ 20.0%
		支給金額	816	0	636	180	423	1,070	▲ 23.7%
就職促進給付	就業手当	支給人員	1	0	0	1	4	▲ 75.0%	
		金額	62	0	0	62	32	144	▲ 56.9%
	再就職手当	支給人員	12	3	3	9	12	16	▲ 25.0%
		金額	3,849	650	674	3,175	6,219	5,732	▲ 32.9%
	常用就職支度手当	支給人員	0	0	0	0	0	0	***
		金額	0	0	0	0	0	0	***
広域求職活動費	支給人員	0	0	0	0	0	0	***	
	金額	0	0	0	0	0	0	***	
雇用継続給付	高年齢基本給付金	実人員	110	68	68	42	133	101	8.9%
		金額	2,475	1,504	1,687	788	2,870	2,094	18.2%
	再就職給付金	実人員	0	0	0	0	0	0	***
		金額	0	0	0	0	0	0	***
	育児休業給付金	実人員	60	20	0	60	64	53	13.2%
		金額	6,120	1,967	0	6,120	6,957	5,615	9.0%
介護休業給付金	実人員	0	0	0	0	0	1	***	
	金額	0	0	0	0	0	113	***	
教育給付	受給者数	4	3	0	2	0	1	300.0%	
	支給金額	73	61	0	17	0	21	247.6%	

令和4年度の大学等卒業予定者を対象とした
求人公開日は4月1日です！

令和4年度（令和5年3月）の大学、短期大学及び高等専門学校卒業・修了予定者（大学等卒業予定者）の就職・採用活動のスケジュールを踏まえ、ハローワークにおける大学等卒業予定者を対象とする求人の取扱いは、以下のとおりになります。

大学等卒業予定者の就職・採用活動に関する開始時期	
広報活動	卒業・修了年度に入る直前の3月1日以降
採用選考活動	卒業・修了年度の6月1日以降

ハローワークにおける求人の取扱い	
求人の受理	2月1日以降
求人の公開	4月1日以降
大学等卒業予定者に対する職業紹介	6月1日以降

求人公開後であっても5月31日以前に採用選考活動を行うことのないようご注意ください。