



業務月報

〒924-0871

白山公共職業安定所 白山市西新町235

職業相談・訓練 076(290)5343

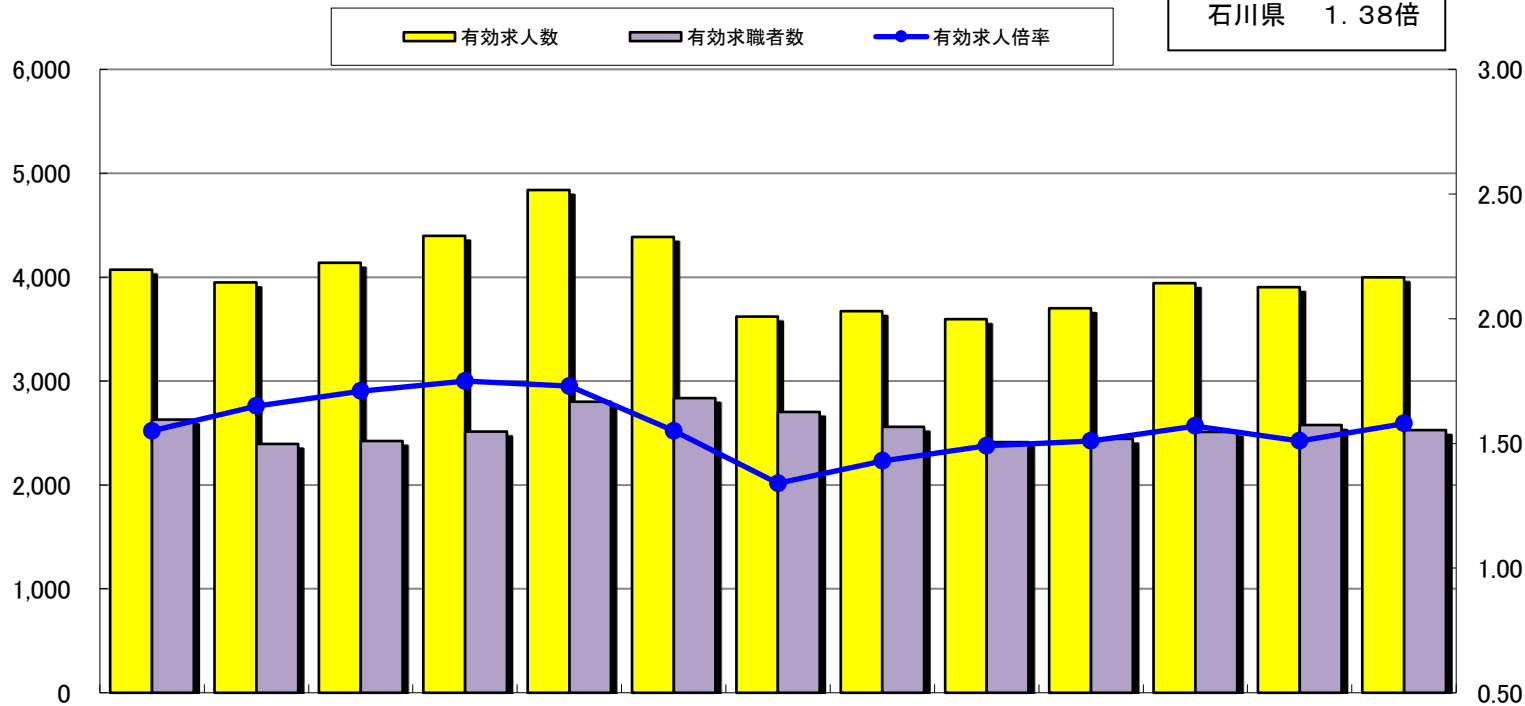
雇用保険 076(290)2282

求人・助成金 076(275)4131

FAX 076(275)8047

11月の労働市場の動き

有効求人倍率
全国 1.15倍
石川県 1.38倍



区分	2年 11月	12月	3年 1月	2月	3月	4月	5月	6月	7月	8月	9月	10月	11月
有効求人人数	4,072	3,949	4,138	4,399	4,839	4,387	3,619	3,673	3,597	3,702	3,941	3,903	4,000
有効求職者数	2,630	2,394	2,424	2,514	2,802	2,837	2,702	2,560	2,411	2,444	2,511	2,577	2,529
有効求人倍率	1.55	1.65	1.71	1.75	1.73	1.55	1.34	1.43	1.49	1.51	1.57	1.51	1.58

求人の状況

新規求人(パート含む)は 1,464人(うち常用 1,317人)で 対前年同月比 4.1%増(常用同 3.5%増)、有効求人は 4,000人(うち常用 3,604人)で 同 1.8%減(常用同 5.2%減)となっている。

求職の状況

新規求職者(パート含む)は 505人(うち常用 502人)で 対前年同月比 13.2%増(常用同 13.1%増)、有効求職者は 2,529人(うち常用 2,513人)で 同 3.8%減(常用同 3.8%減)となっている。

就職件数

就職件数(パート含む)は 194人(うち常用 176人)で 対前年同月比 12.1%増(常用同 12.1%増)であった。このうち雇用保険受給者は 60人で対前年同月比 0%増となった。

月間有効求人倍率

有効求人倍率(パート含む)は 1.58倍(常用 1.43倍)で 対前年同月比 0.03ポイント上昇(常用 0.03ポイント低下)となった。

令和5年3月大学等卒業予定者を対象とした求人受理を2月1日から開始します！

ハローワークでの大学・短大・高等専門学校・専修学校の令和4年度卒業・修了(令和5年3月)予定者を対象とする求人の取扱いは、就職・採用活動のスケジュールを踏まえ、次のとおりになります。

ハローワークにおける求人の取扱い

- ・求人の受理 2月1日以降
- ・求人の公開 4月1日以降
- ・大学等卒業予定者に対する職業紹介 6月1日以降

★大学等卒業予定者の採用にあたっては、ハローワーク白山をご利用ください。お問合せは、ハローワーク白山 求人・雇用援助部門まで。(☎076-275-4131)

11月の一般職業紹介状況(パートを含む全数)

区 分		当 月	前 月		前年同月	前年同月比 %、ポイント	
			男	女			
求 職	新規求職申込件数	505	225	280	635	446	13.2
	うち常用	502	225	277	631	444	13.1
	うち保険受給者	127	48	79	166	135	▲ 5.9
	うちパート	165	43	122	224	164	0.6
	月間有効求職者数	2,529	1,086	1,439	2,577	2,630	▲ 3.8
	うち常用	2,513	1,080	1,429	2,561	2,611	▲ 3.8
	うち保険受給者	1,002	398	603	1,016	1,258	▲ 20.3
	うちパート	967	253	711	1,025	1,036	▲ 6.7
紹 介	紹介件数	574	274	300	655	568	1.1
	うち保険受給者	187	79	108	170	181	3.3
	うちパート	201	50	151	232	192	4.7
就 職	就職件数	194	82	112	184	173	12.1
	うち常用	176	74	102	170	157	12.1
	うち保険受給者	60	23	37	45	60	0.0
	うちパート	100	33	67	90	72	38.9
求 人	新規求人数	1,464	*	*	1,263	1,407	4.1
	うち常用	1,317	*	*	1,092	1,272	3.5
	うちパート	797	*	*	686	668	19.3
	月間有効求人数	4,000	*	*	3,903	4,072	▲ 1.8
	うち常用	3,604	*	*	3,491	3,803	▲ 5.2
	うちパート	2,039	*	*	1,932	2,058	▲ 0.9
充 足	充足数	182	*	*	193	163	11.7
	うち常用	166	*	*	170	151	9.9
	うちパート	100	*	*	104	89	12.4
諸 比 率	就職率	38.4	*	*	29.0	38.8	▲ 0.4
	うち常用	35.1	*	*	26.9	35.4	▲ 0.3
	新規求人倍率	2.90	*	*	1.99	3.15	▲ 0.25
	うち常用	2.62	*	*	1.73	2.86	▲ 0.24
	有効求人倍率	1.58	*	*	1.51	1.55	0.03
	うち常用	1.43	*	*	1.36	1.46	▲ 0.03

注: 男女計は当月計と一致しない。

職業別有効求人倍率(常用)

区 分	有効求人 (人)	有効求職 (人)	有効求人 倍率(倍)	区 分	有効求人 (人)	有効求職 (人)	有効求人 倍率(倍)
合 計	3,604	2,487	1.45	保 安	10	7	1.43
専門・技術	463	315	1.47	農林漁業	25	16	1.56
管 理	30	3	10.00	運輸・通信	190	76	2.50
事 務	297	726	0.41	技能・製造	947	725	1.31
販 売	941	188	5.01	分類不能	0	201	0.00
サービス	701	230	3.05				

(注) 常用的パートを含み、臨時・季節を除く。

雇用保険適用・給付状況

区 分		当 月	前 月		前年同月	前年同月比 %	
			男	女			
新規適用事業所数		4	*	*	8	7	▲ 42.9
廃止・脱退事業所数		2	*	*	5	3	▲ 33.3
月末現在適用事業所数		2,734	*	*	2,730	2,700	1.3
被保険者資格取得者数		620	276	344	629	558	11.1
被保険者資格喪失者数		659	317	342	753	513	28.5
離職票交付枚数		418	*	*	556	349	19.8
月末現在被保険者数		58,344	32,106	26,238	58,343	57,966	0.7
基 本 手 当	受給資格決定件数	124	48	76	165	166	▲ 25.3
	初回受給者数	126	38	88	96	107	17.8
	受給者実人員	533	201	332	556	639	▲ 16.6
	支給金額	60,529	26,302	34,227	65,304	73,539	▲ 17.7