

ハローワーク輪島 業務月報

令和3年11月分

輪島公共職業安定所

〒928-8609 輪島市鳳至町畠田99-3
電話：0768-22-0325 FAX：0768-22-1394

能登出張所

〒927-0435 鳳珠郡能登町宇出津新港3-2-2
電話：0768-62-1242 FAX：0768-62-1243

◆管内の労働市場の動きについて

【求人状況】

新規求人数は347人で、前年同月に比べ5.5%増加した。
産業別でみると宿泊・飲食業は26人で44.4%増(前年同月比、以下同じ)、運輸業は7人で40.0%増、建設業は78人で11.4%増、サービス業は39人で11.4%増、卸売・小売業は37人で2.8%増となった。
一方、製造業は40人で13.0%減、医療・福祉業は82人で1.2%減となった。
月間有効求人数は1,049人で、前年同月に比べ8.5%増加した。

【求職状況】

新規求職申込件数は182人で、前年同月に比べ56.9%増加した。
月間有効求職者数は740人で、前年同月に比べ4.6%減少した。

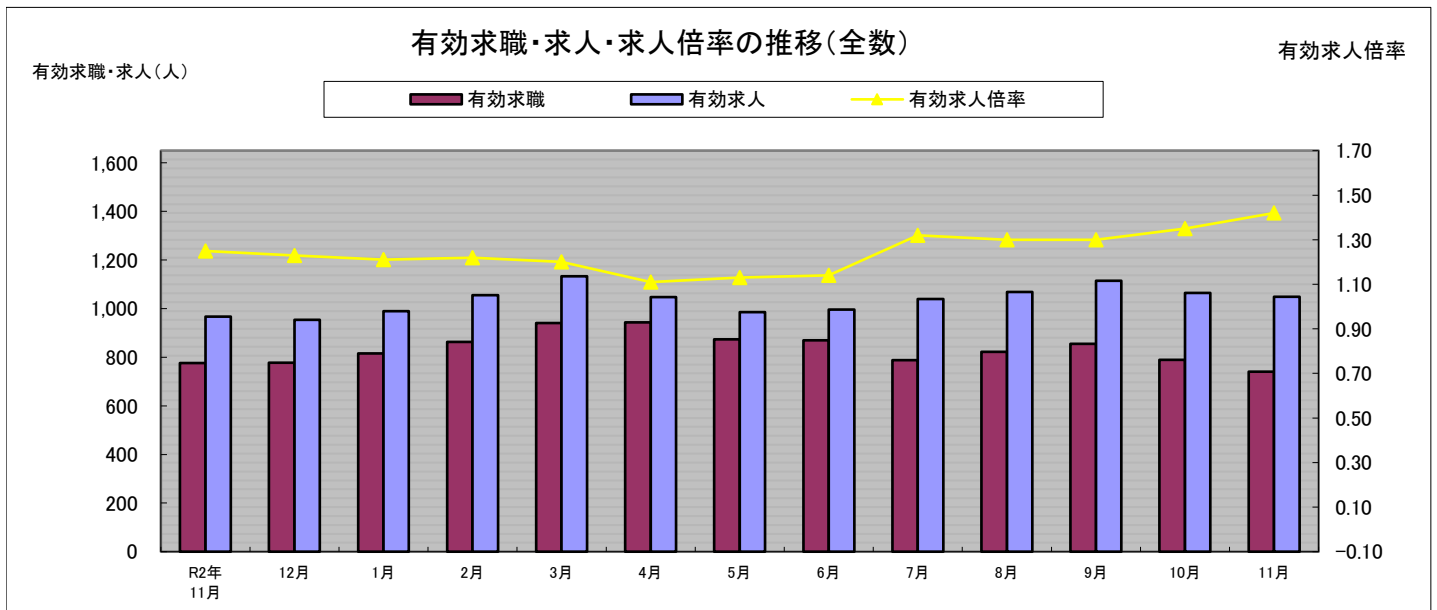
【就職者の状況】

就職者数は84人で前年同月に比べ7.7%減となり、うち常用就職者数は67人で就職者全体の79.8%を占めた。

【月間有効求人倍率の状況】

月間有効求人倍率は1.42倍となり、輪島市・穴水町が1.48倍、珠洲市・能登町が1.35倍となった。

求人倍率(全国) 1.15 求人倍率(石川) 1.38倍 求人倍率(管内) 1.42倍



	R2年11月	12月	1月	2月	3月	4月	5月	6月	7月	8月	9月	10月	11月
有効求職	776	777	816	863	941	943	874	870	788	822	855	789	740
有効求人	967	954	989	1,055	1,133	1,048	986	996	1,039	1,069	1,115	1,064	1,049
有効求人倍率	1.25	1.23	1.21	1.22	1.20	1.11	1.13	1.14	1.32	1.30	1.30	1.35	1.42

一般職業紹介状況（パートを含む全数）

区分	全数	数		前月	前年同月	前年同月比	
		うち本所	うち出張所				
求職	新規求職申込件数	182	91	91	159	116	56.9%
	うち常用	169	82	87	154	107	57.9%
	うち保険受給者	47	22	25	28	23	104.3%
	うちパート	75	42	33	76	49	53.1%
求職	月間有効求職者数	740	398	342	789	776	▲ 4.6%
	うち常用	717	386	331	770	754	▲ 4.9%
	うち保険受給者	269	162	107	263	292	▲ 7.9%
	うちパート	319	185	134	339	331	▲ 3.6%
求人	新規求人数	347	184	163	364	329	5.5%
	うち常用	325	169	156	358	315	3.2%
	うちパート	131	82	49	133	118	11.0%
	月間有効求人数	1,049	588	461	1,064	967	8.5%
	うち常用	1,019	570	449	1,046	949	7.4%
うちパート	374	230	144	377	359	4.2%	
紹介	紹介件数	154	95	59	128	136	13.2%
	うち常用	132	83	49	124	114	15.8%
	うち保険受給者	29	22	7	29	30	▲ 3.3%
	うちパート	70	43	27	58	72	▲ 2.8%
就職	就職件数	84	47	37	100	91	▲ 7.7%
	うち常用	67	37	30	98	76	▲ 11.8%
	うち保険受給者	12	9	3	23	19	▲ 36.8%
	うちパート	43	26	17	49	49	▲ 12.2%
諸比率	新規求人倍率	1.91	2.02	1.79	2.29	2.84	▲ 0.93P
	うち常用	1.92	2.06	1.79	2.32	2.94	▲ 1.02P
	有効求人倍率	1.42	1.48	1.35	1.35	1.25	0.17P
	うち常用	1.42	1.48	1.36	1.36	1.26	0.16P
	就職率	46.2	51.6	40.7	62.9	78.4	▲ 32.2P
うち常用	39.6	45.1	34.5	63.6	71.0	▲ 31.4P	

中高年齢者の職業紹介状況【45歳以上】（パートを含む全数）

区分	全数	数		前月	前年同月	前年同月比	
		うち本所	うち出張所				
求職・就職	新規求職申込件数	123	57	66	89	63	95.2%
	うち55歳以上	88	41	47	61	47	87.2%
	月間有効求職者数	479	249	230	506	492	▲ 2.6%
	うち55歳以上	346	177	169	374	372	▲ 7.0%
	紹介件数	97	56	41	64	72	34.7%
	うち55歳以上	60	34	26	38	52	15.4%
就職	就職件数	51	25	26	61	50	2.0%
	うち55歳以上	35	20	15	45	34	2.9%

* 令和3年9月以降の数値には、「オンライン登録者数」や、「オンライン自主応募」による就職件数等が含まれる。

◎全数・・・常用・臨時・季節・パートを含んだ全ての数

◎常用・・・雇用期間の定めがないか、雇用期間が4ヶ月以上のもの。

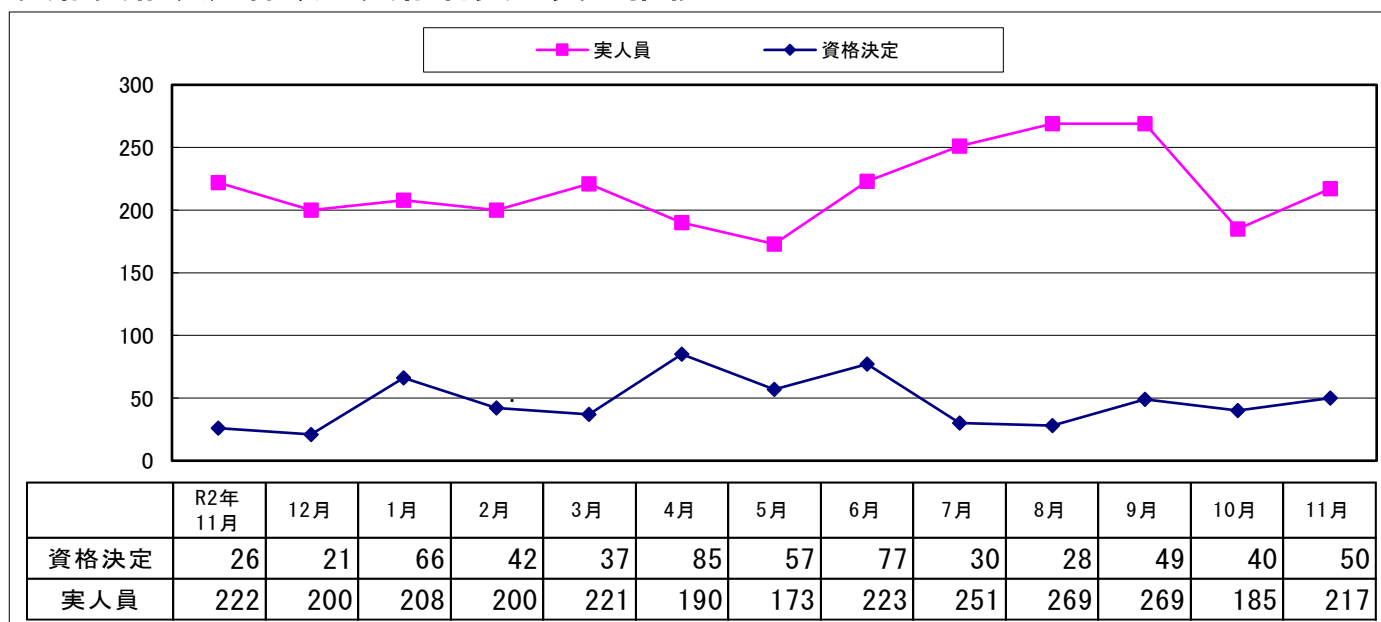
◎求人倍率・・・求職者1人に対する求人数の割合。有効（新規）求人数/有効（新規）求職者数

◎就職率・・・求職者に対する就職件数の割合。就職件数/新規求職申込件数×100

産業別新規求人状況

産業	全数		前月	前年同月	前年同月比
	うち本所	うち出張所			
建設業	78	28	50	70	11.4%
製造業	40	23	52	46	▲ 13.0%
食料品	26	14	9	25	4.0%
繊維工業	1	0	22	13	▲ 92.3%
電子機械	1	1	6	2	▲ 50.0%
その他の製造	1	1	2	2	▲ 50.0%
運輸業	7	3	17	5	40.0%
卸売・小売業	37	13	50	36	2.8%
宿泊・飲食業	26	9	19	18	44.4%
医療・福祉業	82	52	100	83	▲ 1.2%
サービス業	39	34	38	35	11.4%
その他の産業	38	22	38	36	5.6%
合計	347	184	364	329	5.5%

受給資格決定件数・受給者実人員の推移



雇用保険状況（適用関係）

区分	全数		男	女	前月	前年同月	前年同月比	
	うち本所	うち出張所						
適用	月末現在事業所数	1,286	597	*	*	1,285	1,304	▲ 1.4%
	新規適用事業所数	1	1	*	*	0	0	***
	廃止・脱退事業所数	0	0	*	*	0	1	***
	被保険者資格取得者数	78	42	44	34	97	59	32.2%
	被保険者資格喪失者数	118	70	66	52	116	91	29.7%
	離職票交付枚数	91	54	*	*	86	64	42.2%
	月末現在被保険者数	11,755	5,776	6,047	5,708	11,795	12,033	▲ 2.3%

* 主な用語の説明

◎受給資格決定件数・・・雇用保険の受給資格があり、失業給付を受給するための手続きをした件数。

◎受給者実人員・・・雇用保険の失業給付を受給している人数。

雇用保険状況（給付関係）

（金額単位：千円）

金額の千円未満は切り捨て

区 分	全	数		男	女	前月	前年 同月	前年同月比		
		うち出張所								
給付	一般求職者給付	資格決定件数	50	27	16	34	40	26	92.3%	
		初回受給者数	53	25	31	22	10	22	140.9%	
		受給者実人員	214	91	119	95	184	175	22.3%	
		支給金額	25,517	11,504	15,167	10,350	23,021	19,948	27.9%	
	高年齢求職者給付	受給資格決定件数	22	14	10	12	18	12	83.3%	
		受給者数	25	16	11	14	12	19	31.6%	
		支給金額	4,706	2,907	2,599	2,107	2,831	3,943	19.4%	
	短期特例金	受給資格決定件数	4	2	0	1	0	2	100.0%	
		受給者数	2	2	2	0	0	1	100.0%	
		支給金額	423	423	422	1	17	213	98.6%	
	就職促進給付	就業手当	支給人員	1	0	1	0	1	4	▲ 75.0%
			金額	32	0	32	0	66	149	▲ 78.5%
再就職手当		支給人員	12	5	6	6	14	9	33.3%	
		金額	6,219	2,369	3,803	2,416	6,425	4,003	55.4%	
常用就職支度手当		支給人員	0	0	0	0	0	0	***	
		金額	0	0	0	0	0	0	***	
広域求職活動費	支給人員	0	0	0	0	3	1	***		
	金額	0	0	0	0	39	6	***		
雇用継続給付	高年齢基本給付金	実人員	133	83	80	53	117	191	▲ 30.4%	
		金額	2,870	1,682	2,006	864	2,517	4,031	▲ 28.8%	
	再就職給付金	実人員	0	0	0	0	0	0	***	
		金額	0	0	0	0	0	0	***	
	育児休業給付金	実人員	64	33	1	63	64	46	39.1%	
		金額	6,957	3,526	94	6,863	7,024	4,844	43.6%	
介護休業給付金	実人員	0	0	0	0	0	0	***		
	金額	0	0	0	0	0	0	***		
教育給付	受給者数	0	0	0	0	5	4	▲ 100.0%		
	支給金額	0	0	0	0	89	65	▲ 100.0%		

石川県内の最低賃金

必ずチェック！最低賃金
使用者も、労働者も。

最低賃金の名称	時間額（円）	改正発効日
石川県最低賃金	861	令和3年10月7日

No.	最低賃金の名称	時間額（円）	改正発効日
1	石川県金属素形材製品、ボルト・ナット・リベット・小ねじ・木ねじ等、その他の金属製品、はん用機械器具、生産用機械器具、発電用・送電用・配電用電気機械器具、産業用電気機械器具製造業最低賃金	946	令和3年12月31日
2	石川県自動車・同附属品、自転車・同部品製造業最低賃金	946	
3	石川県電子部品・デバイス・電子回路、民生用電気機械器具、電子応用装置、情報通信機械器具製造業最低賃金	896	
4	石川県百貨店、総合スーパー最低賃金	890	

最低賃金に関するお問い合わせ…労働基準部賃金室(☎076-265-4425)