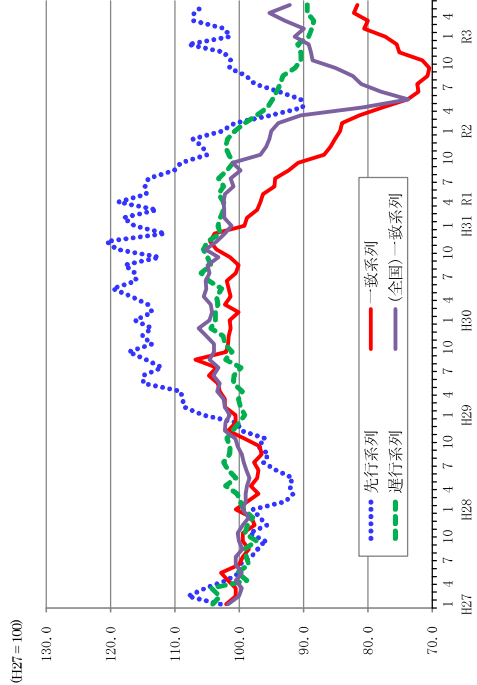


# 主要データ集

令和3年8月号

## 石川県景気動向指数 (CI) の動き



## 北陸の金融経済月報 要約

(日本銀行金沢支店 7月12日発表)  
一部に下押し圧力が続いているが、総じてみると持ち直している。 [前回との変化] →

**個人消費**…一部に下押し圧力が続いており、持ち直しのペースが鈍化している。  
百貨店・スーパー等の売上高、家電販売は、持ち直しのペースが鈍化している。乗用車販売は持ち直している。旅行取扱、ホテル・旅館の宿泊者数は、減少しており、引き続き厳しい状況にある。  
**住宅投資**…減少している。  
**設備投資**…持ち直しつつある。  
**公共投資**…弱めの動きとなっている。

**生産**…持ち直している。  
電子部品・デバイス、増加している。化学は、横ばい圏内の動きとなっている。生産用機械は、持ち直している。金属製品、繊維は、低水準で横ばい圏内の動きとなっている。

**雇用**…所得…弱い動きとなっている。  
有効求人倍率は、上昇しているが、雇用者所得は、引き続き弱い動きとなっている。  
**物価**…前年並みとなっている。

## 北陸 短観(企業短期経済観測調査)

(日本銀行金沢支店 7月1日発表)  
業績判断 (2021年6月調査) [良い] - [悪い]・%  
先行き (2021/9月) 先行き (2021/12月) 先行き (2021/3月)

区分	2020/9月	2021/12月	2021/3月	先行き
石川県	製造業 ▲48	▲37	▲11	▲3
	建設業 ▲30	▲18	▲22	▲24
	全産業 ▲38	▲26	▲18	▲16
全国	製造業 ▲28	▲15	▲8	▲10

※先行きは3か月先までを示す  
※先行きは3か月先までを示す

### 労働 (R3年第2四半期4~6月平均)

区分	石川県	全国
就業者数	621.1千人	6672万人
完全失業者数	9.9千人	209万人
完全失業率	1.6%	3.0%

資料:統計情報室(石川県労働力調査、総務省労働力調査)

## 教育

### 学校・生徒(学生)数 (R2年5月1日現在)

区分	学校数	生徒(学生)数
小中学校	204校	57,706人
義務教育学校	89校	30,259人
高等学校	2校	113人
大学・短大・高专	56校	30,515人
専修・各種学校	20校	34,804人
	57校	8,056人

資料:統計情報室(学校基本調査)

## 経済成長率等

### 経済成長率 (H30年度)

区分	石川県	全国
名目実質	2.3%	0.1%
	2.4%	0.3%

### 総生産 (H30年度)

区分	石川県	全国
名目実質	47,687億円	5,483,670億円
	46,398億円	5,336,679億円

### 県民所得 (H30年度)

雇用者報酬	34,561億円
財産所得	24,772億円
企業所得	2,016億円
1人当たり県民所得	7,773億円
(1人当たり国民所得)	3,023千円
	3,198千円

資料:統計情報室(県民経済計算、内閣府「2018年度国民経済計算」(表観値)については、連関方式による)

## 家計(1世帯当たり)

二人以上の世帯のうち勤労者世帯1か月 (R2年平均)	金沢市	全国
実収入	661.7千円	609.5千円
消費支出	316.3千円	305.8千円
平均消費性向	58.2%	61.3%

資料:総務省「家計調査」

二人以上の世帯 (R2年平均)	金沢市	全国
貯蓄現在高	1,457万円	1,791万円
負債現在高	831万円	572万円

資料:総務省「家計調査」

### 全国順位1位

項目	石川県	全国
建物火災出火件数 (人口10万人当たり)	11.6件	16.6件
女性管理職(公立学校教職員)の割合	35.0%	19.5%
日展入選者数 (人口100万人当たり)	62.4人	18.5人
日本伝統工芸展入選者数 (人口100万人当たり)	54.5人	4.5人
社会教育費 (1人当たり)	21,926円	10,099円

資料:統計情報室「石川100の指標」(令和3年(2021)版)

### 自然

項目	石川県	全国
総面積 (R2年)	4,186k㎡	377,976k㎡
可住地面積 (R1年)	1,392k㎡	122,634k㎡
年間降水量 (H30~R2年平均)	2,437mm	1,751mm

資料:統計情報室「石川100の指標」(令和3年(2021)版)

8月の平均気温	28.9℃
8月の日照時間	252.0時間
8月の降水日数 (1.0mm以上)	6日

資料:気象庁(過去の気象データ:気象・2020年)

## 産業活動

事業所 資料:平成28年経済センサス調査(6月1日現在:民営)

事業所数 28年	61,301事業所
従業者数 28年	541,030人

農業 資料:2020年農業センサス調査(2月1日現在) 北陸農政局「北陸農水産統計年報 R1~R2年」

個人経営体数 R2年	9,293経営体
農業従事者数 R2年	9,756人
農業産出額 R1年	551億円
〃(全国) R1年	88,988億円

漁業 資料:2018年漁業センサス調査(11月1日現在) 北陸農政局「北陸農水産統計年報 R1~R2年」

経営体数 30年	1,255経営体
漁業産出額 30年	177億円
〃(全国) 30年	14,288億円

製造業 資料:令和元年工業総調査(6月1日現在)

事業所数 R1年	2,799事業所
従業者数 R1年	105,039人
製造品出荷額等 H30年	31,409億円
〃(全国) H30年	3,318,094億円

卸売業・小売業 資料:平成28年経済センサス調査(6月1日現在)

事業所数 28年	12,547事業所
従業者数 28年	92,104人
年間販売額 27年	40,085億円
〃(全国) 27年	5,448,359億円

資料:統計情報室「石川県の人口と世帯」

## 人口

総人口 (R3.7.1) 1,127,311人(対前月差 △447人)

地域別	総数(人)	対前月差(人)
金沢市	462,568	△60
七尾市	49,595	△85
小松市	105,500	△67
輪島市	24,051	△66
珠洲市	12,627	△16
加賀市	62,469	△74
羽咋市	20,120	△6
かほく市	34,918	32
白山市	110,177	△52
能美市	48,451	13
野々市市	57,566	17
川北町	6,136	3
津幡町	36,919	19
内灘町	26,466	△17
志賀町	18,333	△20
宝達志水町	11,935	△19
中能登町	16,341	△11
穴水町	7,776	△14
能登町	15,363	△24

人口増減	
自然増減	△401人
社会増減	△46人

### 増加率順位

1 かほく市	0.09%
2 津幡町	0.05%
3 川北町	0.05%

### 減少率順位

1 輪島市	△0.27%
2 穴水町	△0.18%
3 七尾市	△0.17%

◎景気関係指標

作成…令和3年8月2日

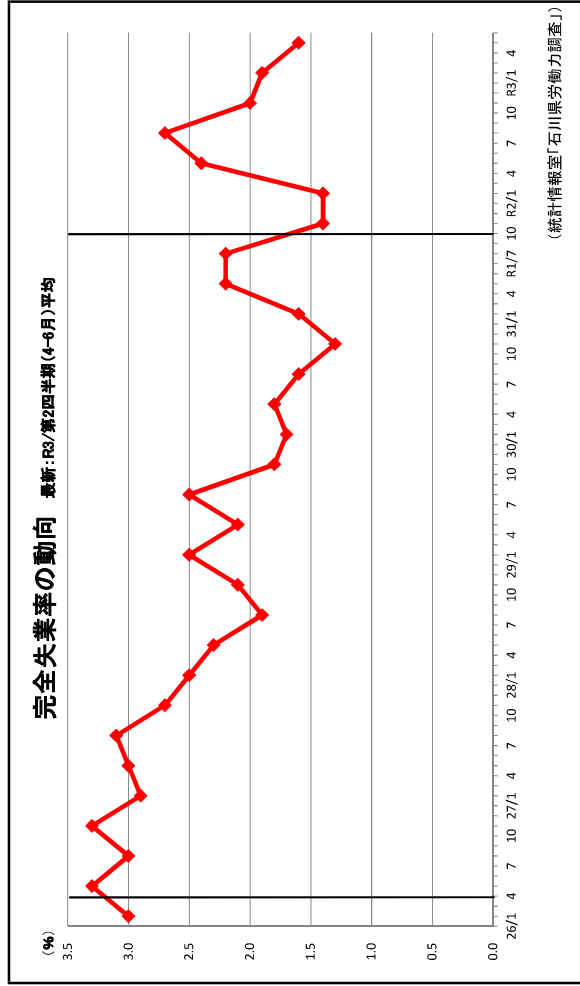
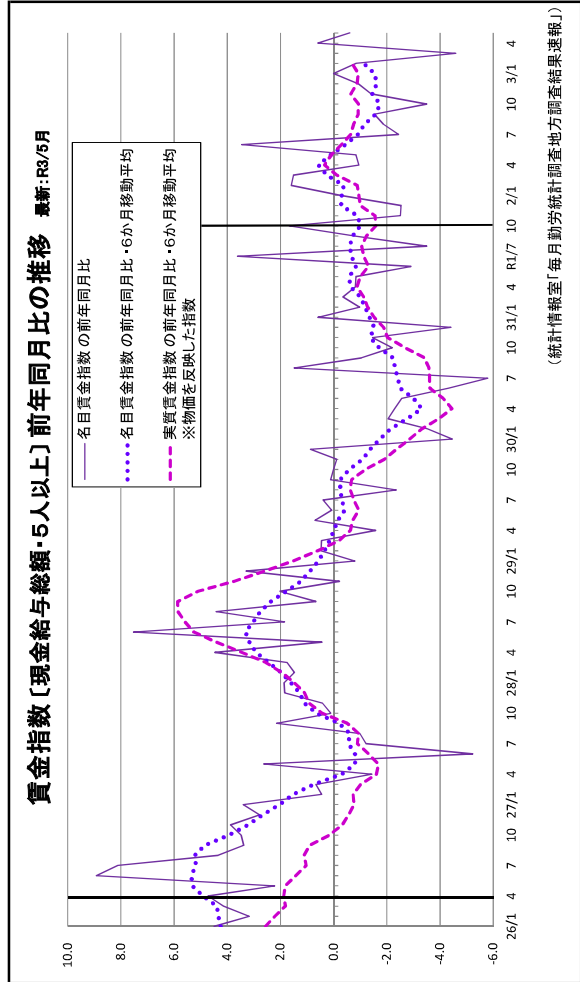
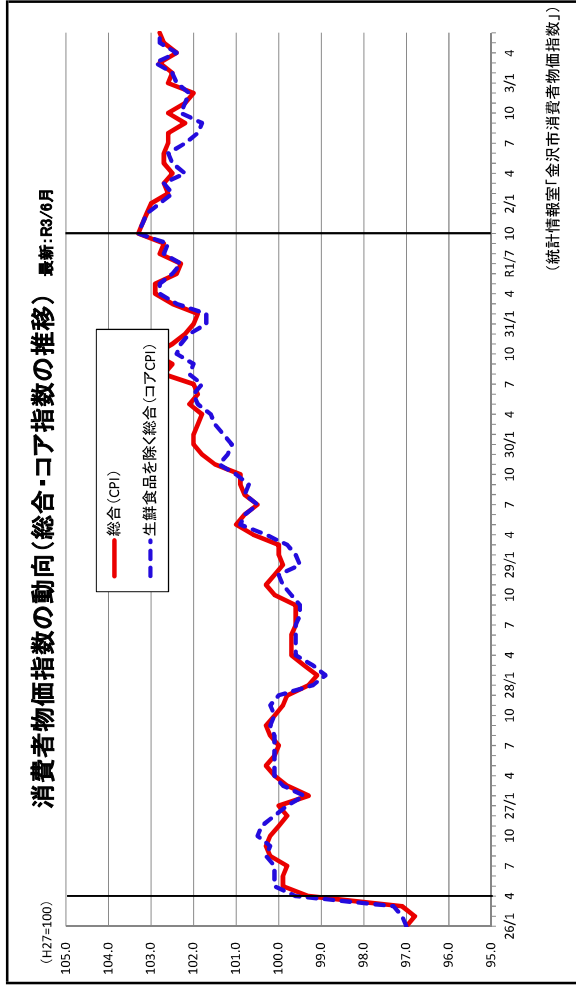
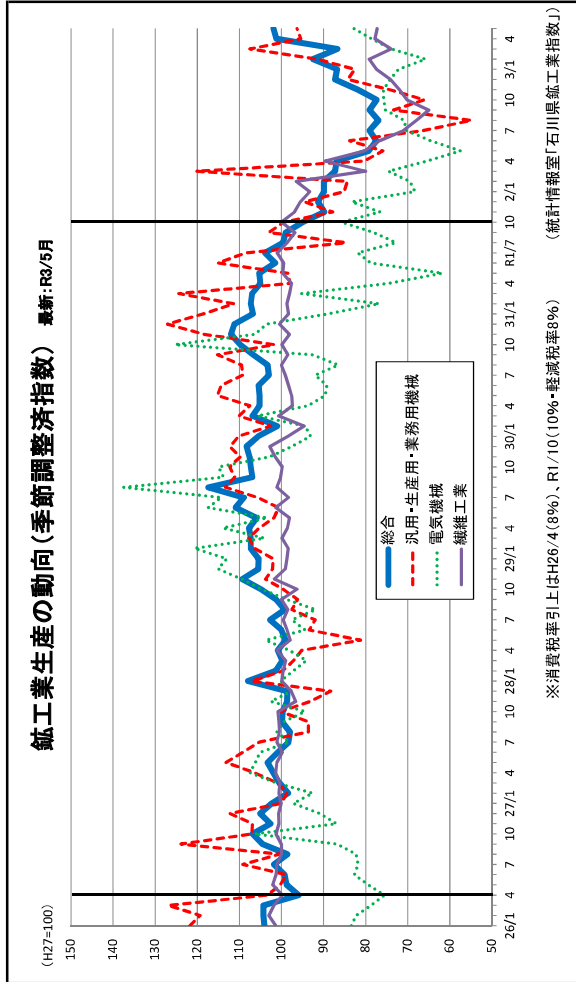
区分	鉱工業生産指数(季節調整値)						百貨店・スーパー売上高		新車販売台数		新設住宅着工戸数		消費者物価指数		消費支出		平均消費性向		
	総合		機械工業		繊維工業		前年(同月)比	前年(同月)比	前年(同月)比	前年(同月)比	前年(同月)比	前年(同月)比	前年(同月)比	前年(同月)比	前年(同月)比	前年(同月)比	前年(同月)比	前年(同月)比	
	前年(同月)比	%	前年(同月)比	%	前年(同月)比	%													
全	H30年	104.2	1.1	107.1	2.4	95.0	▲1.6	196,044	▲0.5	52,721	0.7	9,424	▲2.3	101.3	1.0	315.3	0.7	69.3	▲2.8
	R1年	101.1	▲3.0	102.1	▲4.7	91.9	▲3.3	193,962	▲1.3	51,952	▲1.5	9,051	▲4.0	101.8	0.5	323.9	2.7	67.9	▲1.4
	R2年	90.6	▲10.4	89.8	▲12.0	80.2	▲12.7	195,050	▲6.6	45,986	▲11.5	8,153	▲9.9	101.8	0.0	305.8	▲5.6	61.3	▲6.6
	R3/3月	97.2	3.4	99.1	6.2	80.1	▲8.8	16,701	2.9	6,130	5.4	718	1.5	101.8	▲0.2	344.1	6.7	87.5	6.5
	4月	100.0	15.8	104.3	29.7	79.7	▲8.7	15,526	15.5	3,499	29.4	745	7.1	101.4	▲0.4	338.6	11.5	77.0	6.1
	5月	93.5	21.1	95.2	35.4	78.3	▲1.3	15,410	5.7	3,193	46.3	702	9.9	101.7	▲0.1	317.7	13.1	86.4	13.1
6月	99.3	22.6	102.6	33.2	81.0	6.6	16,422	▲2.2	3,656	5.3	763	7.3	101.9	0.2	...	...	...	...	
石川	H30年	106.5	▲1.8	106.6	▲5.1	98.6	▲1.3	169,456	0.5	59,534	3.0	7,609	▲2.9	102.2	1.5	359.9	▲1.8	67.2	▲3.6
	R1年	100.5	▲5.6	92.5	▲13.2	98.3	▲0.3	169,582	▲0.3	57,826	▲2.9	8,237	8.3	102.7	0.5	369.5	2.7	69.0	1.8
	R2年	82.8	▲17.6	75.3	▲18.6	78.0	▲20.7	168,043	▲4.0	49,369	▲14.6	6,944	▲15.7	102.5	▲0.1	316.3	▲14.4	58.2	▲10.8
	R3/3月	86.7	▲0.7	79.2	▲5.4	74.0	▲7.4	13,999	4.9	8,113	7.3	567	▲6.3	102.8	0.1	324.2	▲13.0	79.8	▲6.1
	4月	101.2	17.6	94.8	18.0	77.8	▲11.0	13,346	12.1	3,751	44.3	614	7.9	102.4	▲0.1	340.1	26.1	73.0	12.7
	5月	101.9	25.7	104.5	32.7	77.3	▲5.1	13,671	10.4	3,429	47.5	571	25.2	102.7	0.0	302.6	9.7	77.1	5.4
6月	...	...	...	...	...	...	13,628	▲3.7	3,981	7.3	718	11.0	102.8	0.1	...	...	...	...	

区分	有効求人倍率(季節調整値)		就業者数(原数値月平均)		完全失業者数(原数値月平均)		完全失業率(原数値月平均)		常用雇用指数(事業所規模5人以上)		所定外労働時間指数(事業所規模5人以上)		名目賃金指数(現金給与総額)(事業所規模5人以上)		国内銀行勘定貸出残高		企業倒産件数		景気動向指数(CI)平成27年=100	
	前年(同月)比	率	前年(同月)比	万人	前年(同月)比	万人	前年(同月)比	%	前年(同月)比	%	前年(同月)比	%	前年(同月)比	%	前年(同月)比	%	前年(同月)比	%	前年(同月)比	%
全	H30年	1.62	0.08	6,664	134	166	▲24	2.4	105.8	1.1	102.8	1.5	102.5	1.4	50,380	2.9	8,235	▲2.0	-	-
	R1年	1.55	▲0.07	6,724	60	162	▲4	2.4	107.9	2.0	94.0	▲8.6	102.1	▲0.4	51,427	2.1	8,383	-	-	-
	R2年	1.10	▲0.45	6,676	▲48	191	29	2.8	109.0	1.0	74.0	▲21.1	100.9	▲1.2	53,906	4.8	7,773	▲7.2	-	-
	R3/3月	1.10	▲0.31	6,649	▲51	188	12	2.7	108.9	0.7	86.3	▲2.8	89.7	0.6	53,906	4.8	634	▲14.3	102.4	93.7
	4月	1.09	▲0.19	6,657	29	209	20	3.0	110.3	1.2	86.9	15.9	88.3	1.4	53,787	2.8	477	▲35.8	103.8	94.1
	5月	1.09	▲0.08	6,667	11	211	13	3.1	110.3	1.8	78.1	40.5	86.8	1.9	53,722	1.2	472	50.3	102.6	93.2
6月	1.13	0.01	6,692	22	206	11	2.9	...	...	...	...	...	...	53,651	0.6	541	▲30.6	...	...	
石川	H30年	1.99	0.10	613.7	5.7	9.9	▲3.9	1.6	101.6	▲0.2	119.7	7.6	99.5	▲3.0	30,489	4.6	72	▲6.4	-	-
	R1年	1.87	▲0.12	625.5	11.8	12.0	2.1	1.9	104.0	2.4	114.0	▲4.8	98.7	▲0.8	31,214	2.4	75	4.1	-	-
	R2年	1.22	▲0.65	608.4	▲17.1	13.0	1.0	2.1	102.9	▲1.1	78.1	▲31.5	98.1	▲0.6	32,170	3.1	68	▲9.3	-	-
	R3/3月	1.27	▲0.32	613.3	▲11.2	11.6	3.0	1.9	100.0	▲0.5	97.8	▲5.6	83.3	▲4.6	32,170	3.1	4	0.0	107.1	88.4
	4月	1.35	▲0.15	...	...	...	...	...	101.0	▲0.9	96.3	13.8	84.3	0.6	32,073	3.4	6	20.0	107.0	89.4
	5月	1.36	▲0.01	...	...	...	...	...	100.8	▲1.7	88.2	53.7	82.0	▲0.6	32,270	2.9	10	150.0	105.4	81.6
6月	1.38	0.09	621.1	16.1	9.9	▲4.8	1.6	...	...	...	...	...	...	32,213	2.4	7	0.0	...	...	

注1) pは速報値、rは訂正値、※は年度値(国内銀行勘定は年度末の数値)、…は不詳。  
 注2) 前年(同月)比・差は、「百貨店・スーパー売上高」を除き、原指数による。  
 注3) 「百貨店・スーパー売上高」の金額は全店、前年(同月)比は既存店によるもの掲載。  
 既存店とは、調査月において、当年と前年同月でも存在した事業所の数値である。  
 注4) 平均消費性向とは、可処分所得に対する消費支出の割合である。平成18年2月から対養世帯に農林漁家世帯が含まれている。  
 注5) 就業者数(全国)及び完全失業者数(全国)は、平成29年1月結果から算出の基礎となる人口を最新の平成27年国勢調査を基準とする推計人口に切替えた。  
 注6) 「常用雇用指数」「所定外労働時間指数」「名目賃金指数」の全国値は、令和元年6月分速報から「500人以上規模の事業所」について全数調査による値に  
 変更している。また、平成30年11月分速報から、平成24年以降において東京都の「500人以上規模の事業所」について再集計した値(再集計値)に変更しており、  
 従来の公表値とは接続しないことに注意。  
 注7) 国の景気動向指数(CI)の採用系列については、第16循環の景気の山の暫定設定にあわせ、第12次改定として、一致系列に輸出数量指数が追加された。  
 そのため、国の景気動向指数は令和2年6月分速報から、第12次改定後の数値となり、景気動向指数は全系列、全期間が適及改定となっている。

★ご意見・お問い合わせは以下までお願いします。  
 県民交流課 統計情報室  
 統計分析グループ(内線3746)  
 TEL: 076-225-1341  
 FAX: 076-225-1345  
 メール: toukei@pref.ishikawa.lg.jp

【付録】主な景気関係指標の動き



○資料出所

	鉱工業生産指数	百貨店・スーパー売上高	新車販売台数	新設住宅着工戸数	消費者物価指数	消費支出	平均消費性向
全 国	経済産業省「鉱工業生産・出荷・在庫指数」	経済産業省「商業動態統計調査」	石川県自動車販売店協会	国土交通省「住宅着工統計」	総務省「消費者物価指数」 「全米消費者物価指数」	総務省「家計調査」	
石川県	統計情報室「石川県鉱工業指数」						

	有効求人倍率	就業者数	完全失業者数	完全失業率	雇用指数	所定外労働時間指数	賃金指数	国内銀行勘定	企業倒産件数	景気動向指数(CI)
全 国	石川労働局	総務省「労働力調査」	総務省「労働力調査」		厚生労働省「毎月勤労統計調査」	厚生労働省「毎月勤労統計調査」		日本銀行	㈱東京商工リサーチ 「全国企業倒産状況」	内閣府「景気動向指数」
石川県		統計情報室「石川県労働力調査」	統計情報室「石川県労働力調査」		統計情報室「石川県労働力調査」	統計情報室「毎月勤労統計調査」				統計情報室