

# **最低賃金に関する基礎調査報告書（電機）**

**令和3年10月**

**石川労働局**

時間当り所定内賃金額 （３手当を除く）	合計	規模別			地域別				年齢別					
		1～9人	10～29人	30～99人	加賀	能登			17歳以下	18～19歳	20～54歳	55～59歳	60～64歳	65歳以上
計	888	93	180	616	779	109				4	719	96	70	
円	55	15	12	27	36	18				2	50	3		
-	859	(6.2)	(16.4)	(6.9)	(4.4)	(4.6)	(16.9)			(39.3)	(7.0)	(3.2)		
860 -	860	68	15	15	38	48	21			2	63	3	1	
		(7.7)	(16.4)	(8.1)	(6.3)	(6.1)	(18.8)			(39.3)	(8.7)	(3.2)	(1.5)	
861 -	861	70	15	15	41	50	21			2	63	3	3	
		(7.9)	(16.4)	(8.1)	(6.6)	(6.4)	(18.8)			(39.3)	(8.7)	(3.2)	(4.7)	
862 -	862	70	15	15	41	50	21			2	63	3	3	
		(7.9)	(16.4)	(8.1)	(6.6)	(6.4)	(18.8)			(39.3)	(8.7)	(3.2)	(4.7)	
863 -	863	70	15	15	41	50	21			2	63	3	3	
		(7.9)	(16.4)	(8.1)	(6.6)	(6.4)	(18.8)			(39.3)	(8.7)	(3.2)	(4.7)	
864 -	864	70	15	15	41	50	21			2	63	3	3	
		(7.9)	(16.4)	(8.1)	(6.6)	(6.4)	(18.8)			(39.3)	(8.7)	(3.2)	(4.7)	
865 -	865	70	15	15	41	50	21			2	63	3	3	
		(7.9)	(16.4)	(8.1)	(6.6)	(6.4)	(18.8)			(39.3)	(8.7)	(3.2)	(4.7)	
866 -	866	72	15	15	43	50	23			2	65	3	3	
		(8.2)	(16.4)	(8.1)	(6.9)	(6.4)	(20.7)			(39.3)	(9.0)	(3.2)	(4.7)	
867 -	867	72	15	15	43	50	23			2	65	3	3	
		(8.2)	(16.4)	(8.1)	(6.9)	(6.4)	(20.7)			(39.3)	(9.0)	(3.2)	(4.7)	
868 -	868	77	15	19	43	50	27			2	65	3	7	
		(8.6)	(16.4)	(10.4)	(6.9)	(6.4)	(24.5)			(39.3)	(9.0)	(3.2)	(10.7)	
869 -	869	77	15	19	43	50	27			2	65	3	7	
		(8.6)	(16.4)	(10.4)	(6.9)	(6.4)	(24.5)			(39.3)	(9.0)	(3.2)	(10.7)	
870 -	870	144	26	38	81	85	60			2	120	10	12	
		(16.2)	(27.5)	(20.9)	(13.2)	(10.9)	(54.9)			(39.3)	(16.7)	(10.9)	(17.3)	
871 -	871	144	26	38	81	85	60			2	120	10	12	
		(16.2)	(27.5)	(20.9)	(13.2)	(10.9)	(54.9)			(39.3)	(16.7)	(10.9)	(17.3)	
872 -	872	144	26	38	81	85	60			2	120	10	12	
		(16.2)	(27.5)	(20.9)	(13.2)	(10.9)	(54.9)			(39.3)	(16.7)	(10.9)	(17.3)	
873 -	873	145	26	39	81	85	61			2	120	10	13	
		(16.4)	(27.5)	(21.5)	(13.2)	(10.9)	(55.8)			(39.3)	(16.7)	(10.9)	(18.8)	
874 -	874	145	26	39	81	85	61			2	120	10	13	
		(16.4)	(27.5)	(21.5)	(13.2)	(10.9)	(55.8)			(39.3)	(16.7)	(10.9)	(18.8)	
875 -	875	145	26	39	81	85	61			2	120	10	13	
		(16.4)	(27.5)	(21.5)	(13.2)	(10.9)	(55.8)			(39.3)	(16.7)	(10.9)	(18.8)	
876 -	876	147	26	39	83	86	61			2	122	10	13	
		(16.5)	(27.5)	(21.5)	(13.4)	(11.1)	(55.8)			(39.3)	(17.0)	(10.9)	(18.8)	
877 -	877	147	26	39	83	86	61			2	122	10	13	
		(16.5)	(27.5)	(21.5)	(13.4)	(11.1)	(55.8)			(39.3)	(17.0)	(10.9)	(18.8)	
878 -	878	147	26	39	83	86	61			2	122	10	13	
		(16.5)	(27.5)	(21.5)	(13.4)	(11.1)	(55.8)			(39.3)	(17.0)	(10.9)	(18.8)	
879 -	879	147	26	39	83	86	61			2	122	10	13	
		(16.5)	(27.5)	(21.5)	(13.4)	(11.1)	(55.8)			(39.3)	(17.0)	(10.9)	(18.8)	
880 -	880	157	26	40	92	95	62			2	131	10	14	
		(17.7)	(27.5)	(22.1)	(14.9)	(12.2)	(56.8)			(39.3)	(18.2)	(10.9)	(20.3)	
881 -	881	157	26	40	92	95	62			2	131	10	14	
		(17.7)	(27.5)	(22.1)	(14.9)	(12.2)	(56.8)			(39.3)	(18.2)	(10.9)	(20.3)	
882 -	882	159	26	40	94	95	64			2	133	10	14	
		(17.9)	(27.5)	(22.1)	(15.2)	(12.2)	(58.6)			(39.3)	(18.5)	(10.9)	(20.3)	
883 -	883	159	26	40	94	95	64			2	133	10	14	
		(17.9)	(27.5)	(22.1)	(15.2)	(12.2)	(58.6)			(39.3)	(18.5)	(10.9)	(20.3)	
884 -	884	162	28	40	94	98	64			2	136	10	14	
		(18.2)	(30.6)	(22.1)	(15.2)	(12.6)	(58.6)			(39.3)	(18.9)	(10.9)	(20.3)	
885 -	885	162	28	40	94	98	64			2	136	10	14	
		(18.2)	(30.6)	(22.1)	(15.2)	(12.6)	(58.6)			(39.3)	(18.9)	(10.9)	(20.3)	

886 -	886	162 (18.2)	28 (30.6)	40 (22.1)	94 (15.2)	98 (12.6)	64 (58.6)				2 (39.3)	136 (18.9)	10 (10.9)	14 (20.3)
887 -	887	166 (18.7)	28 (30.6)	40 (22.1)	98 (15.9)	102 (13.1)	64 (58.6)				2 (39.3)	140 (19.4)	10 (10.9)	14 (20.3)
888 -	888	166 (18.7)	28 (30.6)	40 (22.1)	98 (15.9)	102 (13.1)	64 (58.6)				2 (39.3)	140 (19.4)	10 (10.9)	14 (20.3)
889	889	166 (18.7)	28 (30.6)	40 (22.1)	98 (15.9)	102 (13.1)	64 (58.6)				2 (39.3)	140 (19.4)	10 (10.9)	14 (20.3)
890	890	166 (18.7)	28 (30.6)	40 (22.1)	98 (15.9)	102 (13.1)	64 (58.6)				2 (39.3)	140 (19.4)	10 (10.9)	14 (20.3)
891	891	166 (18.7)	28 (30.6)	40 (22.1)	98 (15.9)	102 (13.1)	64 (58.6)				2 (39.3)	140 (19.4)	10 (10.9)	14 (20.3)
892	892	166 (18.7)	28 (30.6)	40 (22.1)	98 (15.9)	102 (13.1)	64 (58.6)				2 (39.3)	140 (19.4)	10 (10.9)	14 (20.3)
893	893	169 (19.0)	28 (30.6)	40 (22.1)	101 (16.4)	105 (13.5)	64 (58.6)				2 (39.3)	143 (19.9)	10 (10.9)	14 (20.3)
894	894	169 (19.0)	28 (30.6)	40 (22.1)	101 (16.4)	105 (13.5)	64 (58.6)				2 (39.3)	143 (19.9)	10 (10.9)	14 (20.3)
895	895	169 (19.0)	28 (30.6)	40 (22.1)	101 (16.4)	105 (13.5)	64 (58.6)				2 (39.3)	143 (19.9)	10 (10.9)	14 (20.3)
896	896	169 (19.0)	28 (30.6)	40 (22.1)	101 (16.4)	105 (13.5)	64 (58.6)				2 (39.3)	143 (19.9)	10 (10.9)	14 (20.3)
897	897	169 (19.0)	28 (30.6)	40 (22.1)	101 (16.4)	105 (13.5)	64 (58.6)				2 (39.3)	143 (19.9)	10 (10.9)	14 (20.3)
898	898	169 (19.0)	28 (30.6)	40 (22.1)	101 (16.4)	105 (13.5)	64 (58.6)				2 (39.3)	143 (19.9)	10 (10.9)	14 (20.3)
899	899	169 (19.0)	28 (30.6)	40 (22.1)	101 (16.4)	105 (13.5)	64 (58.6)				2 (39.3)	143 (19.9)	10 (10.9)	14 (20.3)
900	900	179 (20.2)	29 (31.6)	40 (22.1)	110 (17.9)	112 (14.4)	67 (61.4)				2 (39.3)	153 (21.3)	10 (10.9)	14 (20.3)
901	901	179 (20.2)	29 (31.6)	40 (22.1)	110 (17.9)	112 (14.4)	67 (61.4)				2 (39.3)	153 (21.3)	10 (10.9)	14 (20.3)
902	902	179 (20.2)	29 (31.6)	40 (22.1)	110 (17.9)	112 (14.4)	67 (61.4)				2 (39.3)	153 (21.3)	10 (10.9)	14 (20.3)
903	903	179 (20.2)	29 (31.6)	40 (22.1)	110 (17.9)	112 (14.4)	67 (61.4)				2 (39.3)	153 (21.3)	10 (10.9)	14 (20.3)
904	904	179 (20.2)	29 (31.6)	40 (22.1)	110 (17.9)	112 (14.4)	67 (61.4)				2 (39.3)	153 (21.3)	10 (10.9)	14 (20.3)
905	905	179 (20.2)	29 (31.6)	40 (22.1)	110 (17.9)	112 (14.4)	67 (61.4)				2 (39.3)	153 (21.3)	10 (10.9)	14 (20.3)
906	906	179 (20.2)	29 (31.6)	40 (22.1)	110 (17.9)	112 (14.4)	67 (61.4)				2 (39.3)	153 (21.3)	10 (10.9)	14 (20.3)
907	907	179 (20.2)	29 (31.6)	40 (22.1)	110 (17.9)	112 (14.4)	67 (61.4)				2 (39.3)	153 (21.3)	10 (10.9)	14 (20.3)
908	908	179 (20.2)	29 (31.6)	40 (22.1)	110 (17.9)	112 (14.4)	67 (61.4)				2 (39.3)	153 (21.3)	10 (10.9)	14 (20.3)
909	909	181 (20.3)	29 (31.6)	40 (22.1)	112 (18.1)	114 (14.6)	67 (61.4)				2 (39.3)	155 (21.5)	10 (10.9)	14 (20.3)
910	910	182 (20.5)	29 (31.6)	42 (23.1)	112 (18.1)	116 (14.8)	67 (61.4)				2 (39.3)	156 (21.8)	10 (10.9)	14 (20.3)
911	911	182 (20.5)	29 (31.6)	42 (23.1)	112 (18.1)	116 (14.8)	67 (61.4)				2 (39.3)	156 (21.8)	10 (10.9)	14 (20.3)
912	912	182 (20.5)	29 (31.6)	42 (23.1)	112 (18.1)	116 (14.8)	67 (61.4)				2 (39.3)	156 (21.8)	10 (10.9)	14 (20.3)
913	913	184 (20.8)	29 (31.6)	42 (23.1)	114 (18.4)	116 (14.8)	69 (63.2)				2 (39.3)	156 (21.8)	10 (10.9)	16 (23.1)
914	914	186 (20.9)	29 (31.6)	42 (23.1)	115 (18.7)	117 (15.0)	69 (63.2)				2 (39.3)	158 (22.0)	10 (10.9)	16 (23.1)
915	915	186 (20.9)	29 (31.6)	42 (23.1)	115 (18.7)	117 (15.0)	69 (63.2)				2 (39.3)	158 (22.0)	10 (10.9)	16 (23.1)

916	916	186 (20.9)	29 (31.6)	42 (23.1)	115 (18.7)	117 (15.0)	69 (63.2)				2 (39.3)	158 (22.0)	10 (10.9)	16 (23.1)
917	917	186 (20.9)	29 (31.6)	42 (23.1)	115 (18.7)	117 (15.0)	69 (63.2)				2 (39.3)	158 (22.0)	10 (10.9)	16 (23.1)
918	918	186 (20.9)	29 (31.6)	42 (23.1)	115 (18.7)	117 (15.0)	69 (63.2)				2 (39.3)	158 (22.0)	10 (10.9)	16 (23.1)
919	919	186 (20.9)	29 (31.6)	42 (23.1)	115 (18.7)	117 (15.0)	69 (63.2)				2 (39.3)	158 (22.0)	10 (10.9)	16 (23.1)
920	920	189 (21.3)	29 (31.6)	42 (23.1)	118 (19.2)	120 (15.4)	69 (63.2)				2 (39.3)	158 (22.0)	10 (10.9)	19 (27.2)
921	921	190 (21.4)	29 (31.6)	43 (23.7)	118 (19.2)	120 (15.4)	70 (64.2)				2 (39.3)	159 (22.1)	10 (10.9)	19 (27.2)
922	922	190 (21.4)	29 (31.6)	43 (23.7)	118 (19.2)	120 (15.4)	70 (64.2)				2 (39.3)	159 (22.1)	10 (10.9)	19 (27.2)
923	923	190 (21.4)	29 (31.6)	43 (23.7)	118 (19.2)	120 (15.4)	70 (64.2)				2 (39.3)	159 (22.1)	10 (10.9)	19 (27.2)
924	929	190 (21.4)	29 (31.6)	43 (23.7)	118 (19.2)	120 (15.4)	70 (64.2)				2 (39.3)	159 (22.1)	10 (10.9)	19 (27.2)
930	939	207 (23.3)	29 (31.6)	44 (24.3)	134 (21.8)	131 (16.8)	76 (69.7)				2 (39.3)	176 (24.5)	10 (10.9)	19 (27.2)
940	949	218 (24.6)	29 (31.6)	44 (24.3)	145 (23.6)	140 (18.0)	78 (71.5)				2 (39.3)	187 (26.1)	10 (10.9)	19 (27.2)
950	959	227 (25.6)	29 (31.6)	51 (28.2)	147 (23.9)	149 (19.1)	79 (72.5)				4 (100.0)	194 (27.0)	10 (10.9)	19 (27.2)
960	969	230 (25.9)	29 (31.6)	53 (29.5)	147 (23.9)	151 (19.4)	79 (72.5)					197 (27.3)	10 (10.9)	19 (27.2)
970	979	242 (27.2)	29 (31.6)	54 (30.1)	158 (25.7)	162 (20.8)	80 (73.4)					208 (29.0)	10 (10.9)	19 (27.2)
980	989	245 (27.6)	29 (31.6)	58 (32.2)	158 (25.7)	165 (21.2)	80 (73.4)					210 (29.3)	12 (12.8)	19 (27.2)
990	999	246 (27.7)	29 (31.6)	59 (32.7)	158 (25.7)	165 (21.2)	81 (74.4)					211 (29.4)	12 (12.8)	19 (27.2)
1000	1099	346 (39.0)	34 (36.3)	75 (41.9)	237 (38.5)	256 (32.8)	90 (82.8)					296 (41.2)	22 (23.0)	24 (34.2)
1100	1199	397 (44.7)	36 (38.5)	88 (48.7)	274 (44.5)	299 (38.4)	98 (90.4)					337 (46.9)	31 (32.6)	25 (35.7)
1200	1299	476 (53.6)	41 (43.6)	108 (60.2)	328 (53.2)	377 (48.3)	100 (91.4)					409 (56.9)	36 (37.4)	28 (39.7)
1300	1399	525 (59.1)	45 (48.3)	121 (67.4)	359 (58.3)	424 (54.5)	101 (92.3)					453 (63.0)	41 (42.3)	28 (39.7)
1400	1499	578 (65.1)	52 (56.0)	131 (73.1)	395 (64.2)	477 (61.2)	102 (93.3)					488 (67.8)	45 (47.1)	42 (59.9)
1500		888 (100.0)	93 (100.0)	180 (100.0)	616 (100.0)	779 (100.0)	109 (100.0)					719 (100.0)	96 (100.0)	70 (100.0)
月平均賃金額		238,481	263,594	222,972	239,220	247,134	176,568				160,735	229,319	303,019	248,413
時間当平均賃金額		1,430	1,542	1,338	1,440	1,490	1,003				895	1,369	1,850	1,516
月一人当たり労働時間数		166	169	166	166	165	177				180	167	161	162
第1・20分位数		840	788	850	860	860	826				806	833	870	868
第1・10分位数		870	788	868	870	870	829				806	870	870	868
第1・4分位数		953	870	953	975	1,023	870				806	946	1,136	920
中位数		1,266	1,460	1,221	1,277	1,323	870				953	1,242	1,661	1,446
四分位偏差係数		0.2988	0.3575	0.2347	0.2926	0.2818	0.0749				0.0774	0.2792	0.2693	0.3810

【上段】

累積労働者数

【下段】

累積構成比

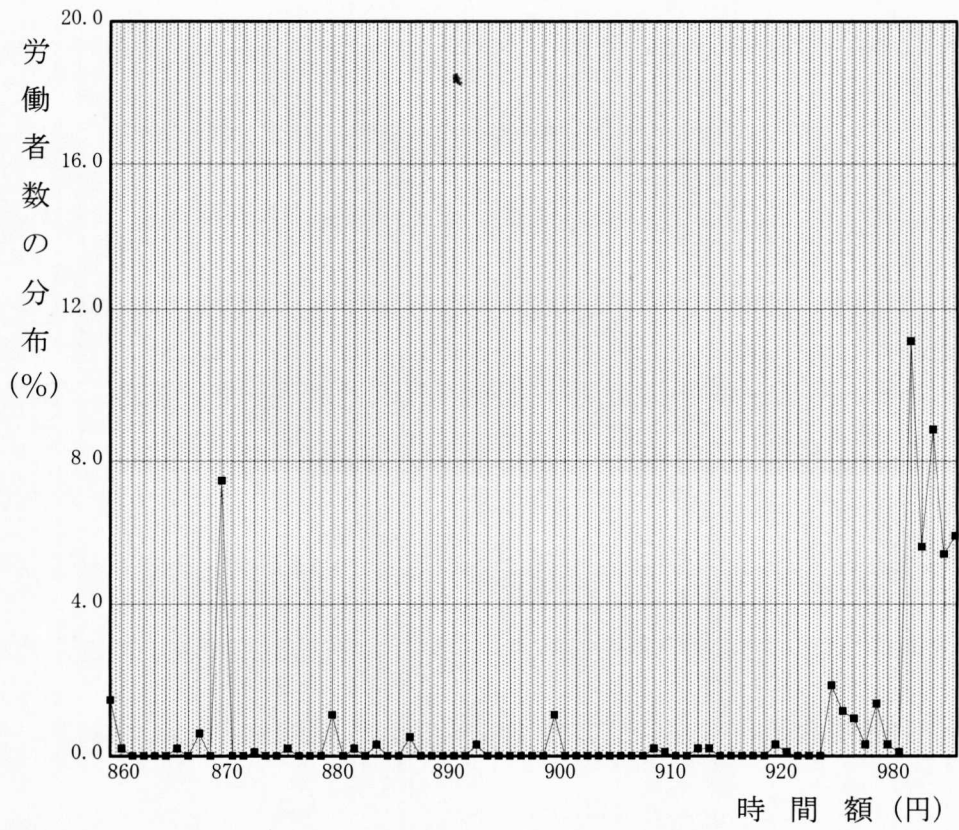
最低賃金引上げ額・率と影響率の関係表

件名	電機部会				
業種					
現行の最低賃金額	時間額	870円			
未満率	8.7%				
項番	時間額			影響率	未満労働者数
	引上げ額	引上げ率	引上げ後時間額		
1	0	0.00	870	8.67	77
2	1	0.11	871	16.22	144
3	2	0.23	872	16.22	144
4	3	0.34	873	16.22	144
5	4	0.46	874	16.33	145
6	5	0.57	875	16.33	145
7	6	0.69	876	16.33	145
8	7	0.80	877	16.55	147
9	8	0.92	878	16.55	147
10	9	1.03	879	16.55	147
11	10	1.15	880	16.55	147
12	11	1.26	881	17.68	157
13	12	1.38	882	17.68	157
14	13	1.49	883	17.91	159
15	14	1.61	884	17.91	159
16	15	1.72	885	18.24	162
17	16	1.84	886	18.24	162
18	17	1.95	887	18.24	162
19	18	2.07	888	18.69	166
20	19	2.18	889	18.69	166
21	20	2.30	890	18.69	166
22	21	2.41	891	18.69	166
23	22	2.53	892	18.69	166
24	23	2.64	893	18.69	166
25	24	2.76	894	19.03	169
26	25	2.87	895	19.03	169
27	26	2.99	896	19.03	169
28	27	3.10	897	19.03	169
29	28	3.22	898	19.03	169
30	29	3.33	899	19.03	169
31	30	3.45	900	19.03	169
32	31	3.56	901	20.16	179
33	32	3.68	902	20.16	179
34	33	3.79	903	20.16	179
35	34	3.91	904	20.16	179

最低賃金引上げ額・率と影響率の関係表

件名	電機部会				
業種					
現行の最低賃金額	時間額	870円			
未満率	8.7%				
項番	時間額			影響率	未満労働者数
	引上げ額	引上げ率	引上げ後時間額		
36	35	4.02	905	20.16	179
37	36	4.14	906	20.16	179
38	37	4.25	907	20.16	179
39	38	4.37	908	20.16	179
40	39	4.48	909	20.16	179
41	40	4.60	910	20.38	181

時間額に対するその該当労働者数の分布



時間額に対するその該当労働者数の累積度数分布

