

最低賃金に関する基礎調査報告書（自動車）

令和3年10月

石川労働局

時間当り所定内賃金額 （３手当を除く）	合計	規模別			地域別				年齢別					
		1～9人	10～29人	30～99人	加賀	能登			17歳以下	18～19歳	20～54歳	55～59歳	60～64歳	65歳以上
計	1,081	91	365	626	1,041	40				24	892	105	60	
円	93	5	15	73	93					12	71	6	4	
- 911	(8.6)	(5.9)	(4.2)	(11.6)	(9.0)					(51.3)	(7.9)	(5.9)	(7.0)	
912 - 912	93	5	15	73	93					12	71	6	4	
	(8.6)	(5.9)	(4.2)	(11.6)	(9.0)					(51.3)	(7.9)	(5.9)	(7.0)	
913 - 913	93	5	15	73	93					12	71	6	4	
	(8.6)	(5.9)	(4.2)	(11.6)	(9.0)					(51.3)	(7.9)	(5.9)	(7.0)	
914 - 914	93	5	15	73	93					12	71	6	4	
	(8.6)	(5.9)	(4.2)	(11.6)	(9.0)					(51.3)	(7.9)	(5.9)	(7.0)	
915 - 915	93	5	15	73	93					12	71	6	4	
	(8.6)	(5.9)	(4.2)	(11.6)	(9.0)					(51.3)	(7.9)	(5.9)	(7.0)	
916 - 916	93	5	15	73	93					12	71	6	4	
	(8.6)	(5.9)	(4.2)	(11.6)	(9.0)					(51.3)	(7.9)	(5.9)	(7.0)	
917 - 917	96	5	18	73	96					12	73	6	4	
	(8.9)	(5.9)	(5.0)	(11.6)	(9.2)					(51.3)	(8.2)	(5.9)	(7.0)	
918 - 918	96	5	18	73	96					12	73	6	4	
	(8.9)	(5.9)	(5.0)	(11.6)	(9.2)					(51.3)	(8.2)	(5.9)	(7.0)	
919 - 919	96	5	18	73	96					12	73	6	4	
	(8.9)	(5.9)	(5.0)	(11.6)	(9.2)					(51.3)	(8.2)	(5.9)	(7.0)	
920 - 920	96	5	18	73	96					12	73	6	4	
	(8.9)	(5.9)	(5.0)	(11.6)	(9.2)					(51.3)	(8.2)	(5.9)	(7.0)	
921 - 921	96	5	18	73	96					12	73	6	4	
	(8.9)	(5.9)	(5.0)	(11.6)	(9.2)					(51.3)	(8.2)	(5.9)	(7.0)	
922 - 922	130	8	33	89	127	4				12	99	8	10	
	(12.1)	(8.8)	(9.1)	(14.3)	(12.2)	(9.1)				(51.3)	(11.1)	(7.9)	(17.6)	
923 - 923	130	8	33	89	127	4				12	99	8	10	
	(12.1)	(8.8)	(9.1)	(14.3)	(12.2)	(9.1)				(51.3)	(11.1)	(7.9)	(17.6)	
924 - 924	130	8	33	89	127	4				12	99	8	10	
	(12.1)	(8.8)	(9.1)	(14.3)	(12.2)	(9.1)				(51.3)	(11.1)	(7.9)	(17.6)	
925 - 925	130	8	33	89	127	4				12	99	8	10	
	(12.1)	(8.8)	(9.1)	(14.3)	(12.2)	(9.1)				(51.3)	(11.1)	(7.9)	(17.6)	
926 - 926	130	8	33	89	127	4				12	99	8	10	
	(12.1)	(8.8)	(9.1)	(14.3)	(12.2)	(9.1)				(51.3)	(11.1)	(7.9)	(17.6)	
927 - 927	130	8	33	89	127	4				12	99	8	10	
	(12.1)	(8.8)	(9.1)	(14.3)	(12.2)	(9.1)				(51.3)	(11.1)	(7.9)	(17.6)	
928 - 928	130	8	33	89	127	4				12	99	8	10	
	(12.1)	(8.8)	(9.1)	(14.3)	(12.2)	(9.1)				(51.3)	(11.1)	(7.9)	(17.6)	
929 - 929	130	8	33	89	127	4				12	99	8	10	
	(12.1)	(8.8)	(9.1)	(14.3)	(12.2)	(9.1)				(51.3)	(11.1)	(7.9)	(17.6)	
930 - 930	133	8	33	91	129	4				12	101	8	10	
	(12.3)	(8.8)	(9.1)	(14.6)	(12.4)	(9.1)				(51.3)	(11.3)	(7.9)	(17.6)	
931 - 931	135	8	33	94	131	4				12	103	8	10	
	(12.4)	(8.8)	(9.1)	(15.0)	(12.6)	(9.1)				(51.3)	(11.6)	(7.9)	(17.6)	
932 - 932	135	8	33	94	131	4				12	103	8	10	
	(12.4)	(8.8)	(9.1)	(15.0)	(12.6)	(9.1)				(51.3)	(11.6)	(7.9)	(17.6)	
933 - 933	137	8	33	96	133	4				15	103	8	10	
	(12.6)	(8.8)	(9.1)	(15.3)	(12.8)	(9.1)				(59.9)	(11.6)	(7.9)	(17.6)	
934 - 934	137	8	33	96	133	4				15	103	8	10	
	(12.6)	(8.8)	(9.1)	(15.3)	(12.8)	(9.1)				(59.9)	(11.6)	(7.9)	(17.6)	
935 - 935	137	8	33	96	133	4				15	103	8	10	
	(12.6)	(8.8)	(9.1)	(15.3)	(12.8)	(9.1)				(59.9)	(11.6)	(7.9)	(17.6)	
936 - 936	137	8	33	96	133	4				15	103	8	10	
	(12.6)	(8.8)	(9.1)	(15.3)	(12.8)	(9.1)				(59.9)	(11.6)	(7.9)	(17.6)	
937 - 937	139	8	33	98	135	4				15	105	8	10	
	(12.8)	(8.8)	(9.1)	(15.6)	(13.0)	(9.1)				(59.9)	(11.8)	(7.9)	(17.6)	

938 -	938	141 (13.0)	8 (8.8)	33 (9.1)	100 (15.9)	137 (13.2)	4 (9.1)				15 (59.9)	107 (12.0)	8 (7.9)	10 (17.6)
939 -	939	141 (13.0)	8 (8.8)	33 (9.1)	100 (15.9)	137 (13.2)	4 (9.1)				15 (59.9)	107 (12.0)	8 (7.9)	10 (17.6)
940 -	940	141 (13.0)	8 (8.8)	33 (9.1)	100 (15.9)	137 (13.2)	4 (9.1)				15 (59.9)	107 (12.0)	8 (7.9)	10 (17.6)
941	941	141 (13.0)	8 (8.8)	33 (9.1)	100 (15.9)	137 (13.2)	4 (9.1)				15 (59.9)	107 (12.0)	8 (7.9)	10 (17.6)
942	942	141 (13.0)	8 (8.8)	33 (9.1)	100 (15.9)	137 (13.2)	4 (9.1)				15 (59.9)	107 (12.0)	8 (7.9)	10 (17.6)
943	943	141 (13.0)	8 (8.8)	33 (9.1)	100 (15.9)	137 (13.2)	4 (9.1)				15 (59.9)	107 (12.0)	8 (7.9)	10 (17.6)
944	944	141 (13.0)	8 (8.8)	33 (9.1)	100 (15.9)	137 (13.2)	4 (9.1)				15 (59.9)	107 (12.0)	8 (7.9)	10 (17.6)
945	945	141 (13.0)	8 (8.8)	33 (9.1)	100 (15.9)	137 (13.2)	4 (9.1)				15 (59.9)	107 (12.0)	8 (7.9)	10 (17.6)
946	946	142 (13.2)	8 (8.8)	34 (9.4)	100 (15.9)	139 (13.3)	4 (9.1)				15 (59.9)	107 (12.0)	8 (7.9)	12 (19.9)
947	947	142 (13.2)	8 (8.8)	34 (9.4)	100 (15.9)	139 (13.3)	4 (9.1)				15 (59.9)	107 (12.0)	8 (7.9)	12 (19.9)
948	948	142 (13.2)	8 (8.8)	34 (9.4)	100 (15.9)	139 (13.3)	4 (9.1)				15 (59.9)	107 (12.0)	8 (7.9)	12 (19.9)
949	949	142 (13.2)	8 (8.8)	34 (9.4)	100 (15.9)	139 (13.3)	4 (9.1)				15 (59.9)	107 (12.0)	8 (7.9)	12 (19.9)
950	950	146 (13.5)	11 (11.8)	36 (9.8)	100 (15.9)	143 (13.7)	4 (9.1)				15 (59.9)	112 (12.5)	8 (7.9)	12 (19.9)
951	951	146 (13.5)	11 (11.8)	36 (9.8)	100 (15.9)	143 (13.7)	4 (9.1)				15 (59.9)	112 (12.5)	8 (7.9)	12 (19.9)
952	952	146 (13.5)	11 (11.8)	36 (9.8)	100 (15.9)	143 (13.7)	4 (9.1)				15 (59.9)	112 (12.5)	8 (7.9)	12 (19.9)
953	953	146 (13.5)	11 (11.8)	36 (9.8)	100 (15.9)	143 (13.7)	4 (9.1)				15 (59.9)	112 (12.5)	8 (7.9)	12 (19.9)
954	954	148 (13.7)	11 (11.8)	36 (9.8)	102 (16.3)	145 (13.9)	4 (9.1)				15 (59.9)	114 (12.7)	8 (7.9)	12 (19.9)
955	955	153 (14.1)	11 (11.8)	36 (9.8)	106 (16.9)	149 (14.3)	4 (9.1)				15 (59.9)	118 (13.2)	8 (7.9)	12 (19.9)
956	956	153 (14.1)	11 (11.8)	36 (9.8)	106 (16.9)	149 (14.3)	4 (9.1)				15 (59.9)	118 (13.2)	8 (7.9)	12 (19.9)
957	957	159 (14.7)	11 (11.8)	36 (9.8)	112 (17.9)	155 (14.9)	4 (9.1)				15 (59.9)	124 (13.9)	8 (7.9)	12 (19.9)
958	958	159 (14.7)	11 (11.8)	36 (9.8)	112 (17.9)	155 (14.9)	4 (9.1)				15 (59.9)	124 (13.9)	8 (7.9)	12 (19.9)
959	959	159 (14.7)	11 (11.8)	36 (9.8)	112 (17.9)	155 (14.9)	4 (9.1)				15 (59.9)	124 (13.9)	8 (7.9)	12 (19.9)
960	960	160 (14.8)	11 (11.8)	37 (10.2)	112 (17.9)	156 (15.0)	4 (9.1)				15 (59.9)	125 (14.1)	8 (7.9)	12 (19.9)
961	961	166 (15.4)	11 (11.8)	37 (10.2)	118 (18.9)	163 (15.6)	4 (9.1)				15 (59.9)	132 (14.8)	8 (7.9)	12 (19.9)
962	962	166 (15.4)	11 (11.8)	37 (10.2)	118 (18.9)	163 (15.6)	4 (9.1)				15 (59.9)	132 (14.8)	8 (7.9)	12 (19.9)
963	963	168 (15.6)	11 (11.8)	37 (10.2)	121 (19.3)	165 (15.8)	4 (9.1)				15 (59.9)	134 (15.0)	8 (7.9)	12 (19.9)
964	964	168 (15.6)	11 (11.8)	37 (10.2)	121 (19.3)	165 (15.8)	4 (9.1)				15 (59.9)	134 (15.0)	8 (7.9)	12 (19.9)
965	965	171 (15.8)	11 (11.8)	37 (10.2)	123 (19.6)	167 (16.0)	4 (9.1)				15 (59.9)	136 (15.2)	8 (7.9)	12 (19.9)
966	966	173 (16.0)	13 (14.7)	37 (10.2)	123 (19.6)	170 (16.3)	4 (9.1)				15 (59.9)	138 (15.5)	8 (7.9)	12 (19.9)
967	967	181 (16.7)	13 (14.7)	43 (11.7)	125 (19.9)	177 (17.0)	4 (9.1)				15 (59.9)	146 (16.4)	8 (7.9)	12 (19.9)

968	968	181 (16.7)	13 (14.7)	43 (11.7)	125 (19.9)	177 (17.0)	4 (9.1)				15 (59.9)	146 (16.4)	8 (7.9)	12 (19.9)
969	969	185 (17.1)	13 (14.7)	43 (11.7)	129 (20.6)	181 (17.4)	4 (9.1)				15 (59.9)	150 (16.8)	8 (7.9)	12 (19.9)
970	970	185 (17.1)	13 (14.7)	43 (11.7)	129 (20.6)	181 (17.4)	4 (9.1)				15 (59.9)	150 (16.8)	8 (7.9)	12 (19.9)
971	971	187 (17.3)	13 (14.7)	43 (11.7)	131 (20.9)	183 (17.6)	4 (9.1)				15 (59.9)	152 (17.1)	8 (7.9)	12 (19.9)
972	972	192 (17.8)	13 (14.7)	46 (12.5)	133 (21.3)	188 (18.1)	4 (9.1)				15 (59.9)	157 (17.6)	8 (7.9)	12 (19.9)
973	979	200 (18.5)	13 (14.7)	46 (12.5)	141 (22.6)	197 (18.9)	4 (9.1)				15 (59.9)	166 (18.6)	8 (7.9)	12 (19.9)
980	989	213 (19.7)	13 (14.7)	46 (12.5)	154 (24.6)	209 (20.1)	4 (9.1)				15 (59.9)	178 (20.0)	8 (7.9)	12 (19.9)
990	999	226 (20.9)	16 (17.6)	46 (12.5)	164 (26.2)	222 (21.3)	4 (9.1)				15 (59.9)	189 (21.2)	8 (7.9)	14 (23.4)
1000	1009	247 (22.9)	19 (20.6)	50 (13.7)	179 (28.6)	244 (23.4)	4 (9.1)				15 (59.9)	210 (23.6)	8 (7.9)	14 (23.4)
1010	1019	251 (23.2)	19 (20.6)	51 (14.0)	181 (28.9)	247 (23.7)	4 (9.1)				15 (59.9)	213 (23.8)	10 (9.2)	14 (23.4)
1020	1029	259 (23.9)	21 (23.5)	53 (14.4)	185 (29.6)	255 (24.5)	4 (9.1)				15 (59.9)	221 (24.7)	10 (9.2)	14 (23.4)
1030	1039	267 (24.7)	21 (23.5)	57 (15.6)	189 (30.2)	264 (25.3)	4 (9.1)				17 (71.4)	226 (25.4)	10 (9.2)	14 (23.4)
1040	1049	281 (26.0)	21 (23.5)	65 (17.7)	195 (31.2)	274 (26.3)	7 (18.2)				17 (71.4)	240 (26.9)	10 (9.2)	14 (23.4)
1050	1059	294 (27.2)	24 (26.5)	70 (19.3)	200 (31.9)	287 (27.5)	7 (18.2)				22 (91.4)	248 (27.8)	10 (9.2)	14 (23.4)
1060	1069	303 (28.0)	29 (32.4)	72 (19.6)	202 (32.2)	295 (28.4)	7 (18.2)				22 (91.4)	253 (28.3)	14 (13.1)	14 (23.4)
1070	1079	322 (29.8)	29 (32.4)	75 (20.4)	218 (34.9)	315 (30.2)	7 (18.2)				22 (91.4)	271 (30.3)	15 (14.4)	14 (23.4)
1080	1089	333 (30.8)	29 (32.4)	83 (22.8)	220 (35.2)	318 (30.6)	15 (36.4)				22 (91.4)	282 (31.6)	15 (14.4)	14 (23.4)
1090	1099	339 (31.4)	29 (32.4)	87 (24.0)	222 (35.5)	325 (31.2)	15 (36.4)				22 (91.4)	288 (32.3)	15 (14.4)	14 (23.4)
1100	1199	461 (42.7)	43 (47.1)	126 (34.4)	293 (46.8)	439 (42.2)	22 (54.5)				24 (100.0)	402 (45.0)	21 (20.4)	14 (23.4)
1200	1299	596 (55.1)	48 (52.9)	182 (49.9)	366 (58.5)	559 (53.7)	37 (90.9)					529 (59.3)	21 (20.4)	21 (35.4)
1300	1399	668 (61.8)	53 (58.8)	212 (58.0)	403 (64.5)	632 (60.7)	37 (90.9)					595 (66.7)	28 (26.3)	21 (35.4)
1400	1499	752 (69.5)	56 (61.8)	242 (66.4)	453 (72.4)	715 (68.7)	37 (90.9)					667 (74.7)	33 (31.6)	27 (45.7)
1500		1,081 (100.0)	91 (100.0)	365 (100.0)	626 (100.0)	1,041 (100.0)	40 (100.0)					892 (100.0)	105 (100.0)	60 (100.0)
月平均賃金額		232,394	229,536	235,372	231,070	232,711	224,203				165,994	223,246	309,629	260,145
時間当平均賃金額		1,406	1,423	1,498	1,350	1,413	1,219				956	1,342	1,887	1,699
月一人当たり労働時間数		166	161	159	171	165	183				174	166	165	155
第1・20分位数		889	870	922	889	889	922				867	900	890	900
第1・10分位数		922	950	960	911	922	1,048				867	922	1,061	922
第1・4分位数		1,040	1,057	1,104	994	1,031	1,083				867	1,031	1,342	1,200
中位数		1,250	1,250	1,300	1,230	1,257	1,172				907	1,241	1,763	1,561
四分位偏差係数		0.2147	0.2365	0.2248	0.2245	0.2260	0.0884				0.1011	0.1915	0.2449	0.2973

【上段】

累積労働者数

【下段】

累積構成比

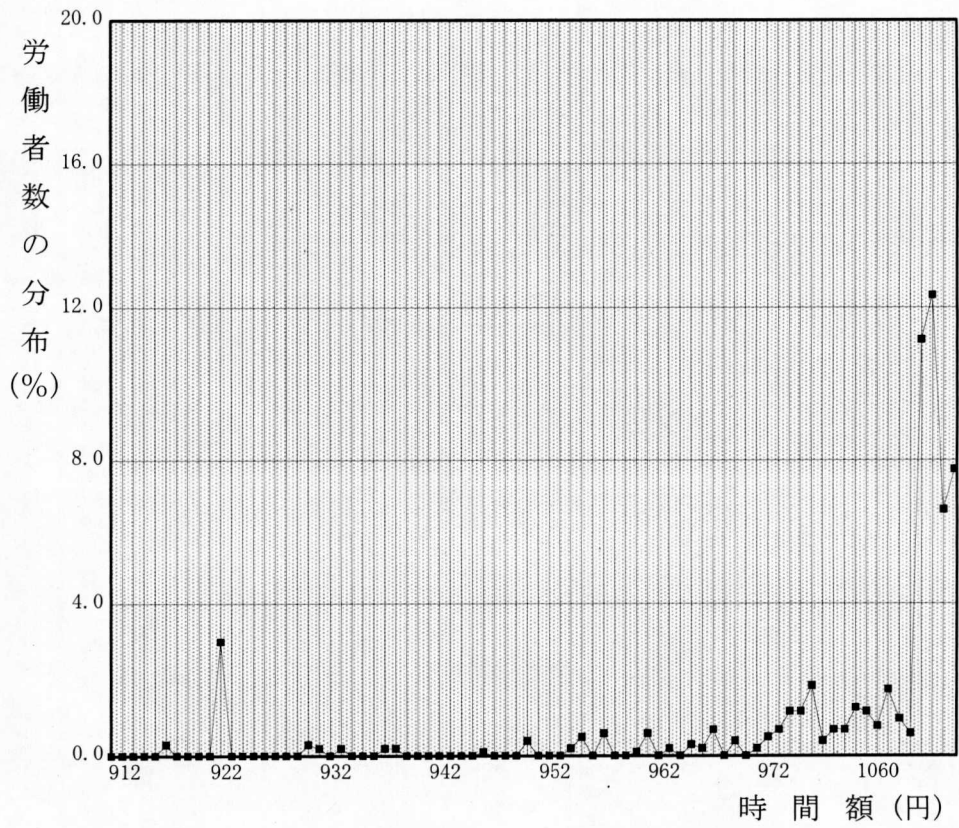
最低賃金引上げ額・率と影響率の関係表

件名		自動車部会			
業種					
現行の最低賃金額		時間額		922円	
未満率		8.9%			
項番	時間額			影響率	未満労働者数
	引上げ額	引上げ率	引上げ後時間額		
1	0	0.00	922	8.88	96
2	1	0.11	923	12.03	130
3	2	0.22	924	12.03	130
4	3	0.33	925	12.03	130
5	4	0.43	926	12.03	130
6	5	0.54	927	12.03	130
7	6	0.65	928	12.03	130
8	7	0.76	929	12.03	130
9	8	0.87	930	12.03	130
10	9	0.98	931	12.30	133
11	10	1.08	932	12.49	135
12	11	1.19	933	12.49	135
13	12	1.30	934	12.67	137
14	13	1.41	935	12.67	137
15	14	1.52	936	12.67	137
16	15	1.63	937	12.67	137
17	16	1.74	938	12.86	139
18	17	1.84	939	13.04	141
19	18	1.95	940	13.04	141
20	19	2.06	941	13.04	141
21	20	2.17	942	13.04	141
22	21	2.28	943	13.04	141
23	22	2.39	944	13.04	141
24	23	2.49	945	13.04	141
25	24	2.60	946	13.04	141
26	25	2.71	947	13.14	142
27	26	2.82	948	13.14	142
28	27	2.93	949	13.14	142
29	28	3.04	950	13.14	142
30	29	3.15	951	13.51	146
31	30	3.25	952	13.51	146
32	31	3.36	953	13.51	146
33	32	3.47	954	13.51	146
34	33	3.58	955	13.69	148
35	34	3.69	956	14.15	153

最低賃金引上げ額・率と影響率の関係表

件名	自動車部会				
業種					
現行の最低賃金額	時間額			922円	
未満率	8.9%				
項番	時間額			影響率	未満労働者数
	引上げ額	引上げ率	引上げ後時間額		
36	35	3.80	957	14.15	153
37	36	3.90	958	14.71	159
38	37	4.01	959	14.71	159
39	38	4.12	960	14.71	159
40	39	4.23	961	14.80	160
41	40	4.34	962	15.36	166

時間額に対するその該当労働者数の分布



時間額に対するその該当労働者数の累積度数分布

